

交通死亡事故発生通報

(令和6年中 24時間死者20件21人目)

対向はみ出しの軽貨物が原付と正面衝突！

1 発生日時

令和6年10月25日(金) 午前6時27分頃 天候 晴

2 発生場所

米沢市通町二丁目地内 市道 単路カーブ
市街地 路面：舗装乾燥 現場の規制 最高速度40km/h

3 当事者

A 軽貨物自動車

米沢市吾妻町 内装業 42歳 男性
通行目的 出勤

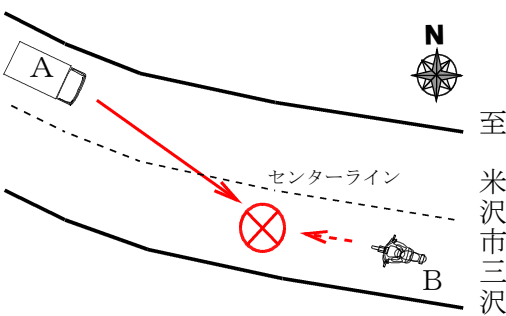
B 第二種原動機付自転車 **死亡**

米沢市通町一丁目 会社員 67歳 男性
通行目的 捜査中

4 事故の概要

Aは、左カーブを進行中、対向車線にはみ出し、対向車線を進行中のBと正面衝突したものの。

至
米沢市通町六丁目



【本件事故現場の状況】

**正面衝突事故による交通死亡事故の発生は今年4件目！
同事故形態での死者は5人で、全死者の約4分の1を占める！**

令和5年中及び令和6年9月末現在の正面衝突による死亡事故一覧

番号	発生日時等	発生場所 路線	当事者		事故の概要
			A	B	
1	2023/1/27(金) 0:22頃	上山市 国道13号	軽貨物 男性・死亡	大型貨物 男性	直線道路を進行中のAが対向車線へとはみ出し、Bと正面衝突したものの。
2	2023/4/19(水) 6:20頃	最上町 国道47号	軽乗用 男性・死亡	中型貨物 男性	直線道路を進行中のAが対向車線へとはみ出し、Bと正面衝突したものの。
3	2023/5/2(火) 14:14頃	鶴岡市 山形自動車道	普通乗用 男性	普通乗用 男性	トンネル内の直線道路を進行中のA(同乗女性、男性死亡)が対向車線へとはみ出し、B(同乗女性死亡)と正面衝突したものの。
4	2023/9/18(月) 16:12頃	南陽市 県道(主)	大自二 男性・死亡	普通乗用 男性	左カーブを進行中のAが対向車線へとはみ出し、Bと正面衝突したものの。
5	2024/1/16(火) 5:11頃	西置賜郡小国町 国道113号	大型貨物 男性	普通乗用 男性・死亡	左カーブを進行中のAが対向車線へとはみ出し、Bと正面衝突したものの。
6	2024/4/8(月) 14:20頃	西置賜郡白鷹町 国道348号	軽乗用 女性	普通乗用 女性	右カーブを進行中のA(同乗女性、男性死亡)が対向車線へとはみ出し、Bと正面衝突したものの。
7	2024/7/29(月) 8:47頃	西村山郡西川町 山形自動車道	軽貨物 男性・死亡	大型貨物 男性	トンネル内の直線道路を進行中のAが対向車線へとはみ出し、Bと正面衝突したものの。

【重大事故を起こさないためのポイント】

- ハンドルを握ったら「運転に集中」！
- 疲れや眠気、体調不良を感じる前にこまめな休憩を取りましょう！
- カーブ手前では減速！スピードに注意！

山形県警察本部