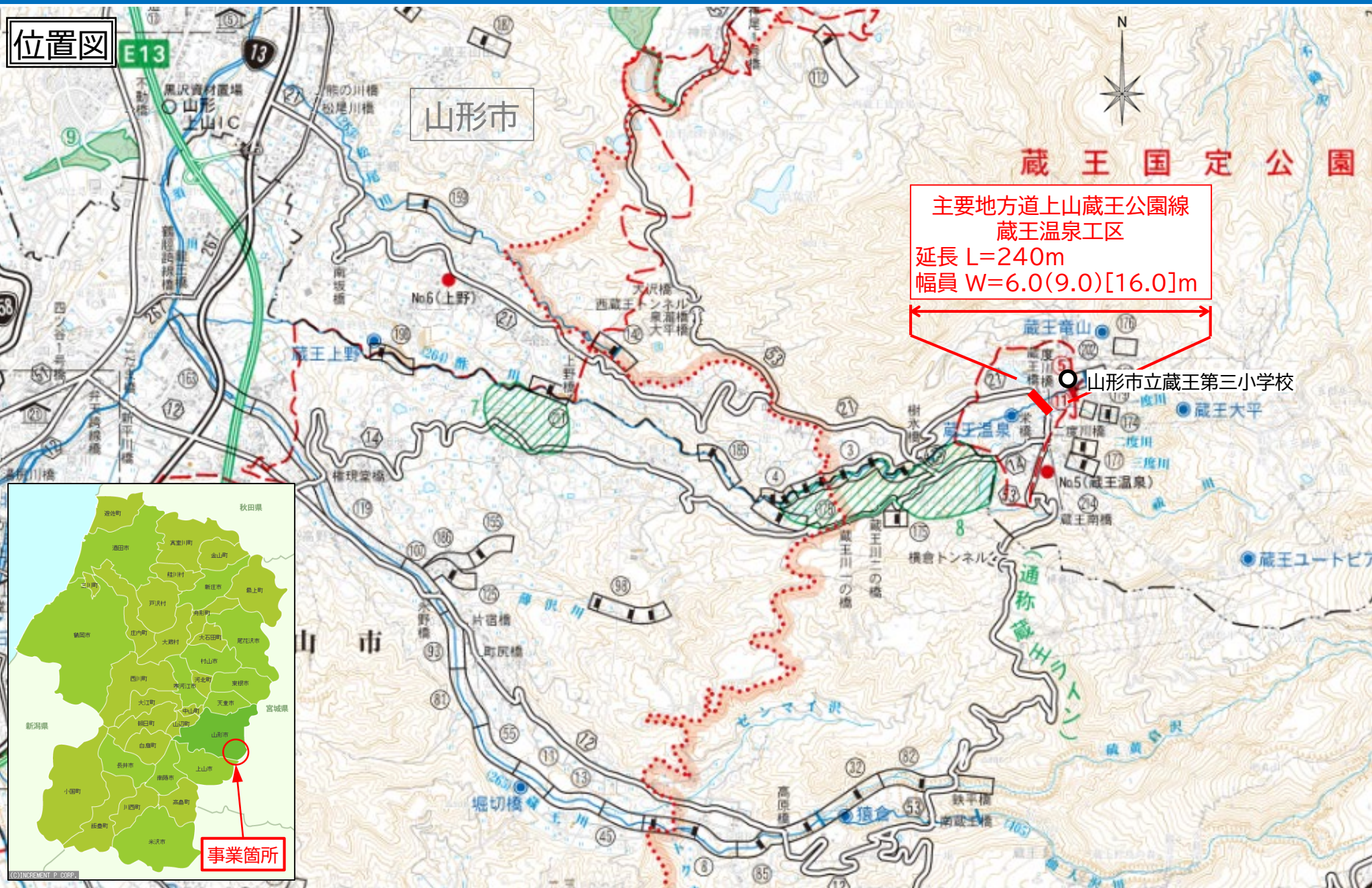


【道路事業(交通安全)】 主要地方道上山蔵王公園線 蔵王温泉工区

かみのやまざおうこうえん ざおうおんせん

位置図



主要地方道上山蔵王公園線
 蔵王温泉工区
 延長 L=240m
 幅員 W=6.0(9.0)[16.0]m

蔵王 国 定 公 園

山形市立蔵王第三小学校

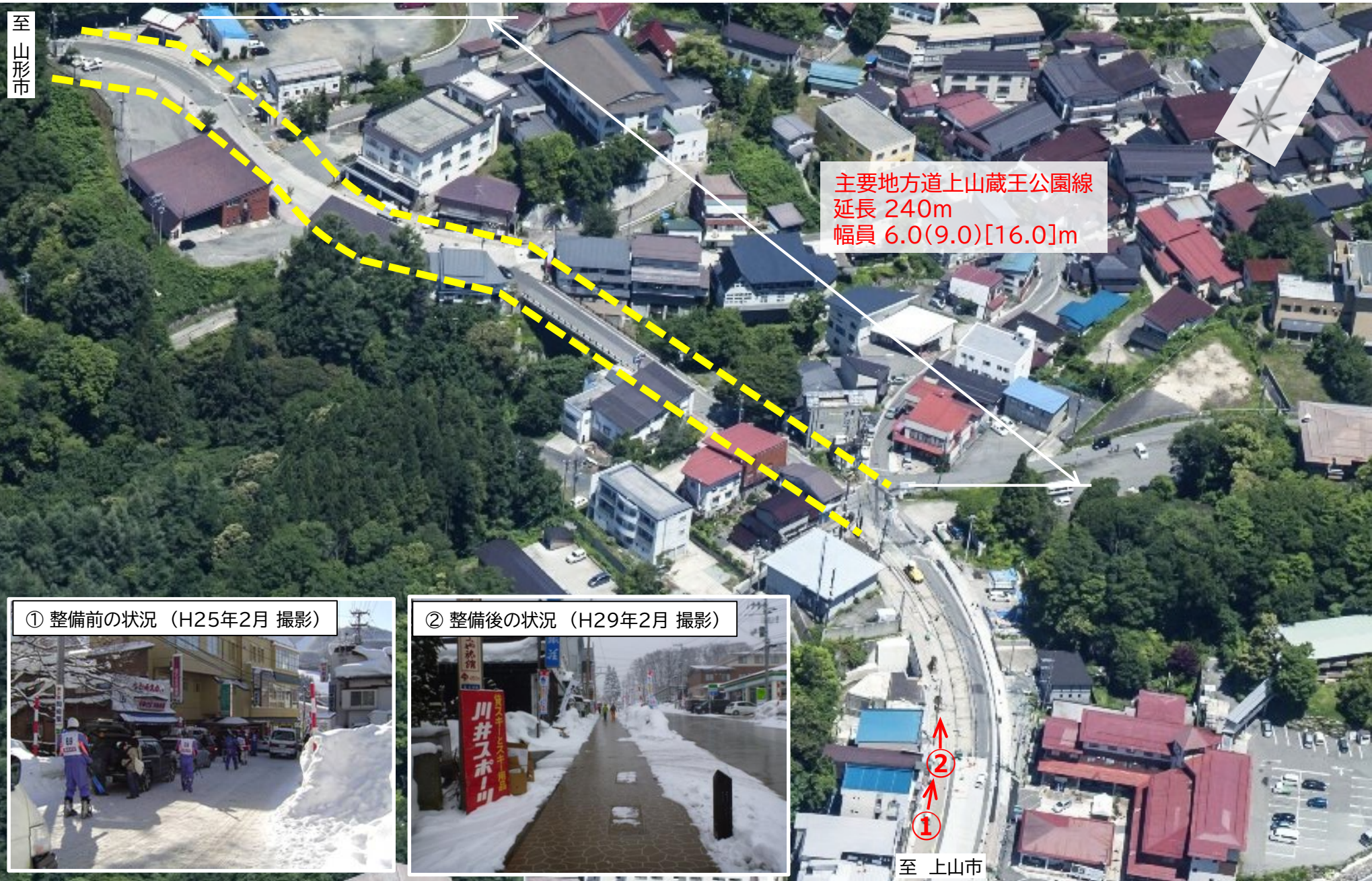


事業箇所

【道路事業(交通安全)】 主要地方道上山蔵王公園線 蔵王温泉工区

かみのやまざおうこうえん ざおうおんせん

至
山形市



主要地方道上山蔵王公園線
延長 240m
幅員 6.0(9.0)[16.0]m



① 整備前の状況 (H25年2月 撮影)



② 整備後の状況 (H29年2月 撮影)

②
①

至 上山市

【道路事業(交通安全)】 主要地方道上山蔵王公園線 蔵王温泉工区

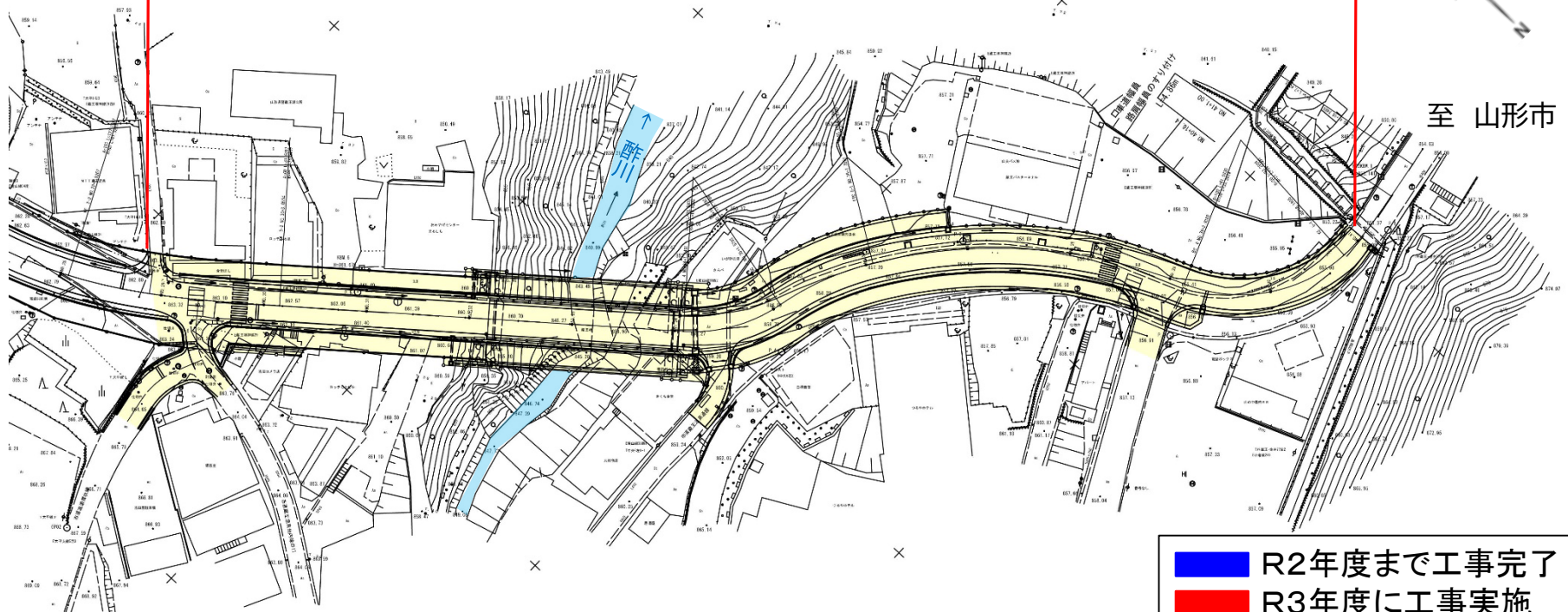
計画平面図

(主)上山蔵王公園線 L=240m W=6.0(9.0)[16.0]m



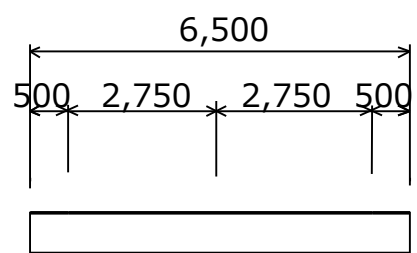
至 上山市

至 山形市



- R2年度まで工事完了
- R3年度に工事实施
- R4年度以降工事予定

現況横断図



計画横断図

