

# 家畜衛生だより

最上家畜保健衛生所  
最上地域家畜畜産物衛生指導協会  
令和4年12月1日発行

## 高病原性鳥インフルエンザの続発を受けて 国から緊急提言が発出されました！

今シーズン、高病原性鳥インフルエンザの発生が相次いでおり、過去最多 52 例の発生が確認された 2020 年～2021 年シーズンを上回る可能性が出てきています。

そこで国から『防疫対策の再徹底を呼び掛けるための緊急提言』が 11 月 28 日に発出されました。農場で実施すべき項目は、以下のとおりです。



- ☆ 適切な消毒や長靴の交換
- ☆ 農場敷地内や鶏舎周囲の消毒の実施
- ☆ 小動物（ネズミ・ネコ・イタチ等）や野鳥等の**侵入防止対策**
- ☆ 鶏舎専用衣服の着用、鶏舎ごとの長靴の設置
- ☆ 手指消毒、長靴の洗浄・消毒・交換等の適正な衛生管理
- ☆ 消毒薬のこまめな交換の徹底（1日1回以上交換！）
- ☆ 鶏舎内外で使用する長靴の交差汚染防止



### 家きん農場における高病原性鳥インフルエンザ発生状況

R4.12.1時点

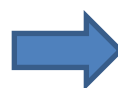
発生都道府県	発生件数	殺処分羽数(万羽)
1道13県	22件	約353万羽

● : これまでに確認された地点



**ウイルス侵入防止対策の  
再徹底をよろしくお願い  
致します。**

裏面へ



# 農場周辺の**高病原性鳥インフルエンザ**のウイルスが **非常に多くなっています！**

全国的に高病原性鳥インフルエンザの発生が確認されています。  
**これまで以上に、本病の発生予防を徹底しましょう！**

**家きん舎への人や、野生動物によるウイルスの侵入を防ぐことが  
特に重要です！**

## 発生予防対策の特に重要なポイント

- 農場内や家きん舎周囲の**消毒は毎日**行いましょう！
- 家きん舎等への出入り時に**消毒の実施・長靴の交換が適切にできているか、動線が交差していないか、今一度、点検・確認**をお願いします！
- **長靴はしっかり汚れを落としてから消毒し、踏込消毒槽などの消毒薬は少なくとも毎日、汚れたらその都度、交換**しましょう！
- 農場内や家きん舎の周囲には**ウイルスが侵入する経路が多く存在**していますので、**今一度、点検・確認**をお願いします！

ため池等の水場を  
意識し、その近く  
は徹底して消毒！

衛生管理区域内の  
野生動物対策



池  
**農場内や家きん舎周囲  
の消毒は毎日実施**

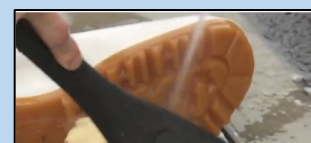
家きん舎入口の人・物対策



**専用長靴の設置  
交差汚染防止**



**消毒薬は毎日  
又は汚れたら  
その都度交換**



**長靴は汚れを  
落としてから消毒**

衛生管理区域入口の  
人・車両・物対策



**専用の服・車両・手指・  
長靴の使用 物品消毒の徹底**

家  
き  
ん  
舎

家きん舎の野生動物対策



**集卵ベルト等の  
開口部の隙間対策 鶏舎破損の補修**



**防鳥ネットや**

◆ 飼養家きんの毎日の健康観察を念入りに行い、異状を見つけた場合は、直ちに最寄りの家畜保健衛生所に連絡してください。

農林水産省HPT「鳥インフルエンザに関する情報」→

