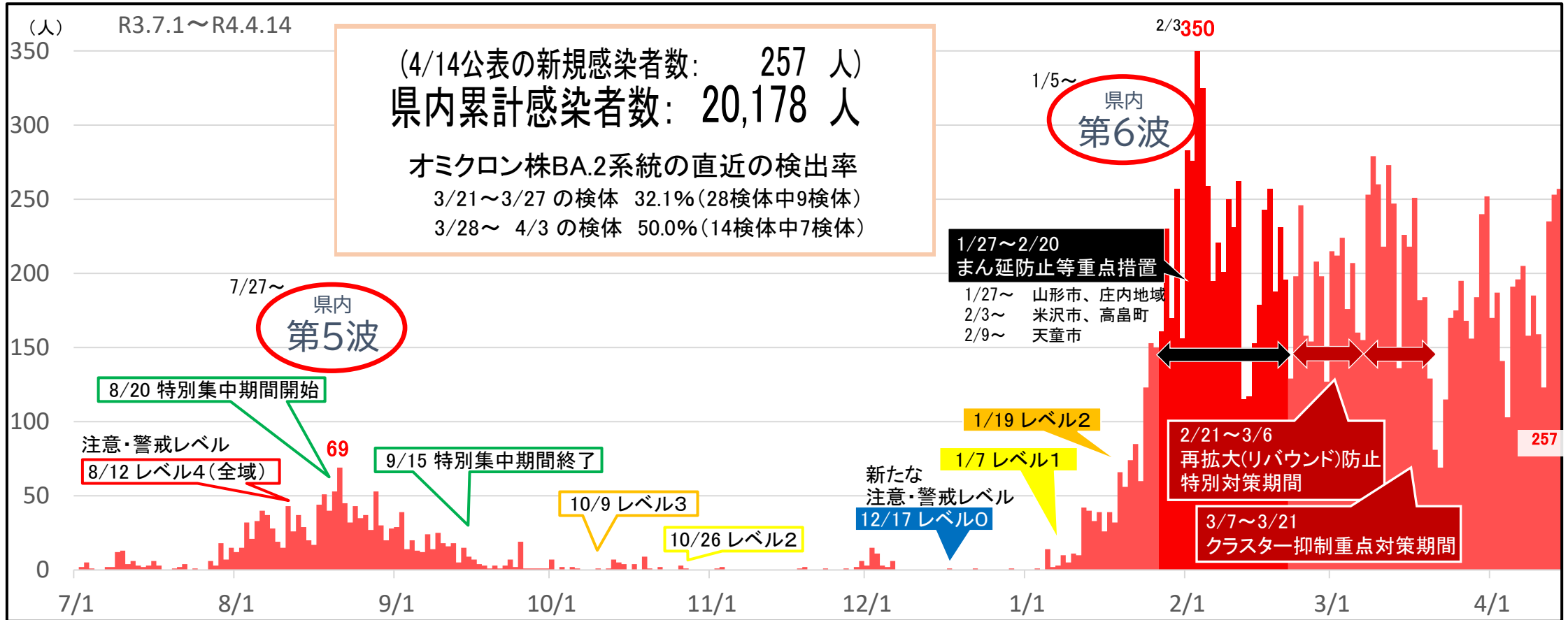


県内における新型コロナウイルス感染症の現状

資料1-1 令和4年4月14日
健康福祉部

1 感染者の推移 (R3.7以降)



2 病床のひっ迫状況 ※4月14日現在の療養者数

2,038人

(1)入院患者数 65人 うち60歳以上 44人 (67.7%)

※ほか調整中 76人

(2)宿泊療養者数

69人

(3)自宅療養者数

1,828人

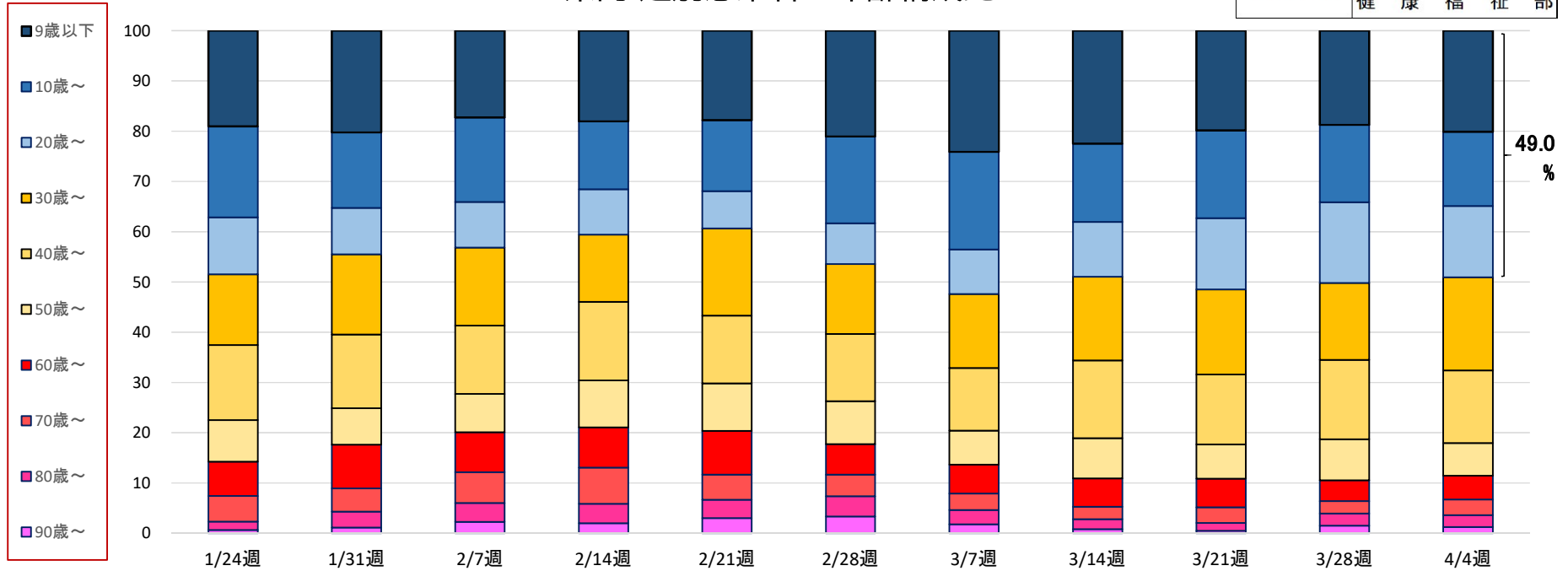
(4)死亡者合計

83人

病院名	県立中央病院	山形大学附属病院	市立病院 済生館	山形済生病院	矢吹病院	県立河北病院	県立新庄病院	公立置賜総合病院	米沢市立病院	日本海総合病院	鶴岡市立庄内病院	確保病床合計
病床数	47	27	35	5	8	6	15	34	8	41	25	251
(重症病床)	(8)	(6)						(4)		(8)		(26)
入院患者数	18		7	5		2	15	2		3	5	57
(重症)	(1)											(1)
病床占有率	38.3%		20.0%	100.0%		33.3%	100.0%	5.9%		7.3%	20.0%	22.7%

県内 週別感染者の年齢構成比

資料 1-2 令和4年4月14日
健康福祉部



令和4年4月12日現在

	1/24週		1/31週		2/7週		2/14週		2/21週		2/28週		3/7週		3/14週		3/21週		3/28週		4/4週	
	人数	構成比	人数	構成比	人数	構成比	人数	構成比	人数	構成比	人数	構成比	人数	構成比	人数	構成比	人数	構成比	人数	構成比	人数	構成比
9歳以下	237	19.1	373	20.2	241	17.3	261	18.0	230	17.8	278	21.0	406	24.1	298	22.5	193	19.8	249	18.7	241	20.1
10歳~	225	18.1	277	15.0	235	16.8	196	13.5	182	14.1	228	17.3	327	19.4	206	15.5	170	17.5	205	15.4	176	14.7
20歳~	141	11.3	170	9.2	127	9.1	130	9.0	96	7.4	107	8.1	150	8.9	145	10.9	138	14.2	214	16.1	170	14.2
30歳~	175	14.1	295	16.0	217	15.5	194	13.4	224	17.4	184	13.9	248	14.7	221	16.7	165	17.0	203	15.3	222	18.5
40歳~	186	15.0	270	14.6	190	13.6	226	15.6	174	13.5	177	13.4	210	12.5	205	15.5	135	13.9	210	15.8	173	14.5
50歳~	103	8.3	134	7.3	106	7.6	135	9.3	122	9.5	113	8.6	114	6.8	106	8.0	66	6.8	109	8.2	78	6.5
60歳~	85	6.8	160	8.7	111	7.9	116	8.0	112	8.7	80	6.1	97	5.8	75	5.7	56	5.8	55	4.1	57	4.8
70歳~	63	5.1	86	4.7	86	6.2	104	7.2	65	5.0	57	4.3	55	3.3	33	2.5	30	3.1	33	2.5	37	3.1
80歳~	21	1.7	58	3.1	52	3.7	56	3.9	47	3.6	53	4.0	48	2.8	26	2.0	15	1.5	32	2.4	28	2.3
90歳~	8	0.6	21	1.1	32	2.3	29	2.0	39	3.0	44	3.3	30	1.8	11	0.8	5	0.5	20	1.5	15	1.3
合計	1,244	(100)	1,844	(100)	1,397	(100)	1,447	(100)	1,291	(100)	1,321	(100)	1,685	(100)	1,326	(100)	973	(100)	1,330	(100)	1,197	(100)
65歳以上(再掲)	135	10.9	239	13.0	224	16.0	238	16.4	205	15.9	188	14.2	175	10.4	91	6.9	73	7.5	109	8.2	103	8.6