

VI 保健医療の確保

- 1 本県の傷病及び受療の状況
- 2 医療施設
- 3 県立病院
- 4 医療従事者
- 5 医薬品等の安全対策
- 6 血液の確保

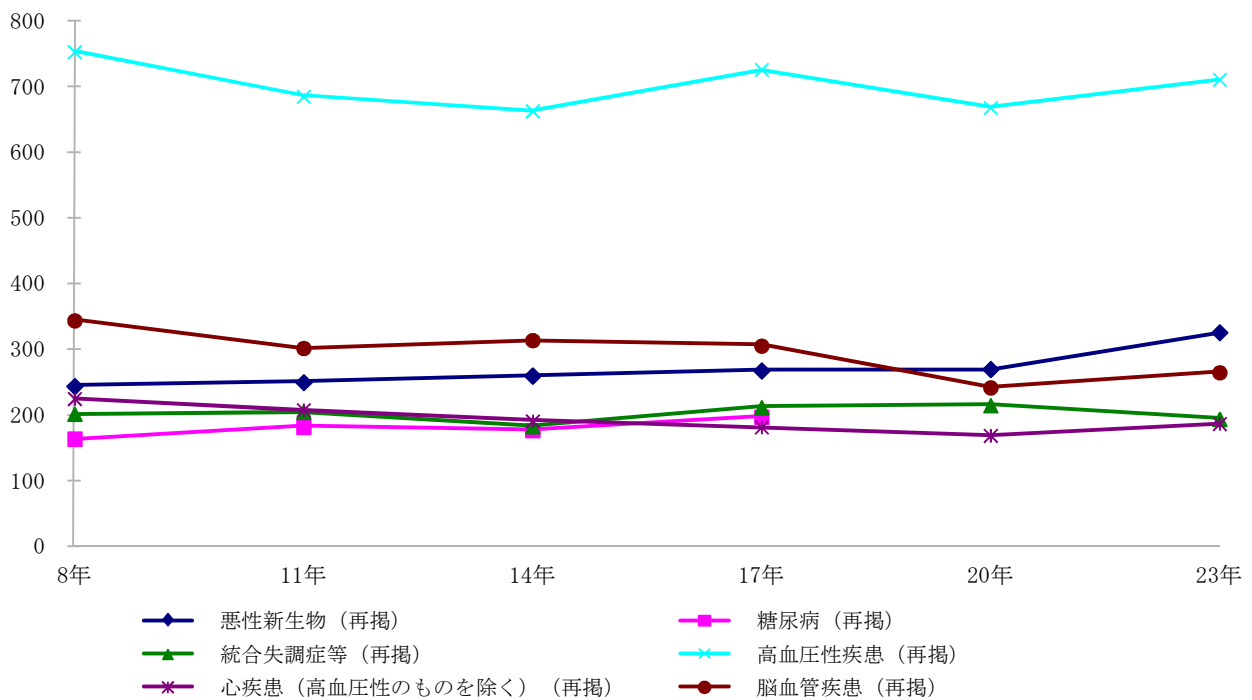
1 本県の傷病及び受療の状況

①入院－外来・施設の種別別受療率（人口10万対）の推移

	総 数			病 院			一 般 診 療 所		
	総数	入院	外来	総数	入院	外来	総数	入院	外来
平成5年	5,661	1,016	4,645	2,500	940	1,560	3,161	75	3,085
8年	6,099	1,006	5,094	2,759	950	1,810	3,340	56	3,284
11年	6,012	1,054	4,958	2,708	999	1,709	3,304	55	3,249
14年	5,841	1,100	4,741	2,720	1,058	1,662	3,121	42	3,079
17年	6,341	1,120	5,221	2,532	1,076	1,456	3,809	44	3,765
20年	…	1,120	5,785	…	1,091	1,301	…	29	3,537
23年	…	1,138	6,129	…	1,108	1,392	…	30	3,622

資料：平成17年まで：山形県「山形県患者調査」（17年調査以降調査中止）
 平成20年以降：厚生労働省「患者調査」

②主な傷病の受療率（人口10万対）の推移



資料：平成17年まで：山形県「山形県患者調査」（17年調査以降調査中止）
 平成20年以降：厚生労働省「患者調査」

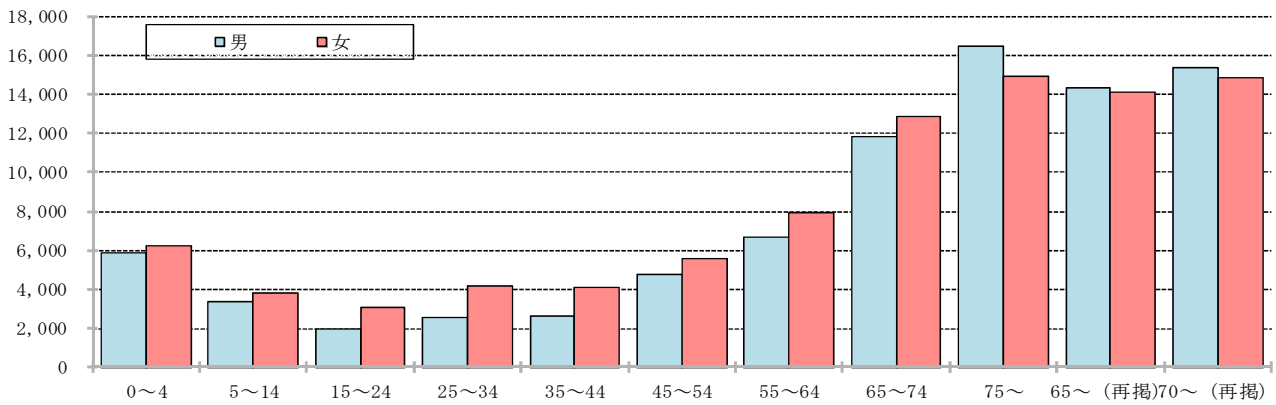
③傷病分類別・受療率の推移

	総 数							
	平8年	11年	14年	17年	20年		23年	
					入院	外来	入院	外来
総数	6,099	6,012	5,841	6,341	1,120	5,785	1,138	6,129
I 感染症及び寄生虫症	179	166	171	201	15	190	17	134
結核（再掲）	9	8	4	5	3	1	3	3
II 新生物	335	335	347	348	137	202	142	249
悪性新生物（再掲）	243	249	259	267	122	147	129	196
胃の悪性新生物（再掲）	63	63	59	53	20	31	20	37
結腸及び直腸の悪性新生物（再掲）	44	44	45	39	17	25	23	29
気管、気管支及び肺の悪性新生物（再掲）	26	28	24	27	15	13	15	15
III 血液及び造血器の疾患並びに免疫機構の障害	34	30	32	29	4	27	8	20
IV 内分泌、栄養及び代謝疾患	293	330	351	377	20	312	22	346
糖尿病（再掲）	163	181	176	197	11	161	10	159
V 精神及び行動の障害	382	397	435	453	260	261	248	185
統合失調症等（再掲）	201	204	182	211	155	59	145	48
VI 神経系の疾患	153	147	169	198	96	134	107	123
VII 眼及び付属器の疾患	229	278	257	303	10	138	13	358
VIII 耳及び乳様突起の疾患	97	78	70	82	1	85	3	71
IX 循環器系の疾患	1,377	1,239	1,208	1,250	211	914	182	1,012
高血圧性疾患（再掲）	752	684	662	725	3	664	2	708
心疾患（高血圧性のものを除く）（再掲）	224	207	190	181	47	121	46	140
脳血管疾患（再掲）	343	301	313	304	151	90	122	142
X 呼吸器系の疾患	704	760	663	698	77	505	89	547
喘息（再掲）	124	139	117	116	4	101	4	103
X I 消化器系の疾患	469	407	329	344	65	972	60	1,119
X II 皮膚及び皮下組織の疾患	209	218	191	232	11	226	18	163
X III 筋骨格系及び結合組織の疾患	793	753	746	854	47	887	46	829
X IV 尿路性器系の疾患	208	213	240	241	37	221	36	193
X V 妊娠、分娩及び産じょく	44	42	41	37	16	11	22	11
X VI 周産期に発生した病態	7	6	7	8	4	0	5	3
X VII 先天奇形、変形及び染色体異常	15	15	15	14	4	4	5	7
X VIII 症状、徴候等で他に分類されないもの	70	63	59	67	18	55	16	46
X IX 損傷、中毒及びその他の外因の影響	330	310	289	309	81	260	88	231
X X 保健サービスの利用等	171	225	220	294	7	381	15	483

資料：平成17年まで：山形県「山形県患者調査」（17年調査以降調査中止）

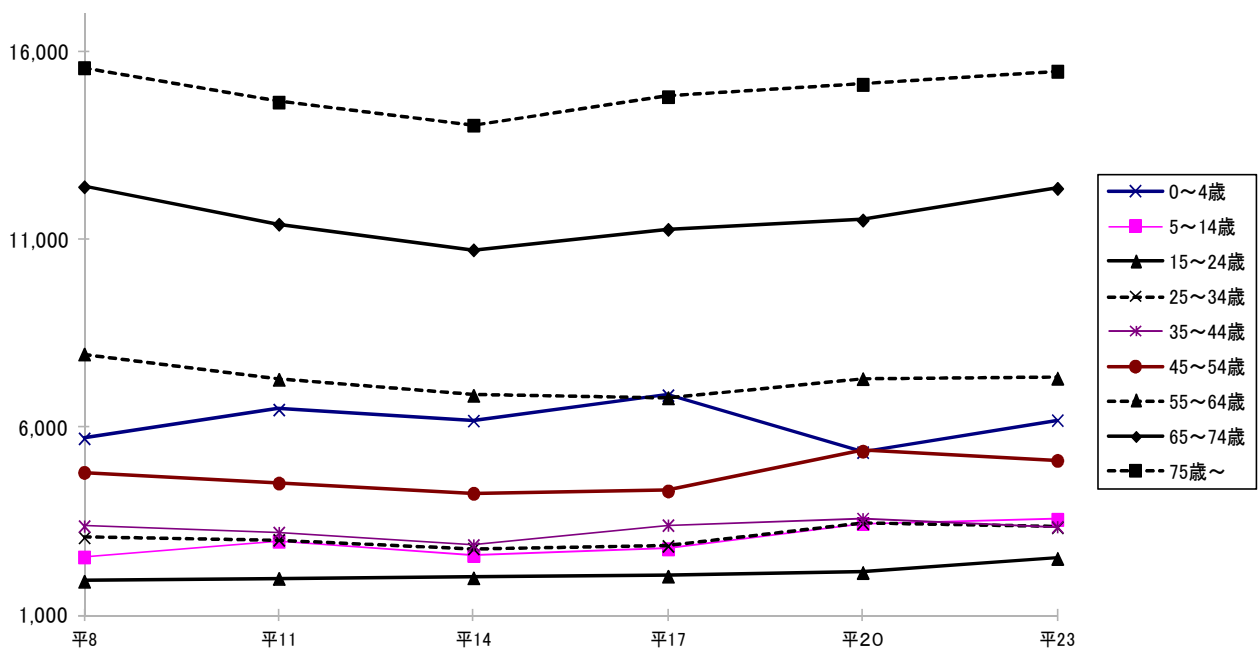
平成20年以降：厚生労働省「患者調査」

④性・年齢階級別受療率(人口10万対)(平成23年)



資料：厚生労働省「患者調査」

⑤年齢階級別受療率の推移



資料：平成17年まで：山形県「山形県患者調査」(17年調査以降調査中止)

平成20年以降：厚生労働省「患者調査」

2 医療施設

平成 25 年 10 月 1 日現在の医療施設数は、病院は前年同数、一般診療所は前年に比べ 1 施設増加し、歯科診療所は 5 施設増加となっている。

病床数は、病院は 6 床増加、一般診療所は 2 床減少している。

①地域別医療施設数・病床数・人口 10 万比率の推移（各年 10 月 1 日現在）

ア. 病院数

	総数		村山		最上		置賜		庄内		全国
	実数	人口10万比率	実数	人口10万比率	実数	人口10万比率	実数	人口10万比率	実数	人口10万比率	人口10万比率
平7	69	5.5	36	6.2	6	6.0	11	4.4	16	4.9	7.7
12	69	5.5	35	6.0	6	6.3	12	4.9	16	5.0	7.3
17	70	5.8	34	5.9	6	6.6	13	5.4	17	5.5	7.1
22	69	5.9	34	6.0	5	5.9	14	6.2	16	5.4	6.8
23	68	5.9	33	6.0	5	6.0	14	6.2	16	5.5	6.8
24	68	5.9	33	5.9	5	6.1	14	6.3	16	5.5	6.7
25	68	6.0	33	5.9	5	6.2	14	6.4	16	5.6	6.7

イ. 病院病床数

	総数		村山		最上		置賜		庄内		全国
	実数	人口10万比率	実数	人口10万比率	実数	人口10万比率	実数	人口10万比率	実数	人口10万比率	人口10万比率
平7	14,370	1,143.2	7,292	1,255.1	931	933.2	2,514	1,002.3	3,633	1,116.5	1,329.9
12	15,000	1,205.6	7,540	1,296.7	1,145	1,200.1	2,632	1,067.0	3,683	1,148.9	1,297.8
17	15,181	1,248.3	8,045	1,393.9	1,117	1,231.0	2,424	1,015.1	3,595	1,161.6	1,276.9
22	15,193	1,299.7	7,939	1,408.9	1,040	1,233.4	2,703	1,190.8	3,511	1,193.6	1,244.3
23	15,115	1,301.9	7,945	1,414.8	1,029	1,239.1	2,703	1,200.4	3,438	1,179.4	1,238.7
24	15,021	1,303.9	8,000	1,431.5	1,029	1,258.5	2,645	1,187.1	3,347	1,160.4	1,237.7
25	15,027	1,317.0	8,028	1,443.7	1,029	1,279.5	2,645	1,202.7	3,325	1,167.3	1,236.3

ウ. 一般病床数（再掲）

	総数		村山		最上		置賜		庄内		全国
	実数	人口10万比率	実数	人口10万比率	実数	人口10万比率	実数	人口10万比率	実数	人口10万比率	人口10万比率
平7	10,734	853.9	5,257	904.8	699	700.6	2,030	809.4	2,748	844.6	1,000.6
12	11,336	911.1	5,416	931.4	934	978.9	2,144	869.1	2,842	886.6	995.9
17	9,615	790.6	4,895	848.1	796	877.2	1,750	732.9	2,174	702.4	707.7
22	9,304	795.9	4,839	858.8	746	884.7	1,703	750.3	2,016	685.4	705.6
23	9,062	780.5	4,845	862.7	735	885.1	1,703	756.3	1,779	610.3	703.7
24	9,049	785.5	4,860	869.6	735	898.9	1,703	764.3	1,751	607.1	704.4
25	9,145	801.5	4,911	883.2	735	913.9	1,703	774.3	1,796	630.5	704.9

※ 平成 13 年 3 月の「医療法等の一部を改正する法律」の施行により、「一般病床」（療養病床群を含む。）は「療養病床」及び「一般病床」に区分され、平成 15 年 9 月から病床の区分は「精神病床」、「感染病床」、「結核病床」、「療養病床」及び「一般病床」に改められた。したがって、平成 15 年以降の数値は、一般病床のみの数値であり、療養病床を含まない。

エ. 一般診療所数

	総数		村山		最上		置賜		庄内		全国
	実数	人口10万比率	実数	人口10万比率	実数	人口10万比率	実数	人口10万比率	実数	人口10万比率	人口10万比率
平7	820(206)	65.2	387(88)	66.6	53(19)	53.1	146(32)	58.2	234(67)	71.9	69.3
12	876(172)	70.4	424(74)	72.9	55(11)	57.6	153(29)	62.0	244(58)	76.1	73.1
17	930(133)	76.5	466(55)	80.7	55(8)	60.6	157(23)	65.7	252(47)	81.4	76.3
22	922(86)	78.9	472(40)	83.8	60(5)	71.2	153(16)	67.4	237(25)	80.6	78.0
23	923(86)	79.2	475(40)	84.6	57(3)	68.6	154(15)	68.4	234(23)	80.3	77.9
24	933(75)	81.0	482(36)	86.2	54(3)	66.0	157(14)	70.5	240(22)	83.2	78.5
25	934(75)	81.9	483(37)	86.9	52(3)	64.7	159(13)	72.3	240(22)	84.3	79.0

※ 休止・1年以上の休診の施設は除く。

※ () は、病床を有する一般診療所数(再掲)

資料：厚生労働省「医療施設調査」

オ. 一般診療所病床数

	総 数		村 山		最 上		置 賜		庄 内		全 国
	実 数	人口10万比率	実 数	人口10万比率	実 数	人口10万比率	実 数	人口10万比率	実 数	人口10万比率	人口10万比率
平 7	2,575	204.9	1,136	195.5	275	275.6	369	147.1	795	244.3	206.5
12	1,959	157.5	771	132.6	164	171.9	314	127.3	710	221.5	170.8
17	1,389	114.2	558	96.7	113	124.5	242	101.3	476	153.8	130.7
22	962	82.3	434	77.0	68	80.6	180	79.3	280	95.2	106.9
23	882	75.9	433	77.1	44	53.0	163	72.4	242	83.0	101.2
24	831	72.1	414	74.1	44	53.8	144	64.6	229	79.4	98.5
25	829	72.7	415	74.6	44	54.7	141	64.1	229	80.4	95.3

※ 休止・1年以上の休診の施設は除く。

カ. 歯科診療所数

	総 数		村 山		最 上		置 賜		庄 内		全 国
	実数	人口10万比率	実数	人口10万比率	実数	人口10万比率	実数	人口10万比率	実数	人口10万比率	人口10万比率
平 7	428	34.0	226	38.9	25	25.1	76	30.3	101	31.0	46.5
12	459	36.9	240	41.3	29	30.4	80	32.4	110	34.3	49.9
17	467	38.4	247	42.8	32	35.3	79	33.1	109	35.2	52.2
22	481	41.1	260	46.1	31	36.8	80	35.2	110	37.4	53.4
23	482	41.5	260	46.3	30	36.1	80	35.5	112	38.4	53.3
24	482	41.8	258	46.2	30	36.7	81	36.4	113	39.2	53.7
25	487	42.7	261	46.9	30	37.3	82	37.3	114	40.0	54.0

資料：厚生労働省「医療施設調査」

②医療計画における基準病床及び既存病床数

二次保健医療圏	基準病床数(a)			既存病床数(H25. 1. 1)(b)			差引(a)-(b)		
	療養及び一般	精神	結核	療養及び一般	精神	結核	療養及び一般	精神	結核
村 山	5,509	/	/	5,654	/	/	▲ 145	/	/
最 上	466			866			▲ 400		
置 賜	1,656			2,128			▲ 472		
庄 内	2,519			2,730			▲ 211		
計	10,150			3,373			34		

資料：山形県「第6次山形県保健医療計画」

③地域別・病床規模別病院数（平成25年10月1日現在）

	総 数	20～29	30～39	40～49	50～99	100～149	150～199	200～299	300～399	400～499	500～
村山地域	33	1	1	1	4	5	4	5	7	2	3
最上地域	5	-	-	-	2	-	1	1	-	1	-
置賜地域	14	-	-	-	3	4	2	3	-	1	1
庄内地域	16	-	1	2	1	3	3	3	1	-	2
計	68	1	2	3	10	12	10	12	8	4	6

資料：厚生労働省「医療施設調査」

平成 25 年 10 月 1 日現在の病院の病床利用率は、総数が 80.2%で前年に比べて 1.1 ポイント減少している。これを病床の種類別にみると、精神病床は 87.1%、結核病床は 72.3%、療養病床は 86.7%、一般病床は 76.1%、介護療養病床は 92.4%となっている。

④病床種類別病床利用率

(年間 単位：%)

	山形県					全国				
	平21	平22	平23	平24	平25	平21	平22	平23	平24	平25
総 数	82.4	82.6	81.9	81.3	80.2	81.6	82.3	81.9	81.5	81.0
精神病床	90.1	89.6	89.2	87.6	87.1	89.9	89.6	89.1	88.7	88.1
感染症病床	-	-	-	-	-	2.8	2.8	2.5	2.4	3.0
結核病床	67.2	51.3	46.6	40.3	72.3	37.1	36.5	36.6	34.7	34.3
療養病床	90.5	91.8	87.8	86.7	86.7	91.2	91.7	91.2	90.6	89.9
一般病床	77.6	78.0	77.8	77.7	76.1	75.4	76.6	76.2	76.0	75.5
介護療養病床	93.7	97.5	94.8	93.7	92.4	94.5	94.9	94.6	93.9	93.1

資料：厚生労働省「病院報告」

平成 25 年 10 月 1 日現在の病院の平均在院日数は、総数が 28.2 日で前年に比べ 0.1 日短くなっている。病床の種類別にみると、精神病床の在院日数は長くなっており、一般病床、結核病床、療養病床、介護療養病床の在院日数は短くなっている。

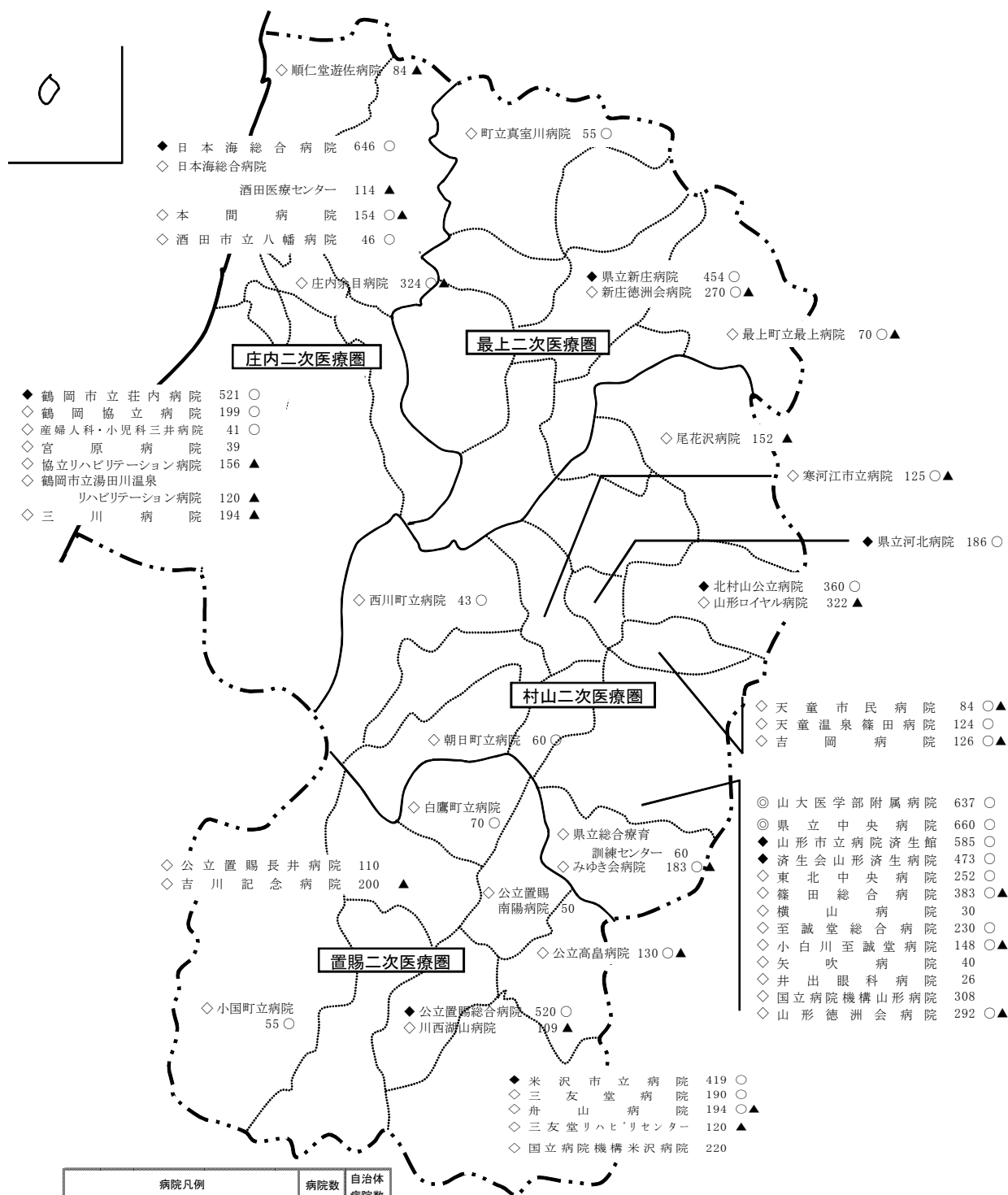
⑤病床種類別平均在院日数

(年間 単位：日)

	山形県					全国				
	平21	平22	平23	平24	平25	平21	平22	平23	平24	平25
総 数	29.7	29.1	28.9	28.3	28.2	33.2	32.5	32.0	31.2	30.6
精神病床	266.9	260.2	256.3	246.7	250.1	307.4	301.0	298.1	291.9	284.7
感染症病床	-	-	-	-	-	6.8	10.1	10.0	8.5	9.6
結核病床	155.1	153.5	133.0	148.5	130.8	72.5	71.5	71.0	70.7	68.8
療養病床	114.8	108.8	103.7	108.6	106.6	179.5	176.4	175.1	171.8	168.3
一般病床	18.1	17.8	17.5	17.4	17.3	18.5	18.2	17.9	17.5	17.2
介護療養病床	69.9	56.0	24.4	21.8	21.4	298.8	300.2	311.2	307.0	308.6

資料：厚生労働省「病院報告」

⑥一般病院の体制図（平成27年4月1日現在）



病院凡例	病院数	自治体病院数
◎ 三次医療機関	2	1
◆ 二次医療機関（各地域の基幹病院）	9	8
◇ 二次医療機関	44	15
計	55	24

※ 自治体病院数には地方独立行政法人が開設する病院を含む。

○ 救急告示病院	36	19
▲ 療養病床を有する病院	23	6

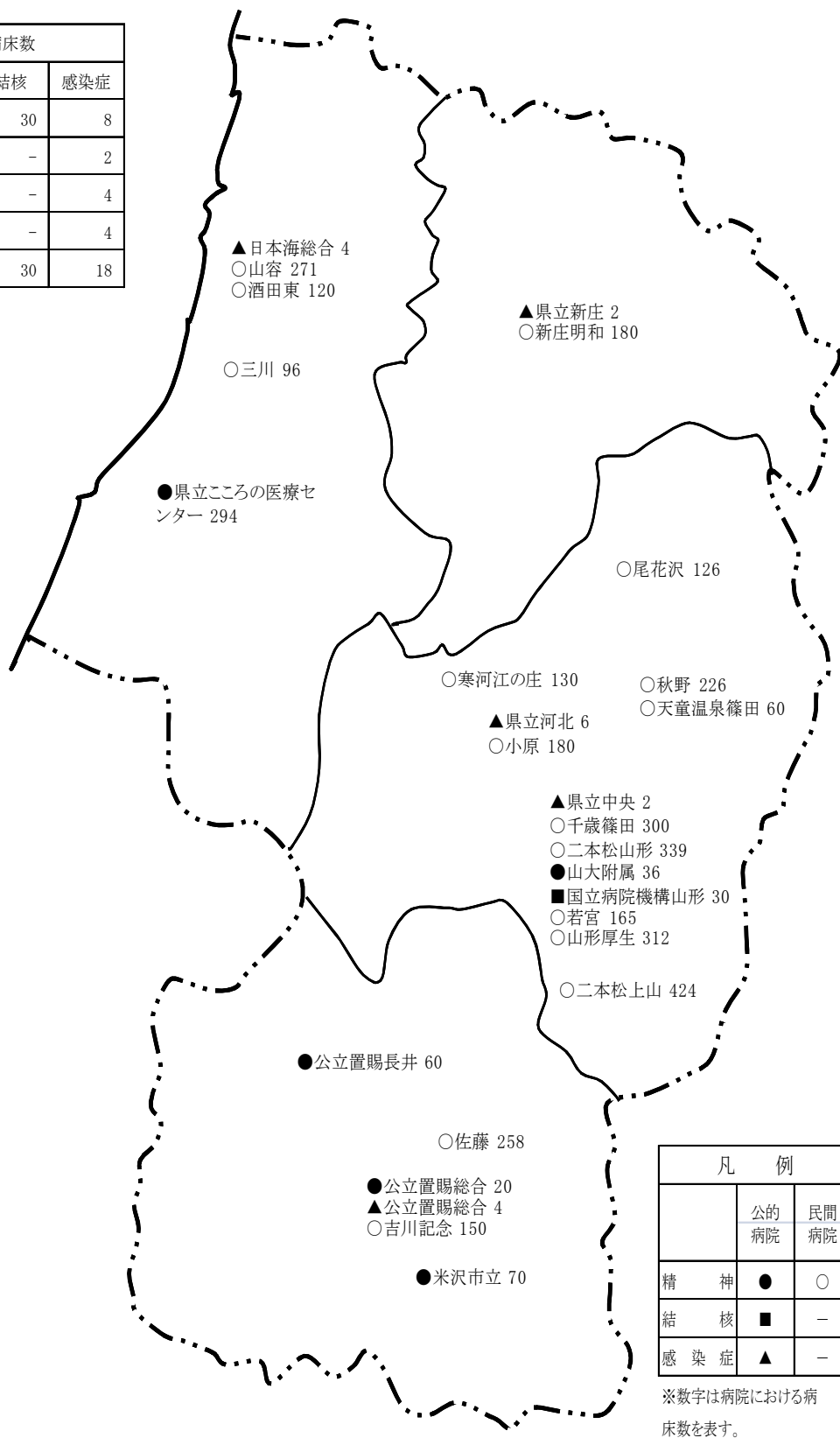
※ 町立金山診療所は、救急告示診療所となっている。

※数字は病院における病床数で、一般・療養病床のほか、精神・結核・感染症病床も含む。

資料：県地域医療対策課調べ

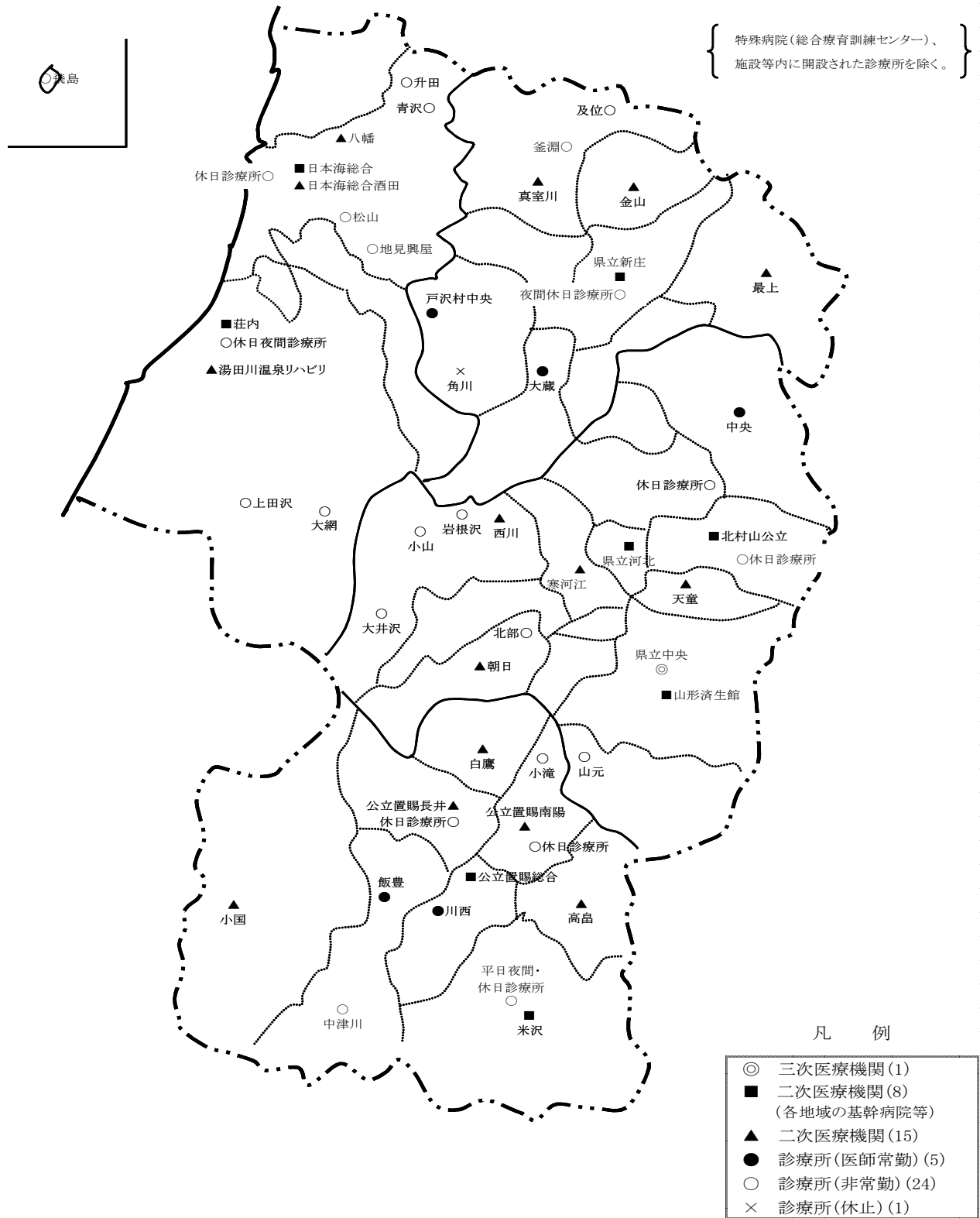
⑦精神、結核、感染症病床の分布状況（平成27年4月1日現在）

	病床数		
	精神	結核	感染症
村山地域	2,298	30	8
最上地域	180	-	2
置賜地域	558	-	4
庄内地域	701	-	4
計	3,737	30	18



資料：県地域医療対策課調べ

⑧自治体が開設する病院及び診療所（平成 27 年 4 月 1 日現在）



資料：県地域医療対策課調べ

⑨無医地区・無歯科医地区分布図（平成 26 年 10 月 31 日現在）

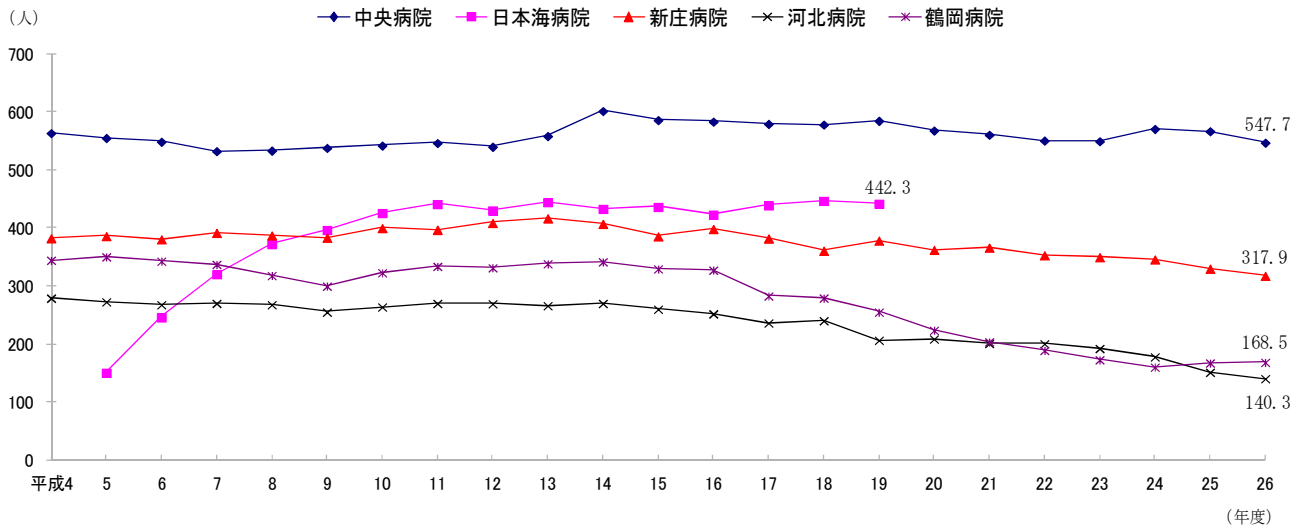
	無医地区		無歯科医地区	
	地区数	人口	地区数	人口
村山地域	-	-	-	-
最上地域	-	-	-	-
置賜地域	-	-	-	-
庄内地域	-	-	1	226
計	-	-	1	226

○無歯科医地区(1地区)：飛島(酒田市)

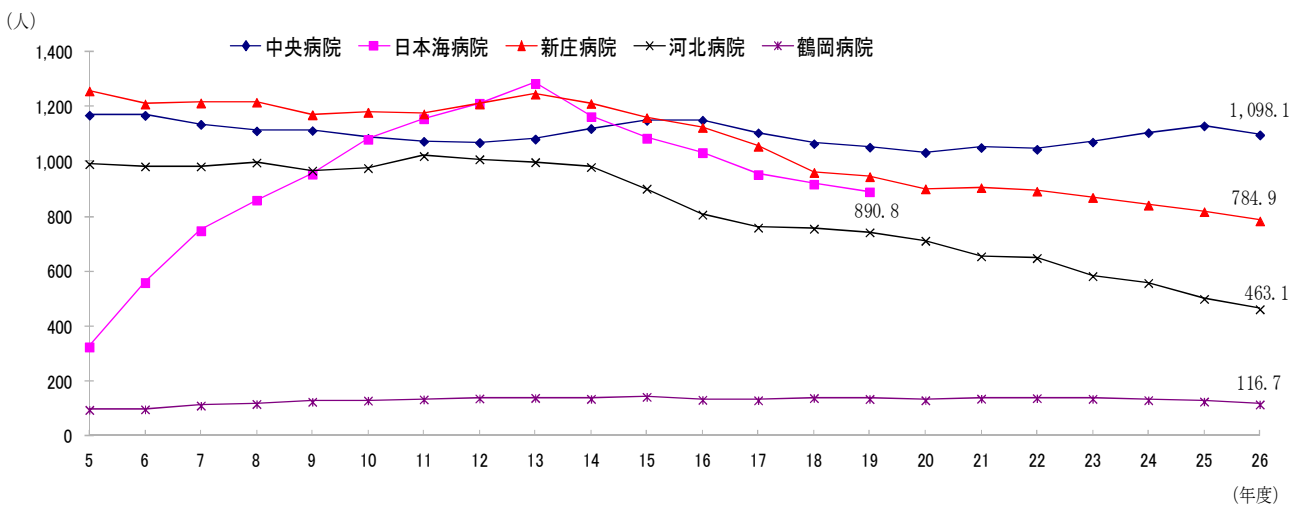
資料：県地域医療対策課調べ

3 県立病院

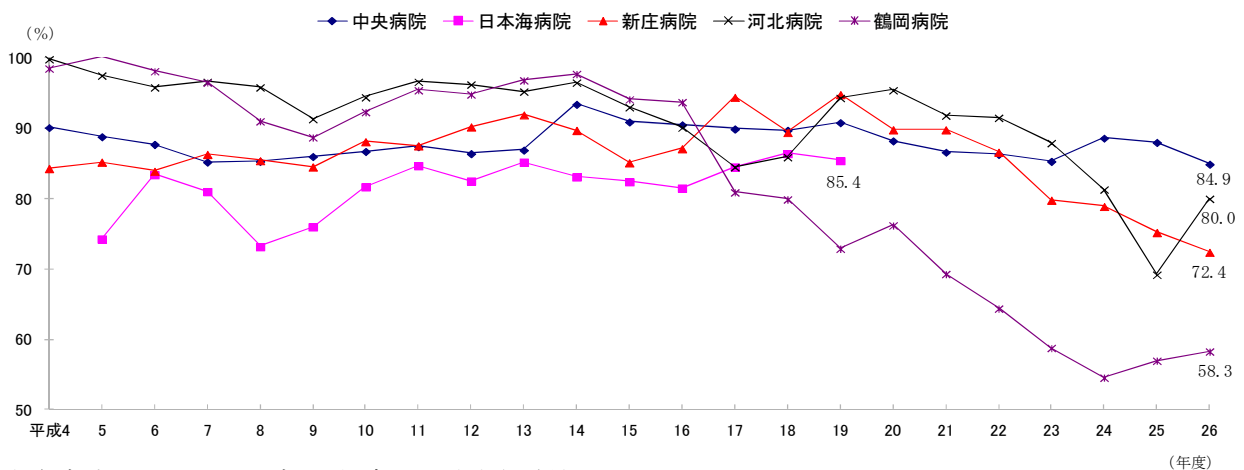
① 1日平均入院患者数の推移



② 1日平均外来患者の推移



③ 病床利用率の年次推移



※日本海病院については平成20年度より独立行政法人化

※鶴岡病院については、平成27年3月9日に「こころの医療センター」として開院。

資料：県病院事業局調べ

4 医療従事者

(医師数)

平成 24 年 12 月 31 日現在における本県の医師数は 2,598 人で、平成 22 年（以下「前回」）と比べて 9 人増加した。増加率は 0.3% で全国第 42 位であった。

人口 10 万人あたりでは 225.5 人で、前回と比べて 4.0 人増加しているが、全国値の 237.8 人（前回と比べ 7.4 人増加）を下回っており全国第 28 位（前回同位）であった。

地域別に医師数をみると、村山地域が 1,579 人（医師総数の 60.8%）で最も多く、最上地域が 113 人（同 4.3%）で最も少なくなっている。また、人口 10 万人あたりでも村山地域が 282.5 人で最も多く、最上地域が 138.2 人で最も少ない。

(歯科医師数)

平成 24 年 12 月 31 日現在における本県の歯科医師数は 689 人で、前回に比べて 18 人増加した。増加率は、2.7% で、全国第 14 位であった。

また、人口 10 万対歯科医師数は 59.8 人で、前回と比べて 2.4 人増加したが、全国値の 80.4 人（前回と比べ 1.1 人増加）を下回っており、全国第 40 位（前回第 42 位）であった。

地域別に歯科医師数をみると、村山地域が 368 人（歯科医師総数の 53.4%）で最も多く、最上地域が 37 人（同 5.4%）で最も少なくなっている。

また、人口 10 万人あたりでも村山地域が 65.8 人で最も多く、最上地域が 45.3 人で最も少ない。

(薬剤師数)

平成 24 年 12 月 31 日現在における本県の薬剤師数は 1,932 人で、前回と比べて 27 人増加した。増加率は、1.4% で、全国値の 1.3% を上回って全国第 27 位であった。

また、人口 10 万対薬剤師数は 167.7 人で、前回と比べて 4.7 人増加したが、全国値の 219.6 人（前回と比べ 3.7 人増加）を下回っており、全国第 42 位（前回第 43 位）であった。

地域別に薬剤師数をみると、村山地域が 1,079 人（薬剤師総数の 55.8%）で最も多く、最上地域が 104 人（同 5.4%）で最も少なくなっている。

また、人口 10 万対薬剤師数でも、村山地域が 193.1 人で最も多く、最上地域が 127.2 人で最も少ない。

①医師・歯科医師・薬剤師数 (従業地) (各年末現在)

ア. 医師

		山形県 総数		村山地域	最上地域	置賜地域	庄内地域	全国	全国		
		男	女						男	女	
実数	平14	2,383	2,074	309	1,376	124	373	510	262,687	221,548	41,139
	16	2,431	2,110	321	1,429	121	361	520	270,371	225,743	44,628
	18	2,452	2,111	341	1,447	118	368	519	277,927	229,998	47,929
	20	2,499	2,139	360	1,487	119	385	508	286,699	234,702	51,997
	22	2,589	2,172	417	1,567	116	387	519	295,049	239,152	55,897
	24	2,598	2,166	432	1,579	113	393	513	303,268	243,627	59,641
人口 10 万対	平14	193.0	167.9	25.0	236.9	132.2	152.9	160.7	206.1	173.9	32.3
	16	198.8	172.5	26.2	247.1	131.2	150.0	166.4	211.7	176.8	35.0
	18	203.0	174.8	28.2	251.8	131.7	155.7	169.2	211.6	180.0	37.5
	20	210.4	180.1	30.3	260.9	137.1	166.0	169.1	224.5	183.8	40.7
	22	221.5	185.8	35.7	278.1	137.6	170.5	176.4	230.4	186.8	43.6
	24	225.5	188.0	37.5	282.5	138.2	176.4	177.9	237.8	191.1	46.8

イ. 歯科医師

		山形県 総数		村山地域	最上地域	置賜地域	庄内地域	全国	全国		
		男	女						男	女	
実数	平14	633	519	114	333	40	104	156	92,874	76,549	16,325
	16	658	539	119	338	42	114	164	95,197	77,301	17,896
	18	654	533	121	335	40	111	168	97,198	78,254	18,944
	20	672	542	130	363	39	109	161	99,426	79,305	20,121
	22	671	538	133	362	39	108	162	101,576	80,119	21,457
	24	689	550	139	368	37	116	168	102,551	80,256	22,295
人口 10 万対	平14	51.3	42.0	9.2	57.3	42.6	42.6	49.2	72.9	60.1	12.8
	16	53.8	44.1	9.7	58.4	45.6	47.4	52.5	74.6	60.5	14.0
	18	54.1	44.1	10.0	58.3	44.7	47.0	54.8	76.1	61.2	14.8
	20	56.6	45.6	10.9	63.7	44.9	47.0	53.6	77.9	62.1	15.8
	22	57.4	46.0	11.4	64.2	46.3	47.6	55.1	79.3	62.6	16.8
	24	59.8	47.7	12.1	65.8	45.3	52.1	58.2	80.4	62.9	17.5

ウ. 薬剤師

		山形県 総数		村山地域	最上地域	置賜地域	庄内地域	全国	全国		
		男	女						男	女	
実数	平14	1,611	742	869	852	105	285	369	229,744	90,827	138,917
	16	1,666	772	894	890	106	276	394	241,369	94,794	146,575
	18	1,706	777	929	900	107	300	399	252,533	98,802	153,731
	20	1,814	835	979	989	102	319	404	267,751	104,578	163,173
	22	1,905	902	1,003	1,037	107	329	432	276,517	108,068	168,449
	24	1,932	933	999	1,079	104	326	423	280,052	109,264	170,788
人口 10 万対	平14	130.4	60.1	70.4	146.7	111.9	116.8	116.3	180.3	71.3	109.0
	16	136.2	63.1	73.1	153.9	115.0	114.7	126.0	189.0	74.2	114.8
	18	141.2	64.3	76.9	156.6	119.5	126.9	130.0	197.6	77.3	120.3
	20	152.7	70.3	82.4	173.5	117.5	137.6	134.5	209.7	81.9	127.8
	22	163.0	77.2	85.8	184.0	126.9	144.9	146.9	215.9	84.4	131.5
	24	167.7	81.0	86.7	193.1	127.2	146.3	146.7	219.6	85.7	133.9

資料：厚生労働省「医師・歯科医師・薬剤師調査」

②人口10万対医師数の全国比較(従業地)

(平成24年末現在)

人口10万対	東北・北海道	関東	中部	近畿	中国・四国	九州
310		東京(313.7)		京都(312.2)	徳島(314.6)	
300					鳥取(299.8) 高知(295.7) 岡山(290.2)	福岡(297.9)
290						長崎(288.7)
280			石川(279.0)	和歌山(279.9)		熊本(278.6)
270				大阪(269.6)	島根(275.2) 香川(273.5)	大分(267.0) 佐賀(261.7)
260						
250			富山(248.5) 福井(247.2)		広島(256.2) 山口(255.9) 愛媛(253.3)	鹿児島(250.1)
240				兵庫(237.9)		沖縄(241.1) 宮崎(240.6)
230	北海道(235.4) 宮城(230.5)		全国(237.8)			
220	山形(225.5) 秋田(217.1)	群馬(223.8)	山梨(224.1) 長野(221.5)	奈良(225.3)		
210		栃木(215.9)		滋賀(215.4)		
200	岩手(199.8) 青森(195.5)	神奈川(201.7)	愛知(209.4)	三重(205.6)		
190	福島(187.8)		岐阜(201.2)			
180			新潟(195.1) 静岡(193.9)			
170		千葉(178.8) 茨城(175.7)				
160						
150		埼玉(154.5)				
140						

資料：厚生労働省「医師・歯科医師・薬剤師調査」

③人口 10 万対医師数の市町村比較（従業地）

（平成 24 年末現在）

人口10 万対	村山地域	最上地域	置賜地域	庄内地域
570	～	～	川西町(618.1)	～
460	山形市(465.0)	～	～	～
300	～	～	～	～
290	河北町(291.9)	～	～	～
240	～	新庄市(242.2)	～	～
230				
220		山形県(225.5)		酒田市(225.1)
210				
200				
190	上山市(191.6)		米沢市(189.4)	
180				
170				鶴岡市(169.8)
160				
150				
140	東根市(142.5)			
130	寒河江市(136.0) 天童市(132.0)		南陽市(132.8) 長井市(124.5)	
120				
110				
100				三川町(116.6) 庄内町(101.5)
90	朝日町(92.5)		高畠町(93.3)	
80	尾花沢市(82.5)			
70	山辺町(73.5) 村山市(73.1)		白鷹町(73.8)	
60	西川町(66.6) 大石田町(63.8)	真室川町(68.3)		
50	大江町(55.9)	大蔵村(54.7) 最上町(52.5) 舟形町(50.8) 金山町(48.7)	小国町(58.9)	遊佐町(53.5)
40	中山町(42.6)		飯豊町(38.9)	
30				
20		鮭川村(21.6) 戸沢村(19.6)		
10				

資料：県健康福祉企画課調べ

④病院の主な従事者数・病床100床当たりの従事者数 (山形県)

(各年10月1日現在)

	平成21年		平成22年		平成23年		平成24年		平成25年	
	従事者数	100床当たり	従事者数	100床当たり	従事者数	100床当たり	従事者数	100床当たり	従事者数	100床当たり
総数	17,133.3	112.8(113.7)	17,363.9	114.3(117.2)	17,720.4	117.2(120.6)	18,032.9	120.1(124.1)	18,380.1	122.3(127.3)
医師	1,611.5	10.6(11.9)	1,660.8	10.9(12.3)	1,678.4	11.1(12.6)	1,686.1	11.2(12.9)	1,705.2	11.3(13.1)
歯科医師	51.7	0.3(0.6)	42.6	0.3(0.6)	44.0	0.3(0.6)	46.6	0.3(0.6)	43.2	0.3(0.6)
薬剤師	371.4	2.4(2.7)	359.0	2.4(2.7)	340.0	2.2(2.7)	352.0	2.3(2.8)	360.1	2.4(2.9)
保健師	20.4	0.1(0.3)	18.4	0.1(0.3)	17.2	0.1(0.3)	15.2	0.1(0.3)	14.8	0.1(0.3)
助産師	241.8	1.6(1.2)	226.4	1.5(1.2)	233.3	1.5(1.3)	222.7	1.5(1.3)	215.6	1.4(1.4)
看護師	7,197.3	47.4(41.2)	7,337.2	48.3(42.8)	7,414.6	49.1(44.5)	7,510.5	50.0(46.0)	7,702.2	51.3(47.5)
准看護師	1,093.0	7.2(10.4)	1,008.7	6.6(10.1)	989.6	6.5(9.7)	944.5	6.3(9.4)	878.8	5.8(9.0)
理学療法士	316.0	2.1(2.7)	342.5	2.3(3.0)	374.4	2.5(3.3)	413.5	2.8(3.6)	454.1	3.0(3.9)
作業療法士	292.5	1.9(1.7)	322.1	2.1(1.9)	351.0	2.3(2.1)	380.8	2.5(2.3)	404.8	2.7(2.4)
診療放射線技師	322.5	2.1(2.4)	336.6	2.2(2.4)	331.6	2.2(2.5)	332.0	2.2(2.6)	348.2	2.3(2.6)
臨床検査技師	505.5	3.3(3.0)	505.1	3.3(3.1)	496.2	3.3(3.1)	498.5	3.3(3.2)	503.9	3.4(3.3)
歯科衛生士	35.0	0.2(0.3)	35.0	0.2(0.3)	35.0	0.2(0.3)	37.1	0.2(0.3)	37.7	0.3(0.3)
歯科技工士	7.8	0.1(0.0)	7.8	0.1(0.0)	7.8	0.1(0.0)	7.8	0.1(0.0)	7.0	0.0(0.0)
(管理)栄養士	163.2	1.1(1.1)	166.1	1.1(1.1)	167.6	1.1(1.2)	184.4	1.2(1.3)	190.2	1.3(1.3)

※ () 内は、全国の100床当たり従事者数。

資料：厚生労働省「病院報告」

⑤就業歯科衛生士数の推移

(各年12月31日現在：隔年調査)

	総数	保健所	市町村	病院	診療所	介護老人 保健施設	事業所	学校・養成所	その他
平12	663	-	6	23	630	-	-	4	-
14	723	-	6	21	686	-	-	3	7
16	794	-	4	27	756	-	1	5	1
18	838	-	2	32	801	-	-	3	-
20	951	-	3	35	896	5	1	4	7
22	1,039	-	18	35	974	3	1	4	4
24	1,053	-	16	40	984	-	3	3	7
26	1,115	-	13	40	1,054	2	1	3	2

資料：厚生労働省「衛生行政報告例」

⑥就業歯科技工士の推移

(各年12月31日現在：隔年調査)

	総数	技工所	病院・診療所	その他
平12	554	283	267	4
14	541	287	254	-
16	552	297	255	-
18	527	290	237	-
20	526	302	224	-
22	531	304	227	-
24	507	290	217	-
26	490	287	203	-

資料：厚生労働省「衛生行政報告例」

⑦看護職員の養成状況（入学・卒業）

入学状況（平成26年4月入学）

区分		課程数	入学定員	応募者数	受験者数	入学者数
大学	保健師・助産師・看護師	2	113	309	296	115
学校 養成所	看護師	3年課程	6	240	776	746
		2年課程	1	40	63	62
		5年一貫教育	1	40	73	73
	准看護師	1	25	73	70	26
合計		11	458	1,294	1,247	459

※大学第3学年次の編入学者は表中に含まず。（定員9名、平成26年度は応募者数20名・受験者数20名・入学者数4名）

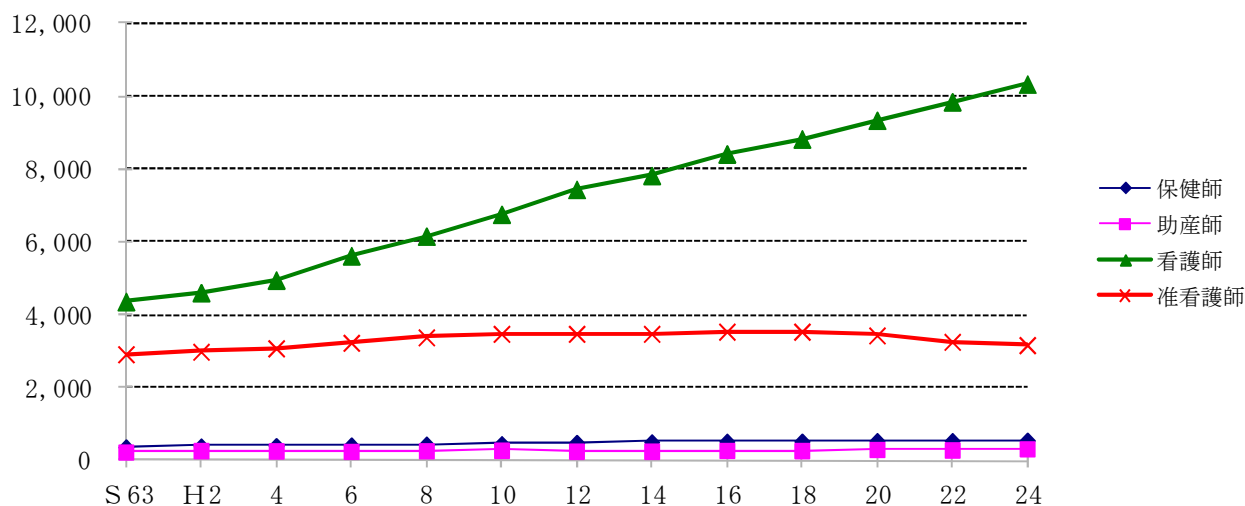
卒業状況（平成26年3月卒業）

区分		卒業生の状況				
		卒業生数	県内就業者数	県外就業者数	看護系の学校養成所に進学	その他
大学	保健師・(助産師)・看護師	118	48	56	13	1
学校 養成所	看護師	306	193	86	12	15
	准看護師	23	17	2	3	1
計		447	258	144	28	17

※保健師・看護師・(助産師)課程（大学）の卒業生には第3学年次の編入学者も含む。

資料：厚生労働省「看護師等学校養成所入学状況並びに卒業生就業状況調査」

⑧看護職員就業者の年次推移（山形県）（各年末現在）



資料：県地域医療対策課調べ

⑨看護職員就業者数の推移

(各年末現在)

		保健師		助産師		看護師		准看護師		計	
		実数	人口 10万対	実数	人口 10万対	実数	人口 10万対	実数	人口 10万対	実数	人口 10万対
H	全国	29,008	23.2	23,048	18.4	492,352	393.8	369,661	295.6	914,069	731.1
6	県	428	34.2	259	20.7	5,630	449.3	3,240	258.6	9,557	762.7
H	全国	31,581	25.1	23,615	18.8	544,929	433.0	383,967	305.1	984,092	781.9
8	県	454	36.1	277	22.1	6,168	491.1	3,390	269.9	10,289	819.2
H	全国	34,468	27.3	24,202	19.1	594,447	470.0	391,374	309.4	1,044,491	825.8
10	県	470	37.5	287	22.9	6,767	540.1	3,487	278.3	11,011	878.8
H	全国	36,781	29.0	24,511	19.3	653,617	515.0	388,851	306.4	1,103,760	869.6
12	県	499	40.1	265	21.3	7,452	599.0	3,488	280.4	11,704	940.7
H	全国	38,366	30.1	24,340	19.1	703,913	552.4	393,413	308.7	1,160,032	910.3
14	県	518	41.9	262	21.2	7,832	634.2	3,487	282.3	12,099	979.0
H	全国	39,195	30.7	25,257	19.8	760,221	595.4	385,960	302.3	1,210,633	948.2
16	県	536	43.8	284	23.2	8,425	688.9	3,546	289.9	12,791	1,045.9
H	全国	40,191	31.5	25,775	20.2	811,972	635.5	382,149	299.1	1,260,087	986.3
18	県	534	44.2	281	23.3	8,837	731.5	3,545	293.5	13,197	1,092.5
H	全国	43,446	34.0	27,789	21.8	877,182	687.0	375,042	293.7	1,323,459	1,036.5
20	県	550	46.3	311	26.2	9,351	787.1	3,442	289.7	13,654	1,149.3
H	全国	45,028	35.2	29,670	23.2	953,922	744.9	366,951	286.6	1,395,571	1,089.8
22	県	554	47.4	297	25.4	9,858	843.3	3,267	279.5	13,976	1,195.6
H	全国	47,279	37.1	31,835	25.0	1,015,744	796.6	357,777	280.6	1,452,635	1,139.3
24	県	562	48.8	328	28.5	10,344	897.9	3,177	275.8	14,411	1,251.0

資料：厚生労働省「衛生行政報告例」

⑩東北6県看護職員就業状況

(平成24年末現在)

	実数				人口10万対率			
	保健師	助産師	看護師	准看護師	保健師	助産師	看護師	准看護師
全国	47,279	31,835	1,015,744	357,777	37.1	25.0	796.6	280.6
青森	621	288	11,758	5,751	46.0	21.3	871.0	426.0
岩手	658	349	12,461	3,429	50.5	26.8	956.3	263.2
宮城	973	706	17,213	6,751	41.8	30.4	740.3	290.4
秋田	508	312	10,001	3,461	47.8	29.4	940.8	325.6
山形	562	328	10,344	3,177	48.8	28.5	897.9	275.8
福島	882	442	14,590	7,702	45.0	22.5	743.6	392.6

資料：厚生労働省「衛生行政報告例」

⑪看護職員就業者の推移（地域別）

（各年末現在）

	保 健 師						助 産 師					
	H14	H16	H18	H20	H22	H24	H14	H16	H18	H20	H22	H24
山形県総数	518 (3)	536 (2)	534 (3)	550 (7)	554 (7)	562 (8)	262	284	281	311	297	328
村山地域	225 (2)	246 (1)	236 (1)	249 (3)	250 (3)	249 (3)	142	156	161	180	183	198
最上地域	45	47	47	52 (3)	49 (1)	51 (1)	16	17	17	19	20	22
置賜地域	102	99	96	101	96 (1)	103 (2)	41	39	38	42	36	39
庄内地域	146 (1)	144 (1)	155 (2)	148 (1)	159 (2)	159 (2)	63	72	65	70	58	69

	看 護 師						准 看 護 師					
	H14	H16	H18	H20	H22	H24	H14	H16	H18	H20	H22	H24
山形県総数	7,832 (304)	8,425 (351)	8,837 (407)	9,351 (470)	9,858 (535)	10,344 (615)	3,487 (201)	3,546 (202)	3,545 (213)	3,442 (215)	3,267 (204)	3,177 (207)
村山地域	4,106 (169)	4,471 (193)	4,754 (231)	5,161 (275)	5,464 (310)	5,768 (360)	1,375 (81)	1,400 (80)	1,369 (83)	1,329 (93)	1,229 (86)	1,202 (85)
最上地域	541 (12)	560 (12)	552 (17)	550 (15)	576 (16)	597 (15)	298 (14)	311 (16)	322 (16)	303 (14)	290 (14)	265 (13)
置賜地域	1,332 (57)	1,441 (73)	1,517 (81)	1,581 (97)	1,687 (116)	1,774 (128)	595 (38)	606 (34)	602 (37)	593 (36)	568 (38)	560 (44)
庄内地域	1,853 (66)	1,953 (73)	2,014 (78)	2,059 (83)	2,131 (93)	2,205 (112)	1,219 (68)	1,229 (72)	1,252 (77)	1,217 (72)	1,180 (66)	1,150 (65)

※（ ）は、男子の再掲

資料：県地域医療対策課調べ

⑫看護職員就業場所別状況（平成24年末現在）

	保健所	市町村	病院	診療所	社会福祉施設	介護保険施設	事業所	養成所	助産所		訪問看護ステーション	その他	計
									開設	出張			
保健師	51	344 (4)	14	35 (1)	6	29 (2)	42	11 (1)			13	17	562 (8)
助産師		7	272	28			4	8		9			328
看護師	2	75 (1)	7,667 (562)	1,038 (6)	218 (5)	905 (23)	62 (1)	111 (9)			243 (8)	23	10,344 (615)
准看護師		11	987 (125)	1,157 (13)	128 (3)	849 (59)	13 (6)				32 (1)		3,177 (207)
合計	53	437 (5)	8,940 (687)	2,258 (20)	352 (8)	1,783 (84)	121 (7)	130 (10)		9	288 (9)	40	14,411 (830)
前回調査合計 (平成22年末)	56	431 (4)	8,804 (620)	2,248 (17)	277 (6)	1,604 (75)	133 (10)	126 (9)		8	259 (5)	30	13,976 (746)

※（ ）は、男子の再掲

資料：県地域医療対策課調べ

⑬病院勤務看護職員数・1病床当たりの看護職員数の推移（各年末現在）

	病院病床数	病院勤務看護職員数	1病床当たり看護職員数
平成2年	13,250	6,014	0.454
平成4年	13,629	6,380	0.468
平成6年	14,266	6,993	0.490
平成8年	14,415	7,375	0.512
平成10年	14,655	7,660	0.523
平成12年	14,865	7,821	0.526
平成14年	14,878	8,011	0.538
平成16年	15,233	8,220	0.540
平成18年	15,508	8,343	0.538
平成20年	15,415	8,634	0.560
平成22年	15,051	8,804	0.585
平成24年	15,026	8,940	0.595

資料：県地域医療対策課調べ

⑭保健師数の推移

ア. 保健所保健師

(各年4月1日現在)

	村山	最上	置賜	庄内	計
13年度	19	7	11	12	49
14年度	19	7	11	12	49
15年度	19	7	11	12	49
16年度	19	7	11	12	49
17年度	19	7	11	12	49
18年度	19	7	11	12	49
19年度	19	7	11	12	49
20年度	19	7	11	12	49
21年度	19	7	12	12	50
22年度	19	7	12	12	50
23年度	19	7	12	12	50
24年度	19	7	12	12	50
25年度	19	7	12	12	50
26年度	19	7	12	12	50

資料：県健康長寿推進課調べ

イ. 市町村保健師

(各年4月1日現在)

	平成21年度			平成22年度			平成23年度			平成24年度			平成25年度			平成26年度		
	計	保健	福祉他	計	保健	福祉他	計	保健	福祉他	計	保健	福祉他	計	保健	福祉他	計	保健	福祉他
山形市	37	25	12	37	24	13	35	23	12	36	24	12	35	23	12	35	23	12
寒河江市	9	7	2	9	7	2	9	7	2	9	7	2	9	7	2	9	7	2
上山市	9	9	-	9	9	-	9	9	-	9	9	-	10	9	1	10	9	1
村山市	9	6	3	9	6	3	9	6	3	9	6	3	9	6	3	9	6	3
天童市	12	10	2	13	11	2	12	10	2	12	10	2	12	10	2	12	10	2
東根市	8	7	1	8	7	1	8	7	1	9	8	1	9	8	1	8	7	1
尾花沢市	6	5	1	6	5	1	6	5	1	6	5	1	6	5	1	6	5	1
山辺町	5	2	3	5	1	4	5	1	4	5	2	3	6	3	3	6	4	2
中山町	3	3	-	3	3	-	3	3	-	3	3	-	3	3	-	3	3	-
河北町	6	5	1	6	5	1	6	5	1	6	5	1	6	5	1	6	5	1
西川町	4	2	2	5	2	3	4	1	3	4	1	3	5	3	2	5	3	2
朝日町	6	5	1	6	5	1	6	5	1	6	5	1	5	4	1	6	5	1
大江町	4	4	-	5	5	-	5	3	2	5	3	2	5	3	2	5	3	2
大石田町	3	3	-	3	3	-	3	3	-	3	3	-	3	3	-	3	3	-
新庄市	10	7	3	10	7	3	10	7	3	10	7	3	10	7	3	10	8	2
金山町	4	3	1	4	3	1	4	3	1	4	3	1	4	2	2	4	2	2
最上町	5	2	3	5	4	1	6	2	4	6	2	4	7	1	6	8	6	2
舟形町	4	4	-	4	4	-	4	4	-	3	3	-	4	4	-	4	4	-
真室川町	4	3	1	4	3	1	4	3	1	4	3	1	4	3	1	5	4	1
大蔵村	3	2	1	3	2	1	3	2	1	3	2	1	3	2	1	3	2	1
鮭川村	3	2	1	3	2	1	3	2	1	3	2	1	3	2	1	3	1	2
戸沢村	3	2	1	3	2	1	3	2	1	4	3	1	3	2	1	3	2	1
米沢市	20	16	4	20	16	4	20	16	4	20	17	3	20	16	4	20	16	4
長井市	12	7	5	12	7	5	12	7	5	12	7	5	11	7	4	13	8	5
南陽市	8	5	3	7	5	2	7	5	2	8	6	2	8	6	2	8	6	2
高畠町	7	4	3	7	4	3	8	5	3	8	5	3	8	5	3	8	5	3
川西町	7	5	2	7	5	2	7	5	2	7	5	2	7	5	2	7	5	2
小国町	6	3	3	6	3	3	6	3	3	6	3	3	6	3	3	6	4	2
白鷹町	6	3	3	6	3	3	6	3	3	7	3	4	7	3	4	8	4	4
飯豊町	5	4	1	5	4	1	6	4	2	5	4	1	7	3	4	6	5	1
鶴岡市	46	38	8	46	38	8	46	39	7	45	38	7	43	37	6	43	36	7
酒田市	28	23	5	29	23	6	29	23	6	29	23	6	29	23	6	29	23	6
三川町	5	4	1	5	4	1	5	4	1	5	4	1	5	4	1	5	4	1
庄内町	12	9	3	12	9	3	12	9	3	13	8	5	13	8	5	13	7	6
遊佐町	9	8	1	9	8	1	9	8	1	9	8	1	9	8	1	9	8	1
合計	247 81			249 82			244 86			247 86			243 91			253 85		
	328			331			330			333			334			338		

資料：県健康長寿推進課調べ

5 医薬品等の安全対策

①薬事関係業態数および監視実施状況

ア. 製造業関係

平成26年3月末

許可区分	許可件数					事務処理 件数	立入 検査数	指導 施設数
	総数	村山	最上	置賜	庄内			
製造販売業	医薬品製造販売業	11	8	-	1	2	1	-
	医薬部外品製造販売業	2	1	-	1	-	-	-
	化粧品製造販売業	3	1	-	1	1	51	2
	医療機器製造販売業	8	3	-	4	1	3	5
	薬局製剤製造販売業	42	20	2	12	8	5	5
	小計	66	33	2	19	12	61	13
製造業	医薬品製造業（うち大臣許可）	20	13	-	4	3	123	33
	医薬部外品製造業	7	2	-	2	3	7	2
	化粧品製造業	10	4	-	2	4	8	1
	医療機器製造業	31	17	1	9	4	27	7
	薬局製剤製造業	42	20	2	12	8	5	3
	小計	110	56	3	29	22	170	46
医療機器修理業	74	50	-	1	23	52	10	

イ. 販売業関係

平成26年3月末

許可区分	許可件数					事務処理 件数	立入 検査数	指導 施設数	
	総数	村山	最上	置賜	庄内				
薬局	557	277	37	118	125	1,353	233	100	
店舗販売業	237	115	20	49	53	485	97	38	
一般販売業	-	-	-	-	-	7			
薬種商販売業	-	-	-	-	-	17			
卸売販売業	139	84	7	16	32	125	35	7	
特例販売業	51	8	13	7	23	17	7	2	
既存配置販売業	県内	53	33	-	5	15	32	2	2
	県外	76	富山県35、奈良県9、その他32					3	-
	小計	129						32	5
配置販売業	県内	8	4	-	-	4	7	1	1
	県外	10	富山県6、埼玉県2、奈良県2					2	-
	小計	18						7	3
管理医療機器販売業	3,534	1,659	145	680	1,050	836	114	7	
管理医療機器賃貸業	99	22	4	23	50	8	-	-	
高度管理医療機器等販売業	506	279	25	72	130	377	135	27	
高度管理医療機器等賃貸業	232	132	9	22	69	80	16	1	
化粧品販売業							-	-	
医薬部外品販売業							-	-	

ウ. 配置従事者数

平成26年3月末

許可区分	許可件数					事務処理 件数
	総数	村山	最上	置賜	庄内	
配置従事者（既存）	186	78	9	61	38	90
配置従事者	75	33	7	15	20	52
計	261	111	16	76	58	142

エ. GMP/QMS適合性調査

平成26年3月末

許可区分	調査申請 件数	調査 施設数	調査 品目数
医薬品製造業	83	29	267
医薬部外品・化粧品製造業	4	4	155
医療機器製造業	1	1	1

資料：県健康福祉企画課調べ

②毒物及び劇物関係業態数および監視実施状況

ア. 毒物劇物製造業関係

平成26年3月末

登録区分	登録件数					事務処理 件数	立入 検査数	指 導 施設数
	総数	村山	最上	置賜	庄内			
毒物劇物製造業(うち大臣登録)	14(4)	7(1)	-	3(1)	4(2)	9(1)	6(1)	3(1)
毒物劇物輸入業(うち大臣登録)	3(1)	2	-	-	1(1)	1	2(0)	-

イ. 毒物劇物販売業関係

平成26年3月末

登録区分	登録件数					事務処理 件数	立入 検査数	指 導 施設数
	総数	村山	最上	置賜	庄内			
毒物劇物一般販売業	468	229	32	76	131	211	116	40
毒物劇物農薬用品目販売業	307	139	39	60	69	88	80	32
毒物劇物特定品目販売業	46	30	-	5	11	14	12	4
計	821	398	71	141	211	313	208	76

ウ. 毒物劇物業務上取扱者関係

平成26年3月末

登録区分	届出等数					事務処理 件数	立入 検査数	指 導 施設数
	総数	村山	最上	置賜	庄内			
毒物劇物電気めっき業	24	12	3	3	6	4	2	2
毒物劇物金属熱処理事業	-	-	-	-	-	-	-	-
毒物劇物運送業	9	2	-	1	6	1	-	-
しろあり防除事業	-	-	-	-	-	-	-	-
法22条第5項の者	-	-	-	-	-	-	2	2
特定毒物研究者(許可)	30	16	-	4	10	2	-	-
計	63	30	3	8	22	7	4	4

資料：県健康福祉企画課調べ

③麻薬関係業態数および監視実施状況

ア. 麻薬取扱業者

平成26年3月末

種別	許可件数					事務処理 件数	立入 検査数	指 導 施設数
	総数	村山	最上	置賜	庄内			
家庭麻薬製造事業者	3	2	-	1	-	-	-	-
特定麻薬等原料卸小売業者	68	28	4	15	21	2	-	-
麻薬卸売業者	18	6	1	4	7	23	10	-
麻薬小売業者	457	215	28	99	115	377	181	4
計	546	251	33	119	143	402	191	4

イ. 麻薬診療施設

平成26年3月末

種別	施設数					立入 検査数	指 導 施設数
	総数	村山	最上	置賜	庄内		
病院	65	32	5	14	14	75	1
一般診療所	399	185	16	77	121	106	3
歯科診療所	3	1	-	1	1	-	-
家畜診療所	43	21	1	9	12	3	-
計	510	239	22	101	148	184	4

ウ. 麻薬取扱者(地域別)

平成26年3月末

種別	地域					事務処理 件数
	総数	村山	最上	置賜	庄内	
麻薬管理者	137	64	9	29	35	105
麻薬施用者	2,108	1,221	108	337	442	1,925
麻薬研究者	11	9	-	1	1	7
計	2,256	1,294	117	367	478	2,037

資料：県健康福祉企画課調べ

エ. 麻薬取扱者(職種別)

平成26年3月末

種別	職種					
	総数	医師	歯科医師	獣医師	薬剤師	その他
麻薬管理者	137	62	-	5	70	-
麻薬施用者	2,108	2,023	36	49	-	-
麻薬研究者	10	5	-	1	-	4
計	2,255	2,090	36	55	70	4

オ. 向精神薬取扱施設立入検査状況

平成26年3月末

業種	対象施設					立入 検査回数	指導 業務所数	
	総数	村山	最上	置賜	庄内			
向精神薬輸入業者(大臣)	2	2	-	-	-	-	-	
向精神薬輸出業者(大臣)	2	2	-	-	-	-	-	
向精神薬製造製剤業者(大臣)	4	4	-	-	-	-	-	
免許みなし一般販売業者	121	84	-	16	21	10	-	
免許みなし薬局	557	277	37	118	125	200	-	
病院等	病院	68	33	5	14	16	73	1
	一般診療所	948	490	54	163	241	196	6
	歯科診療所	491	262	31	84	114	63	-
	家畜診療所	13	-	1	-	12	-	-
向精神薬試験研究施設	10	7	-	2	1	2	-	
計	2,216	1,161	128	397	530	544	7	

カ. 大麻取扱立入検査状況

平成26年3月末

業種	対象施設					立入 検査回数	指導 業務所数
	総数	村山	最上	置賜	庄内		
大麻研究者	1	1	-	-	-	-	-

キ. 覚せい剤施用機関立入検査状況

平成26年3月末

業種	対象施設					立入 検査回数	指導 業務所数
	総数	村山	最上	置賜	庄内		
大臣指定施用機関	1	1	-	-	-	-	-
知事指定施用機関	1	-	-	-	1	-	-

ク. 覚せい剤取扱者立入検査状況

平成26年3月末

業種	対象施設					立入 検査回数	指導 業務所数
	総数	村山	最上	置賜	庄内		
覚せい剤研究者	4	4	-	-	-	-	-
覚せい剤原料取扱者	25	10	1	8	6	2	-
覚せい剤原料研究者	6	6	-	-	-	-	-
計	35	20	1	8	6	2	-

ケ. 覚せい剤原料取扱施設立入検査状況

平成26年3月末

業種	対象施設					立入 検査回数	指導 業務所数
	総数	村山	最上	置賜	庄内		
薬局	557	277	37	118	125	167	-
病院・診療所	1,507	785	90	261	371	335	-
家畜診療所	13	-	1	-	12	-	-
計	2,077	1,062	128	379	508	502	-

コ. 大麻、けしの除去状況

平成26年3月末

事項	大 麻	け し
除去箇所数	1	1
除去本数	17	153

資料：県健康福祉企画課調べ

④登録販売者試験の推移

	受験者数	合格者数	合格率%
平成20年度 第1回	394	187	47.5%
平成20年度 第2回	298	147	49.3%
平成21年度	332	122	36.7%
平成22年度	277	165	59.6%
平成23年度	273	114	41.8%
平成24年度	201	107	53.2%
平成25年度	143	91	63.6%

※本試験は平成20年度から実施

資料：県健康福祉企画課調べ

⑤毒物劇物取扱者試験結果

	一般			農薬用品目			特定品目			計		
	受験者数	合格者数	合格率%	受験者数	合格者数	合格率%	受験者数	合格者数	合格率%	受験者数	合格者数	合格率%
平成22年度	102	21	20.6	126	39	31.0	4	-	-	232	60	25.9
平成23年度	93	16	17.2	121	40	33.1	-	-	-	214	56	26.2
平成24年度	135	40	29.6	118	22	18.6	2	1	50.0	255	63	24.7
平成25年度	165	52	31.5	83	27	32.5	14	3	21.4	262	82	31.3

資料：県健康福祉企画課調べ

⑥医薬分業率の推移

単位：%

	15年度	16年度	17年度	18年度	19年度	20年度	21年度	22年度	23年度	24年度	25年度	
全国	51.6	53.8	54.1	55.8	57.2	59.1	60.7	63.1	64.6	66.1	67.0	
山形県	50.5	52.0	52.3	54.0	55.2	58.2	60.4	62.9	65.1	67.2	68.3	
地域別	村山	41.5	43.0	42.5	46.5	48.1	51.0	56.4	59.7	63.0	65.8	65.1
	最上	63.5	65.4	65.4	67.7	72.0	73.7	71.5	74.2	78.2	77.9	85.9
	置賜	68.8	70.5	69.7	73.0	73.0	74.8	74.0	74.2	74.7	76.3	77.1
	庄内	49.8	51.5	54.6	51.2	51.9	55.8	55.5	57.7	59.0	60.4	59.6

資料：(公社)日本薬剤師会『処方せん受取率の推計「全保険(社保+国保+老人)」』

⑦医薬品等の生産額の推移

単位：億円

	16年度	17年度	18年度	19年度	20年度	21年度	22年度	23年度	24年度	25年度
医薬品	1,240	1,122	1,392	1,477	1,412	1,521	1,720	1,806	1,764	1,764
医薬部外品	129	120	113	121	110	103	129	133	140	140
医療機器	66	71	97	104	128	93	166	179	199	199
合計	1,435	1,313	1,602	1,702	1,650	1,717	2,015	2,118	2,103	2,103

資料：県健康福祉企画課調べ

⑧家庭用品試買試験検査結果状況（平成25年度）

検体種別		総数	ホルムアルデヒド			有機水銀化合物		
			検体数	判定		検体数	判定	
				適	不適		適	不適
織 維 製 品	おしめ	2	1	1	-	1	1	-
	おしめカバー	2	1	1	-	1	1	-
	よだれかけ	2	1	1	-	1	1	-
	下着	6	3	3	-	3	3	-
	中衣	1	1	1	-	-	-	-
	外衣	1	1	1	-	-	-	-
	手袋	2	1	1	-	1	1	-
	くつ下	2	1	1	-	1	1	-
	帽子	1	1	1	-	-	-	-
	寝衣	-	-	-	-	-	-	-
	寝具	1	1	1	-	-	-	-
	計	20	12	12	-	8	8	-

資料：県健康福祉企画課調べ

6 血液の確保

①受入区分別献血状況

	稼 動 日 数 （ 台 ）	受 付 者 数	献 血 者 （ 達 成 率 % ）	200ml 400ml 成分 （ うち血小板 ）	内訳					
					血液センター			移動採血車		
					母 体 稼動日数	採血者数	200ml 400ml 成分 （ うち血小板 ）	移動採血 稼動日数	採血者数	200ml 400ml 成分 （ うち血小板 ）
平成19年度	1,001 (3台)	47,380	36,507 (88.6)	6,385 22,595 7,527 (3,933)	362	10,274	748 2,293 7,233 (3,933)	642	26,233	5,637 20,302 294 0
平成20年度	1,021 (3台)	49,940	40,510 (98.1)	8,053 23,866 8,591 (4,661)	360	11,629	922 2,116 8,591 (4,661)	661	28,881	7,131 21,750 0 0
平成21年度	1,028 (3台)	51,517	43,506 (107.2)	8,643 24,933 9,930 (4,948)	362	13,268	1,120 2,218 9,930 (4,948)	666	30,238	7,523 22,715 0 0
平成22年度	1,035 (3台)	53,515	45,931 (107.3)	9,069 25,472 11,390 (5,609)	361	14,759	1,105 2,264 11,390 (5,609)	673	31,172	7,964 23,208 0
平成23年度	1,056 (3台)	54,085	46,209 (101.4)	9,594 25,322 11,293 (5,922)	362	14,942	1,352 2,297 11,293 (5,922)	693	31,267	8,242 23,025 0
平成24年度	1,065 (3台)	53,065	46,136 (101.7)	9,975 24,808 11,353 (6,649)	359	15,312	1,692 2,267 11,353 (6,649)	706	30,824	8,283 22,541 0
平成25年度	1,080 (3台)	55,385	48,204 (105.6)	9,975 25,562 12,667 (6,656)	364	17,572	1,939 2,966 12,667 (6,656)	694	29,684	7,879 21,805 0

※達成率は県献血者目標人数に対するものである。

資料：山形県赤十字血液センター「血液事業の概要」（平成17～25年度）

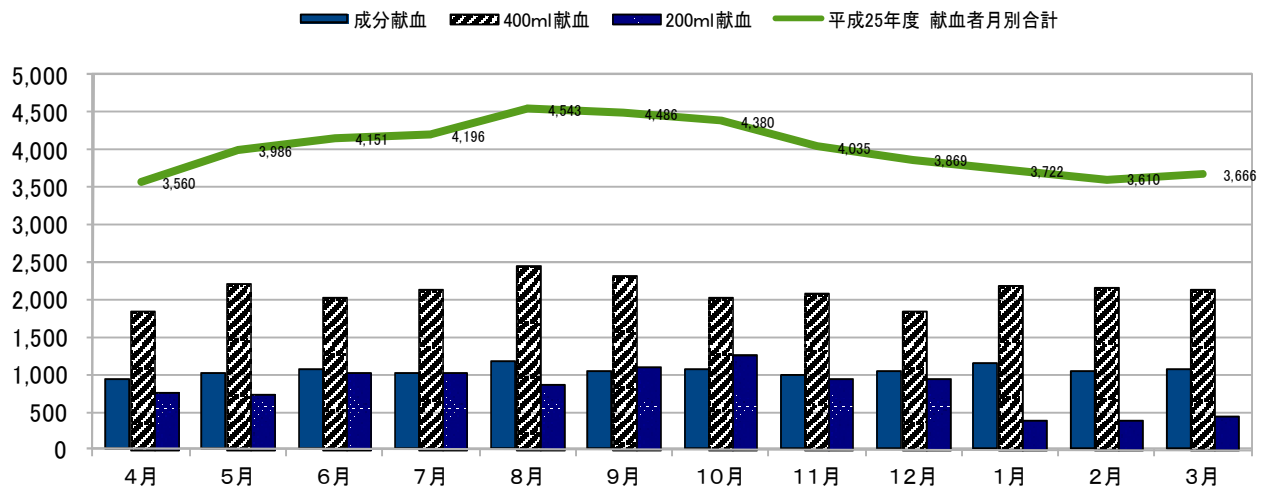
：県健康福祉企画課調べ

②市町村別献血状況（平成25年度）

	献血目標（人）				献血実績（人）				達成率 （%）
	成分	400m l	200m l	計	成分	400m l	200m l	計	
市町村計	0	24,080	5,170	29,250	0	21,805	7,879	29,684	101.5
山形市	0	6,660	1,490	8,150	0	5,168	1,780	6,948	85.3
寒河江市	0	850	200	1,050	0	700	245	945	90.0
上山市	0	550	100	650	0	365	141	506	77.8
村山市	0	400	100	500	0	386	178	564	112.8
天童市	0	1,200	250	1,450	0	1,414	516	1,930	133.1
東根市	0	1,000	200	1,200	0	1,122	334	1,456	121.3
尾花沢市	0	300	50	350	0	339	75	414	118.3
山辺町	0	150	50	200	0	57	31	88	44.0
中山町	0	100	0	100	0	68	12	80	80.0
河北町	0	300	50	350	0	198	106	304	86.9
西川町	0	50	0	50	0	38	13	51	102.0
朝日町	0	100	0	100	0	30	7	37	37.0
大江町	0	150	50	200	0	97	61	158	79.0
大石田町	0	100	0	100	0	123	29	152	152.0
新庄市	0	850	200	1,050	0	1,050	250	1,300	123.8
金山町	0	100	0	100	0	79	15	94	94.0
最上町	0	150	50	200	0	95	28	123	61.5
舟形町	0	50	0	50	0	63	15	78	156.0
真室川町	0	100	0	100	0	111	33	144	144.0
大蔵村	0	50	0	50	0	67	13	80	160.0
鮭川村	0	50	0	50	0	74	10	84	168.0
戸沢村	0	50	0	50	0	34	8	42	84.0
米沢市	0	2,210	490	2,700	0	2,048	763	2,811	104.1
長井市	0	600	150	750	0	555	260	815	108.7
南陽市	0	500	100	600	0	454	158	612	102.0
高畠町	0	400	100	500	0	325	120	445	89.0
川西町	0	300	50	350	0	181	95	276	78.9
小国町	0	150	50	200	0	145	48	193	96.5
白鷹町	0	200	50	250	0	268	114	382	152.8
飯豊町	0	100	0	100	0	110	39	149	149.0
鶴岡市	0	3,080	670	3,750	0	2,482	1,038	3,520	93.9
酒田市	0	2,100	450	2,550	0	2,076	847	2,923	114.6
庄内町	0	250	50	300	0	234	130	364	121.3
三川町	0	680	170	850	0	1,065	264	1,329	156.4
遊佐町	0	200	50	250	0	184	103	287	114.8

資料：山形県赤十字血液センター「血液事業の概要」（平成25年度）
：県健康福祉企画課調べ

③月別献血者数



月別		4月	5月	6月	7月	8月	9月	10月	11月	12月	1月	2月	3月	合計	比率
24年度	合計(人)	3,241	3,861	3,944	3,750	3,965	3,946	4,153	3,755	4,335	3,747	3,523	3,916	46,136	100.0%
	成分献血	854	922	902	903	964	965	977	909	1,006	1,005	934	1,012	11,353	24.6%
	400ml献血	1,842	2,278	2,101	2,023	2,304	2,281	1,950	1,977	2,027	2,048	1,881	2,096	24,808	53.8%
	200ml献血	545	661	941	824	697	700	1,226	869	1,302	694	708	808	9,975	21.6%
25年度	合計(人)	3,560	3,986	4,151	4,196	4,543	4,486	4,380	4,035	3,869	3,722	3,610	3,666	48,204	100.0%
	成分献血	928	1,016	1,083	1,027	1,184	1,045	1,075	998	1,053	1,139	1,051	1,068	12,667	26.3%
	400ml献血	1,858	2,223	2,042	2,148	2,473	2,324	2,043	2,088	1,859	2,189	2,171	2,144	25,562	53.0%
	200ml献血	774	747	1,026	1,021	886	1,117	1,262	949	957	394	388	454	9,975	20.7%
対前年比		109.8%	103.2%	105.2%	111.9%	114.6%	113.7%	105.5%	107.5%	89.3%	99.3%	102.5%	93.6%	104.5%	-

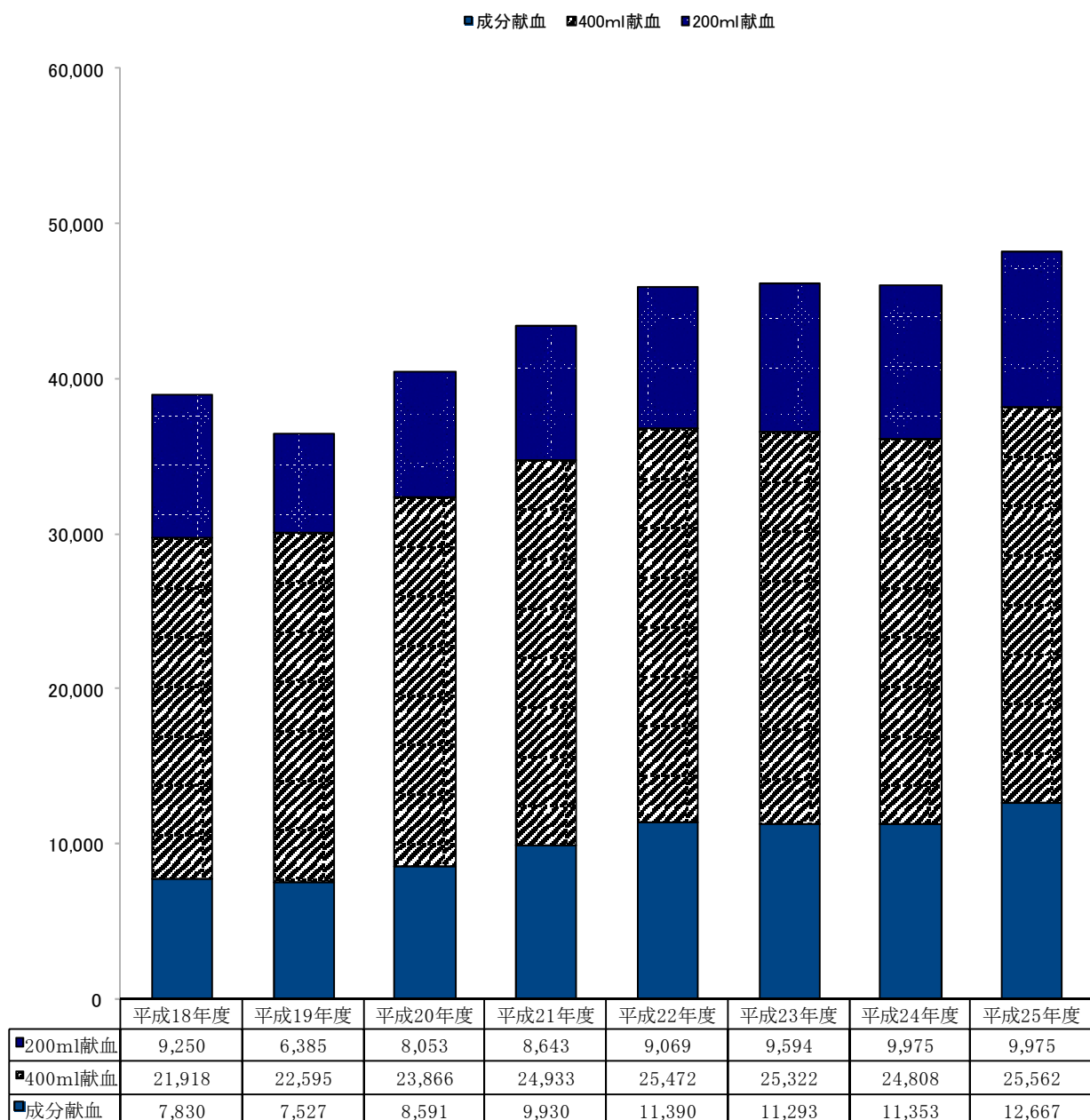
資料：山形県赤十字血液センター「血液事業の概要」（平成24～25年度）
：県健康福祉企画課調べ

④血液製剤の供給状況（200ml換算）

		平成21年度	平成22年度	平成23年度	平成24年度	平成25年度	前年度対比 (%)	
総供給本数	全血製剤	-	-	-	-	-	-	
	成分製剤	赤血球製剤	53,212	55,315	56,620	57,661	54,351	94.3
		血漿製剤	19,906	21,081	23,654	25,071	23,700	94.5
		血小板製剤	43,800	50,870	56,590	57,485	51,805	90.1
	計	116,918	127,266	136,864	140,217	129,856	92.6	

資料：山形県赤十字血液センター「血液事業の概要」（平成21～25年度）

⑤ 献血者の推移



資料：山形県赤十字血液センター「血液事業の概要」（平成18～平成25年度）

⑥ 献血率の推移

	平成18年	平成19年	平成20年	平成21年	平成22年	平成23年	平成24年	平成25年
献血率(%)	5.0	4.6	4.9	5.5	5.9	6.0	6.0	6.4

※献血率(%) = 献血者数 / 15～69歳の人口 × 100

資料：公益財団法人 血液製剤調査機構「血液事業関係資料集」（平成18～平成25年度）

