

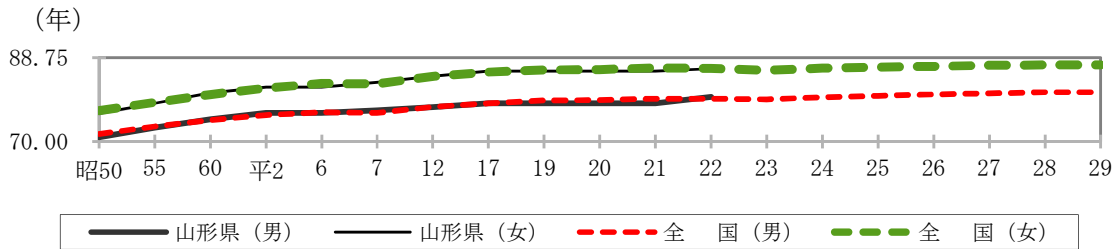
IV 健康づくりと疾病予防

- 1 本県の疾病等の現状
- 2 健康づくり・栄養改善
- 3 がん・生活習慣病対策
- 4 感染症等の予防
- 5 難病及び原爆被爆者の保健

1 本県の疾病等の現状

平成 27 年の本県の平均寿命は、男性 80.52 歳（全国第 29 位）、女性 86.96 歳（全国第 29 位）で、平成 22 年に比べて男女とも伸びている。平成 22 年からの伸びは男性は 0.55 歳で、全国第 47 位、女性は 0.68 歳で、全国第 17 位である。また、昭和 50 年からの 40 年間で男性は 9.56 歳、女性は 10.61 歳伸びている。

①平均寿命の年次推移（山形県・全国）



	昭50	昭55	昭60	平2	平7	平12	平17	平22	平23	平24	平25	平26	平27	平28	平29
山形県(男)	70.96	73.12	74.99	76.37	76.99	77.69	78.54	79.97	・	・	・	・	80.52	・	・
山形県(女)	76.35	78.56	80.86	82.10	83.23	84.57	85.72	86.28	・	・	・	・	86.96	・	・
全 国(男)	71.73	73.35	74.78	75.92	76.38	77.72	78.56	79.55	79.44	79.94	80.21	80.50	80.77	80.98	81.09
全 国(女)	76.89	78.76	80.48	81.90	82.85	84.60	85.52	86.30	85.90	86.41	86.61	86.83	87.01	87.14	87.26

資料：全国値：国勢調査年は厚生労働省「完全生命表」、その他は「簡易生命表」による。

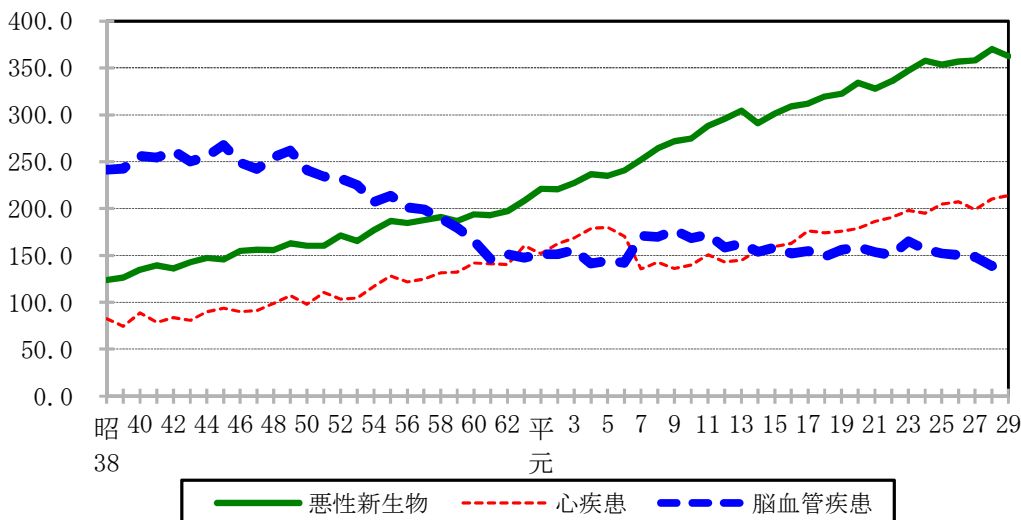
山形県：厚生労働省「都道府県別生命表」（国勢調査年のみ公表）

平成 29 年の年間死亡数は 15,331 人で、そのうち三大死因（悪性新生物、心疾患、脳血管疾患）による死亡は 51.4%を占めている。

疾病別では、悪性新生物の死亡率は平成 29 年は 362.6（人口 10 万対、全国第 5 位）となっており、全死因の 25.9%を占めている。心疾患の死亡率は 213.9（全国第 7 位）、脳血管疾患の死亡率は 143.5（全国第 3 位）で、いずれも全国と比較すると、その死亡率は高い水準にある。

②三大死因別死亡率の年次推移（山形県）

（人口 10 万対）



資料：厚生労働省「人口動態統計」

③年次別 10 大死因の実数及び率（人口 10 万対）

	第1位		第2位		第3位		第4位		第5位		第6位		第7位		第8位		第9位		第10位		
	死因	実数 率	死因	実数 率	死因	実数 率	死因	実数 率	死因	実数 率	死因	実数 率	死因	実数 率	死因	実数 率	死因	実数 率	死因	実数 率	
昭和45	脳血管疾患	3,296 267.8	悪性新生物	1,797 145.7	心疾患	1,156 93.9	老衰	720 58.6	不慮の事故	475 39.0	肺炎 気管支炎	453 36.9	自殺	210 17.1	高血圧性疾患	197 16.1	全結核	121 9.8	腎炎ネフローゼ	113 9.2	
55	"	2,674 213.6	"	2,336 186.6	"	1,600 127.8	"	560 44.7	肺炎 気管支炎	552 44.1	不慮の事故及び有害作用	352 28.1	"	"	"	168 13.4	慢性肝疾患及び肝硬変	128 10.2	腎炎ネフローゼ等	110 8.8	
60	悪性新生物	2,448 194.0	脳血管疾患	2,091 165.7	"	1,790 141.1	気管支炎 肺炎	642 50.9	老衰	476 37.7	"	"	"	"	"	156 12.4	腎炎ネフローゼ等	145 11.5	慢性肝疾患及び肝硬変	140 11.1	
平成2年	"	2,776 220.6	心疾患	2,042 162.3	脳血管疾患	1,902 151.1	"	924 73.4	"	450 35.8	"	"	"	"	235 18.7	腎炎ネフローゼ等	176 14.0	慢性肝疾患及び肝硬変	137 10.9	高血圧性疾患	122 9.7
7	"	3,161 252.1	脳血管疾患	2,147 171.2	心疾患	1,699 135.5	肺炎	826 65.9	不慮の事故	460 36.7	老衰	385 30.7	"	"	274 21.9	腎不全	175 14.0	慢性閉塞性肺疾患	131 10.4	糖尿病	126 10.0
12	"	3,663 295.6	"	1,965 158.6	"	1,773 143.1	"	989 79.8	"	452 36.5	"	"	"	"	323 26.1	"	"	178 14.4	"	137 11.1	
13	"	3,760 304.5	"	2,011 162.8	"	1,790 144.9	"	989 80.1	"	497 40.2	"	"	"	"	317 25.7	"	"	200 16.2	肝疾患	140 11.3	
14	" (4位)	3,580 291.1	心疾患 (7位)	1,915 155.7	脳血管疾患 (4位)	1,892 153.8	" (18位)	1,005 81.7	" (7位)	516 42.0	" (4位)	" (7位)	" (7位)	" (7位)	370 30.1	" (22位)	" (23位)	" (23位)	150 12.2	" (28位)	138 11.2
15	" (4位)	3,689 301.4	心疾患 (7位)	1,953 159.6	脳血管疾患 (3位)	1,941 158.6	" (14位)	1,140 93.1	" (18位)	462 37.7	" (4位)	" (8位)	" (8位)	" (8位)	370 30.2	" (16位)	" (9位)	" (9位)	179 14.6	糖尿病 (29位)	129 10.5
17	" (8位)	3,774 312.0	心疾患 (6位)	2,133 176.3	脳血管疾患 (5位)	1,869 154.5	" (10位)	1,327 109.7	" (11位)	512 42.3	" (5位)	" (4位)	" (4位)	" (4位)	376 31.1	" (11位)	" (5位)	" (5位)	197 16.3	大動脈瘤及び解離 (5位)	157 13.0
18	" (4位)	3,837 319.5	" (8位)	2,090 174.0	" (4位)	1,790 149.0	" (6位)	1,469 122.3	" (10位)	495 41.2	" (5位)	" (3位)	" (3位)	" (3位)	381 31.7	" (14位)	" (11位)	" (11位)	177 14.7	" (2位)	164 13.7
19	" (7位)	3,845 322.6	" (9位)	2,094 175.7	" (4位)	1,859 156.0	" (9位)	1,399 117.4	" (12位)	475 39.8	" (6位)	" (10位)	" (10位)	" (10位)	332 27.9	" (23位)	" (6位)	" (6位)	193 16.2	" (7位)	157 13.2
20	" (5位)	3,952 334.3	" (12位)	2,114 178.8	" (3位)	1,879 159.0	" (10位)	1,436 121.5	老衰 (6位)	552 46.7	不慮の事故 (5位)	498 42.1	" (8位)	" (7位)	340 28.8	" (7位)	" (8位)	" (8位)	213 18.0	" (6位)	173 14.6
21	" (9位)	3,848 328.0	" (10位)	2,183 186.1	" (3位)	1,797 153.2	" (5位)	1,493 127.3	" (7位)	591 50.4	" (16位)	" (12位)	" (12位)	" (12位)	321 27.4	" (8位)	" (9位)	" (9位)	195 16.6	" (6位)	179 15.3
22	" (8位)	3,906 335.9	" (11位)	2,215 190.5	" (4位)	1,749 150.4	" (6位)	1,522 130.9	" (6位)	710 61.1	" (12位)	" (7位)	" (7位)	" (7位)	307 26.4	" (10位)	295 25.4	大動脈瘤及び解離 (4位)	194 16.7	慢性閉塞性肺疾患 (20位)	177 15.2
23	" (6位)	4,014 347.2	" (11位)	2,288 197.9	" (2位)	1,910 165.2	" (6位)	1,602 138.6	" (6位)	780 67.5	" (8位)	" (8位)	腎不全 (6位)	329 28.5	自殺 (24位)	264 22.8	大動脈瘤及び解離 (5位)	197 17.0	慢性閉塞性肺疾患 (10位)	191 16.5	
24	" (6位)	4,099 357.7	" (13位)	2,236 195.1	" (3位)	1,790 156.2	" (12位)	1,462 127.6	" (7位)	866 75.6	" (12位)	" (12位)	" (12位)	" (12位)	304 26.5	" (5位)	290 25.3	慢性閉塞性肺疾患 (10位)	201 17.5	大動脈瘤及び解離 (12位)	171 14.9
25	" (7位)	4,015 353.4	" (8位)	2,325 204.7	" (3位)	1,728 152.1	" (9位)	1,557 137.1	" (4位)	1,024 90.1	" (12位)	" (12位)	自殺 (6位)	279 24.6	腎不全 (17位)	272 23.9	大動脈瘤及び解離 (2位)	215 18.9	慢性閉塞性肺疾患 (4位)	212 18.7	
26	" (6位)	4,015 356.9	" (9位)	2,330 207.1	" (3位)	1,692 150.4	" (15位)	1,297 115.3	" (3位)	1,118 99.4	" (10位)	" (10位)	腎不全 (7位)	317 28.2	自殺 (9位)	243 21.6	" (1位)	214 19.0	" (10位)	196 17.4	
27	" (7位)	4,006 358.2	" (11位)	2,223 198.8	" (3位)	1,659 148.3	" (13位)	1,381 123.5	" (3位)	1,280 114.5	" (10位)	" (2位)	" (2位)	329 29.4	" (6位)	243 21.7	アルツハイマー病 (3位)	207 18.5	血管性及び詳細不明の認知症 (5位)	191 17.1	
28	" (4位)	4,100 370.4	" (6位)	2,325 210.0	" (3位)	1,536 138.8	老衰 (2位)	1,441 130.2	肺炎 (16位)	1,288 116.4	" (22位)	" (22位)	" (11位)	302 27.3	アルツハイマー病 (4位)	258 23.3	自殺 (7位)	220 19.9	大動脈瘤及び解離 (5位)	215 19.4	
29	" (5位)	3,970 362.6	" (7位)	2,342 213.9	" (3位)	1,571 143.5	" (3位)	1,516 138.4	" (10位)	1,102 100.6	" (10位)	" (10位)	アルツハイマー病 (4位)	341 31.1	腎不全 (15位)	288 26.3	認知症 (6位)	271 24.7	大動脈瘤及び解離 (10位)	211 19.3	

※()内は死亡率（人口 10 万対）の全国順位。

資料：厚生労働省「人口動態統計」

2 健康づくり・栄養改善

(1)健康運動指導士等の配置状況

健康運動指導士及び健康運動実践指導者の配置状況(平成30年4月1日現在)

	保健所	市町村	計
健康運動指導士	3	15	18
健康運動実践指導者	2	45	47

資料：県健康づくり推進課調べ

(2)県民の栄養、運動、喫煙、飲酒等の状況

県民の栄養摂取等について、食塩の摂取量は、全体の平均で1人1日10.0gとなっており、摂取量は年々減少しているが、全国の平均値より高くなっている。

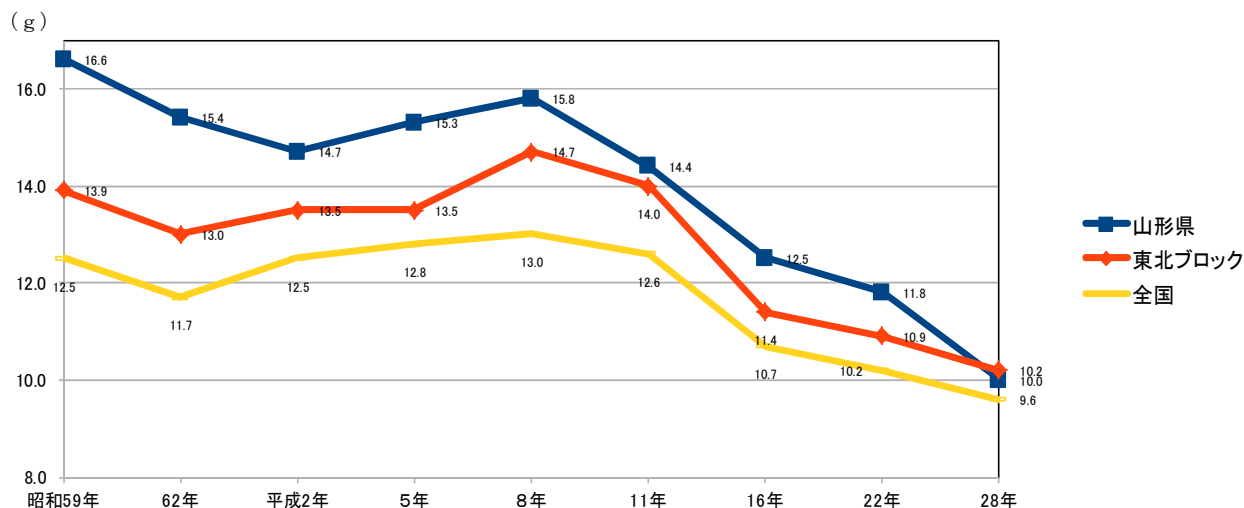
①栄養素等摂取量の年次推移

栄養素等		年次	昭和62年	平成2年	5年	8年	11年	16年	22年	28年
エネルギー	Kcal		2,105	2,088	2,061	2,032	1,939	1,955	1,901	1,825
たんぱく質	g		81.1	80.6	82.3	81.4	78.1	73.8	70.4	67.4
	うち動物性	g	39.6	40.8	42.6	42.0	41.1	38.4	37.1	35.6
脂質	g		56.5	56.1	55.6	55.2	55.5	54.4	55.2	52.5
	うち動物性	g	25.7	25.8	27.2	27.0	26.9	27.5	28.1	27.1
炭水化物	g		301	299	294	287	267	279	265	253
カルシウム	mg		599	590	584	605	608	573	543	502
鉄	mg		11.2	11.2	11.2	11.4	10.4	8.8	8.2	7.5
ビタミンA	IU/ μ gRE		2,215(IU)	2,530(IU)	2,831(IU)	2,721(IU)	2,785(IU)	962.0(μ gRE)	560.5(μ gRE)	477.2(μ gRE)
ビタミンB1	mg		1.21	1.23	1.18	1.10	1.05	1.51	1.38	0.79
ビタミンB2	mg		1.28	1.47	1.43	1.37	1.34	1.45	1.48	1.10
ビタミンC	mg		152	141	145	159	137	127	113	91
エネルギー構成比(%)	たんぱく質		15.4	15.4	16.0	16.0	16.1	15.2	15.0	14.9
	脂質		24.2	24.2	24.3	24.4	25.8	25	26.0	25.8
	炭水化物		60.4	60.4	59.7	59.6	58.1	59.8	59.0	59.3
動物性たんぱく質比率	%		48.8	50.6	51.8	51.6	52.6	50.5	51.2	51.2

(注) ビタミンAの単位は、平成11年調査まではIU、平成16年調査からは μ gRE。

資料：山形県「県民健康・栄養調査」

②食塩摂取量の年次推移



資料：山形県「県民健康・栄養調査」、厚生労働省「国民健康・栄養調査」(全国、東北ブロック)

③運動・喫煙・飲酒習慣者の年次推移

(単位：%)

		平成8年	平成11年	平成13年	平成16年	平成22年	平成28年
運動習慣者	男	36.4	21.8	36.7	35.2	35.6	40.5
	女	33.1	16.8	30.4	29.6	28.7	34.7
喫煙習慣者	男	57.9	53.3	51.8	48.0	34.4	34.4
	女	4.6	7.2	10.2	11.7	8.3	8.2
飲酒習慣者	男	61.3	57.6	55.0	38.3	40.6	39.6
	女	4.5	6.6	3.7	4.4	7.0	7.9

運動習慣者：30分以上の運動を週1～2回以上実施している人（平成8年まで）

：週2回以上、1回30分以上の運動を1年以上継続して実施している人（平成11年から）

喫煙習慣者：現在喫煙している人

飲酒習慣者：週3回以上（1回に飲む量が酒で1合以上）飲酒している人（平成11年まで）

：週3回以上（1日平均飲む量が酒で1合以上）飲酒している人（平成13年から）

資料：山形県「県民健康・栄養調査」

(3) 喫煙の状況

喫煙している人の割合は、男女とも減少傾向にある。また、男女とも、20～30歳代の若年層の喫煙率が全国平均と比べ、高くなっている。

①喫煙率の年次推移

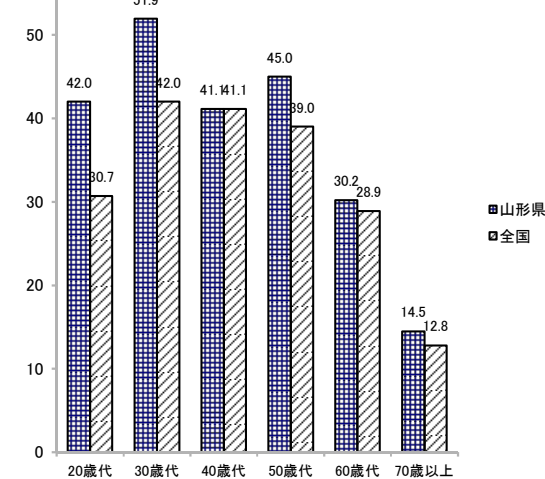
(単位：%)

性別		平成14	平成15	平成16	平成17	平成18	平成19	平成20	平成21	平成22	平成23	平成24	平成25	平成26	平成27	平成28
		男性	全国	43.3	46.8	43.3	39.3	39.9	39.4	36.8	38.2	32.2	32.4	34.1	32.1	32.2
	山形県	-	-	48.0	-	-	-	-	-	34.4	-	-	-	-	-	34.4
女性	全国	10.2	11.3	12.0	11.3	10.0	11.0	9.1	10.9	8.4	9.7	9.0	8.2	8.5	7.9	8.2
	山形県	-	-	11.7	-	-	-	-	-	8.3	-	-	-	-	-	8.2

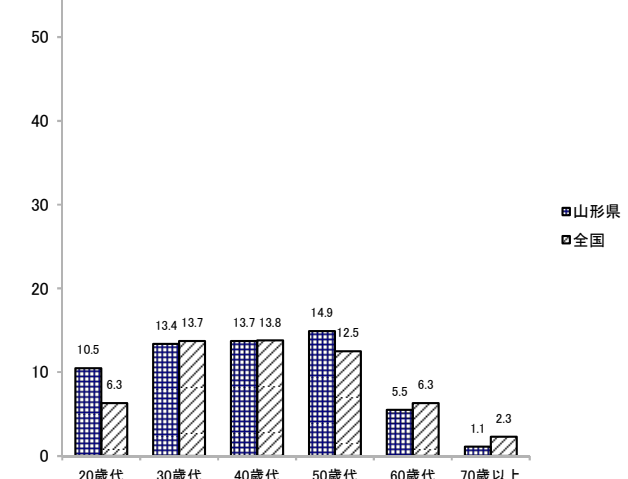
資料：山形県「県民健康・栄養調査」、厚生労働省「国民健康・栄養調査」

②性・年代別喫煙率(平成28年)

(%) <男性>



(%) <女性>



資料：山形県「県民健康・栄養調査」、厚生労働省「国民健康・栄養調査」

③妊婦の喫煙率

山形県 (%)	平成23年	平成24年	平成25年	平成26年	平成27年	平成28年
	2.9%	3.0%	2.9%	2.1%	2.1%	1.7%

資料：山形県母子保健事業のまとめ

(参考)

全国 (%)	平成2年	平成12年	平成22年
	5.6%	10.0%	5.0%

資料：平成22年乳幼児身体発育調査

(4) 栄養士、調理士等の状況

① 栄養士免許・管理栄養士登録証交付状況（年次推移）

（単位：件）

	栄養士（県知事免許）			管理栄養士（厚生労働省登録分） 山形県進達分			
	免許証 交付数	書換 交付数	再交付数	登録数	内 訳		
					試験合格	養成施設	特 例
平成17年度までの計	4,768			655	460	98	97
平成18年度	141	45	12	22	22	-	-
平成19年度	111	47	6	41	41	-	-
平成20年度	160	49	10	44	44	-	-
平成21年度	136	44	6	38	38	-	-
平成22年度	148	50	12	56	56	-	-
平成23年度	163	57	16	93	93	-	-
平成24年度	140	64	9	62	62	-	-
平成25年度	138	74	14	46	46	-	-
平成26年度	118	66	8	66	66	-	-
平成27年度	83	60	6	55	55	-	-
平成28年度	86	79	7	44	44	-	-
平成29年度	25	23	5	82	82	-	-
累 計	6,217			1,304	1,109	98	97

資料：県健康づくり推進課調べ

② 調理師免許交付状況（年次推移）

（単位：件）

	免許証交付数	書換交付数	再交付数
平成16年度までの計	32,236		
平成18年度	533	142	76
平成19年度	550	98	73
平成20年度	525	169	105
平成21年度	523	93	69
平成22年度	480	129	85
平成23年度	490	115	79
平成24年度	496	155	86
平成25年度	493	114	70
平成26年度	474	168	100
平成27年度	454	111	67
平成28年度	418	138	89
平成29年度	416	130	69
累 計	38,088		

資料：県食品安全衛生課調べ

③ 調理師試験の実施状況（年次推移）

（単位：人）

	実施期日	出願者数	受験者数	合格者数	合格率
平成21年度	7月8日	271	268	177	66.0%
平成22年度	7月7日	227	225	155	68.9%
平成23年度	8月25日	359	350	167	47.7%
平成24年度	8月18日	262	251	153	61.0%
平成25年度	8月24日	286	272	165	60.7%
平成26年度	8月23日	233	223	139	62.3%
平成27年度	10月10日	224	213	133	62.4%
平成28年度	10月8日	226	216	139	64.4%
平成29年度	10月14日	222	213	142	66.6%

資料：県食品安全衛生課調べ

④ 栄養士・調理師養成施設の入学・卒業状況

ア. 栄養士養成施設

名 称	入学定員	入学者数 (28年度)	卒業者数 (28年度)	在学年数	所 在 地
山形県立米沢栄養大学 健康栄養学部健康栄養学科	40	41	0	4年	米沢市通町6-15-1
山形大学地域教育文化学部 地域教育文化学科食環境デザインコース	35	35	36	4年	山形市小白川町 1-4-12

資料：栄養士法施行令に基づく届け出による

イ. 調理師養成施設

名 称	入学定員	入学者数 (28年度)	卒業者数 (28年度)	在学年数	所 在 地
山形調理師専門学校	40	13	13	1年	山形市六日町7-42
	40	19	30	2年	
酒田調理師専門学校	40	18	17	1年	酒田市幸町2-10-13
	40	23	22	2年	
山形学院高等学校調理科	108	97	105	3年	山形市香澄町3-10-8
天真学園高等学校調理科 (※)	80	29	24	3年	酒田市浜田1-3-47
米沢調理師専門学校	40	16	16	1年	米沢市大字上新田字松原台2008
山形県立山辺高等学校食物科	40	40	40	3年	東村山郡山辺町大字山辺3028
計	428	255	267		

資料：調理師法施行令に基づく届け出による

※H30～酒田南高等学校家庭科食育調理コース(入学定員40人)

⑤ 行政関係及び特定給食施設等栄養士配置状況 (平成29年度)

(単位：人)

施設 所管保健所 総数	行政関係									特定給食施設												
	計	県			市町村				計	学 校	病 院	介 護 老 人 保 健 施 設	老 人 福 祉 施 設	児 童 福 祉 施 設	社 会 福 祉 施 設	事 業 所	寄 宿 舎	矯 正 施 設	自 衛 隊	一 般 給 食 セ ン タ ー	そ の 他	
		健康 づくり 推進 課	保 健 増 進 担 当 所	保 健 生 担 当 所	保 健 衛 生 関 係	福 祉 関 係	教 育 委 員 会	そ の 他														
総計	882 (11)	71 (11)	1	9	4	41 (8)	9 (3)	7	0	811	138	262	96	172	82	21	13	2	0	1	21	3
村山	424 (3)	31 (3)	1	3	3	17 (1)	5 (2)	2	0	393	62	129	48	84	39	11	5	0	0	1	14	0
最上	58 (1)	7 (1)	0	2	0	4 (1)	1	0	0	51	12	15	6	9	2	4	0	0	0	0	0	3
置賜	178 (1)	12 (1)	0	2	0	7 (1)	0	3	0	166	33	51	19	28	24	6	4	1	0	0	0	0
庄内	222 (6)	21 (6)	0	2	1	13 (5)	3 (1)	2	0	201	31	67	23	51	17	0	4	1	0	0	7	0

※()書きは非常勤職員(臨時・嘱託等)で、内数。

資料：県健康づくり推進課調べ

⑥市町村保健衛生関係栄養士設置状況（各年4月1日現在）

（単位：人）

市町村名	設置開始年度	設 置 状 況							備 考
		平成24年度	平成25年度	平成26年度	平成27年度	平成28年度	平成29年度	平成30年度	
山形市	昭和35年度	4	4	4	4	4	4	5	
上山市	平成11年度	1	1	1	1	1	1	1	
天童市	昭和54年度	1	1	1	1	1	1	1	
山辺町	平成27年度	—	—	—	1	1	1	1	
中山町	平成18年度	1	1	1	1	1	1	1	
寒河江市	平成元年度	1	1	1	1	1	1	1	嘱託職員
河北町	平成12年度	1	1	1	1	1	1	1	
西川町	平成8年度	1	1	1	1	1	1	1	
朝日町	平成14年度	1	1	1	1	1	1	1	
大江町	平成14年度	1	1	1	1	1	1	1	
村山市	平成14年度	1	1	1	—	1	1	1	
東根市	平成3年度	1	1	1	1	1	1	1	
尾花沢市	昭和57年度	1	1	1	1	1	1	1	
新庄市	昭和61年度	2	2	2	2	2	2	2	うち1名は嘱託職員
金山町	平成24年度	1	1	1	1	1	1	1	
舟形町	昭和61年度	1	1	1	1	—	—	—	
真室川町	昭和41年度	—	1	1	1	1	—	—	
鮭川村	昭和56年度	1	1	1	1	1	1	1	
米沢市	平成5年度	1	1	1	1	1	1	2	
南陽市	平成10年度	1	1	1	1	1	1	1	
高島町	平成9年度	1	1	1	1	1	1	1	
川西町	平成14年度	1	1	1	1	1	1	1	
長井市	平成元年度	1	1	1	1	1	1	1	嘱託職員
小国町	昭和59年度	1	1	1	—	1	1	—	
白鷹町	昭和58年度	1	1	1	1	1	1	—	
飯豊町	昭和61年度	2	1	1	1	1	1	1	
鶴岡市	昭和58年度	8	6	6	6	6	5	6	うち4名は嘱託職員
三川町	平成9年度	1	1	1	1	1	1	1	非常勤職員
酒田市	平成10年度	3	2	3	4	4	4	4	
庄内町	昭和57年度	2	2	2	2	2	2	2	
遊佐町	平成元年度	—	—	—	—	—	—	—	
計	設置市町村数	28	29	29	28	29	28	26	
	設置人数	43	40	41	41	42	40	41	

資料：県健康づくり推進課調べ

⑦特定給食施設数（保健所別・規模別）（平成29年11月末現在）

（単位：か所）

	栄養士の設置の有無	特定給食施設										
		合計	1回300食又は1日750食以上					1回100食又は1日250食以上				
			小計	村山	最上	置賜	庄内	小計	村山	最上	置賜	庄内
学 校	有	84	53	15	7	18	13	31	13	4	8	6
	無	40	4	2	-	2	-	36	7	4	10	15
病 院	有	52	21	10	1	4	6	31	15	3	7	6
	無	-	-	-	-	-	-	-	-	-	-	-
介護老人保健施設	有	33	-	-	-	-	-	33	14	3	8	8
	無	-	-	-	-	-	-	-	-	-	-	-
老人福祉施設	有	82	-	-	-	-	-	82	39	6	16	21
	無	-	-	-	-	-	-	-	-	-	-	-
児童福祉施設	有	69	2	1	-	1	-	67	31	2	20	14
	無	53	-	-	-	-	-	53	29	5	8	11
社会福祉施設	有	9	1	-	-	1	-	8	5	2	1	-
	無	-	-	-	-	-	-	-	-	-	-	-
事 業 所	有	13	5	2	-	2	1	8	3	-	2	3
	無	17	7	3	-	2	2	10	3	1	4	2
寄 宿 舎	有	2	1	-	-	-	1	1	-	-	1	-
	無	-	-	-	-	-	-	-	-	-	-	-
矯 正 施 設	有	-	-	-	-	-	-	-	-	-	-	-
	無	1	1	1	-	-	-	-	-	-	-	-
自 衛 隊	有	1	1	1	-	-	-	-	-	-	-	-
	無	-	-	-	-	-	-	-	-	-	-	-
一般給食センター	有	6	6	4	-	-	2	-	-	-	-	-
	無	4	2	-	-	2	-	2	2	-	-	-
そ の 他	有	1	-	-	-	-	-	1	-	1	-	-
	無	-	-	-	-	-	-	-	-	-	-	-
計	有	352	90	33	8	26	23	262	120	21	63	58
	無	115	14	6	-	6	2	101	41	10	22	28
総 計		467	104	39	8	32	25	363	161	31	85	86

資料：「特定給食施設栄養管理状況報告書」

⑧健康増進法第21条に基づき管理栄養士を置かなければならない特定給食施設の指定状況

（平成29年11月末現在）（単位：か所）

	指定施設数	指定施設の管理栄養士・栄養士配置状況		
		管理栄養士の設置がある施設	栄養士のみ設置がある施設	管理栄養士・栄養士のどちらも設置がない施設
学 校	-	-	-	-
病 院	20	20	-	-
介護老人保健施設	-	-	-	-
老人福祉施設	-	-	-	-
児童福祉施設	-	-	-	-
社会福祉施設	1	1	-	-
事 業 所	4	1	1	2
寄 宿 舎	-	-	-	-
自 衛 隊	1	1	-	-
一般給食センター	3	2	-	1
そ の 他	-	-	-	-
合 計	29	25	1	3

資料：「特定給食施設栄養管理状況報告書」

⑨給食に従事する管理栄養士・栄養士・調理師数（各年度末現在）

（単位：人）

		平成24年度	平成25年度	平成26年度	平成27年度	平成28年度	平成29年度
計	管理栄養士数	486	510	541	570	578	572
	栄養士数	506	499	491	498	527	521
	調理師数	3,100	3,062	3,039	2,967	2,847	2,849
特定給食施設 （1回300食または1日750食以上） （指定施設含む。）	管理栄養士数	164	172	181	171	178	165
	栄養士数	139	136	122	128	126	127
	調理師数	987	946	957	906	830	784
その他の施設 （1回100食または1日250食以上）	管理栄養士数	233	252	265	273	271	276
	栄養士数	231	211	223	228	245	243
	調理師数	1,355	1,309	1,288	1,292	1,279	1,274
その他の施設	管理栄養士数	89	86	95	126	129	131
	栄養士数	136	152	146	142	156	151
	調理師数	758	807	794	769	738	791

資料：「特定給食施設栄養管理状況報告書」

⑩食生活改善推進組織・推進員数

項目	組織名	設立年度	組織数	推進員数		
				平成27年度	平成28年度	平成29年度
県	山形県食生活改善推進協議会	昭和52年	35	5,053	4,912	4,741
地区組織	山形地区食生活改善推進連絡協議会	昭和54年	5	1,168	1,148	1,104
	西村山地区食生活改善推進連絡協議会	昭和54年	5	376	386	362
	北村山地区食生活改善推進連絡協議会	昭和51年	4	583	557	533
	最上地区食生活改善推進連絡協議会	昭和53年	8	488	487	457
	米沢地区食生活改善推進連絡協議会	昭和56年	4	556	523	511
	長井・西置賜地区食生活改善推進連絡協議会	昭和59年	4	568	545	535
	酒田地区食生活改善推進連絡協議会	昭和55年	3	628	595	592
	鶴岡地区食生活改善推進連絡協議会	昭和54年	2	686	671	647

資料：県健康づくり推進課調べ

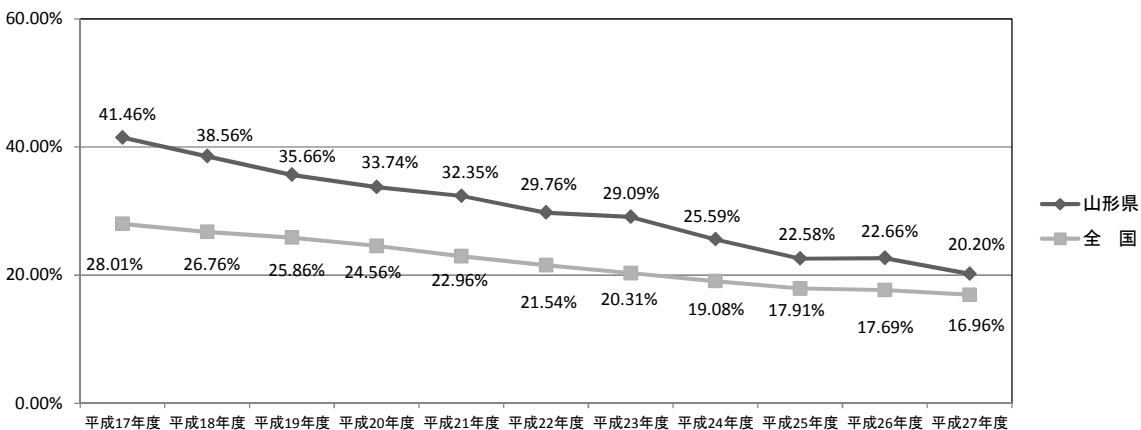
(5) むし歯有病率等の状況

3歳児のむし歯有病率は、フッ化物塗布拡大の効果等により低下傾向にあるが、全国平均を下回っている。

①3歳児むし歯有病率の年次推移

※平成22年度は、東日本大震災のため、岩手県、宮城県、福島県は調査対象外。

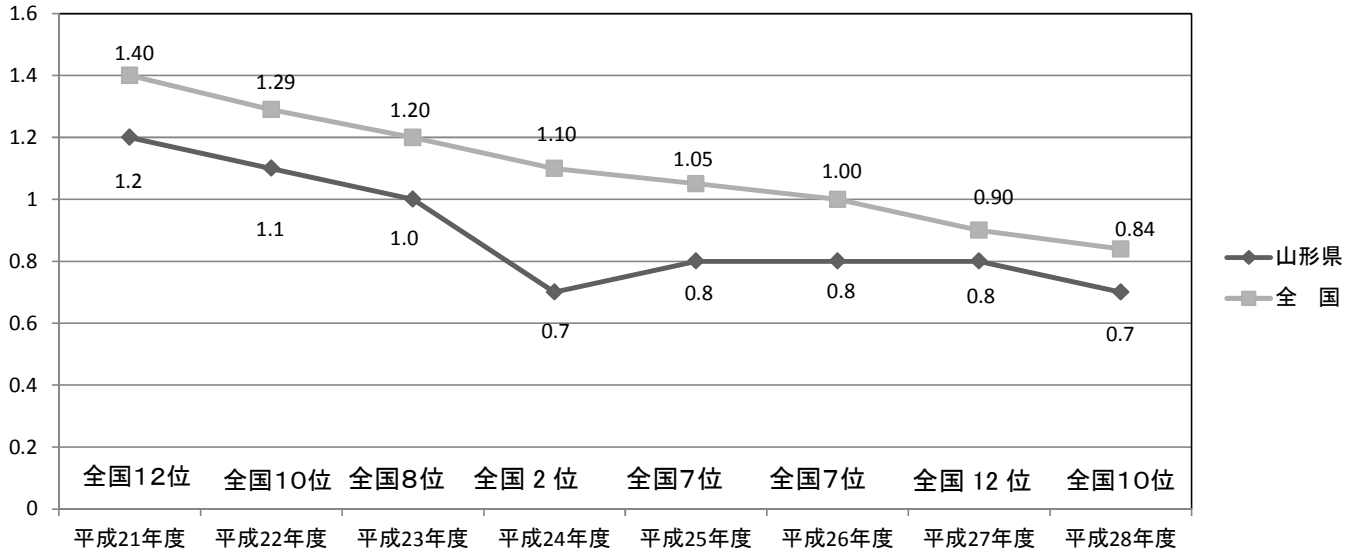
	平成17年度	平成18年度	平成19年度	平成20年度	平成21年度	平成22年度	平成23年度	平成24年度	平成25年度	平成26年度	平成27年度
山形県	41.46%	38.56%	35.66%	33.74%	32.35%	29.76%	29.09%	25.59%	22.58%	22.66%	20.20%
全国	28.01%	26.76%	25.86%	24.56%	22.96%	21.54%	20.31%	19.08%	17.91%	17.69%	16.96%
47都道府県順位	41位	39位	38位	38位	36位	35位	36位	34位	31位	34位	28位



資料：県健康づくり推進課調べ

②12 歳児一人平均むし歯本数の年次推移

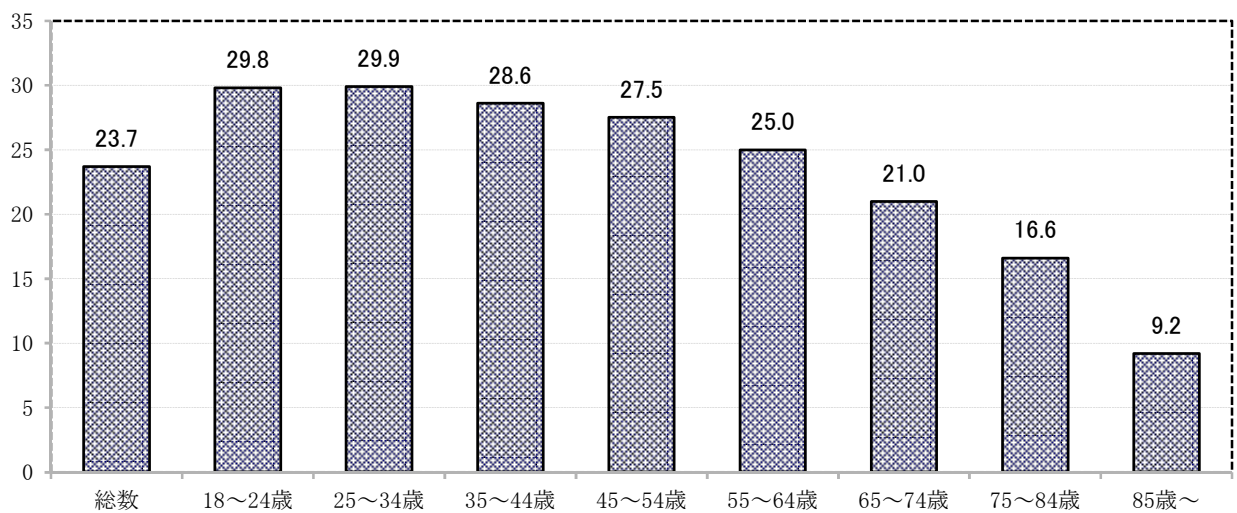
(本)



資料：文部科学省「学校保健統計調査」

③現在残っている歯の平均本数（平成28年度）

(本)



資料：山形県「県民健康・栄養調査」

④8020達成者※の割合

山形県（平成28年）	全国（平成28年）
48.5%	51.2%

※8020達成者：75歳以上85歳未満で20本以上の歯を有する者

資料：山形県「県民健康・栄養調査」、厚生労働省「歯科疾患実態調査」

3 がん・生活習慣病対策

①がんの部位別・性別死亡率（人口10万対）の年次推移

男

	昭和60年	平成2年	平成7年	平成12年	平成17年	平成18年	平成19年	平成20年	平成21年	平成22年	平成23年	平成24年	平成25年	平成26年	平成27年	平成28年	平成29年
胃	81.2	74.6	69.6	85.0	73.5	77.5	80.0	76.1	79.1	73.3	83.1	80.0	75.5	78.4	75.3	66.9	73.0
食道	12.6	16.6	16.8	19.3	20.7	20.9	22.3	24.1	21.6	19.8	17.3	21.2	19.9	20.1	22.3	19.3	20.0
肝	17.2	23.7	26.2	29.2	28.6	30.1	28.0	31.1	28.7	30.6	29.7	29.8	30.0	24.4	28.0	28.5	25.9
膵	10.5	16.8	22.4	23.7	23.5	28.5	23.7	27.1	27.7	31.1	25.9	30.3	29.6	32.7	30.2	34.8	32.5
肺	42.2	59.0	70.3	82.3	91.7	100.3	91.1	99.6	91.3	93.3	104.9	100.4	100.5	101.5	105.0	110.5	106.6
大腸	…	…	37.1	39.3	44.5	39.9	42.3	47.6	38.7	44.7	48.4	49.2	47.2	47.2	44.0	55.2	44.4

女

	昭和60年	平成2年	平成7年	平成12年	平成17年	平成18年	平成19年	平成20年	平成21年	平成22年	平成23年	平成24年	平成25年	平成26年	平成27年	平成28年	平成29年
胃	43.1	45.8	39.2	44.4	42.2	43.4	39.8	43.4	42.7	37.8	41.2	41.2	40.4	44.3	37.3	40.3	37.0
食道	3.5	3.4	1.4	4.2	3.2	1.8	4.4	2.9	5.6	3.5	3.0	4.0	3.2	3.1	3.3	4.2	4.8
肝	7.7	10.3	14.0	16.4	18.5	17.8	18.0	18.3	18.9	17.6	18.7	18.7	14.4	16.8	14.3	16.6	13.4
膵	9.2	11.4	13.7	17.2	21.7	21.2	22.7	27.7	23.3	23.2	24.2	30.4	33.1	28.9	29.7	29.8	33.7
肺	11.7	17.8	24.4	23.3	27.2	29.6	31.4	31.3	28.1	33.0	31.2	34.1	29.4	34.4	36.8	35.4	37.9
大腸	…	…	28.1	37.1	39.9	32.5	39.2	39.5	41.4	40.9	41.0	44.0	46.9	47.4	50.2	51.8	49.0
子宮	7.8	5.2	9.0	5.6	7.3	8.8	7.0	7.5	9.4	8.2	8.3	9.2	10.5	7.9	9.3	11.0	8.8
乳房	7.7	7.4	9.6	14.9	18.0	15.9	13.8	18.8	20.2	15.9	19.5	17.8	21.3	21.7	16.9	20.1	23.8

資料：厚生労働省「人口動態統計」

②がん検診（健康増進法による検診）の状況

（単位：％）

		健康診査受診率	胃がん	肺がん	大腸がん	子宮頸がん	乳がん
平成28年	山形県	6.3	25.7	19.8	19.6	26.3	32.2
		(全国第22位)	(全国第1位)	(全国第1位)	(全国第1位)	(全国第1位)	(全国第1位)
	全 国	7.4	8.6	7.7	8.8	16.4	18.2
平成27年	山形県	6.4	18.4	25.5	25.7	27.5	33.7
		(全国第24位)	(全国第1位)	(全国第3位)	(全国第4位)	(全国第17位)	(全国第3位)
	全 国	8.0	6.3	11.2	13.8	23.3	20.0

※全国順位は県健康福祉企画課調べ。

資料：厚生労働省「地域保健・健康増進事業報告」

③高齢者医療確保法による健康診査受診者数

ア. 基本健康診査（男女計）

	受診者数
平成19年度	176,785
平成20年度	276
平成21年度	171
平成22年度	232
平成23年度	262
平成24年度	288
平成25年度	305
平成26年度	318
平成27年度	373
平成28年度	395

イー a. 胃がん検診（男性）

	受診者数	要精密検査者	異常認めず	がんであった者	がんの疑いのある者	がん以外の疾患であった者	未把握、未受診者
平成23年度	42,758	5,436	1,260	103	15	2,980	1,078
平成24年度	43,133	5,070	1,132	116	16	2,880	926
平成25年度	43,679	4,925	1,034	146	12	2,803	930
平成26年度	42,689	4,736	818	121	22	2,990	785
平成27年度	42,022	4,433	758	132	19	2,828	696
平成28年度	40,086						

イー b. 胃がん検診（女性）

	受診者数	要精密検査者	異常認めず	がんであった者	がんの疑いのある者	がん以外の疾患であった者	未把握、未受診者
平成23年度	55,354	4,819	1,482	49	7	2,775	506
平成24年度	55,332	4,504	1,352	51	8	2,710	383
平成25年度	54,826	4,267	1,272	53	7	2,593	342
平成26年度	52,804	4,258	993	40	8	2,841	376
平成27年度	51,589	3,664	872	39	8	2,433	312
平成28年度	48,565						

イー c. 胃がん検診（男女計）

	受診者数	要精密検査者	異常認めず	がんであった者	がんの疑いのある者	がん以外の疾患であった者	未把握、未受診者
平成23年度	98,112	10,255	2,742	152	22	5,755	1,584
平成24年度	98,465	9,574	2,484	167	24	5,590	1,309
平成25年度	98,505	9,192	2,306	199	19	5,396	1,272
平成26年度	95,493	8,994	1,811	161	30	5,831	1,161
平成27年度	93,611	8,097	1,630	171	27	5,261	1,008
平成28年度	88,651						

ウ. 子宮頸がん検診（女性）

	受診者数	要精密検査者	異常認めず	がんであった者	がんの疑いのある者	がん以外の疾患であった者	未把握、未受診者
平成23年度	67,992	940	247	97	3	205	176
平成24年度	66,992	882	252	80	4	189	170
平成25年度	66,328	828	281	62	5	84	188
平成26年度	62,875	971	332	54	10	167	139
平成27年度	62,625	765	296	32	4	108	111
平成28年度	61,574						

※平成25年度までは、子宮頸がん検診と子宮体がん検診の合計人数。

エー a. 肺がん検診（男性）

	受診者数	要精密検査者	異常認めず	がんであった者	がんの疑いのある者	がん以外の疾患であった者	未把握、未受診者
平成23年度	57,379	2,259	762	52	20	1,023	402
平成24年度	59,419	2,347	830	61	34	1,035	387
平成25年度	61,614	2,751	1,121	54	32	1,092	452
平成26年度	62,517	2,664	1,069	61	38	993	503
平成27年度	64,289	1,736	822	59	27	568	260
平成28年度	64,518						

エー b. 肺がん検診（女性）

	受診者数	要精密検査者	異常認めず	がんであった者	がんの疑いのある者	がん以外の疾患であった者	未把握、未受診者
平成23年度	77,609	2,151	968	33	15	897	238
平成24年度	80,158	2,312	1,021	46	18	980	247
平成25年度	82,247	2,568	1,229	33	25	971	310
平成26年度	83,036	2,452	1,225	41	27	832	327
平成27年度	85,317	1,888	1,064	37	22	618	147
平成28年度	85,575						

エー c. 肺がん検診（男女計）

	受診者数	要精密検査者	異常認めず	がんであった者	がんの疑いのある者	がん以外の疾患であった者	未把握、未受診者
平成23年度	134,988	4,410	1,730	85	35	1,920	640
平成24年度	139,577	4,659	1,851	107	52	2,015	634
平成25年度	143,861	5,319	2,350	87	57	2,063	762
平成26年度	145,553	5,116	2,294	102	65	1,825	830
平成27年度	149,606	3,624	1,886	96	49	1,186	407
平成28年度	150,093						

オ. 乳がん検診（女性）

	受診者数	要精密検査者	異常認めず	がんであった者	がんの疑いのある者	がん以外の疾患であった者	未把握、未受診者
平成23年度	51,389	3,503	1,471	129	16	1,481	406
平成24年度	49,810	3,239	1,407	133	15	1,310	374
平成25年度	52,393	3,334	1,443	122	13	1,421	335
平成26年度	49,919	3,082	1,356	104	13	1,251	358
平成27年度	48,662	2,978	1,372	127	10	1,206	263
平成28年度	49,868						

カー a. 大腸がん検診（男性）

	受診者数	要精密検査者	異常認めず	がんであった者	がんの疑いのある者	がん以外の疾患であった者	未把握、未受診者
平成23年度	55,932	4,470	1,005	131	6	2,128	1,200
平成24年度	57,713	4,520	1,074	146	7	2,215	1,078
平成25年度	59,398	5,189	1,176	158	4	2,679	1,172
平成26年度	59,621	5,303	1,159	162	14	2,826	1,142
平成27年度	60,541	5,250	1,180	170	20	2,666	1,214
平成28年度	60,199						

カー b. 大腸がん検診（女性）

	受診者数	要精密検査者	異常認めず	がんであった者	がんの疑いのある者	がん以外の疾患であった者	未把握、未受診者
平成23年度	75,752	4,012	1,607	80	8	1,586	731
平成24年度	78,434	4,043	1,602	104	8	1,639	690
平成25年度	80,575	4,550	1,842	113	6	1,862	727
平成26年度	79,983	4,543	1,781	137	10	1,915	700
平成27年度	81,328	4,683	1,855	122	13	2,000	693
平成28年度	80,566						

カー c. 大腸がん検診（男女計）

	受診者数	要精密検査者	異常認めず	がんであった者	がんの疑いのある者	がん以外の疾患であった者	未把握、未受診者
平成23年度	131,684	8,482	2,612	211	14	3,714	1,931
平成24年度	136,147	8,563	2,676	250	15	3,854	1,768
平成25年度	139,973	9,739	3,018	271	10	4,541	1,899
平成26年度	139,604	9,846	2,940	299	24	4,741	1,842
平成27年度	141,869	9,933	3,035	292	33	4,666	1,907
平成28年度	140,765						

資料：厚生労働省「地域保健・健康増進事業報告」

④健康増進法に基づく健康増進事業の実施状況

ア. 健康手帳の交付

(単位：件)

	平成25年度	平成26年度	平成27年度	平成28年度	平成29年度
医療対象者					
医療対象外					
計	7,507	7,087	6,659	5,355	

イ. 健康教育

(単位：回、人)

		平成25年度	平成26年度	平成27年度	平成28年度	平成29年度
個別健康教育	実施回数	92	83	83	99	77
	延人員	260	299	379	304	361
集団健康教育	実施回数	2,617	2,669	3,233	3,348	3,122
	延受講人員	42,264	52,925	55,909	58,817	48,018

ウ. 健康相談

(単位：回、人)

		平成25年度	平成26年度	平成27年度	平成28年度	平成29年度
開催回数	総合	2,741	2,682	2,976	2,371	2,701
	重点	559	653	706	707	1,112
	計	3,300	3,335	3,682	3,078	3,813
被指導延人員	総合	16,224	14,908	13,950	13,499	10,729
	重点	3,433	4,790	4,644	4,408	3,256
	計	19,657	19,698	18,594	17,907	13,985

エ. 機能訓練

(単位：か所、人)

	平成25年度	平成26年度	平成27年度	平成28年度	平成29年度
実施市町村数	2	2	2	2	
実施施設数	2	2	2	2	
被指導実人員	18	14	9	14	
被指導延人員	322	273	191	161	

オ. 訪問指導

(単位：人、日)

	平成25年度	平成26年度	平成27年度	平成28年度	平成29年度
対象者数	10,387	9,963	9,402	9,068	6,041
被指導実人員	3,801	3,131	3,287	2,895	2,718
訪問延日数	2,275	2,195	4,221	2,284	2,259

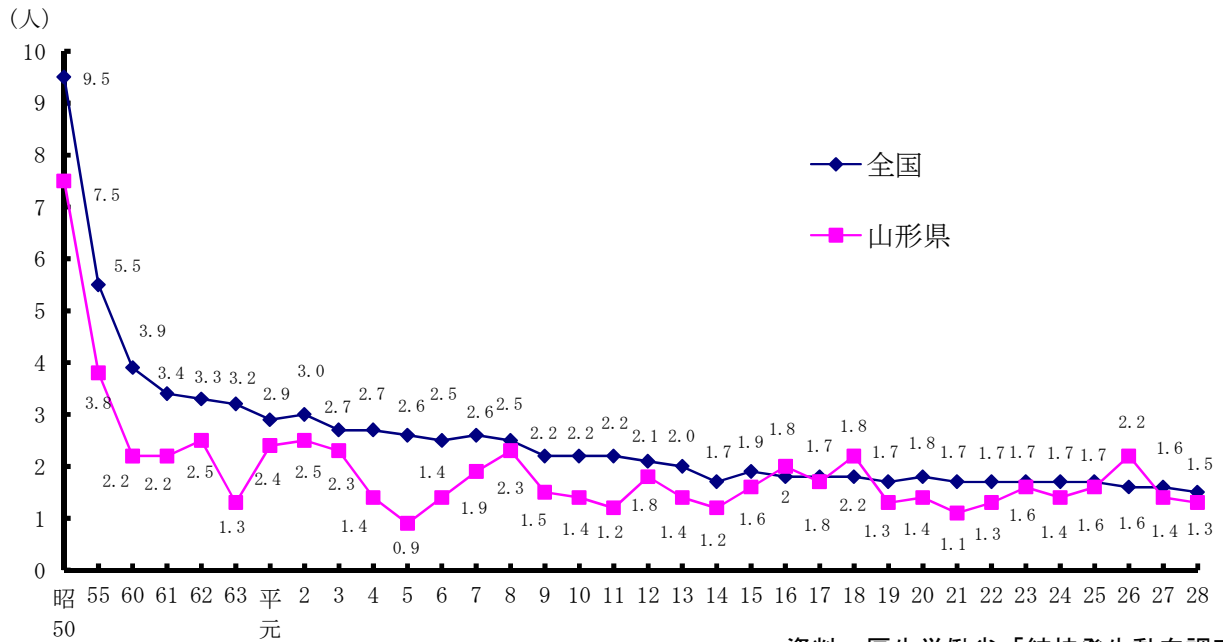
資料：県健康づくり推進課「山形県健康増進事業費補助金実績報告書」

4 感染症等の予防

(1) 結核

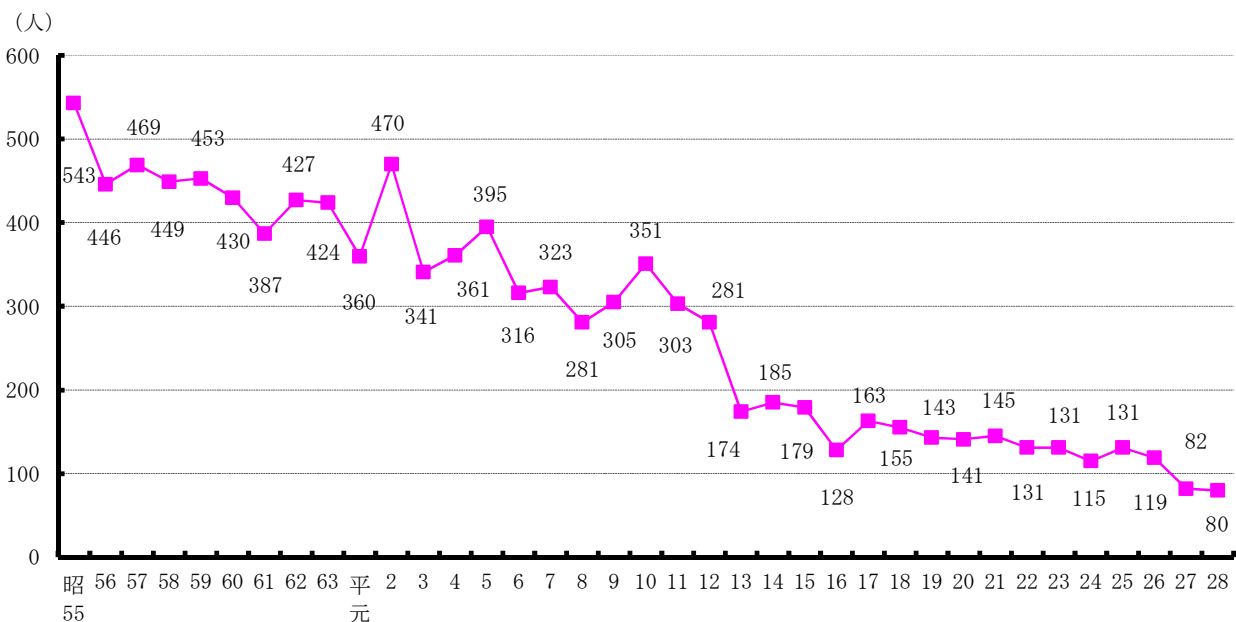
本県の結核患者については、全国と同様に高齢者が多い状況が続いている。死亡率、新規の患者発生はいずれも昨年とほぼ同程度であった。

①結核死亡率年次推移（人口10万対）



資料：厚生労働省「結核発生動向調査」

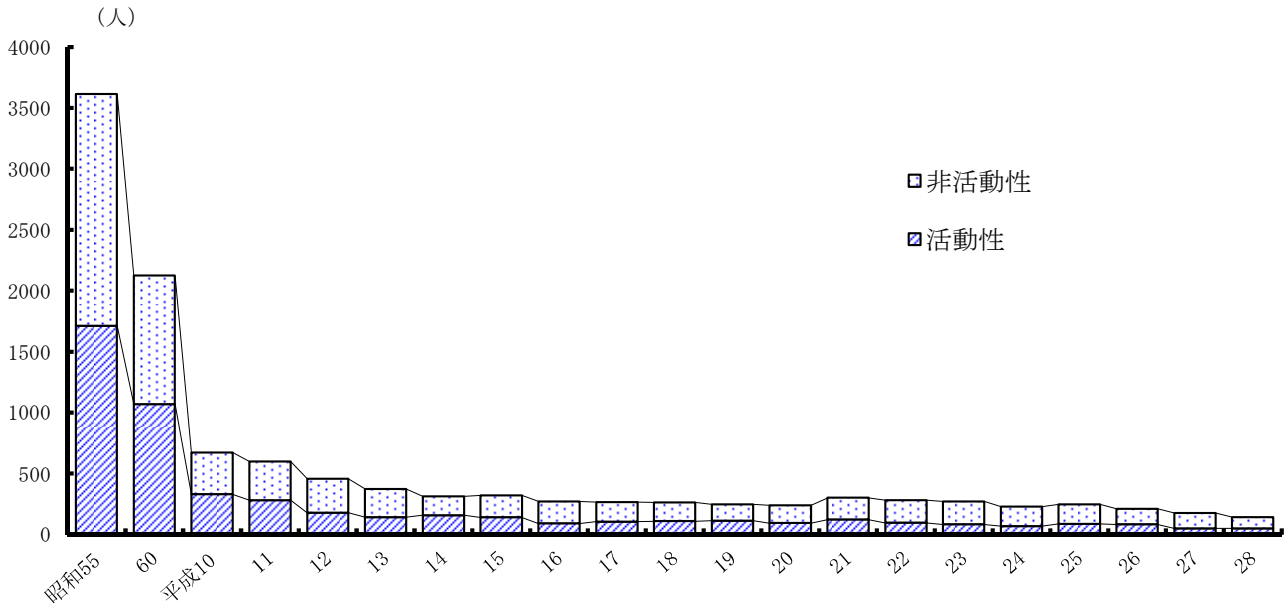
②結核新規登録患者年次推移



※ 昭和55年から平成9年までについては旧活動性分類、平成10年以降の数値については新活動性分類により表示。

資料：厚生労働省「結核発生動向調査」

③年度末現在結核登録者年次推移

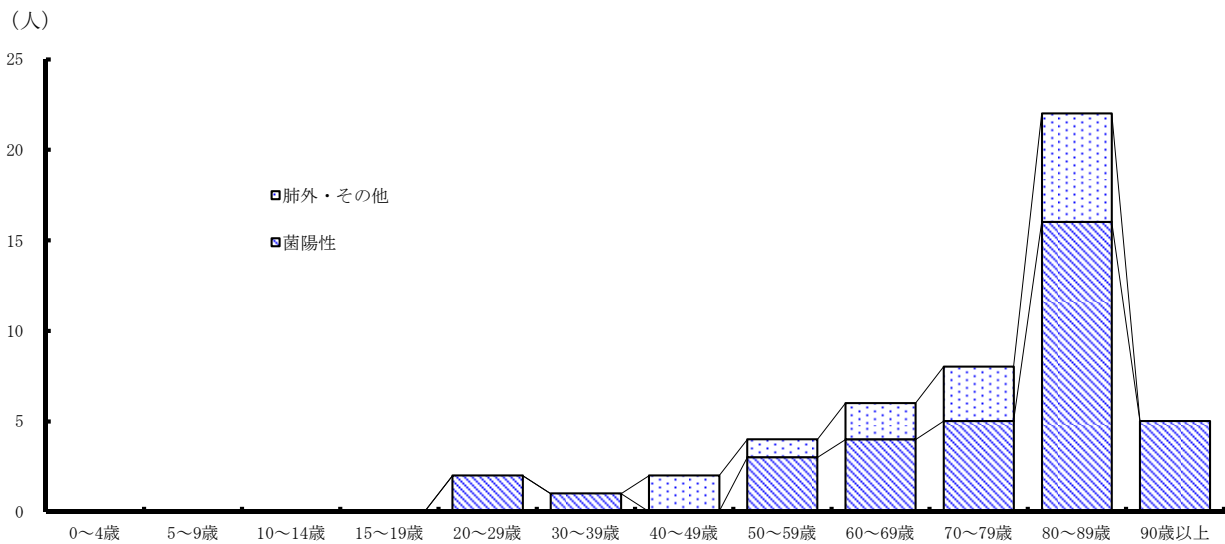


	昭和55	60	平成10	11	12	13	14	15	16	17	18	19	20	21	22	23	24	25	26	27	28
活動性	1,712	1,068	330	281	179	142	157	141	91	105	108	112	94	122	95	83	68	86	82	49	50
非活動性	1,900	1,054	341	318	277	230	154	179	179	160	155	133	145	179	186	186	161	159	126	128	92

※昭和 55 年から平成 9 年までについては旧活動性分類、平成 10 年以降の数値については新活動性分類による。

資料：厚生労働省「結核発生動向調査」

④年齢階級別結核患者登録数（平成 28 年）



	0~4歳	5~9歳	10~14歳	15~19歳	20~29歳	30~39歳	40~49歳	50~59歳	60~69歳	70~79歳	80~89歳	90歳以上	計
菌陽性	0	0	0	0	2	1	0	3	4	5	16	5	36
肺外・その他	0	0	0	0	0	0	2	1	2	3	6	0	14

資料：厚生労働省「結核発生動向調査」

⑤定期健康診断予防接種

平成28年実施主体別の定期健康診断、予防接種実施成績

	対象者数 A	受診者数 B	受診率 (B/A)	健康診断		予防接種	被発見者数	
				直接 撮影 C	間接 撮影 D	BCG 接種	結核 患者数 E	E/C+D (%)
総数	430,154	287,356	66.8%	89,539	113,582	7,697	1	0.000
事業者	52,195	50,834	97.4%	24,997	25,837	-	0	0.000
学校長	18,170	18,081	99.5%	484	17,597	-	0	0.000
施設長	12,054	11,321	93.9%	8,044	3,277	-	0	0.000
市町村長	347,735	207,120	59.6%	56,014	66,871	7,697	1	0.001

資料：県健康福祉企画課調べ

⑥結核医療費公費負担状況別比較

年度	法 37 条 の 2 (一般患者)			法 37 条 (入所勧告患者)		公費負担額計 (円)	
	公費負担診査			公費負担額 (円)	3月未措置 患者数		公費負担額 (円)
	申請件数	合格件数	承認件数				
平成19年	310	309	308	1,790,388	20	16,716,453	18,506,841
平成20年	338	337	337	2,340,806	28	26,343,259	28,684,065
平成21年	296	295	295	2,140,620	15	22,822,717	24,963,337
平成22年	280	278	278	1,855,925	15	19,530,555	21,386,480
平成23年	352	348	347	2,379,915	5	18,633,670	21,013,585
平成24年	320	315	315	1,775,964	15	11,962,039	13,738,003
平成25年	306	304	304	2,223,140	12	18,925,016	21,148,156
平成26年	253	252	251	2,404,724	19	25,894,469	28,299,193
平成27年	224	221	221	1,829,431	4	9,915,062	11,744,493
平成28年	166	166	166	1,105,164	7	13,438,137	14,543,301

※平成7年度から、保険給付を優先し、一般患者の自己負担を5%、残りの部分について公費負担となった。

資料：県健康福祉企画課調べ

(2) その他の感染症

①感染症(一類・二類・三類)患者発生状況(結核を除く)

ア. 発生状況の年次推移

区分	赤痢	腸チフス	パラチフス	コレラ	腸大腸菌出血性症	計
平成19年	7	-	-	-	31	38
平成20年	-	-	-	-	100	100
平成21年	3	-	-	-	70	73
平成22年	-	-	-	-	41	41
平成23年	12	-	1	-	308	321
平成24年	2	-	-	-	50	52
平成25年	1	-	-	-	43	44
平成26年	-	-	-	-	68	68
平成27年	1	-	-	-	49	50
平成28年	-	-	-	-	52	52

(注) 患者数には、真性、疑似、保菌者を含む。

イ. 保健所別発生状況(平成28年)

区分	赤痢	腸チフス	パラチフス	コレラ	腸大腸菌出血性症	計
村山保健所	-	-	-	-	16	16
最上保健所	-	-	-	-	4	4
置賜保健所	-	-	-	-	17	17
庄内保健所	-	-	-	-	15	15
計	-	-	-	-	52	52

注) 患者数は、左表に同じ。

資料：県健康福祉企画課調べ

②四類・五類感染症の動向（全数報告対象のみ）

ア. 発生状況の年次推移

	つつが虫病	E型肝炎	A型肝炎	ウイルス性 肝炎（E型 肝炎及びA 型肝炎を除く）	デング熱	レジオネラ 症	ライム病	レプトスピ ラ症	クロイツ フェルト・ ヤコブ病	梅毒	後天性免疫 不全症候群	破傷風	ジアルジア 症	アメーバ 赤痢	バンコマイ シン耐性腸 球菌感染症	制菌型溶血 性レンサ球 菌感染症	急性脳炎 （ウエスト ナイル脳炎 及び日本脳 炎を除く）	風しん	麻しん
平成19年	8	-	-	-	-	11	-	-	-	7	4	1	-	5	-	2	6	-	-
平成20年	10	-	-	-	-	11	-	-	-	7	4	2	-	4	-	-	3	-	17
平成21年	9	-	3	-	-	9	-	-	4	3	4	-	2	1	-	-	7	-	8
平成22年	4	2	1	2	-	15	-	-	4	-	3	1	-	5	2	2	1	-	2
平成23年	24	1	-	-	-	5	-	-	-	2	1	1	-	1	1	1	2	3	-
平成24年	18	-	-	-	-	16	1	1	1	2	2	2	-	2	-	-	-	5	-
平成25年	12	-	1	1	1	14	-	2	1	4	-	-	-	8	-	1	-	13	-
平成26年	3	1	2	-	-	18	-	1	1	8	2	1	-	7	-	-	-	-	-
平成27年	8	1	5	-	1	17	-	-	-	11	2	1	-	7	1	4	3	-	-
平成28年	5	5	3	2	-	13	-	-	3	19	3	-	-	14	-	3	2	-	-

（注）感染症法の一部改正（平成15年11月5日施行）により対象疾病の追加及び類型の見直しが行われ、従来の四類感染症（全数及び定点把握）は四類感染症（全数把握）と五類感染症（全数及び定点把握）に整理され、そのうち急性ウイルス性肝炎は、E型肝炎、A型肝炎及びウイルス性肝炎（E型肝炎及びA型肝炎を除く）に細分化された。

（注）風しん、麻しんは平成20年1月1日より定点報告から全数報告に変更された。

イ. つつが虫病患者発生状況

	平成19年度	平成20年度	平成21年度	平成22年度	平成23年度	平成24年度	平成25年度	平成26年度	平成27年度	平成28年度
村山保健所	3	4	0	2	7	6	1	2	1	2
最上保健所	2	0	0	0	8	2	3	1	3	1
置賜保健所	2	3	3	1	7	8	4	0	1	0
庄内保健所	1	3	6	1	2	2	4	0	3	2
計	8	10	9	4	24	18	12	3	8	5

ウ. エイズ相談等実施状況

	相談件数	血液検査受検者数
平成19年度	178 件	998 人
平成20年度	163 件	1049 人
平成21年度	162 件	719 人
平成22年度	170 件	678 人
平成23年度	207 件	700 人
平成24年度	108 件	755 人
平成25年度	109 件	748 人
平成26年度	117 件	691 人
平成27年度	112 件	596 人
平成28年度	68 件	523 人

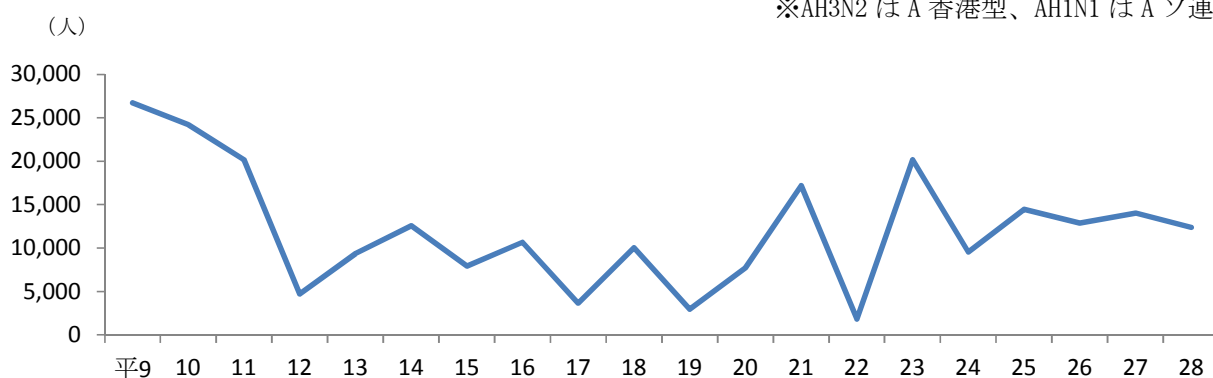
資料：県健康福祉企画課調べ

③インフルエンザ様疾患週別集団発生状況

ア. 年次推移

年度	期 間	発生件数	流 行 型	年度	期 間	発生件数	流 行 型
9	10. 1.20～ 3.12	26,711	AH3N2・B型	19	19. 12.11～20. 3.11	2,953	AH1N1
10	11. 1. 13～11.4.19	24,210	AH3N2・B型	20	20. 12.12～21. 5.21	7,710	AH1N1・B型
11	11.12.13～12.3.16	20,182	AH1N1	21	21. 8.3～22. 6.20	17,203	AH1N1亜型
12	13.1.20～13.6.23	4,713	AH1N1・AH3N2・B型	22	22.10.24～23.5.28	1,834	AH3N2・AH1N1亜型
13	14.1.17～14.5.14	9,361	AH1N1・AH3N2・B型	23	23.11.14～24.5.20	20,176	AH3N2・AH1N1亜型
14	15.1.14～15.5.3	12,542	AH3N2・B型	24	24.12.17～25.6.6	9,550	AH3N2・B型
15	15.11.26～16.4.17	7,927	AH3N2	25	26.1.14～26.6.3	14,460	AH3N2・AH1N1亜型・B型
16	17.1.17～17.4.26	10,668	AH1N1・AH3N2・B型	26	26.10.28～27.6.26	12,865	AH3N2・AH1N1亜型・B型
17	17.11.18～18.6.1	3,647	AH3N2・AH1N1	27	27.11.11～28.5.30	14,021	AH3N2・AH1N1亜型・B型
18	19. 1.24～19.4. 18	10,041	AH3N2・AH1N1	28	28.10.10～29.6.4	12,377	AH3N2・AH1N2亜型・B型

※AH3N2 は A 香港型、AH1N1 は A ソ連型



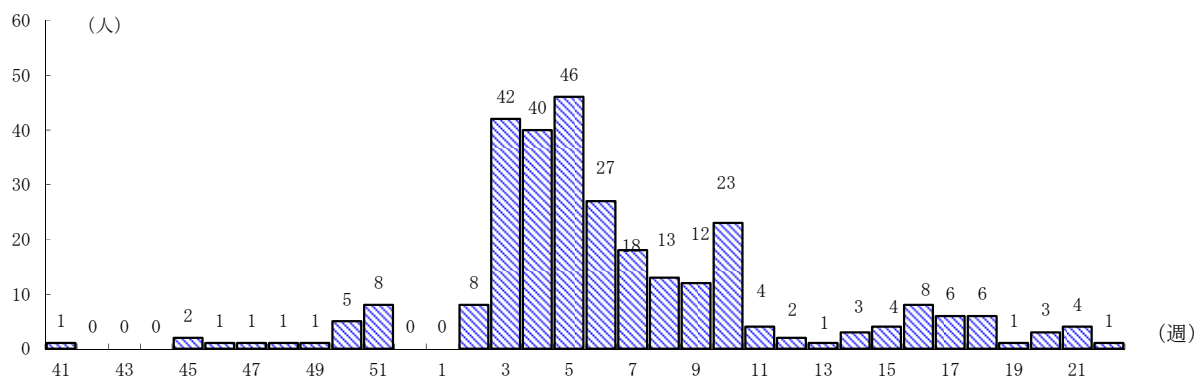
資料：県健康福祉企画課調べ

イ. インフルエンザ様疾患施設別集団発生状況 (平成28年10月11日～平成29年6月11日)

	施 設	在籍者数	り患者数	欠席者数	休 校	学年閉鎖	学級閉鎖
保 育 所	10	262	89	73	3	1	6
幼 稚 園	21	916	280	246	6	6	9
小 学 校	159	6,180	2,394	1,790	6	71	82
中 学 校	52	3,581	953	650	4	15	33
高 校 他	42	2,358	558	457	2	7	33
計	284	13,297	4,274	3,216	21	100	163

資料：県健康福祉企画課調べ

ウ. インフルエンザ様疾患週別集団発生状況 (平成28年10月10日～平成29年6月4日)



資料：県健康福祉企画課調べ

④全数把握感染症患者発生数

(平成28年)

分類	感染症名	患者数
二類感染症	結核	107
三類感染症	コレラ	-
〃	細菌性赤痢	-
〃	パラチフス	-
〃	腸管出血性大腸菌感染症	52
四類感染症	E型肝炎	5
〃	A型肝炎	3
〃	つつが虫病	5
〃	レプトスピラ症	-
〃	ライム病	-
〃	レジオネラ症	13
〃	デング熱	-
五類感染症	アメーバ赤痢	14
〃	ウイルス性肝炎	2
〃	カルバペネム耐性腸内細菌科細菌感染症	14
〃	急性脳炎(ウエストナイル脳炎及び日本脳炎を除く)	2
〃	クロイツフェルト・ヤコブ病	3
〃	劇症型溶血性レンサ球菌感染症	3
〃	後天性免疫不全症候群	3
〃	ジアルジア症	-
〃	侵襲性インフルエンザ菌感染症	1
〃	侵襲性肺炎球菌感染症	66
〃	梅毒	19
〃	破傷風	-
〃	バンコマイシン耐性腸球菌感染症	-
〃	風しん	-
〃	麻しん	-

資料：県健康福祉企画課

⑤定点把握感染症患者発生数

(平成28年)

感染症名	患者数
(小児科定点 30:週報)	33,343
RSウイルス感染症	1,606
咽頭結膜熱	754
A群溶血性レンサ球菌咽頭炎	7,624
感染性胃腸炎	13,884
水痘	638
手足口病	403
伝染性紅斑	1,468
突発性発しん	974
百日咳	21
ヘルパンギーナ	2,941
流行性耳下腺炎	3,030
(インフルエンザ定点 48:週報)	14,889
インフルエンザ	14,889
(眼科定点 8:週報)	70
急性出血性結膜炎	1
流行性角結膜炎	69
(STD定点 10:月報)	364
性器クラミジア感染症	230
性器ヘルペスウイルス感染症	72
尖形コンジローマ	33
淋菌感染症	29
(基幹定点10:週報)	235
細菌性髄膜炎	7
無菌性髄膜炎	13
マイコプラズマ肺炎	191
感染性胃腸炎(ロタウイルス)	20
クラミジア肺炎	4
(基幹定点10:月報)	435
メチシリン耐性黄色ブドウ球菌感染症	208
ペニシリン耐性肺炎球菌感染症	70
薬剤耐性緑膿菌感染症	-

資料：県健康福祉企画課

※患者数は定点医療機関から報告を受けた患者数を集計したものである。

5 難病及び原爆被爆者の保健

①特定疾患別医療費受給者数の年次推移（各年度末現在）

（単位：人）

	平19	平20	平21	平22	平23	平24	平25	平26	平27	平28	平29
1 ベーチェット病	177	171	171	171	178	185	191				
2 多発性硬化症	139	145	150	154	160	161	166				
3 重症筋無力症	142	156	155	160	163	174	189				
4 全身性エリテマトーデス	427	445	454	457	461	467	472				
5 スモン	30	30	27	27	24	23	21	22	21	21	18
6 再生不良性貧血	91	91	98	99	104	99	90				
7 サルコイドーシス	101	101	106	113	113	117	132				
8 筋萎縮性側索硬化症	105	106	109	122	123	121	129				
9 強皮症、皮膚筋炎及び多発性筋炎	256	250	250	253	274	287	306				
10 特発性血小板減少性紫斑病	112	120	123	134	139	147	156				
11 結節性動脈周囲炎	43	48	59	71	79	87	98				
12 潰瘍性大腸炎	826	893	965	1,056	1,154	1,259	1,344				
13 大動脈炎症候群	46	45	44	48	53	52	56				
14 ビュルガー病	121	112	108	111	107	108	105				
15 天疱瘡	35	37	42	50	54	55	57				
16 脊髄小脳変性症	240	238	242	245	246	240	235				
17 クロウン病	151	159	179	198	214	224	227				
18 難治性の肝炎のうちの劇症肝炎	5	3	1	3	3	3	3	2	2	2	2
19 悪性関節リウマチ	35	31	32	30	30	30	35				
20 パーキンソン病関連疾患	704	762	802	855	868	902	908				
21 アミロイドーシス	14	11	10	14	12	13	19				
22 後縦靭帯骨化症	117	130	152	145	173	207	229				
23 ハンチントン舞蹈病	14	20	15	16	16	19	18				
24 ウィリス動脈輪閉塞症	142	149	157	170	178	186	193				
25 ウェゲナー肉芽腫症	12	11	13	15	13	15	15				
26 特発性拡張型(うっ血型)心筋症	283	297	314	326	346	374	384				
27 多系統萎縮症	109	116	115	122	112	107	109				
28 表皮水泡症(接合部型及び栄養障害型)	2	2	2	2	2	2	1				
29 膿疱性乾癬	15	15	14	15	14	12	12				
30 広範脊柱管狭窄症	32	32	30	33	39	43	45				
31 原発性胆汁性肝硬変	184	202	213	230	240	254	266				
32 重症急性膵炎	7	9	12	11	25	16	22	14	3	3	3
33 特発性大腿骨頭壊死症	77	78	76	88	108	113	121				
34 混合性結合組織症	78	75	80	86	87	90	90				
35 原発性免疫不全症候群	10	11	10	9	9	11	9				
36 特発性間質性肺炎	22	23	27	34	37	38	42				
37 網膜色素変性症	274	292	299	290	291	297	311				
38 プリオン病	2	1	4	8	5	4	4	0	0	0	0
39 原発性肺高血圧症	10	11	20	23	25	25	31				
40 神経線維腫症	24	30	35	34	38	39	39				
41 亜急性硬化性全脳炎	-	-	-	-	-	-	-				
42 バッド・キアリ(Budd-Chiari)症候群	2	2	1	1	1	1	1				
43 特発性慢性肺血栓栓症(肺高血圧型)	5	6	6	11	13	18	27				
44 ラインゾーム病	3	5	6	6	6	7	6				
45 副腎白質ジストロフィー	2	-	-	-	1	1	2				
46 家族性高コレステロール血症(ホモ接合体)			-	-	-	-	-				
47 脊髄性筋萎縮症			2	9	9	9	10				
48 球脊髄性筋萎縮症			2	9	12	13	16				
49 慢性炎症性脱髄性多発神経炎			7	12	14	17	24				
50 肥大型心筋症			4	8	12	13	16				
51 拘束型心筋症			-	1	-	-	-				
52 ミトコンドリア病			5	11	13	12	12				
53 リンパ脈管筋腫症(LAM)			-	1	3	3	3				
54 重症多形滲出性紅斑(急性期)			-	1	1	-	-				
55 黄色靭帯骨化症			6	15	17	23	32				
56 間脳下垂体機能障害			92	140	156	162	170				
合計	5,226	5,471	5,846	6,253	6,575	6,885	7,199	38	26	26	23

資料：県障がい福祉課調べ

※平成21年10月から46～56の11疾患が追加された。

※平成27年1月からは、4疾患のみとなった。

②指定難病別医療費受給者数（平成29年度末現在）

（単位：人）

1	球脊髄性筋萎縮症	22	79	家族性高コレステロール血症（ホモ接合体）	1
2	筋萎縮性側索硬化症	132	80	甲状腺ホルモン不応症	0
3	脊髄性筋萎縮症	7	81	先天性副腎皮質酵素欠損症	1
4	原発性側索硬化症	0	82	先天性副腎低形成症	1
5	進行性核上性麻痺	71	83	アジソン病	1
6	パーキンソン病	849	84	サルコイドーシス	99
7	大脳皮質基底核変性症	35	85	特発性間質性肺炎	91
8	ハンチントン病	13	86	肺動脈性肺高血圧症	29
9	神経有棘赤血球症	1	87	肺静脈閉塞症／肺毛細血管腫症	0
10	シャルコー・マリー・トゥース病	2	88	慢性血栓性肺高血圧症	37
11	重症筋無力症	185	89	リンパ脈管筋腫症	5
12	先天性筋無力症候群	0	90	網膜色素変性症	255
13	多発性硬化症／視神経脊髄炎	150	91	バッド・キアリ症候群	2
14	慢性炎症性脱髄性多発神経炎／多巣性運動ニューロパチー	20	92	特発性門脈圧亢進症	2
15	封入体筋炎	7	93	原発性胆汁性肝硬変	219
16	クロー・深瀬症候群	1	94	原発性硬化性胆管炎	4
17	多系統萎縮症	111	95	自己免疫性肝炎	12
18	脊髄小脳変性症（多系統萎縮症を除く。）	234	96	クローン病	244
19	ライソゾーム病	10	97	潰瘍性大腸炎	1,027
20	副腎白質ジストロフィー	1	98	好酸球性消化管疾患	2
21	ミトコンドリア病	11	99	慢性特発性偽性腸閉塞症	0
22	もやもや病	148	100	巨大膀胱短小結腸腸管蠕動不全症	0
23	プリオン病	5	101	腸管神経節細胞減少症	0
24	亜急性硬化性全脳炎	0	102	ルビンシュタイン・テイビ症候群	0
25	進行性多巣性白質脳症	0	103	CFC症候群	0
26	HTLV-1関連脊髄症	3	104	コステロ症候群	0
27	特発性基底核石灰化症	1	105	チャージ症候群	0
28	全身性アミロイドーシス	13	106	クリオピリン関連周期熱症候群	0
29	ウルリッヒ病	0	107	全身型若年性特発性関節炎	1
30	遠位型ミオパチー	1	108	TNF受容体関連周期熱症候群	0
31	ベスレムミオパチー	0	109	非典型溶血性尿毒症症候群	0
32	自己貪食空胞性ミオパチー	0	110	ブラウ症候群	0
33	シュワルツ・ヤンペル症候群	0	111	先天性ミオパチー	2
34	神経線維腫症	37	112	マリネスコ・シェーグレン症候群	0
35	天疱瘡	33	113	筋ジストロフィー	17
36	表皮水疱症	1	114	非ジストロフィー性ミオトニー症候群	0
37	膿疱性乾癬（汎発型）	11	115	遺伝性周期性四肢麻痺	0
38	ステイヴンス・ジョンソン症候群	0	116	アトピー性脊髄炎	0
39	中毒性表皮壊死症	0	117	脊髄空洞症	5
40	高動脈炎	34	118	脊髄膜腫	0
41	巨細胞性動脈炎	2	119	アイザックス症候群	1
42	結節性多発動脈炎	19	120	遺伝性ジストニア	0
43	顕微鏡的多発血管炎	83	121	神経フェリチン症	0
44	多発血管炎性肉芽腫症	12	122	脳脊髄液モジデリン沈着症	1
45	好酸球性多発血管炎性肉芽腫症	27	123	禿頭と変形性脊椎症を伴う常染色体劣性白質脳症	0
46	悪性関節リウマチ	26	124	皮膚下梗塞と白質脳症を伴う常染色体優性脳動脈症	0
47	パージャヤー病	49	125	神経軸索スフェロイド形成を伴う遺伝性びまん性白質脳症	0
48	原発性抗リン脂質抗体症候群	1	126	ベリー症候群	0
49	全身性エリテマトーデス	431	127	前頭側頭葉変性症	12
50	皮膚筋炎／多発性筋炎	126	128	ピッカースタッフ脳幹脳炎	1
51	全身性強皮症	159	129	痙攣重積型（二相性）急性脳症	0
52	混合性結合組織病	79	130	先天性無痛無汗症	0
53	シェーグレン症候群	36	131	アレキサンダー病	1
54	成人スチル病	24	132	先天性核上性球麻痺	0
55	再発性多発軟骨炎	5	133	ヌビウス症候群	0
56	ペーチェット病	140	134	中隔視神経形成異常症／ドモルシア症候群	0
57	特発性拡張型心筋症	313	135	アイカルディ症候群	0
58	肥大型心筋症	24	136	片側巨脳症	0
59	拘束型心筋症	0	137	限局性皮質異形成	0
60	再生不良性貧血	71	138	神経細胞移動異常症	0
61	自己免疫性溶血性貧血	1	139	先天性大脳白質形成不全症	0
62	発作性夜間ヘモグロビン尿症	3	140	ドラベ症候群	1
63	特発性血小板減少性紫斑病	82	141	海馬硬化を伴う内側頭葉てんかん	0
64	血栓性血小板減少性紫斑病	2	142	ミオクロニー欠神てんかん	0
65	原発性免疫不全症候群	11	143	ミオクロニー脱力発作を伴うてんかん	0
66	IgA 腎症	97	144	レノックス・ガストー症候群	0
67	多発性嚢胞腎	69	145	ウエスト症候群	0
68	黄色靱帯骨化症	34	146	大田原症候群	0
69	後縦靱帯骨化症	167	147	早期ミオクロニー脳症	0
70	広範脊柱管狭窄症	30	148	遊走性焦点発作を伴う乳児てんかん	0
71	特発性大腿骨頭壊死症	108	149	片側痙攣・片麻痺・てんかん症候群	0
72	下垂体性ADH分泌異常症	6	150	環状20番染色体症候群	0
73	下垂体性TSH分泌亢進症	0	151	ラスムッセン脳炎	0
74	下垂体性PRL分泌亢進症	17	152	P C D H 19 関連症候群	0
75	クッシング病	7	153	難治頻回部分発作重積型急性脳炎	0
76	下垂体性ゴナドトロピン分泌亢進症	1	154	徐波睡眠期持続性棘徐波を示すてんかん性脳症	0
77	下垂体性成長ホルモン分泌亢進症	28	155	ランドウ・クレフナー症候群	0
78	下垂体前葉機能低下症	115	156	レット症候群	0

157	スタージ・ウェーバー症候群	1
158	結節性硬化症	4
159	色素性乾皮症	0
160	先天性魚鱗癬	0
161	家族性良性慢性天疱瘡	0
162	類天疱瘡（後天性表皮水疱症を含む。）	11
163	特発性後天性全身性無汗症	2
164	眼皮膚白皮症	0
165	肥厚性皮膚骨膜炎	0
166	弾性線維性仮性黄色腫	0
167	マルファン症候群	4
168	エーラス・ダンロス症候群	1
169	メンケス病	0
170	オクシピタル・ホーン症候群	0
171	ウィルソン病	4
172	低ホスファターゼ症	0
173	VATER症候群	0
174	那須・ハコラ病	0
175	ウィーバー症候群	0
176	コフィン・ローリー症候群	0
177	有馬症候群	0
178	モワット・ウィルソン症候群	0
179	ウィリアムズ症候群	0
180	ATR-X症候群	0
181	クルーゼン症候群	0
182	アペール症候群	0
183	ファイファー症候群	0
184	アントレー・ピクスラー症候群	0
185	コフィン・シリズ症候群	0
186	ロスムンド・トムソン症候群	0
187	歌舞伎症候群	0
188	多脾症候群	0
189	無脾症候群	1
190	鯉耳腎症候群	0
191	ウェルナー症候群	0
192	コケイン症候群	0
193	ブラダー・ウィリ症候群	2
194	ゾトス症候群	1
195	ヌーナン症候群	0
196	ヤング・シンプソン症候群	0
197	1p36欠失症候群	0
198	4p欠失症候群	0
199	5p欠失症候群	0
200	第14番染色体父親性ダイソミー症候群	0
201	アンジェルマン症候群	0
202	スマス・マギニス症候群	0
203	22q11.2欠失症候群	1
204	エマヌエル症候群	0
205	脆弱X症候群関連疾患	0
206	脆弱X症候群	0
207	総動脈幹遺残症	0
208	修正大血管転位症	1
209	完全大血管転位症	0
210	単心室症	0
211	左心低形成症候群	0
212	三尖弁閉鎖症	2
213	心室中隔欠損を伴わない肺動脈閉鎖症	1
214	心室中隔欠損を伴う肺動脈閉鎖症	0
215	ファロー四徴症	3
216	両大血管右室起始症	2
217	エプスタイン病	0
218	アルポート症候群	0
219	ギャロウェイ・モワト症候群	0
220	急速進行性糸球体腎炎	7
221	抗糸球体基底膜腎炎	2
222	一次性ネフローゼ症候群	42
223	一次性膜性増殖性糸球体腎炎	1
224	紫斑病性腎炎	3
225	先天性腎性尿崩症	1
226	間質性膀胱炎（ハンナ型）	1
227	オスラー病	2
228	閉塞性細気管支炎	0
229	肺胞蛋白症（自己免疫性又は先天性）	1
230	肺胞低換気症候群	0
231	α1-アンチトリプシン欠乏症	0
232	カーニー複合	0
233	ウォルフラム症候群	0
234	ペルオキシソーム病（副腎白質ジストロフィーを除く。）	0
235	副甲状腺機能低下症	0
236	偽性副甲状腺機能低下症	0
237	副腎皮質刺激ホルモン不応症	0
238	ビタミンD抵抗性くる病/骨軟化症	3
239	ビタミンD依存性くる病/骨軟化症	0
240	フェニルケトン尿症	3
241	高チロシン血症1型	0
242	高チロシン血症2型	0
243	高チロシン血症3型	0

244	メーブルシロップ尿症	0
245	プロピオン酸血症	0
246	メチルマロン酸血症	1
247	イソ吉草酸血症	0
248	グルコーストランスポーター1欠損症	0
249	グルタル酸血症1型	0
250	グルタル酸血症2型	0
251	尿素サイクル異常症	1
252	リジン尿性蛋白不耐症	0
253	先天性薬酸吸収不全	0
254	ポルフィリン症	1
255	複合カルボキシラーゼ欠損症	1
256	筋型糖原病	0
257	肝型糖原病	1
258	ガラクトース-1-リン酸ウリジルトランスフェラーゼ欠損症	0
259	レシチンコレステロールアシルトランスフェラーゼ欠損症	0
260	シトステロール血症	0
261	タンジール病	0
262	原発性高カイロミクロン血症	0
263	脳髄黄色腫症	2
264	無βリポタンパク血症	0
265	脂肪萎縮症	0
266	家族性地中海熱	0
267	高I g D症候群	0
268	中條・西村症候群	0
269	化膿性無菌性関節炎・膿毒性膿皮症・アクネ症候群	0
270	慢性再発性多発性骨髄炎	0
271	強直性脊椎炎	21
272	進行性骨化性線維異形成症	0
273	肋骨異常を伴う先天性側弯症	1
274	骨形成不全症	0
275	タナトフォリック骨異形成症	0
276	軟骨無形成症	1
277	リンパ管腫症/ゴーハム病	0
278	巨大リンパ管奇形（頸部顔面病変）	0
279	巨大静脈奇形（頸部口腔咽頭びまん性病変）	0
280	巨大動脈奇形（頸部顔面又は四肢病変）	0
281	クリッペル・トレノネー・ウェーバー症候群	0
282	先天性赤血球形成異常性貧血	0
283	後天性赤芽球癆	5
284	ダイヤモンド・ブラックファン貧血	0
285	ファンconi貧血	0
286	遺伝性鉄芽球性貧血	0
287	エプスタイン症候群	0
288	自己免疫性出血病XIII	0
289	クロンカイト・カナダ症候群	1
290	非特異性多発性小腸潰瘍症	0
291	ヒルシュスプルング病（全結腸型又は小腸型）	0
292	総排泄腔外反症	0
293	総排泄腔遺残	0
294	先天性横隔膜ヘルニア	0
295	乳幼児肝巨大血管腫	0
296	胆道閉鎖症	2
297	アラジール症候群	0
298	遺伝性膝炎	0
299	嚢胞性線維症	0
300	I g G 4 関連疾患	7
301	黄斑ジストロフィー	2
302	レーベル遺伝性視神経症	2
303	アッシュャー症候群	0
304	若年発症型両側性感音難聴	0
305	遅発性内リンパ水腫	0
306	好酸球性副鼻腔炎	46
307	カナパン病	0
308	進行性白質脳症	0
309	進行性ミオクローヌステんかん	0
310	先天異常症候群	0
311	先天性三尖弁狭窄症	0
312	先天性僧帽弁狭窄症	0
313	先天性肺静脈狭窄症	0
314	左肺動脈右肺動脈起始症	0
315	ネイルパタラ症候群（爪膝蓋骨症候群）/ LMX 1 B 関連腎症	0
316	カルニチン回路異常症	0
317	三頭筋欠損症	0
318	シトリン欠損症	3
319	セピアプテリン還元酵素（SR）欠損症	0
320	先天性グリコシルホスファチジルイノシトール（GPI）欠損症	0
321	非ケトーシス型高グリシン血症	0
322	β-ケトチオラーゼ欠損症	0
323	芳香族L-アミノ酸脱炭酸酵素欠損症	0
324	メチルグルタコン酸尿症	0
325	遺伝性自己炎症疾患	0
326	大理石骨病	0
327	特発性血栓症（遺伝性血栓性素因によるものに限る。）	0
328	前眼部形成異常	0
329	無虹彩症	0
330	先天性気管狭窄症	0
合計		6,833

資料：県障がい福祉課調べ

③被爆者数（健康手帳交付数）

前年度末現在	増(新規転入)	減(転出死亡)	27年度末現在	28年度末現在
31人	-	5人	26人	23人

資料：県健康福祉企画課調べ

④被爆者健康診断の実施状況

	平成19年度	平成20年度	平成21年度	平成22年度	平成23年度	平成24年度	平成25年度	平成26年度	平成27年度	平成28年度
一般検査	146人(69)	140人(67)	125人(59)	114人(54)	108人(41)	127人(27)	109人(25)	106人(16)	89人(17)	73人(13)
精密検査	14人(6)	28人(12)	28人(3)	14人(4)	10人(3)	20人(1)	13人(0)	1人(0)	2人(0)	1人(0)
計	160人(75)	168人(79)	153人(62)	128人(58)	118人(44)	147人(28)	122人(25)	107人(16)	91人(2)	74人(13)

※（ ）はがん検査再掲

資料：県健康福祉企画課調べ

⑤被爆者各種手当支給状況（年度末受給者数）

	医療特別手当	特別手当	原子爆弾 小頭症手当	健康管理手当	保 健 手 当		介 護 手 当
					一 般 分	増 額 分	
平成19年度	-	-	-	46	8	-	-
平成20年度	-	-	-	47	7	0	1
平成21年度	-	-	-	42	7	0	1
平成22年度	-	-	-	41	4	-	1
平成23年度	1	-	-	38	4	-	-
平成24年度	1	-	-	35	4	-	-
平成25年度	1	-	-	29	3	-	-
平成26年度	1	-	-	23	3	-	-
平成27年度	-	-	-	19	2	-	-
平成28年度	-	-	-	17	2	-	-

資料：県健康福祉企画課調べ