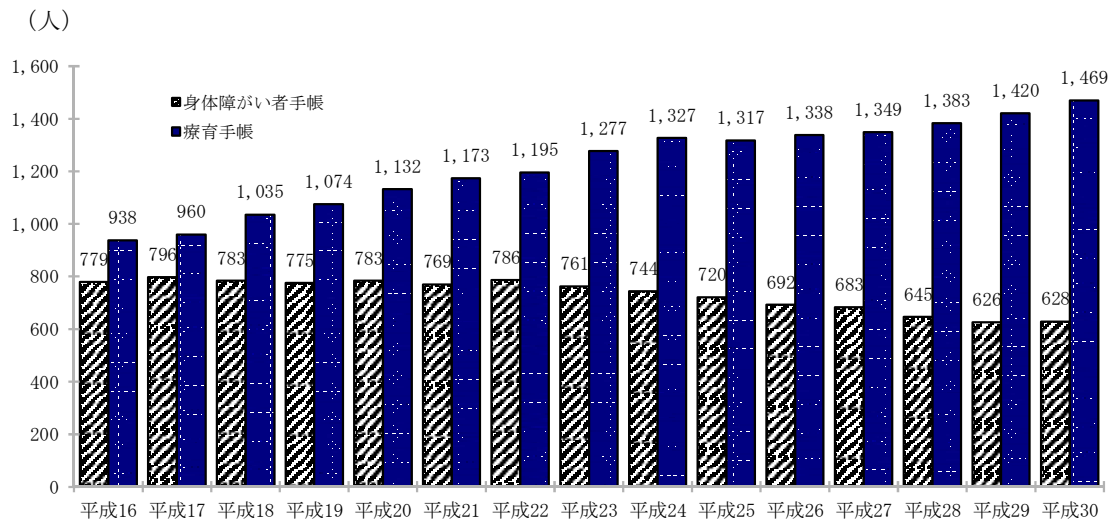


V 障がい者の保健・福祉

- 1 障がい児の在宅・施設福祉
- 2 身体障がい者の福祉
- 3 知的障がい者の福祉
- 4 精神障がい者の保健・福祉
- 5 心身障がい者の医療
- 6 障がい者福祉施設等の分布

1 障がい児の在宅・施設福祉

①18歳未満の身体障害者手帳・療育手帳所持者数の推移（各年度末現在）



資料：県障がい福祉課調べ

②児童福祉施設（障がい児）の定員・入所児数の推移（各年度末現在）

		平成25年	平成26年	平成27年	平成28年	平成29年	平成30年
福祉型障害児 入所施設(3)	定員	90	90	90	90	90	90
	入所児	54	52	49	48	51	53
医療型障害児 入所施設(1)	定員	60	60	60	60	60	60
	入所児	33	32	32	30	30	35
福祉型児童発 達支援センター (5)	定員	120	130	130	130	130	130
	通所児	89	130	130	130	130	130
医療型児童発 達支援センター (1)	定員	30	30	30	30	30	30
	通所児	16	24	23	20	20	13

※ () 内は施設数

資料：県障がい福祉課調べ

③児童発達支援事業所等数の推移（各年4月1日現在）

	平成25年	平成26年	平成27年	平成28年	平成29年	平成30年
児童発達支援	23	27	30	33	41	43
放課後等デイサービス	35	50	59	69	83	88

※平成24年4月より、障害者自立支援法及び児童福祉法の改正により、サービスの区分に変更が加えられた。

資料：県障がい福祉課調べ

④短期入所事業所（障がい児）数の推移（各年4月1日現在）

	平成25年	平成26年	平成27年	平成28年	平成29年	平成30年
実施箇所数	25	25	27	26	25	25

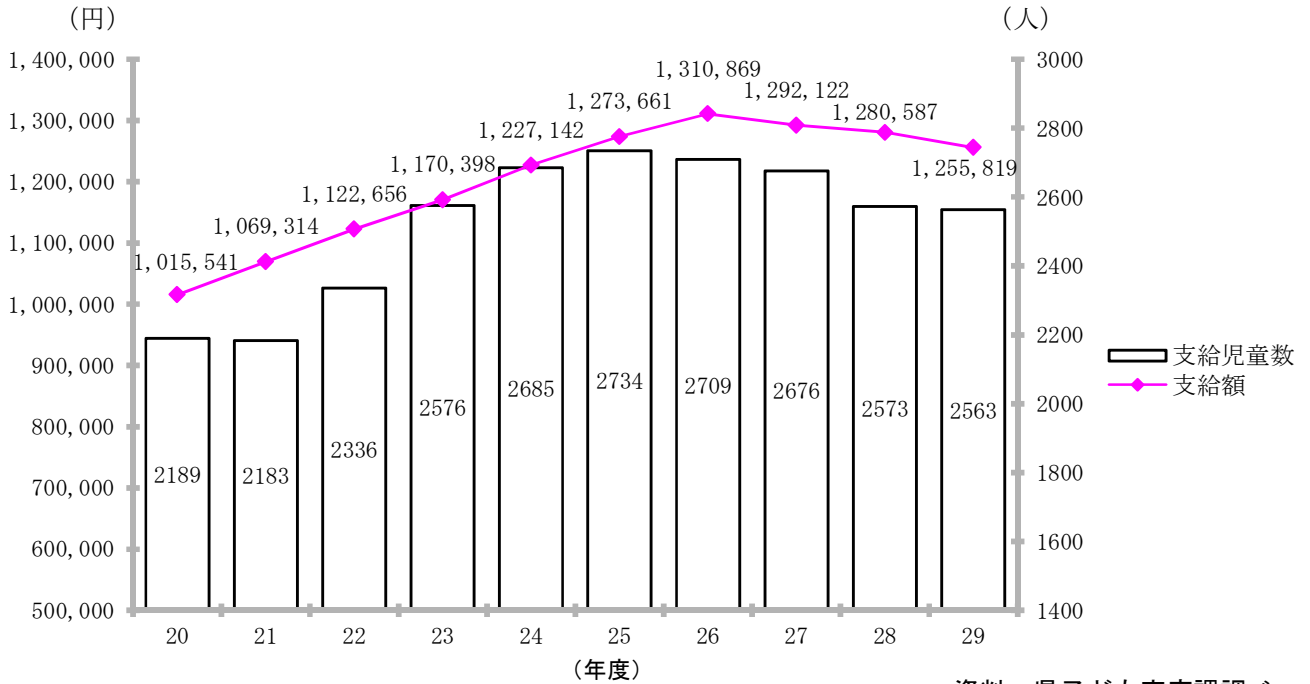
資料：県障がい福祉課調べ

⑤心身障がい者扶養共済制度加入者数・年金受給者数の推移（各年4月1日現在）

	平成25年	平成26年	平成27年	平成28年	平成29年	平成30年
加入者数	391	380	346	332	310	297
2口加入者数	95	95	92	92	91	91
年金受給者数	481	479	489	486	501	501

資料：県障がい福祉課調べ

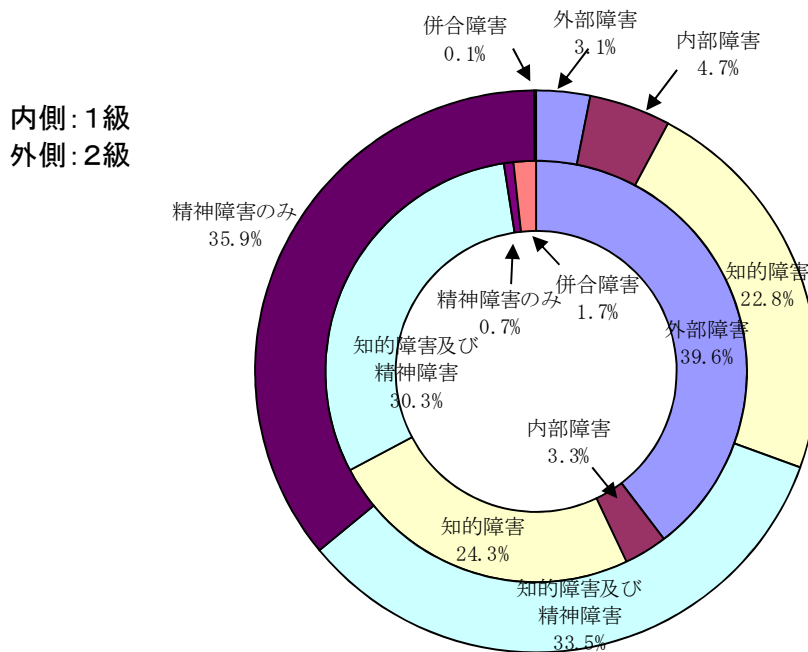
⑥特別児童扶養手当支給対象児童数及び支給額の推移



資料：県子ども家庭課調べ

※支給対象児童は、各年度末現在。支給額は各年度の総額

⑦特別児童扶養手当支給対象児童数の障がい別割合（平成30年3月31日現在）



※支給対象児童（平成28年度末現在）の等級及び障害区分の内訳

資料：県子ども家庭課調べ

2 身体障がい者の福祉

平成31年3月末現在の身体障がい者(手帳所持者数)は52,070人で、そのうち高齢者(65歳以上)が40,271人(77.3%)となっており、高齢化が進んでいる。

(1) 身体障がい者の動向

①身体障がい者数の推移(各年度末現在)

(単位:人)

	平成24年度	平成25年度	平成26年度	平成27年度	平成28年度	平成29年度	平成30年度
視覚障がい	3,246	3,043	2,989	2,904	2,812	2,735	2,644
聴覚・平衡機能障がい	5,019	4,821	4,768	4,716	4,693	4,628	4,579
音声・言語・そしゃく機能障がい	700	671	645	635	637	652	651
肢体不自由	32,186	30,757	30,125	29,872	29,520	28,873	28,188
内部障がい	16,686	15,705	15,706	15,823	15,980	16,048	16,008
合計	57,837	54,997	54,233	53,950	53,642	52,936	52,070

資料: 県障がい福祉課調べ

②等級別の状況

障がい等級別	28年度末		29年度末		30年度末		増減	
	人数	構成比(%)	人数	構成比(%)	人数	構成比(%)	人数	前年比(%)
1級	16,360	30.5	16,064	30.3	15,770	30.3	-294	98.2
2級	6,442	12.0	6,284	11.9	6,075	11.7	-209	96.7
小計	22,802	42.5	22,348	42.2	21,845	42.0	-503	97.7
3級	7,883	14.7	7,653	14.5	7,631	14.7	-22	99.7
4級	13,959	26.0	13,883	26.2	13,566	26.1	-317	97.7
小計	21,842	40.7	21,536	40.7	21,197	40.7	-339	98.4
5級	5,424	10.1	5,481	10.4	5,467	10.5	-14	99.7
6級	3,574	6.7	3,571	6.7	3,561	6.8	-10	99.7
小計	8,998	17	9,052	17.1	9,028	17.3	-24	99.7
合計	53,642	100.0	52,936	100.0	52,070	100.0	-866	98.4

資料: 県障がい福祉課調べ

③年齢別の状況

年齢層別	28年度末		29年度末		30年度末		増減	
	人数	構成比(%)	人数	構成比(%)	人数	構成比(%)	人数	前年比(%)
0~17歳	645	1.2	626	1.2	628	1.2	2	100.3
18歳~64歳	11,927	22.2	11,743	22.2	11,171	21.5	-572	95.1
65歳~	41,070	76.6	40,567	76.6	40,271	77.3	-296	99.3
合計	53,642	100.0	52,936	100.0	52,070	100.0	-866	98.4

資料: 県障がい福祉課調べ

④ 障がい種別・年齢別・等級別身体障がい者数（平成31年3月31日現在）

（単位：人）

		年齢階級	1級	2級	3級	4級	5級	6級	計
視覚障がい	～17	12	2	0	2	4	0	20	
	18～64	238	215	42	36	106	36	673	
	65～	724	643	135	136	168	145	1,951	
	計	974	860	177	174	278	181	2,644	
聴覚障がい	～17	0	37	19	4	0	28	88	
	18～64	105	270	88	99	0	179	741	
	65～	165	516	437	1,200	7	1,383	3,708	
	計	270	823	544	1,303	7	1,590	4,537	
平衡機能障がい	～17	0	0	0	0	0	0	0	
	18～64	0	2	4	0	11	0	17	
	65～	1	0	7	1	16	0	25	
	計	1	2	11	1	27	0	42	
音声・言語・そしゃく機能障がい	～17	0	0	2	4	0	0	6	
	18～64	11	10	73	105	0	0	199	
	65～	22	33	266	125	0	0	446	
	計	33	43	341	234	0	0	651	
肢 体 不 自 由	上肢機能障がい	～17	25	8	16	2	4	2	57
		18～64	642	598	289	251	165	185	2,130
		65～	1,959	1,846	706	622	541	418	6,092
		計	2,626	2,452	1,011	875	710	605	8,279
	下肢機能障がい	～17	12	9	7	11	13	8	60
		18～64	208	193	342	1,160	887	320	3,110
		65～	347	578	2,479	5,942	3,016	799	13,161
		計	567	780	2,828	7,113	3,916	1,127	16,331
	体幹機能障がい	～17	10	4	0	0	2	0	16
		18～64	116	220	185	4	117	0	642
		65～	371	579	571	5	353	0	1,879
		計	497	803	756	9	472	0	2,537
脳原性運動障がい	上肢機能障がい	～17	49	1	1	1	4	1	57
		18～64	217	49	46	26	16	17	371
		65～	38	18	14	4	4	6	84
		計	304	68	61	31	24	24	512
	移動機能障がい	～17	108	34	3	11	14	8	178
		18～64	121	82	25	14	11	17	270
		65～	18	27	11	8	8	9	81
		計	247	143	39	33	33	34	529
内部障がい （心臓、じん臓、呼吸器、 ぼうこう・直腸、小腸、免疫、肝臓）	～17	80	0	47	19	0	0	146	
	18～64	1,982	33	289	714	0	0	3,018	
	65～	8,189	68	1,527	3,060	0	0	12,844	
	計	10,251	101	1,863	3,793	0	0	16,008	
合 計	～17	296	95	95	54	41	47	628	
	18～64	3,640	1,672	1,383	2,409	1,313	754	11,171	
	65～	11,834	4,308	6,153	11,103	4,113	2,760	40,271	
	計	15,770	6,075	7,631	13,566	5,467	3,561	52,070	

資料：県障がい福祉課調べ

(2) 身体障がい者支援の状況

①身体障がい者更生相談所の相談件数及び人員の推移（各年度中）

		平成25年度	平成26年度	平成27年度	平成28年度	平成29年度	平成30年度
相談人員		3,241	3,304	3,388	3,671	3,893	3,682
相談件数内容	医療	2,100	2,559	2,671	2,985	3,138	2,762
	補装具	1,037	1,096	1,022	974	938	917
	身体障害者手帳	422	-	-	-	-	-
	職業	-	-	-	-	-	-
	施設	-	-	-	-	-	-
	生活	-	-	-	-	-	-
	その他	-	-	-	2	1	-
計	3,559	3,655	3,693	3,961	4,077	3,679	

資料：県障がい福祉課調べ

②身体障害者相談員の設置状況（各年4月1日現在）

（単位：人）

	平成21年	平成22年	平成23年	平成24年	平成25年	平成26年	平成27年	平成28年	平成29年	平成30年
人員	184	183	183	178	176	178	173	176	176	178

資料：県障がい福祉課調べ

③障害者支援施設等（身体障がい）数の推移（各年4月1日現在）

施設の種別	平成26年	平成27年	平成28年	平成29年	平成30年
障害者支援施設	8	8	8	8	8
肢体不自由者更生施設	-	-	-	-	-
身体障害者療護施設	-	-	-	-	-
身体障害者授産施設	-	-	-	-	-
(身体障害者)福祉ホーム	2	2	2	2	2
合計	10	10	10	10	10
肢体不自由者更生施設	-	-	-	-	-
身体障害者授産施設	-	-	-	-	-
福祉工場	-	-	-	-	-
合計	-	-	-	-	-

※通所施設には、入所施設の通所部及び分場を含む。

資料：県障がい福祉課調べ

④障害福祉サービス事業所（身体障がい）数の推移（各年4月1日現在）

サービスの種類	平成26年度	平成27年度	平成28年度	平成29年度	平成30年度
生活介護	50	54	54	58	62
自立訓練(機能訓練)	6	6	6	6	7
就労移行支援	30	34	31	32	36
就労継続支援(A型)	16	21	24	28	27
就労継続支援(B型)	68	77	79	89	91
合計	170	192	194	213	223

資料：県障がい福祉課調べ

⑤短期入所事業所（身体障がい）数の推移（各年4月1日現在）

	平成26年度	平成27年度	平成28年度	平成29年度	平成30年度
実施箇所	17	18	21	20	23

資料：県障がい福祉課調べ

⑥身体障がい者・児の補装具の種類別給付件数の推移（年度中）

		平成24年度	平成25年度	平成26年度	平成27年度	平成28年度	平成29年度	平成30年度
義肢	交付	84	65	60	58	49	50	55
	修理	103	104	97	90	79	77	94
	計	187	169	157	148	128	127	149
装具	交付	399	389	375	370	376	366	386
	修理	119	130	105	88	101	94	84
	計	518	519	480	458	477	460	470
盲人安全つえ	交付	58	43	49	42	46	49	39
	修理	-	-	1	1	1	-	-
	計	58	43	50	43	47	49	39
補聴器	交付	522	515	492	444	437	451	498
	修理	206	216	202	159	147	146	132
	計	728	731	694	603	584	597	630
車いす (電動車いすを含む)	交付	203	204	224	191	175	210	211
	修理	380	373	342	375	353	355	330
	計	583	577	566	566	528	565	541
その他	交付	273	234	217	230	191	242	197
	修理	113	123	117	120	117	121	124
	計	386	357	334	350	308	363	321
合計	交付	1,539	1,450	1,417	1,335	1,274	1,368	1,386
	修理	921	946	864	833	798	793	764
	計	2,460	2,396	2,281	2,168	2,072	2,161	2,150

資料：県障がい福祉課調べ

⑦特別障害者手当等の支給人員及び支給額の推移

	特別障害者手当		障害児福祉手当		経過的福祉手当	
	支給人員	支給額(千円)	支給人員	支給額(千円)	支給人員	支給額(千円)
平成25年度	16,547	433,528	9,810	139,763	303	4,317
平成26年度	16,468	428,391	9,430	133,404	280	3,962
平成27年度	15,903	421,456	8,966	129,306	265	3,822
平成28年度	15,194	407,113	8,754	127,633	219	3,193
平成29年度	14,338	384,932	8,441	123,099	191	2,786
平成30年度	13,819	371,983	8,255	120,839	174	2,547

資料：県障がい福祉課調べ

⑧心身障がい者地域福祉対策促進事業実績の推移

	平成24年度	平成25年度	平成26年度	平成27年度	平成28年度	平成29年度	平成30年度
おむつ支給事業	29市町村	29市町村	29市町村	29市町村	30市町村	30市町村	32市町村
人工透析患者通院交通費補助事業	33市町村	33市町村	32市町村	32市町村	33市町村	33市町村	32市町村

資料：県障がい福祉課調べ

⑨点字図書館利用状況の推移

	蔵書数			貸出数		
	点字図書	録音図書	CD録音図書	点字図書	録音図書	CD録音図書
平成18年度	18,907	28,533	3,089	2,881	32,627	1,928
平成19年度	19,282	29,007	3,144	3,014	31,421	2,133
平成20年度	19,654	29,620	3,253	2,996	29,089	2,610
平成21年度	20,105	30,153	3,335	3,355	30,964	2,482
平成22年度	20,663	30,603	3,440	3,055	23,110	2,619
平成23年度	21,105	30,903	3,575	2,996	20,130	3,229
平成24年度	21,720	31,152	3,683	3,038	16,092	3,790
平成25年度	22,215	31,349	3,817	2,182	12,677	4,259
平成26年度	22,755	31,501	4,033	2,376	10,053	3,904
平成27年度	23,234	31,676	4,212	2,376	9,806	4,237
平成28年度	23,672	31,852	4,376	1,701	8,087	4,820
平成29年度	24,013	32,021	4,547	1,769	6,374	5,405
平成30年度	24,361	32,022	4,703	1,682	5,159	5,792

資料：県障がい福祉課調べ

⑩障がい者スポーツ大会（主会期分）の開催状況及び参加者数の推移

	開催地	会期	参加者数
平成19年度	天童市	H19. 9. 2	1,355人
平成20年度	天童市	H20. 9. 7	1,650人
平成21年度	天童市	H21. 8. 30	1,752人
平成22年度	天童市	H22. 9. 5	1,726人
平成23年度	天童市	H23. 8. 28	1,635人
平成24年度	天童市	H24. 8. 26	1,493人
平成25年度	天童市	H25. 9. 15	1,100人
平成26年度	天童市	H26. 9. 23	1,284人
平成27年度	天童市	H27. 10. 4	1,272人
平成28年度	天童市	H28. 8. 27	1,166人
平成29年度	天童市	H29. 8. 19	1,130人
平成30年度	天童市	H30. 9. 8	1,201人

※平成20年度から大会形態を変更し、県身体障がい者レクリエーション大会として実施。

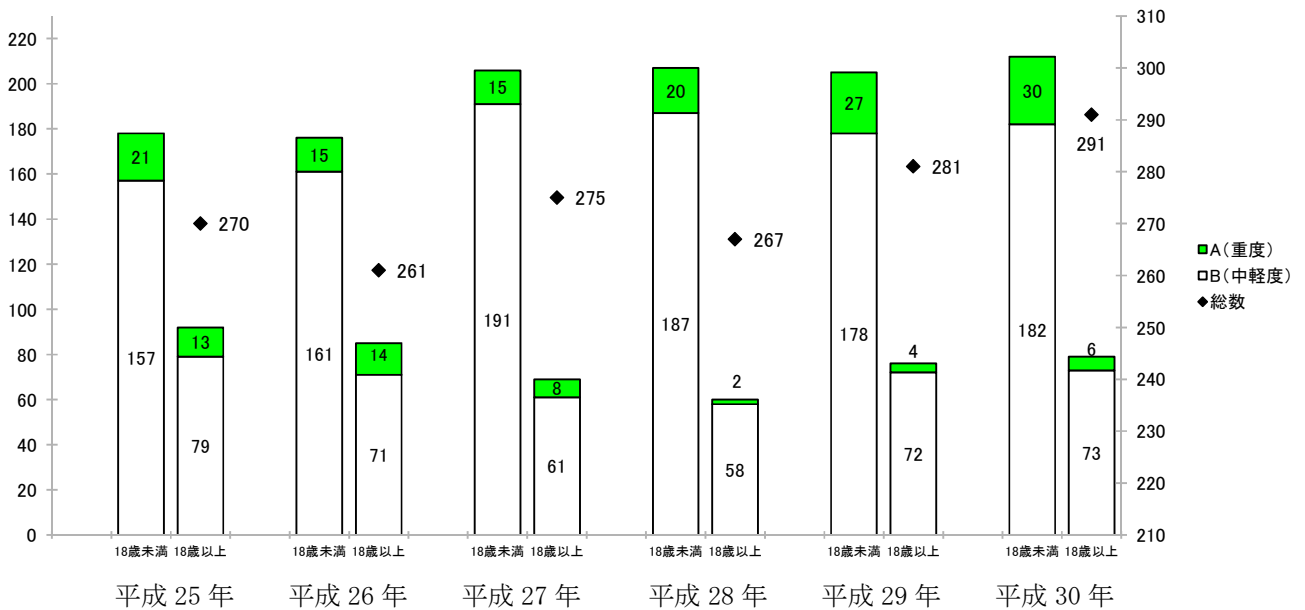
資料：県障がい福祉課調べ

3 知的障がい者の福祉

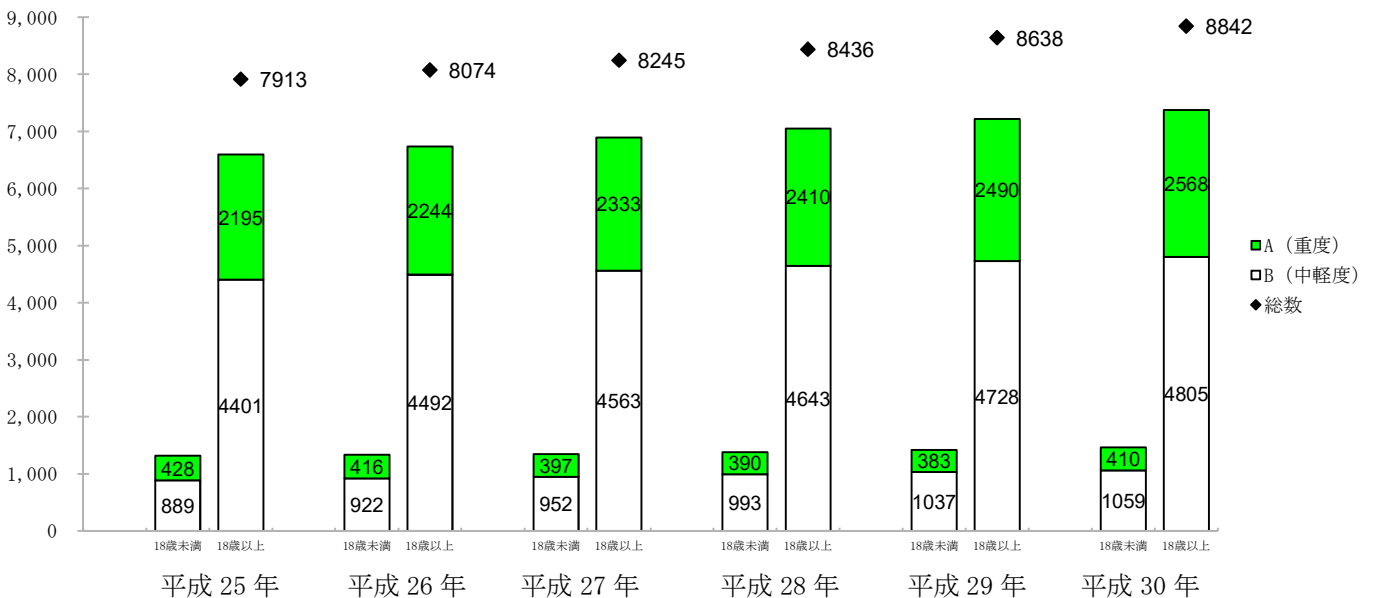
平成 31 年 3 月末現在の療育手帳所持者数は 8,842 人（うち 18 歳以上が 7,373 人、18 歳未満が 1,469 人）で、年々増加傾向にある。

①療育手帳の交付件数と所持者数の推移

ア. 交付件数（年度中）

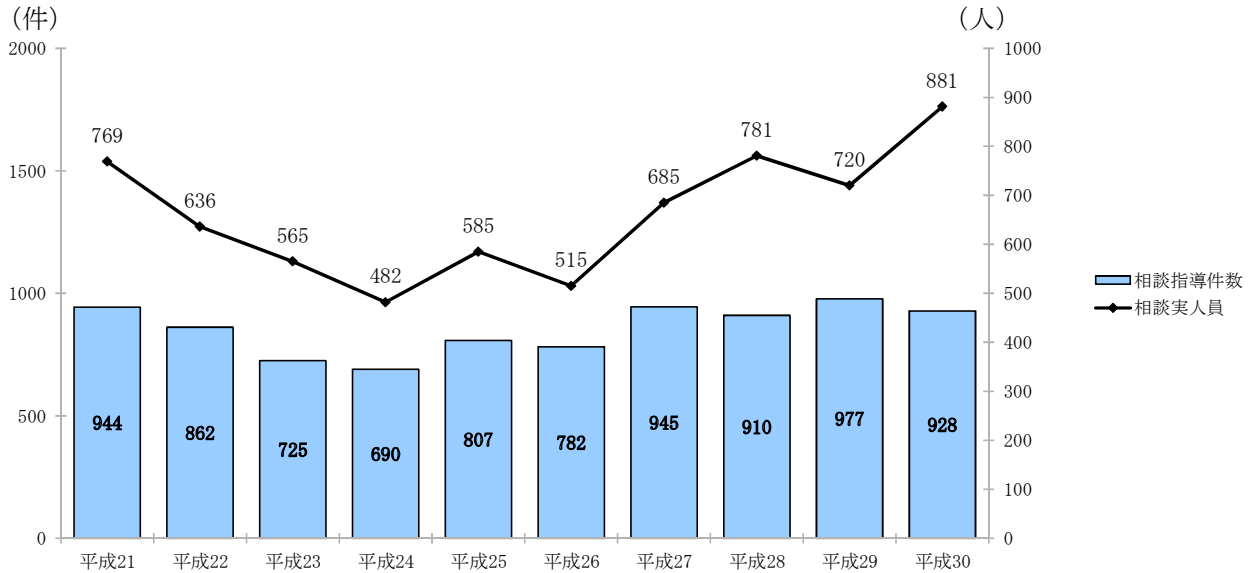


イ. 所持者数（各年度末現在）



資料：県障がい福祉課調べ

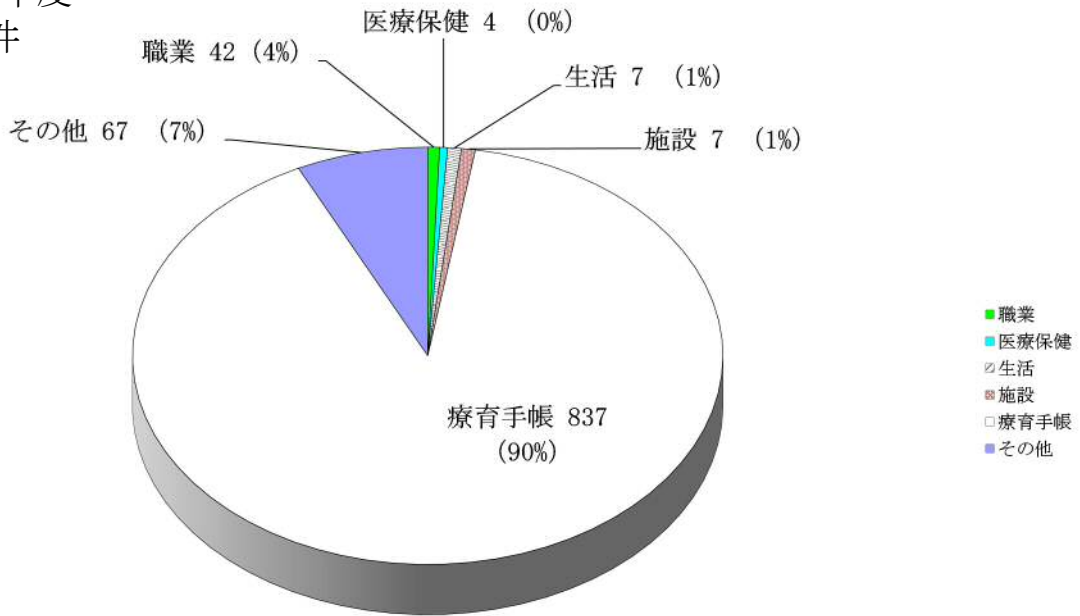
②知的障がい者更生相談所の相談指導件数の推移



資料：県障がい福祉課調べ

③知的障がい者更生相談所の相談内容別受付件数

平成30年度
928件



資料：県障がい福祉課調べ

④知的障害者相談員の設置状況（各年度末現在）

	平成21年度	平成22年度	平成23年度	平成24年度	平成25年度	平成26年度	平成27年度	平成28年度	平成29年度	平成30年度
人数	66	66	65	64	63	61	58	59	61	60

資料：県障がい福祉課調べ

⑤障害者支援施設等（知的障がい）数の推移（各年4月1日現在）

施設の種別		平成24年	平成25年	平成26年	平成27年	平成28年	平成29年	平成30年
入 所	障害者支援施設	21	21	21	21	21	21	21
	知的障害者更生施設	1	-	-	-	-	-	-
	知的障害者授産施設	2	-	-	-	-	-	-
	知的障害者通所寮	1	-	-	-	-	-	-
	合計	22	21	21	21	21	21	21
通 所	知的障害者更生施設	3	-	-	-	-	-	-
	知的障害者授産施設	3	-	-	-	-	-	-
	合計	6	-	-	-	-	-	-

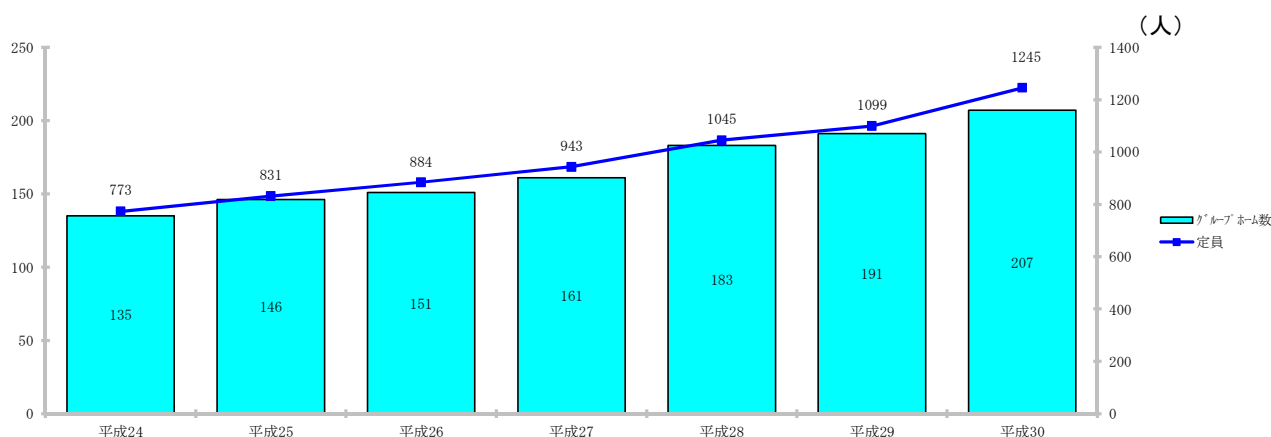
資料：県障がい福祉課調べ

⑥短期入所事業所（知的障がい）数の推移（各年4月1日現在）

	平成25年	平成26年	平成27年	平成28年	平成29年	平成30年
実施箇所数	34	35	37	38	40	43

資料：県障がい福祉課調べ

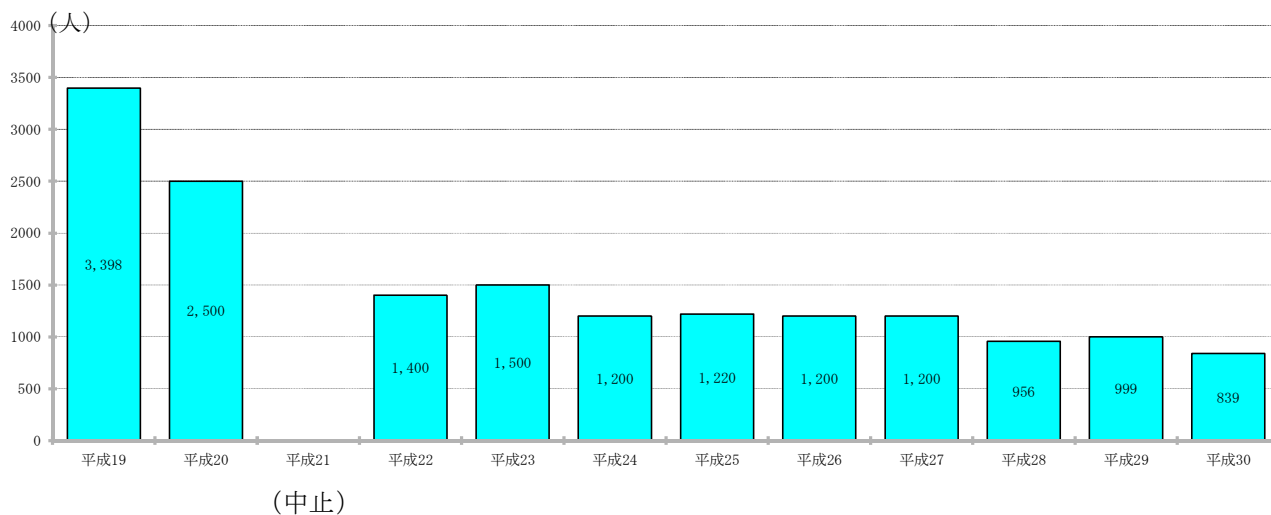
⑦共同生活援助（グループホーム）事業所（知的障がい）数及び定員（各年4月1日現在）



※平成25年度以前については、知的障がい者を主たる対象者とするグループホームとケアホームの合計

資料：県障がい福祉課調べ

⑧山形県知的障がい者スポーツ大会参加者数の推移（H20～主会期分のみ）



※平成 20 年度から大会形態を変更し、県知的障がい者レクリエーション大会として実施。

資料：県障がい福祉課調べ

4 精神障がい者の保健・福祉

平成30年3月末現在の精神障害者保健福祉手帳所持者は5,821人で、前年より256人増加している。

①精神障害者保健福祉手帳所持者数（平成31年3月31日現在）

圏域名	市町村名	総数	1級	2級	3級	保健所名	市町村名	総数	1級	2級	3級
村山	山形市	1485	372	649	464	置賜	米沢市	455	99	226	130
	上山市	181	66	78	37		南陽市	192	63	92	37
	天童市	284	62	130	92		高畠町	113	35	59	19
	山辺町	80	18	37	25		川西町	65	13	32	20
	中山町	67	17	32	18		長井市	144	43	64	37
	寒河江市	235	74	97	64		小国町	30	10	12	8
	河北町	154	65	61	28		白鷹町	67	19	25	23
	西川町	25	9	12	4		飯豊町	31	8	16	7
	朝日町	49	20	18	11	置賜計	1,097	290	526	281	
	大江町	38	11	18	9	庄内	鶴岡市	763	141	415	207
	村山市	112	33	53	26		酒田市	586	146	279	161
	東根市	188	49	85	54		三川町	28	5	15	8
	尾花沢市	81	25	38	18		庄内町	137	37	66	34
	大石田町	36	9	17	10		遊佐町	59	16	22	21
村山計	3,015	830	1,325	860	庄内計	1,573	345	797	431		
最上	新庄市	190	54	84	52	県内計	6,083	1,576	2,844	1,663	
	金山町	17	2	12	3	資料：県障がい福祉課調べ					
	最上町	38	10	18	10						
	舟形町	34	16	15	3						
	真室川町	44	10	25	9						
	大蔵村	16	5	8	3						
	鮭川村	26	7	14	5						
	戸沢村	33	7	20	6						
最上計	398	111	196	91							

②精神科病床を有する病院の配置状況（平成30年6月30日現在）

	病院数	病床数	入院患者数	病床利用率	1万人対病床数	人口(30.7.1)
村山保健所	11	2,156	1,971	91.4%	39.9床	540,981人
最上保健所	1	130	130	100.0%	17.6床	73,796人
置賜保健所	4	434	409	94.2%	21.0床	206,632人
庄内保健所	4	649	615	94.8%	24.0床	269,894人
計	20	3,369	3,125	92.8%	30.9床	1,091,303人

資料：県障がい福祉課調べ

③精神科病床数及び入院患者数の推移（各年6月30日現在）

	病床数	入院患者数	措置患者数	病床利用率	措置率
平成25年度	3,817	3,326	27	87.1%	0.8%
平成26年度	3,817	3,277	22	85.9%	0.7%
平成27年度	3,700	3,204	17	86.6%	0.5%
平成28年度	3,579	3,149	15	88.0%	0.5%
平成29年度	3,558	3,099	14	87.1%	0.5%
平成30年度	3,369	3,125	12	92.8%	0.4%

資料：県障がい福祉課調べ

④病気の種類別精神科病院在院患者数の推移（各年6月30日現在）

	平成25年	平成26年	平成27年	平成28年	平成29年	平成30年	構成比
	症状性を含む器質性精神障がい	996	981	956	1,041	1,055	
精神作用物質による精神及び行動の障がい	96	94	100	124	100	91	2.9%
統合失調症、統合失調症型障がい及び妄想性障がい	1,647	1,594	1,551	1,424	1,411	1,411	45.2%
気分（感情）障がい	358	365	358	317	318	339	10.8%
神経症性障がい、ストレス関連障がい及び身体表現性障がい	65	80	73	83	59	59	1.9%
生理的障がい及び身体的要因に関連した行動症候群	8	6	15	10	8	11	0.4%
成人の人格及び行動の障がい	17	26	16	18	15	8	0.3%
精神遅滞	68	72	66	70	69	79	2.5%
心理的発達の障がい	11	8	18	19	20	29	0.9%
小児期及び青年期に通常発症する行動及び情緒の障がい	4	6	9	6	4	6	0.2%
てんかん	39	26	28	21	19	16	0.5%
その他	17	18	14	16	21	8	0.3%
計	3,326	3,276	3,204	3,149	3,099	3,125	100.0%

資料：県障がい福祉課調べ

⑤公費負担医療費の推移

	措置入院				通院医療			
	年間		1か月平均		年間		1か月平均	
	件数(件)	医療費(千円)	件数(件)	医療費(千円)	件数(件)	医療費(千円)	件数(件)	医療費(千円)
平成25年度	378	50,914	31.5	4,243	174,528	1,349,279	14,544	112,440
平成26年度	398	45,227	33.2	3,769	180,162	1,382,802	15,014	115,234
平成27年度	327	29,397	27.3	2,450	188,635	1,463,948	15,720	121,996
平成28年度	244	33,365	20.3	2,780	194,975	1,442,081	16,248	120,173
平成29年度	244	42,407	20.3	3,534	201,890	1,479,346	16,824	123,279
平成30年度	179	38,438	14.9	3,203	210,394	1,491,971	17,533	124,331

備考：医療費は、保険及び自己負担分を除く、公費負担分である。

資料：県障がい福祉課調べ

⑥保護申請・通報件数の推移（各年度末現在）

	一般人からの申請	通報				精神科病院管理者の届出	心神喪失等の状態で重大な他害行為を行った者に係る通報	計	
		警察官	検察官	保護観察所長	矯正施設長				
受理	平成24年度	30	122	36	-	7	1	-	196
	平成25年度	14	93	47	-	13	3	-	170
	平成26年度	17	118	49	-	21	4	-	209
	平成27年度	27	91	28	-	12	2	-	160
	平成28年度	14	85	51	-	18	1	-	169
	平成29年度	27	77	47	-	13	3	-	167
	平成30年度	22	71	58	1	11	3	-	166
要措置	平成24年度	25	58	1	-	2	-	-	86
	平成25年度	9	69	3	-	2	2	-	85
	平成26年度	14	81	3	-	2	4	-	104
	平成27年度	21	62	-	-	-	2	-	85
	平成28年度	13	54	3	-	1	1	-	72
	平成29年度	23	52	3	-	-	3	-	81
	平成30年度	19	50	1	-	3	3	-	76

資料：県障がい福祉課調べ

⑦保健所及び精神保健センターの相談件数の推移（各年度末現在）

	保健所			精神保健福祉センター	
	精神保健福祉相談			相談	電話
	相談	訪問指導	電話		
平成23年度	779	848	6,869	1,229	1,705
平成24年度	785	1,044	7,429	1,143	1,773
平成25年度	1,004	1,062	6,801	1,159	1,542
平成26年度	900	1,467	7,804	1,116	1,808
平成27年度	1,036	1,339	8,908	1,194	2,209
平成28年度	1,086	1,093	9,309	1,108	2,645
平成29年度	844	986	8,517	907	2,873
平成30年度	747	878	7,945	987	2,897

資料：県障がい福祉課調べ

⑧共同生活援助（グループホーム）事業所（精神障がい）の定員数の状況（各年4月1日現在）

	平成24年度	平成25年度	平成26年度	平成27年度	平成28年度	平成29年度	平成30年度
定員数(人)	611	673	712	743	885	977	1,049

※平成25年度以前については、精神障がい者を主たる対象者とするグループホームとケアホームの合計

資料：県障がい福祉課調べ

5 心身障がい者の医療

①自立支援医療（更生医療）給付人員の推移（支払決定実人員）

	平成26年度	平成27年度	平成28年度	平成29年度	平成30年度
人 員	2,443	2,657	2,766	2,927	2,996

資料：県障がい福祉課調べ

②自立支援医療（更生医療）障がい別給付人員の状況（支払決定実人員）

	平成26年度	平成27年度	平成28年度	平成29年度	平成30年度
視 覚 障 が い	2	-	-	-	-
聴覚・平衡機能障がい	1	6	9	6	12
音声・言語・そしゃく機能障がい	5	7	10	11	10
肢 体 不 自 由	551	588	549	501	417
内 臓 障 が い	1,854	2,024	2,168	2,372	2,519
免 疫 機 能 障 が い	30	32	30	37	38
計	2,443	2,657	2,766	2,927	2,996

資料：県障がい福祉課調べ

③重度心身障がい（児）者医療の給付状況の推移

	平成26年度	平成27年度	平成28年度	平成29年度	平成30年度
受給対象者（人）	21,903	22,871	21,214	20,949	22,521
受診件数（件）	585,879	591,503	591,866	580,582	575,064
医療給付額（千円）	2,426,748	2,376,324	2,319,501	2,285,056	2,204,775
1件あたり医療給付額（円）	4,142	4,017	3,919	3,936	3,834

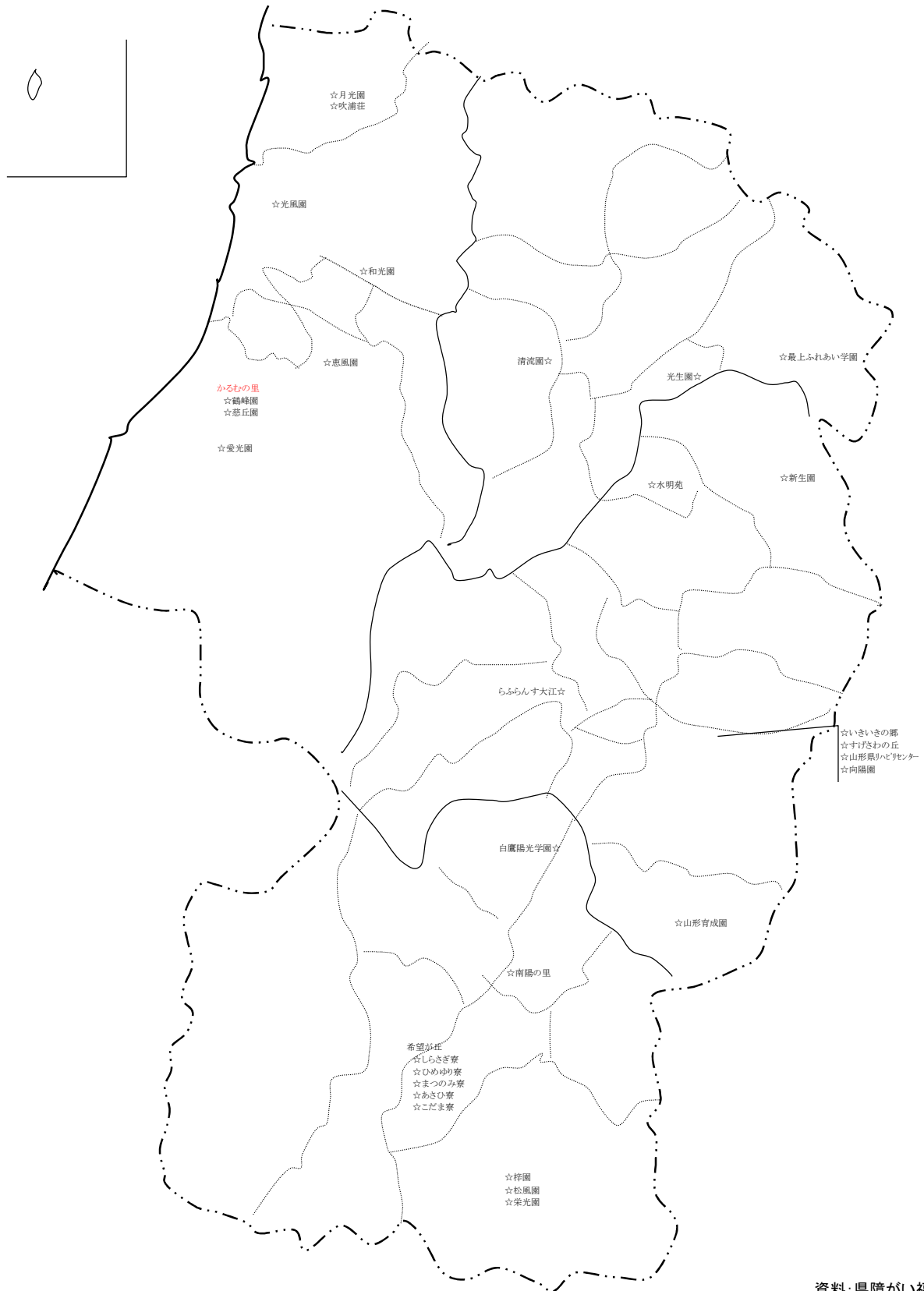
資料：県障がい福祉課調べ

④育成医療給付状況（実人員）

	平成24年度		平成25年度		平成26年度		平成27年度		平成28年度		平成29年度		平成30年度	
	入院	通院	入院	通院	入院	通院	入院	通院	入院	通院	入院	通院	入院	通院
肢体不自由	45	51	27	41	23	29	26	29	27	38	21	28	18	26
視覚障がい	24	22	54	51	23	22	22	17	51	48	36	35	33	28
聴覚平衡障がい	2	4	9	13	5	11	11	5	8	6	1	4	2	3
音声言語そしゃく障がい	23	95	18	150	16	131	21	120	22	64	27	52	19	50
心臓障がい	81	17	71	14	62	8	31	3	38	6	41	4	31	13
腎臓障がい	5	4	4	4	-	-	3	1	1	2	3	-	1	-
その他内臓障がい	22	18	29	20	25	16	31	27	30	25	23	23	23	20
計	202	211	212	293	154	217	145	202	177	189	152	146	127	140

資料：県障がい福祉課調べ

6 障害者支援施設の分布（平成31年4月1日現在）



資料：県障がい福祉課調べ