

自転車指導啓発重点路線 (寒河江警察署)

重点路線Ⅰ 

重点路線Ⅱ 

【重点路線Ⅰ】
寒河江駅、西寒河江駅周辺

★選定理由★

路線沿いに高校や大規模施設があり、通勤・通学、買い物等での自転車利用者が多く、交通量も多い路線である。



至大江町

至西川町

寒河江署

至河北町

陵東中学校

寒河江市役所

寒河江高校

フローラ・SAGAE

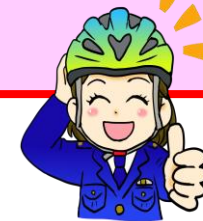
寒河江駅

国道
112
号

【重点路線Ⅱ】
中央通り(本町～西根)

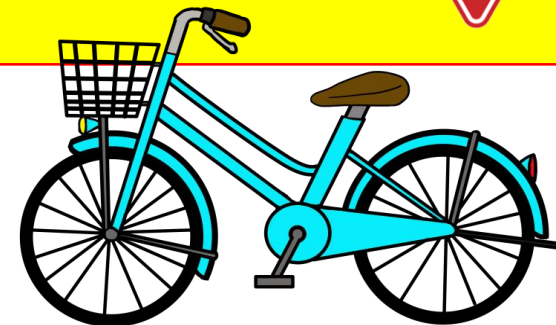
★選定理由★

歩道幅員及び路肩幅員が狭く、小学校の歩行者と中学校の自転車交通が輻輳し、交通量も多い路線である。



よく見られる自転車利用者の違反形態

- ✓ 並列進行
- ✓ イヤホン使用
- ✓ 携帯電話等使用
- ✓ 歩道で徐行や一時停止をしない



★自転車を運転する人は次の点に気をつけましょう！★

1 歩道は、歩行者優先！

自転車が通行できる歩道でも、車道寄りをすぐに止まれるスピードで走行し、歩行者が立ち止まったり、避けなければならない時は一時停止をしましょう！

2 ながら運転は危険！

周りの危険を発見することができず、重大な交通事故に繋がります。絶対にやめましょう！



至山形市

山形県寒河江警察署