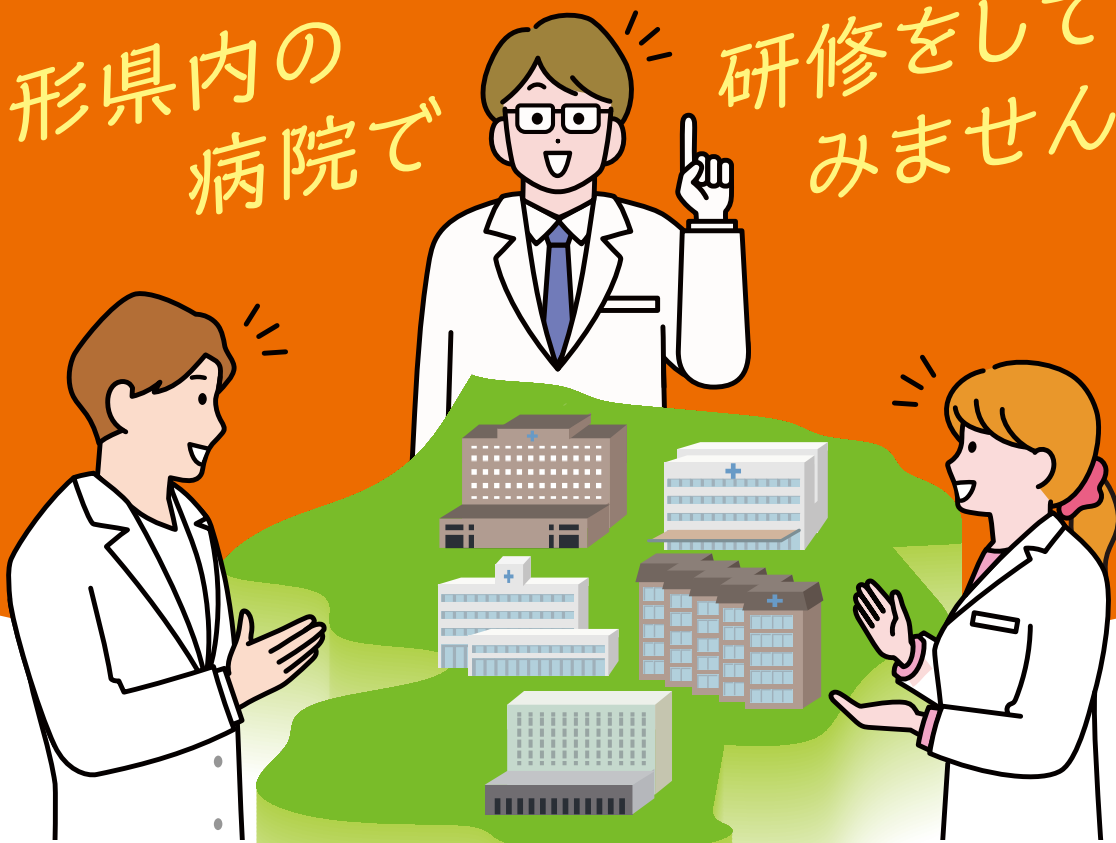


# 山形県 研修病院 ガイダンス

参加費  
無料

参加者全員に  
ノベルティ進呈

山形県内の  
病院で 研修をして  
みませんか？



令和6年

開催日

5月26日(日)

- 受付／12:00
- 開場／12:30(各病院ブース説明)
- 終了／15:30

会場

ホテルメトロポリタン山形

詳しくは

検索

リサイクル適性(A)

この印刷物は、印刷用の紙へ  
リサイクルできます。

# 山形県 研修病院 ガイドンス

山形県では、医学生の皆様にご県内の研修病院を理解していただくため、「山形県研修病院ガイドンス」を開催いたします。

県内の研修病院の指導医をはじめスタッフ一同、皆様の参加を心よりお待ちしております。

## 参加予定 研修病院

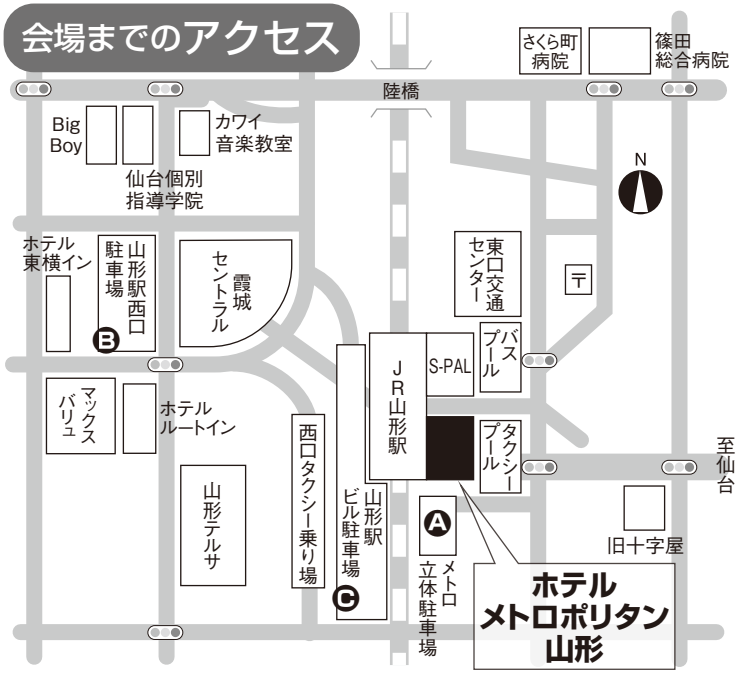
### 臨床研修病院

山形大学医学部附属病院	(山形市)
山形県立中央病院	(山形市)
山形市立病院済生館	(山形市)
済生会山形済生病院	(山形市)
山形県立新庄病院	(新庄市)
米沢市立病院	(米沢市)
公立置賜総合病院	(川西町)
日本海総合病院	(酒田市)
鶴岡市立荘内病院	(鶴岡市)

### 専門研修病院

山形県立河北病院	(河北町)
山形県立こころの医療センター	(鶴岡市)

### 会場までのアクセス



#### ◆ホテル専用駐車場

①メトロ立体駐車場

#### ◆提携駐車場

ホテル専用駐車場が満車の場合は、提携駐車場をご利用下さい。

②山形駅西口駐車場

24時間

③山形駅ビル駐車場

24時間

提携駐車場ご利用の参加には、最大4時間までの無料の補助券が発行されます。

#### ◆JRをご利用の方

山形駅直結

#### ◆航空機をご利用の方

山形空港から車で約35分

空港連絡バスで約40分

申込方法  
問い合わせ

山形県健康福祉部医療政策課

〒990-8570 山形市松波二丁目 8-1

TEL 023-630-3159

FAX 023-630-2301

E-mail [ishikakuho@pref.yamagata.jp](mailto:ishikakuho@pref.yamagata.jp)

#### 参加希望の方

※氏名・住所・連絡先・大学名・学年を上記連絡先にお知らせ願います。  
※当日受付も可能ですが、会場準備等の都合上、できる限り事前に申し込み願います。