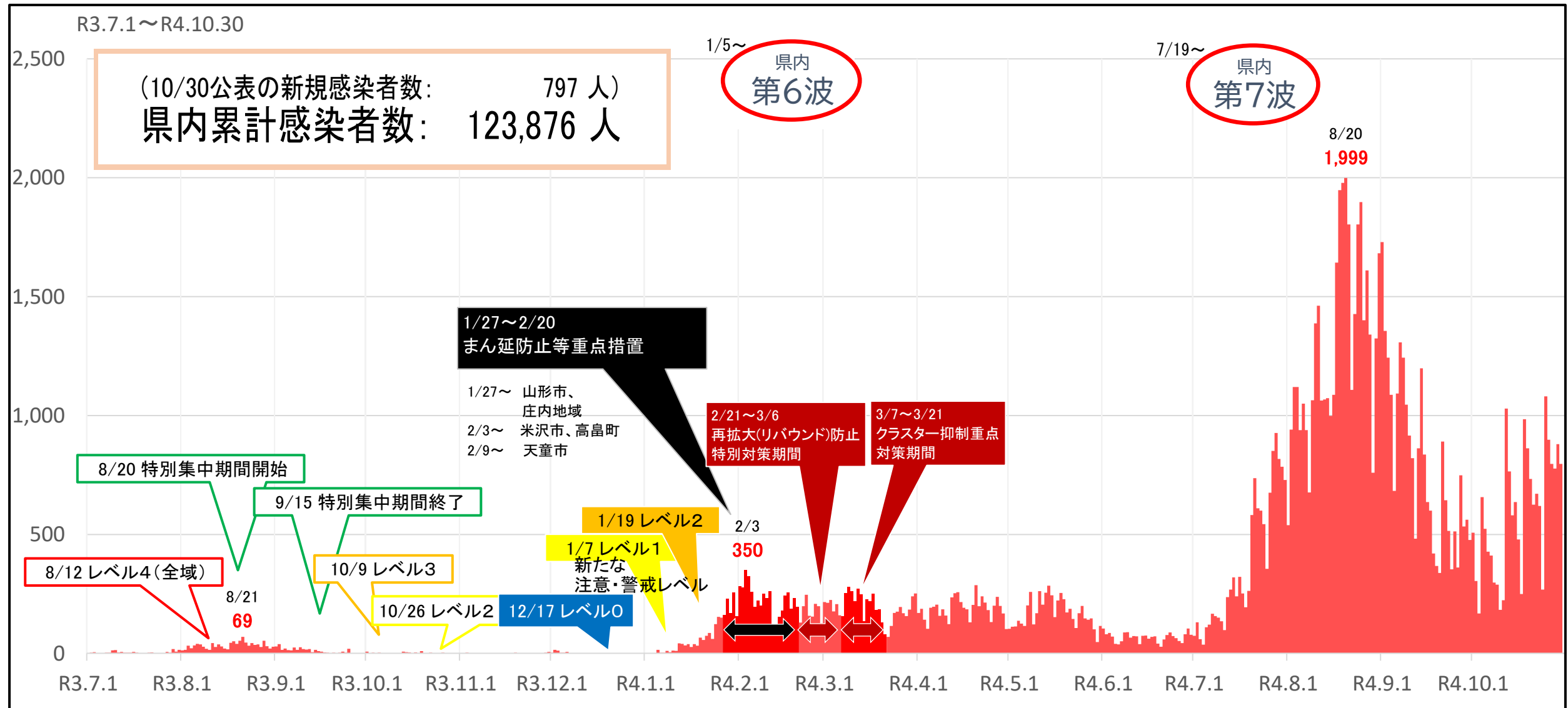


# 県内における新型コロナウイルス感染症の現状

## 1 感染者数の推移 (R3.7以降)

令和4年10月31日



## 2 入院者数等

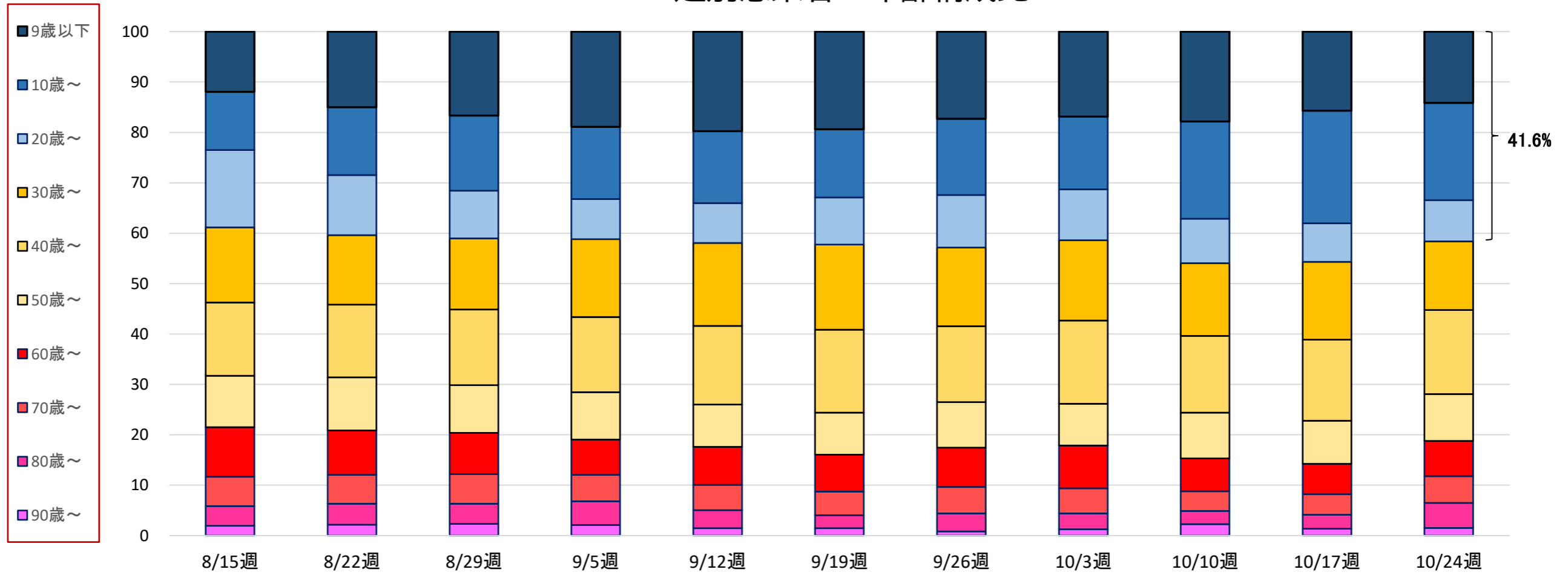
(1) 入院患者数 144人 (①+②)      ①確保病床の入院者数 57人      ②確保病床以外の入院者数 87人

	県立中央病院	山形大学附属病院	山形市立病院 院済生館	山形済生病院	矢吹病院	県立河北病院	県立新庄病院	公立置賜総合病院	米沢市立病院	日本海総合病院	鶴岡市立 庄内病院	協力医療機関	確保病床 合計	確保病床 以外
病床数 (うち重症者用)	47 (8)	27 (6)	35	8	8	8	10	34 (4)	17	41 (8)	25	18	278 (26)	
入院患者数 (うち重症者)	6	1	10	1		3	6	3	3	5	13	6	57	87
病床占有率	12.8%	3.7%	28.6%	12.5%		37.5%	60.0%	8.8%	17.6%	12.2%	52.0%	33.3%	20.5%	—

(2) 宿泊療養者数 31人

(3) 死亡者合計 209人

## 県内 週別感染者の年齢構成比



令和4年10月31日現在

	8/15週		8/22週		8/29週		9/5週		9/12週		9/19週		9/26週		10/3週		10/10週		10/17週		10/24週	
	感染者数	構成比	感染者数	構成比	感染者数	構成比	感染者数	構成比	感染者数	構成比	感染者数	構成比	感染者数	構成比	感染者数	構成比	感染者数	構成比	感染者数	構成比	感染者数	構成比
9歳以下	1,370	12.0	1,588	15.0	1,530	16.7	1,343	18.9	994	19.7	701	19.4	604	17.3	468	16.9	695	17.8	744	15.7	776	14.1
10歳～	1,324	11.6	1,423	13.4	1,367	14.9	1,018	14.3	719	14.3	490	13.5	529	15.1	400	14.4	752	19.3	1,060	22.3	1,061	19.3
20歳～	1,755	15.3	1,264	11.9	870	9.5	568	8.0	399	7.9	339	9.4	364	10.4	280	10.1	343	8.8	362	7.6	451	8.2
30歳～	1,712	14.9	1,458	13.8	1,294	14.1	1,098	15.4	827	16.4	612	16.9	545	15.6	441	15.9	561	14.4	733	15.5	748	13.6
40歳～	1,662	14.5	1,532	14.5	1,382	15.1	1,060	14.9	786	15.6	595	16.4	526	15.1	457	16.5	593	15.2	764	16.1	916	16.7
50歳～	1,174	10.2	1,112	10.5	867	9.4	670	9.4	423	8.4	303	8.4	316	9.0	230	8.3	354	9.1	405	8.5	513	9.3
60歳～	1,122	9.8	934	8.8	752	8.2	496	7.0	380	7.5	264	7.3	273	7.8	236	8.5	255	6.5	287	6.0	384	7.0
70歳～	670	5.8	603	5.7	536	5.8	374	5.3	253	5.0	171	4.7	182	5.2	137	4.9	151	3.9	193	4.1	291	5.3
80歳～	446	3.9	445	4.2	369	4.0	335	4.7	179	3.6	93	2.6	126	3.6	87	3.1	103	2.6	131	2.8	274	5.0
90歳～	223	1.9	227	2.1	213	2.3	148	2.1	74	1.5	53	1.5	28	0.8	35	1.3	88	2.3	65	1.4	82	1.5
合計	11,458	(100)	10,586	(100)	9,180	(100)	7,110	(100)	5,034	(100)	3,621	(100)	3,493	(100)	2,771	(100)	3,895	(100)	4,744	(100)	5,496	(100)
65歳以上(再掲)	1,839	16.0	1,703	16.1	1,468	16.0	1,110	15.6	678	13.5	444	12.3	451	12.9	369	13.3	446	11.5	522	11.0	821	14.9

## 本県の各種指標の推移

レベル2(1/19~)																												
	10/3 (月)	10/4 (火)	10/5 (水)	10/6 (木)	10/7 (金)	10/8 (土)	10/9 (日)	10/10 (月)	10/11 (火)	10/12 (水)	10/13 (木)	10/14 (金)	10/15 (土)	10/16 (日)	10/17 (月)	10/18 (火)	10/19 (水)	10/20 (木)	10/21 (金)	10/22 (土)	10/23 (日)	10/24 (月)	10/25 (火)	10/26 (水)	10/27 (木)	10/28 (金)	10/29 (土)	10/30 (日)
① 病床利用率	22.5%	21.8%	19.0%	18.3%	17.6%	16.9%	16.9%	16.9%	15.5%	15.8%	15.5%	15.5%	17.3%	17.6%	18.7%	16.5%	16.5%	15.5%	12.2%	13.3%	12.9%	13.7%	14.0%	16.5%	19.8%	20.5%	19.8%	20.5%
② 重症病床利用率	0.0%	0.0%	0.0%	0.0%	0.0%	0.0%	0.0%	0.0%	0.0%	0.0%	0.0%	0.0%	0.0%	0.0%	0.0%	0.0%	0.0%	0.0%	0.0%	0.0%	0.0%	0.0%	0.0%	0.0%	0.0%	0.0%	0.0%	0.0%
③ 1週間の新規陽性者数 (人口10万人あたり)	308.90	300.28	299.34	286.70	280.52	260.86	259.46	260.96	220.32	267.70	299.34	315.17	346.91	364.70	370.88	442.13	426.50	423.50	427.72	430.99	444.19	445.97	455.06	458.43	464.33	478.56	498.03	514.61
④ 1週間の新規陽性者数 (累計)	3,299	3,207	3,197	3,062	2,996	2,786	2,771	2,787	2,353	2,859	3,197	3,366	3,705	3,895	3,961	4,722	4,555	4,523	4,568	4,603	4,744	4,763	4,860	4,896	4,959	5,111	5,319	5,496

### 《参考指標》

⑤ 直近1週間と 先週1週間の比較	0.91	0.80	0.87	0.85	0.84	0.75	0.79	0.84	0.73	0.89	1.04	1.12	1.33	1.41	1.42	2.01	1.59	1.41	1.36	1.24	1.22	1.20	1.03	1.07	1.10	1.12	1.16	1.16
⑥ 新規陽性者数の 検査件数比	40.4%	40.2%	40.9%	39.4%	39.0%	37.1%	36.9%	36.6%	30.6%	45.6%	43.9%	44.1%	46.7%	46.9%	47.3%	56.4%	44.7%	48.1%	49.4%	49.8%	52.4%	52.9%	54.3%	57.4%	61.7%	63.6%	66.2%	68.4%

### 《感染状況等》

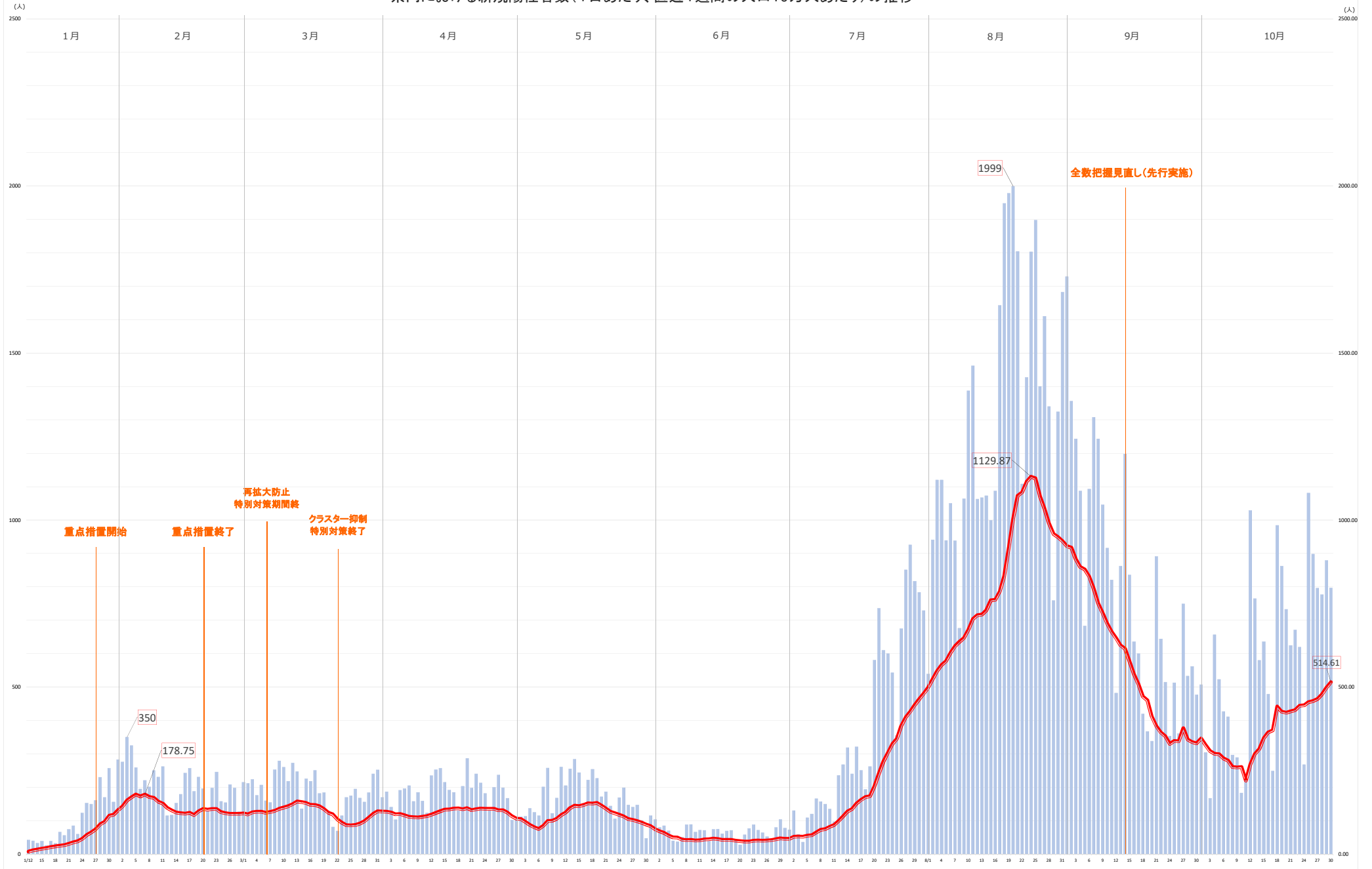
⑦ 入院患者数	156	153	98	96	128	126	137	137	133	133	118	141	150	151	154	155	102	100	90	94	96	109	105	129	119	112	139	144
うち確保病床以外の入院患者数	91	90	44	44	78	78	89	89	89	89	75	98	102	102	102	109	56	57	56	57	60	71	66	83	64	55	84	87
うち重症入院患者数	0	0	0	0	0	0	0	0	0	0	0	0	0	0	0	0	0	0	0	0	0	0	0	0	0	0	0	0
うち60歳以上入院患者数	146	145	95	92	124	121	132	132	128	127	110	130	137	137	139	140	88	88	77	81	89	91	95	91	82	74	92	96
⑧ 新規陽性者数	167	657	523	427	411	297	289	183	223	1,029	765	580	636	479	249	984	862	733	625	671	620	268	1,081	898	796	777	879	797
⑨ 1週間の検査件数	8,165	7,973	7,815	7,781	7,678	7,519	7,505	7,621	7,694	6,263	7,287	7,639	7,941	8,299	8,383	8,369	10,192	9,408	9,246	9,252	9,062	9,012	8,948	8,532	8,037	8,037	8,037	8,037

※ ①病床利用率：確保病床数は10月4日までは「289」、10月5日から10月11日までは「284」、10月12日以降は「278」で算出

※ ⑧新規陽性者数：医療機関で診断された陽性者数と陽性者健康フォローアップセンターで診断された陽性者数の合計

※ ⑨1週間の検査件数：前週1週間のPCR検査及び抗原検査の合計（毎週木曜日に更新）

県内における新規陽性者数(1日あたり、直近1週間の人口10万人あたり)の推移



北海道・東北・新潟各道県及び首都圏の新規陽性者数の推移

		10/5 (水)	10/6 (木)	10/7 (金)	10/8 (土)	10/9 (日)	10/10 (月)	10/11 (火)	10/12 (水)	10/13 (木)	10/14 (金)	10/15 (土)	10/16 (日)	10/17 (月)	10/18 (火)	10/19 (水)	10/20 (木)	10/21 (金)	10/22 (土)	10/23 (日)	10/24 (月)	10/25 (火)	10/26 (水)	10/27 (木)	10/28 (金)	10/29 (土)	10/30 (日)	直近 1週間 合計	直近1週間 10万人 あたり
北海道・東北・新潟各道県	北海道	2,659	2,051	1,814	1,805	1,407	925	961	4,023	3,574	2,942	3,021	2,089	1,192	4,008	3,912	3,362	3,158	3,485	2,486	1,573	5,573	5,572	4,579	4,518	4,976	3,658	30,449	582.76
	青森	315	260	274	258	177	113	161	554	462	352	347	262	123	529	380	403	363	410	279	174	612	583	531	508	621	459	3,488	281.74
	岩手	331	330	262	219	176	112	99	480	372	312	351	261	131	645	496	455	409	432	307	186	675	587	512	512	685	479	3,636	300.25
	宮城	818	693	544	502	451	349	297	936	978	771	787	633	382	820	965	797	663	825	708	480	952	1,115	1,059	907	1,145	1,078	6,736	292.62
	秋田	465	369	365	332	225	94	53	884	558	502	426	297	135	803	509	462	497	466	308	132	789	580	542	553	604	445	3,645	379.69
	山形	456	494	411	297	289	183	223	1,029	765	580	636	479	249	984	862	733	625	671	620	268	1,081	898	796	777	879	797	5,496	514.61
	福島	637	603	574	521	424	326	302	986	840	721	620	558	325	900	825	721	603	674	585	282	1,051	929	824	809	994	824	5,713	311.67
	新潟	786	624	516	451	370	233	255	971	897	737	664	578	236	955	887	708	560	590	540	273	920	936	883	836	928	820	5,596	254.25
首都圏	埼玉	2,236	1,609	1,474	1,294	1,055	660	581	2,375	2,011	1,759	1,441	1,291	675	2,034	1,916	1,605	1,439	1,480	1,363	725	2,366	2,293	1,923	1,977	2,094	2,010	13,388	182.27
	千葉	1,608	1,396	1,249	1,108	893	491	533	1,896	1,746	1,313	1,348	994	503	1,682	1,511	1,414	1,133	1,292	1,177	527	1,925	1,720	1,630	1,402	1,597	1,508	10,309	164.05
	東京	4,067	3,042	3,554	2,605	2,242	1,372	1,504	4,790	4,338	3,495	3,239	2,714	1,588	4,213	4,204	3,489	2,840	3,231	2,805	1,735	4,702	4,347	3,941	3,520	4,121	3,687	26,053	185.46
	神奈川	2,542	2,333	2,050	1,690	1,424	832	941	2,355	2,453	2,058	2,045	1,690	1,022	2,011	2,222	1,991	1,803	1,892	1,807	1,123	2,408	2,852	2,391	2,208	2,560	2,158	15,700	169.97
全国	41,037	33,495	29,844	26,758	22,711	13,040	13,125	45,476	45,676	36,590	34,993	29,664	15,388	42,282	43,555	36,103	31,592	34,174	30,872	16,851	47,706	50,294	42,737	39,254	44,523	40,611	281,976	223.53	

# 都道府県別 新規陽性者数 (/週/10万人) (10月30日時点)

