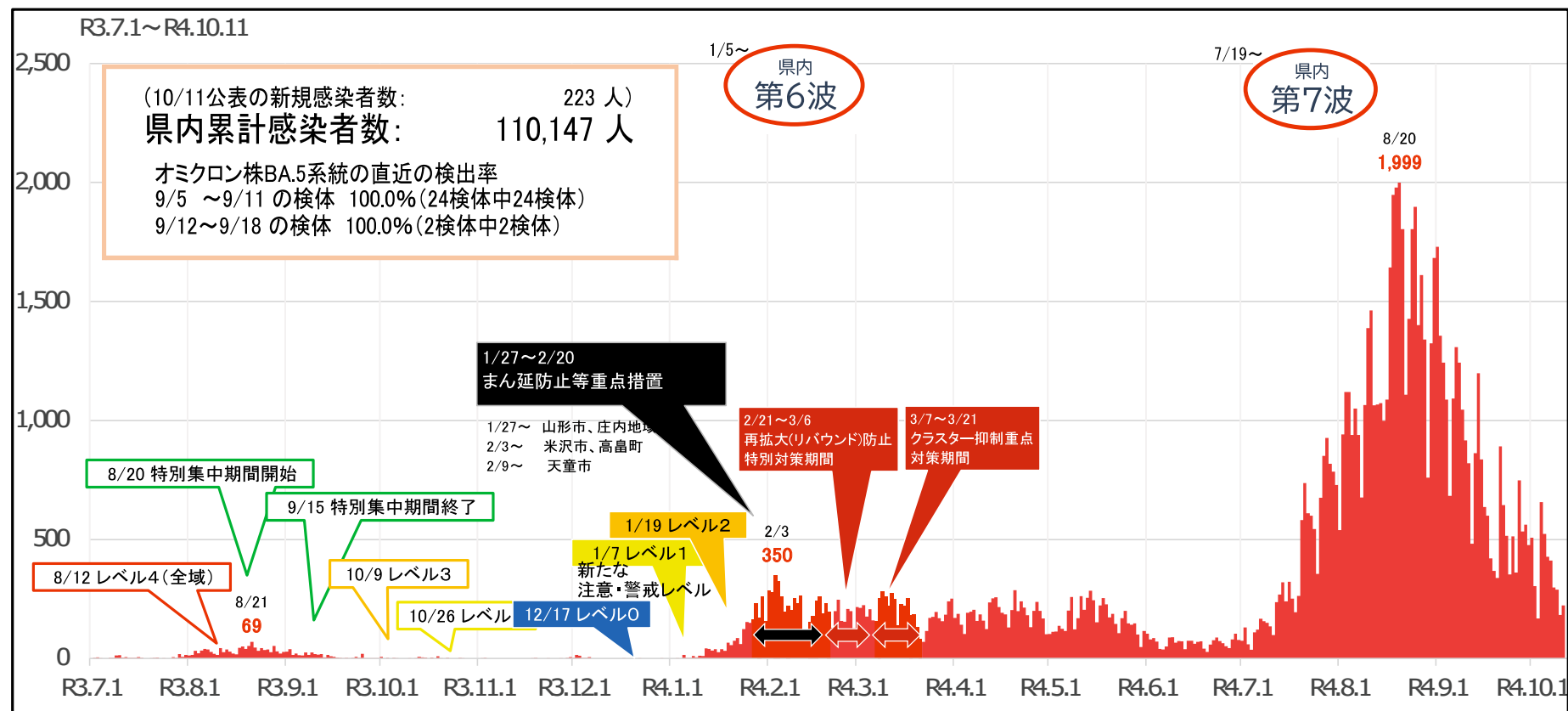


県内における新型コロナウイルス感染症の現状

1 感染者数の推移 (R3.7以降)

令和4年10月11日



2 入院者数等

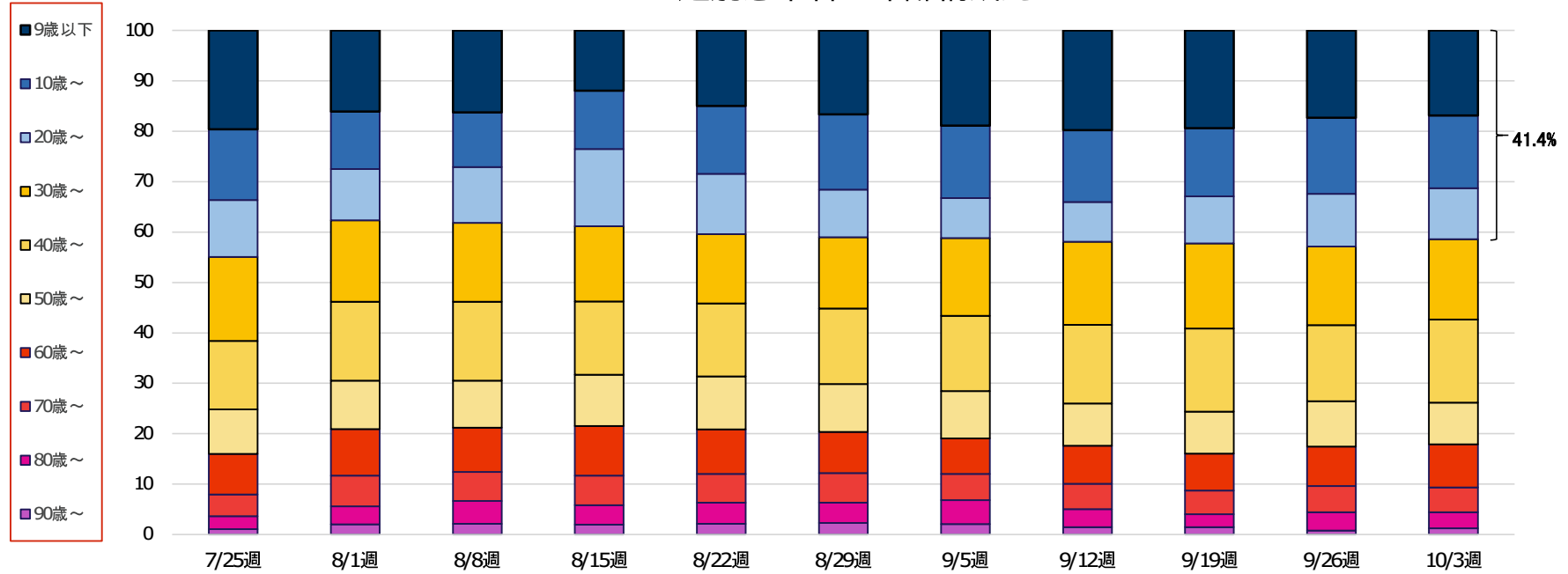
(1)入院患者数 133人 (①+②) ①確保病床の入院者数 44人 ②確保病床以外の入院者数 89人

	県立中央病院	山形大学附属病院	山形市立病院済生館	山形済生病院	矢吹病院	県立河北病院	県立新庄病院	公立置賜総合病院	米沢市立病院	日本海総合病院	鶴岡市立庄内病院	協力医療機関	確保病床合計	確保病床以外
病床数 (うち重症者用)	53 (8)	27 (6)	35	8	8	8	10	34 (4)	17	41 (8)	25	18	284 (26)	
入院患者数 (うち重症者)	15	1	6			1	2	2	4	1	10	2	44	89
病床占有率	28.3%	3.7%	17.1%			12.5%	20.0%	5.9%	23.5%	2.4%	40.0%	11.1%	15.5%	—

(2) 宿泊療養者数 24人

(3) 死亡者合計 195人

県内 週別感染者の年齢構成比



令和4年10月11日現在

	7/25週		8/1週		8/8週		8/15週		8/22週		8/29週		9/5週		9/12週		9/19週		9/26週		10/3週	
	感染者数	構成比	感染者数	構成比	感染者数	構成比	感染者数	構成比	感染者数	構成比	感染者数	構成比	感染者数	構成比	感染者数	構成比	感染者数	構成比	感染者数	構成比	感染者数	構成比
9歳以下	1,007	19.6	1,067	16.1	1,267	16.3	1,370	12.0	1,588	15.0	1,530	16.7	1,343	18.9	994	19.7	701	19.4	604	17.3	468	16.9
10歳～	721	14.0	762	11.5	844	10.8	1,324	11.6	1,423	13.4	1,367	14.9	1,018	14.3	719	14.3	490	13.5	529	15.1	400	14.4
20歳～	580	11.3	674	10.1	867	11.1	1,755	15.3	1,264	11.9	870	9.5	568	8.0	399	7.9	339	9.4	364	10.4	280	10.1
30歳～	858	16.7	1,072	16.1	1,215	15.6	1,712	14.9	1,458	13.8	1,294	14.1	1,098	15.4	827	16.4	612	16.9	545	15.6	441	15.9
40歳～	696	13.5	1,043	15.7	1,219	15.6	1,662	14.5	1,532	14.5	1,382	15.1	1,060	14.9	786	15.6	595	16.4	526	15.1	457	16.5
50歳～	452	8.8	638	9.6	731	9.4	1,174	10.2	1,112	10.5	867	9.4	670	9.4	423	8.4	303	8.4	316	9.0	230	8.3
60歳～	416	8.1	616	9.3	682	8.8	1,122	9.8	934	8.8	752	8.2	496	7.0	380	7.5	264	7.3	273	7.8	236	8.5
70歳～	220	4.3	404	6.1	451	5.8	670	5.8	603	5.7	536	5.8	374	5.3	253	5.0	171	4.7	182	5.2	137	4.9
80歳～	130	2.5	234	3.5	350	4.5	446	3.9	445	4.2	369	4.0	335	4.7	179	3.6	93	2.6	126	3.6	87	3.1
90歳～	57	1.1	137	2.1	166	2.1	223	1.9	227	2.1	213	2.3	148	2.1	74	1.5	53	1.5	28	0.8	35	1.3
合計	5,137	(100)	6,647	(100)	7,792	(100)	11,458	(100)	10,586	(100)	9,180	(100)	7,110	(100)	5,034	(100)	3,621	(100)	3,493	(100)	2,771	(100)
65歳以上(再掲)	586	11.4	1,035	15.6	1,270	16.3	1,839	16.0	1,703	16.1	1,468	16.0	1,110	15.6	678	13.5	444	12.3	451	12.9	369	13.3

本県の各種指標の推移

全数把握見直し(先行実施)

	9/13	9/14	9/15	9/16	9/17	9/18	9/19	9/20	9/21	9/22	9/23	9/24	9/25	9/26	9/27	9/28	9/29	9/30	10/1	10/2	10/3	10/4	10/5	10/6	10/7	10/8	10/9	10/10	10/11
	(火)	(水)	(木)	(金)	(土)	(日)	(月)	(火)	(水)	(木)	(金)	(土)	(日)	(月)	(火)	(水)	(木)	(金)	(土)	(日)	(月)	(火)	(水)	(木)	(金)	(土)	(日)	(月)	(火)
① 病床利用率	35.7%	35.0%	33.6%	31.1%	30.4%	31.8%	33.6%	35.0%	31.8%	27.9%	23.7%	23.7%	24.4%	25.1%	24.9%	27.7%	27.0%	27.7%	27.3%	28.4%	22.5%	21.8%	19.0%	18.3%	17.6%	16.9%	16.9%	16.9%	15.5%
② 重症病床利用率	0.0%	0.0%	0.0%	0.0%	0.0%	0.0%	0.0%	0.0%	3.8%	0.0%	0.0%	0.0%	0.0%	0.0%	0.0%	0.0%	0.0%	0.0%	0.0%	0.0%	0.0%	0.0%	0.0%	0.0%	0.0%	0.0%	0.0%	0.0%	0.0%
③ 1週間の新規陽性者数 (人口10万人あたり)	625.28	614.98	576.87	538.48	508.90	471.35	460.58	411.52	382.77	364.79	353.46	330.34	339.04	338.48	376.97	343.45	335.77	332.21	346.63	327.06	308.90	300.28	299.34	286.70	280.52	260.86	259.46	260.96	220.32
④ 1週間の新規陽性者数 (累計)	6,678	6,568	6,161	5,751	5,435	5,034	4,919	4,395	4,088	3,896	3,775	3,528	3,621	3,615	4,026	3,668	3,586	3,548	3,702	3,493	3,299	3,207	3,062	2,996	2,786	2,771	2,787	2,353	

《参考指標》

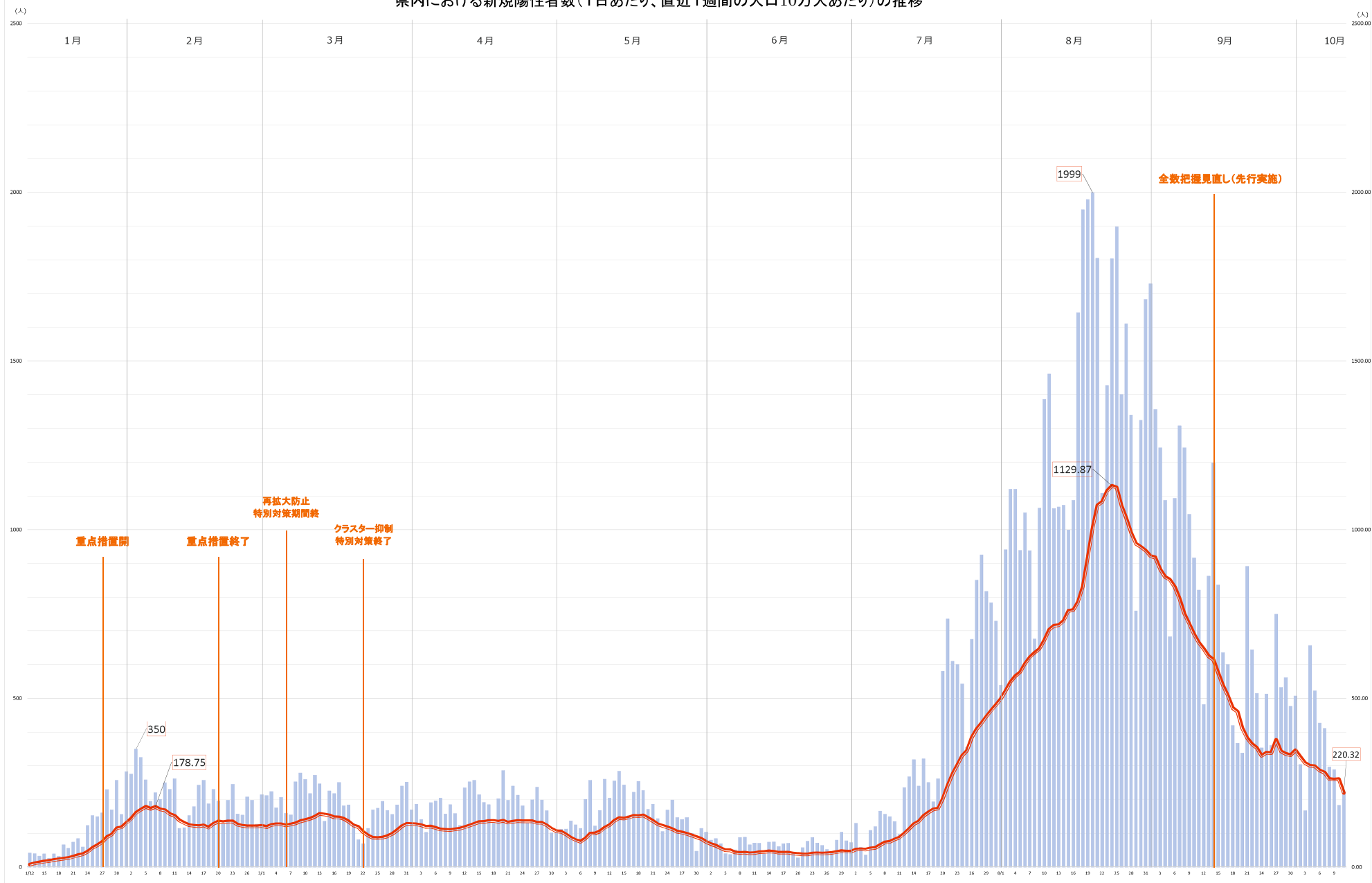
⑤ 直近1週間と 先週1週間の比較	0.75	0.77	0.77	0.75	0.74	0.71	0.71	0.66	0.62	0.63	0.66	0.65	0.72	0.73	0.92	0.90	0.92	0.94	1.05	0.96	0.91	0.80	0.87	0.85	0.84	0.75	0.79	0.84	0.73
⑥ 新規陽性者数の 検査件数比	57.6%	59.4%	57.1%	54.7%	52.6%	49.3%	49.2%	44.0%	51.2%	46.5%	45.4%	43.7%	51.1%	49.4%	55.0%	41.7%	44.5%	45.1%	48.5%	42.3%	42.3%	44.4%	44.8%	43.8%	40.8%	40.5%	40.8%	34.4%	

《感染状況等》

⑦ 入院患者数	286	289	266	252	237	250	255	259	250	247	199	199	201	203	185	186	175	177	170	173	156	153	98	96	128	126	137	137	133
うち確保病床以外の入院患者数	185	190	171	164	151	160	160	160	160	168	132	132	132	132	113	106	97	97	91	91	91	90	44	44	78	78	89	89	89
うち重症入院患者数	0	0	0	0	0	0	0	0	1	0	0	0	0	0	0	0	0	0	0	0	0	0	0	0	0	0	0	0	0
うち60歳以上入院患者数	253	258	—	225	216	226	230	231	225	223	183	183	184	184	166	170	160	158	150	152	146	145	95	92	124	121	132	132	128
⑧ 新規陽性者数	862	1,198	836	636	600	420	367	338	891	644	515	353	513	361	749	533	562	477	507	304	167	657	523	427	411	297	289	183	223
⑨ 1週間の検査件数	11,601	11,065	10,796	10,516	10,325	10,208	9,998	9,995	7,990	8,370	8,324	8,081	7,087	7,316	7,323	8,805	8,066	7,862	7,638	8,258	7,776	7,584	7,197	6,834	6,834	6,834	6,834	6,834	6,834

※ ① 病床利用率：確保病床数は9月28日までは「283」、9月27日から10月4日までは「289」、10月5日以降は「284」で算出
 ※ ② 新規陽性者数：9月15日以降は医療機関で診断された陽性者数と陽性者健康フォローアップセンターで診断された陽性者数の合計
 ※ ③ 1週間の検査件数：前週1週間のPCR検査及び抗原検査の合計（9月15日以降は毎週木曜日に更新）

県内における新規陽性者数(1日あたり、直近1週間の人口10万人あたり)の推移



北海道・東北・新潟各道県及び首都圏の新規陽性者数の推移

全数把握見直し(全国一斉)

	9/15 (木)	9/16 (金)	9/17 (土)	9/18 (日)	9/19 (月)	9/20 (火)	9/21 (水)	9/22 (木)	9/23 (金)	9/24 (土)	9/25 (日)	9/26 (月)	9/27 (火)	9/28 (水)	9/29 (木)	9/30 (金)	10/1 (土)	10/2 (日)	10/3 (月)	10/4 (火)	10/5 (水)	10/6 (木)	10/7 (金)	10/8 (土)	10/9 (日)	10/10 (月)	直近 1週間 合計	直近1週間 10万人 あたり
北海道	3,471	2,996	2,572	2,185	1,663	1,364	2,040	3,341	3,164	2,207	1,997	2,383	2,560	3,088	2,277	1,938	2,090	1,539	835	2,808	2,659	2,051	1,814	1,808	1,407	923	13,470	257.80
青森	591	561	531	473	303	222	373	580	421	374	236	342	317	344	303	242	284	233	109	447	315	260	274	258	177	113	1,844	148.95
岩手	600	480	467	393	295	252	450	643	375	358	368	395	420	401	360	308	323	221	153	404	331	330	262	219	176	112	1,834	151.45
宮城	1,032	930	999	801	453	351	1,458	1,035	861	325	858	514	820	1,107	881	656	719	633	368	697	818	693	544	502	451	349	4,054	176.11
秋田	681	721	576	496	240	217	976	784	526	195	540	292	730	429	413	348	339	241	60	630	465	369	359	327	225	93	2,468	257.08
山形	836	636	600	420	367	338	891	644	515	353	513	361	749	533	562	477	507	304	167	657	523	427	411	297	289	183	2,787	260.96
福島	1,278	1,053	928	930	463	555	864	1,120	788	513	630	658	783	731	576	533	514	440	206	712	637	604	573	521	424	326	3,797	207.15
新潟	1,486	1,205	1,118	1,085	757	496	579	1,495	1,167	908	556	620	938	907	631	566	574	462	218	811	786	620	516	451	370	233	3,787	172.06
埼玉	5,797	4,783	4,336	4,187	2,935	1,783	2,222	5,369	3,924	2,772	1,982	3,831	2,525	2,762	2,011	1,979	1,831	1,604	585	2,158	2,236	1,610	1,473	1,294	1,055	660	10,486	142.76
千葉	3,872	3,636	3,305	2,851	2,124	1,702	2,869	3,209	3,536	2,194	2,502	2,814	1,663	1,900	1,743	1,613	1,470	1,146	613	1,732	1,608	1,397	1,249	1,110	893	491	8,480	134.95
東京	8,825	8,636	8,018	8,077	4,069	3,794	7,059	8,850	7,559	4,855	5,621	6,316	5,247	5,327	5,032	4,558	3,834	2,922	1,673	4,310	4,067	3,042	3,016	2,605	2,242	1,372	20,654	147.02
神奈川	4,042	4,784	4,914	4,457	2,942	2,782	2,975	3,500	4,674	3,794	2,884	2,918	2,571	3,229	3,026	2,368	2,620	1,906	1,265	2,606	2,542	2,333	2,050	1,690	1,424	832	13,477	145.90
全国	85,851	75,931	70,964	64,018	38,048	31,738	69,821	77,371	63,849	39,198	46,766	43,563	40,856	49,979	42,173	36,646	35,418	29,492	15,167	39,723	41,193	33,440	29,443	26,785	22,796	13,038	206,418	163.63

都道府県別 新規陽性者数 (/週/10万人) (10月11日時点)

