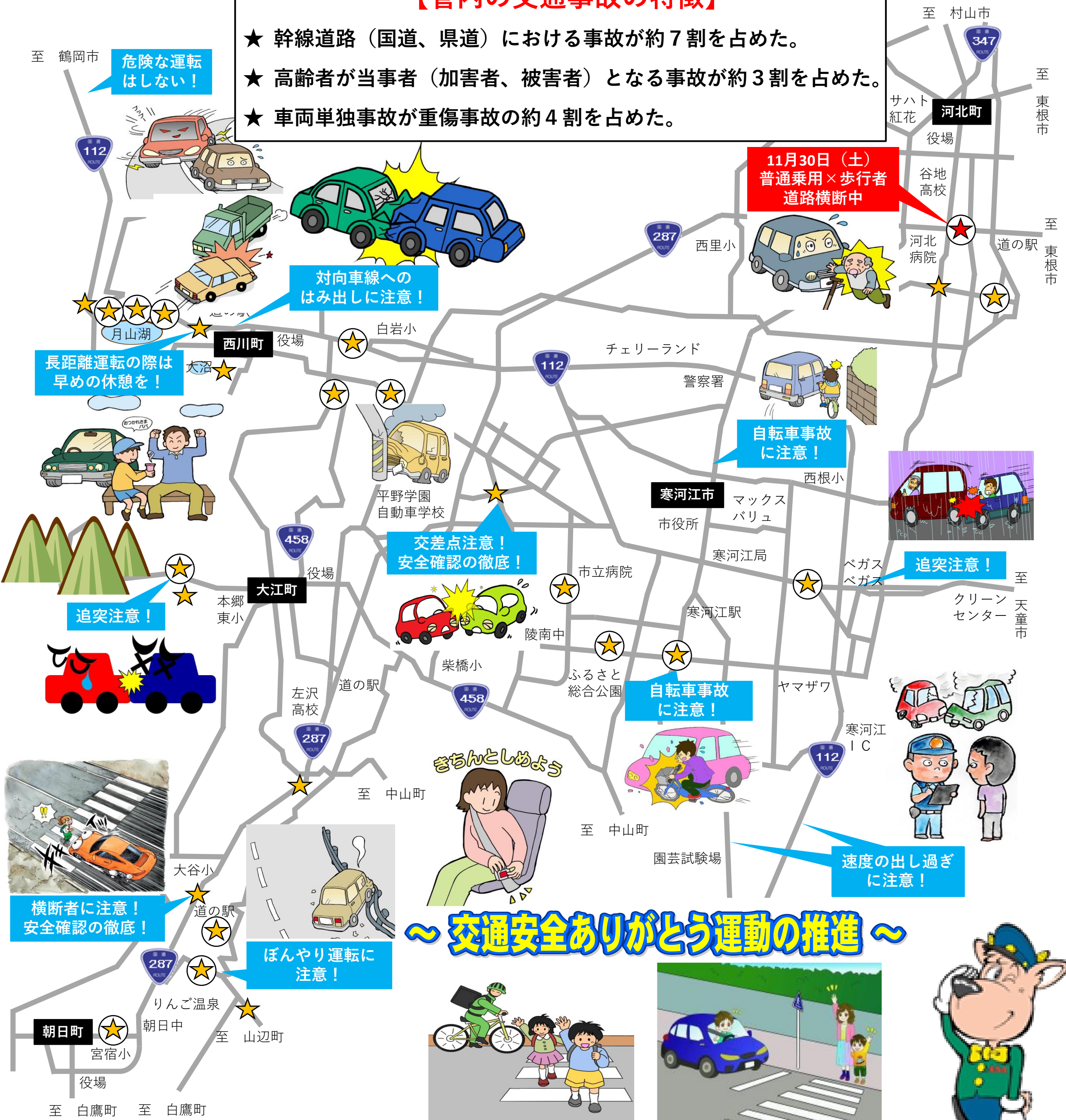


# 令和6年寒河江警察署管内交通事故マップ

～ 交通安全「互いに守る思いやり」県民運動～

## 【管内の交通事故の特徴】

- ★ 幹線道路（国道、県道）における事故が約7割を占めた。
- ★ 高齢者が当事者（加害者、被害者）となる事故が約3割を占めた。
- ★ 車両単独事故が重傷事故の約4割を占めた。



危険な運転はしない！

対向車線へのはみ出しに注意！

長距離運転の際は早めの休憩を！

追突注意！

交差点注意！安全確認の徹底！

自転車事故に注意！

追突注意！

速度の出し過ぎに注意！

横断者に注意！安全確認の徹底！

ぼんやり運転に注意！

## ～ 交通安全ありがとう運動の推進～

- 【凡例】
- ★ 交通死亡事故現場
  - ★ 重傷交通事故現場
  - (うち高齢者が当事者の事故)

寒河江西村山地区安全運転管理者選任事業所事業主会  
 寒河江西村山地区安全運転管理者協議会  
 寒河江地区交通安全協会 寒河江警察署



カモンくん