

平成28年度山形県生活習慣病検診等管理指導協議会  
肺がん部会次第

日時：平成29年3月30日（木） 午後5時  
場所：山形県保健福祉センター 2階大会議室

1 開 会

2 あいさつ

3 協 議

- (1) 平成27年度肺がん検診の実施状況について  
平成27年度結核健診から発見された肺がん検診成績表について
- (2) 平成27年度呼吸器検診（肺がん検診・結核健診）発見肺がん症例の  
患者調査票確認結果
- (3) COPDの調査について
- (4) その他

4 閉 会

平成28年度山形県生活習慣病検診等管理指導協議会

肺がん部会 出席者名簿

平成29年3月30日(木) 午後5時

山形県保健福祉センター 2階大会議

山形県生活習慣病検診等管理指導協議会・肺がん部会委員

		職名	氏名	備考
1	山形大学医学部 第一内科	講師(兼)病院教授	柴田 陽光	
2	八鍬医院	院長	八 鍬 直	
3	山形県立中央病院 第一診療部	部長	藤井 俊司	欠席
4	村山保健所	医療監(兼)所長	石川 仁	
5	上山市 健康推進課 健康増進係	副主幹(保健師)	今野 真理	
6	篠田総合病院	放射線技師長	成瀬 隆	
7	山形大学医学部附属病院 病理部	主任臨床検査技師	鈴木 俊紀	
8	長井市健康課 健康推進係	主査(兼)係長	渡部 和喜子	

\* 県内の検診機関

	所 属	職 名	氏 名	備考
1	公益財団法人やまがた健康推進機構	山形検診センター 細胞検査専門員	慶野 秀政	
		庄内検診センター 業務課主査	前田 惇	
2	一般財団法人 山形県成人病検査センター	健康保健事業課看護保健室 看護主査	逸見 典子	
		健康保健事業課主任	井澤 暁美	
3	一般社団法人 山形市医師会健診センター	業務課 課長補佐	庄司 博志	
		臨床検査技師	佐藤 秀樹	
4	一般社団法人 鶴岡地区医師会 庄内地区健康管理センター	健診課看護係 主任	渡部 順子	
		健診課放射線係 主任	菅原 翼	
5	一般財団法人 日本健康管理協会 山形健康管理センター	健診部 診療放射線技師	佐藤 則博	
		〃 保健師	石山 亜由美	

\* オブザーバー

	所 属	職 名	氏 名	備考
	村山市保健課	保健係長	秋久保 洋紀	

\* 事務局

	所 属	職 名	氏 名	備考
1	県健康福祉部	医療統括監	阿彦 忠之	
2	県健康長寿推進課健康づくりプロジェクト推進室	室長	村形 弘也	
3	県健康長寿推進課健康づくりプロジェクト推進室	室長補佐	後藤 絵美	
4	県健康長寿推進課健康づくりプロジェクト推進室 (併) 県立がん・生活習慣病センター がん対策部	がん対策専門員 (併) 副部長	布宮 倫	
5	山形県立がん・生活習慣病センター	企画調査主査	田澤 英明	
6	県健康長寿推進課健康づくりプロジェクト推進室	主査	木村 真由美	
7	県健康長寿推進課健康づくりプロジェクト推進室 (併) 県立がん・生活習慣病センター がん対策部	主査	冨田 豊美	



# 山形県生活習慣病検診等管理指導協議会 肺がん部会資料一覧

## 資料 1

- ・ 山形県肺がん検診の推移（住民検診分） 1
- ・ 山形県肺がん検診成績の推移（住民検診分・項目別） 2-3

## 資料 2

- ・ 平成27・26年度肺がん検診成績表（X線検査、喀痰検査）  
住民検診、市町村別、年齢階層区分別 4-11
- ・ 平成27・26年度肺がん検診成績表（X線検査、喀痰検査）  
職域検診（5検診機関実施分）＋住民検診 12-15

## 資料 3

- ・ 平成27・26年度結核検診から発見された肺がん調査票（X線検査、喀痰検査）  
住民検診、市町村別、年齢階層区分別 16-19
- ・ 平成23～27年度肺がん検診成績表（地域ごと、X線検査、喀痰検査） 20-21
- ・ 平成25～27年度 肺がん検診成績の主な推移 22
- ・ 山形県民のがん検診受診者数の推移（H22～26年度の住民検診＋職域検診） 23

## 資料 4

- ・ 2010～2014年粗罹患率（山形県地域がん登録 H28年1月） 24  
地域別罹患数、市町村別肺がん罹患数 25-26

## 資料 5

- ・ 平成25～27年度呼吸器検診（肺がん検診・結核検診）発見肺がん症例調査結果 27
- ・ 平成27年度 呼吸器検診による肺がん患者調査票 28

## 資料 6

- ・ COPD調査（村山市） (別添)

## 参考資料

- ・ 山形県生活習慣病管理指導等協議会設置要領 29
- ・ 健康診査管理指導等事業実施のための指針（抜粋） 30-34
- ・ がん検診事業評価指数値の設定及び活用法について 35-37
- ・ 肺がん検診のためのチェックリスト 38-40
- ・ がん予防重点教育及び健診実施のための指針の一部改正について（抜粋） 41-52
- ・ 山形県健康診査要領 (別添)

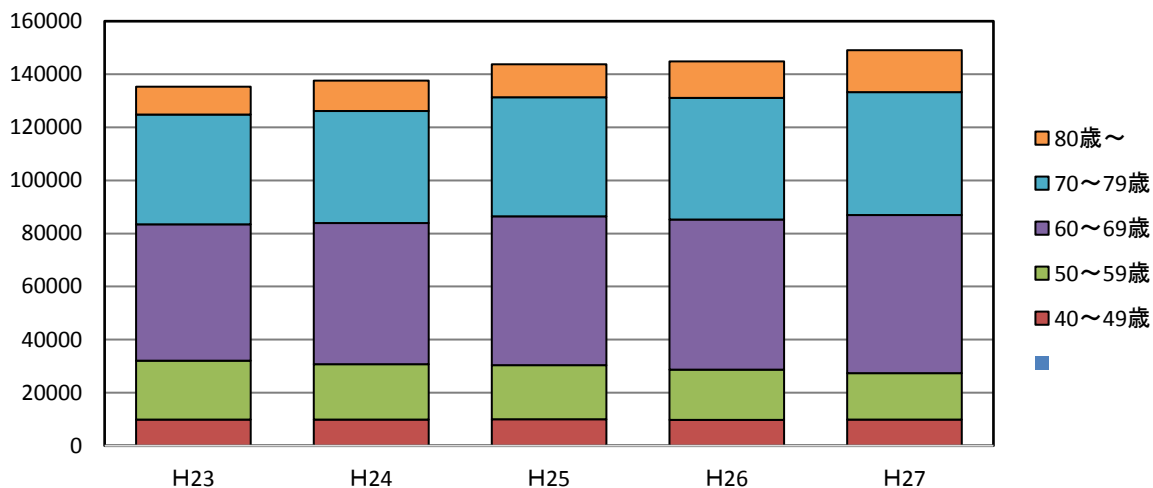
# 山形県肺がん検診の推移（住民検診分）

資料 1

## ① 受診者数及び受診率の推移(胸部X線)

年 度	40～49歳	50～59歳	60～69歳	70～79歳	80歳～	合計(人)	受診率(%)
H23	9,843	22,251	51,300	41,377	10,513	135,284	38.2
H24	9,853	20,882	53,140	42,251	11,449	137,575	38.6
H25	10,010	20,368	56,093	44,896	12,341	143,708	40.7
H26	9,783	18,859	56,658	45,740	13,789	144,829	40.1
H27	9,829	17,572	59,502	46,362	15,843	149,108	41.2
27年度構成割合(%)	6.6	11.8	39.9	31.1	10.6	100.0	

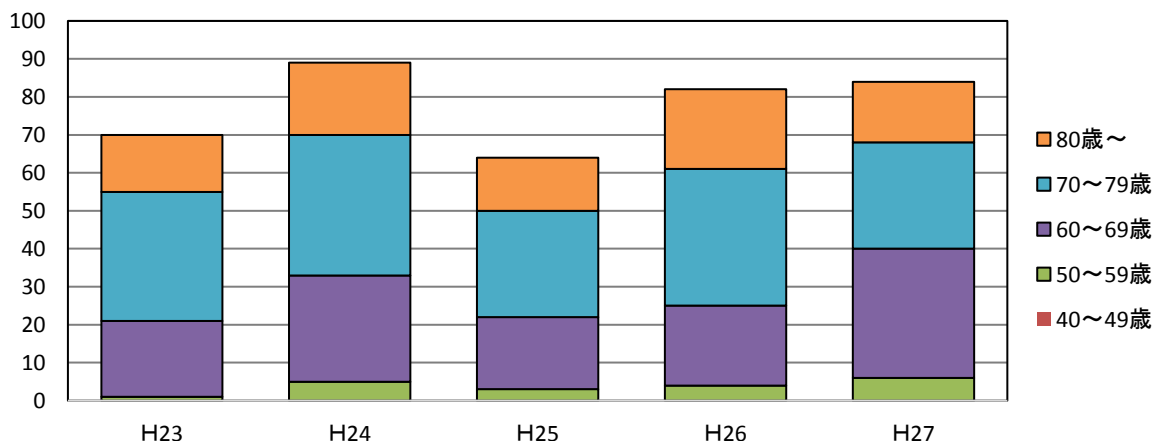
### 受診者数



## ② 肺がん確診者数の推移(E判定から) ・ 胸部X線

	40～49歳	50～59歳	60～69歳	70～79歳	80歳～	合計(人)	がん発見率
H23		1	20	34	15	70	0.05
H24		5	28	37	19	89	0.06
H25		3	19	28	14	64	0.04
H26		4	21	36	21	82	0.06
H27	0	6	34	28	16	84	0.06
27年度構成割合(%)	0.0%	7.1%	40.5%	33.3%	19.0%	100.0%	

### 肺がん確診者数の推移(E判定から)



## 山形県肺がん検診成績の推移 《 項目別 》（胸部X線検査）【住民検診分】

### 1 受診者数

人

年度	歳	40～44	45～49	50～54	55～59	60～64	65～69	70～74	75～79	80～	合計
H	23	4,571	5,272	8,394	13,857	27,104	24,196	24,374	17,003	10,513	135,284
	24	4,681	5,172	7,998	12,884	26,990	26,150	24,453	17,798	11,449	137,575
	25	4,923	5,087	7,733	12,635	26,995	29,098	26,542	18,354	12,341	143,708
	26	4,894	4,889	7,208	11,651	24,975	31,683	26,857	18,883	13,789	144,829
	27	4,970	4,859	6,567	11,005	22,900	36,602	26,051	20,311	15,843	149,108

### 2 受診率

%

年度	歳	40～44	45～49	50～54	55～59	60～64	65～69	70～74	75～79	80～	合計
H	23	21.3	24.4	30.7	38.3	52.8	52.7	50.5	36.7	18.8	38.2
	24	21.4	24.7	31.5	38.0	51.9	56.2	51.8	38.0	18.6	38.6
	25	23.7	27.7	33.6	41.5	52.6	59.0	56.0	38.4	19.0	40.7
	26	23.8	28.0	34.4	40.2	50.3	60.4	54.1	38.3	19.1	40.1
	27	23.9	28.3	33.0	40.1	49.1	64.5	53.2	41.7	21.1	41.2

### 3 要精検人員数(E判定:肺がん疑い)

人

年度	歳	40～44	45～49	50～54	55～59	60～64	65～69	70～74	75～79	80～	合計
H	23	55	59	138	219	504	576	644	559	481	3,235
	24	62	60	116	238	596	640	690	641	573	3,616
	25	70	54	106	202	609	671	735	655	521	3,623
	26	45	49	110	171	525	706	756	614	557	3,533
	27	45	57	109	184	448	856	723	610	585	3,617

### 4 精検受診者数(E判定:肺がん疑い)

人

年度	歳	40～44	45～49	50～54	55～59	60～64	65～69	70～74	75～79	80～	合計
H	23	52	47	104	186	431	508	570	490	412	2,800
	24	53	46	96	198	520	547	615	578	512	3,165
	25	56	40	88	173	546	591	653	581	458	3,186
	26	34	41	83	146	447	616	683	536	477	3,063
	27	37	37	88	159	384	745	650	539	511	3,150

### 5 精検受診率(E判定:肺がん疑い)

%

年度	歳	40～44	45～49	50～54	55～59	60～64	65～69	70～74	75～79	80～	合計
H	23	94.5	79.7	75.4	84.9	85.5	88.2	88.5	87.7	85.7	86.6
	24	85.5	76.7	82.8	83.2	87.2	85.5	89.1	90.2	89.4	87.5
	25	80.0	74.1	83.0	85.6	89.7	88.1	88.8	88.7	87.9	87.9
	26	75.6	83.7	75.5	85.4	85.1	87.3	90.3	87.3	85.6	86.7
	27	82.2	64.9	80.7	86.4	85.7	87.0	89.9	88.4	87.4	87.1

### 6 原発性肺がん確診者数(E判定から)

人

年度	歳	40～44	45～49	50～54	55～59	60～64	65～69	70～74	75～79	80～	合計
H	23	0	0	0	1	7	13	21	13	15	70
	24	0	0	1	4	13	15	21	16	19	89
	25	0	0	1	2	10	9	18	10	14	64
	26	0	0	2	2	4	17	20	16	21	82
	27	0	0	1	5	7	27	18	10	16	84

7 要精検人員数(D判定:肺がん以外の疾患疑い) 人

年度	歳	40~44	45~49	50~54	55~59	60~64	65~69	70~74	75~79	80~	合計
H	23	19	23	53	79	296	348	455	467	452	2,192
	24	24	20	49	95	301	358	413	403	422	2,085
	25	29	28	43	114	332	488	584	487	528	2,633
	26	21	26	60	99	298	573	597	512	520	2,706
	27	22	51	55	105	285	675	638	518	614	2,963

8 精検受診者数(D判定:肺がん以外の疾患疑い) 人

年度	歳	40~44	45~49	50~54	55~59	60~64	65~69	70~74	75~79	80~	合計
H	23	12	17	35	63	208	269	360	365	349	1,678
	24	15	13	27	52	200	269	311	315	330	1,532
	25	20	16	30	85	253	390	477	413	440	2,124
	26	16	17	35	72	221	383	461	397	410	2,012
	27	16	32	40	70	195	471	475	404	495	2,198

9 精検受診率(D判定:肺がん以外の疾患疑い) %

年度	歳	40~44	45~49	50~54	55~59	60~64	65~69	70~74	75~79	80~	合計
H	23	63.2	73.9	66.0	79.7	70.3	77.3	79.1	78.2	77.2	76.6
	24	62.5	65.0	55.1	54.7	66.4	75.1	75.3	78.2	78.2	73.5
	25	69.0	57.1	69.8	74.6	76.2	79.9	81.7	84.8	83.3	80.7
	26	76.2	65.4	58.3	72.7	74.2	66.8	77.2	77.5	78.8	74.4
	27	72.7	62.7	72.7	66.7	68.4	69.8	74.5	78.0	80.6	74.2

10 肺がん確診者数(D判定から) 人

年度	歳	40~44	45~49	50~54	55~59	60~64	65~69	70~74	75~79	80~	合計
H	23	0	0	0	0	0	1	2	3	1	7
	24	0	1	0	0	3	2	0	3	4	13
	25	0	0	0	0	2	3	3	1	3	12
	26	0	0	0	0	0	2	1	5	2	10
	27	0	0	0	0	1	2	2	4	1	10

11 肺がん確診者数(表6+表10) 人

年度	歳	40~44	45~49	50~54	55~59	60~64	65~69	70~74	75~79	80~	合計
H	23	0	0	0	1	7	14	23	16	16	77
	24	0	1	1	4	16	17	21	19	23	102
	25	0	0	1	2	12	12	21	11	17	76
	26	0	0	2	2	4	19	21	21	23	92
	27	0	0	1	5	8	29	20	14	17	94

12 がん発見率(E判定)(表6/表1) %

年度	歳	40~44	45~49	50~54	55~59	60~64	65~69	70~74	75~79	80~	合計
H	23	0.00	0.00	0.01	0.01	0.03	0.05	0.09	0.08	0.14	0.05
	24	0.00	0.00	0.01	0.03	0.05	0.06	0.09	0.09	0.17	0.06
	25	0.00	0.00	0.03	0.02	0.04	0.03	0.07	0.05	0.11	0.04
	26	0.00	0.00	0.03	0.02	0.02	0.05	0.07	0.08	0.15	0.06
	27	0.00	0.00	0.02	0.05	0.03	0.07	0.07	0.05	0.10	0.06

<参考>山形県気管、気管支及び肺がん死亡者数(人口動態統計) 人

暦年	40~44	45~49	50~54	55~59	60~64	65~69	70~74	75~79	80~	合計
H 22	5	1	12	36	48	62	79	132	345	720
23	2	5	11	22	62	65	93	142	365	767
24	2	3	9	26	49	70	92	118	386	755
25	3	6	11	24	53	60	90	110	371	728
26	3	5	8	28	54	77	101	121	354	751





平成26年度 肺がん検診成績表 (1) - X線検査

< 40歳以上 男女計 >

【住民検診 県計 市町村別】

1) 区分	2) 人口 現在 26.4.1	3) 肺がん 検診 対象者 数	4) X線検査 受診者数 X線 検査 受診 者数	5) X線 最終決定判定区分別 受診者数 (比較陰影による)	6) 要 精 検 率 % E/(4)	7) E判定 に対する 精検 受診者 数	精 検 受 診 率 % 7)/E	8) 精 検 確 定 結 果 (回報書による)			9) 精 検 未 了 受 診 者 数	10) 要 精 検 者 数 D	11) D判定 に対する 精検 受診者 数	12) D判定 からの 精検 患者 数	13) D判定 からの 治療 を要す 結核 患者 数	原発性肺がん ( 確 診 )			
								8 a) 精 検 完 了 者 数	8 b) 原 発 性 肺 がん 確 診 者 数	8 c) 其 他 の 新 生 物 患 者 数						8 d) 其 他 の 新 生 物 患 者 数	8b)/E 陽性反 応適中 度 %	8b)/4 がん 発見率 %	
山形市	148,023	72,224	21,707	0	19,053	1,700	440	514	2.4	468	91.1	468	2.4	468	2	0	3.11	0.07	
寒河江市	25,816	13,689	4,786	0	4,222	461	8	95	2.0	74	77.9	74	2.0	74	0	0	2.11	0.04	
山市	21,754	7,648	3,665	0	3,219	202	152	92	2.5	86	93.5	86	2.5	86	0	0	1.09	0.03	
村山市	17,283	6,877	4,766	0	4,048	485	75	158	3.3	130	82.3	130	3.3	130	0	0	1.90	0.06	
天童市	37,750	14,654	7,778	0	6,839	533	235	171	2.2	153	89.5	153	2.2	153	2	0	2.34	0.05	
東根市	26,578	14,836	6,052	0	5,343	522	92	95	1.6	79	83.2	79	1.6	79	1	0	3.16	0.05	
尾花沢市	12,148	6,412	3,122	0	2,767	204	67	84	2.7	63	75.0	63	2.7	63	0	0	1.19	0.03	
山辺町	9,417	4,906	2,246	0	2,011	116	57	62	2.8	58	93.5	58	2.8	58	0	0	3.23	0.09	
中山町	7,688	2,969	1,850	0	1,696	96	7	51	2.8	44	86.3	44	2.8	44	5	0	1.96	0.05	
河北町	12,720	3,848	1,600	0	1,423	145	2	30	1.9	24	80.0	24	1.9	24	0	0	6.67	0.13	
西川町	4,236	2,260	1,452	0	1,355	29	0	68	4.7	46	67.6	46	4.7	46	0	0	4.41	0.21	
朝日町	5,308	1,780	1,443	0	1,248	158	6	31	2.1	22	71.0	22	2.1	22	6	0	3.23	0.07	
大江町	5,977	2,772	1,281	0	1,136	119	3	23	1.8	19	82.6	19	1.8	19	2	0	0.00	0.00	
大石田町	5,256	2,778	1,570	0	1,301	194	23	52	3.3	51	98.1	51	3.3	51	2	0	3.85	0.13	
村山地域計	339,954	157,653	63,318	40.2	55,661	4,964	1,167	1,526	2.4	1,317	86.3	1,317	2.4	1,317	5	0	2.69	0.06	
新庄市	23,402	13,878	3,132	0	2,812	203	42	75	2.4	69	92.0	69	2.4	69	35	0	0.00	0.00	
金山町	3,997	2,348	887	0	803	35	10	39	4.4	30	76.9	30	4.4	30	10	0	0.00	0.00	
最上町	6,482	3,732	1,906	0	1,726	64	44	72	3.8	61	84.7	61	3.8	61	35	0	1.39	0.05	
舟形町	4,043	3,391	1,362	0	1,264	49	15	34	2.5	26	76.5	26	2.5	26	14	0	2.94	0.07	
真室川町	5,988	3,590	606	0	550	34	5	17	2.8	13	76.5	13	2.8	13	4	0	0.00	0.00	
大蔵村	2,395	1,663	827	0	749	53	6	19	2.3	17	89.5	17	2.3	17	5	0	0.00	0.00	
鮭川村	3,207	2,302	850	0	772	40	15	23	2.7	17	73.9	17	2.7	17	14	0	4.35	0.12	
戸沢村	3,507	642	217	0	200	10	3	4	1.8	2	50.0	2	1.8	2	5	0	0.00	0.00	
最上地域計	53,021	31,546	9,787	31.0	8,876	488	140	283	2.9	235	83.0	235	2.9	235	1	0	1.06	0.03	
米沢市	52,190	26,700	6,850	0	6,009	535	83	223	3.3	204	91.5	204	3.3	204	74	0	1.79	0.06	
長井市	18,243	9,749	3,290	0	2,910	300	39	41	1.2	38	92.7	38	1.2	38	1	0	7.32	0.09	
南陽市	21,086	12,994	3,495	0	3,072	294	59	70	2.0	68	97.1	68	2.0	68	51	0	1.43	0.03	
高島町	14,788	7,226	4,256	0	2,860	1,197	134	65	1.5	58	89.2	58	1.5	58	117	2	7.69	0.12	
川西町	10,922	4,271	2,076	0	1,848	122	47	59	2.8	53	89.8	53	2.8	53	42	0	3.39	0.10	
小国町	5,709	3,115	1,100	0	957	97	18	28	2.5	27	96.4	27	2.5	27	16	0	3.57	0.09	
白鷹町	9,848	5,088	1,752	0	1,397	32	281	42	2.4	30	71.4	30	2.4	30	82	1	0.00	0.00	
飯豊町	5,090	2,961	440	0	404	28	4	4	0.9	4	100.0	4	0.9	4	3	0	0.00	0.00	
酒賜地域計	137,876	72,104	23,259	32.3	19,457	2,605	665	532	2.3	482	90.6	482	2.3	482	4	0	3.01	0.07	
鶴岡市	85,675	54,265	23,170	0	18,899	3,353	320	598	2.6	510	85.3	510	2.6	510	128	0	2.17	0.06	
酒田市	71,037	30,037	16,180	53.9	13,710	1,814	239	416	2.6	355	85.3	355	2.6	355	62	0	1.44	0.04	
三川町	4,747	2,665	1,595	0	1,329	214	14	38	2.4	36	94.7	36	2.4	36	14	0	2.63	0.06	
庄内町	14,838	8,173	4,750	0	3,958	587	115	90	1.9	79	87.8	79	1.9	79	88	1	1.11	0.02	
遊佐町	10,718	4,695	2,770	0	2,436	238	46	50	1.8	49	98.0	49	1.8	49	37	0	2.00	0.04	
庄内地域計	187,015	99,835	48,465	48.5	40,332	6,206	734	1,192	2.5	1,029	86.3	1,029	2.5	1,029	464	1	1.85	0.05	
山形県合計	717,866	361,138	144,829	40.1	124,326	14,263	2,706	3,533	2.4	3,063	86.7	3,063	2.4	3,063	2,012	10	1	2.32	0.06

# 平成27年度 肺がん検診成績表 (2) - 喀痰細胞診

< 40歳以上 男女計 >

【住民検診 県計 市町村別】

1) 区分	2) 人口 現在	3) X線検査受診者中高年齢群所属者数	4) 喀痰細胞診受診者数 3) 項の(経年受診者数再掲) 3) 項の(経年受診者数再掲) 3) 項の(経年受診者数再掲) 3) 項の(経年受診者数再掲)	5) 受診率 4) / 3) %	5) 喀痰細胞診最終決定判定区分別受診者数					6) 要精検者数 D + E	7) 精検受診者数 7) / 6) %	8) 精検受診率 7) / 6) %	8) 精検確定結果 (回数書による)				9) 精検未受診～未完了の原発性肺がん患者数	原発性肺がん(確認)	
					5a) 材料不適再検査	5b) 現在異常を認めない	5c) 追加検査跡	5d) 追加検査跡精密検査	5e) 追加検査跡精密検査				8a) 精検完了者数	8b) 原発性肺がん患者数	8c) その他の悪性腫瘍患者数	8d) その他の新生腫瘍患者数		8b) / 6) 陽性反応適中度 %	8b) / 4) 発がん率 %
山形市	149,241	2,806	379 (180)	13.5	14	365	0	0	0	0	0.0	0.0	0	0	0	0	0.00	0.00	
寒河江市	25,867	780	42 (15)	5.4	0	42	0	0	0	0	0.0	0.0	0	0	0	0.00	0.00		
上市市	21,693	625	39 (10)	6.2	0	39	0	0	0	0	0.0	0.0	0	0	0	0.00	0.00		
村山市	17,182	775	79 (45)	10.2	1	78	0	0	0	0	0.0	0.0	0	0	0	0.00	0.00		
天童市	37,295	1,065	64 (31)	6.0	0	64	0	0	0	0	0.0	0.0	0	0	0	0.00	0.00		
東根市	26,889	990	100 (56)	10.1	0	100	0	0	0	0	0.0	0.0	0	0	0	0.00	0.00		
尾花沢市	11,909	586	56 (24)	9.6	1	55	0	0	0	0	0.0	0.0	0	0	0	0.00	0.00		
山辺町	9,429	385	32 (19)	8.3	0	32	0	0	0	0	0.0	0.0	0	0	0	0.00	0.00		
中山町	7,652	312	32 (15)	10.3	0	32	0	0	0	0	0.0	0.0	0	0	0	0.00	0.00		
河北町	12,676	322	25 (10)	7.8	1	24	0	0	0	0	0.0	0.0	0	0	0	0.00	0.00		
西川町	4,167	50	3 (0)	6.0	0	3	0	0	0	0	0.0	0.0	0	0	0	0.00	0.00		
朝日町	5,250	241	35 (7)	14.5	1	34	0	0	0	0	0.0	0.0	0	0	0	0.00	0.00		
大江町	5,921	235	11 (4)	4.7	0	11	0	0	0	0	0.0	0.0	0	0	0	0.00	0.00		
大石田町	5,190	315	20 (9)	6.3	0	20	0	0	0	0	0.0	0.0	0	0	0	0.00	0.00		
村山地域計	340,361	9,487	917 (425)	9.7	18	899	0	0	0	0	0.0	0.0	0	0	0	0.00	0.00		
新庄市	23,450	889	67 (38)	7.5	1	66	0	0	0	0	0.0	0.0	0	0	0	0.00	0.00		
金山町	3,965	127	9 (3)	7.1	0	9	0	0	0	0	0.0	0.0	0	0	0	0.00	0.00		
最上町	6,367	259	28 (13)	10.8	0	28	0	0	0	0	0.0	0.0	0	0	0	0.00	0.00		
舟形町	4,003	218	26 (0)	11.9	0	25	1	0	0	0	0.0	0.0	0	0	0	0.00	0.00		
真室川町	5,842	113	30 (16)	26.5	0	30	0	0	0	0	0.0	0.0	0	0	0	0.00	0.00		
大蔵村	2,376	182	19 (10)	10.4	0	18	0	1	0	1	5.3	0.0	0	0	0	0.00	0.00		
鮎川村	3,164	132	12 (5)	9.1	0	12	0	0	0	0	0.0	0.0	0	0	0	0.00	0.00		
戸沢村	3,473	139	37 (15)	26.6	0	37	0	0	0	0	0.0	0.0	0	0	0	0.00	0.00		
最上地域計	52,640	2,059	228 (226)	11.1	1	225	1	1	1	1	0.4	0.0	0	0	0	0.00	0.00		
米沢市	52,306	947	173 (83)	18.3	5	168	0	0	0	0	0.0	0.0	0	0	0	0.00	0.00		
長井市	18,156	596	78 (35)	13.1	0	78	0	0	0	0	0.0	0.0	0	0	0	0.00	0.00		
南陽市	20,985	638	19 (3)	3.0	0	19	0	0	0	0	0.0	0.0	0	0	0	0.00	0.00		
高畠町	15,280	287	27 (0)	9.4	0	27	0	0	0	0	0.0	0.0	0	0	0	0.00	0.00		
川西町	10,812	408	8 (0)	2.0	0	8	0	0	0	0	0.0	0.0	0	0	0	0.00	0.00		
小国町	5,562	193	47 (16)	24.4	0	47	0	0	0	0	0.0	0.0	0	0	0	0.00	0.00		
白鷹町	9,798	359	6 (2)	1.7	5	1	0	0	0	0	0.0	0.0	0	0	0	0.00	0.00		
飯豊町	4,993	124	11 (6)	8.9	0	11	0	0	0	0	0.0	0.0	0	0	0	0.00	0.00		
置賜地域計	137,892	3,552	369 (145)	10.4	10	359	0	0	0	0	0.0	0.0	0	0	0	0.00	0.00		
鶴岡市	85,484	3,660	259 (117)	7.1	3	247	7	1	1	2	0.8	0.0	0	0	0	0.00	0.00		
酒田市	70,805	2,418	116 (54)	4.8	0	116	0	0	0	0	0.0	0.0	0	0	0	0.00	0.00		
三川町	4,714	272	13 (6)	4.8	0	13	0	0	0	0	0.0	0.0	0	0	0	0.00	0.00		
庄内町	14,809	656	9 (4)	1.4	0	9	0	0	0	0	0.0	0.0	0	0	0	0.00	0.00		
遊佐町	10,632	387	12 (9)	3.1	0	12	0	0	0	0	0.0	0.0	0	0	0	0.00	0.00		
庄内地域計	186,444	7,393	409 (190)	5.5	3	397	7	1	1	2	0.5	0.0	0	0	0	0.00	0.00		
山形県合計	717,337	22,491	1,923 (986)	8.6	32	1,880	8	2	1	3	0.2	0.0	0	0	0	0.00	0.00		

# 平成26年度肺がん検診成績表(2) - 喀痰細胞診

1) 区分	2) 人口 26.4.1 現在	3) X線検査受診者中高年齢群所属者数	4) 喀痰細胞診受診者数 3) 項の(経年受診者数、高危険群所属者数、喀痰容器中提出者数)	5) 受診率 4)/3) %	5) 喀痰細胞診最終決定判定区別受診者数					6) 要精検者数 D + E	7) 精検受診者数 7)/6) %	8) 精検受診率 7)/6) %	8) 精検確定結果 (回数書による)				9) 精検未受診～未完了の原発性肺がん患者数	原発性肺がん (確診)	
					5a) 材料不適再検査	5b) 現在異常を認めない	5c) 追加検査	5d) ただちに精密検査	5e) ただちに精密検査				8a) 精検完了者数	8b) 原発性肺がん患者数	8c) その他悪性新生物患者数	8d) その他の新生物患者数		8b)/6) 適中度 %	8b)/4) がん発見率 %
山形市	148,023	2,713	449(196)	16.5	17	432	0	0	0	0	0.0	0.0	0	0	0	0	0.00	0.00	
寒河江市	25,816	755	35(14)	4.6	0	35	0	0	0	0	0.0	0.0	0	0	0	0	0.00	0.00	
上山町	21,754	600	39(13)	6.5	0	39	0	0	0	0	0.0	0.0	0	0	0	0	0.00	0.00	
村山市	17,283	798	85(0)	10.7	0	85	0	0	0	0	0.0	0.0	0	0	0	0	0.00	0.00	
天童市	37,750	1,063	97(48)	9.1	0	97	0	0	0	0	0.0	0.0	0	0	0	0	0.00	0.00	
東根市	26,578	967	95(57)	9.8	0	95	0	0	0	0	0.0	0.0	0	0	0	0	0.00	0.00	
尾花沢市	12,148	616	65(33)	10.6	1	64	0	0	0	0	0.0	0.0	0	0	20	0	0.00	0.00	
山辺町	9,417	384	36(23)	9.4	0	36	0	0	0	0	0.0	0.0	0	0	0	0	0.00	0.00	
中山町	7,688	327	37(21)	11.3	0	37	0	0	0	0	0.0	0.0	0	0	0	0	0.00	0.00	
河北町	12,720	314	24(7)	7.6	0	24	0	0	0	0	0.0	0.0	0	0	0	0	0.00	0.00	
西川町	4,236	48	1(0)	2.1	0	1	0	0	0	0	0.0	0.0	0	0	0	0	0.00	0.00	
朝日町	5,308	243	28(4)	11.5	0	28	0	0	0	0	0.0	0.0	0	0	0	0	0.00	0.00	
大江町	5,977	233	7(1)	3.0	0	7	0	0	0	0	0.0	0.0	0	0	0	0	0.00	0.00	
大石田町	5,256	312	25(13)	8.0	0	25	0	0	0	0	0.0	0.0	0	0	0	0	0.00	0.00	
村山地域計	339,954	9,373	1,023(430)	10.9	18	1,005	0	0	0	0	0.0	0.0	0	0	20	0	0.00	0.00	
新庄市	23,402	565	75(42)	13.3	0	75	0	0	0	0	0.0	0.0	0	0	0	0	0.00	0.00	
金山町	3,997	125	8(5)	6.4	0	8	0	0	0	0	0.0	0.0	0	0	0	0	0.00	0.00	
最上町	6,482	272	162(124)	59.6	0	162	0	0	0	0	0.0	0.0	0	0	0	0	0.00	0.00	
舟形町	4,043	228	33(21)	14.5	0	33	0	0	0	0	0.0	0.0	0	0	0	0	0.00	0.00	
真室川町	5,988	124	29(18)	23.4	0	29	0	0	0	0	0.0	0.0	0	0	0	0	0.00	0.00	
大蔵村	2,395	164	17(13)	10.4	0	17	0	0	0	0	0.0	0.0	0	0	0	0	0.00	0.00	
鮭川村	3,207	131	9(5)	6.9	0	9	0	0	0	0	0.0	0.0	0	0	0	0	0.00	0.00	
戸沢村	3,507	52	16(8)	30.8	0	16	0	0	0	0	0.0	0.0	0	0	0	0	0.00	0.00	
最上地域計	53,021	1,661	349(236)	21.0	0	349	0	0	0	0	0.0	0.0	0	0	0	0	0.00	0.00	
米沢市	52,190	1,038	173(97)	16.7	4	169	0	0	0	0	0.0	0.0	0	0	0	0	0.00	0.00	
長井市	18,243	562	56(29)	10.0	0	56	0	0	0	0	0.0	0.0	0	0	0	0	0.00	0.00	
南陽市	21,086	624	7(4)	1.1	1	6	0	0	0	0	0.0	0.0	0	0	0	0	0.00	0.00	
高島町	14,788	314	22(0)	7.0	0	21	0	1	0	1	4.5	0.0	0	0	0	0	0.00	0.00	
川西町	10,922	236	1(0)	0.4	0	1	0	0	0	0	0.0	0.0	0	0	0	0	0.00	0.00	
小国町	5,709	74	37(23)	50.0	1	36	0	0	0	0	0.0	0.0	0	0	0	0	0.00	0.00	
白鷹町	9,848	176	2(0)	1.1	0	2	0	0	0	0	0.0	0.0	0	0	0	0	0.00	0.00	
飯豊町	5,090	92	9(7)	9.8	0	8	0	1	0	1	11.1	100.0	1	0	0	0	0.00	0.00	
酒賜地域計	137,876	3,116	307(160)	9.9	6	299	0	2	0	2	0.7	50.0	1	0	0	0	0.00	0.00	
鶴岡市	85,675	3,790	258(0)	6.8	1	256	1	0	0	0	0.0	0.0	0	0	0	0	0.00	0.00	
酒田市	71,037	2,338	125(63)	5.3	0	125	0	0	0	0	0.0	0.0	0	0	0	0	0.00	0.00	
三川町	4,747	288	13(12)	4.5	0	13	0	0	0	0	0.0	0.0	0	0	0	0	0.00	0.00	
庄内町	14,838	658	11(3)	1.7	0	11	0	0	0	0	0.0	0.0	0	0	0	0	0.00	0.00	
遊佐町	10,718	406	9(7)	2.2	0	9	0	0	0	0	0.0	0.0	0	0	0	0	0.00	0.00	
庄内地域計	187,015	7,480	416(85)	5.6	1	414	1	0	0	0	0.0	0.0	0	0	0	0	0.00	0.00	
山形県合計	717,866	21,630	2,095(911)	9.7	25	2,067	1	2	0	2	0.1	50.0	1	0	20	0	0.00	0.00	

< 40歳以上男女計 >

【住民検診 県計 市町村別】

# 平成27年度 肺がん検診成績表 (1)・X線検査

【住民検診 県計 年齢区分別】

1) 性別	2) 人口 27.4.1 現在	3) 肺がん 検診 対象者 数	4) X線検査 受診者数 X線 検査 受診 者数	5) X線最終決定判定区分別 (比較読影による) 受診者数	6) 要 精 検 率 % E/(4)	7) E判定 に対する 精検 受診者 数	精 検 受 診 率 % 7)/E	8) 精 検 確 定 結 果 (回 報 書 に よ る)			9) 精 検 未 了 受 診 者 数	10) 要 精 検 者 数 D	11) D判定 に対する 精検 受診者 数	12) D判定 からの 肺 癌 診 断 者 数	13) D判定 からの 治療 を要す る結核 患者数	原発性肺がん (確診)		
								8a) 精 検 完 了 者 数	8b) 原 発 性 肺 癌 診 断 者 数	8c) 精 検 未 了 者 数						8d) 精 検 未 了 者 数	8b)/(4)	陽 性 反 応 適 中 度
男	40~44	35,885	9,045 (1,785 (958))	19.7 A 0 1,683 68 11 23 B 0 1,643 85 30 26 C 0 2,124 128 28 47 D 0 3,356 243 53 72 E 0 7,646 748 140 172	1.3 1.5 2.0 1.9 2.0	20 16 32 55 140	87.0 61.5 68.1 76.4 81.4	20 16 32 55 140	0 0 0 0 0	2 6 9 11 26	5 19 19 30 89	0 0 0 0 1	0 0 0 0 0	0 0 0 0 0	0 0 0 0 0	0.00 0.00 2.13 2.78 2.33	0.00 0.00 0.04 0.05 0.05	
	45~49	32,546	7,297 (1,784 (1,202))	24.4 A 0 1,643 85 30 26 B 0 2,124 128 28 47 C 0 3,356 243 53 72 D 0 7,646 748 140 172	1.5 2.0 1.9 2.0	16 32 55 140	61.5 68.1 76.4 81.4	16 32 55 140	0 0 0 0	6 9 11 26	19 19 30 89	0 0 0 1	0 0 0 0	0 0 0 0	0 0 0 0	0.00 0.00 2.13 2.78 2.33	0.00 0.00 0.04 0.05 0.05	
	50~54	34,736	8,186 (2,327 (1,669))	28.4 A 0 1,683 68 11 23 B 0 1,643 85 30 26 C 0 2,124 128 28 47 D 0 3,356 243 53 72 E 0 7,646 748 140 172	2.0 1.9 2.0 1.9 2.0	32 55 140	68.1 76.4 81.4	32 55 140	0 0 0	9 11 26	19 30 89	0 0 1	0 0 0	0 0 0	0 0 0	0 0 0	2.13 2.78 2.33	0.04 0.05 0.05
	55~59	38,745	10,847 (3,724 (2,816))	34.3 A 0 1,683 68 11 23 B 0 1,643 85 30 26 C 0 2,124 128 28 47 D 0 3,356 243 53 72 E 0 7,646 748 140 172	1.9 2.0 2.5 3.1 3.2	55 140 327 328 257	76.4 81.4 79.0 87.9 85.4	55 140 327 328 257	0 0 0 0 0	11 26 76 33 43	30 89 274 288 250	0 0 2 1 2	0 0 0 0 0	0 0 0 0 0	0 0 0 0 0	3.38 3.49 1.99	0.08 0.11 0.06	
	60~64	45,149	20,120 (8,706 (6,371))	43.3 A 0 1,683 68 11 23 B 0 1,643 85 30 26 C 0 2,124 128 28 47 D 0 3,356 243 53 72 E 0 7,646 748 140 172	2.5 3.1 3.2 3.8 2.7	327 328 257 260 1,435	79.0 87.9 85.4 86.7 83.0	327 328 257 260 1,435	0 0 0 0 0	76 33 43 36 242	274 288 250 324 1,298	2 1 2 7 1	0 0 0 0 0	0 0 0 0 0	0 0 0 0 0	3.38 3.49 1.99 4.00 3.01	0.08 0.11 0.06 0.15 0.08	
男性計	331,825	151,241 (63,986 (49,536))	42.3	0 52,575 7,947 1,736 1,728	2.7	1,435	83.0	1,435	6 7 242	52 6 7 242	6 7 242	7 1 1	7 1 1	7 1 1	7 1 1	3.01	0.08	
女	40~44	34,885	11,753 (3,185 (1,520))	27.1 A 0 3,077 75 11 22 B 0 2,912 111 21 31 C 0 3,969 182 27 62 D 0 6,649 468 52 112 E 0 12,772 1,001 145 276	0.7 1.0 1.5 1.5 1.9	17 21 56 104 244	77.3 67.7 90.3 92.9 88.4	17 21 56 104 244	0 0 0 0 0	4 6 6 5 25	11 13 21 40 106	0 0 0 0 0	0 0 0 0 0	0 0 0 0 0	0 0 0 0 0	0.00 0.00 0.00 2.68 1.09	0.00 0.00 0.00 0.04 0.02	
	45~49	32,839	9,901 (3,075 (2,041))	31.1 A 0 3,077 75 11 22 B 0 2,912 111 21 31 C 0 3,969 182 27 62 D 0 6,649 468 52 112 E 0 12,772 1,001 145 276	1.0 1.5 1.5 1.5 1.9	21 56 104 244	67.7 90.3 92.9 88.4	21 56 104 244	0 0 0 0	6 6 5 25	13 21 40 106	0 0 0 0	0 0 0 0	0 0 0 0	0 0 0 0	0.00 0.00 2.68 1.09	0.00 0.00 0.04 0.02	
	50~54	35,395	11,736 (4,240 (3,089))	36.1 A 0 3,077 75 11 22 B 0 2,912 111 21 31 C 0 3,969 182 27 62 D 0 6,649 468 52 112 E 0 12,772 1,001 145 276	1.5 1.5 1.5 1.5 1.9	56 104 244	90.3 92.9 88.4	56 104 244	0 0 0	6 5 25	21 40 106	0 0 0	0 0 0	0 0 0	0 0 0	0.00 2.68 1.09	0.00 0.04 0.02	
	55~59	39,129	16,590 (7,281 (5,484))	43.9 A 0 3,077 75 11 22 B 0 2,912 111 21 31 C 0 3,969 182 27 62 D 0 6,649 468 52 112 E 0 12,772 1,001 145 276	1.5 1.5 1.5 1.5 1.9	104 244	92.9 88.4	104 244	0 0	5 25	40 106	0 0	0 0	0 0	0 0	2.68 1.09	0.04 0.02	
	60~64	45,022	26,491 (14,194 (10,880))	53.6 A 0 3,077 75 11 22 B 0 2,912 111 21 31 C 0 3,969 182 27 62 D 0 6,649 468 52 112 E 0 12,772 1,001 145 276	1.9 2.2 2.5 2.8 3.5	244 322 282 251 1,715	88.4 94.6 92.0 91.3 88.1	244 322 282 251 1,715	0 0 0 0 0	25 15 23 26 135	106 197 187 154 171 900	0 0 0 0 0 3	0 0 0 0 0 7	0 0 0 0 0 1	0 0 0 0 0 1	1.09 2.94 1.43 1.29 1.40 1.69	0.02 0.06 0.04 0.04 0.05 0.04	
女性計	385,512	210,268 (85,122 (65,495))	40.5	0 73,948 8,058 1,227 1,889	2.2	1,715	90.8	1,715	6 10 135	32 6 10 135	6 10 135	7 1 1	7 1 1	7 1 1	7 1 1	1.69	0.04	
男女計	717,337	361,509 (149,108 (115,031))	41.2	0 126,523 16,005 2,963 3,617	2.4	3,150	87.1	3,150	12 17 377	84 12 17 377	12 17 377	10 33	10 33	10 33	10 33	2.32	0.06	

# 平成26年度 肺がん検診成績表 (1) - X線検査

【住民検診 県計 年齢区分別】

1) 性別	2) 人口 24.4.1 現在	3) 肺がん 検診 対象者 数	4) X線検査 受診者数 X線 検査 受診 者数	受診 率 (4)/(3) %	5) X線 最終決定判定区分別 受診者数 (比較誌影による)					6) 要 精 検 率 E/(4) %	7) E判定 に対する 精検 受診者 数	精 検 受 診 率 7)/E %	8) 精 検 確 定 結 果 (回 報 書 に よ る)			9) 精 検 未 了 受 診 者 数	10) 要 精 検 者 数 D	11) D判定 に対する 精検 受診者 数	12) D判定 からの 肺がん 検診 受診者 数	13) D判定 からの 治療 を要す る結核 患者数	原発性肺がん (確診)		
					5a) A 誌影 不能 再撮影	5b) B 異常所 見を認 めない	5c) C 異常所見 認めるが 肺がんに 対する 精査 不要	5d) D 肺がん 以外の 疾患 の精査	5e) E 肺がん に対する 精査				8a) 精 検 完 了 者 数	8b) 原 発 性 肺 が ん 確 診 者 数	8c) 其 他 の 精 検 者 数						8d) 其 他 の 精 検 者 数	8b)/E 陽 性 反 応 適 中 度	8b)/(4) が ん 発 見 率
男	40~44	35,110	8,876	1,816 ( 873 )	20.5	0	1,743	50	9	14	0.8	12	85.7	12	0	0	2	/	6	0	0	0.00	0.00
	45~49	32,613	7,343	1,756 ( 1,179 )	23.9	0	1,646	78	11	21	1.2	17	81.0	17	0	0	4	/	7	0	0	0.00	0.00
	50~54	35,675	8,673	2,537 ( 1,767 )	29.3	0	2,329	120	29	59	2.3	36	61.0	36	0	0	1	/	11	0	0	0.00	0.00
	55~59	39,928	11,609	4,047 ( 2,902 )	34.9	0	3,636	285	59	67	1.7	53	79.1	52	1	0	1	/	38	0	0	1.49	0.02
	60~64	47,675	21,683	9,749 ( 6,716 )	45.0	0	8,555	792	168	234	2.4	181	77.4	177	2	1	3	/	111	0	0	0.85	0.02
	65~69	39,624	24,410	14,387 ( 10,782 )	58.9	1	12,221	1,455	341	369	2.6	310	84.0	306	9	1	3	/	229	2	0	2.44	0.06
	70~74	31,715	22,317	12,396 ( 9,983 )	55.5	0	10,004	1,680	356	356	2.9	311	87.4	307	14	5	6	/	281	1	1	3.93	0.11
性	75~79	28,330	20,862	8,749 ( 6,799 )	41.9	0	6,702	1,434	314	299	3.4	252	84.3	244	10	2	2	/	252	4	0	3.34	0.11
	80~	40,999	25,384	6,783 ( 5,181 )	26.7	0	4,715	1,460	318	290	4.3	236	81.4	229	15	0	5	/	262	1	0	5.17	0.22
	男性計	331,669	151,157	62,220 ( 46,182 )	41.2	1	51,551	7,354	1,605	1,709	2.7	1,408	82.4	1,380	51	9	21	/	1,197	8	1	2.98	0.08
女	40~44	34,528	11,724	3,078 ( 1,396 )	26.3	0	2,978	57	12	31	1.0	22	71.0	22	0	0	0	/	10	0	0	0.00	0.00
	45~49	33,209	10,109	3,133 ( 2,015 )	31.0	0	2,992	98	15	28	0.9	24	85.7	24	0	0	4	/	10	0	0	0.00	0.00
	50~54	36,176	12,253	4,671 ( 3,285 )	38.1	0	4,424	165	31	51	1.1	47	92.2	47	2	0	1	/	24	0	0	3.92	0.04
	55~59	40,063	17,351	7,604 ( 5,563 )	43.8	0	7,045	415	40	104	1.4	93	89.4	93	1	0	0	/	34	0	0	0.96	0.01
	60~64	46,904	27,932	15,226 ( 11,433 )	54.5	0	13,827	978	130	291	1.9	266	91.4	265	2	0	1	/	110	0	0	0.69	0.01
	65~69	39,541	28,068	17,296 ( 13,748 )	61.6	0	15,456	1,271	232	337	1.9	306	90.8	304	8	2	2	/	154	0	0	2.37	0.05
	70~74	36,598	27,306	14,461 ( 11,750 )	53.0	0	12,400	1,420	241	400	2.8	372	93.0	367	6	2	2	/	180	0	0	1.50	0.04
性	75~79	38,079	28,437	10,134 ( 7,867 )	35.6	0	8,364	1,257	198	315	3.1	284	90.2	280	6	0	1	/	145	1	0	1.90	0.06
	80~	81,099	46,801	7,006 ( 5,133 )	15.0	0	5,289	1,248	202	267	3.8	241	90.3	234	6	1	4	/	148	1	0	2.25	0.09
	女性計	386,197	209,981	82,609 ( 62,190 )	39.3	0	72,775	6,909	1,101	1,824	2.2	1,655	90.7	1,636	31	5	11	/	815	2	0	1.70	0.04
男女計		717,866	361,138	144,829 ( 108,372 )	40.1	1	124,326	14,263	2,706	3,533	2.4	3,063	86.7	3,016	82	14	32	/	2,012	10	1	2.32	0.06

# 平成27年度 肺がん検診成績表 (2) - 喀痰細胞診

【住民検診 県計 年齢区分別】

1) 性別	2) 人口 現在	3) X線検査受診者中 高危険群 所属者数	4) 喀痰細胞診 受診者数 (経年 高危険群 所属者中 喀痰容器 提出者数)	受診率 4)/3) %	5) 喀痰細胞診 最終決定判定区分別 受診者数					6) 要精検 者数 D + E	7) 精 検 受 診 者 数	精 検 受 診 率 7)/6) %	8) 精 検 確 定 結 果 (回 報 書 に よ る)			9) 精 検 未 受 診 ~ 未 完 了 の 原 発 性 肺 癌 疑 患 者 数	原 発 性 肺 が ん ( 確 診 )	
					5 a) A 材料不適 再検査	5 b) B 現在異常 を認めな い	5 c) C 追加検査 跡	5 d) D ただちに 精密検査	5 e) E ただちに 精密検査				8 a) 8 a) 精検完了 者数	8 b) 8 b) 発症の他の 市癌確認患 者数	8 c) 8 c) 発症の他の 発症者数		8 d) 8 d) 発症の他の 発症者数	8 b)/6) 陽反 適中 度
男	40~44	35,885	7	4 ( 1 )	1	3	0	0	0	0	0.0	0	0	0	0	0.00	0.00	
	45~49	32,546	10	7 ( 2 )	1	6	0	0	0	0	0.0	0	0	0	0.00	0.00		
	50~54	34,736	715	65 ( 21 )	0	64	1	0	0	0	0.0	0	0	0	0.00	0.00		
	55~59	38,745	1,386	126 ( 41 )	3	123	0	0	0	0	0.0	0	0	0	0.00	0.00		
	60~64	45,149	3,517	271 ( 126 )	5	265	1	0	0	0	0.0	0	0	0	0.00	0.00		
	65~69	43,825	6,636	613 ( 309 )	10	602	0	1	0	0	0.2	0	0	0	0.00	0.00		
	70~74	31,415	4,345	393 ( 222 )	6	384	2	1	0	1	0.3	0	0	0	0.00	0.00		
	75~79	27,716	2,857	230 ( 140 )	3	225	2	0	0	0	0.0	0	0	0	0.00	0.00		
	80~	41,808	2,066	134 ( 91 )	2	129	2	0	1	1	0.7	0	0	0	0.00	0.00		
	男性計	331,825	21,539	1,843 ( 953 )	31	1,801	8	2	1	3	0.2	0	0	0	0.00	0.00		
女	40~44	34,885	1	1 ( 0 )	0	1	0	0	0	0	0.0	0	0	0	0.00	0.00		
	45~49	32,839	3	1 ( 1 )	0	1	0	0	0	0	0.0	0	0	0	0.00	0.00		
	50~54	35,395	61	6 ( 3 )	0	6	0	0	0	0	0.0	0	0	0	0.00	0.00		
	55~59	39,129	113	14 ( 3 )	0	14	0	0	0	0	0.0	0	0	0	0.00	0.00		
	60~64	45,022	239	17 ( 9 )	0	17	0	0	0	0	0.0	0	0	0	0.00	0.00		
	65~69	42,933	294	20 ( 7 )	1	19	0	0	0	0	0.0	0	0	0	0.00	0.00		
	70~74	35,723	153	15 ( 6 )	0	15	0	0	0	0	0.0	0	0	0	0.00	0.00		
	75~79	36,719	56	5 ( 3 )	0	5	0	0	0	0	0.0	0	0	0	0.00	0.00		
	80~	82,867	32	1 ( 1 )	0	1	0	0	0	0	0.0	0	0	0	0.00	0.00		
	女性計	385,512	952	80 ( 33 )	1	79	0	0	0	0	0.0	0	0	0	0.00	0.00		
男女計	717,337	22,491	1,923 ( 986 )	32	1,880	8	2	1	3	0.2	0	0	0	0.00	0.00			



平成26年度肺がん検診成績表(2) - 喀痰細胞診

【住民検診 県計 年齢区分別】

1) 性別	2) 人口 24.4.1 現在	3) X線検査受診者中 高危群 所属者数	4) 喀痰細胞診 受診者数 3) 項の(総年 高危群 所属者中 喀痰容器 提出者数)	受診率 4) / 3) %	5) 喀痰細胞診 最終決定判定区分別 受診者数					6) 要精検 者数 D + E	7) 精 検 受 診 者 数	精 検 受 診 率 7) / 6) %	8) 精 検 確 定 結 果 (回報書による)				9) 精 検 未 受 診 ~ 未 完 了 の 原 発 性 肺 癌 疑 診 患 者 数	原発性肺がん (確診)	
					5 a) A 材料不適 再検査を 認めない	5 b) B 現在異常 を認めない	5 c) C 追加検査 跡	5 d) D ただちに 精密検査	5 e) E ただちに 精密検査				8 a) 精 検 完 了 者 数	8 b) 原 発 性 肺 癌 患 者 数	8 c) そ の 他 の 悪 性 新 生 物 患 者 数	8 d) そ の 他 の 新 生 物 患 者 数		8 b) / 6) 陽 性 反 応 適 中 度	8 b) / 4) が ん 発 見 率
男	40~44	34,386	8	5 ( 1 )	62.5	0	5	0	0	0	0.0	0	0	0	0	0	0.00		
	45~49	32,613	10	6 ( 1 )	60.0	0	6	0	0	0	0.0	0	0	0	0	0	0.00		
	50~54	35,675	803	70 ( 23 )	8.7	1	69	0	0	0	0.0	0	0	0	0	0.00			
	55~59	39,928	1,483	119 ( 40 )	8.0	2	117	0	0	0	0.0	0	0	0	0	0.00			
	60~64	47,675	4,067	394 ( 150 )	9.7	5	389	0	0	0	0.0	0	0	0	0	0.00			
	65~69	39,624	5,693	537 ( 232 )	9.4	7	530	0	0	0	0.0	0	0	0	0	0.00			
	70~74	31,715	4,314	436 ( 197 )	10.1	2	433	1	0	0	0.0	0	0	0	0	0.00			
	75~79	28,330	2,531	268 ( 139 )	10.6	3	264	0	1	0	0.4	0	0	0	0	0.00			
	80~	40,999	1,713	171 ( 103 )	10.0	4	166	0	1	0	0.6	1	100.0	1	0	0.00			
	男性計	331,669	20,622	2,006 ( 886 )	9.7	24	1,979	1	2	0	0.1	1	50.0	1	0	0.00	0.00		
女	40~44	34,528	5	1 ( 0 )	20.0	0	1	0	0	0	0.0	0	0	0	0	0.00			
	45~49	33,209	10	3 ( 1 )	30.0	0	3	0	0	0	0.0	0	0	0	0	0.00			
	50~54	36,176	76	4 ( 1 )	5.3	0	4	0	0	0	0.0	0	0	0	0	0.00			
	55~59	40,063	141	11 ( 3 )	7.8	0	11	0	0	0	0.0	0	0	0	0	0.00			
	60~64	46,904	252	26 ( 5 )	10.3	0	26	0	0	0	0.0	0	0	0	0	0.00			
	65~69	39,541	268	20 ( 6 )	7.5	0	20	0	0	0	0.0	0	0	0	0	0.00			
	70~74	36,598	168	14 ( 6 )	8.3	0	14	0	0	0	0.0	0	0	0	0	0.00			
	75~79	38,079	57	7 ( 2 )	12.3	1	6	0	0	0	0.0	0	0	0	0	0.00			
	80~	81,099	31	3 ( 1 )	9.7	0	3	0	0	0	0.0	0	0	0	0	0.00			
	女性計	386,197	1,008	89 ( 25 )	8.8	1	88	0	0	0	0.0	0	0.0	0	0	0.00	0.00		
	男女計	717,866	21,630	2,095 ( 911 )	9.7	25	2,067	1	2	0	0.1	1	50.0	1	0	0.00	0.00		

平成27年度 肺がん検診成績表(1)X線検査【職域検診分・検診機関別】

1) 区分	2) 人口 27,411 現在	4) X線検査 受診者数 X線検査 受診者数 再掲	受診率 4) / 3) %	5) X線最終判定区分別受診者数 (比較読影による)					6) 要 精 検 率 E(4) %	7) E判定 に対する 精検 受診者 数	精 検 受 診 率 7) / E %	8) 精 検 確 定 結 果 (回報書による)				9) 精 検 未 受 診 者 数	10) 11) 要 精 検 者 数 D	12) D判定 からの 肺 癌 患 者 数	13) DE判 定から 治療 を要す る結核 患者数	原 発 性 肺 が ん (確診)		
				5a) 読影 不能 再掲	5b) 異常所 見を認 めぬ	5c) 異常所見 認めるが 精査不要	5d) 肺がん以 外の疾患 の精査	5e) E 肺がんに 対する 精査				8a) 精 検 完 了 者 数	8b) 原 発 性 肺 が ん 確 診 者 数	8c) 其 他 悪 性 新 生 物 患 者 数	8d) 其 他 の 新 生 物 患 者 数					8b) / E 陽 反 応 適 中 度	8b) / 4) 発 見 率	
男																						
やまがた健康増進機構				5,157 ( 4,227 )	0	4,721	270	82	84	1.6	71	84.5	70	0	14	/	68	0	0	0.00	0.00	
県成人病検査センター				5,738 ( 4,909 )	0	5,354	304	12	68	1.2	47	69.1	46	0	22	/	7	0	0	0.00	0.00	
山形市医師会健診センター				14,507 ( 12,493 )	0	13,049	881	288	289	2.0	194	67.1	194	1	2	95	/	182	0	0	0.35	0.01
鶴岡地区医師会 荘内地区健康管理センター				1,196 ( 0 )	0	1,124	48	2	22	1.8	16	72.7	16	0	6	/	2	0	0	0.00	0.00	
全日本労働福祉協会 日本健康管理協会 山形健康管理センター				13,259 ( 0 )	0	10,640	2,355	0	264	2.0	146	55.3	84	1	1	59	/	0	0	0.38	0.01	
計				39,857 ( 21,629 )	0	34,888	3,858	384	727	1.8	474	65.2	410	2	3	196	/	259	0	0	0.28	0.01
女																						
やまがた健康増進機構				2,889 ( 2,331 )	0	2,682	143	25	39	1.3	36	92.3	35	2	4	/	23	0	0	5.13	0.07	
県成人病検査センター				5,100 ( 4,468 )	0	4,912	145	15	28	0.5	25	89.3	25	0	3	/	11	0	0	0.00	0.00	
山形市医師会健診センター				11,481 ( 9,765 )	0	10,650	593	80	158	1.4	137	86.7	136	1	1	22	/	65	0	0.63	0.01	
鶴岡地区医師会 荘内地区健康管理センター				809 ( 0 )	0	776	20	0	13	1.6	11	84.6	10	1	0	3	/	0	0	7.69	0.12	
全日本労働福祉協会 日本健康管理協会 山形健康管理センター				8,057 ( 0 )	0	6,577	1,398	0	82	1.0	47	57.3	26	0	18	/	0	0	0	0.00	0.00	
計				28,336 ( 16,564 )	0	25,597	2,299	120	320	1.1	256	80.0	232	4	4	50	/	99	0	1	1.25	0.01
男																						
やまがた健康増進機構				8,046 ( 6,558 )		7,403	413	107	123	1.5	107	87.0	105	2	18	/	91	0	0	1.63	0.02	
県成人病検査センター				10,838 ( 9,377 )		10,266	449	27	96	0.9	72	75.0	71	0	25	/	18	0	0	0.00	0.00	
山形市医師会健診センター				25,988 ( 22,258 )		23,699	1,474	368	447	1.7	331	74.0	330	2	3	117	/	247	0	1	0.45	0.01
鶴岡地区医師会 荘内地区健康管理センター				2,005 ( 0 )		1,900	68	2	35	1.7	27	77.1	26	1	9	/	2	0	0	2.86	0.05	
計				21,316 ( 0 )		17,217	3,753	0	346	1.6	193	55.8	110	1	3	77	/	0	0	0.29	0.00	
女				68,193 ( 38,193 )		60,485	6,157	504	1,047	1.5	730	69.7	642	6	7	246	/	358	0	1	0.57	0.01
計				717,337 ( 149,108 )		648,523	16,005	2,963	3,617	2.4	3,150	87.1	2,890	84	17	377	/	2,198	10	33	2.32	0.06
住民検診 肺がん検診 男女				717,337 ( 9,531 )		7,367	1,686	149	329	3.5	270	82.1	260	6	2	68	/	128	2	0	1.82	0.06
結核検診 男女 計				717,337 ( 226,832 )		668,832	162,755				4,150	83.1	3,792	96	18	691	/	2,684	12	34	1.92	0.04
合 計				717,337 ( 226,832 )		668,832	162,755				4,150	83.1	3,792	96	18	691	/	2,684	12	34	1.92	0.04



平成26年度 肺がん検診成績表(1)X線検査【職域検診分・検診機関別】

1) 区分	2) 人口 26,411 現在	4) X線検査 受診者数 X線検査 受診者数 経年 受診者数 再掲	受診率 (4)/(3) %	5) X線最終決定区分別受診者数 (比較対象による)					6) 要 精 検 率 E(4) %				7) E判定 に対する 受診者 数	精 検 受 診 率 7)/E %	8) 精 検 確 定 結 果 ( 回 報 書 に よ る)				9) 精 検 未 了 受 診 者 数	10) 要 精 検 者 数	11) D判定 に対する 精 検 者 数	12) D判定 からの 肺 癌 患 者 数	13) DE判 定から の治 療 を 要 す る 結 核 患 者 数	原 発 性 肺 が ん ( 確 診)	
				5a) 肺 影 不 能 再 撮 影	5b) 異 常 所 見 を 認 め な い	5c) 異 常 所 見 を 認 め る が 精 査 不 要	5d) 肺 が ん 以 外 の 疾 患 に 対 す る 精 査	5e) E に 対 す る 精 査	8a) 精 検 完 了 者 数	8b) 原 発 性 肺 が ん 患 者 数	8c) 其 他 の 悪 性 新 生 物 患 者 数	8d) 其 他 の 新 生 物 患 者 数			8b)/E 陽 性 反 応 適 中 度	8b)/4 陽 性 反 応 適 中 度									
男		5,196 ( 4,249 )	...	0	4,803	245	57	91	1.8	76	83.5	75	0	1	16	47	0	0	0.00	0.00					
		5,712 ( 4,614 )	...	0	5,374	281	10	47	0.8	28	59.6	28	1	2	19	4	0	0	2.13	0.02					
		14,141 ( 12,170 )	...	0	12,811	812	234	284	2.0	197	69.4	193	2	0	91	146	0	0	0.70	0.01					
		1,221 ( 0 )	...	0	1,157	43	0	21	1.7	17	81.0	17	0	0	4	0	0	0	0.00	0.00					
		12,970 ( 0 )	...	0	10,756	1,955	0	259	2.0	101	39.0	97	3	0	1	0	0	0	1.16	0.02					
		39,240 ( 21,033 )			34,901	3,336	301	702	1.8	419	59.7	410	6	1	5	131	197	0	0.85	0.02					
女		2,827 ( 2,337 )	...	0	2,657	117	20	33	1.2	30	90.9	30	0	0	3	17	0	0	0.00	0.00					
		5,189 ( 0 )	...	0	5,028	132	7	22	0.4	19	86.4	19	1	0	3	6	0	0	4.55	0.02					
		11,119 ( 9,366 )	...	0	10,394	481	64	180	1.6	147	81.7	146	1	0	34	51	0	0	0.56	0.01					
		766 ( 0 )	...	0	735	16	2	13	1.7	13	100.0	13	0	0	1	2	0	0	0.00	0.00					
		7,763 ( 0 )	...	0	6,551	1,117	0	95	1.2	44	46.3	44	0	0	0	0	0	0	0.00	0.00					
		27,664 ( 11,703 )			25,365	1,863	93	343	1.2	253	73.8	252	2	0	3	40	76	0	0.58	0.01					
男		8,023 ( 6,586 )			7,460	362	77	124	1.5	106	85.5	105	0	0	1	19	64	0	0.00	0.00					
		10,901 ( 4,614 )			10,402	413	17	69	0.6	47	68.1	47	2	1	2	22	10	0	2.90	0.02					
		25,260 ( 21,536 )			23,205	1,293	298	464	1.8	344	74.1	339	3	0	4	125	197	0	0.65	0.01					
		1,987 ( 0 )			1,892	59	2	34	1.7	30	88.2	30	0	0	1	4	2	0	0.00	0.00					
女		20,733 ( 0 )			17,307	3,072	0	354	1.7	145	41.0	141	3	0	1	0	0	0	0.85	0.01					
		66,904 ( 32,736 )	9.3		60,266	5,199	394	1,045	1.6	672	64.3	662	8	1	8	171	273	0	0.77	0.01					
計		717,866			717,866	144,829 ( 108,372 )	40.1	1	124,326	14,263	2,706	3,533	2.4	3,063	86.7	3,016	82	14	433	2,012	10	1	2.32	0.06	
住民検診 肺がん検診 男女計		717,866			717,866	143,555	35.1	0	11,770	1,790	309	486	3.4	408	84.0	397	16	3	88	274	2	0	3.29	0.11	
合計		717,866			717,866	226,088	31.5	1	196,362	21,252	3,409	5,064	2.2	4,143	81.8	4,075	106	18	43	692	2,559	12	1	2.09	0.05

平成27年度 肺がん検診成績表(2) 喀痰細胞診 【職域検診分・検診機関別】

1) 区分	2) 人口 274.1 現在	3) X線検査受診者中 高危険群 所属者数	4) 喀痰細胞診受診者数 3)項の(経年 高危険群 所属者中 喀痰容器 提出者数)	受診率 4)/3)	5) 喀痰細胞診最終決定判定区分別受診者数					6) 要精検者数 D + E	精検率 6)/4) %	7) 精検受診者数 7)/6) %	8) 精検確定結果 (回報書による)				9) 精検未受診～未完了の原発性の肺癌疑診患者数	原発性肺がん (確診) 8b)/6) 陽性反応 適中度 8b)/4) 発見率
					5a) A 材料不適 再検査	5b) B 現在異常 を認め ない	5c) C 追加検査 追加検査 追加検査	5d) D ただちに 精密検査	5e) E ただちに 精密検査				8a) 精検完了者数	8b) 原発性肺癌患者数	8c) その他の悪性新生物患者数	8d) その他の新生患者数		
男		1,220	612 ( 369 )	50.2	4	607	1	0	0	0	0.0	0	0	0	0	0	0.00	
	やまがた健康増進機構																	
	県成人病検査センター	80	70 ( 37 )	87.5	0	70	0	0	0	0	0.0	0	0	0	0	0	0.00	
	山形市医師会健診センター	3,753	239 ( 193 )	6.4	34	205	0	0	0	0	0.0	0	0	0	0	0	0.00	
	鶴岡地区医師会																	
	荘内地区健康管理センター	2,132	147 ( 0 )	6.9	0	143	4	0	0	0	0.0	0	0	0	0	0.00		
	全日本労働福祉協会				実施せず						0.0							
	日本健康管理協会	0	0 ( 0 )	0.0	0	0	0	0	0	0	0.0	0	0	0	0	0		
	山形健康管理センター	7,185	1,068 ( 599 )		38	1,025	5	0	0	0	0.0	0	0	0	0	0	0.00	
	計																	
女		22	2 ( 0 )	9.1	0	2	0	0	0	0	0.0	0	0	0	0	0	0.00	
	やまがた健康増進機構																	
	県成人病検査センター	0	0 ( 0 )	0.0	0	0	0	0	0	0	0.0	0	0	0	0	0	0.00	
	山形市医師会健診センター	437	46 ( 41 )	10.5	12	34	0	0	0	0	0.0	0	0	0	0	0	0.00	
	鶴岡地区医師会																	
	荘内地区健康管理センター	156	36 ( 0 )	23.1	0	36	0	0	0	0	0.0	0	0	0	0	0	0.00	
	全日本労働福祉協会				実施せず						0.0							
	日本健康管理協会	0	0 ( 0 )	0.0	0	0	0	0	0	0	0.0	0	0	0	0	0		
	山形健康管理センター	615	84 ( 41 )		12	72	0	0	0	0	0.0	0	0	0	0	0	0.00	
	計																	
男		1,242	614 ( 369 )		4	609	1	0	0	0	0.0	0	0	0	0	0	0.00	
	やまがた健康増進機構																	
	県成人病検査センター	80	70 ( 37 )		0	70	0	0	0	0	0.0	0	0	0	0	0	0.00	
	山形市医師会健診センター	4,190	285 ( 234 )		46	239	0	0	0	0	0.0	0	0	0	0	0	0.00	
	鶴岡地区医師会																	
	荘内地区健康管理センター	2,288	183 ( 0 )		0	179	4	0	0	0	0.0	0	0	0	0	0	0.00	
	全日本労働福祉協会				実施せず						0.0							
	日本健康管理協会	0	0 ( 0 )		0	0	0	0	0	0	0.0	0	0	0	0	0		
	山形健康管理センター	7,800	1,152 ( 640 )		50	1,097	5	0	0	0	0.0	0	0	0	0	0	0.00	
	計																	





## 平成27年度 結核健診から発見された肺がん検診成績表 ≪市町村別≫

1) 市町村	2) 人口 27.4.1 現在 65歳以上	3) 結核 健診 対象者 数 65歳以上	4) X線検査 受診者数 65歳以上	受診率 4)/(3) %	5) X線 最終決定判定区分別 受診者数					6) 要 精 検 率 E/4) %	7) E判定 に対する 精 検 受 診 者 数	精 検 受 診 率 7)/E %	8) 精 検 確 定 結 果 ( 回 報 書 に よ る)				9) 精 検 未 了 受 診 者 数	10) 要 精 検 者 数 D	11) D判定 に対する 精 検 受 診 者 数	12) D判定 からの 肺がん 確定 患者数	13) D判定 からの 治療 を要す る結核 患者数	原発性肺がん ( 確 診 ) 8 b)/E 陽 性 反 応 適 中 度 %	原発性肺がん 8 b)/4) 陽 性 反 応 適 中 度 %
					5 a) A 読影 不能 再撮影	5 b) B 異常所 見を認 めぬ	5 c) C 異常所見 認める が 精 査 不 要	5 d) D 肺がん以 外の疾 患 に 対 す る 精 査	5 e) E 肺がんに 対 す る 精 査				8 a) 精 検 完 了 者 数	8 b) 原 発 性 肺 がん 確 定 者 数	8 c) 其 他 の 悪 性 新 生 物 患 者 数	8 d) 其 他 の 新 生 物 患 者 数							
山形市	12,126	4,377	2,104	48.1	0	1,493	522	4	85	4.0	72	84.7	70	5	0	0	15	4	0	0	5.88	0.24	
寒河江市																							
上山市																							
村山市																							
天童市	17,171	8,382	579	6.9	0	467	76	36	0	0.0	0	0.0	0	0	0	0	0	31	1	0	0.00	0.00	
東根市	12,124	4,388	495	11.3	0	364	96	8	27	5.5	23	85.2	23	0	1	4	4	8	1	0	0.00	0.00	
尾花沢市	6,157	699	472	67.5	0	363	72	20	17	3.6	11	64.7	11	0	0	6	6	16	0	0	0.00	0.00	
山辺町																							
中山町																							
河北町	6,327	2,191	1,834	83.7	0	1,263	491	1	79	4.3	66	83.5	65	0	0	14	1	0	0	0.00	0.00		
西川町																							
朝日町	2,856	669	458	68.5	0	306	130	1	21	4.6	17	81.0	16	0	0	5	1	0	0	0.00	0.00		
大江町	3,053	690	467	67.7	0	293	155	2	17	3.6	16	94.1	16	0	0	1	1	2	0	0.00	0.00		
大石田町	2,585	348	135	38.8	0	114	7	5	9	6.7	9	100.0	2	0	0	7	5	0	0	0.00	0.00		
村山計	62,399	21,744	6,544	30.1	0	4,663	1,549	77	255	3.9	214	83.9	203	5	1	52	68	2	0	1.96	0.08		
新庄市																							
金山町	1,919	1,259	633	50.3	0	594	3	25	11	1.7	9	81.8	8	0	0	3	23	0	0	0.00	0.00		
最上町																							
舟形町																							
真室川町	3,002	1,924	1,279	66.5	0	1,210	10	20	39	3.0	28	71.8	28	1	0	11	12	0	0	2.56	0.08		
大蔵村																							
鮭川村																							
戸沢村	1,713	1,713	235	13.7	0	202	14	7	12	5.1	9	75.0	9	0	0	0	7	0	0	0.00	0.00		
最上計	6,634	4,896	2,147	43.9	0	2,006	27	52	62	2.9	46	74.2	45	1	0	14	42	0	0	1.61	0.05		
米沢市																							
長井市																							
南陽市																							
高島町																							
川西町																							
小国町																							
白鷹町																							
鮎川町	2,537	2,169	602	27.8	0	528	53	14	7	1.2	6	85.7	8	0	0	1	12	0	0	0.00	0.00		
置賜計	2,537	2,169	602	27.8	0	528	53	14	7	1.2	6	85.7	8	0	0	1	12	0	0	0.00	0.00		
鶴岡市																							
酒田市																							
三川町																							
庄内町	5,661	2,926	238	8.1	0	170	57	6	5	2.1	4	80.0	4	0	0	1	6	0	0	0.00	0.00		
遊佐町	5,661	2,926	238	8.1	0	170	57	6	5	2.1	4	80.0	4	0	0	1	6	0	0	0.00	0.00		
庄内計	77,231	31,735	9,531	30.0	0	7,367	1,686	149	329	3.5	270	82.1	260	6	1	2	68	128	2	0	1.82	0.06	

\*本表は、結核健診として実施したものを集計。結核健診を含んで肺がん検診として実施した場合は本表には含まれません。

平成26年度 結核健診から発見された肺がん検診成績表 ≪市町村別≫

1) 市町村	2) 人口 26.4.1 現在 65歳以上	3) 結核 健診 対象者 数 65歳以上	4) X線検査 受診者数 65歳以上	受診率 4)/3) %	5) X線 最終決定判定区別 受診者数					6) 要 精 検 率 E/4) %	7) E判定 に対する 精 検 受 診 者 数 7)/E %	精 検 受 診 率 %	8) 精 検 確 定 結 果 (回 報 書 に よ る)				9) 精 検 未 了 受 診 者 数	10) 要 精 検 者 数 D	11) D判定 に対する 精 検 受 診 者 数	12) D判定 からの 肺がん 確定 患者数	13) D判定 からの 治療 を要す る結核 患者数	原発性肺がん (確定) 8 b)/E 陽性 反応 適中 度 %	8 b)/4) 肺がん 発見率 %
					5 a) A 読影 不能 再撮影	5 b) B 異常所 見を認 めな い	5 c) C 異常所 見を認 めるが 肺がん 以外の 疾患に 対する 精査不 要	5 d) D 肺がん の精査	5 e) E 肺がん に対する 精査				8 a) 精 検 完 了 者 数	8 b) 原 発 性 肺 がん 確 定 者 数	8 c) そ の 他 の 新 生 物 患 者 数	8 d) そ の 他 の 新 生 物 患 者 数							
山形市	11,870	4,281	2,051	47.9	0	1,453	488	3	107	5.2	89	83.2	2	1	2	18	2	0	0	1.87	0.10		
寒河江市																							
上山市																							
村山市																							
天童市	17,335	8,546	534	6.2	0	420	87	27	0	0.0	0	0.0	0	0	0	0	28	1	0		0.00		
東根市	11,828	4,501	539	12.0	0	418	94	4	23	4.3	21	91.3	2	0	2	2	2	0	0	8.70	0.37		
尾花沢市	6,138	546	497	91.0	0	407	43	27	20	4.0	17	85.0	0	0	3	3	24	1	0	0.00	0.00		
山辺町																							
中山町																							
河北町	6,114	1,981	1,858	93.8	0	1,342	441	7	68	3.7	57	83.8	2	1	0	11	7	0	0	2.94	0.11		
西川町	2,313	1,649	161	9.8	0	109	41	0	11	6.8	10	90.9	0	0	1	1	0	0	0	0.00	0.00		
朝日町	2,800	709	553	78.0	0	348	173	2	30	5.4	25	83.3	0	0	6	6	1	0	0	0.00	0.00		
大江町	2,992	1,588	466	29.3	0	308	130	1	27	5.8	24	88.9	2	0	3	3	1	0	0	7.41	0.43		
大石田町	2,567	371	121	32.6	0	98	12	4	7	5.8	5	71.4	0	0	2	2	3	0	0	0.00	0.00		
村山計	63,957	24,172	6,780	28.0	0	4,903	1,509	75	293	4.3	248	84.6	8	2	2	46	68	2	0	2.73	0.12		
新庄市	10,506	3,946	2,347	59.5	0	2,139	47	94	67	2.9	59	88.1	1	1	1	9	84	0	0	1.49	0.04		
金山町	1,897	1,426	849	59.5	0	782	7	34	26	3.1	21	80.8	0	0	7	7	31	0	0	0.00	0.00		
最上町																							
舟形町																							
真室川町	2,990	1,839	1,516	82.4	0	1,434	9	35	38	2.5	31	81.6	1	0	12	12	33	0	0	2.63	0.07		
大蔵村	1,160	581	262	45.1	0	229	0	9	24	9.2	16	66.7	0	0	8	8	7	0	0	0.00	0.00		
鮭川村																							
戸沢村	1,694	847	237	28.0	0	197	31	3	6	2.5	6	100.0	4	0	0	2	2	0	0	66.67	1.69		
最上計	18,247	8,639	5,211	60.3	0	4,781	94	175	161	3.1	133	82.6	6	1	1	36	157	0	0	3.73	0.12		
采沢市																							
長井市																							
南陽市																							
高島町																							
川西町																							
小国町																							
白鷹町	4,805	3,053	1,409	46.2	0	1,257	110	26	16	1.1	13	81.3	0	0	4	4	22	0	0	0.00	0.00		
飯豊町	2,525	2,190	734	33.5	0	631	63	27	13	1.8	11	84.6	1	0	2	2	22	0	0	7.69	0.14		
置賜計	7,330	5,243	2,143	40.9	0	1,888	173	53	29	1.4	24	82.8	23	1	0	6	44	0	0	3.45	0.05		
鶴岡市																							
酒田市																							
三川町																							
庄内町																							
遊佐町	5,557	2,895	221	7.6	0	198	14	6	3	1.4	3	100.0	0	0	0	4	4	0	0	0.00	0.00		
庄内計	5,557	2,895	221	7.6	0	198	14	6	3	1.4	3	100.0	0	0	0	4	4	0	0	0.00	0.00		
県計	95,091	40,949	14,355	35.1	0	11,770	1,790	309	486	3.4	408	84.0	15	3	3	88	273	2	0	3.09	0.10		

\*本表は、結核健診として実施したものを集計。結核健診を含んで肺がん検診として実施した場合は本表には含まれません。

平成27年度 結核健診から発見された肺がん調査表 ‹‹ 結核検診実施市町村合計 ‹›

1) 区分	2) 人口 27.4.1 現在	3) 結核 健診 対象者 数	4) X線検査 受診者数	5) X線最終決定判定区分別 受診者数	6) 要 精 検 率 E/(4)	7) E判定 に対する 精検 受診者 数	精 検 受 診 率 7)/E	8) 精 検 確 定 結 果 (回報書による)			9) 精 検 未 受 診 ～ 未 了 の 原 発 性 肺 癌 疑 患 者 数	10) 要 精 検 者 数 D	11) D判定 に対する 精検 受診者 数	12) D判定 からの 肺がん 確定 患者数	13) D E判 定から の治療 を要す る結核 患者数	原発性肺がん (確診)			
								8 a) 精 検 完 了 者 数	8 b) 原 発 性 肺 がん 確 診 者 数	8 c) 其 他 の 悪 性 新 生 物 患 者 数						8 d) 其 他 の 新 生 物 患 者 数	8 b)/(8 b)/(4)	陽 反 応 適 中 度	
性別	年齢	区分	4)/(3)	5 a) A 読影 不能 再撮影	5 b) B 異常所 見を認 めない	5 c) C 異常所見 認めるが 精査不要	5 d) D 肺がん以 外の疾患 の精査	5 e) E 肺がんに 対する 精査											
	65～69		23.7	0	715	113	15	25	2.9	18	72.0	15	0	0	14	1	0	0.00	0.00
男	70～74		34.2	0	578	98	19	20	2.8	14	70.0	14	0	0	14	0	0	5.00	0.14
性	75～79		34.1	0	629	193	16	38	4.3	27	71.1	26	0	0	13	0	0	0.00	0.00
	80～		32.5	0	996	445	43	74	4.7	62	83.8	58	0	0	39	1	0	0.00	0.00
	男性計		30.7	0	2,918	849	93	157	3.9	121	77.1	113	1	0	80	2	0	0.64	0.02
	65～69		32.4	0	983	98	9	23	2.1	17	73.9	17	1	0	6	0	0	4.35	0.09
女	70～74		39.5	0	900	102	11	22	2.1	20	90.9	21	0	0	11	0	0	4.55	0.10
性	75～79		37.0	0	1,029	182	13	43	3.4	38	88.4	38	1	1	12	0	0	2.33	0.08
	80～		23.0	0	1,537	455	23	84	4.0	74	88.1	71	2	0	19	0	0	2.38	0.10
	女性計		29.6	0	4,449	837	56	172	3.1	149	86.6	147	5	1	48	0	0	2.91	0.09
性別・年齢 不明			0.0	0	0	0	0	0	0.0	0	0.0	0	0	0	0	0	0		
男	計		30.0	0	7,367	1,686	149	329	3.5	270	82.1	260	6	1	128	2	0	1.82	0.06

本表は、結核健診(肺がん検診除く)として実施したものを集計。結核検診を含んで肺がん検診として実施した場合は本表には含みません。

本表は結核検診実施市町村の集計です。

寒河江市・天童市・東根市・尾花沢市・河北町・西川町・朝日町・大江町・大石田町

新庄市・金山町・真室川町・大蔵村・戸沢村・白鷹町・飯豊町・遊佐町

17市町村



平成26年度 結核健診から発見された肺がん検診成績表 ≪ ≫ 結核健診実施市町村合計 ≫

1) 区分	2) 人口 現在	3) 結核 健診 対象者 数	4) X線検査 受診者数	5) X線最終判定区分別 受診者数	6) 要 精 検 率 % E/4)	7) E判定 に対する 精検 受診者 数	精 検 受 診 率 7)/E %	8) 精 検 確 定 結 果 ( <small>回報書による</small> )			9) 精 検 未 了 受 診 者 数	10) 要 精 検 者 数 D	11) D判定 に対する 精検 受診者 数	12) D判定 からの 肺がん 確定 患者数	13) DE判 定から の治療 を要す る結核 患者数	原発性肺がん ( <small>確定</small> ) 8b)/日 陽性 反応 適中度 %	8b)/4 肺がん 発見率 %					
								8a) 精 検 完 了 者 数	8b) 原 発 性 肺 がん 確 定 者 数	8c) 其 他 の 新 生 物 患 者 数								8d) 其 他 の 新 生 物 患 者 数				
性 別 区 分	年 齢 分	性 別	受 診 率 4)/3) %	5a) 肺 影 不 能 再 撮 影 の 精 査	5b) 異 常 所 見 を 認 め ない の 精 査	5c) 異 常 所 見 を 認 め る が 肺 が ん に 対 する 精 査	5d) 肺 が ん に 対 する 精 査	5e) E	6) 要 精 検 率 % E/4)	7) E判定 に対する 精検 受診者 数	精 検 受 診 率 7)/E %	8) 精 検 確 定 結 果 ( <small>回報書による</small> )	9) 精 検 未 了 受 診 者 数	10) 要 精 検 者 数 D	11) D判定 に対する 精検 受診者 数	12) D判定 からの 肺がん 確定 患者数	13) DE判 定から の治療 を要す る結核 患者数	原発性肺がん ( <small>確定</small> ) 8b)/日 陽性 反応 適中度 %	8b)/4 肺がん 発見率 %			
男 性	65~69	11,062	4,302	1,284	29.8	0	1,116	119	27	22	1.7	17	77.3	17	3	0	5	19	1	0	13.64	0.23
	70~74	8,843	3,236	1,143	35.3	0	957	116	33	37	3.2	31	83.8	32	2	0	7	28	0	0	5.41	0.17
	75~79	8,230	3,593	1,437	40.0	0	1,139	201	37	60	4.2	47	78.3	44	2	1	14	29	0	0	3.33	0.14
	80~	12,326	5,989	2,122	35.4	0	1,454	453	94	121	5.7	107	88.4	104	4	0	1	17	87	1	0	3.31
男性計	40,672	17,120	5,986	35.0	0	4,666	889	191	240	4.0	202	84.2	197	11	1	1	43	163	2	0	4.58	0.18
女 性	65~69	10,617	4,022	1,656	41.2	0	1,509	107	10	30	1.8	22	73.3	22	0	0	8	9	0	0	0.00	0.00
	70~74	9,791	3,880	1,778	45.8	0	1,587	133	23	35	2.0	31	88.6	29	1	0	6	22	0	0	2.86	0.06
	75~79	10,680	4,790	2,038	42.5	0	1,759	196	20	63	3.1	55	87.3	53	2	1	10	17	0	0	3.17	0.10
	80~	23,331	11,137	2,895	26.0	0	2,247	465	65	118	4.1	98	83.1	96	1	1	21	62	0	0	0.85	0.03
女性計	54,419	23,829	8,367	35.1	0	7,102	901	118	246	2.9	206	83.7	200	4	2	2	45	110	0	0	1.63	0.05
性別・年齢 不明	0	0	2		0	2	0	0	0	0.0	0	0.0	0	0	0	0	0	0	0	0		0.00
男 女 計	95,091	40,949	14,355	35.1	0	11,770	1,790	309	486	3.4	408	84.0	397	15	3	3	88	273	2	0	3.09	0.10

・ 本表は、結核健診として実施したものを集計。結核健診を含んで肺がん検診として実施した場合は本表には含みません。

・ 本表は、結核健診実施市町村の集計です。・・・ 寒河江市・天童市・東根市・尾花沢市・河北町・西川町・朝日町・大江町・大石田町  
新庄市・金山町・真室川町・大蔵村・戸沢村・白鷹町・飯豊町・遊佐町 17市町村





# 平成23～27年度 肺がん検診成績表(2) - 喀痰細胞診

【住民検診 地域別】

1) 区分	2) 人口 毎年4.1 現在 40歳以上 男女計	3) X線検査受診者中 高年齢者 所属者数	4) 喀痰細胞診受診者数 3) 項の(経年 高年齢者中 所属者数 喀痰容器 提出者数)	受診率 4) / (3) %	5) 喀痰細胞診最終決定判定区分別受診者数					6) 要精検者数 D + E	7) 精検受診者数 7) / (6) %	8) 精検確定結果 (回報書による)				9) 精検未受診～未完了の原発性肺がん患者数	原発性肺がん (確診)	
					5 a) A 材料不適 再検査を ない	5 b) B 現在異常 を認め ない	5 c) C 追加検査 跡	5 d) D ただちに 精密検査	5 e) E ただちに 精密検査			8 a) 精検完了者数	8 b) 原発性肺がん患者数	8 c) その他の悪性新生物患者数	8 d) その他の新生物患者数		8 b) / (6) 陽性反応 適中度 %	8 b) / (4) がん 発見率 %
H23	335,767	7,935	926 ( 392 )	11.7	12	911	3				0.0						0.00	
H24	336,592	8,047	922 ( 385 )	11.5	6	912	2	2		2	0.2	1	50.0	1		0.00	0.00	
H25	336,793	9,110	1,134 ( 430 )	12.4	13	1,120	0	1	0	1	0.1	0	0.0	0	0	0.00	1.00	
H26	339,954	9,373	1,023 ( 430 )	10.9	18	1,005	0	0	0	0	0.0	0	0.0	0	0	0.00	0.00	
H27	331,169	9,487	917 ( 425 )	9.7	18	899	0	0	0	0	0.0	0	0.0	0	0	0.00	0.00	
H23	54,035	1,755	321 ( 173 )	18.3		317	3	1		1	0.3		0.0			0.00	0.00	
H24	53,474	1,608	294 ( 160 )	18.3	2	292					0.0		0.0			0.00	0.00	
H25	53,480	1,782	259 ( 157 )	14.5	4	253	2	0	0	0	0.0	0	0.0	0	0	0.00	0.00	
H26	53,021	1,661	349 ( 236 )	21.0	0	349	0	0	0	0	0.0	0	0.0	0	0	0.00	0.00	
H27	52,852	2,059	392 ( 226 )	19.0	1	204	1	1	0	1	0.3	0	0.0	0	0	0.00	0.00	
H23	139,703	2,299	444 ( 159 )	19.3	18	426					0.0		0.0			0.00	0.00	
H24	139,347	2,487	392 ( 200 )	15.8	8	384					0.0		0.0			0.00	0.00	
H25	139,030	2,700	376 ( 213 )	13.9	18	357	0	1	0	1	0.3	1	100.0	1	0	0.00	0.00	
H26	137,876	3,116	307 ( 160 )	9.9	6	299	0	2	0	2	0.7	1	50.0	1	0	0.00	0.00	
H27	137,892	3,552	369 ( 145 )	10.4	10	359	0	0	0	0	0.0	0	0.0	0	0	0.00	0.00	
H23	189,653	4,473	1,019 ( 749 )	22.8	5	975	37	2		2	0.2	1	50.0	1		0.00	0.00	
H24	189,346	4,427	920 ( 699 )	20.8	7	884	24	4	1	5	0.5	3	60.0	3	1	20.00	0.11	
H25	189,578	6,858	418 ( 245 )	6.1	1	408	8	1	0	1	0.2	0	0.0	0	0	0.00	0.00	
H26	187,015	7,480	416 ( 85 )	5.6	1	414	1	0	0	0	0.0	0	0.0	0	0	0.00	0.00	
H27	171,635	6,737	409 ( 190 )	6.1	3	397	7	1	1	2	0.5	0	0.0	0	0	0.00	0.00	
H23	719,158	16,462	2,710 ( 1,473 )	16.5	35	2,629	43	3	0	3	0.1	1	33.3	1	0	0.00	0.00	
H24	718,759	16,569	2,528 ( 1,444 )	15.3	23	2,472	26	6	1	7	0.3	4	57.1	4	1	14.29	0.04	
H25	718,881	20,450	2,187 ( 1,045 )	10.7	36	2,138	10	3	0	3	0.1	1	33.3	1	0	0.00	0.00	
H26	717,866	21,630	2,095 ( 911 )	9.7	25	2,067	1	2	0	2	0.1	1	50.0	1	0	0.00	0.00	
H27	693,548	21,835	2,087 ( 986 )	9.6	32	1,859	8	2	1	3	0.1	0	0.0	0	0	0.00	0.00	



山形県民のがん検診受診者数の推移(住民検診+職域健診)

区分 年度	対象年齢 の 人口 A 人	住民検診 の 受診者数 B 人	対象年齢 人口に対する 住民検診 受診率B/A %	住民検診 受診対象者 に対する 受診率 %	職域健診の受診者数						住民検診と 職域健診の 受診者合計 D=B+C 人	対人口 受診率 %
					やまがた 健康 推進機構 ① 人	山形県 成人病 検査セン ター ② 人	山形市 医師会 健診セン ター ③ 人	鶴岡地区 医師会 庄内地区 健康管理センタ ー ④ 人	全日本労働 福祉協会 東北支部 ⑤ 人	日本健康管 理協会 山形健康管 理センタ ー ⑥ 人		

<胃がん検診:40歳以上男女計>

23年度	719,158	98,323	13.70%	28.20%	42,512	6,866	17,951	11,280	21,576	11,991	112,176	15.60%	210,499	29.30%
24年度	718,759	97,540	13.60%	27.70%	42,725	6,886	18,359	11,540	21,563	13,126	114,199	15.90%	211,739	29.50%
25年度	718,868	98,571	13.70%	28.10%	43,115	7,091	18,464	11,950	21,270	14,119	116,009	16.10%	214,580	29.80%
26年度	717,866	95,432	13.30%	26.90%	43,996	6,983	18,877	12,580	21,534	14,922	118,892	16.60%	214,324	29.90%
27年度	717,337	93,709	13.06%	26.67%	44,653	7,079	19,166	13,017	22,420	14,968	121,303	16.91%	215,012	29.97%

<大腸がん検診:40歳以上男女計>

23年度	719,158	132,375	18.40%	36.20%	44,458	8,213	21,642	12,021	24,527	12,991	123,852	17.20%	256,227	35.60%
24年度	718,759	135,867	18.90%	36.90%	45,321	8,507	22,395	12,383	25,007	14,098	127,711	17.80%	263,578	36.70%
25年度	718,868	139,997	19.50%	38.30%	46,248	8,466	20,480	12,999	24,741	15,451	128,385	17.90%	268,382	37.30%
26年度	717,866	139,263	19.40%	37.70%	47,711	8,521	21,151	13,843	25,620	16,519	133,365	18.60%	272,628	38.00%
27年度	717,337	141,703	19.75%	38.65%	49,570	8,483	21,758	14,580	27,270	16,925	138,586	19.32%	280,289	39.07%

<肺がん検診(X線検査):40歳以上男女計>

23年度	719,158	135,284	17.30%	36.50%	8,434	8,414	25,163	1,700	/	13,618	57,329	8.00%	192,613	26.80%
24年度	718,759	137,575	17.90%	38.60%	8,199	8,365	26,406	1,705	/	17,518	62,193	8.70%	199,768	27.80%
25年度	718,881	143,708	20.00%	40.70%	8,073	8,370	24,535	1,731	/	19,420	62,129	8.60%	205,837	28.60%
26年度	717,866	144,829	20.20%	40.10%	8,023	10,901	25,260	1,987	/	20,733	66,904	9.30%	211,733	29.50%
27年度	717,337	149,108	20.79%	41.25%	8,046	10,838	25,988	2,005	/	21,316	68,193	9.51%	217,301	30.29%

<子宮がん検診:20歳以上女性計>

23年度	506,572	66,568	13.10%	35.00%	11,412	2,209	6,354	3,587	2,127	2,743	28,432	5.60%	95,000	18.80%
24年度	505,743	65,682	13.00%	34.30%	11,808	2,166	6,755	3,879	2,187	2,934	29,729	5.90%	95,411	18.90%
25年度	504,617	66,356	13.10%	34.50%	12,065	1,987	6,865	4,015	2,539	3,360	30,831	6.10%	97,187	19.30%
26年度	498,683	62,614	12.60%	34.10%	12,162	2,061	6,950	4,272	2,728	3,688	31,861	6.40%	94,475	18.90%
27年度	494,988	62,657	12.66%	33.03%	12,667	2,075	7,283	4,628	2,985	4,086	33,724	6.81%	96,381	19.47%

<乳がん検診 視触診+マンモ併用 :40歳以上女性計>

23年度	386,807	51,611	13.30%	36.80%	9,047	1,844	5,033	4,075	452	1,915	22,366	5.80%	73,977	19.10%
24年度	386,550	50,554	13.10%	36.00%	9,163	1,813	5,238	4,224	461	2,098	22,997	5.90%	73,551	19.00%
25年度	386,525	52,688	13.60%	35.80%	9,425	1,733	5,343	4,275	551	2,312	23,639	6.10%	76,327	19.70%
26年度	386,474	49,663	12.90%	35.70%	9,576	1,762	5,608	4,579	719	2,364	24,608	6.40%	74,271	19.20%
27年度	385,512	49,235	12.77%	34.92%	10,261	1,833	6,008	5,057	1,048	2,584	26,791	6.95%	76,026	19.72%

## 資料 4

2010～2014 粗罹患率:人口10万対 (山形県地域がん登録 平成29年1月)

## 胃

	2010	2011	2012	2013	2014
男	222.2	219.2	224.5	213.5	224.7
女	93.9	101.5	100.8	95.5	108.1
男女計	155.4	157.9	160.0	152.0	163.9

## 大腸

		2010	2011	2012	2013	2014
mがんを含まない	男	135.0	129.8	136.1	137.6	133.3
	女	98.6	100.2	102.5	102.3	104.7
	男女計	116.1	114.4	118.6	119.2	118.4
mがんを含む	男	180.9	173.2	189.1	186.4	180.6
	女	120.0	121.1	122.4	124.8	128.8
	男女計	149.2	146.1	154.4	154.3	153.6

## 肺

	2010	2011	2012	2013	2014
男	142.3	142.1	136.1	141.5	147.8
女	55.6	55.6	59.4	52.9	52.1
男女計	97.2	97.0	96.2	95.3	97.9

## 乳房

	2010	2011	2012	2013	2014
DCISを含まない	96.8	99.5	106.7	104.5	93.8
DCISを含む	111.3	112.6	121.6	118.2	107.8

## 子宮頸部

	2010	2011	2012	2013	2014
上皮内、CIN3を含まない	16.3	14.1	12.9	12.0	12.5
上皮内、CIN3を含む	40.6	45.8	50.1	48.9	48.0

## 子宮体部

	2010	2011	2012	2013	2014
	18.9	22.1	18.6	21.8	21.0

2010～2014 地域別罹患数（山形県地域がん登録 平成29年2月）

胃

	2010	2011	2012	2013	2014
村 山	826	745	720	713	966
最 上	102	157	138	137	138
置 賜	269	364	386	355	426
庄 内	620	562	590	519	598
県外住所	0	0	0	0	5
合 計	1,817	1,828	1,834	1,724	2,133

大腸(mがんを含む)

	2010	2011	2012	2013	2014
村 山	797	690	759	706	859
最 上	100	113	128	154	133
置 賜	257	327	313	343	338
庄 内	590	561	569	547	598
県外住所	0	0	0	0	6
合 計	1,744	1,691	1,769	1,750	1,934

肺

	2010	2011	2012	2013	2014
村 山	517	485	472	479	578
最 上	78	85	94	91	85
置 賜	238	217	232	209	252
庄 内	303	336	304	302	291
県外住所	0	0	0	0	0
合 計	1,136	1,123	1,102	1,081	1,206

乳房(DCISを含む)

	2010	2011	2012	2013	2014
村 山	330	304	358	333	462
最 上	34	48	47	49	44
置 賜	113	140	139	143	194
庄 内	200	187	182	174	193
県外住所	0	0	0	0	0
合 計	677	679	726	699	893

子宮頸部(上皮内がん、CIN3を含む)

	2010	2011	2012	2013	2014
村 山	173	193	171	156	189
最 上	15	15	24	16	11
置 賜	25	25	58	75	82
庄 内	34	43	46	42	66
県外住所	0	0	0	0	1
合 計	247	276	299	289	349

2010～2014 市町村別罹患数（山形県地域がん登録 平成29年2月）

肺

	2010	2011	2012	2013	2014
山形市	222	212	186	196	233
米沢市	74	88	79	74	103
鶴岡市	138	148	157	152	171
酒田市	110	134	108	108	72
新庄市	25	33	37	37	30
寒河江市	26	30	29	37	51
上山市	49	32	28	31	27
村山市	22	29	24	29	33
長井市	36	18	25	29	29
天童市	49	49	55	51	56
東根市	41	45	54	45	64
尾花沢市	24	20	15	15	24
南陽市	37	35	33	33	36
山辺町	10	14	10	12	14
中山町	10	7	16	7	20
河北町	17	23	22	22	17
西川町	10	4	7	10	6
朝日町	11	8	10	9	13
大江町	10	6	9	5	7
大石田町	16	6	7	10	13
金山町	5	14	10	6	9
最上町	14	7	12	10	13
舟形町	10	10	11	10	12
真室川町	8	8	11	12	9
大蔵村	2	2	2	3	2
鮭川村	10	3	7	8	5
戸沢村	4	8	4	5	5
高畠町	23	28	21	24	28
川西町	27	17	23	19	15
小国町	13	9	5	6	10
白鷹町	13	15	24	15	23
飯豊町	15	7	22	9	8
三川町	7	7	6	11	8
庄内町	29	29	19	19	27
遊佐町	19	18	14	12	13
県外住所	0	0	0	0	0
合計	1,136	1,123	1,102	1,081	1,206





平成25～27年度呼吸器検診(肺がん検診・結核健診)発見肺がん症例の患者調査票確認結果

資料 5

＜肺がん検診 回報書の結果＞

回報書の結果	H25年度	H26年度	H27年度
E判定に対する精検受診者数	3,186	3,057	3,150
8a)精検完了者数	3,133	3,010	2,890
8b)原発性肺癌確認患者数	64	82	84
8c)その他の悪性新生物患者数	10	14	12
8d)その他の新生物患者数	25	32	211
9)精検未受診～未完了の肺癌疑診患者数	434	433	377

調査票再確認結果	H25年度	H26年度	H27年度
8b)原発性肺癌確認患者数	59	70	92
8c)その他の悪性新生物患者(転移・既診等)数	4	2	3
8d)その他の新生物患者(良性腫瘍等)数	1	2	2
8e)治療を要する肺結核患者数	0	0	0
9)肺癌疑診患者(組織学的診断に至らなかったもの)数 紹介を含む	23	49	34
8x)精検完了者(善変なし、他の肺疾患)数	6	19	15
△)不明(回答なし、来院歴なし)数	26	13	3
その他(分類不能)	-	-	3
合計	119	155	152

＜原発性肺癌臨床病期分類＞

組織型	H25年度	H26年度	H27年度
腺癌	38	47	62
扁平上皮癌	11	15	14
小細胞癌	5	3	3
大細胞癌	1	1	3
その他の組織型	3	2	5
組織型不明	1	2	3
未記入	-	-	2
合計	59	70	92

ステージ	H25年度	H26年度	H27年度
I A	24	29	32
I B	7	8	16
II A	5	8	5
II B	3	0	3
III A	3	10	8
III B	5	3	4
IV	9	12	17
病期不明	3	0	7
合計	59	70	92

＜結核健診 回報書の結果＞

回報書の結果	H25年度	H26年度	H27年度
E判定に対する精検受診者数	532	408	270
8a)精検完了者数	555	397	260
8b)原発性肺癌確認患者数	11	16	6
8c)その他の悪性新生物患者数	1	3	1
8d)その他の新生物患者数	5	3	2
9)精検未受診～未完了の肺癌疑診患者数	82	88	68

調査票再確認結果	H25年度	H26年度	H27年度
8b)原発性肺癌確認患者数	18	13	12
8c)その他の悪性新生物患者(転移・既診等)数	1	0	1
8d)その他の新生物患者(良性腫瘍等)数	0	0	0
8e)治療を要する肺結核患者数	0	0	0
9)肺癌疑診患者(組織学的診断に至らなかったもの)数 紹介を含む	4	15	8
8x)精検完了者(善変なし、他の肺疾患)数	3	3	0
△)不明(回答なし、来院歴なし)数	3	2	0
合計	29	33	22

＜原発性肺癌臨床病期分類＞

組織型	H25年度	H26年度	H27年度
腺癌	8	9	9
扁平上皮癌	7	3	3
小細胞癌	1	0	0
その他の組織型	0	0	0
組織型不明	2	1	0
合計	18	13	12

ステージ	H25年度	H26年度	H27年度
I A	4	4	3
I B	3	3	3
II A	1	1	1
II B	1	3	0
III A	2	0	3
III B	4	0	1
IV	2	1	1
病期不明	1	1	0
合計	18	13	12

平成27年度呼吸器検診による肺がん( )患者調査票

( 肺がん検診 ・ 結核健診 )


山形県生活習慣病検診等管理指導協議会 山形県医師会呼吸器検診中央委員会

フリカナ		生年月日	
患者氏名		年齢・性別	歳 ( )
市町村名		喫煙指数	

一次検診	検診受診日		
	X線判定区分	E	細胞診判定区分

精密検査	医療機関受診日	
精検確定結果 ( 回報書に記載されている結果ではなく、最終的な精密検査の結果を記載してください )	8b) 原発性肺癌確定患者(組織診もしくは細胞診による)	
	8c) その他の悪性新生物患者(転移性等)(診断名・組織型 )	
	8d) その他の新生物患者(良性新生物等)(診断名 )	
	8e) 治療を要する肺結核患者	
	9) 肺癌疑診患者(原発性肺癌を疑っているにもかかわらず組織(細胞)診に至っていない要精検者)	
	8x) 精検完了者(著変なし, 他の(肺)疾患 [要治療, 治療不要])	
	△) 不明(回答なし, 受診歴なし) (詳細は肺癌取扱い規約参照)	

8b) 原発性肺癌確定患者は以下の項目も記載

病変部位 ( X線所見 )	ア) 肺門型    イ) 肺野型 ウ) 右( 上葉, 中葉, 下葉 ) エ) 左( 上葉, 下葉 )	X線所見 
組織分類	ア) 扁平上皮癌    イ) 腺癌    ウ) 小細胞癌    エ) 大細胞癌 オ) その他の組織型( )    カ) 組織型不明	
臨床病期分類	T ( X 0 is 1a 1b 2a 2b 3 4 )    N ( X 0 1 2 3 ) M ( 0 1a 1b ) (Mの部位 )    ステージ ( )	
大きさ(X線)	(    ×    mm)	
術後病期分類	T ( X 0 is 1a 1b 2a 2b 3 4 )    N ( X 0 1 2 3 ) m ( 0 1a 1b ) (mの部位 )    ステージ ( )	
大きさ(手術)	(    ×    ×    mm)	
切除術の根治性	ア) 完全切除    イ) 非完全切除    ウ) 判定不能切除    エ) 根治性不明切除 オ) 切除せず    カ) 切除の有無不明	
内科的治療	キ) 化学療法    ク) 放射線療法    ケ) 対症療法    コ) 治療せず	
手術(治療開始)日	平成    年    月    日	
予後	ア) 生存 (平成    年    月    日)    イ) 死亡 (平成    年    月    日)	

備考・その他	
--------	--

医療機関名		担当医師名	
-------	--	-------	--

山形県生活習慣病検診等管理指導協議会設置要領

(目的及び設置)

第1条 がん、心臓病や脳卒中等の生活習慣病の動向を把握し、また、市町村、医療保険者等で実施される健康診査の実施状況や検診実施機関の精度管理の状況を把握・評価して専門的な見地から適切な指導を行うため、山形県生活習慣病検診等管理指導協議会(以下「協議会」という。)を設置・運営する。

(組織)

第2条 協議会に、循環器疾患等部会、消化器(胃がん・大腸がん)部会、子宮がん部会、肺がん部会、乳がん部会及びがん登録委員会(以下「各部会」という。)を置く。

2 各部会の連絡・調整を図るため、全体会を置く。

(委員)

第3条 協議会の委員は、各部会にあつては8名以内とし、知事が任命または委嘱する。

2 各部会の部会長は、全体会の委員となる。

(任期)

第4条 委員の任期は2年とする。ただし、再任を妨げない。

2 委員の欠員による補欠委員の任期は、前任者の残任期間とする。

(部会役員)

第5条 各部会に、部会長1名、副部会長1名を置く。

2 部会長及び副部会長は、互選により選出する。

3 部会長に事故あるときは、副部会長がその職務を行う。

(会議)

第6条 各部会の会議は、必要に応じて部会長が招集し、その議長となる。

2 各部会は、関係者から意見を聴取することができる。

(全体会)

第7条 全体会の役員及び会議について、第5条及び第6条の規定を準用する場合において、「各部会」を「全体会」に、「部会長」を「会長」に、「副部会長」を「副会長」に読み替えるものとする。

(各部会の構成及び運営)

第8条 各部会の構成及び運営は、「健康診査管理指導等事業実施のための指針」(改正：平成20年3月31日付け、健総発第0331012号厚生労働省健康局総務課長通知)に規定するとおりとする。

(庶務)

第9条 協議会の庶務は、山形県健康福祉部健康長寿推進課で処理する。

(補則)

第10条 この要領に定めるもののほか、協議会の設置・運営に関し必要な事項は、知事が別に定める。

附則 平成10年 7月 1日 施行

平成18年 4月18日 一部改正

平成20年 5月22日 一部改正

平成25年 4月 1日 一部改正





健総発第0331012号  
平成20年3月31日

各 都道府県衛生主管部（局）長 殿

厚生労働省  
健康局総務課長

### 健康診査管理指導等事業実施のための指針について

平成18年の医療制度改革において、老人保健法（昭和57年法律第80号）が高齢者の医療の確保に関する法律に全面改正され、医療保険者に40歳以上74歳以下の被保険者及び被扶養者に対する生活習慣病予防に着目した特定健康診査及び特定保健指導（以下「特定健診・保健指導」という。）の実施が義務付けられた。

これに伴い、従来の基本健康診査を中心とする老人保健事業のうち、特定健診・保健指導を含む高齢者の医療の確保に関する法律に定められたもの以外については、健康増進法（平成14年法律第103号）第17条第1項及び第19条の2に基づく健康増進事業として、引き続き市町村（特別区を含む。以下同じ。）が実施することとされた。

また、平成10年度に一般財源化された際、老人保健法に基づかない事業と整理されたがん検診についても、健康増進法第19条の2に基づく健康増進事業と位置付け、引き続き市町村において実施することとしている。

上記に伴い、生活習慣病検診等管理指導協議会の設置及び運営、生活習慣病検診従事者指導講習会の開催、生活習慣病登録・評価事業、地域・職域連携推進協議会の設置及び運営等については、事業の重要性等にかんがみ、「健康診査管理指導等事業実施のための指針」を別添のとおり定めたので、平成20年度以降における本事業の実施に際し参考とされたく特段の御配慮をお願いする。

別 添

## 健康診査管理指導等事業実施のための指針

### 第1 事業の目的

心臓病、脳卒中等の生活習慣病予防対策として保健事業等が広く実施されているが、このうち健康診査については、精度管理の面から要精検率や疾病発見率等の把握が重要であるほか、健康診査に従事する者の資質の向上、細胞検査士の養成が必要である。

また、地域保健サービスとしての保健事業の効率的な実施のための職域保健サービスとの連携の必要性が高まってきている。

このため、がん、脳卒中等の生活習慣病の動向を把握し、また、市町村、医療保険者等で実施される健康診査の実施状況や検診実施機関の精度管理の状況を把握・評価して専門的な見地から適切な指導を行うとともに、これら健康診査に従事している者の資質の向上や細胞検査士の養成を行うほか、保健指導に当たる市町村保健師等の研修を行い、また、職域保健サービス提供主体との協議の場を設けて相互の連携の強化を図り、もって保健事業等がより効果的、効率的に実施されることを目的とする。

### 第2 事業の実施主体

都道府県とする。

### 第3 生活習慣病検診等管理指導協議会の設置及び運営

#### 1 趣旨

都道府県は、がん、心臓病等の生活習慣病の動向を把握し、また、市町村、医療保険者及び検診実施機関に対し、検診の実施方法や精度管理の在り方等について専門的な見地から適切な指導を行うために、生活習慣病検診等管理指導協議会を設置・運営するものである。

#### 2 組織

生活習慣病検診等管理指導協議会は、循環器疾患等部会、胃がん部会、子宮がん部会、肺がん部会、乳がん部会、大腸がん部会及び生活習慣病登録・評価等部会の7部会で構成するものとする。

(中 略)

オ 検診実施機関（細胞診検査センターを含む。）における細胞診検査の精度の向上を図るため、検体の抜取り調査等により判定結果を評価し、並びに検体の処理数及び保存状況等について評価し、今後における精度管理の在り方について検討し、検診実施機関に対する指導又は助言を行うとともに、精度管理上の問題が認められるにもかかわらず、改善のための措置をとらない検診実施機関については、検診を委託することが適切でない旨の情報提供を市町村に対し行う。また、これらの業務を適切に行うため、市町村、検診実施機関等と連携し、報告書の「子宮頸がん検診のための事業評価のためのチェックリスト（検診実施機関用）」を参考とするなどして、事業評価を実施するとともに、必要に応じて検診実施機関の現地調査を行う。

カ その他子宮がん検診の精度の維持・向上のために必要な事項を検討する。

キ アからカまでの検討結果については、市町村及び検診実施機関等に対し説明会や個別指導等を通じて周知を図り、それぞれの事業改善を求める。また、住民が自ら受けるがん検診の質を判断できるよう、検討結果（個別の市町村の状況を含む。）をホームページに掲載する等の方法により公表する。

ク アからカまでの検討及び調査の際には、報告書を参照する。

---

## 6 肺がん部会

### (1) 部会の構成

肺がん部会は、保健所、医師会、日本肺癌学会及び日本臨床細胞学会等に所属する学識経験者、診療放射線技師等「感染症の予防及び感染症の患者に対する医療に関する法律（平成10年法律第114号）に規定する定期の健康診断等にかかわる専門家によって構成するものとする。

### (2) 部会の運営

肺がん部会は、次の事項について審議し、その結果を都道府県知事に報告するものとする。

ア 市町村において実施した肺がん検診の受診率、要精検率、精検受診率、エックス線検査受診者中の高危険群所属率、陽性反応適中度及びがん発見率等の指標を把握し、以下の検証を行うことにより、広域的見地から肺がん検診の事業評価を行い、地域医師会、検診実施機関、精密検査機関等関係者に対する指導又は助言を行う。また、その効果や効率を評価し、今後の肺がん検診の実施方法等について検討する。

・ 各指標について全国数値との比較を行う等の方法により、都道府

県全体としての肺がん検診の事業評価を行う。

- ・ 各指標について市町村ごとの検討を行い、各市町村間、都道府県及び全国における数値との比較において大きなばらつきがないか検証する。
- ・ 各指標について検診実施機関の間で大きなばらつきがないか検証する。

イ 特に、精密検査の結果肺がんと診断された症例については、検討会を設ける等の方法により、その検診受診歴、病期、治療の状況等を検討し、検診の効果や効率を評価する。

ウ 各指標について、市町村や検診実施機関の間で大きなばらつきがある場合等には、報告書の「がん検診の事業評価における主要指標について」等を参考として、検診実施機関の精度管理上の問題か、がん検診の対象集団の特性の差異によるものかなど、問題の所在を明らかにするように努める。

エ 市町村における精密検査の未受診者に対する受診指導について、その実施手法、実施間隔等を把握し、精検受診率を向上させるための具体的な改善策を検討する。

オ 検診実施機関における精度管理の状況を把握するため、エックス線写真の良否、判定の結果、読影の体制等について評価し、今後における精度管理の在り方について検討する。また、検診実施機関（細胞診検査センターを含む。）における細胞診検査の精度の向上を図るため、検体の抜き取り調査等により判定結果を評価し、並びに検体の処理数及び保存状況等について評価し、今後における精度管理の在り方について検討する。

上記の検討結果を踏まえ、検診実施機関に対する指導又は助言を行うとともに、精度管理上の問題が認められるにもかかわらず、改善のための措置をとらない検診実施機関については、検診を委託することが適切でない旨の情報提供を市町村に対し行う。

また、これらの業務を適切に行うため、名簿等の作成により読影医師の把握に努めるとともに、市町村、検診実施機関等と連携し、報告書の「肺がん検診のための事業評価のためのチェックリスト（検診実施機関用）」を参考とするなどして、事業評価を実施するほか、必要に応じて検診実施機関の現地調査を行う。

カ その他肺がん検診の精度の維持・向上のために必要な事項を検討する。

キ アからカまでの検討結果については、市町村及び検診実施機関等に



対し説明会や個別指導等を通じて周知を図り、それぞれの事業改善を求める。また、住民が自ら受けるがん検診の質を判断できるよう、検討結果（個別の市町村の状況を含む。）をホームページに掲載する等の方法により公表する。

ク アからカまでの検討及び調査の際には、報告書を参照する。

## 7 乳がん部会

### (1) 部会の構成

乳がん部会は、保健所、医師会及び日本乳癌検診学会等に所属する学識経験者等乳がん検診にかかわる専門家によって構成するものとする。

### (2) 部会の運営

乳がん部会は、次の事項について審議し、その結果を都道府県知事に報告するものとする。

ア 市町村において実施した乳がん検診の受診率、要精検率、精検受診率、陽性反応適中度及びがん発見率等の指標を把握し、以下の検証を行うことにより、広域的見地から乳がん検診の事業評価を行い、地域医師会、検診実施機関、精密検査機関等関係者に対する指導又は助言を行う。また、その効果や効率を評価し、今後の乳がん検診の実施方法等について検討する。

- ・ 各指標について全国数値との比較を行う等の方法により、都道府県全体としての乳がん検診の事業評価を行う。
- ・ 各指標について市町村ごとの検討を行い、各市町村間、都道府県及び全国における数値との比較において大きなばらつきがないか検証する。
- ・ 各指標について検診実施機関の間で大きなばらつきがないか検証する。

イ 特に、精密検査の結果乳がんと診断された症例については、検討会を設ける等の方法により、その検診受診歴、病期、治療の状況等を検討し、検診の効果や効率を評価する。

ウ 各指標について、市町村や検診実施機関の間で大きなばらつきがある場合等には、報告書の「がん検診の事業評価における主要指標について」等を参考として、検診実施機関の精度管理上の問題か、がん検診の対象集団の特性の差異によるものかなど、問題の所在を明らかにするように努める。

エ 市町村における精密検査の未受診者に対する受診指導について、その実施手法、実施間隔等を把握し、精検受診率を向上させるための具