

平成29年度山形県生活習慣病検診等管理指導協議会
がん登録委員会 次 第

日 時：平成30年3月7日（水）午後3時30分
場 所：県庁12階 1201会議室

1 開 会

2 あいさつ

3 協 議

(1) 山形県がん実態調査（地域がん登録）の実施状況について

(2) 全国がん登録について

(3) その他

4 閉 会

平成29年度山形県生活習慣病検診等管理指導協議会
がん登録委員会 出席者名簿

日時：平成30年3月7日（水）午後3時30分～
場所：県庁 12階 1201会議室

山形県生活習慣病検診等管理指導協議会・がん登録委員会委員

	所 属	職 名	氏 名	備考
1	山形県医師会	会 長	徳 永 正 靱	委員長
2	山形大学医学部産科婦人科学講座	教授	永 瀬 智	
3	最上保健所	医療監(兼)所長	藤 井 俊 司	
4	山形県立新庄病院	院 長	八 戸 茂 美	
5	山形県立がん・生活習慣病センター	副所長	福 島 紀 雅	欠席
6	国立がん研究センター がん対策情報センター	がん登録センター 全国がん登録分析室 室長	柴 田 亜 希 子	

*がん診療連携拠点病院

	所 属	職 名 等	氏 名	備考
1	山形県立中央病院	事務員	横尾奈穂子	
2	山形大学医学部附属病院	医療支援課主任 診療情報管理士	後藤貴子	
3	山形市立病院済生館	呼吸器内科長	岩 渕 勝 好	
		診療情報管理士	柏 倉 夏 枝	
4	山形県立新庄病院	医療事務	斎藤まゆみ	
5	公立置賜総合病院	診療情報管理係長(兼)医事情報課主査	山 口 聖 子	
6	日本海総合病院	医療情報課 主事	加藤輝香	
		医事課 主事	高橋宏知	
7	鶴岡市立荘内病院	医事課 医事係長	齋藤良徳	
8	山形県立がん・ 生活習慣病センター	事務員	宇野智美	
		事務員	中村早苗	

*事務局

	所 属	職 名	氏 名	備考
1	県健康福祉部	医療統括監	阿彦忠之	
2	県健康長寿推進課健康づくりプロジェクト推進室	室 長	貝 沼 浩 則	
3	県健康長寿推進課健康づくりプロジェクト推進室	室長補佐	音 山 優 子	
4	県健康長寿推進課健康づくりプロジェクト推進室 (併) 県立がん・生活習慣病センター がん対策部	がん対策専門員 (併) 副部長	布 宮 倫	
5	県健康長寿推進課健康づくりプロジェクト推進室	主 査	木村真由美	
6	県健康長寿推進課健康づくりプロジェクト推進室 (併) 県立がん・生活習慣病センター がん対策部	主 査	彗 田 豊 美	
7	県健康長寿推進課健康づくりプロジェクト推進室	主 事	富 谷 道 子	

山形県生活習慣病検診等管理指導協議会がん登録委員会資料一覧

資料 1

- ・ 山形県のがん 2015 (平成 27 年)
山形県がん実態調査報告の抜粋 1～18
- ・ 平成 28 年度 県がん実態調査資料利用承認状況 19

資料 2

- ・ 全国がん登録について 20～22

参考資料

- ・ 山形県生活習慣病等管理指導協議会設置要領 23
- ・ 健康診査管理指導等実施のための指針 24～28

山形県医師会届出件数：遡り調査回答を含む

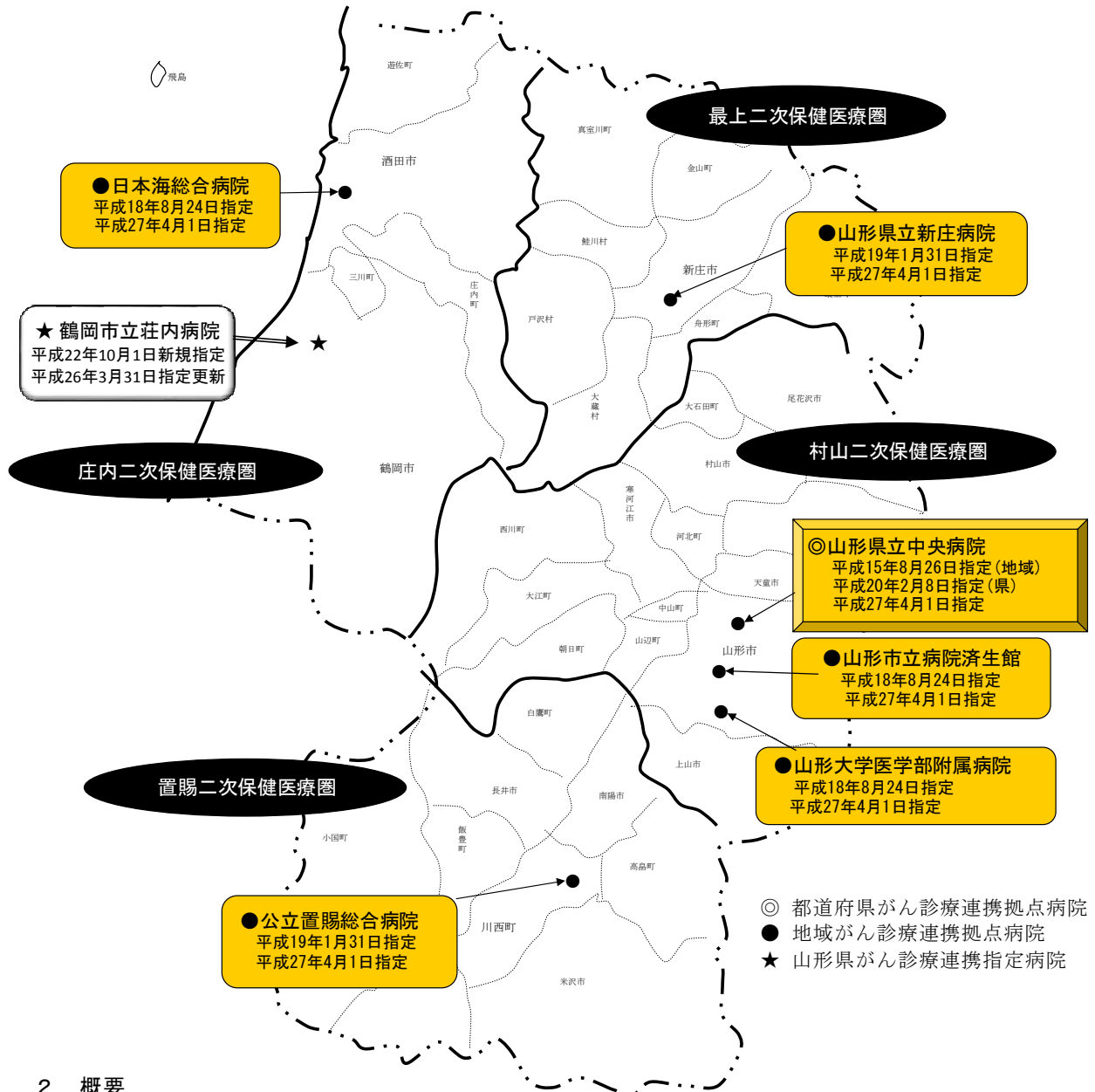
	医療機関名称	平成 24 年度	平成 25 年度	平成 26 年度	平成 27 年度	平成 28 年度
	総数	13,049	10,343	15,831	13,095	13,646
がん診療連携拠点病院	県立中央病院	1,830	1,727	4,069	2,216	2,167
	山形大学医学部附属病院	3,419	1,959	1,912	2,029	2,329
	山形市立病院済生館	1,001	946	1,012	1,086	1,072
	県立新庄病院	788	387	590	824	729
	日本海総合病院	1,696	59	3,228	1,466	1,754
	公立置賜総合病院	899	990	994	1,107	1,044
	小計	9,633	6,068	11,805	8,728	9,095
村山二次保健医療圏	東北中央病院	26	20	14	46	45
	山形済生病院	298	317	518	552	1,013
	篠田総合病院	16	27	25	41	29
	天童温泉篠田病院	27	25	33	93	26
	至誠堂総合病院	35	67	68	95	60
	小白川至誠堂病院	40	31	61	79	49
	山形徳洲会病院	19	15	19	34	14
	県立河北病院	289	260	393	422	191
	国立病院機構山形病院	6	5	7	11	10
	天童市民病院	24	14	15	22	0
	寒河江市立病院	20	86	23	30	26
	朝日町立病院	19	17	28	6	21
	西川町立病院	10	14	10	10	18
	北村山公立病院	95	70	179	116	112
	吉岡病院	1	0	0	1	0
	みゆき会病院	27	84	30	25	48
山形ロイヤル病院	0	25	40	75	36	
その他の医療機関	123	115	77	131	130	
小計	1,075	1,192	1,540	1789	1,828	
最上二次保健医療圏	新庄徳洲会病院	40	40	37	59	67
	町立金山診療所	2	4	5	9	5
	最上町立最上病院	14	20	17	47	31
	町立真室川病院	0	0	17	36	26
	その他の医療機関	10	15	20	23	2
	小計	66	79	96	174	130
置賜二次保健医療圏	米沢市立病院	105	786	495	445	857
	三友堂病院	355	364	369	223	289
	舟山病院	0	0	0	7	42
	公立置賜南陽	0	0	13	39	24
	公立置賜長井病院	19	21	22	25	30
	小国町立病院	10	18	18	38	16
	川西湖山病院	15	10	7	16	13
	その他の医療機関	20	15	32	77	30
小計	540	1,204	936	815	1,301	
庄内二次保健医療圏	酒田医療センター	129	61	0	11	50
	鶴岡市立荘内病院	979	924	960	904	882
	酒田市立八幡病院	11	9	10	19	22
	鶴岡協立病院	97	28	25	48	0
	斎藤胃腸クリニック	139	190	168	99	76
	医療法人本間病院	92	109	108	111	44
	宮原病院	18	36	43	71	37
	山形愛心会庄内余目病院	187	384	95	212	90
	順仁堂遊佐病院	0	0	0	0	0
	その他の医療機関	58	41	29	69	85
小計	1,710	1,782	1,438	1544	1,286	
県外		25	18	16	45	6

その他の届出医療機関（順不同）

山形厚生病院、敬愛会尾花沢病院、独立行政法人国立病院機構山形病院、白壁内科クリニック、八鍬医院、塩野胃腸科内科医院、千歳篠田病院、長岡医院（上山市）、二本松会上山病院、二本松会山形さくら町病院、矢吹病院、原田医院、白田医院、土田医院、アトリエS、前田クリニック、秋野病院、小原病院、城西医院、高橋胃腸科内科医院、佐藤内科、後藤医院（大石田町）、柴田内科循環器科クリニック、かほく紅花クリニック、星川医院、きねぶち医院、吉川記念病院、かすかわ醫院、阿達医院、佐藤病院、鈴木内科医院（南陽市）、松田外科医院、梅津医院、後藤医院（南陽市）、中條医院、鶴岡協立リハビリテーション病院、藤吉内科医院、三川病院、乙黒医院、阿部内科胃腸科医院、阿部医院、サイトー内科、岡田内科循環器科クリニック、鶴岡協立病院附属クリニック

山形県の二次保健医療圏とがん診療連携拠点病院

1 圏域図



2 概要

（平成 29年 12月 1日現在）

医療圏名	面積(km ²) H27.10.1現在	人口(人) H29.11.1現在	人口割合(%)	人口密度(人)	病院数 H29.9.1現在	がん診療連携拠点(指定)病院		
						拠点病院	指定病院	計
村山	2,619.39	544,200	49.4	207.8	33	3	0	3
最上	1,803.23	74,955	6.8	41.6	5	1	0	1
置賜	2,495.24	209,022	19.0	83.8	15	1	0	1
庄内	2,405.29	272,627	24.8	113.3	16	1	1	2
計	9,323.15	1,100,804	100.0	118.1	69	6	1	7

遡り調査（平成 28～29 年度実施、2014・2015 年死亡小票由来）

<2014 年>

医療機関名	依頼数	回答数	割合
(千歳)医療法人篠田好生会千歳篠田病院	2	2	100%
(上山)医療法人二本松会上山病院	3	3	100%
(山形)医療法人二本松会山形さくら町病院	2	2	100%
山形県立こころの医療センター	1	1	100%
(山形)独立行政法人国立病院機構山形病院	4	4	100%
山形県立中央病院	7	7	100%
山形市立病院済生館	9	9	100%
天童市民病院	12	12	100%
社会福祉法人恩賜財団済生会山形済生病院	11	11	100%
公立学校共済組合東北中央病院	30	30	100%
医療法人篠田好生会篠田総合病院	29	18	62%
医療法人横山厚生会横山病院	1	1	100%
医療法人篠田好生会天童温泉篠田病院	10	7	70%
医療法人社団松柏会至誠堂総合病院	4	4	100%
(小白川)医療法人社団小白川至誠堂病院	10	10	100%
矢吹病院 山形市	2	2	100%
山形県立河北病院	20	20	100%
朝日町立病院	2	2	100%
西川町立病院	8	8	100%
北村山公立病院	30	28	93%
山形県立新庄病院	43	43	100%
町立真室川病院	11	11	100%
町立金山診療所	3	3	100%
最上町立最上病院	14	14	100%
日本海総合病院酒田医療センター 酒田市	29	29	100%
酒田市立八幡病院	10	10	100%
医療法人本間病院	11	11	100%
順仁堂遊佐病院 遊佐町	12	0	0%
鶴岡市立荘内病院	18	18	100%
公立高島病院	24	0	0%
(南陽)公立置賜南陽病院	16	16	100%
(長井)公立置賜長井病院	15	15	100%
白鷹町立病院	16	0	0%
小国町立病院	5	5	100%
米沢市立病院	21	21	100%
財団法人三友堂病院	2	2	100%
医療法人舟山病院	23	23	100%
医療法人宮原病院	4	4	100%
寒河江市立病院	17	16	94%
鶴岡協立病院 鶴岡市	37	0	0%
斎藤胃腸クリニック 鶴岡市	4	4	100%
佐藤病院 南陽市	1	1	100%
国立大学法人山形大学医学部附属病院	9	9	100%
社会医療法人みゆき会 みゆき会病院	26	26	100%
山田菊地医院 山形市	1	1	100%
医療法人社団山形愛心会庄内余目病院	3	3	100%
日本海総合病院 酒田市	39	39	100%
山形厚生病院 山形市	2	2	100%
医療法人社団明山会山形ロイヤル病院	6	6	100%
医療法人敬愛会尾花沢病院	15	15	100%
公立置賜総合病院	24	24	100%
新庄徳洲会病院 新庄市	32	32	100%
川西湖山病院	5	5	100%
山形徳洲会病院 山形市	11	11	100%
医療法人社団愛陽会三川病院	4	4	100%
医療法人杏山会吉川記念病院	8	8	100%

医療機関名	依頼数	回答数	割合
べにばな内科クリニック 山形市	1	1	100%
原田医院 上山市	3	3	100%
高野せきね外科・眼科クリニック 上山市	1	0	0%
長岡医院 上山市	4	4	100%
鞍掛胃腸科内科医院 天童市	1	1	100%
松田医院 天童市	1	1	100%
中正堂高橋医院 寒河江市	1	1	100%
青木医院 河北町	1	1	100%
板坂医院 河北町	2	2	100%
奥山医院 大江町	1	1	100%
医療法人八嶽医院 村山市	2	2	100%
上田診療所 酒田市	4	0	0%
村山医院 酒田市	1	1	100%
菅原医院 庄内町	1	1	100%
岡田医院 鶴岡市	3	0	0%
医療法人弘永会斎藤内科医院 鶴岡市	1	0	0%
阿部医院 鶴岡市湯温海	3	3	100%
後藤医院 南陽市	1	1	100%
阿達医院 長井市	2	2	100%
小関内科胃腸科医院 寒河江市	1	1	100%
医療法人池田内科医院 酒田市	1	1	100%
医療法人かすかわ醫院 高島町	1	1	100%
菅原外科内科医院 酒田市	1	0	0%
橘医院 山形市	1	1	100%
きくち内科医院 山形市	1	1	100%
サイトー内科 酒田市	1	1	100%
尾花沢市中央診療所	1	0	0%
鈴木内科医院 南陽市	2	2	100%
鈴木外科・胃腸科医院 山形市	1	1	100%
須田整形外科医院 上山市	1	0	0%
阿部内科胃腸科医院 庄内町	1	1	100%
羽根田医院 村山市	2	2	100%
白田医院 大江町	6	3	50%
真島医院 鶴岡市	1	1	100%
医療法人尾形内科胃腸科医院 酒田市	1	1	100%
内科・胃腸科高橋医院 天童市	1	1	100%
星川医院 尾花沢市	1	0	0%
医療法人土田医院 新庄市	2	2	100%
小野内科胃腸科クリニック 村山市	2	2	100%
アトリエS 山形市	3	2	67%
岡田内科循環器科クリニック 酒田市	3	3	100%
佐藤清医院 山形市	1	0	0%
前田クリニック 山形市	1	1	100%
鶴岡協立病院附属クリニック 鶴岡市	2	1	50%
さかい往診クリニック 酒田市	6	0	0%
医療法人社団伍光会 北村山在宅診療所	3	3	100%
心臓・血圧満天クリニック	1	1	100%
医療法人影沢内科医院	1	1	100%
松浦内科医院	1	1	100%
協立大山診療所	1	0	0%
あきらクリニック	1	1	100%
藤田医院	1	1	100%
ほんまクリニック	1	1	100%
かほく紅花クリニック	2	2	100%
計	809	677	84%

遡り調査（平成28～29年度実施、2014・2015年死亡小票由来）

<2015年>

医療機関名	依頼数	回答数	割合
(千歳)医療法人篠田好生会千歳篠田病院	2	2	100%
(上山)医療法人二本松会上山病院	3	3	100%
(山形)医療法人二本松会山形さくら町病院	2	2	100%
山容病院 酒田市	2	2	100%
(山形)独立行政法人国立病院機構山形病院	6	6	100%
鶴岡市立湯田川温泉リハビリテーション病院	1	1	100%
山形県立中央病院	8	8	100%
山形市立病院済生館	13	13	100%
天童市民病院	11	11	100%
社会福祉法人恩賜財団済生会山形済生病院	5	2	40%
公立学校共済組合東北中央病院	15	15	100%
医療法人篠田好生会篠田総合病院	27	11	41%
医療法人篠田好生会天童温泉篠田病院	17	9	53%
医療法人社団松柏会至誠堂総合病院	11	11	100%
(小白川)医療法人社団小白川至誠堂病院	7	2	29%
矢吹病院 山形市	2	2	100%
山形県立河北病院	31	31	100%
朝日町立病院	3	3	100%
西川町立病院	10	10	100%
北村山公立病院	31	31	100%
山形県立新庄病院	31	31	100%
町立真室川病院	15	15	100%
町立金山診療所	2	2	100%
最上町立最上病院	17	17	100%
日本海総合病院酒田医療センター 酒田市	21	21	100%
酒田市立八幡病院	12	12	100%
医療法人本間病院	17	17	100%
順仁堂遊佐病院 遊佐町	16	0	0%
鶴岡市立荘内病院	16	16	100%
公立高島病院	16	0	0%
(南陽)公立置賜南陽病院	8	8	100%
(長井)公立置賜長井病院	15	15	100%
白鷹町立病院	19	0	0%
小国町立病院	10	10	100%
米沢市立病院	12	11	92%
財団法人三友堂病院	1	1	100%
医療法人舟山病院	19	19	100%
医療法人社団斗南会秋野病院	2	2	100%
寒河江市立病院	10	10	100%
鶴岡協立病院 鶴岡市	46	9	20%
佐藤病院 南陽市	4	4	100%
国立大学法人山形大学医学部附属病院	18	18	100%
社会医療法人みゆき会 みゆき会病院	22	22	100%
小原病院 河北町	2	2	100%
医療法人社団山形愛心会庄内余目病院	3	3	100%
日本海総合病院 酒田市	54	54	100%
山形厚生病院 山形市	12	12	100%
医療法人社団明山会山形ロイヤル病院	6	6	100%
医療法人敬愛会尾花沢病院	11	11	100%
公立置賜総合病院	17	17	100%
新庄徳洲会病院 新庄市	35	35	100%
川西湖山病院	8	8	100%

医療機関名	依頼数	回答数	割合
山形徳洲会病院 山形市	3	3	100%
医療法人社団愛陽会三川病院	1	1	100%
医療法人杏山会吉川記念病院	5	5	100%
斎藤医院 山形市蔵王半郷	1	1	100%
医療法人城西医院 山形市	2	2	100%
高橋胃腸科内科医院 山形市	2	2	100%
長谷川医院 山形市	1	1	100%
原田医院 上市市	1	1	100%
長岡医院 上市市	2	2	100%
至誠堂総合病院附属中山診療所	1	1	100%
医療法人小松医院 寒河江市	1	1	100%
板坂医院 河北町	1	1	100%
小室医院 村山市	1	1	100%
医療法人八鍬医院 村山市	6	6	100%
後藤医院 大石田町	2	2	100%
上田診療所 酒田市	2	2	100%
藤吉内科医院 鶴岡市	8	8	100%
板垣医院 南陽市	1	1	100%
梅津医院 長井市	1	1	100%
酒井医院 酒田市	1	1	100%
医療法人池田内科医院 酒田市	6	6	100%
松田外科医院 米沢市	1	1	100%
中條医院 米沢市	1	1	100%
医療法人かすかわ醫院 高島町	2	2	100%
サイトー内科 酒田市	2	2	100%
宮崎外科胃腸科クリニック 東根市	1	1	100%
尾花沢市中央診療所	2	2	100%
須田整形外科医院 上市市	1	1	100%
羽根田医院 村山市	1	1	100%
山崎医院 寒河江市	1	1	100%
白田医院 大江町	2	1	50%
秋葉医院 中山町	1	1	100%
医療法人土田医院 新庄市	1	1	100%
小野内科胃腸科クリニック 村山市	1	1	100%
柴田内科循環器科クリニック 東根市	2	2	100%
アトリエS 山形市	1	1	100%
乙黒医院 鶴岡市	2	2	100%
ねもとクリニック 山形市	1	0	0%
佐藤清医院 山形市	1	0	0%
前田クリニック 山形市	2	2	100%
鶴岡協立病院附属クリニック 鶴岡市	6	2	33%
さかい往診クリニック 酒田市	6	0	0%
医療法人社団伍光会 北村山在宅診療所	8	8	100%
よこやまクリニック	3	3	100%
心臓・血圧満天クリニック	1	0	0%
きねぶち医院	1	1	100%
さかえクリニック	1	1	100%
医療法人社団大道寺内科医院	1	1	100%
協立大山診療所	1	0	0%
医療法人社団松柏会至誠堂とかみクリニック	1	1	100%
計	808	672	83%

平成29年度 地域がん登録届出件数一覧

	2017						2018						合計
	4月	5月	6月	7月	8月	9月	10月	11月	12月	1月	2月	3月	
県立中央病院	14							14					28
県立河北病院	51												51
天童市民病院	23												23
社会福祉法人恩賜財団 済生会山形済生病院	16												16
医療法人篠田好生会 天童温泉篠田病院	16							15					31
町立真室川病院	0	26											26
最上町立最上病院	31												31
医療法人健友会 本間病院	28												28
医療法人舟山病院	42												42
鶴岡協立病院 鶴岡市	9								3	20			32
佐藤病院 南陽市	5												5
社会医療法人みゆき会 みゆき会病院	48												48
山形厚生病院 山形市	14												14
医療法人社団明山会 山形ロイヤル病院	12												12
医療法人社団愛陽会 三川病院	5												5
医療法人城西医院	2												2
べにばな内科クリニック 山形市	1												1
藤吉内科医院 鶴岡市	8												8
酒井医院 酒田市	1												1
医療法人池田内科医院			7										7
松田外科医院 米沢市	1												1
鈴木内科医院 南陽市	2												2
阿部内科胃腸科医院 庄内町	4												4
白田医院 大江町	4												4
星川医院 尾花沢市	1												1
小野内科胃腸科クリニック 村山市	3												3
鶴岡協立病院附属クリニック	3												3
県外病院・医院	44		7		1	10							62
計	388	26	14		1	10		29	3	20			491

生存確認調査（平成 29 年度実施、2011 年罹患患者調査）

市 町 村	合計
山 形 市	1,187
米 沢 市	342
鶴 岡 市	604
酒 田 市	560
新 庄 市	147
寒 河 江 市	166
上 山 市	158
村 山 市	94
長 井 市	104
天 童 市	247
東 根 市	149
尾 花 沢 市	67
南 陽 市	151
山 辺 町	70
中 山 町	58
河 北 町	70
西 川 町	18
朝 日 町	38
大 江 町	36
大 石 田 町	32
金 山 町	31
最 上 町	37
舟 形 町	18
真 室 川 町	46
大 蔵 村	11
鮭 川 村	15
戸 沢 村	23
高 畠 町	97
川 西 町	85
小 国 町	36
白 鷹 町	69
飯 豊 町	27
三 川 町	32
庄 内 町	110
遊 佐 町	84
総 計	5,019

追跡最終結果

死	亡	4,877
生	存	4,610
県	外	21
該	当	50
総	計	9,558

罹患数の変動

近年について、初回罹患統計報告時における罹患数と最新のデータによる年別罹患数の関係を示す。地域がん登録では、罹患年から時間がたってからの届出も受理する

ことや、情報の追加による登録内容の変更・修正を随時行っているため、データベース内は日々変動している。

表 C 罹患数の変動(上皮内がんを除く)

		罹患年									
		2006	2007	2008	2009	2010	2011	2012	2013	2014	2015
罹患年 (報告時)	2006	7,621									
	2007	7,755	8,064								
	2008	7,793	8,153	8,214							
	2009	7,801	8,202	8,402	8,238						
	2010	7,823	8,257	8,459	8,364	8,954					
	2011	7,835	8,308	8,502	8,413	9,255	8,826				
	2012-13	7,856	8,325	8,519	8,441	9,288	9,012	9,109	8,949		
	2014	7,870	8,353	8,528	8,447	9,285	9,015	9,191	9,221	8,792	
	2015	7,872	8,356	8,530	8,453	9,297	9,014	9,199	9,323	9,104	9,227

罹患の概要

■ 最新集計について

集計の期間

罹患年月日が平成 27（2015）年 1 月 1 日から 12 月 31 日の間の 1 年間。過去の罹患年についても再集計。

集計の時期

平成 29（2017）年 11 月 10 日現在

罹患年月日の決め方

- ① 届出による登録例は初めて当該がんと診断された年月日を罹患年月日とする。
- ② 届出がなく、死亡小票の写しによってがん罹患が判明した例は、死亡年月日をもって罹患年月日とする。

集計の対象

- ① ICD-0-3 分類の性状 2（上皮内），3（悪性、浸潤性）で示される新生物

② DCO 例については、①に加えて、ICD-0-3 分類の性状 1（良性・悪性の別不詳：例 悪性の明示のない〇〇腫瘍）で示される新生物による死亡で、部位が脳、肝、膵、腎、膀胱、肺

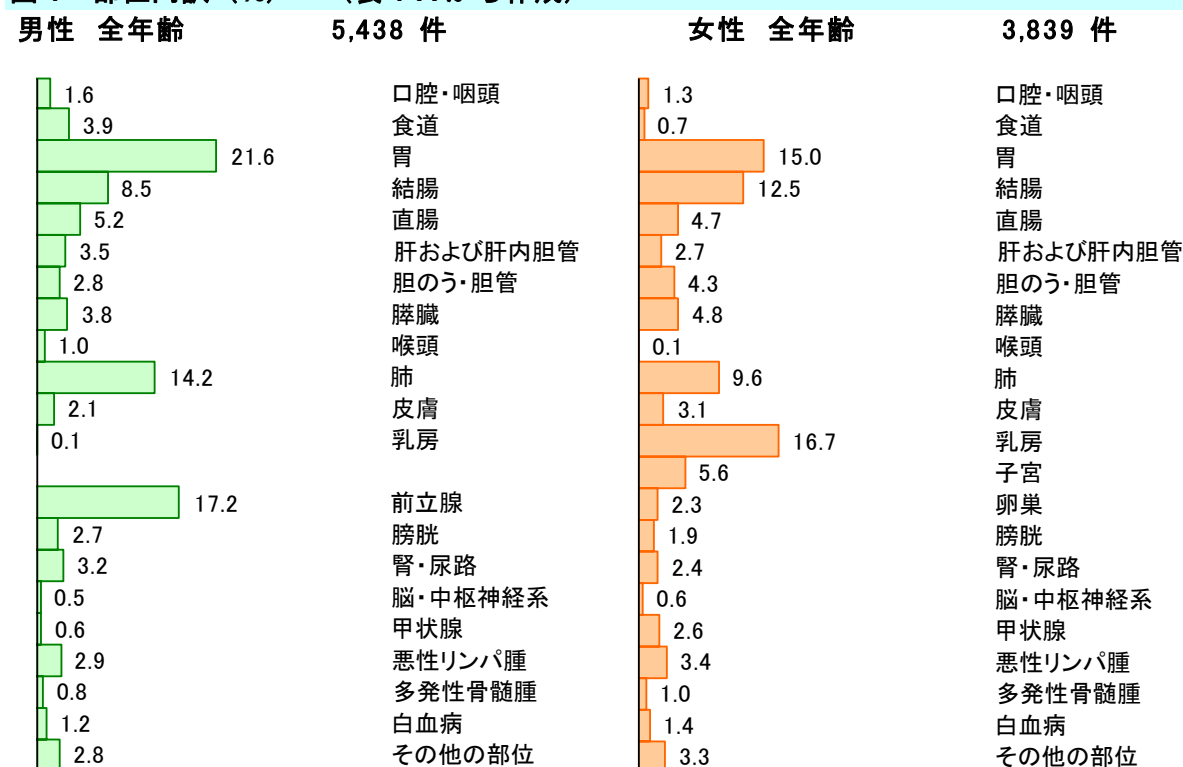
精度指標

DCN：9.3%
国際 DCO：3.4%
I/M：2.3

■ 罹患の概要

2015 年に山形県において、男性延べ 5,438 件、女性延べ 3,839 件の、合計延べ 9,277 件のがんが、新たに診断された。男性で最も多いがんは胃がんであり、前立腺、肺、結腸、直腸、食道と続く。女性で最も多いがんは乳がんで、胃、結腸、肺、子宮、膵と続く（図 1）。

図 1 部位内訳 (%) (表 1-A から作成)

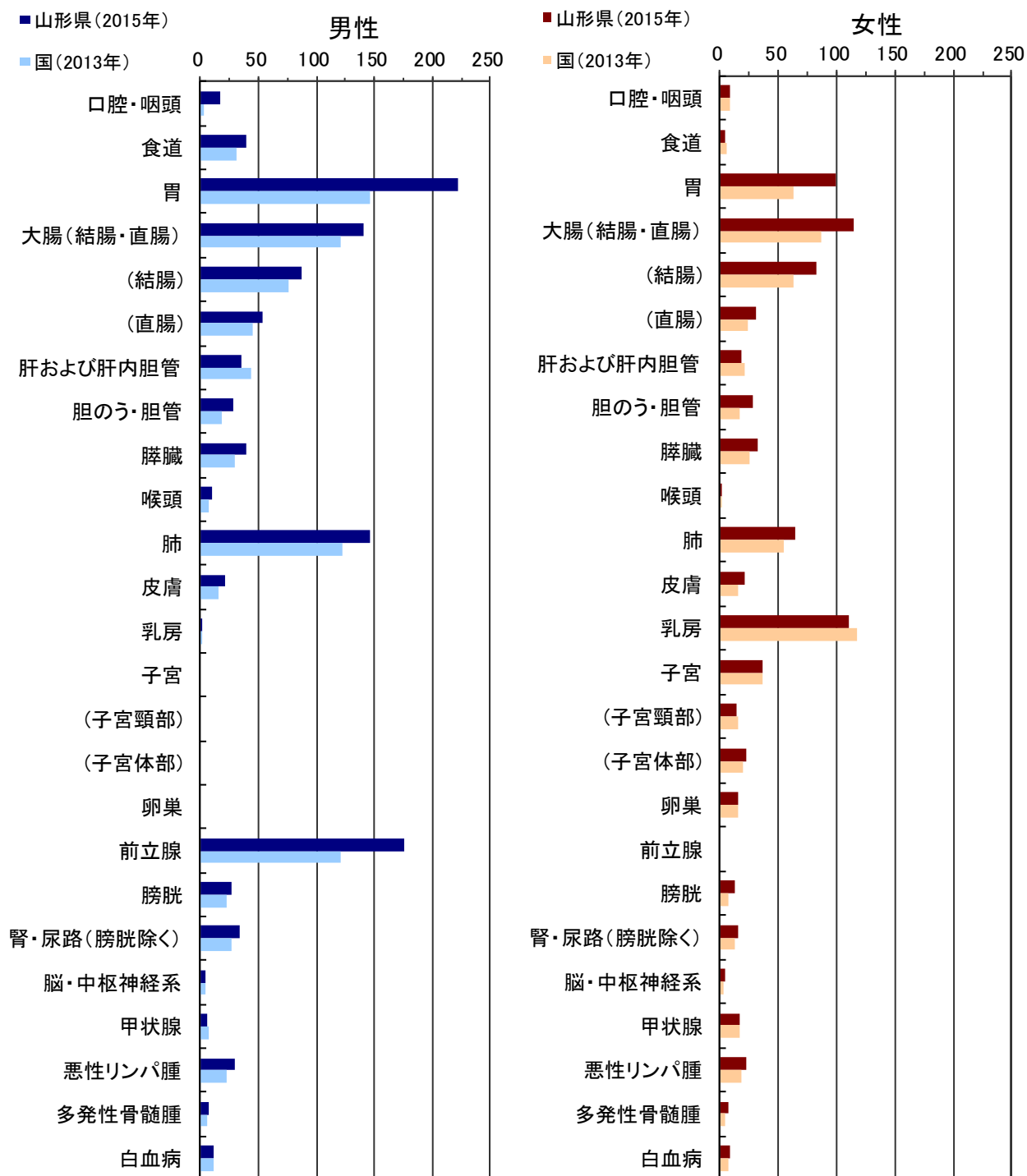


山形県のがんの罹患の特徴

日本全体の推計値と比較してほぼすべての部位において、本県の罹患率が高かった。本県の人口の高齢化率が高いことがその要因の一つと考えられる。特に、男女ともに胃がんの罹患率が明らかに高い。全国と比

べ男女とも罹患率の低い部位は肝および肝内胆管、甲状腺である。男性はこれ以外の部位は全て全国値と比較し罹患率が高い。女性は食道、喉頭、乳房、子宮頸部で全国値より低い罹患率となった。

図5 部位別がん粗罹患率：人口10万対（表1-Aから作成）



国の値は、がん対策情報センター発行「全国がん罹患モニタリング集計 2013年罹患数・率報告」より引用。

罹患の年次推移の概要

罹患数は、2006年以降増減を繰り返してはいるが、10年間では増加傾向である。平成17年（2005年）、がん診療連携拠点病院においては院内がん登録を実施し、地域がん登録へ協力することが指定の要件化されたことが、2006年以降の届出数の増加に反映していると考えられる。

年齢調整罹患率は、近年10年間では、男女ともにわずかに増加傾向にみえたが、2010年以降ほぼ横ばいから減少傾向にあった。しかし、2015年に増加となった。2016年診断症例からの全国がん登録の開始による届出の義務化によって、がん登録の届出への意識が高まり、前年である2015年診断罹患数の推移（初回報告時）

症例の届出数の増加に影響した可能性がある。登録の量的指標であるDCN割合は、2007年以降20%以下になり、その後減少を続け、2014年からは10%以下となった。DCN10%以下の量的登録精度の高い登録を維持する必要がある。2005年以降、遡り調査への回答が増加したため、国際DCO割合が低下した。2013年罹患報告からは罹患確定時期を1年早めたが、登録精度に大きな変動は無いようである。

1986年から5年単位でまとめて、推移表1に粗罹患率、推移表2に年齢調整罹患率、推移表3から10に主な部位の年齢階級別罹患率を表した。

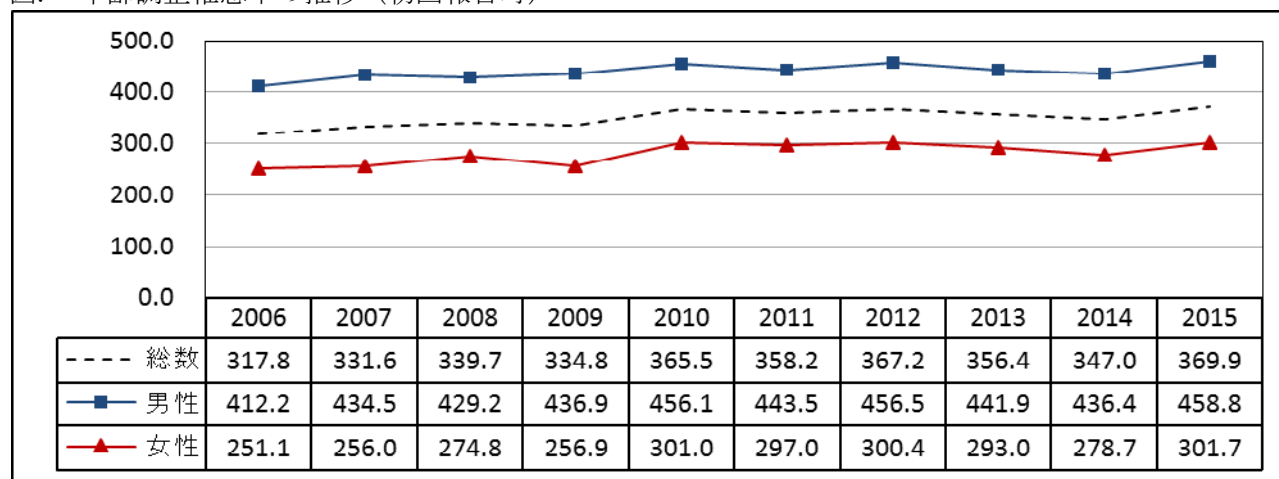
罹患年	2006	2007	2008	2009	2010	2011	2012	2013	2014	2015
総数（件）	7,621	8,064	8,214	8,238	8,954	8,826	9,109	8,949	8,792	9,277
男性（件）	4,500	4,798	4,761	4,895	5,249	5,153	5,305	5,218	5,219	5,438
女性（件）	3,121	3,266	3,453	3,343	3,705	3,673	3,804	3,731	3,573	3,839
DCN割合	24.1	19.9	18.5	16.9	14.8	12.3	11.8	11.3	9.7*	9.3
国際DCO割合	6.1	5.3	5.9	4.5	4.8	3.6	4.0	3.1	3.5*	3.4
I/M比	1.99	2.1	2.03	2.14	2.29	2.2	2.22	2.23	2.19	2.32
MV%	81.1	81.7	80.6	82.6	82.3	82.8	83.0	83.2	81.3	84.1

粗罹患率の推移（初回報告時）

※初回報告なし 2015年時の値

罹患年	2006	2007	2008	2009	2010	2011	2012	2013	2014	2015
総数	630.1	671.9	689.2	696.4	766.0	762.5	794.9	788.9	783.1	835.0
男性	775.0	832.0	832.7	863.0	936.2	929.0	966.7	961.1	971.5	1023.1
女性	497.2	523.4	556.9	542.9	609.1	609.3	637.0	630.9	610.2	662.4

図. 年齢調整罹患率の推移（初回報告時）



推移表1 粗罹患率（人口10万対）；部位別、性別、年別—上皮内がんを除く

(5年平均)

罹患年	男性						女性					
	1986 - 1990	1991 - 1995	1996 - 2000	2001 - 2005	2006 - 2010	2011 - 2015	1986 - 1990	1991 - 1995	1996 - 2000	2001 - 2005	2006 - 2010	2011 - 2015
全部位	429.4	540.5	614.7	709.0	879.1	991.4	294.5	365.4	420.9	472.2	564.2	642.6
口腔・咽頭	4.8	7.6	10.0	13.1	16.9	18.7	2.4	3.3	4.5	6.0	7.2	8.7
食道	20.0	21.9	27.7	30.6	35.3	39.0	3.7	3.8	3.7	5.2	6.5	5.9
胃	162.3	178.8	176.8	182.8	213.2	227.0	86.4	89.5	92.0	87.8	99.4	103.9
大腸（結腸・直腸）	52.2	92.3	112.2	111.8	126.6	138.2	45.9	69.0	84.4	87.7	94.0	107.0
結腸	29.2	55.2	70.8	68.6	77.7	84.9	30.2	46.1	58.5	63.7	70.4	78.5
直腸	23.1	37.1	41.3	43.2	48.9	53.3	15.7	22.9	25.9	23.9	23.6	28.5
肝および肝内胆管	23.7	31.0	33.8	30.8	40.2	35.8	10.6	15.0	19.1	19.0	23.0	20.2
胆のう・胆管	12.1	16.4	20.3	21.9	26.1	27.4	17.7	20.3	22.6	24.7	25.9	28.7
膵臓	17.5	18.6	21.7	25.0	32.4	35.1	11.4	14.6	16.1	20.4	26.5	32.3
喉頭	3.8	5.6	5.8	6.7	9.0	8.0	0.2	0.2	0.3	0.2	0.4	0.4
肺	59.2	80.2	93.8	109.3	135.5	145.6	18.5	25.8	31.4	38.4	49.3	57.7
皮膚	2.8	3.5	4.3	8.2	13.7	19.2	3.6	4.3	4.8	8.5	11.1	18.3
乳房	0.3	0.3	0.4	0.6	0.5	0.8	30.6	42.2	54.1	66.5	88.6	107.0
子宮							15.8	17.6	16.8	26.2	29.5	35.2
子宮頸部							8.8	9.1	7.6	12.3	12.2	13.4
子宮体部							5.0	6.9	7.9	12.9	16.2	21.3
卵巣							7.6	9.7	10.0	13.0	15.0	16.3
前立腺	15.0	21.1	32.3	77.5	109.3	157.2						
膀胱	12.4	14.2	18.0	22.0	26.5	28.8	3.8	5.2	6.3	8.6	8.7	10.5
腎・尿路（膀胱除く）	7.0	9.2	11.4	15.9	23.0	28.1	3.8	4.8	6.6	8.9	13.1	15.2
脳・中枢神経系	3.7	3.7	3.6	3.9	4.3	4.5	3.3	3.3	4.0	3.1	3.1	4.1
甲状腺	1.3	2.1	2.9	2.5	4.8	4.8	6.9	10.8	12.7	12.2	13.3	15.1
悪性リンパ腫	7.5	9.2	11.3	14.0	20.6	26.1	4.5	6.4	9.7	10.7	16.8	21.4
多発性骨髄腫	3.3	3.7	3.9	4.2	6.3	7.6	2.5	3.0	3.8	4.8	5.9	5.8
白血病	6.9	6.7	7.8	8.1	9.1	11.3	4.6	4.9	5.9	5.1	7.5	7.8

年齢調整罹患率・死亡率増減のまとめ：男性

男性		罹患率		
		増加	変化なし	減少
死亡率	増加	前立腺		
	変化なし	口腔・咽頭 大腸(2006年以降増加傾向) 膵臓、喉頭、甲状腺 悪性リンパ腫	胆のう・胆管 多発性骨髄腫	
	減少	食道 肺	白血病(死亡微減)	胃 肝臓・肝内胆管

推移表 2 年齢調整罹患率（人口10万対、日本人人口）；部位別、性別、年別—上皮内がんを除く
(5年平均)

	男性						女性					
	1986 - 1990	1991 - 1995	1996 - 2000	2001 - 2005	2006 - 2010	2011 - 2015	1986 - 1990	1991 - 1995	1996 - 2000	2001 - 2005	2006 - 2010	2011 - 2015
罹患年	-	-	-	-	-	-	-	-	-	-	-	-
全部位	359.9	400.0	402.5	404.3	449.3	457.7	208.6	232.8	243.1	252.1	278.0	301.3
口腔・咽頭	4.2	5.8	6.9	8.3	10.1	10.3	1.6	2.0	2.5	3.1	3.5	4.0
食道	16.3	15.8	18.0	17.5	18.3	18.1	2.3	2.1	1.8	2.1	2.6	2.2
胃	136.0	133.5	117.3	106.2	110.6	104.1	59.6	53.9	49.1	40.7	39.4	37.7
大腸（結腸・直腸）	43.8	68.8	74.6	65.2	67.3	67.4	31.1	41.6	45.1	39.7	37.5	40.5
結腸	24.5	40.9	46.8	39.2	39.7	39.4	20.1	27.4	30.6	27.9	26.8	27.6
直腸	19.3	27.9	27.8	26.0	27.6	28.0	11.0	14.2	14.5	11.8	10.7	12.9
肝および肝内胆管	19.5	22.6	21.8	17.9	19.9	15.9	6.6	8.0	8.9	7.5	7.4	5.9
胆のう・胆管	10.2	11.7	12.6	11.4	11.6	10.5	11.0	10.4	9.7	8.9	7.4	6.9
膵臓	14.5	13.6	13.7	13.9	16.0	15.7	7.2	7.8	7.3	8.3	9.2	10.7
喉頭	3.1	4.1	3.9	3.8	4.6	3.9	0.1	0.1	0.2	0.1	0.2	0.2
肺	48.8	57.4	58.4	58.1	63.7	61.1	12.0	14.7	16.2	17.2	19.5	21.6
皮膚	2.4	2.6	2.8	4.8	6.6	7.6	2.2	2.3	2.2	3.8	3.6	5.3
乳房	0.2	0.3	0.3	0.4	0.2	0.4	26.9	35.0	42.6	51.3	66.8	75.9
子宮							12.5	13.4	12.4	21.8	23.8	27.9
子宮頸部							7.1	7.3	6.2	11.7	11.6	12.6
子宮体部							4.0	5.2	5.5	9.7	11.7	15.2
卵巣							6.1	7.5	7.2	9.3	10.7	11.6
前立腺	12.6	14.8	19.0	40.0	51.5	68.8						
膀胱	10.3	10.3	11.3	12.1	12.5	11.7	2.3	2.8	2.9	3.2	2.8	2.9
腎・尿路（膀胱除く）	5.9	6.8	7.6	9.6	12.8	14.3	2.6	2.7	3.4	4.3	5.3	5.8
脳・中枢神経系	3.4	3.1	2.9	3.0	3.2	3.5	2.8	2.3	2.8	2.1	2.2	3.0
甲状腺	1.3	1.7	2.3	1.8	3.4	3.1	5.9	9.2	10.2	9.8	10.7	11.9
悪性リンパ腫	6.5	7.2	8.0	8.6	11.7	13.8	3.2	4.3	5.5	5.7	8.6	10.7
多発性骨髄腫	2.8	2.7	2.5	2.3	3.0	3.4	1.5	1.6	1.7	2.0	2.2	1.9
白血病	6.2	5.6	6.2	5.8	5.5	7.0	3.8	4.0	4.5	3.2	5.4	5.2

*2003年～2006年、悪性脳腫瘍のみ登録。

年齢調整罹患率・死亡率増減のまとめ：女性

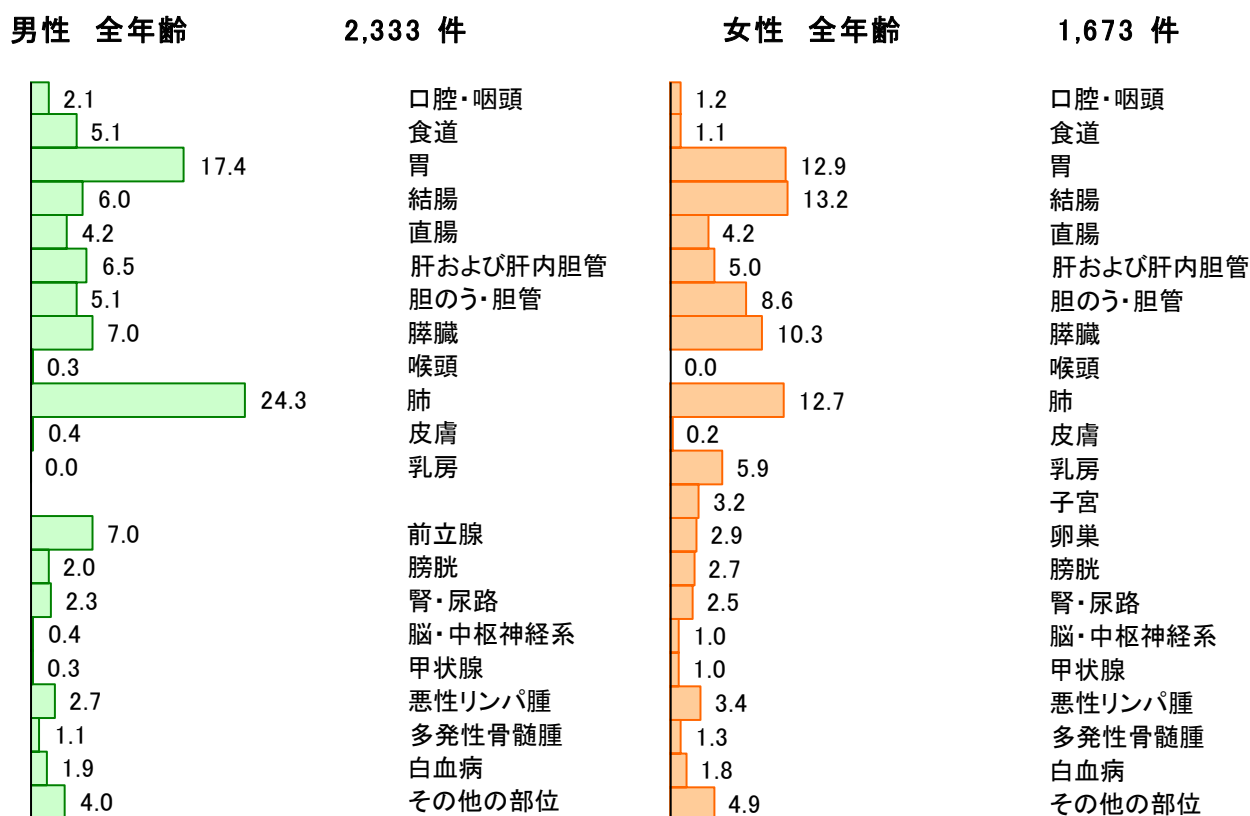
女性		罹患率		
		増加	変化なし	減少
死亡率	増加	子宮頸部 乳房(死亡微増)、膵臓 卵巣(死亡微増) 悪性リンパ腫		
	変化なし	甲状腺 多発性骨髄腫(罹患微増)	喉頭	
	減少	肺(死亡微減)、 白血病(死亡微減)	食道	大腸(1996年下げ止まり)、胃 肝・肝内胆管(1996年ピーク) 胆のう・胆管

死亡の概要

2015年に山形県において、男性2,333人、女性1,673人の、合計4,006人の方が、がんを原因として死亡している。部位別では、男性では肺がんの割合が高く、胃、膵臓、

前立腺、肝および肝内胆管と続く。女性では、結腸が最も割合が高く、胃、肺、膵臓、胆のう・胆管、乳房と続く。

図9 部位内訳 (%) (表9から作成)



年齢別に見たがんの死亡

男女ともに山形県で2015年にがんで死亡された方のおよそ60~70%が75歳以上の方であり、65歳以上で見ると85%を超える。ほとんどのがんは、年齢が高くなるほどかかりやすくなるため、がんによる死亡者も高齢者が多い。15-39歳のがんによる死亡は、男性15名、女性は13名であった。

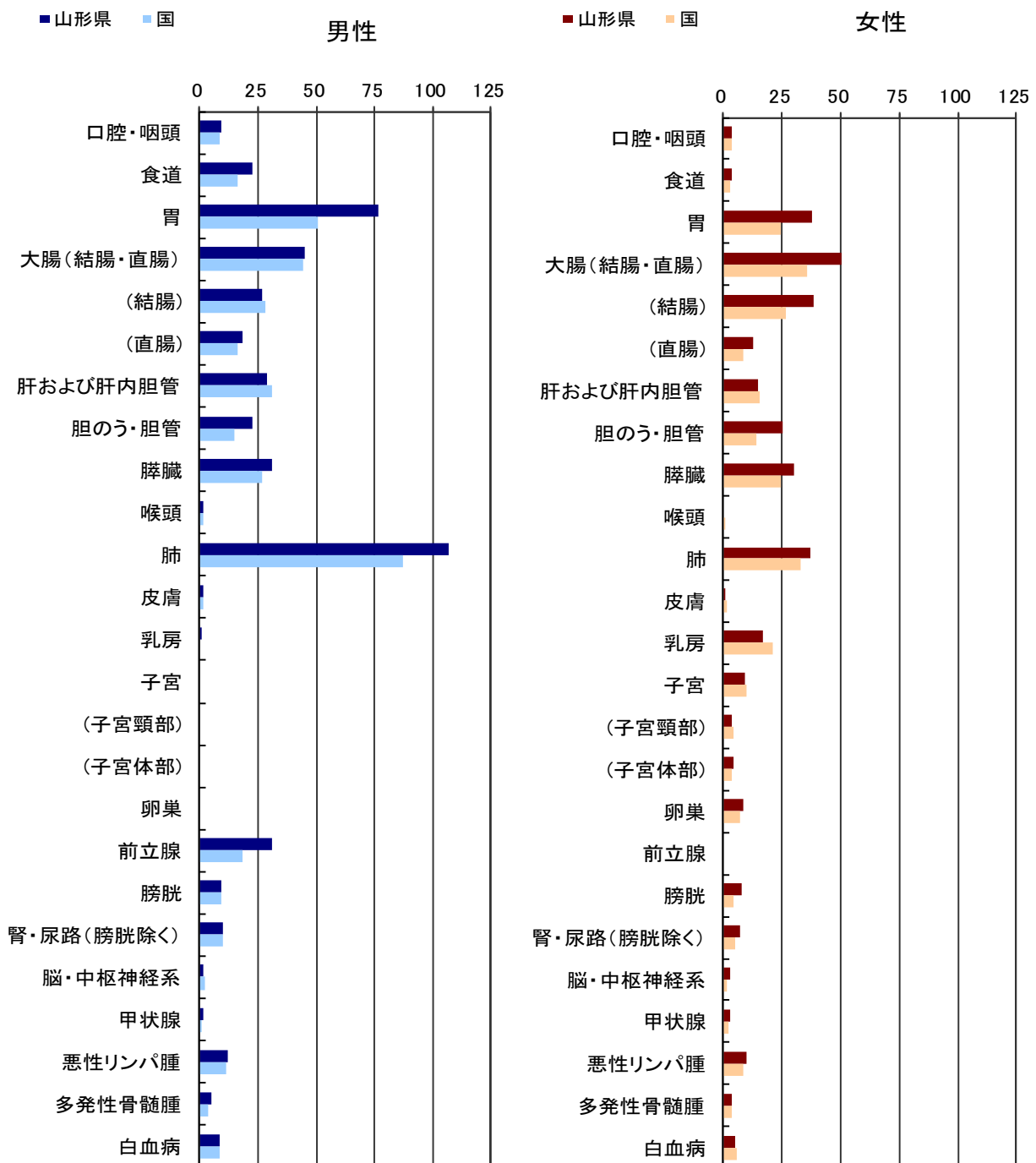
男性では、白血病や悪性リンパ腫などの他、30-39歳で結腸がんによる死亡が目立った。女性では、25-29歳、30-39歳のそれぞれの年齢階級で乳がんによる死亡例があった。また、30-39歳では、女性特有のがんでの死亡例が目立った。

山形県のがんの死亡の特徴

ほぼ全ての部位において、日本全体と比較して死亡率が高かった。罹患率と同様、高い高齢化率が要因の一つと考えられる。男性では、胃が1.5倍、前立腺が1.7倍程高い。女性は胃と胆のう・胆管で1.5倍、結

腸で1.4倍ほど死亡率が高いが、乳房では全国値より低かった。しかし、男性女性とも肝および肝内胆管については罹患率・死亡率ともに山形県の方が低い。山形県では、肺で、男性の死亡率が女性の3倍近く高い。

図12 2015年部位別がん死亡率：人口10万対（表9から作成）



死亡の年次推移の概要

死亡数は、近年 10 年間では男性ではほぼ横ばい、女性はわずかに増加している。年齢調整死亡率は男性微減、女性はほぼ横ばいである。75 歳未満の年齢調整死亡率において

では、男女ともに減少傾向で、男性の減少幅が女性よりも大きい。1985 年から 5 年単位でまとめて、部位別に、推移表 1 に粗死亡率、推移表 2 に年齢調整死亡率を表した。

死亡数の推移

	2006	2007	2008	2009	2010	2011	2012	2013	2014	2015
総数	3,837	3,845	3,952	3,848	3,906	4,014	4,099	4,015	4,015	4,006
男性	2,324	2,290	2,312	2,213	2,328	2,386	2,377	2,346	2,319	2,333
女性	1,513	1,555	1,640	1,635	1,578	1,628	1,722	1,669	1,696	1,673

粗死亡率の推移

	2006	2007	2008	2009	2010	2011	2012	2013	2014	2015
総数	318.8	322.0	333.8	327.9	335.9	348.6	359.6	355.9	359.5	362.5
男性	401.2	398.3	405.3	391.1	416.2	431.1	434.1	433.1	432.7	439.9
女性	242.3	251.2	267.3	269	261.5	272.3	290.7	284.5	292.0	291.0

年齢調整死亡率の推移

	2006	2007	2008	2009	2010	2011	2012	2013	2014	2015
総数	135.2	136.3	133.4	125.7	126.0	129.1	126.8	124.8	122.3	124.1
男性	196.2	191.5	189.0	176.7	179.6	181.8	176.8	173.7	167.4	171.8
女性	92.0	94.5	92.0	87.2	86.7	90.4	89.5	88.2	88.6	87.3

年齢調整死亡率の推移（75 歳未満）

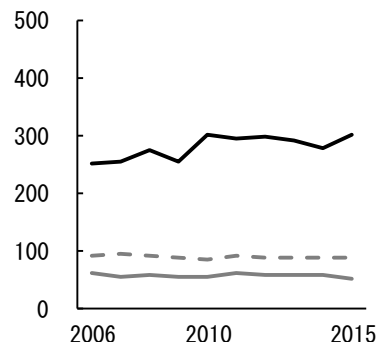
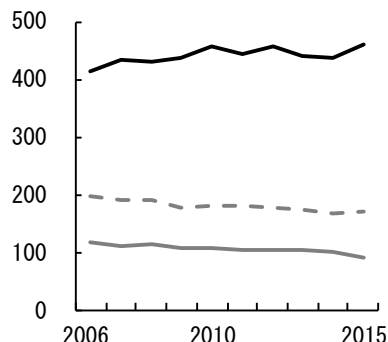
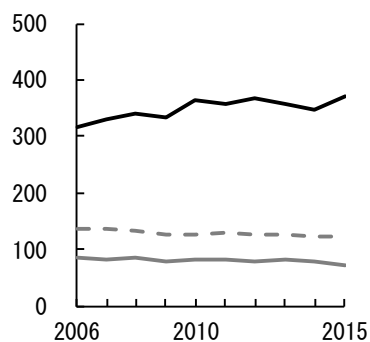
	2006	2007	2008	2009	2010	2011	2012	2013	2014	2015
総数	87.1	82.2	84.7	78.6	80.6	82.0	80.0	80.4	78.4	71.4
男性	116.6	111.6	112.9	106.1	106.2	105.2	103.2	102.6	99.6	91.2
女性	61.9	55.7	59.2	54.4	56.9	60.8	58.5	59.4	58.9	52.6

図. 全部位の年齢調整罹患率、年齢調整死亡率、75 歳未満年齢調整死亡率

総数

男性

女性



(_____ : 年齢調整罹患率、 - - - - - : 年齢調整死亡率、 _____ : 75 歳未満年齢調整死亡率)

推移表1 粗死亡率（人口10万対）；部位別、性別、年別

(5年平均)

死亡年	男性						女性					
	1986	1991	1996	2001	2006	2011	1986	1991	1996	2001	2006	2011
	1990	1995	2000	2005	2010	2015	1990	1995	2000	2005	2010	2015
全部位	256.6	294.6	346.6	373.0	402.9	434.2	163.5	184.9	216.3	239.2	258.5	286.1
口腔・咽頭	3.5	4.7	6.3	7.6	7.9	9.0	1.5	1.7	2.4	3.5	4.2	3.8
食道	14.8	14.8	18.6	20.1	21.8	20.3	3.0	2.4	2.8	3.3	3.6	3.3
胃	76.6	74.7	78.8	75.1	77.2	79.3	43.3	40.2	43.5	41.7	41.4	41.1
大腸(結腸・直腸)	24.7	31.9	39.0	42.3	42.6	47.7	22.1	27.9	33.7	39.0	38.7	46.1
結腸	14.7	18.1	24.1	25.6	27.2	28.7	14.6	19.2	23.4	28.2	29.3	35.9
直腸	9.9	13.8	14.8	16.7	15.4	18.9	7.5	8.7	10.4	10.8	9.4	10.2
肝および肝内胆管	20.1	22.7	28.2	28.3	29.7	28.6	8.7	11.6	15.6	17.8	18.1	16.7
胆のう・胆管	10.2	12.5	16.5	18.7	19.3	21.8	15.0	16.8	19.7	21.3	20.1	24.7
膵臓	16.7	17.8	21.3	23.4	27.6	30.0	10.8	13.8	15.5	19.0	23.6	29.4
喉頭	1.1	1.3	1.5	1.9	2.3	2.0	0.1	0.1	0.1	0.2	0.1	0.1
肺	49.8	65.1	76.2	87.4	95.2	103.6	15.8	19.7	23.6	26.4	30.7	33.4
皮膚	0.9	1.0	0.8	1.2	1.2	1.8	0.4	0.8	1.4	0.8	1.1	1.0
乳房	0.0	0.0	0.2	0.1	0.2	0.1	7.5	9.5	12.5	14.9	16.9	19.6
子宮							6.9	6.4	7.2	7.1	8.2	9.1
子宮頸部							3.2	3.1	2.7	0.9	3.1	3.9
子宮体部							1.2	1.3	2.3	0.9	1.8	3.4
卵巣							5.0	6.7	6.5	6.2	8.2	8.8
前立腺	6.7	9.6	13.9	16.8	21.5	26.0						
膀胱	3.9	5.0	5.7	7.9	9.6	10.3	2.1	2.5	2.8	4.3	4.9	5.7
腎・尿路	3.9	4.8	6.5	2.7	6.5	9.9	2.2	3.1	2.6	1.5	5.1	6.8
脳・中枢神経系	0.8	1.4	1.5	1.3	2.1	2.6	0.7	0.9	1.5	1.2	1.0	2.3
甲状腺	0.4	0.9	0.8	0.5	0.9	1.0	1.3	1.4	1.2	1.0	1.4	2.0
悪性リンパ腫	5.0	6.4	7.9	10.4	10.8	11.5	3.3	3.4	5.9	8.9	8.4	8.9
多発性骨髄腫	2.2	3.3	3.2	1.7	3.1	4.9	1.6	2.5	3.4	1.3	3.4	4.1
白血病	6.0	5.4	6.4	6.6	6.7	8.0	4.0	3.9	4.4	4.3	5.2	5.4

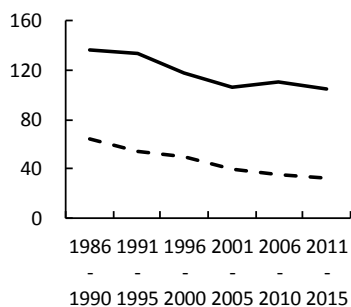
推移表2 年齢調整死亡率（人口10万対、日本人人口）；部位別、性別、年別

(5年平均)

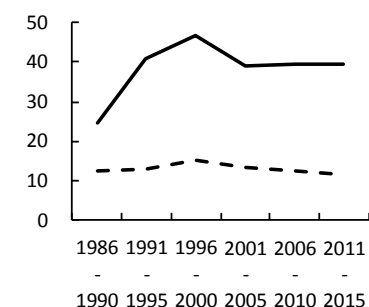
死亡年	男性						女性					
	1986	1991	1996	2001	2006	2011	1986	1991	1996	2001	2006	2011
	1990	1995	2000	2005	2010	2015	1990	1995	2000	2005	2010	2015
全部位	215.5	214.6	218.0	199.4	185.2	174.2	107.3	104.6	104.6	96.9	88.9	88.8
口腔・咽頭	3.0	3.5	4.1	4.5	4.3	3.9	1.0	1.0	1.1	1.4	1.4	1.2
食道	12.1	10.6	11.8	11.3	10.7	8.8	1.8	1.2	1.1	1.2	1.2	1.0
胃	64.6	54.9	49.7	40.3	35.7	32.2	28.4	22.4	20.1	15.7	12.4	10.9
大腸(結腸・直腸)	20.8	23.3	24.8	22.7	20.1	20.2	14.4	15.5	15.5	14.3	11.5	12.1
結腸	12.4	13.1	15.2	13.6	12.4	11.7	9.3	10.5	10.7	10.1	8.4	9.1
直腸	8.3	10.2	9.6	9.1	7.7	8.5	5.1	4.9	4.8	4.2	3.1	2.9
肝および肝内胆管	16.6	16.4	17.8	15.8	13.8	11.7	5.2	6.0	6.8	6.6	5.1	4.2
胆のう・胆管	8.6	8.9	10.0	9.5	8.1	7.7	9.2	8.4	8.0	6.9	5.2	5.4
膵臓	13.9	12.9	13.4	12.7	13.3	13.1	6.8	7.2	7.0	7.4	7.8	9.2
喉頭	0.9	0.9	0.9	1.0	1.0	0.7	0.1	0.1	0.0	0.1	0.0	0.0
肺	41.1	46.3	46.6	45.0	42.5	40.2	10.1	10.5	11.3	10.2	9.5	9.3
皮膚	0.8	0.7	0.6	0.7	0.6	0.7	0.2	0.4	0.7	0.3	0.4	0.4
乳房	0.0	0.0	0.1	0.0	0.1	0.0	5.9	7.5	8.7	9.6	10.7	10.6
子宮							4.8	3.8	4.1	3.8	4.4	4.7
子宮頸部							2.4	2.1	1.8	0.6	1.9	2.4
子宮体部							0.8	0.7	1.3	0.5	0.9	1.5
卵巣							3.7	4.6	4.3	3.6	4.3	4.6
前立腺	5.7	6.7	8.0	7.8	8.1	8.3						
膀胱	3.3	3.6	3.4	3.8	3.8	3.4	1.2	1.1	1.0	1.3	1.3	1.1
腎・尿路	3.3	3.5	4.1	1.5	3.1	3.9	1.5	1.7	1.2	0.6	1.4	1.7
脳・中枢神経系	0.7	1.2	1.2	0.8	1.4	1.4	0.6	0.7	1.1	0.8	0.7	1.4
甲状腺	0.3	0.6	0.5	0.3	0.5	0.3	0.8	0.8	0.6	0.4	0.5	0.5
悪性リンパ腫	4.3	4.9	5.3	5.8	5.1	4.5	2.2	2.1	2.7	3.8	2.9	2.6
多発性骨髄腫	1.8	2.4	2.0	0.9	1.4	1.9	0.9	1.3	1.5	0.5	1.2	1.2
白血病	5.3	4.5	4.7	4.3	3.5	4.0	3.1	2.9	2.8	2.2	2.7	2.4

年齢調整罹患率・年齢調整死亡率 男性（人口10万人対） _____ 罹患 ----- 死亡

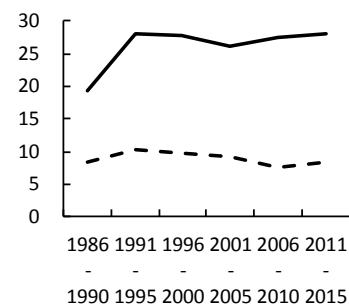
1. 胃



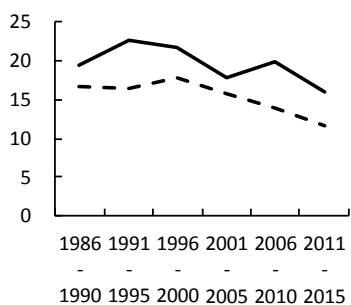
2. 結腸



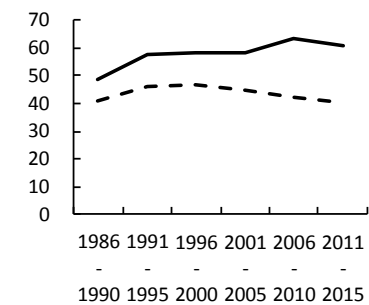
3. 直腸



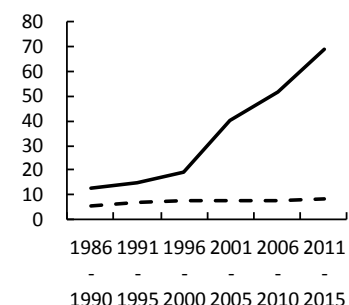
4. 肝および肝内胆管



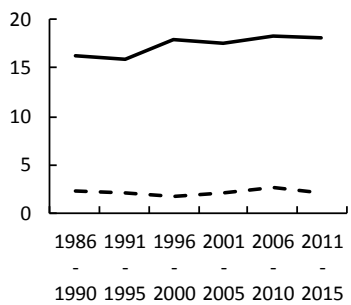
5. 肺



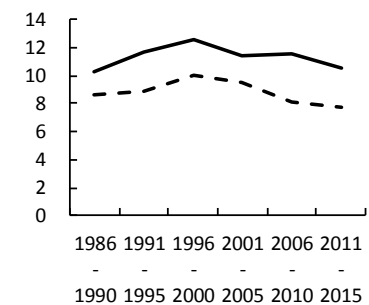
6. 前立腺



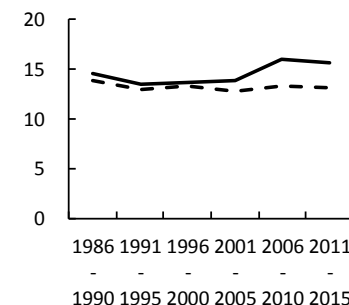
7. 食道



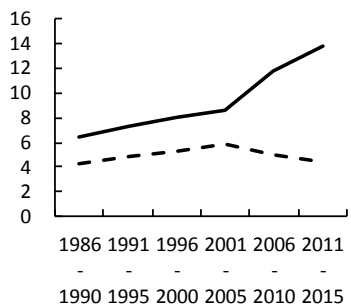
8. 胆のう・胆管



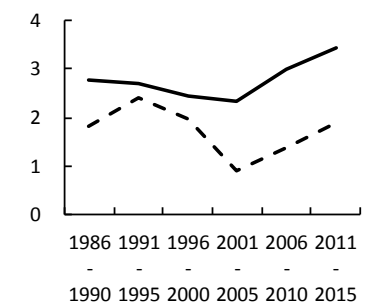
9. 膵



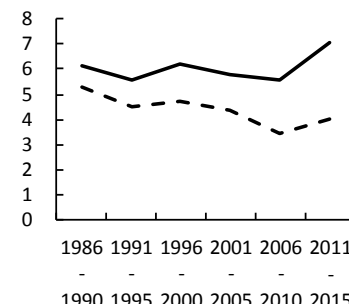
10. 悪性リンパ腫



11. 多発性骨髄腫

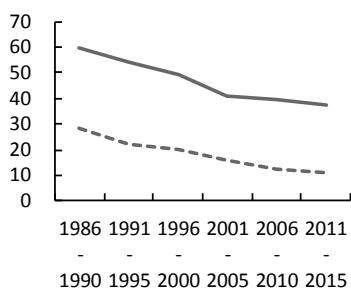


12. 白血病

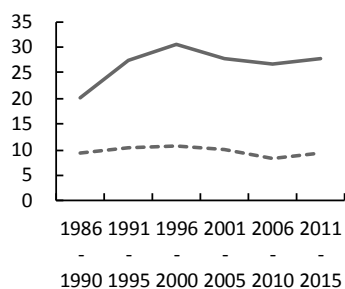


年齢調整罹患率・年齢調整死亡率 女性（人口 10 万人対） 罹患 死亡

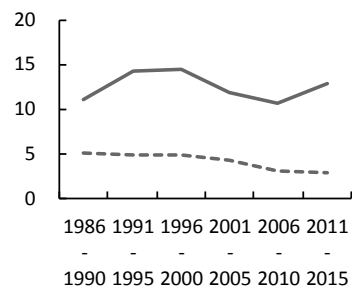
1. 胃



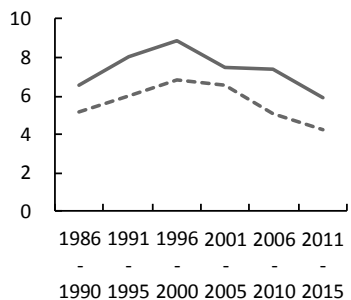
2. 結腸



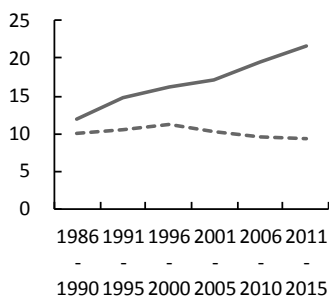
3. 直腸



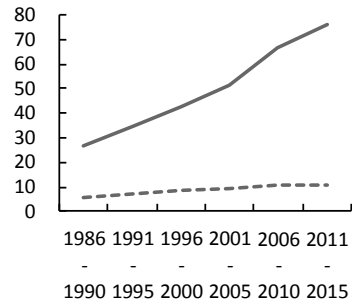
4. 肝および肝内胆管



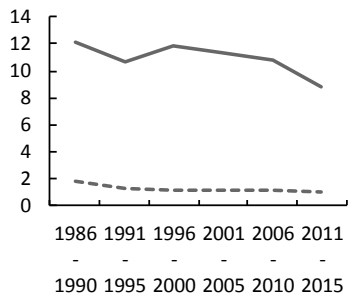
5. 肺



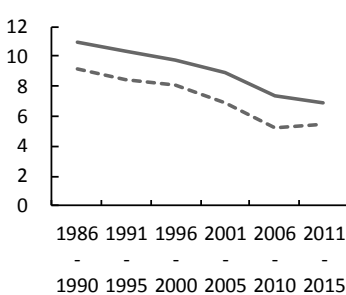
6. 女性乳房



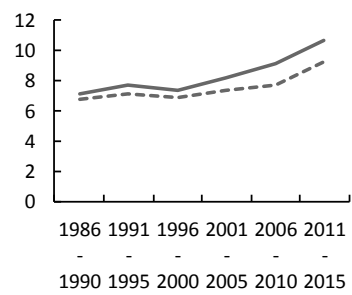
7. 食道



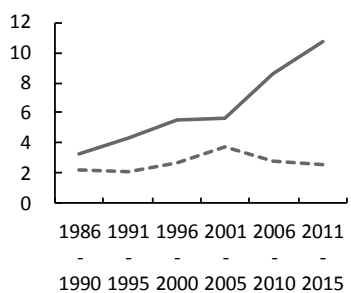
8. 胆のう・胆管



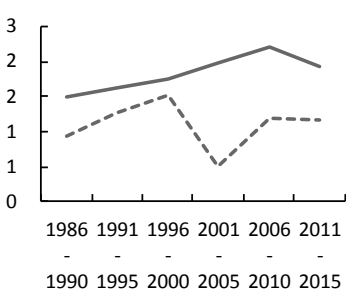
9. 膵



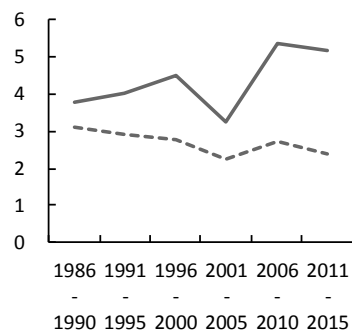
10. 悪性リンパ腫



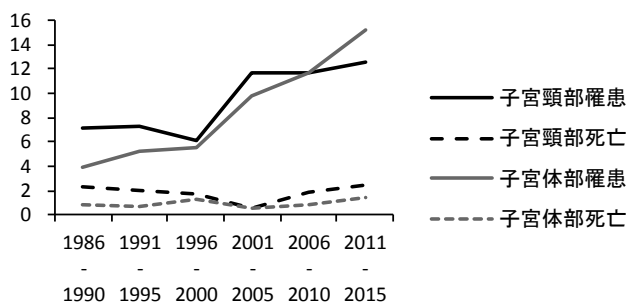
11. 多発性骨髄腫



12. 白血病



13. 子宮頸部・子宮体部



平成29年度 県がん実態調査資料利用承認状況

	利用申請者	利用目的	部位等	利用内容	資料種類	承認年月日	承認書送付	廃棄報告
1	山形市立病院済生館 病院事業管理者 平川 秀紀	届出資料利用	全部位	1974～ 最新年	届出	H29. 6. 2	H29. 6. 2	不要
2	山形県立中央病院 がん対策部長 佐藤 敏彦	届出資料利用	全部位	1974～ 最新年	届出	H29. 6. 2	H29. 6. 2	不要
3	公立置賜総合病院 院長 林 雅弘	届出資料利用	全部位	1974～ 最新年	届出	H29. 6. 21	H29. 6. 21	不要
4	山形大学医学部 メディカルサイエンス推進研究所 運営委員会委員長 嘉山 孝正	山形県コホート研究 (Yamagata study)	全部位	2010～ 最新年	集計	H29. 8. 8	H29. 8. 22 (打合せ時山大持参)	
5	山形大学医学部 メディカルサイエンス推進研究所 運営委員会委員長 嘉山 孝正	地域特性を生かした 分子疫学研究	全部位	2004～ 最新年	集計	H29. 8. 8	H29. 8. 22 (打合せ時山大持参)	
6	日本海総合病院 院長 島貫 隆夫	届出資料利用	全部位	2010 年以降	届出	H29. 9. 1	H29. 9. 2	不要
7	神奈川県立がんセンター臨床研究所 がん予防・情報学部 任期付研究員 坂口 昌彦	人口動態調査に基づ く将来推計人口によ る癌患者の将来推計 と医療施設及び医療 従事者の配置の関係	ICDコード 980-998 959-972 多発性 骨髄腫	1995～ 2910	集計	H29. 9. 7	H29. 9. 8	不要
8	国立がん研究センター がん情報対策室 松田 智大	地域がん登録デー タと院内がん全国 集計データを用い たがん診療実態の 把握研究	全部位	2012	集計	H29. 11. 21	H29. 11. 22	不要
9	山形県立がん・生活習慣病センター 主査 笈田 豊美	MCIJ2014 データ提出	全部位	2003～ 2014 年	集計	H29. 12. 26	H29. 12. 26	不要
10	山形県立中央病院 武田弘明	山形県消化器検診委員会 研修資料のため	大腸	2012 2013 2014	集計	H30. 1. 29	H30. 1. 29	不要

平成29年度 全国がん登録届出件数一覧

資料 2

		2017					2018							
		4月	5月	6月	7月	8月	9月	10月	11月	12月	1月	2月	3月	合計
オンライン	山形県立中央病院						2,117							2,117
	山形市立病院済生館							941						941
	天童市民病院							24	15					39
	山形済生病院							386						386
	東北中央病院									249				249
	篠田総合病院							76						76
	天童温泉篠田病院									40				40
	至誠堂総合病院								142					142
	小白川至誠堂病院								6					6
	矢吹病院 山形市								0		9			9
	山形県立河北病院									300				300
	朝日町立病院									6				6
	西川町立病院									14				14
	北村山公立病院									317				317
	山形県立新庄病院								659					659
	町立真室川病院										12			12
	最上町立最上病院										2			2
	酒田医療センター									45				45
	本間病院 酒田市									31				31
	鶴岡市立荘内病院								727					727
	公立高畠病院										30			30
	公立置賜南陽病院									70				70
	公立置賜長井病院									17				17
	白鷹町立病院									44				44
	小国町立病院								9					9
	米沢市立病院									342				342
	三友堂病院 米沢市				350				340					690
	舟山病院 米沢市									52				52
	宮原病院 鶴岡市								12		2			24
	寒河江市立病院									65				65
	鶴岡協立病院										48			48
	斎藤胃腸クリニック鶴岡市										58			58
	山形大学医学部附属病院							2,222						2,222
	みゆき会病院 上山市									129				129
	庄内余目病院 庄内町								153					153
	日本海総合病院								1,761					1,761
	山形厚生病院										6			6
	山形ロイヤル病院										106			106
	尾花沢病院									6				6
	公立置賜総合病院							936						936
新庄徳洲会病院									56				56	
川西湖山病院										12			12	
山形徳洲会病院								109					109	
吉川記念病院 長井市										4			4	
後藤医院 南陽市										8			8	
齋藤内科クリニック南陽市										2			2	
国井クリニック 寒河江市										16			16	
まつだクリニック 山形市			8										8	
OCR	阿部内科胃腸科医院	12											12	
	佐藤内科	2											2	
	鈴木医院	1											1	
	白壁クリニック	9									9		18	
	渡部外科胃腸科									6			6	
	酒田市立八幡病院									8			8	
計	24	18	350				5,275	5,197	1,671	595	18		13,148	

全国がん登録 スケジュール

年度	平成27年度	平成28年度	平成29年度	平成30年度
年				
月	1 2 3 4 5 6 7 8 9 10 11 12	1 2 3 4 5 6 7 8 9 10 11 12	1 2 3 4 5 6 7 8 9 10 11 12	1 2 3 4 5 6 7 8 9 10 11 12
	<p>平成28(2016)年1月1日診断症例より登録開始</p> <p>がん登録等の推進に関する法律 施行</p> <p>安全管理措置マニュアル 第1版</p>	<p>届出オンラインシステム導入</p> <p>個人情報の保護に関する法律 改正</p> <p>届出マニュアル2016 2017改訂版</p>	<p>安全管理措置マニュアル 第1版改定版 予定</p> <p>情報の提供マニュアル(仮称) 予定</p>	<p>平成28年診断症例データ公表予定</p>
			<p>第8回がん登録部会</p>	<p>第9回がん登録部会</p>
				<p>審査基準・利用規約等 審議予定</p>

今後のスケジュール(都道府県版)

