

平成29年度山形県生活習慣病検診等管理指導協議会
肺がん部会次第

日時：平成30年2月15日（木） 午後3時30分
場所：山形県保健福祉センター 2階 大会議室

1 開 会

2 あいさつ

3 協 議

- (1) 平成28年度肺がん検診の実施状況について
平成28年度結核健診から発見された肺がん検診成績表について
- (2) 平成28年度呼吸器検診（肺がん検診・結核健診）発見肺がん症例の
患者調査票確認結果
- (3) 事業評価のためのチェックリストの遵守状況について
- (4) 山形健康診査実施要領の改正について
- (5) その他

4 閉 会

平成29年度山形県生活習慣病検診等管理指導協議会

肺がん部会 出席者名簿

日時：平成30年2月15日（木） 午後3時30分

場所：山形県保健福祉センター 2階 大会議室

山形県生活習慣病検診等管理指導協議会・肺がん部会委員

		職名	氏名	備考
1	山形大学医学部 第一内科	助教	井上 純人	
2	八楯医院	院長	八楯 直	
3	山形県立中央病院 地域医療部	副部長	鈴木 博貴	
4	最上保健所	医療監（兼）所長	藤井 俊司	
5	上山市健康推進課 健康増進係	副主幹（保健師）	今野 真理	
6	篠田総合病院	放射線技師長	成瀬 隆	
7	山形大学医学部附属病院 病理部	主任臨床検査技師	鈴木 俊紀	
8	長井市健康課 健康推進係	主査兼係長（保健師）	渡部 和喜子	

* 県内の検診機関

	所 属	職 名	氏 名	備考
1	公益財団法人やまがた健康推進機構	検診課長補佐	慶野 秀政	
		診療放射線係長	前田 敦	
2	一般財団法人 山形県成人病検査センター	健康保健事業課看護保健室看護主査	逸見 典子	
		健康保健事業課放射線係長	後藤 勘治	
3	一般社団法人 山形市医師会健診センター	放射線係放射線技師主任	小野 美由貴	
		放射線係放射線技師主任	辻 裕之	
4	一般社団法人 鶴岡地区医師会 荘内地区健康管理センター	健診課看護係	渡部 順子	
		健診課診療放射線技師	佐藤 賢	
5	一般財団法人 日本健康管理協会 山形健康管理センター	保健師	須藤 百子	
		保健師	佐東 奈津美	
6	一般財団法人 全日本労働福祉協会 東北支部	支部長	栗真 保紀	
		健診センター課長	稲毛 昌昭	

* 事務局

	所 属	職 名	氏 名	備考
1	県健康福祉部	医療統括監	阿彦 忠之	
2	県健康長寿推進課健康づくりプロジェクト推進室	室長	貝 沼 浩 則	
3	県健康長寿推進課健康づくりプロジェクト推進室	室長補佐	音山 優子	
4	県健康長寿推進課健康づくりプロジェクト推進室 (併) 県立がん・生活習慣病センター がん対策部	がん対策専門員 (併) 副部長	布宮 倫	
5	県健康長寿推進課健康づくりプロジェクト推進室	健康づくり推進専門員	伊藤 京子	
6	県健康長寿推進課健康づくりプロジェクト推進室	主査	木村 真由美	
7	県健康長寿推進課健康づくりプロジェクト推進室 (併) 県立がん・生活習慣病センター がん対策部	主査	茅田 豊美	
8	県健康長寿推進課健康づくりプロジェクト推進室	主事	富谷 道子	

山形県生活習慣病検診等管理指導協議会 肺がん部会資料一覧

資料 1	1-3
<ul style="list-style-type: none">山形県肺がん検診の推移（住民検診分）山形県肺がん検診成績の推移（住民検診分・項目別）	
資料 2	4-15
<ul style="list-style-type: none">平成28・27年度肺がん検診成績表（X線検査、喀痰検査） 住民検診、市町村別、年齢階層区分別平成28・27年度肺がん検診成績表（X線検査、喀痰検査） 職域検診（5検診機関実施分）＋住民検診	
資料 3	16-23
<ul style="list-style-type: none">平成28・27年度結核検診から発見された肺がん調査票（X線検査） 住民検診、市町村別、年齢階層区分別平成24～28年度肺がん検診成績表（地域ごと、X線検査、喀痰検査）平成26～28年度 肺がん検診成績の主な推移（市町村ごと、X線検査）山形県民のがん検診受診者数の推移（H24～28年度の住民検診＋職域検診）	
資料 4	24-26
<ul style="list-style-type: none">2011～2015年粗罹患率（山形県地域がん登録 H30年1月） 地域別罹患数、市町村別肺がん罹患数	
資料 5	27
<ul style="list-style-type: none">平成26～28年度呼吸器検診（肺がん検診・結核検診）発見肺がん症例調査結果	
資料 6	29-46
<ul style="list-style-type: none">事業評価のためのチェックリストの遵守状況について	
資料 7	47-60
<ul style="list-style-type: none">山形健康診査実施要領の改正について	
参考資料	61-82
<ul style="list-style-type: none">山形県生活習慣病管理指導等協議会設置要領健康診査管理指導等事業実施のための指針（抜粋）がん検診事業評価指数値の設定及び活用法についてがん予防重点教育及び健診実施のための指針の一部改正について（抜粋）	

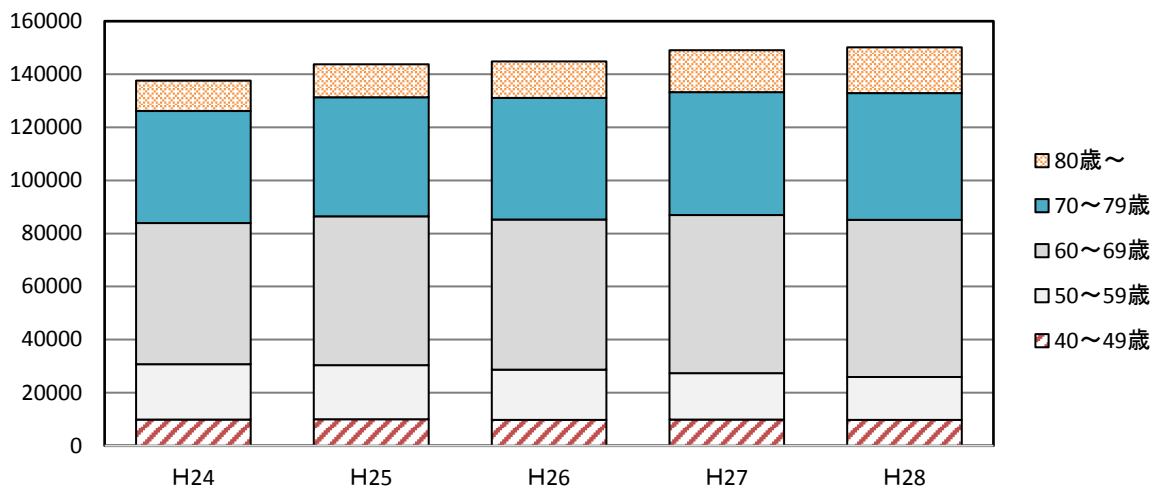
山形県肺がん検診の推移（住民検診分）

資料 1

① 受診者数及び受診率の推移(胸部X線)

年 度	40～49歳	50～59歳	60～69歳	70～79歳	80歳～	合計(人)	受診率(%)
H24	9,853	20,882	53,140	42,251	11,449	137,575	38.6
H25	10,010	20,368	56,093	44,896	12,341	143,708	40.7
H26	9,783	18,859	56,658	45,740	13,789	144,829	40.1
H27	9,829	17,572	59,502	46,362	15,843	149,108	41.2
H28	9,727	16,122	59,247	47,824	17,254	150,174	42.6
28年度構成割合(%)	6.5	10.7	39.5	31.8	11.5	100.0	

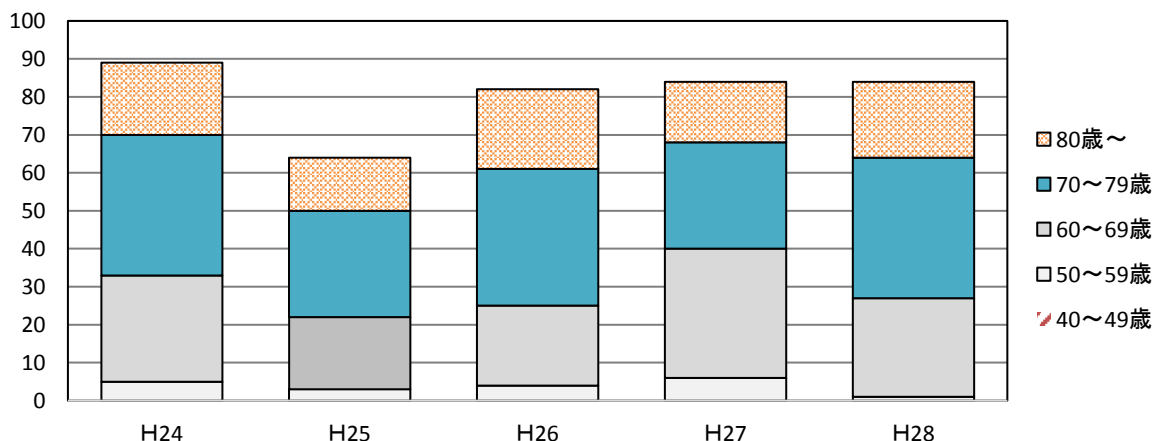
受 診 者 数



② 肺がん確診者数の推移(E判定から) ・ 胸部X線

	40～49歳	50～59歳	60～69歳	70～79歳	80歳～	合計(人)	がん発見率
H24	0	5	28	37	19	89	0.06
H25	0	3	19	28	14	64	0.04
H26	0	4	21	36	21	82	0.06
H27	0	6	34	28	16	84	0.06
H28	0	1	26	37	20	84	0.06
28年度構成割合(%)	0.0%	1.2%	31.0%	44.0%	23.8%	100.0%	

肺がん確診者数の推移(E判定から)



山形県肺がん検診成績の推移 《 項目別 》（胸部X線検査）【住民検診分】

1 受診者数

人

年度	歳	40～44	45～49	50～54	55～59	60～64	65～69	70～74	75～79	80～	合計
H	24	4,681	5,172	7,998	12,884	26,990	26,150	24,453	17,798	11,449	137,575
	25	4,923	5,087	7,733	12,635	26,995	29,098	26,542	18,354	12,341	143,708
	26	4,894	4,889	7,208	11,651	24,975	31,683	26,857	18,883	13,789	144,829
	27	4,970	4,859	6,567	11,005	22,900	36,602	26,051	20,311	15,843	149,108
	28	4,965	4,762	5,900	10,222	21,360	37,887	26,710	21,114	17,254	150,174

2 受診率

%

年度	歳	40～44	45～49	50～54	55～59	60～64	65～69	70～74	75～79	80～	合計
H	24	21.4	24.7	31.5	38.0	51.9	56.2	51.8	38.0	18.6	38.6
	25	23.7	27.7	33.6	41.5	52.6	59.0	56.0	38.4	19.0	40.7
	26	23.8	28.0	34.4	40.2	50.3	60.4	54.1	38.3	19.1	40.1
	27	23.9	28.3	33.0	40.1	49.1	64.5	53.2	41.7	21.1	41.2
	28	24.2	27.0	30.9	38.7	49.2	64.9	57.2	44.5	23.6	42.6

3 要精検者数(E判定:肺がん疑い)

人

年度	歳	40～44	45～49	50～54	55～59	60～64	65～69	70～74	75～79	80～	合計
H	24	62	60	116	238	596	640	690	641	573	3,616
	25	70	54	106	202	609	671	735	655	521	3,623
	26	45	49	110	171	525	706	756	614	557	3,533
	27	45	57	109	184	448	856	723	610	585	3,617
	28	46	40	91	160	427	886	722	630	655	3,657

4 精検受診者数(E判定:肺がん疑い)

人

年度	歳	40～44	45～49	50～54	55～59	60～64	65～69	70～74	75～79	80～	合計
H	24	53	46	96	198	520	547	615	578	512	3,165
	25	56	40	88	173	546	591	653	581	458	3,186
	26	34	41	83	146	447	616	683	536	477	3,063
	27	37	37	88	159	384	745	650	539	511	3,150
	28	34	30	77	137	373	783	648	565	555	3,202

5 精検受診率(E判定:肺がん疑い)

%

年度	歳	40～44	45～49	50～54	55～59	60～64	65～69	70～74	75～79	80～	合計
H	24	85.5	76.7	82.8	83.2	87.2	85.5	89.1	90.2	89.4	87.5
	25	80.0	74.1	83.0	85.6	89.7	88.1	88.8	88.7	87.9	87.9
	26	75.6	83.7	75.5	85.4	85.1	87.3	90.3	87.3	85.6	86.7
	27	82.2	64.9	80.7	86.4	85.7	87.0	89.9	88.4	87.4	87.1
	28	73.9	75.0	84.6	85.6	87.4	88.4	89.8	89.7	84.7	87.6

6 原発性肺がん確診者数(E判定から)

人

年度	歳	40～44	45～49	50～54	55～59	60～64	65～69	70～74	75～79	80～	合計
H	24	0	0	1	4	13	15	21	16	19	89
	25	0	0	1	2	10	9	18	10	14	64
	26	0	0	2	2	4	17	20	16	21	82
	27	0	0	1	5	7	27	18	10	16	84
	28	0	0	0	1	3	23	18	19	20	84

7 要精検者数(D判定:肺がん以外の疾患疑い) 人

年度	歳	40~44	45~49	50~54	55~59	60~64	65~69	70~74	75~79	80~	合計
H	24	24	20	49	95	301	358	413	403	422	2,085
	25	29	28	43	114	332	488	584	487	528	2,633
	26	21	26	60	99	298	573	597	512	520	2,706
	27	22	51	55	105	285	675	638	518	614	2,963
	28	13	18	39	94	233	621	617	560	609	2,804

8 精検受診者数(D判定:肺がん以外の疾患疑い) 人

年度	歳	40~44	45~49	50~54	55~59	60~64	65~69	70~74	75~79	80~	合計
H	24	15	13	27	52	200	269	311	315	330	1,532
	25	20	16	30	85	253	390	477	413	440	2,124
	26	16	17	35	72	221	383	461	397	410	2,012
	27	16	32	40	70	195	471	475	404	495	2,198
	28	8	14	27	76	175	487	502	446	496	2,231

9 精検受診率(D判定:肺がん以外の疾患疑い) %

年度	歳	40~44	45~49	50~54	55~59	60~64	65~69	70~74	75~79	80~	合計
H	24	62.5	65.0	55.1	54.7	66.4	75.1	75.3	78.2	78.2	73.5
	25	69.0	57.1	69.8	74.6	76.2	79.9	81.7	84.8	83.3	80.7
	26	76.2	65.4	58.3	72.7	74.2	66.8	77.2	77.5	78.8	74.4
	27	72.7	62.7	72.7	66.7	68.4	69.8	74.5	78.0	80.6	74.2
	28	61.5	77.8	69.2	80.9	75.1	78.4	81.4	79.6	81.4	79.6

10 肺がん確診者数(D判定から) 人

年度	歳	40~44	45~49	50~54	55~59	60~64	65~69	70~74	75~79	80~	合計
H	24	0	1	0	0	3	2	0	3	4	13
	25	0	0	0	0	2	3	3	1	3	12
	26	0	0	0	0	0	2	1	5	2	10
	27	0	0	0	0	1	2	2	4	1	10
	28	0	0	0	0	1	3	3	3	4	14

11 肺がん確診者数(表6+表10) 人

年度	歳	40~44	45~49	50~54	55~59	60~64	65~69	70~74	75~79	80~	合計
H	24	0	1	1	4	16	17	21	19	23	102
	25	0	0	1	2	12	12	21	11	17	76
	26	0	0	2	2	4	19	21	21	23	92
	27	0	0	1	5	8	29	20	14	17	94
	28	0	0	0	1	4	26	21	22	24	98

12 がん発見率(E判定)(表6/表1) %

年度	歳	40~44	45~49	50~54	55~59	60~64	65~69	70~74	75~79	80~	合計
H	24	0.00	0.00	0.01	0.03	0.05	0.06	0.09	0.09	0.17	0.06
	25	0.00	0.00	0.03	0.02	0.04	0.03	0.07	0.05	0.11	0.04
	26	0.00	0.00	0.03	0.02	0.02	0.05	0.07	0.08	0.15	0.06
	27	0.00	0.00	0.02	0.05	0.03	0.07	0.07	0.05	0.10	0.06
	28	0.00	0.00	0.00	0.01	0.01	0.06	0.07	0.09	0.12	0.06

<参考>山形県気管、気管支及び肺がん死亡者数(人口動態統計) 人

暦年	40~44	45~49	50~54	55~59	60~64	65~69	70~74	75~79	80~	合計
H 23	2	5	11	22	62	65	93	142	365	767
24	2	3	9	26	49	70	92	118	386	755
25	3	6	11	24	53	60	90	110	371	728
26	3	5	8	28	54	77	101	121	354	751
27	1	4	8	14	44	78	87	113	429	778

平成 28 年度 肺がん検診成績表 (1) - X線検査

1) 区分	2) 人口 28.4.1 現在	3) 肺がん 検診 対象者 数	4) X線検査 受診者数 X線 検査 受診 者数	5) 受診 率 % (4)/(3)	6) X線 最終決定判定区分別 受診者数 (比較読影による)					7) E判定 に対する 受診者 数	8) 精 檢 受 診 率 % (7)/E	9) 精 檢 確 定 結 果 (回報書による)				10) 11) 要 精 檢 者 数 D	12) D判定 からの 肺 癌 患 者 数	13) DE判 定から の治 療 を 要 す る 結 核 患 者 数	原発性肺がん (確診) 8b)/E 陽性反 応適中 発見率 % (8b)/(4)		
					5a) 5b) 5c) 5d) 5e)	8a) 8b) 8c) 8d)	9) 精 檢 未 了 の 原 発 性 肺 癌 疑 患 者 数	10) 11) 要 精 檢 者 数 D	12) D判定 からの 肺 癌 患 者 数			13) DE判 定から の治 療 を 要 す る 結 核 患 者 数									
山形市	150,256	72,131	21,786	30.2	18,896	1,822	472	596	2.7	545	91.4	540	11	2	3	56	4	0	1.85	0.05	
寒河江市	25,844	12,815	4,868	38.0	4,166	617	6	79	1.6	69	87.3	69	8	0	1	10	5	0	10.13	0.16	
上市市	21,544	7,697	3,851	50.0	3,288	309	173	81	2.1	76	93.8	74	1	0	0	7	156	0	1.23	0.03	
村山市	17,028	6,485	4,522	69.7	3,772	583	76	91	2.0	81	89.0	81	1	2	0	10	67	0	1.10	0.02	
天童市	37,295	14,528	7,753	53.4	6,732	665	204	152	2.0	137	90.1	126	9	0	1	1	176	1	0	5.92	0.12
東根市	27,268	13,970	6,511	46.6	5,520	723	131	137	2.1	97	70.8	94	4	2	0	43	97	0	2.92	0.06	
尾花沢市	11,809	6,114	3,065	50.1	2,692	232	72	69	2.3	69	100.0	56	1	0	0	13	62	0	1.45	0.03	
山辺町	9,443	4,412	2,198	49.8	1,941	126	71	60	2.7	53	88.3	52	1	0	0	8	62	1	0	1.67	0.05
中山町	7,601	3,003	1,925	64.1	1,686	174	20	45	2.3	41	91.1	40	1	0	1	5	15	0	2.22	0.05	
河北町	12,578	3,813	1,614	42.3	1,411	175	2	26	1.6	24	92.3	23	2	0	0	3	2	0	7.69	0.12	
西川町	4,134	2,836	1,379	48.6	1,236	51	0	92	6.7	70	76.1	70	2	0	0	0	0	0	2.17	0.15	
朝日町	5,187	1,646	1,421	86.3	1,220	171	3	27	1.9	24	88.9	24	0	0	0	3	2	0	0.00	0.00	
大江町	5,846	2,800	1,252	44.7	1,068	158	4	22	1.8	17	77.3	16	0	0	1	6	2	0	0.00	0.00	
大石田町	5,109	2,680	1,562	58.3	1,278	198	35	51	3.3	48	94.1	47	1	0	0	4	34	0	1.96	0.06	
村山地域計	340,942	154,930	63,707	41.1	54,906	6,004	1,269	1,528	2.4	1,351	88.4	1,312	42	6	7	169	1,106	6	0	2.75	0.07
新庄市	23,306	13,405	5,071	37.8	4,700	121	99	151	3.0	142	94.0	137	3	0	0	14	90	0	1.99	0.06	
釜山町	3,902	2,286	1,482	64.8	1,329	50	38	65	4.4	56	86.2	55	1	1	0	10	33	1	1.54	0.07	
最上町	6,274	3,915	1,840	47.0	1,682	32	58	68	3.7	54	79.4	51	1	0	0	2	33	0	1.47	0.05	
舟形町	3,952	3,171	1,293	40.8	1,203	25	27	38	2.9	36	94.7	35	0	0	0	3	25	1	0.00	0.00	
真室川町	5,742	3,044	1,160	38.1	1,095	13	16	36	3.1	36	100.0	31	3	1	0	5	10	0	8.33	0.26	
大蔵村	2,324	1,686	1,017	60.3	928	20	22	47	4.6	43	91.5	43	0	0	0	4	20	0	0.00	0.00	
鮭川村	2,979	1,797	805	44.8	753	9	16	27	3.4	27	100.0	27	2	0	1	0	15	0	7.41	0.25	
戸沢村	3,447	2,909	799	27.5	750	8	20	21	2.6	17	81.0	17	0	0	0	4	13	0	0.00	0.00	
最上地域計	51,926	32,213	13,467	41.8	12,440	278	296	453	3.4	411	90.7	396	10	2	1	42	239	2	0	2.21	0.07
米沢市	52,210	26,739	6,455	24.1	5,830	360	54	211	3.3	188	89.1	188	4	2	0	23	47	0	1.90	0.06	
長井市	18,211	9,016	3,309	36.7	3,019	242	22	26	0.8	26	100.0	26	2	0	1	0	22	0	7.69	0.06	
南陽市	20,949	9,768	3,569	36.5	3,192	239	70	68	1.9	65	95.6	64	0	0	0	4	59	0	0.00	0.00	
高島町	15,184	7,014	4,271	60.9	2,169	1,939	74	29	0.7	27	93.1	22	1	2	1	1	59	0	3.45	0.02	
川西町	10,718	3,791	2,041	53.8	1,819	125	38	59	2.9	51	86.4	50	3	3	0	9	33	0	5.08	0.15	
小国町	5,504	2,899	982	33.9	893	75	9	5	0.5	4	80.0	4	0	0	0	9	0	0	0.00	0.00	
白鷹町	9,745	5,789	2,861	49.4	2,416	167	236	42	1.5	33	78.6	29	0	0	0	13	236	0	0.00	0.00	
飯豊町	4,926	2,694	1,163	43.2	1,044	98	5	16	1.4	14	87.5	13	2	0	0	3	4	0	12.50	0.17	
置賜地域計	137,447	67,710	24,651	36.4	20,382	3,305	508	456	1.8	408	89.5	396	12	7	2	53	469	0	2.63	0.05	
鶴岡市	85,096	53,335	22,416	42.0	18,902	2,665	343	425	2.3	425	84.0	221	8	3	8	25	105	1	0	1.58	0.04
酒田市	70,677	28,949	16,683	57.6	27	13,168	2,785	237	466	2.8	401	401	7	1	0	65	200	1	0	1.50	0.04
三川町	4,706	2,850	1,581	55.5	1,373	164	9	35	2.2	34	97.1	34	1	0	0	1	8	1	0	2.86	0.06
庄内町	14,735	8,084	4,723	58.4	3,731	757	110	125	2.6	102	81.6	102	3	3	2	23	82	3	1	2.40	0.06
遊佐町	10,520	4,577	2,946	64.4	2,391	435	32	88	3.0	70	79.5	67	1	0	3	40	22	0	0	1.14	0.03
庄内地域計	185,734	97,795	48,349	49.4	39,565	6,806	731	1,220	2.5	1,032	84.6	825	20	7	13	154	417	6	1	1.64	0.04
山形県合計	716,049	352,648	150,174	42.6	127,293	16,393	2,804	3,657	2.4	3,202	87.6	2,929	84	22	23	418	2,231	14	1	2.30	0.06

< 40歳以上 男女計 >

【住民検診 県計 市町村別】

平成28年度肺がん検診成績表(2)・喀痰細胞診

【住民検診 県計 市町村別】

< 40歳以上 男女計 >

1) 区分	2) 人口 28.4.1 現在	3) X線検査受診者中 高危険群 所屬者数	4) 喀痰細胞診 受診者数 3) 項の(経年 高危険群 所屬者中 喀痰容器 提出者数	受診率 4) (3) %	5) 喀痰細胞診 最終決定判定区分別 受診者数					6) 要 精 検 者 数 D + E	7) 精 検 受 診 者 数 7) (6) %	精 検 受 診 率 7) (6) %	8) 精 検 確 定 結 果 (回報書による)			9) 精 検 未 受 診 ~ 未 了 の 原 発 性 肺 癌 疑 診 患 者 数	原 発 性 肺 が ん (確 診) 8 b) (6) 陽 性 反 応 適 中 度 %	8 b) (4) 発 見 率 %
					5 a) A 材料不適 再検査	5 b) B 顕在異常 を認め ない	5 c) C 追加検査 ただし 精密検査	5 d) D 追加検査 ただし 精密検査	5 e) E ただし 精密検査				8 a) 精 検 完 了 者 数	8 b) 原 発 性 肺 癌 疑 診 患 者 数	8 c) 其 他 の 新 生 物 性 腫 瘍 患 者 数			
山形市	150,256	2,798	339(159)	12.1	6	332	0	1	0	1	0.3	100.0	1	0	0	0.00	0.00	
寒河江市	25,844	786	39(19)	5.0	0	38	1	0	0	0	0.0	0.0	0	0	0	0.00	0.00	
上山市	21,544	606	34(11)	5.6	0	34	0	0	0	0	0.0	0.0	0	0	0	0.00	0.00	
村山市	17,028	772	74(41)	9.6	0	74	0	0	0	0	0.0	0.0	0	0	0	0.00	0.00	
天童市	37,295	1,030	106(43)	10.3	2	103	1	0	0	0	0.0	0.0	0	0	0	0.00	0.00	
東根市	27,288	1,043	95(54)	9.1	1	94	0	0	0	0	0.0	0.0	0	0	0	0.00	0.00	
尾花沢市	11,809	608	57(22)	9.4	0	57	0	0	0	0	0.0	0.0	0	0	0	0.00	0.00	
山辺町	9,443	368	43(21)	11.7	0	43	0	0	0	0	0.0	0.0	0	0	0	0.00	0.00	
中山町	7,601	315	29(13)	9.2	0	29	0	0	0	0	0.0	0.0	0	0	0	0.00	0.00	
河北町	12,578	312	19(14)	6.1	0	19	0	0	0	0	0.0	0.0	0	0	0	0.00	0.00	
西川町	4,134	68	33(11)	48.5	0	33	0	0	0	0	0.0	0.0	0	0	0	0.00	0.00	
朝日町	5,187	279	29(7)	10.4	0	29	0	0	0	0	0.0	0.0	0	0	0	0.00	0.00	
大江町	5,846	239	3(1)	1.3	0	3	0	0	0	0	0.0	0.0	0	0	0	0.00	0.00	
大石田町	5,109	299	20(8)	6.7	0	20	0	0	0	0	0.0	0.0	0	0	0	0.00	0.00	
村山地域計	340,942	9,523	920(424)	9.7	9	908	2	1	0	1	0.1	100.0	1	0	0	0.00	0.00	
新庄市	23,306	862	83(38)	9.6	0	82	1	0	0	0	0.0	0.0	0	0	0	0.00	0.00	
金山町	3,902	175	8(5)	4.6	0	8	0	0	0	0	0.0	0.0	0	0	0	0.00	0.00	
最上町	6,274	259	34(23)	13.1	0	34	0	0	0	0	0.0	0.0	0	0	0	0.00	0.00	
舟形町	3,952	202	25(18)	12.4	0	24	0	1	0	1	4.0	100.0	0	0	0	0.00	0.00	
真室川町	5,742	164	24(11)	14.6	0	24	0	0	0	0	0.0	0.0	0	0	0	0.00	0.00	
大蔵村	2,324	186	24(12)	12.9	0	24	0	0	0	0	0.0	0.0	0	0	0	0.00	0.00	
鯉川村	2,979	112	11(5)	9.8	0	11	0	0	0	0	0.0	0.0	0	0	0	0.00	0.00	
戸沢村	3,447	161	33(17)	20.5	0	33	0	0	0	0	0.0	0.0	0	0	0	0.00	0.00	
最上地域計	51,926	2,121	242(129)	11.4	0	240	1	1	0	1	0.4	100.0	0	0	0	0.00	0.00	
米沢市	52,210	984	148(82)	15.0	1	147	0	0	0	0	0.0	0.0	0	0	0	0.00	0.00	
長井市	18,211	604	77(89)	12.7	0	77	0	0	0	0	0.0	0.0	0	0	0	0.00	0.00	
南陽市	20,949	645	27(9)	4.2	0	27	0	0	0	0	0.0	0.0	0	0	0	0.00	0.00	
高島町	15,184	322	12(3)	3.7	0	12	0	0	0	0	0.0	0.0	0	0	0	0.00	0.00	
川西町	10,718	393	13(3)	3.3	0	13	0	0	0	0	0.0	0.0	0	0	0	0.00	0.00	
小国町	5,504	173	38(18)	22.0	1	37	0	0	0	0	0.0	0.0	0	0	0	0.00	0.00	
白鷹町	9,745	353	8(7)	2.3	6	2	0	0	0	0	0.0	0.0	0	0	0	0.00	0.00	
飯豊町	4,926	205	12(5)	5.9	0	12	0	0	0	0	0.0	0.0	0	0	0	0.00	0.00	
置賜地域計	137,447	3,679	335(1,023)	9.1	8	327	0	0	0	0	0.0	0.0	0	0	0	0.00	0.00	
鶴岡市	85,096	3,533	242(149)	6.8	4	232	4	2	0	2	0.8	0.0	0	0	0	0.00	0.00	
酒田市	70,677	2,338	103(43)	4.4	1	102	0	0	0	0	0.0	0.0	0	0	0	0.00	0.00	
三川町	4,706	274	12(9)	4.4	0	12	0	0	0	0	0.0	0.0	0	0	0	0.00	0.00	
庄内町	14,735	652	8(4)	1.2	0	8	0	0	0	0	0.0	0.0	0	0	0	0.00	0.00	
遊佐町	10,520	419	5(4)	1.2	0	5	0	0	0	0	0.0	0.0	0	0	0	0.00	0.00	
庄内地域計	185,734	7,216	370(209)	5.1	5	359	4	2	0	2	0.5	0.0	0	0	0	0.00	0.00	
山形県合計	716,049	22,539	1,867(1,785)	8.3	22	1,834	7	4	0	4	0.2	50.0	1	0	0	0.00	0.00	

平成27年度 肺がん検診成績表 (2) - 喀痰細胞診

< 40歳以上 男女計 >

【住民検診 県計 市町村別】

1) 区分	2) 人口 現在	3) X線検査受診者中高年齢群所属者数	4) 喀痰細胞診受診者数 3) 項の(経年受診者数 高年齢群所属者中 喀痰容器提出者数)	受診率 4) / 3)	5) 喀痰細胞診最終決定判定区分別受診者数					6) 要精検者数 D + E	7) 精検受診者数 7) / 6)	精検受診率 7) / 6)	8) 精検確定結果 (回数書による)				9) 精検未受診～未完了の原発性肺がん患者数	原発性肺がん (確診)	
					5a) A 材料不適 再検査	5b) B 現在異常 を認め追 い	5c) C 追加検査 跡	5d) D 追加検査 跡精密検査	5e) E 追加検査 跡精密検査				8a) 精検完了者数	8b) 原発性肺がん患者数	8c) 悪性腫瘍患者数	8d) その他の新生腫瘍患者数		8b) / 6) 陽性反応 適中度 %	8b) / 4) 発がん 率 %
山形市	149,241	2,806	379 (180)	13.5	14	365	0	0	0	0	0.0	0	0	0	0	0.00	0.00		
寒河江市	25,867	780	42 (15)	5.4	0	42	0	0	0	0	0.0	0	0	0	0	0.00	0.00		
上市市	21,693	625	39 (10)	6.2	0	39	0	0	0	0	0.0	0	0	0	0	0.00	0.00		
村山市	17,182	775	79 (45)	10.2	1	78	0	0	0	0	0.0	0	0	0	0	0.00	0.00		
天童市	37,295	1,065	64 (31)	6.0	0	64	0	0	0	0	0.0	0	0	0	0	0.00	0.00		
東根市	26,889	990	100 (56)	10.1	0	100	0	0	0	0	0.0	0	0	0	0	0.00	0.00		
尾花沢市	11,909	586	56 (24)	9.6	1	55	0	0	0	0	0.0	0	0	0	0	0.00	0.00		
山辺町	9,429	385	32 (19)	8.3	0	32	0	0	0	0	0.0	0	0	0	0	0.00	0.00		
中山町	7,652	312	32 (15)	10.3	0	32	0	0	0	0	0.0	0	0	0	0	0.00	0.00		
河北町	12,676	322	25 (10)	7.8	1	24	0	0	0	0	0.0	0	0	0	0	0.00	0.00		
西川町	4,167	50	3 (0)	6.0	0	3	0	0	0	0	0.0	0	0	0	0	0.00	0.00		
朝日町	5,250	241	35 (7)	14.5	1	34	0	0	0	0	0.0	0	0	0	0	0.00	0.00		
大江町	5,921	235	11 (4)	4.7	0	11	0	0	0	0	0.0	0	0	0	0	0.00	0.00		
大石田町	5,190	315	20 (9)	6.3	0	20	0	0	0	0	0.0	0	0	0	0	0.00	0.00		
村山地域計	340,361	9,487	917 (425)	9.7	18	899	0	0	0	0	0.0	0	0	0	0	0.00	0.00		
新庄市	23,450	889	67 (38)	7.5	1	66	0	0	0	0	0.0	0	0	0	0	0.00	0.00		
金山町	3,965	127	9 (3)	7.1	0	9	0	0	0	0	0.0	0	0	0	0	0.00	0.00		
最上町	6,367	259	28 (13)	10.8	0	28	0	0	0	0	0.0	0	0	0	0	0.00	0.00		
舟形町	4,003	218	26 (0)	11.9	0	25	1	0	0	0	0.0	0	0	0	0	0.00	0.00		
真室川町	5,842	113	30 (16)	26.5	0	30	0	0	0	0	0.0	0	0	0	0	0.00	0.00		
大蔵村	2,376	182	19 (10)	10.4	0	18	0	1	0	1	5.3	0	0	0	0	0.00	0.00		
鮭川村	3,164	132	12 (5)	9.1	0	12	0	0	0	0	0.0	0	0	0	0	0.00	0.00		
戸沢村	3,473	139	37 (15)	26.6	0	37	0	0	0	0	0.0	0	0	0	0	0.00	0.00		
最上地域計	52,640	2,059	228 (226)	11.1	1	225	1	1	1	1	0.4	0	0	0	0	0.00	0.00		
米沢市	52,306	947	173 (83)	18.3	5	168	0	0	0	0	0.0	0	0	0	0	0.00	0.00		
長井市	18,156	596	78 (35)	13.1	0	78	0	0	0	0	0.0	0	0	0	0	0.00	0.00		
南陽市	20,985	638	19 (3)	3.0	0	19	0	0	0	0	0.0	0	0	0	0	0.00	0.00		
高畠町	15,280	287	27 (0)	9.4	0	27	0	0	0	0	0.0	0	0	0	0	0.00	0.00		
川西町	10,812	408	8 (0)	2.0	0	8	0	0	0	0	0.0	0	0	0	0	0.00	0.00		
小国町	5,562	193	47 (16)	24.4	0	47	0	0	0	0	0.0	0	0	0	0	0.00	0.00		
白鷹町	9,798	359	6 (2)	1.7	5	1	0	0	0	0	0.0	0	0	0	0	0.00	0.00		
飯豊町	4,993	124	11 (6)	8.9	0	11	0	0	0	0	0.0	0	0	0	0	0.00	0.00		
置賜地域計	137,892	3,552	369 (145)	10.4	10	359	0	0	0	0	0.0	0	0	0	0	0.00	0.00		
鶴岡市	85,484	3,660	259 (117)	7.1	3	247	7	1	1	2	0.8	0	0	0	0	0.00	0.00		
酒田市	70,805	2,418	116 (54)	4.8	0	116	0	0	0	0	0.0	0	0	0	0	0.00	0.00		
三川町	4,714	272	13 (6)	4.8	0	13	0	0	0	0	0.0	0	0	0	0	0.00	0.00		
庄内町	14,809	656	9 (4)	1.4	0	9	0	0	0	0	0.0	0	0	0	0	0.00	0.00		
遊佐町	10,632	387	12 (9)	3.1	0	12	0	0	0	0	0.0	0	0	0	0	0.00	0.00		
庄内地域計	186,444	7,393	409 (190)	5.5	3	397	7	1	1	2	0.5	0	0	0	0	0.00	0.00		
山形県合計	717,337	22,491	1,923 (986)	8.6	32	1,880	8	2	1	3	0.2	0	0	0	0	0.00	0.00		

平成28年度肺がん検診成績表 (1)・X線検査

【住民検診 県計 年齢区分別】

1) 性別	2) 人口 28.4.1 現在	3) 肺がん 検診 対象者 数	4) X線検査 受診者数 X線 検査 受診 者数	5) 受診 率 %	5) X線最終決定判定区分別 受診者数 (比較読影による)					6) 要 精 検 率 E(4) %	7) E判定 に対する 精検 受診者 数	精 検 受 診 率 7)/E %	8) 精 検 確 定 結 果 (<small>回報書による</small>)			9) 精検未 受診～ 完了の 原発 性肺癌 疑診患 者数	10) 要 精 検 者 数 D	11) D判定 に対する 精検 受診者 数	12) D判定 からの 肺癌 疑診 患者数	13) DE判 定から 治療 を要す る結核 患者数	原発性肺がん (<small>確診</small>)		
					5a) 読影 不能 再撮 影 A	5b) 異常所 見を認 めぬ B	5c) 異常所見 認めが るが 精査 不要 C	5d) 肺がん以 外の疾 患の 精査 D	5e) 肺がんに 対する 精査 E				8a) 精検 完了 者数	8b) 原発性 肺がん 疑診者 数	8c) 肺がん 以外の 悪性新 生物患 者数						8d) その他の 新生 性肺癌 疑診患 者数	8b)/E 陽性 反応 適中 度	8b)/4 がん 発見 率
男	40~44	35,929	8,854	1,813 (928)	20.5	0	1,721	57	9	26	1.4	20	76.9	19	0	0	5	5	0	0	0.00	0.00	
	45~49	33,104	7,531	1,767 (1,264)	23.5	1	1,658	84	10	14	0.8	9	64.3	9	0	0	5	6	0	0	0.00	0.00	
	50~54	33,773	7,844	2,171 (1,557)	27.7	1	1,989	115	24	42	1.9	36	85.7	35	0	0	6	15	0	0	0.00	0.00	
	55~59	37,851	10,529	3,392 (2,578)	32.2	1	3,066	221	41	63	1.9	46	73.0	44	1	0	16	29	0	0	1.59	0.03	
	60~64	42,926	18,489	7,942 (5,895)	43.0	2	7,022	630	109	179	2.3	147	82.1	131	1	1	27	82	1	0	0.56	0.01	
	65~69	47,514	27,451	17,078 (13,340)	62.2	3	14,481	1,807	367	420	2.5	351	83.6	315	15	2	3	290	2	0	3.57	0.09	
性	70~74	30,310	21,067	12,337 (10,366)	58.6	1	9,932	1,667	381	356	2.9	314	88.2	283	12	0	3	318	2	0	3.37	0.10	
	75~79	27,320	20,137	9,632 (8,003)	47.8	0	7,299	1,682	335	316	3.3	275	87.0	246	16	3	32	278	3	0	5.06	0.17	
	80~	42,768	26,095	8,447 (6,792)	32.4	0	5,824	1,901	369	353	4.2	302	85.6	259	12	4	58	301	4	1	3.40	0.14	
	男性計	331,495	147,997	64,579 (50,723)	43.6	9	52,992	8,164	1,645	1,769	2.7	1,500	84.8	1,341	57	10	13	241	1,324	12	1	3.22	0.09
	40~44	35,081	11,661	3,152 (1,520)	27.0	0	3,053	75	4	20	0.6	14	70.0	13	0	0	6	3	0	0	0.00	0.00	
	45~49	32,959	10,079	2,995 (2,089)	29.7	0	2,838	123	8	26	0.9	21	80.8	21	0	1	2	8	0	0	0.00	0.00	
女	50~54	34,252	11,223	3,729 (2,732)	33.2	0	3,496	169	15	49	1.3	41	83.7	36	0	0	9	12	0	0	0.00	0.00	
	55~59	38,545	15,906	6,830 (5,160)	42.9	2	6,298	380	53	97	1.4	91	93.8	88	0	1	7	47	0	0	0.00	0.00	
	60~64	43,114	24,912	13,418 (10,358)	53.9	2	12,098	946	124	248	1.8	226	91.1	216	2	1	23	93	0	0	0.81	0.01	
	65~69	46,621	30,964	20,809 (16,837)	67.2	4	18,238	1,847	254	466	2.2	432	92.7	415	8	4	3	197	1	0	1.72	0.04	
	70~74	34,027	25,619	14,373 (12,074)	56.1	6	12,223	1,542	236	366	2.5	334	91.3	310	6	2	1	184	1	0	1.64	0.04	
	75~79	35,878	27,357	11,482 (9,441)	42.0	2	9,396	1,545	225	314	2.7	290	92.4	264	3	2	2	168	0	0	0.96	0.03	
性	80~	84,077	46,930	8,807 (6,732)	18.8	2	6,661	1,602	240	302	3.4	253	83.8	226	8	1	1	195	0	0	2.65	0.09	
	女性計	384,554	204,651	85,595 (66,943)	41.8	18	74,301	8,229	1,159	1,888	2.2	1,702	90.1	1,589	27	12	10	177	907	2	0	1.43	0.03
男女計	716,049	352,648	150,174 (117,666)	42.6	27	127,293	16,393	2,804	3,657	2.4	3,202	87.6	2,930	84	22	23	418	2,231	14	1	2.30	0.06	

平成27年度肺がん検診成績表 (1)・X線検査

【住民検診 県計 年齢区分別】

1) 性別	2) 人口 27.4.1 現在	3) 肺がん 検診 対象者 数	4) X線検査 受診者数 X線 検査 受診 者数	5) X線最終決定判定区分別 (比較読影による)	6) 要 精 検 率 E(4) %	7) E判定 に対する 精検 受診者 数	精 検 受 診 率 7)/E %	8) 精 検 確 定 結 果 (回 報 書 に よ る)			9) 精 検 未 了 受 診 者 数	10) 要 精 検 者 数 D	11) D判定 に対する 精検 受診者 数	12) D判定 からの 肺 癌 診 断 者 数	13) D判定 からの 治療 を要す る結核 患者数	原発性肺がん (確診)		
								5a) A 読影 不能 再撮影 め ない	5b) B 異常所 見を認 め ない	5c) C 異常所見 認め るが 肺がん 以外の 疾患 の 精 査 不 要						5d) D 肺がん に 対 する 精 査	5e) E 肺がん に 対 する 精 査	8a) 精 検 完 了 者 数
男	40~44	35,885	9,045 (1,785 (958))	19.7	0	1,683	68	11	23	1.3	20	87.0	20	0	0	2	0.00	0.00
	45~49	32,546	7,297 (1,784 (1,202))	24.4	0	1,643	85	30	26	1.5	16	61.5	16	0	0	6	0.00	0.00
	50~54	34,736	8,186 (2,327 (1,669))	28.4	0	2,124	128	28	47	2.0	32	68.1	32	1	0	9	2.13	0.04
	55~59	38,745	10,847 (3,724 (2,816))	34.3	0	3,356	243	53	72	1.9	55	76.4	52	2	0	11	2.78	0.05
	60~64	45,149	20,120 (8,706 (6,371))	43.3	0	7,646	748	140	172	2.0	140	81.4	125	4	1	0	2.33	0.05
	65~69	43,825	26,659 (16,522 (12,785))	62.0	0	13,987	1,729	392	414	2.5	327	79.0	291	14	1	2	3.38	0.08
	70~74	31,415	22,121 (12,035 (9,953))	54.4	0	9,685	1,595	382	373	3.1	328	87.9	298	13	1	3	3.49	0.11
	75~79	27,716	20,564 (9,302 (7,629))	45.2	0	7,106	1,583	312	301	3.2	257	85.4	231	6	2	1	1.99	0.06
	80~	41,808	26,402 (7,801 (6,153))	29.5	0	5,345	1,768	388	300	3.8	260	86.7	225	12	1	1	4.00	0.15
男性計		331,825	151,241 (63,986 (49,536))	42.3	0	52,575	7,947	1,736	1,728	2.7	1,435	83.0	1,290	52	6	7	3.01	0.08
女	40~44	34,885	11,753 (3,185 (1,520))	27.1	0	3,077	75	11	22	0.7	17	77.3	16	0	0	1	0.00	0.00
	45~49	32,839	9,901 (3,075 (2,041))	31.1	0	2,912	111	21	31	1.0	21	67.7	21	0	0	6	0.00	0.00
	50~54	35,395	11,736 (4,240 (3,089))	36.1	0	3,969	182	27	62	1.5	56	90.3	55	0	0	6	0.00	0.00
	55~59	39,129	16,590 (7,281 (5,484))	43.9	0	6,649	468	52	112	1.5	104	92.9	97	3	0	5	2.68	0.04
	60~64	45,022	26,491 (14,194 (10,880))	53.6	0	12,772	1,001	145	276	1.9	244	88.4	234	3	2	1	1.09	0.02
	65~69	42,933	30,047 (20,080 (16,192))	66.8	0	17,603	1,752	283	442	2.2	418	94.6	393	13	1	2	2.94	0.06
	70~74	35,723	26,835 (14,016 (11,617))	52.2	0	11,955	1,455	256	350	2.5	322	92.0	294	5	3	1	1.43	0.04
	75~79	36,719	28,121 (11,009 (8,729))	39.1	0	8,995	1,499	206	309	2.8	282	91.3	263	4	0	2	1.29	0.04
	80~	82,867	48,794 (8,042 (5,943))	16.5	0	6,016	1,515	226	285	3.5	251	88.1	227	4	0	3	1.40	0.05
女性計		385,512	210,268 (85,122 (65,495))	40.5	0	73,948	8,058	1,227	1,889	2.2	1,715	90.8	1,600	32	6	10	1.69	0.04
男女計		717,337	361,509 (149,108 (115,031))	41.2	0	126,523	16,005	2,963	3,617	2.4	3,150	87.1	2,890	84	12	17	2.32	0.06

平成27年度 肺がん検診成績表 (2) - 喀痰細胞診

【住民検診 県計 年齢区分別】

1) 性別	2) 人口 現在	3) X線検査受診者中 高齢者 危険群 所属者数	4) 喀痰細胞診 受診者数 (経年受診者数 再掲)	5) 喀痰細胞診最終決定判定区分別受診者数	6) 要精検者数 D + E	7) 精検受診者数	精検受診率 7)/(6) %	8) 精検確定結果(回報書による)				9) 精検未受診 未完了者数	原発性肺がん (確診)			
								5a) 再検査	5b) 現在異常を認めない	5c) 追加検査跡	5d) ただちに精密検査		5e) ただちに精密検査	8a) 精検完了者数	8b) 発癌者数	8c) 発癌以外の 悪性新生物患者数
男	40~44	35,885	7	4 (1)	57.1	1	3	0	0	0	0.0	0	0	0	0.00	0.00
	45~49	32,546	10	7 (2)	70.0	1	6	0	0	0	0.0	0	0	0	0.00	0.00
	50~54	34,736	715	65 (21)	9.1	0	64	1	0	0	0.0	0	0	0	0.00	0.00
	55~59	38,745	1,386	126 (41)	9.1	3	123	0	0	0	0.0	0	0	0	0.00	0.00
	60~64	45,149	3,517	271 (126)	7.7	5	265	1	0	0	0.0	0	0	0	0.00	0.00
	65~69	43,825	6,636	613 (309)	9.2	10	602	0	1	0	0.2	0	0	0	0.00	0.00
	70~74	31,415	4,345	393 (222)	9.0	6	384	2	1	0	0.3	0	0	0	0.00	0.00
	75~79	27,716	2,857	230 (140)	8.1	3	225	2	0	0	0.0	0	0	0	0.00	0.00
	80~	41,808	2,066	134 (91)	6.5	2	129	2	0	1	0.7	0	0	0	0.00	0.00
	男性計	331,825	21,539	1,843 (953)	8.6	31	1,801	8	2	1	3	0.2	0	0	0.00	0.00
女	40~44	34,885	1	1 (0)	100.0	0	1	0	0	0	0.0	0	0	0	0.00	0.00
	45~49	32,839	3	1 (1)	33.3	0	1	0	0	0	0.0	0	0	0	0.00	0.00
	50~54	35,395	61	6 (3)	9.8	0	6	0	0	0	0.0	0	0	0	0.00	0.00
	55~59	39,129	113	14 (3)	12.4	0	14	0	0	0	0.0	0	0	0	0.00	0.00
	60~64	45,022	239	17 (9)	7.1	0	17	0	0	0	0.0	0	0	0	0.00	0.00
	65~69	42,933	294	20 (7)	6.8	1	19	0	0	0	0.0	0	0	0	0.00	0.00
	70~74	35,723	153	15 (6)	9.8	0	15	0	0	0	0.0	0	0	0	0.00	0.00
	75~79	36,719	56	5 (3)	8.9	0	5	0	0	0	0.0	0	0	0	0.00	0.00
	80~	82,867	32	1 (1)	3.1	0	1	0	0	0	0.0	0	0	0	0.00	0.00
	女性計	385,512	952	80 (33)	8.4	1	79	0	0	0	0	0.0	0	0	0.00	0.00
男女計	717,337	22,491	1,923 (986)	8.6	32	1,880	8	2	1	3	0.2	0	0	0.00	0.00	

平成28年度 肺がん検診成績表(1)X線検査【職域検診分・検診機関別】

1) 区分	2) 人口 28,411 現在	4) X線検査 受診者数 X線検査受診者数 受診者数 再掲	受診率 (4)/(3) %	5) X線最終判定区分別受診者数 (比較対象による)					6) 要 精 検 率 E/(4) %	7) E判定 に対する 精 検 受診者 数	精 検 受診 率 7)/(E) %	8) 精 検 確 定 結 果 (回 報 書 に よ る)				9) 精 検 未 受診 ~ 未 了 の 原 発 性 肺 癌 疑 患 者 数	10) 11) 要 精 検 者 数 D	12) D判定 からの 肺 癌 患 者 数	13) DE判 定から の治癒 を要す る結核 患者数	原 発 性 肺 が ん (確 診)			
				5a) A 読影 不能 再撮影	5b) B 異常所 見を認 めな い	5c) C 異常所 見を認 めるが 精査不 要	5d) D 肺がん 以外の 疾患 の精査	5e) E 肺がん に対する 精査				8a) 精 検 完 了 者 数	8b) 原 発 性 肺 が ん 患 者 数	8c) 其 他 の 悪 性 新 生 物 患 者 数	8d) 其 他 の 新 生 物 患 者 数					陽 性 反 応 適 中 度	8b)/E	8b)/(4)	
男																							
やまがた健康推進機構			5,083 (4,247)	...	0	4,696	259	56	72	1.4	59	81.9	58	1	0	0	14	/	47	0	0	1.39	0.02
県成人病検査センター			5,717 (4,936)	...	0	5,355	322	7	33	0.6	22	66.7	22	0	0	11	/	4	0	0	6.06	0.03	
山形市医師会健診センター			14,517 (12,758)	...	0	12,999	960	286	272	1.9	189	69.5	186	3	0	1	86	/	174	0	0	1.10	0.02
鶴岡地区医師会 荘内地区健康管理センター			1,258 (0)	...	0	1,178	62	3	15	1.2	14	93.3	14	0	0	1	/	3	0	0	0.00	0.00	
全日本労働福祉協会 日本健康管理協会 山形健康管理センター			14,696 (0)	...	0	11,376	2,956	0	364	2.5	102	28.0	38	4	0	2	58	/	0	0	0	1.10	0.03
計			41,271 (21,941)		35,604	4,559	352	756	1.8	386	51.1	318	10	3	170	/	228	0	0	0	1.32	0.02	
女																							
やまがた健康推進機構			2,958 (2,402)	...	0	2,741	157	25	35	1.2	30	85.7	29	0	0	6	/	22	0	0	0.00	0.00	
県成人病検査センター			5,253 (4,506)	...	0	5,043	169	11	30	0.6	20	66.7	20	1	1	10	/	6	0	0	3.33	0.02	
山形市医師会健診センター			11,636 (9,876)	...	0	10,747	628	93	168	1.4	135	80.4	133	1	0	35	/	70	0	0	0.60	0.01	
鶴岡地区医師会 荘内地区健康管理センター			752 (0)	...	0	720	22	1	9	1.2	7	77.8	7	0	0	2	/	1	0	0	0.00	0.00	
全日本労働福祉協会 日本健康管理協会 山形健康管理センター			9,109 (0)	...	0	7,274	1,733	0	102	1.1	38	37.3	19	0	0	1	18	/	0	0	0.00	0.00	
計			29,708 (16,784)		26,525	2,709	130	344	1.2	230	66.9	208	2	1	71	/	99	0	0	0	0.58	0.01	
男																							
やまがた健康推進機構			8,041 (6,649)		7,437	416	81	107	1.3	89	83.2	87	1	0	0	20	/	69	0	0	0.93	0.01	
県成人病検査センター			10,970 (9,442)		10,398	491	18	63	0.6	42	66.7	42	3	1	0	21	/	10	0	0	4.76	0.03	
山形市医師会健診センター			26,153 (22,634)		23,746	1,588	379	440	1.7	324	73.6	319	4	0	1	121	/	244	0	0	0.91	0.02	
鶴岡地区医師会 荘内地区健康管理センター			2,010 (0)		1,898	84	4	24	1.2	21	87.5	21	0	0	0	3	/	4	0	0	0.00	0.00	
計			716,049 (38,725)		62,129	7,268	482	1,100	1.5	616	56.0	526	12	1	4	241	/	327	0	0	1.09	0.02	
女																							
全日本労働福祉協会 日本健康管理協会 山形健康管理センター			23,805 (0)	...	0	18,650	4,689	0	466	1.1	140	30.0	57	4	0	3	76	/	0	0	0.86	0.02	
計			716,049 (150,174)		27,127,293	16,393	2,804	3,657	2.4	3,202	87.6	2,929	84	22	23	418	/	2,231	14	1	2.30	0.06	
住民検診 肺がん検診 男女			6,298		0	4,595	1,388	96	219	3.5	193	88.1	189	4	1	4	26	/	80	1	0	1.83	0.06
計			716,049 (227,451)		27,194,017	25,049	3,382	4,976	2.2	4,011	80.6	3,644	100	24	31	685	/	2,638	15	1	2.01	0.04	

平成27年度 肺がん検診成績表(1)X線検査【職域検診分・検診機関別】

1) 区分	2) 人口 27,411 現在	4) X線検査 受診者数 X線検査 受診者数 経年 受診者数 再掲	受診率 (4)/(3) %	5) X線最終判定区分別受診者数 (比較対象による)					6) 要 精 検 率 E(4) %	7) E判定 に対する 精検 受診者 数	精 検 受 診 率 7)/E %	8) 精 検 確 定 結 果 (回 報 書 に よ る)				9) 精 検 未 了 受 診 の 原 発 性 肺 癌 疑 診 者 数	10) 要 精 検 者 数 D	11) D判定 に対する 精検 受診者 数	12) D判定 からの 肺 癌 確 診 患 者 数	13) DE判 定から の治 療 を 要 す る 結 核 患 者 数	原 発 性 肺 が ん (確 診)	
				5a) 肺影 不能 再撮影	5b) 異常所 見を認 めな	5c) 異常所見 認めるが 精査不 要	5d) 肺がん以 外の疾 患の精 査	5e) E 肺がん に対する 精査				8a) 精 検 完 了 者 数	8b) 原 発 性 肺 が ん 確 診 者 数	8c) 其 他 悪 性 新 生 物 患 者 数	8d) 其 他 の 新 生 物 患 者 数						8b)/E 反 応 適 中 度	8b)/4 陽 性 発 見 率
男		5,157 (4,227)	...	0	4,721	270	82	84	1.6	71	84.5	70	0	0	14	/	68	0	0	0.00	0.00	
		5,738 (4,909)	...	0	5,354	304	12	68	1.2	47	69.1	46	0	0	22	/	7	0	0	0.00	0.00	
		14,507 (12,493)	...	0	13,049	881	288	289	2.0	194	67.1	194	1	2	95	/	182	0	0	0.35	0.01	
		1,196 (0)	...	0	1,124	48	2	22	1.8	16	72.7	16	0	0	6	/	2	0	0	0.00	0.00	
				実施せず																		
		13,259 (0)	...	0	10,640	2,355	0	264	2.0	146	55.3	84	1	1	59	/	0	0	0	0.38	0.01	
		39,857 (21,629)		34,888	3,858	384	727	1.8	474	65.2	410	2	2	3	196	/	259	0	0	0.28	0.01	
女		2,889 (2,331)	...	0	2,682	143	25	39	1.3	36	92.3	35	2	0	4	/	23	0	0	5.13	0.07	
		5,100 (4,468)	...	0	4,912	145	15	28	0.5	25	89.3	25	0	1	3	/	11	0	0	0.00	0.00	
		11,481 (9,765)	...	0	10,650	593	80	158	1.4	137	86.7	136	1	1	22	/	65	0	1	0.63	0.01	
		809 (0)	...	0	776	20	0	13	1.6	11	84.6	10	1	0	3	/	0	0	0	7.69	0.12	
		8,057 (0)	...	0	6,577	1,398	0	82	1.0	47	57.3	26	0	1	18	/	0	0	0	0.00	0.00	
		28,336 (16,564)		25,597	2,299	120	320	1.1	256	80.0	232	4	3	4	50	/	99	0	1	1.25	0.01	
		8,046 (6,558)		7,403	413	107	123	1.5	107	87.0	105	2	0	1	18	/	91	0	0	1.63	0.02	
		10,838 (9,377)		10,266	449	27	96	0.9	72	75.0	71	0	1	0	25	/	18	0	0	0.00	0.00	
男		25,988 (22,258)		23,699	1,474	368	447	1.7	331	74.0	330	2	2	3	117	/	247	0	1	0.45	0.01	
女		2,005 (0)		1,900	68	2	35	1.7	27	77.1	26	1	0	0	9	/	2	0	0	2.86	0.05	
計		21,316 (0)		17,217	3,753	0	346	1.6	193	55.8	110	1	2	3	77	/	0	0	0	0.29	0.00	
		68,193 (38,193)		60,485	6,157	504	1,047	1.5	730	69.7	642	6	5	7	246	/	358	0	1	0.57	0.01	
		717,337 (149,108)	41.2	0	126,523	16,005	2,963	3,617	2.4	3,150	87.1	84	12	17	377	/	2,198	10	33	2.32	0.06	
		717,337 (9,531)	30.0	0	7,367	1,686	149	329	3.5	270	82.1	260	6	1	68	/	128	2	0	1.82	0.06	
		717,337 (226,832)	###	0	133,890	17,691	3,112	4,993	2.2	4,150	83.1	96	18	26	691	/	2,684	12	34	1.92	0.04	

平成28年度 肺がん検診成績表(2) 喀痰細胞診 【職域検診分・検診機関別】

1) 区分	2) 人口 284.1 現在	3) X線検査受診者中 高危険群所属者数	4) 喀痰細胞診受診者数 3)項の(経年受診者数 高危険群所属者中 喀痰容器提出者数)	受診率 4)/3)	5) 喀痰細胞診最終決定判定区分別受診者数					6) 要精検者数 D + E	精検率 6)/4) %	7) 精検受診者数 7)/6) %	8) 精検確定結果 (回報書による)				9) 精検未受診～未完了の原発性の肺癌疑診患者数	原発性肺がん (確診) 8b)/6) 陽性反応 適中度 8b)/4) がん発見率
					5a) A 材料不適 再検査	5b) B 現在異常 を認め ない	5c) C 追加検査 追加検査 追加検査	5d) D ただちに 精密検査	5e) E ただちに 精密検査				8a) 精検完了者数	8b) 原発性肺癌患者数	8c) その他の悪性新生物患者数	8d) その他の新生物患者数		
男		1,107	536 (315)	48.4	7	529	0	0	0	0	0.0	0	0	0	0	0.00	0.00	
	やまがた健康推進機構																	
	県成人病検査センター	71	67 (30)	94.4	0	67	0	0	0	0	0.0	0	0	0	0.00	0.00		
	山形市医師会健診センター	3,626	244 (222)	6.7	18	226	0	0	0	0	0.0	0	0	0	0.00	0.00		
	鶴岡地区医師会																	
	荘内地区健康管理センター	277	134 (0)	48.4	0	130	3	1	0	1	100.0	1	0	0	0.00	0.00		
	全日本労働福祉協会																	
	日本健康管理協会																	
	山形健康管理センター	0	0 (0)	0.0	0	0	0	0	0	0	0.0	0	0	0	0.00	0.00		
	計	5,081	981 (567)		25	952	3	1	0	1	0.1	1	100.0	1	0	0.00	0.00	
女		24	0 (0)	0.0	0	0	0	0	0	0	0.0	0	0	0	0.00	0.00		
	やまがた健康推進機構																	
	県成人病検査センター	0	0 (0)	0.0	0	0	0	0	0	0	0.0	0	0	0	0.00	0.00		
	山形市医師会健診センター	432	45 (39)	10.4	3	42	0	0	0	0	0.0	0	0	0	0.00	0.00		
	鶴岡地区医師会																	
	荘内地区健康管理センター	41	31 (0)	75.6	1	30	0	0	0	0	0.0	0	0	0	0.00	0.00		
	全日本労働福祉協会																	
	日本健康管理協会																	
	山形健康管理センター	0	0 (0)	0.0	0	0	0	0	0	0	0.0	0	0	0	0.00	0.00		
	計	497	76 (39)		4	72	0	0	0	0	0.0	0	0	0	0.00	0.00		
男		1,131	536 (315)		7	529	0	0	0	0	0.0	0	0	0	0.00	0.00		
	やまがた健康推進機構																	
	県成人病検査センター	71	67 (30)		0	67	0	0	0	0	0.0	0	0	0	0.00	0.00		
	山形市医師会健診センター	4,058	289 (261)		21	268	0	0	0	0	0.0	0	0	0	0.00	0.00		
	鶴岡地区医師会																	
	荘内地区健康管理センター	318	165 (0)		1	160	3	1	0	1	0.6	1	100.0	1	0	0.00	0.00	
	全日本労働福祉協会																	
	日本健康管理協会																	
	山形健康管理センター	0	0 (0)		0	0	0	0	0	0	0.0	0	0	0	0.00	0.00		
	計	5,578	1,057 (606)		29	1,024	3	1	0	1	0.1	1	100.0	1	0	0.00	0.00	

平成27年度 肺がん検診成績表(2) 喀痰細胞診【職域検診分・検診機関別】

1) 区分	2) 人口 27.4.1 現在	3) X線検査受診者中 高危群 所属者数	4) 喀痰細胞診受診者数 3)項の(経年 高危険群 所属者中 喀痰容器 提出者数)	受診率 4)/3)	5) 喀痰細胞診最終決定判定区分別 受診者数					6) 要精検者数 D + E	7) 精検受診者数 7)/6) %	8) 精検受診率 7)/6) %	8) 精検確定結果 (回報書による)			9) 精検未受診 ～未完了 の原発 性肺癌疑 診患者数	原発性肺がん (確診) 8b)/4) 陽性 反応 適中度 がん 発見率
					5a) A 再検査 を認め ない	5b) B 現在 を認め ない	5c) C 追加検査 追加検査 追加検査	5d) D ただちに 精密検査	5e) E ただちに 精密検査				8a) 精検 完了 者数	8b) 原発性 肺癌 患者数	8c) 悪性 性新 生物 患者数		
やまがた健康推進機構		1,220	612 (369)	50.2	4	607	1	0	0	0	0.0	0	0	0	0	0.00	
県成人病検査センター		80	70 (37)	87.5	0	70	0	0	0	0	0.0	0	0	0	0	0.00	
山形市医師会健診センター		3,753	239 (193)	6.4	34	205	0	0	0	0	0.0	0	0	0	0	0.00	
鶴岡地区医師会 荘内地区健康管理センター		2,132	147 (0)	6.9	0	143	4	0	0	0	0.0	0	0	0	0	0.00	
全日本労働福祉協会 日本健康管理協会 山形健康管理センター		0	0 (0)	0.0	0	0	0	0	0	0	0.0	0	0	0	0	0.00	
計		7,185	1,068 (599)		38	1,025	5	0	0	0	0.0	0	0	0	0	0.00	
やまがた健康推進機構		22	2 (0)	9.1	0	2	0	0	0	0	0.0	0	0	0	0	0.00	
県成人病検査センター		0	0 (0)	0.0	0	0	0	0	0	0	0.0	0	0	0	0	0.00	
山形市医師会健診センター		437	46 (41)	10.5	12	34	0	0	0	0	0.0	0	0	0	0	0.00	
鶴岡地区医師会 荘内地区健康管理センター		156	36 (0)	23.1	0	36	0	0	0	0	0.0	0	0	0	0	0.00	
全日本労働福祉協会 日本健康管理協会 山形健康管理センター		0	0 (0)	0.0	0	0	0	0	0	0	0.0	0	0	0	0	0.00	
計		615	84 (41)		12	72	0	0	0	0	0.0	0	0	0	0	0.00	
やまがた健康推進機構		1,242	614 (369)		4	609	1	0	0	0	0.0	0	0	0	0	0.00	
県成人病検査センター		80	70 (37)		0	70	0	0	0	0	0.0	0	0	0	0	0.00	
山形市医師会健診センター		4,190	285 (234)		46	239	0	0	0	0	0.0	0	0	0	0	0.00	
鶴岡地区医師会 荘内地区健康管理センター		2,288	183 (0)		0	179	4	0	0	0	0.0	0	0	0	0	0.00	
全日本労働福祉協会 日本健康管理協会 山形健康管理センター		0	0 (0)		0	0	0	0	0	0	0.0	0	0	0	0	0.00	
計		7,800	1,152 (640)		50	1,097	5	0	0	0	0.0	0	0	0	0	0.00	

平成28年度 結核健診から発見された肺がん検診成績表 ≪市町村別≫

1) 市町村	2) 人口 28.4.1 現在 65歳以上	3) 結核 健診 対象者 数 65歳以上	4) X線検査 受診者数 65歳以上	受診率 4)/(3) %	5) X線 最終決定判定区分別 受診者数					6) 要 精 検 率 E/4) %	7) E判定 に対する 精 検 受 診 者 数	精 検 受 診 率 7)/E %	8) 精 検 確 定 結 果 (回 報 書 に よ る)				9) 精 検 未 了 受 診 者 数	10) 要 精 検 者 数 D	11) D判定 に対する 精 検 受 診 者 数	12) D判定 からの 肺がん 確定 患者数	13) D判定 からの 治療 を要す る結核 患者数	原発性肺がん (確 診) 8 b)/E 陽 反 適 中 度 %	原発性肺がん 8 b)/4) 陽 反 適 中 度 %
					5 a) A 読影 不能 再撮影	5 b) B 異常所 見を認 めぬ	5 c) C 異常所 見を認 めるが 肺がん 以外の 疾患に 対する 精査不 要	5 d) D 肺がん 以外の 疾患に 対する 精査	5 e) E 肺がん に 対する 精査				8 a) 精 検 完 了 者 数	8 b) 原 発 性 肺 がん 確 診 者 数	8 c) そ の 他 の 新 生 物 患 者 数	8 d) そ の 他 の 新 生 物 患 者 数							
山形市	12,387	4,138	1,929	46.6	0	1,351	500	2	76	3.9	69	90.8	68	3	0	3	8	1	0	0	3.95	0.16	
寒河江市																							
上市市																							
村山市																							
天童市	17,171	8,373	656	7.8	0	527	81	48	0	0.0	0	0.0	0	0	0	0	0	43	1	0		0.00	
東根市																							
尾花沢市	6,290	634	399	62.9	0	328	39	16	16	4.0	11	68.8	11	0	0	0	0	13	0	0	0.00	0.00	
山辺町																							
中山町																							
河北町	6,413	2,153	1,806	83.9	0	1,269	470	9	58	3.2	51	87.9	50	0	0	0	8	8	0	0	0.00	0.00	
西川町																							
朝日町	2,901	550	439	79.8	0	278	142	0	19	4.3	18	94.7	16	1	1	3	0	0	0	0	5.26	0.23	
大江町	3,089	696	480	69.0	0	313	151	1	15	3.1	14	93.3	14	0	0	1	0	1	0	0	0.00	0.00	
大石田町																							
村山計	48,251	16,544	5,709	34.5	0	4,066	1,383	76	184	3.2	163	88.6	159	4	1	4	20	66	1	0	2.17	0.07	
新庄市																							
金山町																							
最上町																							
舟形町																							
真室川町	2,550	1,017	589	57.9	0	529	5	20	35	5.9	30	85.7	30	0	0	6	14	0	0	0	0.00	0.00	
大蔵村																							
鮭川村																							
戸沢村																							
最上計	2,550	1,017	589	57.9	0	529	5	20	35	5.9	30	85.7	30	0	0	6	14	0	0	0	0.00	0.00	
米沢市																							
長井市																							
南陽市																							
高島町																							
川西町																							
小国町																							
白鷹町																							
置賜計	0	0	0	0.0	0	0	0	0	0	0.0	0	0.0	0	0	0	0	0	0	0	0			
鶴岡市																							
酒田市																							
三川町																							
庄内町																							
庄内計	0	0	0	0.0	0	0	0	0	0	0.0	0	0.0	0	0	0	0	0	0	0	0			
県計	50,801	17,561	6,298	35.9	0	4,595	1,388	96	219	3.5	193	88.1	189	4	1	4	26	80	1	0	1.83	0.06	

*本表は、結核健診として実施したものを集計。結核健診を含んで肺がん検診として実施した場合は本表には含まれません。

平成27年度 結核健診から発見された肺がん検診成績表 ≪市町村別≫

1) 市町村	2) 人口 27.4.1 現在 65歳以上	3) 結核 健診 対象者 数 65歳以上	4) X線検査 受診者数 65歳以上	受診率 4)/3) %	5) X線 最終決定判定区別 受診者数					6) 要 精 検 率 E/4) %	7) E判定 に対する 精 検 受 診 者 数 7)/E %	8) 精 検 受 診 率 %	8) 精 検 確 定 結 果 (回報書による)				9) 精 検 未 了 受 診 者 数	10) 要 精 検 者 数 D	11) D判定 に対する 精 検 受 診 者 数	12) D判定 からの 肺がん 確定 患者数	13) DE判定 からの 治療 を要す る結核 患者数	原発性肺がん (確 診) 8 b)/E 陽 性 反 応 適 中 度 %	8 b)/4) 肺 がん 発 見 率 %
					5 a) A 読影 不能 再撮影	5 b) B 異常所 見を認 めない	5 c) C 異常所見 認めるが 肺がんに 対する 精査不 要	5 d) D 肺がん以 外の疾患 の精査	5 e) E 肺がんに 対する 精査				8 a) 精 検 完 了 者 数	8 b) 原 発 性 肺 がん 確 診 者 数	8 c) そ の 他 の 新 生 物 患 者 数	8 d) そ の 他 の 新 生 物 患 者 数							
山形市	12,126	4,377	2,104	48.1	0	1,493	522	4	85	4.0	72	84.7	70	5	0	0	15	4	0	0	5.88	0.24	
寒河江市																							
上山市																							
村山市																							
天童市	17,171	8,382	579	6.9	0	467	76	36	0	0.0	0	0.0	0	0	0	0	0	31	1	0		0.00	
東根市	12,124	4,388	495	11.3	0	364	96	8	27	5.5	23	85.2	23	0	1	4	4	8	1	0	0.00	0.00	
尾花沢市	6,157	699	472	67.5	0	363	72	20	17	3.6	11	64.7	11	0	0	6	6	16	0	0	0.00	0.00	
山辺町																							
中山町																							
河北町	6,327	2,191	1,834	83.7	0	1,263	491	1	79	4.3	66	83.5	65	0	0	1	14	1	0	0	0.00	0.00	
西川町																							
朝日町	2,856	669	458	68.5	0	306	130	1	21	4.6	17	81.0	16	0	0	5	7	1	0	0	0.00	0.00	
大江町	3,053	690	467	67.7	0	293	155	2	17	3.6	16	94.1	16	0	0	1	2	2	0	0	0.00	0.00	
大石田町	2,585	348	135	38.8	0	114	7	5	9	6.7	9	100.0	2	0	0	7	7	5	0	0	0.00	0.00	
村山計	62,399	21,744	6,544	30.1	0	4,663	1,549	77	255	3.9	214	83.9	203	5	1	2	52	68	2	0	1.96	0.08	
新庄市																							
金山町	1,919	1,259	633	50.3	0	594	3	25	11	1.7	9	81.8	8	0	0	3	3	23	0	0	0.00	0.00	
最上町																							
舟形町																							
真室川町	3,002	1,924	1,279	66.5	0	1,210	10	20	39	3.0	28	71.8	28	1	0	0	11	12	0	0	2.56	0.08	
大蔵村																							
鮭川村																							
戸沢村	1,713	1,713	235	13.7	0	202	14	7	12	5.1	9	75.0	9	0	0	0	7	7	0	0	0.00	0.00	
最上計	6,634	4,896	2,147	43.9	0	2,006	27	52	62	2.9	46	74.2	45	1	0	0	14	42	0	0	1.61	0.05	
采沢市																							
長井市																							
南陽市																							
高島町																							
川西町																							
小国町																							
白鷹町																							
飯豊町	2,537	2,169	602	27.8	0	528	53	14	7	1.2	6	85.7	8	0	0	1	12	0	0	0.00	0.00		
置賜計	2,537	2,169	602	27.8	0	528	53	14	7	1.2	6	85.7	8	0	0	1	12	0	0	0.00	0.00		
鶴岡市																							
酒田市																							
三川町																							
庄内町																							
遊佐町	5,661	2,926	238	8.1	0	170	57	6	5	2.1	4	80.0	4	0	0	1	6	0	0	0.00	0.00		
庄内計	5,661	2,926	238	8.1	0	170	57	6	5	2.1	4	80.0	4	0	0	1	6	0	0	0.00	0.00		
県 計	77,231	31,735	9,531	30.0	0	7,367	1,686	149	329	3.5	270	82.1	260	6	1	2	68	128	2	0	1.82	0.06	

*本表は、結核健診として実施したものを集計。結核健診を含んで肺がん検診として実施した場合は本表には含まれません。

平成28年度 結核健診から発見された肺がん調査表 ‹‹ 結核検診実施市町村合計 ‹›

1) 区分	2) 人口 28.4.1 現在	3) 結核 健診 対象者 数	4) X線検査 受診者数	5) X線最終判定区分別 受診者数	6) 要 精 検 率 E/(4)	7) E判定 に対する 精検 受診者 数	精 検 受 診 率 7)/E	8) 精 検 確 定 結 果 (回報書による)				9) 精検未 受診～ 未完了 の原発 性肺癌 疑患者 数	10) 要 精 検 者 数 D	11) D判定 に対する 精検 受診者 数	12) D判定 からの 肺がん 確定 患者数	13) D E判 定から の治療 を要す る結核 患者数	原発性肺がん (確 診) 8 b)/E 陽 性 反 応 適 中 度				
								8 a) 精 検 完 了 者 数	8 b) 原 発 性 肺 が ん 確 診 者 数	8 c) そ の 他 の 悪 性 新 生 物 患 者 数	8 d) そ の 他 の 新 生 物 患 者 数										
性 別 区 分	年 齢	性 別	性 別	5 a) A 読影 不能 再撮影	5 b) B 異常所 見を認 めない	5 c) C 異常所見 認めるが 精査不要	5 d) D 肺がん以 外の疾患 の精査	5 e) E 肺がんに 対する 精査													
	65～69				0	479	103	17	14	2.3	11	78.6			15	1	0	0.00	0.00		
	70～74				0	324	87	15	12	2.7	9	75.0			13	0	0	0.00	0.00		
男	75～79				0	340	142	6	24	4.7	23	95.8			5	0	0	8.33	0.39		
性	80～				0	630	374	18	47	4.4	43	91.5			13	0	0	0.00	0.00		
	男性計				0	1,773	706	56	97	3.7	86	88.7			46	1	0	2.06	0.08		
	65～69				0	666	75	15	15	1.9	13	86.7			13	0	0	0.00	0.00		
女	70～74				0	532	91	13	12	1.9	9	75.0			11	0	0	8.33	0.15		
性	75～79				0	596	139	5	29	3.8	25	86.2			5	0	0	0.00	0.00		
	80～				0	1,028	377	7	66	4.5	60	90.9			5	0	0	1.52	0.07		
	女性計				0	2,822	682	40	122	3.3	107	87.7			34	0	0	1.64	0.05		
性別・年齢 不明					0	0	0	0	0	0.0	0	0.0			0	0	0				
男 女 計	50,801	17,561	6,298	35.9	0	4,595	1,388	96	219	3.5	193	88.1	189	4	1	4	26	80	1	1.83	0.06

本表は、結核健診(肺がん検診除く)として実施したものを集計。結核検診を含んで肺がん検診として実施した場合は本表には含みません。

本表は結核検診実施市町村の集計です。

寒河江市・天童市・東根市・尾花沢市・河北町・朝日町・大江町・大石町

金山町・真室川町・戸沢村・飯豊町・遊佐町

13市町村

平成27年度 結核健診から発見された肺がん調査表 ‹‹ 結核検診実施市町村合計 ‹›

1) 区分	2) 人口 27.4.1 現在	3) 結核 健診 対象者 数	4) X線検査 受診者数	受診率 4)/(3)	5) X線最終決定判定区分別 受診者数					6) 要 精 検 率 E/(4)	7) E判定 に対する 精検 受診者 数	精 検 受 診 率 7)/E	8) 精 検 確 定 結 果 (回報書による)			9) 精 検 未 受 診 者 数 ~ 未 了 の 原 発 性 肺 癌 疑 患 者 数	10) 要 精 検 者 数 D	11) D判定 に対する 精検 受診者 数	12) D判定 からの 肺がん 確定 患者数	13) D E判 定から の治療 を要す る結核 患者数	原発性肺がん (確診) 8 b)/(4) 陽性 反応 適中度
					5 a) A 読影 不能 再撮影	5 b) B 異常所 見を認 めない	5 c) C 異常所見 認めるが 精査不要	5 d) D 肺がん以 外の疾患 の精査	5 e) E 肺がんに 対する 精査				8 a) 精 検 完 了 者 数	8 b) 原 発 性 肺 がん 確 診 者 数	8 c) 其 他 悪 性 新 生 物 患 者 数						
65~69	10,063	3,657	868	23.7	0	715	113	15	25	2.9	18	72.0	15	0	0	14	1	0	0.00	0.00	
70~74	6,903	2,091	715	34.2	0	578	98	19	20	2.8	14	70.0	14	0	0	14	0	0	5.00	0.14	
75~79	6,416	2,571	876	34.1	0	629	193	16	38	4.3	27	71.1	26	0	0	13	0	0	0.00	0.00	
80~	10,013	4,787	1,558	32.5	0	996	445	43	74	4.7	62	83.8	58	0	0	39	1	0	0.00	0.00	
男性計	33,395	13,106	4,017	30.7	0	2,918	849	93	157	3.9	121	77.1	113	1	0	80	2	0	0.64	0.02	
65~69	9,370	3,433	1,113	32.4	0	983	98	9	23	2.1	17	73.9	17	1	0	6	0	0	4.35	0.09	
70~74	7,483	2,623	1,035	39.5	0	900	102	11	22	2.1	20	90.9	21	0	0	11	0	0	4.55	0.10	
75~79	8,136	3,428	1,267	37.0	0	1,029	182	13	43	3.4	38	88.4	38	1	0	12	0	0	2.33	0.08	
80~	18,847	9,145	2,099	23.0	0	1,537	455	23	84	4.0	74	88.1	71	2	0	19	0	0	2.38	0.10	
女性計	43,836	18,629	5,514	29.6	0	4,449	837	56	172	3.1	149	86.6	147	5	1	48	0	0	2.91	0.09	
性別・年齢 不明	0	0	0	0.0	0	0	0	0	0	0.0	0	0.0	0	0	0	0	0	0			
男女計	77,231	31,735	9,531	30.0	0	7,367	1,686	149	329	3.5	270	82.1	260	6	1	128	2	0	1.82	0.06	

本表は、結核健診(肺がん検診除く)として実施したものを集計。結核検診を含んで肺がん検診として実施した場合は本表には含みません。

本表は結核検診実施市町村の集計です。 寒河江市・天童市・東根市・尾花沢市・河北町・西川町・朝日町・大江町・大石田町

新庄市・金山町・真室川町・大蔵村・戸沢村・白鷹町・飯豊町・遊佐町 17市町村

平成24～28年度 肺がん検診成績表(1) - X線検査

【住民検診 地域別】

1) 区分	2) 人口 毎年4.1 現在 40歳以上 男女計	3) 肺がん 検診 対象者 数	4) X線検査 受診者数 (X線 検査 受診 者数 再掲)		受診 率 (4)/(3) %	5) X線 最終決定判定区分別 受診者数 (比較読影による)					6) 要 精 検 率 E/(4) %	7) E判定 に対する 精検 受診者 数	精 検 受 診 率 7)/(E %)	8) 精 検 確 定 結 果 (回 報 書 に よ る)			9) 精 検 未 了 受 診 者 数	10) 要 精 検 者 数 D	11) D判定 に対する 精検 受診者 数	12) D判定 からの 肺 癌 診 断 者 数	13) D判定 からの 治療 を要す る結核 患者数	原発性肺がん (確診) 8b)/E 8b)/(4) 陽性反 応性反 心適中 発見率 % %
			5a) 読影 不能 再撮影	5b) A 異常所 見を認 めない		5c) B 異常所 見が認 めるが 精査不 要	5d) C 肺がん以 外の疾 患の精 査	5e) D 肺がんに 対する 精査	8a) 精 検 未 了 者 数	8b) 原 発性 肺 がん 確 診 者 数				8c) 其 他 悪 性 新 生 物 患 者 数	8d) 其 他 の 新 生 物 患 者 数							
H24	336,592	155,805	56,223 (43,234)	918	4,411	918	1,176	2.1	1,036	88.1	1,018	35	4	7	132	787	9	3	2.98	0.06		
H25	336,793	159,350	60,983 (41,433)	0	4,799	1,203	1,372	2.2	1,232	89.8	1,208	31	5	10	149	1,049	5	2	2.26	0.05		
H26	339,954	157,653	62,309 (49,029)	0	4,964	1,167	1,511	2.4	1,311	86.8	1,283	41	5	21	169	1,003	5	0	2.69	0.06		
H27	340,361	157,664	63,764 (50,659)	0	5,172	1,297	1,541	2.4	1,341	87.0	1,317	33	6	7	200	1,137	6	0	2.14	0.05		
H28	340,942	154,930	63,707 (50,763)	0	5,906	1,269	1,528	2.4	1,351	88.4	1,312	42	6	7	169	1,106	6	0	2.75	0.07		
H24	53,474	31,439	10,611 (8,243)	0	313	148	410	3.9	357	87.1	343	5	2	3	56	77			1.22	0.05		
H25	53,480	30,960	10,461 (8,209)	0	377	120	303	2.9	265	87.5	259	6	1	5	29	98	1	0	1.98	0.06		
H26	53,021	31,546	9,787 (6,990)	0	488	140	283	2.9	235	83.0	231	3	1	1	48	122	0	0	1.06	0.03		
H27	52,640	32,413	12,474 (8,953)	0	494	303	347	2.8	310	89.3	303	6	1	1	31	258	0	0	1.73	0.05		
H28	51,926	32,213	13,467 (10,213)	0	278	296	453	3.4	411	90.7	396	10	2	1	42	239	2	0	2.21	0.07		
H24	139,347	59,463	21,147 (12,207)	0	2,364	433	526	2.5	478	90.9	445	21	5	2	67	351			3.99	0.10		
H25	139,030	59,834	22,755 (14,481)	0	2,670	602	632	2.8	584	92.4	566	8	2	6	49	506	3	1	1.27	0.04		
H26	137,876	72,104	23,259 (11,681)	0	2,605	665	532	2.3	482	90.6	470	16	3	5	51	423	4	0	3.01	0.07		
H27	137,892	72,492	24,349 (14,992)	0	2,721	627	408	1.7	371	90.9	362	17	3	5	37	374	0	0	4.17	0.07		
H28	137,447	67,710	24,651 (15,671)	0	3,305	508	456	1.8	408	89.5	396	12	7	2	53	469	0	0	2.63	0.05		
H24	189,346	109,642	49,594 (40,185)	0	6,330	586	1,504	3.0	1,294	86.0	1,277	28	1	3	213	317	4	1	1.86	0.06		
H25	189,578	103,283	49,509 (40,600)	0	6,527	708	1,316	2.7	1,105	84.0	1,100	19	2	4	207	471	3	2	1.44	0.04		
H26	187,015	99,835	48,465 (40,439)	1	6,206	734	1,192	2.5	1,029	86.3	799	22	5	5	573	464	1	1	1.85	0.05		
H27	186,444	98,940	48,521 (40,427)	0	7,036	736	1,321	2.7	1,128	85.4	908	28	2	4	109	429	4	33	2.12	0.06		
H28	185,734	97,795	48,349 (41,019)	27	6,806	731	1,220	2.5	1,032	84.6	825	20	7	13	154	417	6	1	1.64	0.04		
H24	718,759	356,349	137,575 (103,869)	0	13,418	2,085	3,616	2.6	3,165	87.5	3,083	89	12	15	468	1,532	13	4	2.46	0.06		
H25	718,881	353,427	143,708 (104,723)	0	14,373	2,633	3,623	2.5	3,186	87.9	3,133	64	10	25	434	2,124	12	5	1.77	0.04		
H26	717,866	361,138	143,820 (108,139)	1	14,263	2,706	3,518	2.4	3,057	86.9	2,783	82	14	32	841	2,012	10	1	2.33	0.06		
H27	717,337	361,509	149,108 (115,031)	0	16,005	2,963	3,617	2.4	3,150	87.1	2,890	84	12	17	377	2,198	10	33	2.32	0.06		
H28	716,049	352,648	150,174 (117,666)	27	16,393	2,804	3,657	2.4	3,202	87.6	2,929	84	22	23	418	2,231	14	1	2.30	0.06		

平成24～28年度 肺がん検診成績表(2) - 喀痰細胞診

【住民検診 地域別】

1) 区分	2) 人口 毎年4.1 現在 40歳以上 男女計	3) X線検査受診者中 高年齢者 所属者数	4) 喀痰細胞診受診者数 3) 項の(経年受診者数) 高年齢者中 所属者数 喀痰容器提出者数	受診率 4)/(3) %	5) 喀痰細胞診最終決定判定区分別受診者数					6) 要精検者数 D + E	7) 精検受診者数 7)/(6) %	8) 精検確定結果 (回報書による)				9) 精検未受診～未完了の原発性肺癌疑診患者数	原発性肺がん (確診)	
					5 a) A 材料不適 再検査を ない	5 b) B 現在異常 を認め ない	5 c) C 追加検査 跡	5 d) D ただちに 精密検査	5 e) E ただちに 精密検査			8 a) 精検完了者数	8 b) 原発性肺癌患者数	8 c) その他の悪性新生物患者数	8 d) その他の新生物患者数		8 b)/(6) 陽性反応 適中度 %	8 b)/(4) がん 発見率 %
H24	336,592	8,047	922 (385)	11.5	6	912	2	2	2	2	0.2	1	50.0	1	0.00	0.00	0.00	
H25	336,793	9,110	1,134 (430)	12.4	13	1,120	0	1	0	1	0.1	0	0.0	0	0.00	1.00	1.00	
H26	339,954	9,373	1,023 (430)	10.9	18	1,005	0	0	0	0	0.0	0	0.0	0	0.00	0.00	0.00	
H27	331,169	9,487	917 (425)	9.7	18	899	0	0	0	0	0.0	0	0.0	0	0.00	0.00	0.00	
H28	340,942	9,523	920 (424)	9.7	9	908	2	1	0	1	0.1	1	100.0	1	0.00	0.00	0.00	
H24	53,474	1,608	294 (160)	18.3	2	292					0.0		0.0		0.00	0.00	0.00	
H25	53,480	1,782	259 (157)	14.5	4	253	2	0	0	0	0.0	0	0.0	0	0.00	0.00	0.00	
H26	53,021	1,661	349 (236)	21.0	0	349	0	0	0	0	0.0	0	0.0	0	0.00	0.00	0.00	
H27	52,852	2,059	392 (226)	19.0	1	204	1	1	0	1	0.3	0	0.0	0	0.00	0.00	0.00	
H28	51,926	2,121	242 (129)	11.4	0	240	1	1	0	1	0.4	1	100.0	0	0.00	0.00	0.00	
H24	139,347	2,487	392 (200)	15.8	8	384					0.0		0.0		0.00	0.00	0.00	
H25	139,030	2,700	376 (213)	13.9	18	357	0	1	0	1	0.3	1	100.0	1	0.00	0.00	0.00	
H26	137,876	3,116	307 (160)	9.9	6	299	0	2	0	2	0.7	1	50.0	1	0.00	0.00	0.00	
H27	137,892	3,552	369 (145)	10.4	10	359	0	0	0	0	0.0	0	0.0	0	0.00	0.00	0.00	
H28	137,447	3,679	335 (1,023)	9.1	8	327	0	0	0	0	0.0	0	0.0	0	0.00	0.00	0.00	
H24	189,346	4,427	920 (699)	20.8	7	884	24	4	1	5	0.5	3	60.0	3	20.00	0.11	0.11	
H25	189,578	6,858	418 (245)	6.1	1	408	8	1	0	1	0.2	0	0.0	0	0.00	0.00	0.00	
H26	187,015	7,480	416 (85)	5.6	1	414	1	0	0	0	0.0	0	0.0	0	0.00	0.00	0.00	
H27	171,635	6,737	409 (190)	6.1	3	397	7	1	1	2	0.5	0	0.0	0	0.00	0.00	0.00	
H28	185,734	7,216	370 (209)	5.1	5	359	4	2	0	2	0.5	0	0.0	0	0.00	0.00	0.00	
H24	718,759	16,569	2,528 (1,444)	15.3	23	2,472	26	6	1	7	0.3	4	57.1	4	14.29	0.04	0.04	
H25	718,881	20,450	2,187 (1,045)	10.7	36	2,138	10	3	0	3	0.1	1	33.3	1	0.00	0.00	0.00	
H26	717,866	21,630	2,095 (911)	9.7	25	2,067	1	2	0	2	0.1	1	50.0	1	0.00	0.00	0.00	
H27	693,548	21,835	2,087 (986)	9.6	32	1,859	8	2	1	3	0.1	0	0.0	0	0.00	0.00	0.00	
H28	716,049	22,539	1,867 (1,785)	8.3	22	1,834	7	4	0	4	0.2	2	50.0	1	0.00	0.00	0.00	

平成26～28年度 肺がん検診成績の主な推移 (X線検査)

< 40歳以上 男女計 >

【住民検診 県計 市町村別】

区分	一次検査						精密検査						陽性反応適中度						がん発見率 (%)								
	受診者数		受診率 (%)		要精検者数		要精検率 (%)		精検受診者数		精検受診率 (%)		肺がん確認者数		陽性反応適中度 (%)		がん発見率 (%)										
	26年度	27年度	28年度	26年度	27年度	28年度	26年度	27年度	28年度	26年度	27年度	28年度	26年度	27年度	28年度	26年度	27年度	28年度	26年度	27年度	28年度						
山形市	21,707	22,137	21,786	30.1	30.7	30.2	514	552	596	2.4	2.5	2.7	468	491	545	91.1	88.9	91.4	16	12	11	3.11	2.17	1.85	0.07	0.05	0.05
寒河江市	4,786	4,768	4,868	35.0	34.7	38.0	95	86	79	2.0	1.8	1.6	74	65	69	77.9	75.6	87.3	2	4	8	2.11	4.65	10.13	0.04	0.08	0.16
上山市	3,665	3,815	3,851	47.9	49.7	50.0	92	97	81	2.5	2.5	2.1	86	87	76	93.5	89.7	93.8	1	3	1	1.09	3.09	1.23	0.03	0.08	0.03
村山市	4,766	4,666	4,522	69.3	69.0	69.7	158	123	91	3.3	2.6	2.0	130	101	81	82.3	82.1	89.0	3	1	1	1.90	0.81	1.10	0.06	0.02	0.02
天童市	7,778	7,725	7,753	53.1	52.7	53.4	171	179	152	2.2	2.3	2.0	153	159	137	89.5	88.8	90.1	4	2	9	2.34	1.12	5.92	0.05	0.03	0.12
東根市	6,052	6,119	6,511	40.8	40.4	46.6	95	125	137	1.6	2.0	2.1	79	110	97	83.2	88.0	70.8	3	4	4	3.16	3.20	2.92	0.05	0.07	0.06
尾花沢市	3,122	3,060	3,065	48.7	47.9	50.1	84	71	69	2.7	2.3	2.3	63	59	69	75.0	83.1	100.0	1	2	1	1.19	2.82	1.45	0.03	0.07	0.03
山辺町	2,246	2,303	2,198	45.8	51.4	49.8	62	71	60	2.8	3.1	2.7	58	65	53	93.5	91.5	88.3	2	0	1	3.23	0.00	1.67	0.09	0.00	0.05
中山町	1,850	1,870	1,925	62.3	62.6	64.1	51	57	45	2.8	3.0	2.3	44	53	41	86.3	93.0	91.1	1	1	1	1.96	1.75	2.22	0.05	0.05	0.05
河北町	1,600	1,635	1,614	41.6	42.8	42.3	30	23	26	1.9	1.4	1.6	24	22	24	80.0	95.7	92.3	2	2	2	6.67	8.70	7.69	0.13	0.12	0.12
西川町	1,452	1,405	1,379	64.2	55.7	48.6	68	75	92	4.7	5.3	6.7	46	58	70	67.6	77.3	76.1	3	0	2	4.41	0.00	2.17	0.21	0.00	0.15
朝日町	1,443	1,428	1,421	81.1	82.5	86.3	31	32	27	2.1	2.2	1.9	22	28	24	71.0	87.5	88.9	1	1	0	3.23	3.13	0.00	0.07	0.07	0.00
大江町	1,281	1,275	1,252	46.2	44.8	44.7	23	23	22	1.8	1.8	1.8	19	20	17	82.6	87.0	77.3	0	1	0	0.00	4.35	0.00	0.00	0.08	0.00
大石田町	1,570	1,558	1,562	56.5	56.5	58.3	52	27	51	3.3	1.7	3.3	51	23	48	98.1	85.2	94.1	2	0	1	3.85	0.00	1.96	0.13	0.00	0.06
村山地域計	63,318	63,764	63,707	39.5	40.4	41.1	1,526	1,541	1,528	2.4	2.4	2.4	1,317	1,341	1,351	86.3	87.0	88.4	41	33	42	2.69	2.14	2.75	0.06	0.05	0.07
新庄市	3,132	5,083	5,071	22.6	38.3	37.8	75	154	151	2.4	3.0	3.0	69	146	142	92.0	94.8	94.0	0	2	3	0.00	1.30	1.99	0.00	0.04	0.06
金山町	887	992	1,482	37.8	42.4	64.8	39	28	65	4.4	2.8	4.4	30	27	56	76.9	96.4	86.2	0	1	1	0.00	3.57	1.54	0.00	0.10	0.07
最上町	1,906	1,827	1,840	51.1	56.4	47.0	72	52	68	3.8	2.8	3.7	61	37	54	84.7	71.2	79.4	1	1	1	1.39	1.92	1.47	0.05	0.05	0.05
舟形町	1,362	1,371	1,293	40.2	43.0	40.8	34	33	38	2.5	2.4	2.9	26	28	36	76.5	84.8	94.7	1	0	0	2.94	0.00	0.00	0.07	0.00	0.00
真室川町	606	618	1,160	16.9	21.5	38.1	17	9	36	2.8	1.5	3.1	13	9	36	76.5	100.0	100.0	0	0	3	0.00	0.00	8.33	0.00	0.00	0.26
大蔵村	827	1,058	1,017	49.7	57.3	60.3	19	26	47	2.3	2.5	4.6	17	26	43	89.5	100.0	91.5	0	0	0	0.00	0.00	0.00	0.00	0.00	0.00
鮭川村	850	892	805	36.9	33.9	44.8	23	27	27	2.7	3.0	3.4	17	23	27	73.9	85.2	100.0	1	2	2	4.35	7.41	7.41	0.12	0.22	0.25
戸沢村	217	633	799	33.8	21.0	27.5	4	18	21	1.8	2.8	2.6	2	14	17	50.0	77.8	81.0	0	0	0	0.00	0.00	0.00	0.00	0.00	0.00
最上地域計	9,787	12,474	13,467	31.0	38.5	41.8	283	347	453	2.9	2.8	3.4	235	310	411	83.0	89.3	90.7	3	6	10	1.06	1.73	2.21	0.03	0.05	0.07
米沢市	6,850	6,730	6,455	25.7	25.2	24.1	223	198	211	3.3	2.9	3.3	204	188	188	91.5	94.9	89.1	4	5	4	1.79	2.53	1.90	0.06	0.07	0.06
長井市	3,290	3,209	3,309	33.7	33.2	36.7	41	17	26	1.2	0.5	0.8	38	16	26	92.7	94.1	100.0	3	6	2	7.32	35.29	7.69	0.09	0.19	0.06
南陽市	3,495	3,573	3,569	26.9	26.6	36.5	70	71	68	2.0	2.0	1.9	68	60	65	97.1	84.5	95.6	1	2	0	1.43	2.82	0.00	0.03	0.06	0.00
高島町	4,256	4,249	4,271	58.9	59.8	60.9	65	33	29	1.5	0.8	0.7	58	30	27	89.2	90.9	93.1	5	3	1	7.69	9.09	3.45	0.12	0.07	0.02
川西町	2,076	2,025	2,041	48.6	51.9	53.8	59	34	59	2.8	1.7	2.9	53	31	51	89.8	91.2	86.4	2	0	3	3.39	0.00	5.08	0.10	0.00	0.15
小国町	1,100	1,006	982	35.3	29.9	33.9	28	10	5	2.5	1.0	0.5	27	10	4	96.4	100.0	80.0	1	0	0	3.57	0.00	0.00	0.09	0.00	0.00
白鷹町	1,752	2,969	2,861	34.4	54.5	49.4	42	41	42	2.4	1.4	1.5	30	32	33	71.4	78.0	78.6	0	1	0	0.00	2.44	0.00	0.00	0.03	0.00
飯豊町	440	588	1,163	14.9	20.8	43.2	4	4	16	0.9	0.7	1.4	4	4	14	100.0	100.0	87.5	0	0	2	0.00	0.00	12.50	0.00	0.00	0.17
置賜地域計	23,259	24,349	24,651	32.3	33.6	36.4	532	408	456	2.3	1.7	1.8	482	371	408	90.6	90.9	89.5	16	17	12	3.01	4.17	2.63	0.07	0.07	0.05
鶴岡市	23,170	22,797	22,416	42.7	42.3	42.0	598	533	506	2.6	2.3	2.3	510	438	425	85.3	82.2	84.0	13	13	8	2.17	2.44	1.58	0.06	0.06	0.04
酒田市	16,180	16,690	16,683	53.9	56.4	57.6	416	566	466	2.6	3.4	2.8	355	499	401	85.3	88.2	86.1	6	13	7	1.44	2.30	1.50	0.04	0.08	0.04
三川町	1,595	1,585	1,581	59.8	57.6	55.5	38	45	35	2.4	2.8	2.2	36	41	34	94.7	91.1	97.1	1	0	1	2.63	0.00	2.86	0.06	0.00	0.06
庄内町	4,750	4,750	4,723	58.1	58.5	58.4	90	101	125	1.9	2.1	2.6	79	86	102	87.8	85.1	81.6	1	1	3	1.11	0.99	2.40	0.02	0.02	0.06
遊佐町	2,770	2,699	2,946	59.0	59.3	64.4	50	76	88	1.8	2.8	3.0	49	64	70	98.0	84.2	79.5	1	1	1	2.00	1.32	1.14	0.04	0.04	0.03
庄内地域計	48,465	48,521	48,349	48.5	49.0	49.4	1,192	1,321	1,220	2.5	2.7	2.5	1,029	1,128	1,032	86.3	85.4	84.6	22	28	20	1.85	2.12	1.64	0.05	0.06	0.04
山形県合計	144,829	149,108	150,174	40.1	41.2	42.6	3,533	3,617	3,657	2.4	2.4	2.4	3,063	3,150	3,202	86.7	87.1	87.6	82	84	84	2.32	2.32	2.30	0.06	0.06	0.06

山形県民のがん検診受診者数の推移(住民検診+職域健診)

区分 年度	対象年齢 の 人口 A 人	住民検診 の 受診者数 B 人	対象年齢 人口に対する 住民検診 受診率B/A %	住民検診 受診対象者 に対する 受診率 %	職域健診の受診者数						職域健診の 受診者合計 C=①~⑥ 人	対人口 受診率 %	住民検診と 職域健診の 受診者合計 D=B+C 人	対人口 受診率 %
					やまがた 健康 推進機構 ① 人	山形県 成人病 検査セン ター ② 人	山形市 医師会 健診セン ター ③ 人	鶴岡地区 医師会 庄内地区 健康管理センタ ー ④ 人	全日本労働 福祉協会 東北支部 ⑤ 人	日本健康管 理協会 山形健康管 理センタ ー ⑥ 人				

<胃がん検診:40歳以上男女計>

24年度	718,759	97,540	13.60%	27.70%	42,725	6,886	18,359	11,540	21,563	13,126	114,199	15.90%	211,739	29.50%
25年度	718,868	98,571	13.70%	28.10%	43,115	7,091	18,464	11,950	21,270	14,119	116,009	16.10%	214,580	29.80%
26年度	717,866	95,432	13.30%	26.90%	43,996	6,983	18,877	12,580	21,534	14,922	118,892	16.60%	214,324	29.90%
27年度	717,337	93,709	13.06%	26.67%	44,653	7,079	19,166	13,017	22,420	14,968	121,303	16.91%	215,012	29.97%
28年度	716,049	90,949	12.70%	26.52%	44,388	7,079	18,988	13,697	22,073	16,147	122,372	17.09%	213,321	29.79%

<大腸がん検診:40歳以上男女計>

24年度	718,759	135,867	18.90%	36.90%	45,321	8,507	22,395	12,383	25,007	14,098	127,711	17.80%	263,578	36.70%
25年度	718,868	139,997	19.50%	38.30%	46,248	8,466	20,480	12,999	24,741	15,451	128,385	17.90%	268,382	37.30%
26年度	717,866	139,263	19.40%	37.70%	47,711	8,521	21,151	13,843	25,620	16,519	133,365	18.60%	272,628	38.00%
27年度	717,337	141,703	19.75%	38.65%	49,570	8,483	21,758	14,580	27,270	16,925	138,586	19.32%	280,289	39.07%
28年度	716,049	140,801	19.66%	39.40%	50,404	8,814	21,994	15,579	27,752	18,553	143,096	19.98%	283,897	39.65%

<肺がん検診(X線検査):40歳以上男女計>

24年度	718,759	137,575	17.90%	38.60%	8,199	8,365	26,406	1,705	17,518	62,193	199,768	8.70%	278,000	27.80%
25年度	718,868	143,708	20.00%	40.70%	8,073	8,370	24,535	1,731	19,420	62,129	205,837	8.60%	286,000	28.60%
26年度	717,866	144,829	20.20%	40.10%	8,023	10,901	25,260	1,987	20,733	66,904	211,733	9.30%	298,000	29.50%
27年度	717,337	149,108	20.79%	41.25%	8,046	10,838	25,988	2,005	21,316	68,193	217,301	9.51%	305,000	30.29%
28年度	716,049	150,174	20.97%	42.60%	8,041	10,970	26,153	2,010	23,805	70,979	221,153	9.91%	312,000	30.89%

<子宮がん検診:20歳以上女性計>

24年度	505,743	65,682	13.00%	34.30%	11,808	2,166	6,755	3,879	2,187	2,934	29,729	5.90%	95,411	18.90%
25年度	504,617	66,356	13.10%	34.50%	12,065	1,987	6,865	4,015	2,539	3,360	30,831	6.10%	97,187	19.30%
26年度	498,683	62,614	12.60%	34.10%	12,162	2,061	6,950	4,272	2,728	3,688	31,861	6.40%	94,475	18.90%
27年度	494,988	62,657	12.66%	33.03%	12,667	2,075	7,283	4,628	2,985	4,086	33,724	6.81%	96,381	19.47%
28年度	490,620	61,463	12.53%	33.67%	13,044	2,336	7,355	4,837	3,423	4,609	35,604	7.26%	97,067	19.78%

<乳がん検診 視触診+マンモ併用 :40歳以上女性計>

24年度	386,550	50,554	13.10%	36.00%	9,163	1,813	5,238	4,224	461	2,098	22,997	5.90%	73,551	19.00%
25年度	386,525	52,688	13.60%	35.80%	9,425	1,733	5,343	4,275	551	2,312	23,639	6.10%	76,327	19.70%
26年度	386,474	49,663	12.90%	35.70%	9,576	1,762	5,608	4,579	719	2,364	24,608	6.40%	74,271	19.20%
27年度	385,512	49,235	12.77%	34.92%	10,261	1,833	6,008	5,057	1,048	2,584	26,791	6.95%	76,026	19.72%
28年度	384,554	49,985	13.00%	35.70%	10,724	1,967	6,225	5,323	1,398	2,874	28,511	7.41%	78,496	20.41%

資料 4

2011～2015 粗罹患率:人口10万対 (山形県地域がん登録 平成30年1月)

胃

	2011	2012	2013	2014	2015
男	219.2	224.5	213.5	224.7	221.3
女	101.5	100.8	95.5	108.1	99.2
男女計	157.9	160.0	152.0	163.9	157.6

大腸

		2011	2012	2013	2014	2015
mがんを含まない	男	129.8	136.1	137.6	133.3	140.5
	女	100.2	102.5	102.3	104.7	114.2
	男女計	114.4	118.6	119.2	118.4	126.8
mがんを含む	男	173.2	189.1	186.4	180.6	193.8
	女	121.1	122.4	124.8	128.8	146.0
	男女計	146.1	154.4	154.3	153.6	168.8

肺

	2011	2012	2013	2014	2015
男	142.1	136.1	141.5	147.8	145.6
女	55.6	59.4	52.9	52.1	63.7
男女計	97.0	96.2	95.3	97.9	102.9

乳房

	2011	2012	2013	2014	2015
DCISを含まない	99.5	106.7	104.5	93.8	110.8
DCISを含む	112.6	121.6	118.2	107.8	125.3

子宮頸部

	2011	2012	2013	2014	2015
上皮内、CIN3を含まない	14.1	12.9	12.0	12.5	14.3
上皮内、CIN3を含む	45.8	50.1	48.9	48.0	68.2

子宮体部

	2011	2012	2013	2014	2015
	22.1	18.6	21.8	21.0	22.3

2011～2015 地域別罹患数（山形県地域がん登録 平成30年2月）

胃

	2011	2012	2013	2014	2015
村 山	745	720	713	808	801
最 上	157	138	137	139	136
置 賜	364	386	355	374	317
庄 内	562	590	519	519	497
市 町 村 不 定	0	0	0	0	0
合 計	1,828	1,834	1,724	1,840	1,751

大腸(mがんを含む)

	2011	2012	2013	2014	2015
村 山	690	759	706	710	777
最 上	113	128	154	135	184
置 賜	327	313	343	324	336
庄 内	561	569	547	555	579
市 町 村 不 定	0	0	0	0	0
合 計	1,691	1,769	1,750	1,724	1,876

肺

	2011	2012	2013	2014	2015
村 山	485	472	479	514	506
最 上	85	94	91	81	82
置 賜	217	232	209	223	240
庄 内	336	304	302	281	315
市 町 村 不 定	0	0	0	0	0
合 計	1,123	1,102	1,081	1,099	1,143

乳房(DCISを含む)

	2011	2012	2013	2014	2015
村 山	304	358	333	290	360
最 上	48	47	49	41	41
置 賜	140	139	143	134	142
庄 内	187	182	174	171	188
市 町 村 不 定	0	0	0	0	0
合 計	679	726	699	636	731

子宮頸部(上皮内がん、CIN3を含む)

	2011	2012	2013	2014	2015
村 山	193	171	156	146	231
最 上	15	24	16	8	19
置 賜	25	58	75	66	92
庄 内	43	46	42	61	53
市 町 村 不 定	0	0	0	0	0
合 計	276	299	289	281	395

2011～2015 市町村別罹患数（山形県地域がん登録 平成30年1月）

肺

	2011	2012	2013	2014	2015
山形市	212	186	196	200	201
米沢市	88	79	74	79	91
鶴岡市	148	157	152	159	130
酒田市	134	108	108	75	127
新庄市	33	37	37	28	32
寒河江市	30	29	37	47	44
上山市	32	28	31	35	35
村山市	29	24	29	33	18
長井市	18	25	29	28	38
天童市	49	55	51	51	65
東根市	45	54	45	54	55
尾花沢市	20	15	15	26	16
南陽市	35	33	33	36	32
山辺町	14	10	12	12	15
中山町	7	16	7	12	9
河北町	23	22	22	13	20
西川町	4	7	10	6	9
朝日町	8	10	9	6	7
大江町	6	9	5	8	6
大石田町	6	7	10	11	6
金山町	14	10	6	9	7
最上町	7	12	10	11	7
舟形町	10	11	10	10	13
真室川町	8	11	12	10	8
大蔵村	2	2	3	1	4
鮭川村	3	7	8	6	4
戸沢村	8	4	5	6	7
高畠町	28	21	24	27	18
川西町	17	23	19	13	19
小国町	9	5	6	12	7
白鷹町	15	24	15	21	27
飯豊町	7	22	9	7	8
三川町	7	6	11	10	13
庄内町	29	19	19	19	24
遊佐町	18	14	12	18	21
県外住所	0	0	0	0	0
合計	1,123	1,102	1,081	1,099	1,143

平成28年度呼吸器検診(肺がん検診・結核健診)発見肺がん症例の患者調査票確認結果(住民検診)

資料5

(調査方法)

平成28年度の肺がん検診・結核健診で回報書が「がん疑い」であった症例について市町村に調査を依頼(H29.10月)、調査結果をもとに精密検査機関に調査票の作成を依頼し平成29年12月までに回収した症例について確認

3 早期がん(O・I期)の数、割合(検診機関別)

(1)肺がん検診

1 肺がん検診

(1)H28年度肺がん検診成績集計結果

回報書の結果	H26年度	H27年度	H28年度
巨判定に対する精検受診者数	3,057	3,150	3,202
8a)精検完了者数	3,010	2,890	2,929
8b)原発性肺癌確認患者数	82	84	84
8c)その他の悪性新生物患者数	14	12	22
8d)その他の新生物患者数	32	211	23
9)精検未受診～未完了の肺がん疑い患者数	433	377	418

(2)①肺がん調査票再確認結果

調査票再確認結果	H26年度	H27年度	H28年度
8b)原発性肺癌確認患者数	70	92	101
8c)その他の悪性新生物患者(転移・既診等)数	2	3	8
8d)その他の新生物患者(良性腫瘍等)数	2	2	3
8e)治療を要する肺結核患者数	0	0	1
9)肺癌疑い患者(組織学的診断に至らなかったもの)数 紹介を含む	49	34	32
8x)精検完了者(著変なし、他の肺疾患)数	19	15	16
△)不明(回答なし、来院歴なし)数	13	3	20
その他(分類不能)	-	3	-
合計	155	152	181

(2)② ①8b)原発性肺がんの組織型

組織型	H26年度	H27年度	H28年度
腺癌	47	62	62
扁平上皮癌	15	14	23
小細胞癌	3	3	7
大細胞癌	1	3	2
その他の組織型	2	5	5
組織型不明	2	3	2
未記入	-	2	-
合計	70	92	101

(2)結核健診

(1)平成28年度結核健診成績集計結果

回報書の結果	H26年度	H27年度	H28年度
巨判定に対する精検受診者数	408	270	193
8a)精検完了者数	397	260	189
8b)原発性肺癌確認患者数	16	6	4
8c)その他の悪性新生物患者数	3	1	1
8d)その他の新生物患者数	3	2	4
9)精検未受診～未完了の肺がん疑い患者数	88	68	26

(2)①肺がん調査票再確認結果

調査票再確認結果	H26年度	H27年度	H28年度
8b)原発性肺癌確認患者数	13	12	4
8c)その他の悪性新生物患者(転移・既診等)数	0	1	0
8d)その他の新生物患者(良性腫瘍等)数	0	1	0
8e)治療を要する肺結核患者数	0	0	0
9)肺癌疑い患者(組織学的診断に至らなかったもの)数 紹介を含む	15	8	2
8x)精検完了者(著変なし、他の肺疾患)数	3	0	0
△)不明(回答なし、来院歴なし)数	2	0	2
合計	33	22	8

(2)② ①8b)原発性肺がんの組織型

組織型	H26年度	H27年度	H28年度
腺癌	9	9	2
扁平上皮癌	3	3	2
小細胞癌	0	0	0
その他の組織型	0	0	0
組織型不明	1	0	0
合計	13	12	4

(2)③ ①8b)原発性肺癌臨床病期分類

ステージ	H26年度	H27年度	H28年度
IA	29	32	41
IB	8	16	11
IIA	8	5	10
IIB	0	3	4
IIIA	10	8	8
IIIB	3	4	4
IV	12	17	12
病期不明	0	7	10
合計	70	92	100

(2)結核健診

ステージ	H26年度	H27年度	H28年度
IA	29	32	41
IB	8	16	11
IIA	8	5	10
IIB	0	3	4
IIIA	10	8	8
IIIB	3	4	4
IV	12	17	12
病期不明	0	7	10
合計	70	92	100

(2)結核健診

検診機関名	確認者数(A)	確認者臨床病期(B)	切除	治療	早期がん割合(B/A:%)
やまがた健康推進機構(山形)	23	0 IA 7 IB 3	1 6	1	47.8%
やまがた健康推進機構(最上)	13	IA 5 IB 5	2	1	38.5%
やまがた健康推進機構(米沢)	3	IA 2 IB 1			66.7%
やまがた健康推進機構(南陽)	6	IA 1 IB 1	1		16.7%
やまがた健康推進機構(庄内)	18	IA 10 IB 2	10	3	66.7%
やまがた健康推進機構計	63	0 IA 25 IB 5	1 21	5	49.2%
山形県成人病検査センター	13	IA 7 IB 1	6	1	61.5%
山形市医師会健診センター	3	IA 1 IB 1	1		33.3%
荘内地区健康管理センター	13	IA 6 IB 2	6	2	61.5%
検診機関計	92	0 IA 38 IB 9	1 33	8	52.2%
個別	9	IA 3 IB 2	3	1	55.5%
合計	101	0 IA 41 IB 11	1 36	9	52.5%

(2)結核健診

検診機関名	確認者数(A)	確認者臨床病期(B)	切除	治療	早期がん割合(B/A:%)
やまがた健康推進機構(山形)	23	0 IA 7 IB 3	1 6	1	47.8%
やまがた健康推進機構(最上)	13	IA 5 IB 5	2	1	38.5%
やまがた健康推進機構(米沢)	3	IA 2 IB 1			66.7%
やまがた健康推進機構(南陽)	6	IA 1 IB 1	1		16.7%
やまがた健康推進機構(庄内)	18	IA 10 IB 2	10	3	66.7%
やまがた健康推進機構計	63	0 IA 25 IB 5	1 21	5	49.2%
山形県成人病検査センター	13	IA 7 IB 1	6	1	61.5%
山形市医師会健診センター	3	IA 1 IB 1	1		33.3%
荘内地区健康管理センター	13	IA 6 IB 2	6	2	61.5%
検診機関計	92	0 IA 38 IB 9	1 33	8	52.2%
個別	9	IA 3 IB 2	3	1	55.5%
合計	101	0 IA 41 IB 11	1 36	9	52.5%

(2)結核健診

検診機関名	確認者数(A)	確認者臨床病期(B)	切除	治療	早期がん割合(B/A:%)
やまがた健康推進機構(山形)	23	0 IA 7 IB 3	1 6	1	47.8%
やまがた健康推進機構(最上)	13	IA 5 IB 5	2	1	38.5%
やまがた健康推進機構(米沢)	3	IA 2 IB 1			66.7%
やまがた健康推進機構(南陽)	6	IA 1 IB 1	1		16.7%
やまがた健康推進機構(庄内)	18	IA 10 IB 2	10	3	66.7%
やまがた健康推進機構計	63	0 IA 25 IB 5	1 21	5	49.2%
山形県成人病検査センター	13	IA 7 IB 1	6	1	61.5%
山形市医師会健診センター	3	IA 1 IB 1	1		33.3%
荘内地区健康管理センター	13	IA 6 IB 2	6	2	61.5%
検診機関計	92	0 IA 38 IB 9	1 33	8	52.2%
個別	9	IA 3 IB 2	3	1	55.5%
合計	101	0 IA 41 IB 11	1 36	9	52.5%

(2)結核健診

検診機関名	確認者数(A)	確認者臨床病期(B)	切除	治療	早期がん割合(B/A:%)
やまがた健康推進機構(山形)	23	0 IA 7 IB 3	1 6	1	47.8%
やまがた健康推進機構(最上)	13	IA 5 IB 5	2	1	38.5%
やまがた健康推進機構(米沢)	3	IA 2 IB 1			66.7%
やまがた健康推進機構(南陽)	6	IA 1 IB 1	1		16.7%
やまがた健康推進機構(庄内)	18	IA 10 IB 2	10	3	66.7%
やまがた健康推進機構計	63	0 IA 25 IB 5	1 21	5	49.2%
山形県成人病検査センター	13	IA 7 IB 1	6	1	61.5%
山形市医師会健診センター	3	IA 1 IB 1	1		33.3%
荘内地区健康管理センター	13	IA 6 IB 2	6	2	61.5%
検診機関計	92	0 IA 38 IB 9	1 33	8	52.2%
個別	9	IA 3 IB 2	3	1	55.5%
合計	101	0 IA 41 IB 11	1 36	9	52.5%

(2)結核健診

検診機関名	確認者数(A)	確認者臨床病期(B)	切除	治療	早期がん割合(B/A:%)
やまがた健康推進機構(山形)	23	0 IA 7 IB 3	1 6	1	47.8%
やまがた健康推進機構(最上)	13	IA 5 IB 5	2	1	38.5%
やまがた健康推進機構(米沢)	3	IA 2 IB 1			66.7%
やまがた健康推進機構(南陽)	6	IA 1 IB 1	1		16.7%
やまがた健康推進機構(庄内)	18	IA 10 IB 2	10	3	66.7%
やまがた健康推進機構計	63	0 IA 25 IB 5	1 21	5	49.2%
山形県成人病検査センター	13	IA 7 IB 1	6	1	61.5%
山形市医師会健診センター	3	IA 1 IB 1	1		33.3%
荘内地区健康管理センター	13	IA 6 IB 2	6	2	61.5%
検診機関計	92	0 IA 38 IB 9	1 33	8	52.2%
個別	9	IA 3 IB 2	3	1	55.5%
合計	101	0 IA 41 IB 11	1 36	9	52.5%

(2)結核健診

検診機関名	確認者数(A)	確認者臨床病期(B)	切除	治療	早期がん割合(B/A:%)
やまがた健康推進機構(山形)	23	0 IA 7 IB 3	1 6	1	47.8%
やまがた健康推進機構(最上)	13	IA 5 IB 5	2	1	38.5%
やまがた健康推進機構(米沢)	3	IA 2 IB 1			66.7%
やまがた健康推進機構(南陽)	6	IA 1 IB 1	1		16.7%
やまがた健康推進機構(庄内)	18	IA 10 IB 2	10	3	66.7%
やまがた健康推進機構計	63	0 IA 25 IB 5	1 21	5	49.2%
山形県成人病検査センター	13	IA 7 IB 1	6	1	61.5%
山形市医師会健診センター	3	IA 1 IB 1	1		33.3%
荘内地区健康管理センター	13	IA 6 IB 2	6	2	61.5%
検診機関計	92	0 IA 38 IB 9	1 33	8	52.2%
個別	9	IA 3 IB 2	3	1	55.5%
合計	101	0 IA 41 IB 11	1 36	9	52.5%