

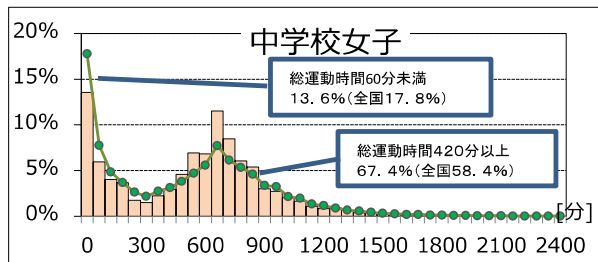
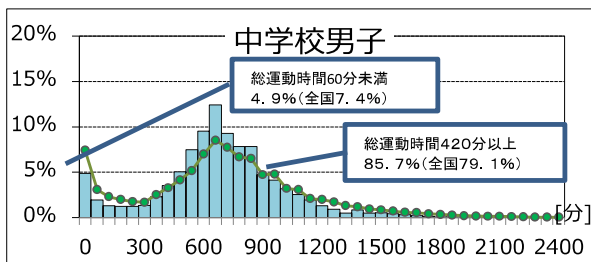
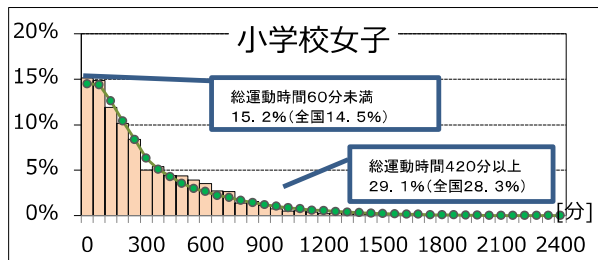
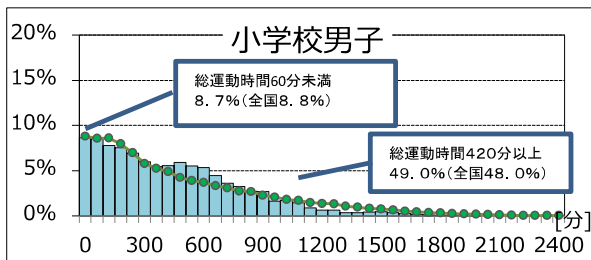
(2) 児童生徒質問紙調査の結果

(上段:山形県平均値、下段:全国平均の数値)

は、全国平均と比べ良好な県平均値

| 質問内容 | 小学校5年生 | | | | | | 中学校2年生 | | | | | | | |
|---------------|-------------------------|---------------------|--------------|--------------|--------------|--------------|--------------|--------------|--------------|--------------|--------------|--------------|---------------|--------------|
| | 男子 | | | 女子 | | | 男子 | | | 女子 | | | | |
| | H30 | R01 | R03 | H30 | R01 | R03 | H30 | R01 | R03 | H30 | R01 | R03 | | |
| 運動習慣の状況 | ①所属 | 運動部・スポーツクラブへの所属(加入) | 75.1% | 76.1% | 71.2% | 53.4% | 53.8% | 51.3% | | | | | | |
| | | 運動部所属(複数回答可) | 78.0% | 77.7% | 74.0% | 51.4% | 51.2% | 52.3% | 85.9% | 84.7% | 82.7% | 66.7% | 65.2% | 67.2% |
| | | スポーツクラブ所属(複数回答可) | | | | | | | 20.9% | 22.3% | 21.7% | 15.2% | 13.4% | 16.0% |
| | ②運動時間 | 土曜日運動時間の平均(分) | 111.5 | 108.0 | 103.3 | 71.1 | 68.9 | 66.4 | 205.3 | 180.5 | 158.0 | 168.3 | 148.9 | 159.5 |
| | | 日曜日運動時間の平均(分) | 143.4 | 134.9 | 125.2 | 78.6 | 75.9 | 72.2 | 214.3 | 193.4 | 157.7 | 156.4 | 141.4 | 160.2 |
| | | 日曜日運動時間の平均(分) | 105.3 | 100.0 | 96.7 | 57.3 | 57.5 | 53.1 | 137.1 | 109.5 | 46.7 | 102.4 | 78.1 | 37.6 |
| 一週間の合計(分) | | 137.5 | 129.1 | 119.8 | 68.1 | 65.6 | 63.6 | 166.3 | 134.5 | 62.2 | 107.5 | 82.9 | 50.6 | |
| | 一週間の合計(分) | 507.7 | 477.1 | 465.4 | 336.6 | 324.9 | 311.5 | 880.6 | 793.1 | 625.0 | 696.8 | 613.9 | 614.1 | |
| | 県平均-全国平均(分) | 589.7 | 556.8 | 518.9 | 354.4 | 348.9 | 331.7 | 917.1 | 817.5 | 657.8 | 668.7 | 596.0 | 645.9 | |
| | 運動しない割合(0分) | -82.0 | -79.7 | -53.5 | -17.8 | -24.0 | -20.2 | -36.5 | -24.4 | -32.8 | 28.1 | 17.9 | -31.8 | |
| 運動やスポーツに関する意識 | 運動やスポーツをすること(好き・やや好き) | 3.20% | 3.20% | 4.20% | 4.60% | 4.40% | 5.50% | 2.50% | 2.70% | 3.40% | 9.80% | 10.70% | 7.00% | |
| | あなたにとって運動やスポーツ(大切・やや大切) | 3.40% | 3.60% | 4.00% | 4.90% | 4.70% | 5.10% | 5.20% | 5.50% | 5.30% | 13.90% | 13.30% | 11.30% | |
| | (保健)体育の授業(楽しい・やや楽しい) | 93.2% | 93.7% | 91.4% | 89.0% | 88.6% | 83.6% | 89.8% | 90.9% | 88.5% | 81.2% | 80.1% | 76.7% | |
| | 中学校で授業以外に自主的に運動したい(思う) | 93.0% | 93.3% | 91.0% | 86.5% | 87.6% | 83.7% | 88.6% | 89.2% | 87.2% | 78.8% | 79.1% | 75.4% | |
| | 中学校卒業後自主的に運動したい(思う) | 91.9% | 94.7% | 93.1% | 89.6% | 92.7% | 90.0% | 92.3% | 94.5% | 94.0% | 87.6% | 90.7% | 90.7% | |
| | | 92.3% | 94.2% | 92.7% | 89.0% | 92.7% | 90.1% | 91.0% | 93.1% | 92.9% | 86.1% | 89.6% | 89.1% | |
| | | 95.1% | 94.7% | 94.1% | 91.9% | 91.8% | 89.2% | 90.6% | 90.3% | 90.7% | 86.4% | 84.8% | 84.2% | |
| | 94.6% | 94.7% | 93.8% | 90.7% | 91.2% | 89.2% | 89.3% | 89.1% | 89.9% | 84.4% | 83.6% | 83.1% | | |
| | 77.6% | 79.1% | 89.6% | 72.4% | 73.1% | 83.6% | | | | | | | | |
| | 76.8% | 77.3% | 87.9% | 69.1% | 71.5% | 84.1% | | | | | | | | |
| | | | | | | | 75.0% | 72.9% | 86.4% | 63.6% | 60.9% | 81.3% | | |
| | | | | | | | 71.0% | 70.6% | 85.7% | 59.2% | 59.8% | 79.0% | | |

1週間の総運動時間の分布グラフ(山形県)



* 折れ線グラフは全国の分布です

[山形県の児童生徒の特徴]

- 中学校男女においては、運動部・スポーツクラブの加入状況や運動実施状況は全国と比較して良好な傾向がみられた。
- 小学校男子、中学校男女においては、運動に関する意識も高く、(保健)体育の授業への意識も全国と比較して良好な傾向がみられた。
- 1週間の運動時間は、小学校男女・中学校男女が全国と比較して少ない状況がみられた。
- 小学校・中学校を卒業後、自主的に運動したいという意識が高まっており、良好な傾向がみられた。