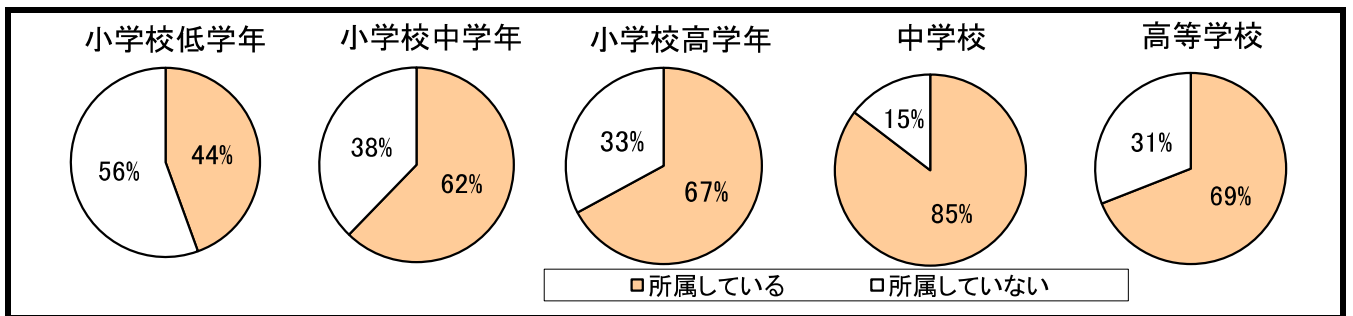
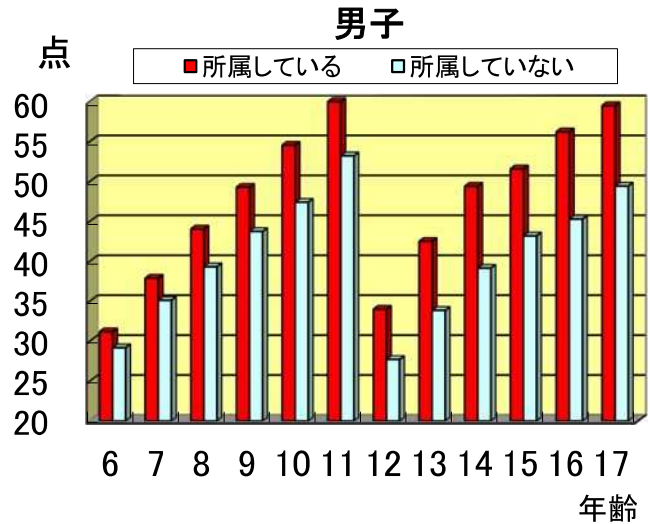
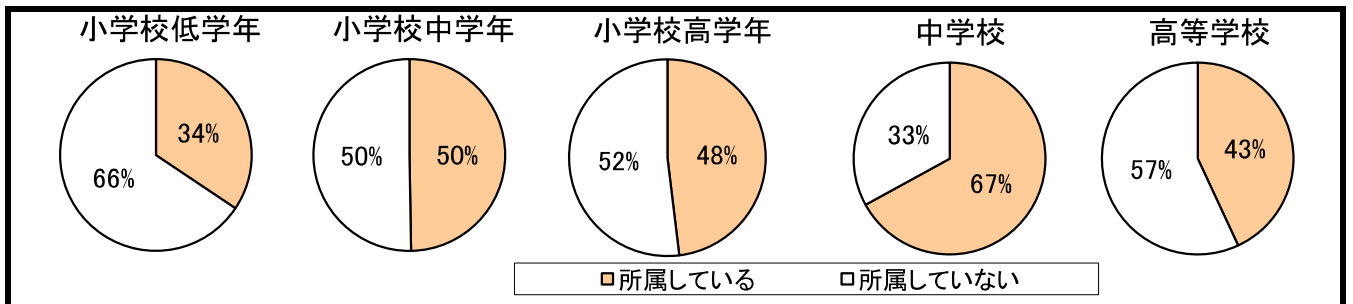
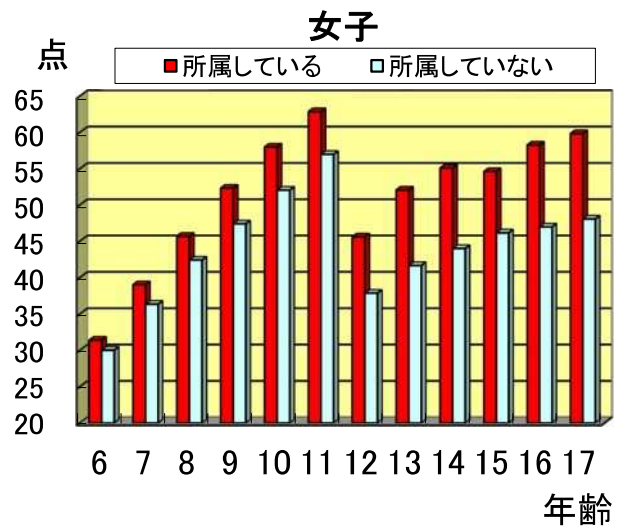


1-(1)運動部・スポーツクラブへの所属別新体カテストの合計点

性別	年齢	学年	所属している			所属していない			差
			人数	%	合計点の平均	人数	%	合計点の平均	
男	6	小1	1132	37.5	31.2	1886	62.5	29.2	2.0
	7	小2	1597	51.2	37.9	1525	48.8	35.1	2.8
	8	小3	1917	59.6	44.0	1297	40.4	39.3	4.7
	9	小4	2101	64.8	49.3	1141	35.2	43.7	5.5
	10	小5	2205	67.2	54.5	1077	32.8	47.4	7.2
	11	小6	2186	67.1	60.0	1072	32.9	53.2	6.8
	12	中1	2915	81.0	34.0	685	19.0	27.7	6.3
	13	中2	3202	87.5	42.5	457	12.5	33.8	8.6
	14	中3	3183	87.6	49.4	450	12.4	39.1	10.3
	15	高1	1813	73.5	51.6	654	26.5	43.2	8.4
	16	高2	1725	70.6	56.2	720	29.4	45.3	10.9
	17	高3	1636	63.2	59.5	951	36.8	49.4	10.1



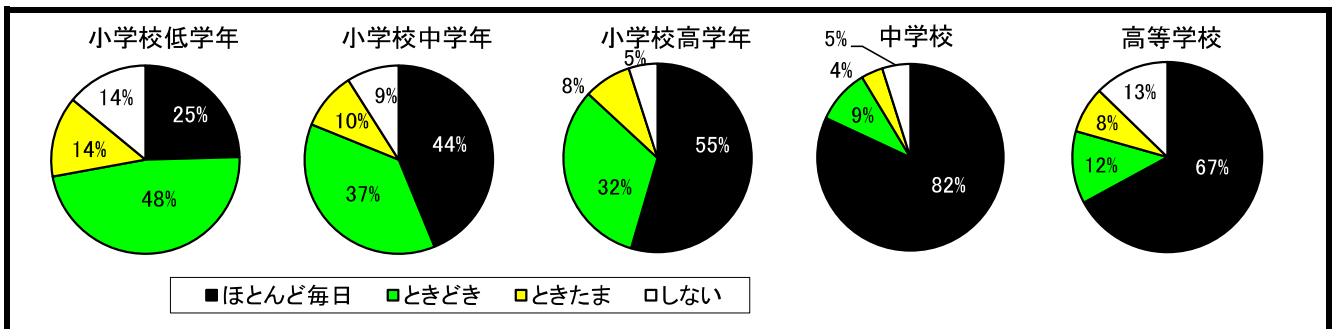
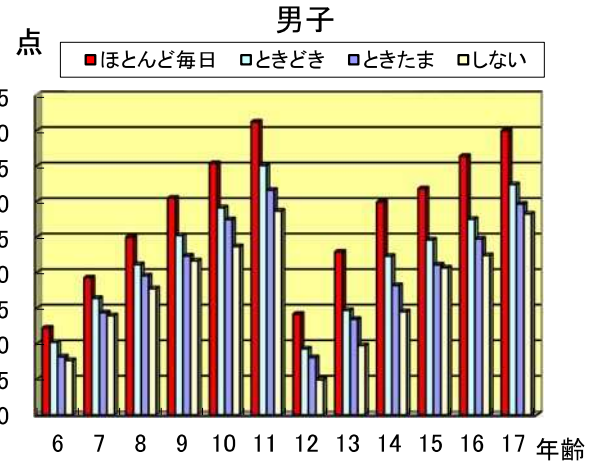
性別	年齢	学年	所属している			所属していない			差
			人数	%	合計点の平均	人数	%	合計点の平均	
女	6	小1	861	28.7	31.4	2144	71.3	30.0	1.4
	7	小2	1199	40.2	39.0	1781	59.8	36.3	2.7
	8	小3	1429	47.1	45.7	1608	52.9	42.4	3.3
	9	小4	1661	52.2	52.3	1519	47.8	47.4	4.9
	10	小5	1562	49.0	58.0	1629	51.0	52.0	5.9
	11	小6	1486	47.2	62.9	1662	52.8	57.0	5.9
	12	中1	2204	62.0	45.6	1349	38.0	37.9	7.8
	13	中2	2477	70.0	52.1	1062	30.0	41.7	10.4
	14	中3	2416	69.0	55.1	1085	31.0	44.0	11.1
	15	高1	1184	46.1	54.6	1387	53.9	46.1	8.5
	16	高2	1257	45.7	58.3	1493	54.3	47.0	11.3
	17	高3	1065	37.8	59.8	1750	62.2	48.1	11.8



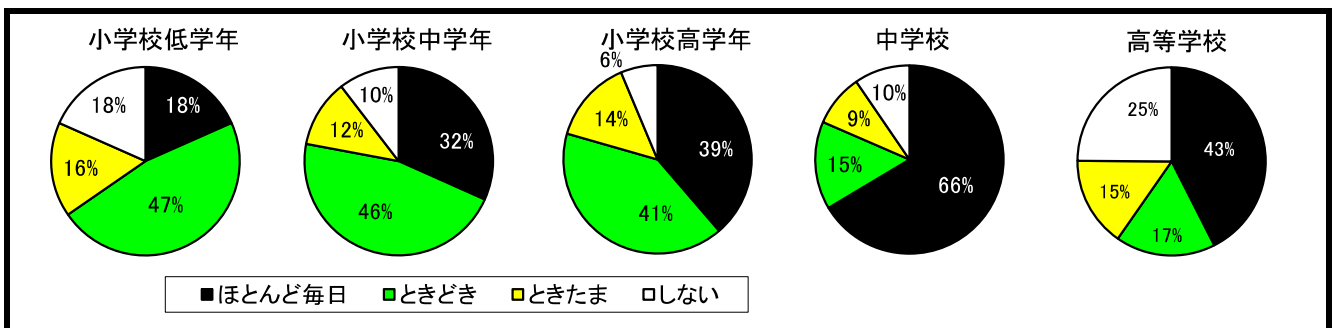
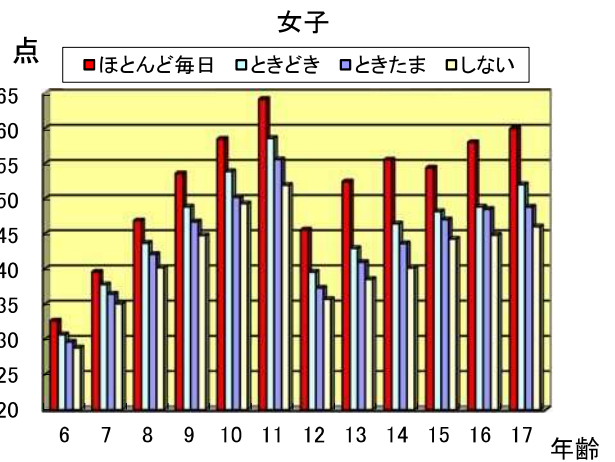
○運動部・スポーツクラブに所属している集団は、所属していない集団と比べて合計点が高く、加齢とともにその差が大きくなる傾向が見られた。

1-(2)運動・スポーツの実施状況別新体カテストの合計点

性別	年齢	学年	ほとんど毎日			ときどき			ときたま			しない		
			人数	%	合計点の平均	人数	%	合計点の平均	人数	%	合計点の平均	人数	%	合計点の平均
男	6	小1	657	22.0	32.2	1445	48.4	30.2	464	15.5	28.2	419	14.0	27.7
	7	小2	835	27.0	39.3	1445	46.8	36.4	377	12.2	34.4	433	14.0	34.0
	8	小3	1235	38.6	45.0	1257	39.3	41.1	359	11.2	39.6	345	10.8	37.8
	9	小4	1572	48.9	50.5	1135	35.3	45.2	273	8.5	42.3	232	7.2	41.7
	10	小5	1800	55.4	55.4	1044	32.1	49.1	243	7.5	47.5	165	5.1	43.7
	11	小6	1736	53.8	61.2	1052	32.6	55.1	284	8.8	51.6	157	4.9	48.7
	12	中1	2874	77.8	34.2	422	11.4	29.3	150	4.1	28.1	247	6.7	24.9
	13	中2	3172	84.4	42.9	297	7.9	34.7	142	3.8	33.4	148	3.9	29.8
	14	中3	3126	83.5	49.9	334	8.9	42.3	132	3.5	38.2	152	4.1	34.5
	15	高1	1813	73.7	51.8	267	10.9	44.6	152	6.2	41.1	228	9.3	40.7
	16	高2	1706	70.0	56.4	279	11.4	47.5	204	8.4	44.8	249	10.2	42.4
	17	高3	1492	57.9	60.0	376	14.6	52.4	232	9.0	49.7	475	18.4	48.3



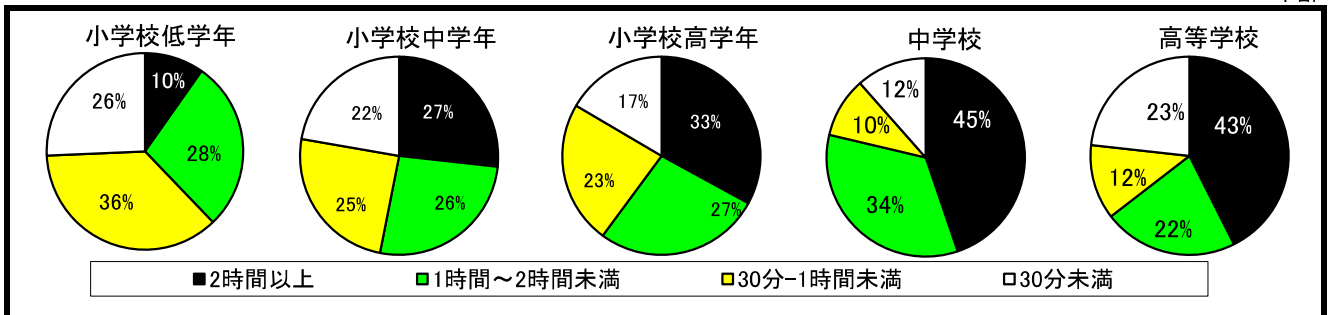
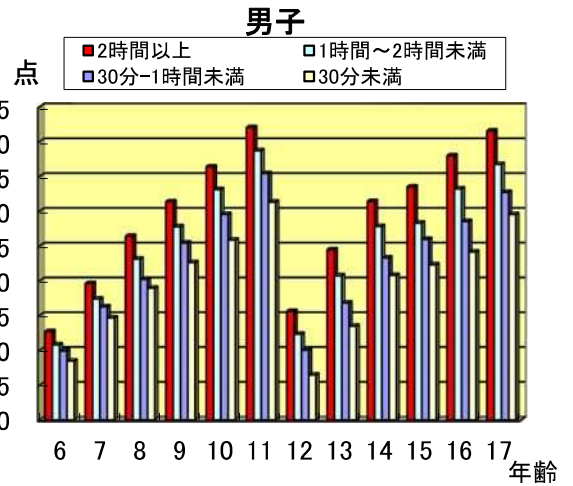
性別	年齢	学年	ほとんど毎日			ときどき			ときたま			しない		
			人数	%	合計点の平均	人数	%	合計点の平均	人数	%	合計点の平均	人数	%	合計点の平均
女	6	小1	491	16.6	32.6	1378	46.7	30.7	511	17.3	29.6	572	19.4	28.8
	7	小2	595	20.1	39.6	1404	47.4	37.8	451	15.2	36.4	514	17.3	35.1
	8	小3	813	27.0	46.9	1448	48.1	43.7	354	11.8	42.1	393	13.1	40.2
	9	小4	1137	36.1	53.6	1403	44.5	48.8	362	11.5	46.7	249	7.9	44.8
	10	小5	1283	40.5	58.5	1293	40.8	53.9	392	12.4	50.2	201	6.3	49.3
	11	小6	1151	36.9	64.1	1265	40.6	58.6	505	16.2	55.6	196	6.3	51.9
	12	中1	2302	62.9	45.6	654	17.9	39.6	295	8.1	37.3	409	11.2	35.7
	13	中2	2521	69.2	52.4	487	13.4	42.9	344	9.4	41.0	289	7.9	38.5
	14	中3	2416	67.1	55.5	502	13.9	46.4	340	9.4	43.6	343	9.5	40.2
	15	高1	1179	46.0	54.4	446	17.4	48.2	382	14.9	47.0	555	21.7	44.3
	16	高2	1276	46.8	58.0	427	15.6	48.8	419	15.3	48.5	618	22.6	44.8
	17	高3	996	35.4	59.9	518	18.4	52.0	453	16.1	48.8	847	30.1	46.0



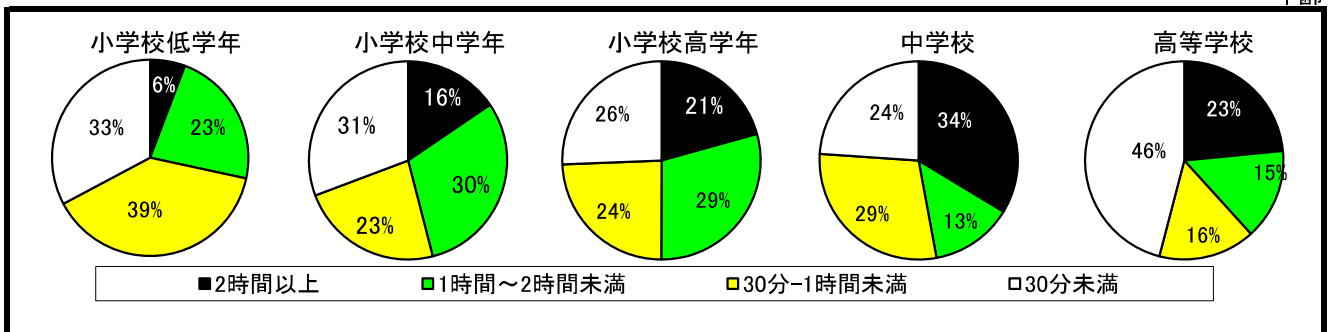
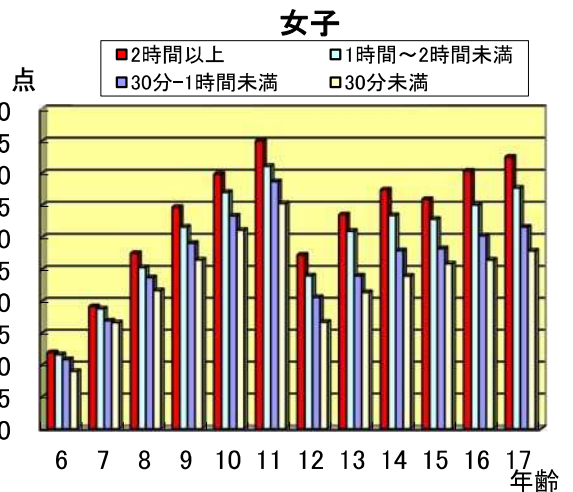
○男女ともに、小学生の間は差が広がり続け、中学1年生以降は、一定値の間で上下する傾向が見られた。
 ○「ほとんど毎日」と「ときどき」の差が大きく、それ以下の運動時間と比較すると、差が小さくなる傾向が見られた。

1-(3)1日の運動・スポーツの実施時間別新体力テストの合計点

性別	年齢	学年	2時間以上			1時間～2時間未満			30分～1時間未満			30分未満		
			人数	%	合計点の平均	人数	%	合計点の平均	人数	%	合計点の平均	人数	%	合計点の平均
男	6	小1	195	6.5	32.7	815	27.3	30.8	1229	41.2	29.9	743	24.9	28.5
	7	小2	400	13.0	39.6	885	28.7	37.4	983	31.9	36.3	816	26.5	34.7
	8	小3	712	22.3	46.4	892	28.0	43.1	801	25.1	40.2	784	24.6	39.0
	9	小4	1001	31.2	51.4	793	24.7	47.8	774	24.1	45.4	642	20.0	42.6
	10	小5	1080	33.2	56.4	887	27.3	53.1	760	23.4	49.6	525	16.1	45.9
	11	小6	1055	32.7	62.0	870	27.0	58.7	754	23.4	55.4	547	17.0	51.3
	12	中1	1581	42.8	35.6	1232	33.4	32.3	405	11.0	30.1	475	12.9	26.5
	13	中2	1741	46.3	44.5	1309	34.8	40.7	325	8.6	36.8	384	10.2	33.5
	14	中3	1694	45.2	51.4	1252	33.4	47.8	366	9.8	43.3	432	11.5	40.8
	15	高1	1143	46.4	53.5	598	24.3	48.3	264	10.7	46.0	459	18.6	42.3
	16	高2	1085	44.4	58.0	578	23.6	53.2	293	12.0	48.5	488	20.0	44.2
	17	高3	961	37.3	61.5	467	18.1	56.7	353	13.7	52.7	797	30.9	49.54



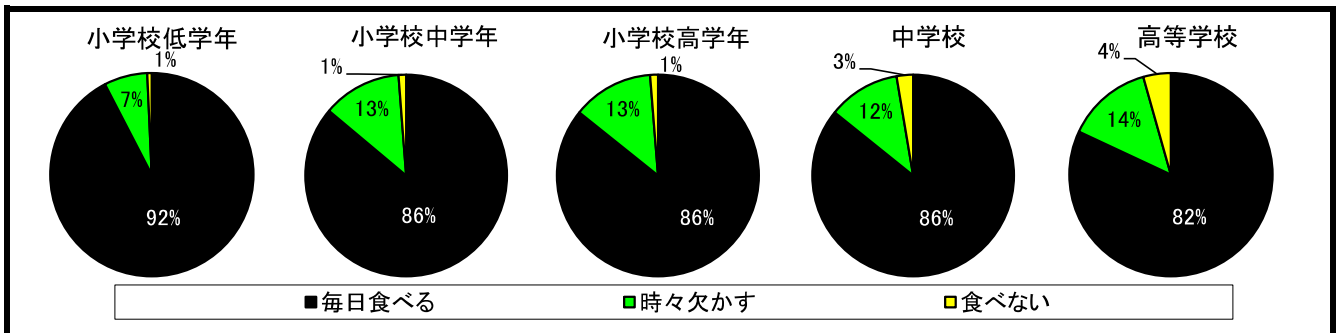
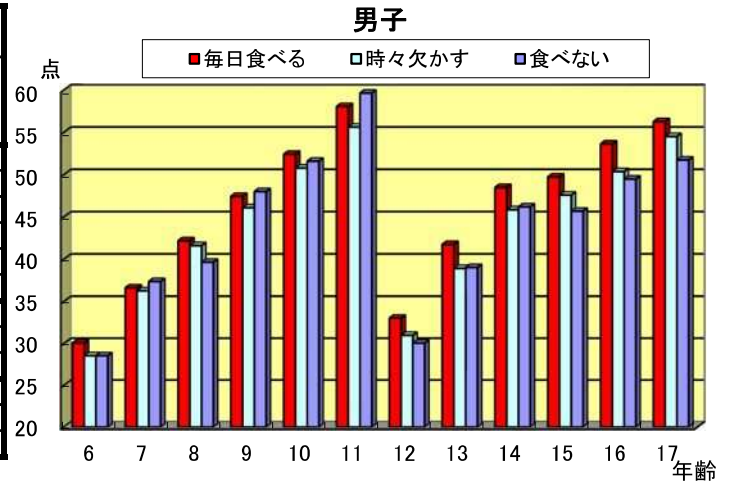
性別	年齢	学年	2時間以上			1時間～2時間未満			30分～1時間未満			30分未満		
			人数	%	合計点の平均	人数	%	合計点の平均	人数	%	合計点の平均	人数	%	合計点の平均
女	6	小1	106	3.6	32.0	627	21.4	31.7	1236	42.1	30.9	966	32.9	29.0
	7	小2	233	7.9	39.2	707	23.9	38.8	1054	35.6	36.9	964	32.6	36.7
	8	小3	388	12.9	47.5	668	22.3	45.3	935	31.2	43.7	1010	33.7	41.7
	9	小4	565	18.0	54.7	764	24.3	51.6	936	29.8	49.1	878	27.9	46.5
	10	小5	649	20.5	59.9	779	24.6	57.0	915	28.8	53.4	829	26.1	51.1
	11	小6	652	20.9	65.0	752	24.1	61.1	930	29.8	58.7	784	25.1	55.3
	12	中1	1165	31.8	47.3	1014	27.7	44.0	588	16.1	40.6	893	24.4	36.7
	13	中2	1340	36.8	53.5	1060	29.1	51.0	432	11.9	44.0	809	22.2	41.4
	14	中3	1168	32.4	57.4	1086	30.1	53.4	442	12.3	47.9	906	25.2	44.0
	15	高1	662	25.8	55.9	432	16.8	52.8	398	15.5	48.3	1075	41.9	45.9
	16	高2	715	26.1	60.4	482	17.6	55.1	375	13.7	50.3	1171	42.7	46.5
	17	高3	531	18.8	62.5	369	13.1	57.7	429	15.2	51.6	1489	52.8	47.9



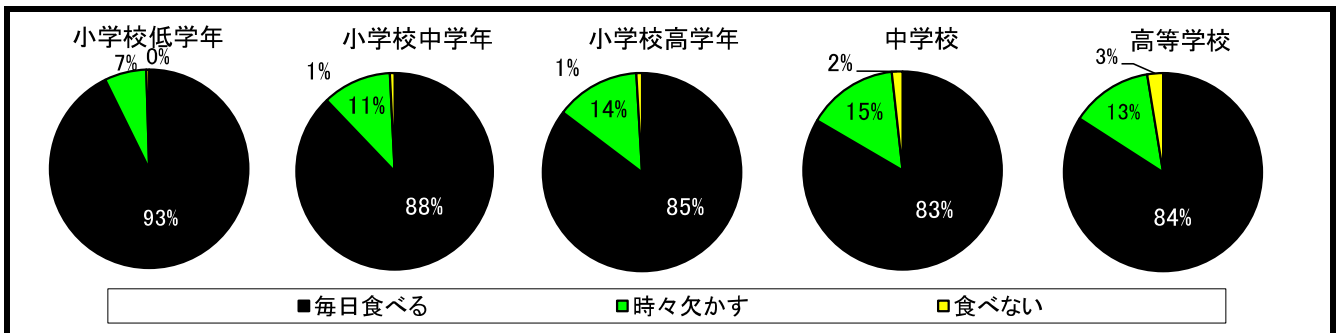
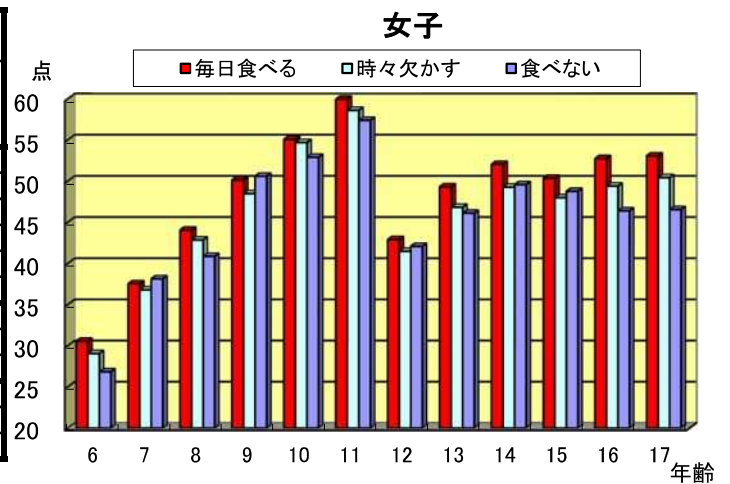
○1日に実施する運動時間が長くなると、合計点が高くなる傾向が見られた。
○運動時間が長い集団は、運動時間が短い集団と比べて合計点が高く、加齢とともにその差が大きくなる傾向が見られた。

1-(4) 朝食の摂取状況別新体力テストの合計点

性別	年齢	学年	毎日食べる			時々欠かす			食べない		
			人数	%	合計点の平均	人数	%	合計点の平均	人数	%	合計点の平均
男	6	小1	2818	94.4	30.1	149	5.0	28.5	17	0.6	28.5
	7	小2	2793	90.4	36.6	270	8.7	36.3	27	0.9	37.4
	8	小3	2743	85.8	42.2	421	13.2	41.6	34	1.1	39.7
	9	小4	2772	86.4	47.4	393	12.2	46.1	44	1.4	48.0
	10	小5	2792	85.8	52.4	422	13.0	50.8	41	1.3	51.6
	11	小6	2768	85.7	58.1	422	13.1	55.6	39	1.2	59.6
	12	中1	3160	86.3	33.0	418	11.4	31.0	82	2.2	30.1
	13	中2	3172	85.1	41.8	453	12.2	38.9	102	2.7	39.0
	14	中3	3182	86.0	48.5	408	11.0	45.9	112	3.0	46.2
	15	高1	2097	85.1	49.7	294	11.9	47.6	72	2.9	45.7
	16	高2	1979	81.0	53.6	350	14.3	50.4	114	4.7	49.5
	17	高3	2059	79.8	56.3	377	14.6	54.5	143	5.5	51.7



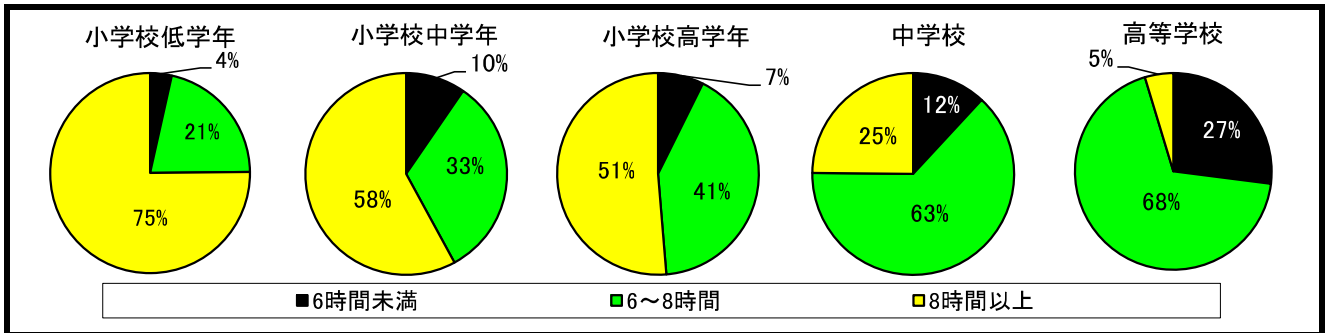
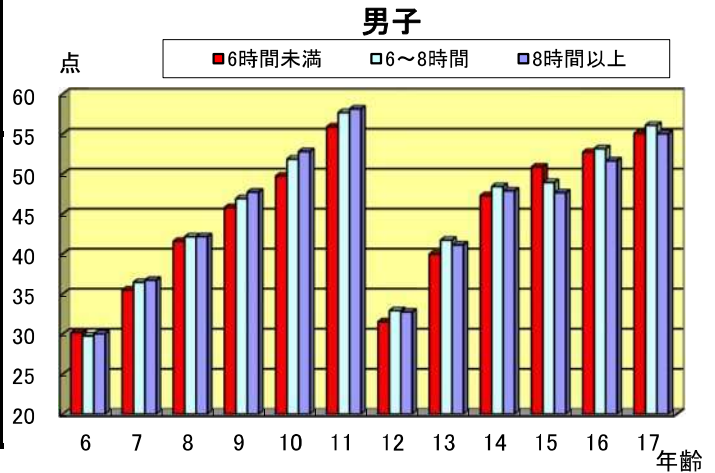
性別	年齢	学年	毎日食べる			時々欠かす			食べない		
			人数	%	合計点の平均	人数	%	合計点の平均	人数	%	合計点の平均
女	6	小1	2770	93.9	30.6	168	5.7	29.1	12	0.4	26.8
	7	小2	2711	91.6	37.5	236	8.0	36.8	14	0.5	38.1
	8	小3	2647	88.0	44.1	348	11.6	42.8	14	0.5	40.9
	9	小4	2763	87.7	50.1	353	11.2	48.5	35	1.1	50.6
	10	小5	2714	85.6	55.1	437	13.8	54.7	21	0.7	52.9
	11	小6	2650	85.0	60.0	431	13.8	58.6	36	1.2	57.4
	12	中1	3011	83.1	42.9	540	14.9	41.5	71	2.0	42.1
	13	中2	2992	82.8	49.3	557	15.4	46.8	64	1.8	46.1
	14	中3	3009	84.3	52.0	509	14.3	49.3	53	1.5	49.6
	15	高1	2189	85.3	50.4	328	12.8	48.0	49	1.9	48.8
	16	高2	2308	84.0	52.7	370	13.5	49.4	69	2.5	46.4
	17	高3	2343	83.1	53.1	385	13.7	50.4	91	3.2	46.6



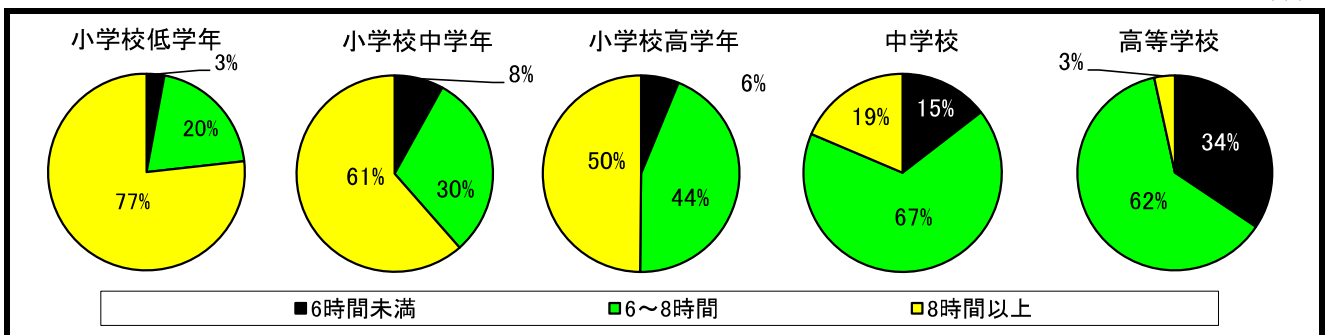
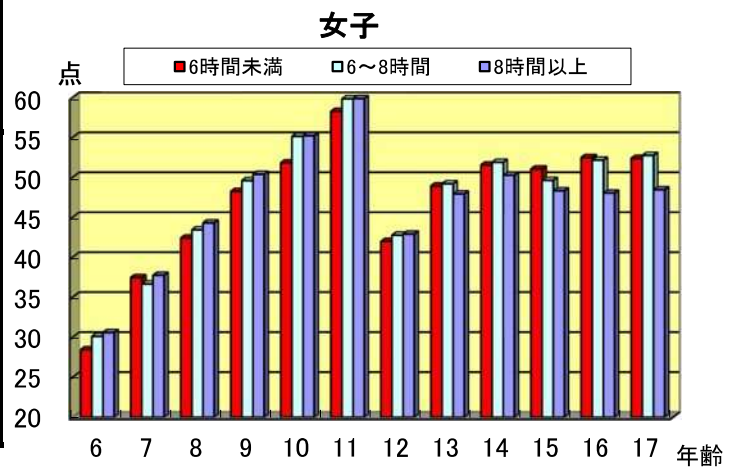
- 加齢とともに「食べない」児童生徒の割合が増加し、体力合計点の差も大きくなる傾向が見られた。
- 「時々欠かす」児童生徒の割合は、小学校中学年以降ほぼ一定である。

1-(5) 1日の睡眠時間別新体力テストの合計点

性別	年齢	学年	6時間未満			6～8時間			8時間以上		
			人数	%	合計点の平均	人数	%	合計点の平均	人数	%	合計点の平均
男	6	小1	43	1.4	30.2	582	19.5	29.8	2356	79.0	30.0
	7	小2	170	5.5	35.5	709	23.0	36.5	2200	71.5	36.7
	8	小3	326	10.2	41.6	948	29.7	42.1	1919	60.1	42.2
	9	小4	286	8.9	45.8	1131	35.3	46.9	1785	55.7	47.7
	10	小5	255	7.8	49.7	1242	38.2	51.9	1754	54.0	52.8
	11	小6	221	6.9	55.9	1434	44.5	57.7	1568	48.7	58.1
	12	中1	346	9.3	31.5	2026	54.7	32.9	1333	36.0	32.7
	13	中2	447	11.9	40.0	2442	64.8	41.7	879	23.3	41.1
	14	中3	539	14.4	47.3	2635	70.3	48.4	574	15.3	47.9
	15	高1	615	24.9	50.9	1718	69.7	48.9	132	5.4	47.7
	16	高2	665	27.2	52.7	1659	67.9	53.2	119	4.9	51.6
	17	高3	742	28.8	55.1	1740	67.4	56.1	98	3.8	55.0



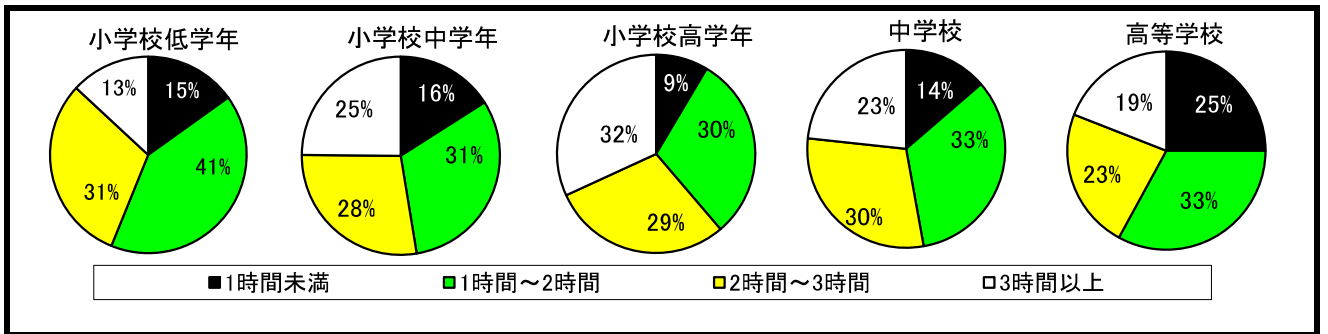
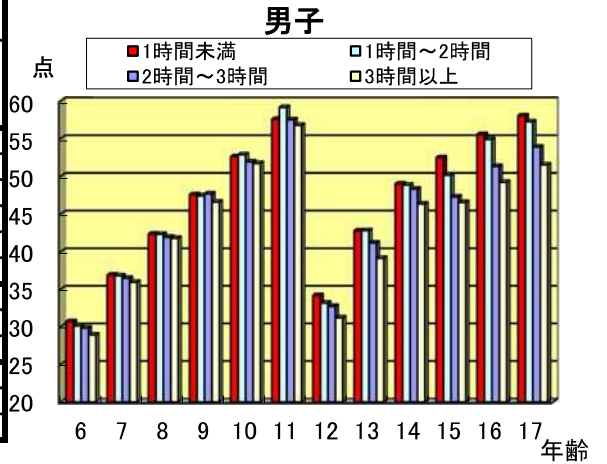
性別	年齢	学年	6時間未満			6～8時間			8時間以上		
			人数	%	合計点の平均	人数	%	合計点の平均	人数	%	合計点の平均
女	6	小1	33	1.1	28.5	551	18.7	30.1	2363	80.2	30.6
	7	小2	140	4.7	37.5	649	22.0	36.7	2167	73.3	37.7
	8	小3	261	8.7	42.4	833	27.7	43.4	1913	63.6	44.3
	9	小4	234	7.4	48.2	1043	33.2	49.6	1867	59.4	50.4
	10	小5	169	5.3	51.8	1292	40.8	55.1	1709	53.9	55.2
	11	小6	220	7.1	58.3	1473	47.3	59.8	1422	45.7	59.9
	12	中1	397	10.8	42.0	2174	59.4	42.8	1092	29.8	42.9
	13	中2	509	14.0	48.9	2545	69.8	49.2	593	16.3	47.9
	14	中3	680	18.8	51.6	2580	71.5	51.9	348	9.6	50.3
	15	高1	802	31.3	51.1	1654	64.5	49.6	110	4.3	48.3
	16	高2	936	34.1	52.5	1719	62.6	52.2	90	3.3	48.0
	17	高3	1053	37.4	52.4	1687	59.9	52.8	77	2.7	48.5



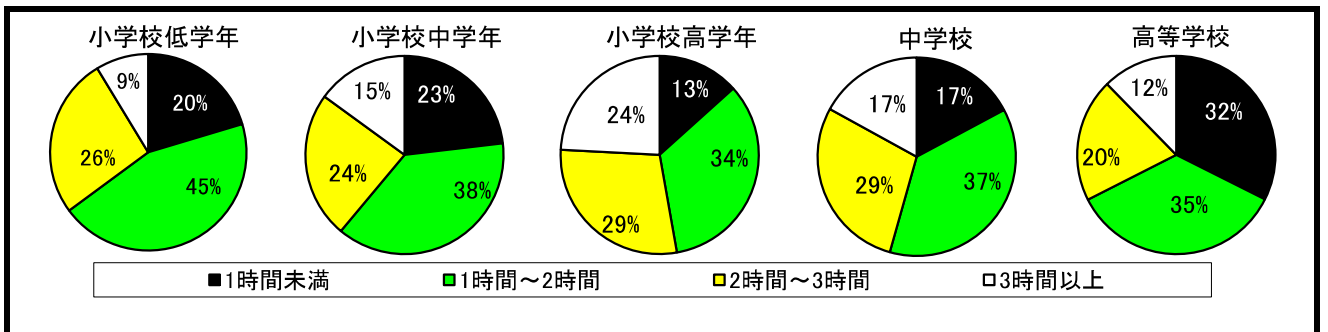
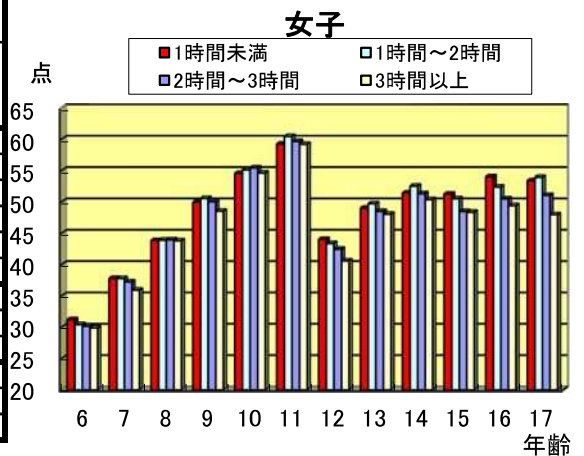
○中学3年生までは、「8時間以上」の児童生徒の方が体力合計点が高く、高校1年生からは、「6時間未満」の生徒の方が合計点が高くなる傾向が見られた。

1-(6) 1日のテレビ視聴時間別新体カテストの合計点

性別	年齢	学年	1時間未満			1時間～2時間			2時間～3時間			3時間以上		
			人数	%	合計点の平均	人数	%	合計点の平均	人数	%	合計点の平均	人数	%	合計点の平均
男	6	小1	391	13.1	30.7	1300	43.6	30.1	958	32.1	29.8	336	11.3	28.9
	7	小2	526	17.0	36.9	1194	38.6	36.8	910	29.4	36.5	461	14.9	36.0
	8	小3	577	18.0	42.4	1022	32.0	42.3	872	27.3	41.9	726	22.7	41.8
	9	小4	448	13.9	47.6	994	30.9	47.4	904	28.1	47.7	869	27.0	46.6
	10	小5	295	9.1	52.6	996	30.7	52.9	930	28.7	51.9	1025	31.6	51.7
	11	小6	257	8.0	57.6	962	29.8	59.1	972	30.1	57.5	1038	32.1	56.8
	12	中1	533	14.4	34.2	1214	32.8	33.2	1069	28.9	32.7	889	24.0	31.2
	13	中2	460	12.2	42.8	1211	32.1	42.8	1145	30.4	41.2	951	25.2	39.1
	14	中3	539	14.4	49.0	1333	35.6	48.8	1100	29.3	48.3	776	20.7	46.3
	15	高1	576	23.4	52.5	840	34.1	50.2	623	25.3	47.3	427	17.3	46.5
	16	高2	565	23.1	55.6	770	31.5	54.9	565	23.1	51.3	542	22.2	49.2
	17	高3	734	28.4	58.0	854	33.1	57.23	534	20.7	53.9	458	17.8	51.5



性別	年齢	学年	1時間未満			1時間～2時間			2時間～3時間			3時間以上		
			人数	%	合計点の平均	人数	%	合計点の平均	人数	%	合計点の平均	人数	%	合計点の平均
女	6	小1	525	17.8	31.2	1384	46.9	30.4	798	27.1	30.2	243	8.2	29.9
	7	小2	680	22.9	37.8	1248	42.1	37.8	763	25.8	37.2	272	9.2	35.9
	8	小3	821	27.3	43.8	1129	37.6	43.9	668	22.2	44.0	388	12.9	43.8
	9	小4	603	19.1	50.0	1210	38.4	50.6	807	25.6	50.0	534	16.9	48.5
	10	小5	462	14.6	54.6	1104	34.9	55.1	866	27.3	55.4	735	23.2	54.6
	11	小6	377	12.1	59.2	1024	32.9	60.4	931	29.9	59.7	783	25.1	59.2
	12	中1	615	16.8	44.0	1328	36.3	43.4	1049	28.6	42.5	671	18.3	40.6
	13	中2	590	16.2	49.0	1330	36.5	49.7	1091	29.9	48.5	636	17.4	48.0
	14	中3	673	18.7	51.4	1399	38.8	52.5	988	27.4	51.3	548	15.2	50.4
	15	高1	793	30.9	51.3	880	34.3	50.5	562	21.9	48.5	330	12.9	48.4
	16	高2	842	30.7	54.0	1007	36.7	52.4	549	20.0	50.5	346	12.6	49.4
	17	高3	997	35.4	53.4	967	34.4	53.9	524	18.6	51.0	327	11.6	48.0



○中学1年生以降、視聴時間によって差が表れ始め、加齢とともに「1時間未満」の方が、体力合計点が高くなる傾向が見られた。