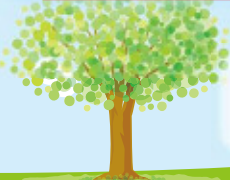
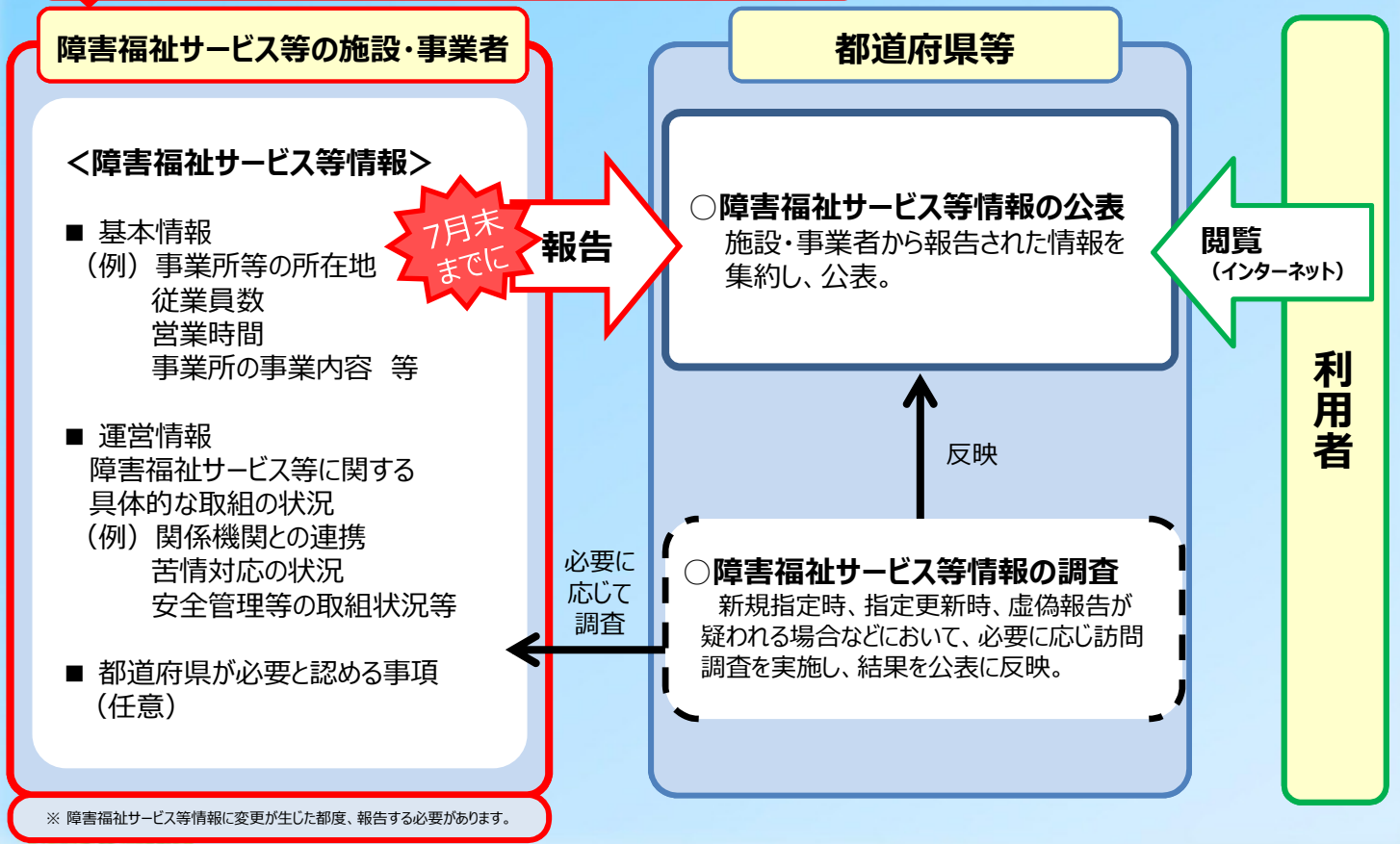


# 障害福祉サービス等情報公表制度に係る手続きのご案内

## 平成30年4月に障害福祉サービス等情報公表制度が施行されました。

- 障害福祉サービス等を提供する事業所数が大幅に増加する中、利用者が個々のニーズに応じて良質なサービスを選択できるようにするとともに、事業者によるサービスの質の向上が重要な課題となっていました。
- このため、利用者による個々のニーズに応じた良質なサービスの選択に資することを目的として、平成28年5月に成立した障害者総合支援法及び児童福祉法の一部を改正する法律において、① 事業者に対して障害福祉サービスの内容等を都道府県知事等へ報告することを求めるとともに、② 都道府県知事が報告された内容を公表する仕組みを創設しました。

**!** 障害福祉サービス等情報を都道府県等に**報告する義務**があります




○ 下記サービス（基準該当サービスは除く）の指定を受けている事業者及び当年度中に新規指定を受けてサービスを提供しようとする事業者が報告の対象となります。

1.居宅介護	6.生活介護	11.自立訓練（生活訓練）	16.就労定着支援	21.地域相談支援（定着）	26.放課後等デイサービス
2.重度訪問介護	7.短期入所	12.宿泊型自立訓練	17.自立生活援助	22.福祉型障害児入所施設	27.居宅訪問型児童発達支援
3.同行援護	8.重度障害者等包括支援	13.就労移行支援	18.共同生活援助	23.医療型障害児入所施設	28.保育所等訪問支援
4.行動援護	9.施設入所支援	14.就労継続支援A型	19.計画相談支援	24.児童発達支援	29.障害児相談支援
5.療養介護	10.自立訓練（機能訓練）	15.就労継続支援B型	20.地域相談支援（移行）	25.医療型児童発達支援	

# 障害福祉サービス等情報の報告手順について

障害福祉サービス等情報の報告については、「障害福祉サービス等情報公表システム」をご利用ください。

## 手順1

 このマークは、障害福祉サービス等情報公表システムで事業者が行う手続きを示しています。

**事業者** 事業所を所管する都道府県等に事業者・事業所基本情報を報告してください。

○ 都道府県等担当者が、情報公表システムに事業者の基本情報等を入力します。

(※) 昨年度、都道府県等担当者が、事業者の基本情報について既に登録を行った事業者宛てには、情報公表システムよりID等を5月8日(火)に通知しています。もし、事業者宛にID等が届いていない場合は、下記お問合せ先までご連絡ください。

## 手順2

○ 情報公表システムより、ログインID・パスワードが通知されます。

**事業者** ID等を用いて情報公表システムにログインし、事業所詳細情報を入力してください。

## 手順3

**事業者** 入力内容を確認後、都道府県等へ報告します。

- 都道府県等担当者が、申請内容を確認し、以下の手続きを行います。
- ・ 内容に不足等があれば、差し戻します。**事業者** (修正の上、再度報告します。)
  - ・ 内容に特段問題がなければ、承認します。

**7月末**  
までに報告してください。\*

※ 山形県障害福祉サービス等情報公表制度実施要綱のとおり。

○ 都道府県等による承認後、報告内容がWAM NETに公表されます。

(※) 平成30年度においては、9月末を目途に全国一斉に公表する予定です。

☆ 山形県からの障害福祉サービス等情報公表制度に関するお知らせをご確認ください。

山形県 障害福祉サービス等情報公表制度

検索

☆ WAM NETにおいて、本システムに関するお知らせや操作説明書(マニュアル)等の資料を掲載していますので、是非ご利用ください。

<http://www.wam.go.jp/content/wamnet/pcpub/top/shofukuinfopub/jigyoy/>



### 【お問い合わせ先】

○事業者情報・事業所基本情報の登録及び変更等に関すること

村山総合支庁 福祉担当課 (TEL 023-627-1148)  
最上総合支庁 福祉担当課 (TEL 0233-29-1277)  
(障がい児支援の場合は子ども家庭支援課 TEL 0233-29-1361)  
置賜総合支庁 福祉担当課 (TEL 0238-26-6028)  
庄内総合支庁 福祉担当課 (TEL 0235-66-5458)

○その他システム操作・制度等に関すること

県庁 障がい福祉課 (TEL 023-630-2275)