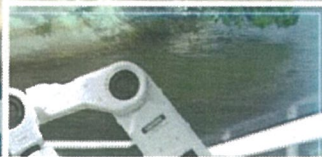
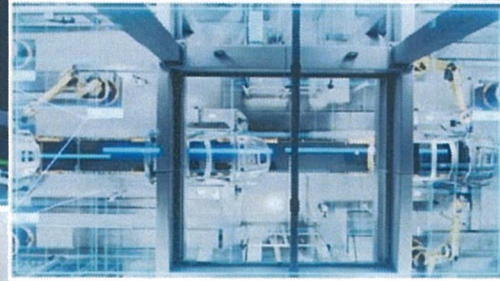
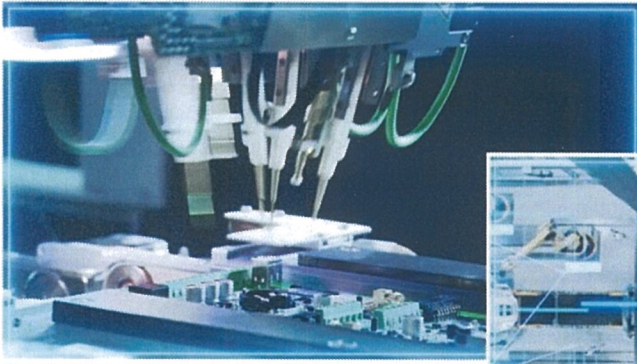


松島から新たなイノベーションを

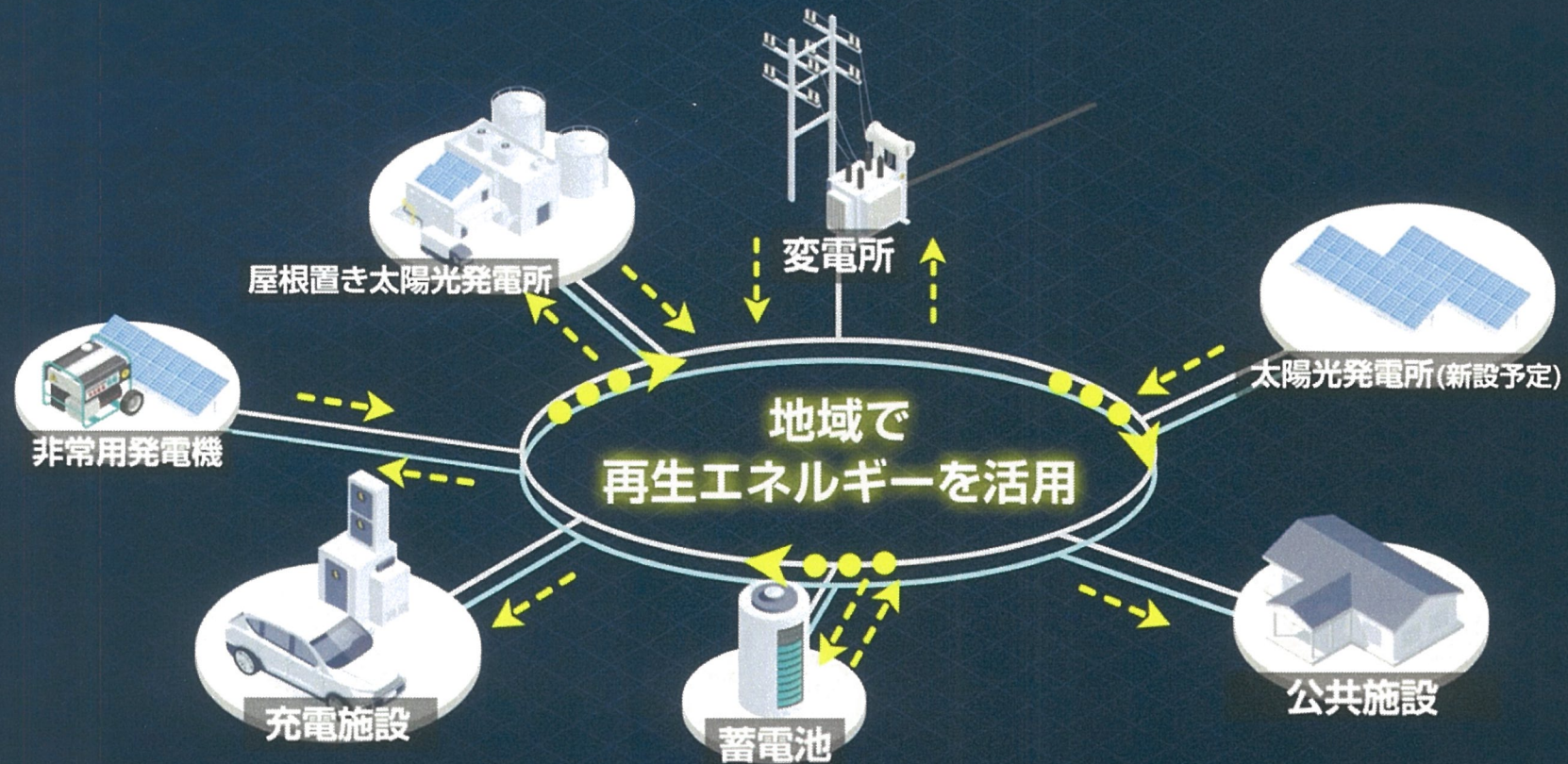


松島イノベーションヒルズ

MATSUSHIMA INNOVATION HILLS



脱炭素化に向けた構想



松島イノベーションヒルズでは、コミュニティ内での電力供給を目指します

お問い合わせ先

松島町企画調整課 022-354-5702

info@town.matsushima.miyagi.jp

松島イノベーションシヨンヒルズ 紹介動画

<https://youtu.be/Q89CDjh1JA0>





宮城県松島町 企業版ふるさと納税

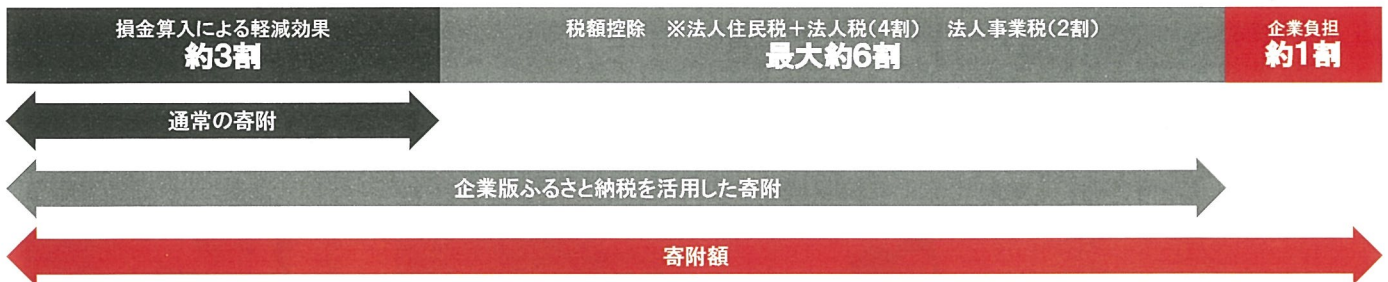
宮城県松島町は、企業版ふるさと納税制度を活用して、地方創生の取組である「まち・ひと・しごと創生推進計画」を応援してくれる企業様を募集しています。
ご関心のある企業様はお気軽にお問い合わせください。

企業版ふるさと納税とは

企業版ふるさと納税とは、国の認定を受けた宮城県松島町の地方創生プロジェクトに対して、企業の皆様が生かした場合には、法人税関係の優遇措置が受けられる制度です。

《例えば1,000万円を寄附した場合、法人税関係が最大900万円軽減されます。》

軽減効果
最大
約9割



ご支援いただいた場合の企業様のメリット

CSR・ESG 活動の推進

企業経営や長期成長には欠かせないCSR・ESG活動について、新しいカタチとして、企業版ふるさと納税を活用してみませんか。

CSR: 企業が組織活動を行うにあたって担う社会的責任(Corporate Social Responsibility)
ESG: 企業経営に必要とされる環境(Environment)、社会(Social)、ガバナンス(Governance)

SDGsの達成

SUSTAINABLE DEVELOPMENT GOALS



企業様と松島町の パートナーシップ構築

企業版ふるさと納税で、企業様と松島町との新たなパートナーシップを構築し、新たな産業の創出、自然環境の保護、地域の活性化など、「観光地・松島」の地域資源を活用した新たな事業展開の可能性を広げてみませんか。

企業版ふるさと納税寄附の留意事項

- ※1回あたり10万円以上の寄附が対象となります。
- ※寄附を行うことの代償として、経済的な利益を受けることは禁止されています。
- ※松島町に本社(地方税法における主たる事務所・事業所)がある企業様は、本制度の対象となりません。

〒981-0215 宮城県宮城郡松島町高城字帰命院下一、19-1

松島町役場 企画調整課

☎ 022-354-5702 / FAX 022-354-3140

HP: <https://www.town.miyagi-matsushima.lg.jp/>

✉: info@town.matsushima.miyagi.jp

松島町 企業版ふるさと納税

検索



目指す将来像 『集い、学び、創る』

松島町では「長期総合計画後期基本計画」(松島町まち・ひと・しごと創生総合戦略を包含)に基づき、地方創生に関する様々な取り組みを推進しており、その取り組みの一つとして、地方応援税制(企業版ふるさと納税)の認定を国から受けました。本町の魅力的なまちづくり、さらなる発展のため、地方創生に関する3つの重点戦略に基づく取組に対し、事業への寄附を募集しておりますので、ぜひ本町へお力をお貸し下さいますようお願い致します。

【定住】心地よく元気な暮らしを支えるまちづくり

住み心地の良い、人と自然が共生する土地利用を展開し、交通の便に恵まれた松島町の立地条件を生かした産業拠点の創出や若者の定住促進に向けた支援事業を展開します。

- 松島イノベーションヒルズ構想に基づく産業拠点の創出(地域経済の活性化、雇用の創出寄与に与する企業の誘致)
- 都市部・農村部等の特性に応じた土地利用の推進(民間開発事業の推進、駅周辺住宅供給策の検討、定住補助金・新規企業者支援等)
- 新たなビジネススタイルに対応した空き家・空き店舗等の活用(サテライトオフィスの誘致、テレワーク・ワーケーションの推進)



【子育て】自然と歴史に学び、豊かさを育み広げるまちづくり

子どもが健やかに育つことができるよう保育環境の充実・児童福祉の強化を図り、安心して子育てができる環境づくりを行い、観光地である本町の特性を活かした「こども国際観光科」における文部科学省との連携により、時代に適応したグローバル化への対応・地域づくりの一翼を担う人材育成を推進する事業を展開します。

- 保育需要の多様化に対応できるよう各種子育て支援の推進(早朝・夜間預かりに対応した幼保一体型認定こども園)の整備・運営等)
- まちに新しい人の流れを生み出す支援施策の推進(結婚支援、新婚世帯の定住支援等)
- 子どもたちが日頃学んだ英語コミュニケーション能力を最大限に発揮しながら、松島の魅力を伝えることができる児童の育成を行う。(教育課程特例校『子ども国際観光科』、松島こども英語ガイド、松島まるごと学等)



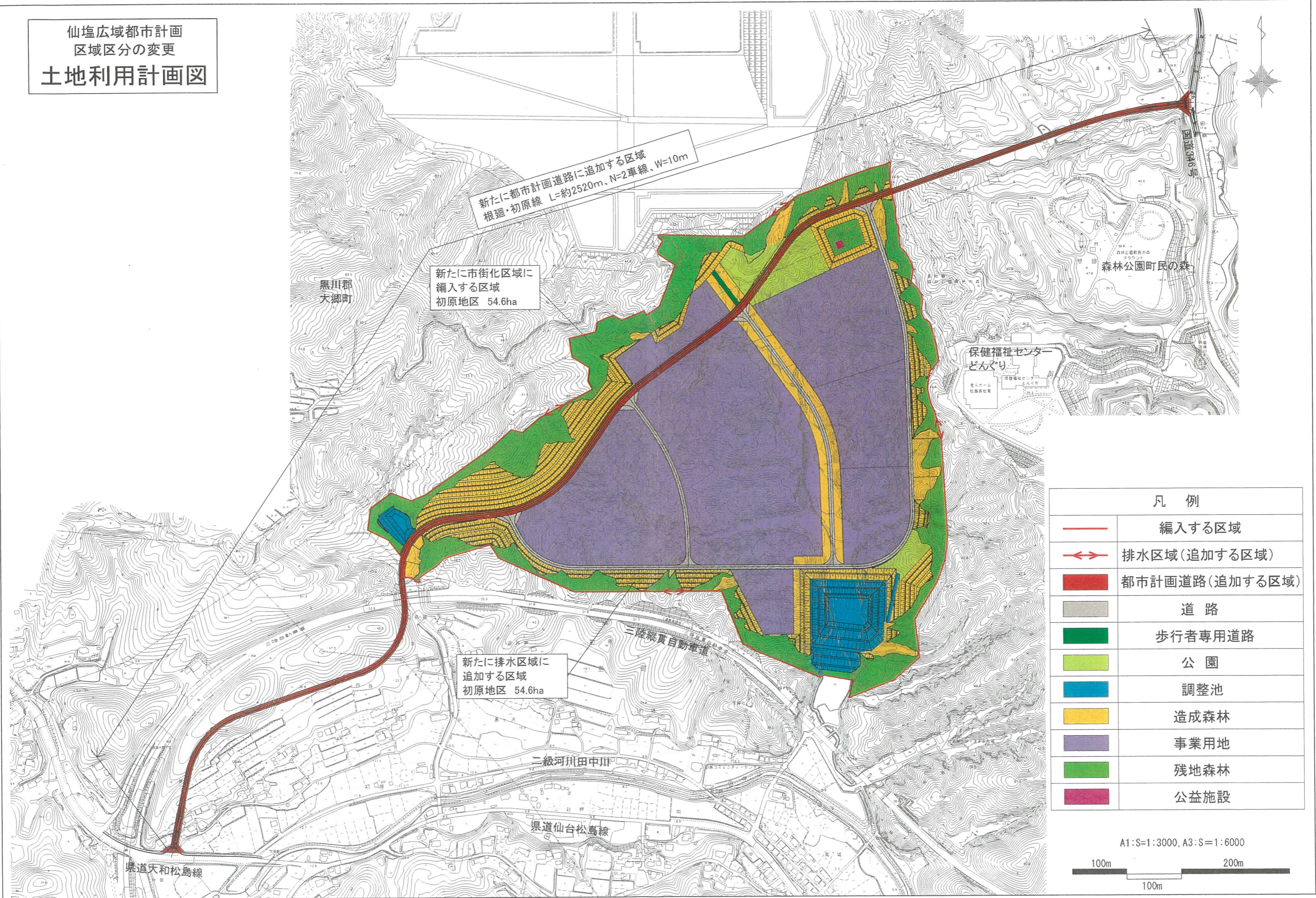
【交流】おもてなしの心を育み、愛されるまちづくり

日本三景松島として、また東北を代表する国際観光都市として、松島の自然や歴史・文化を保全・継承し、将来にわたり持続可能な観光振興に関する施策を展開します。

- 松島観光の主な玄関口となるJR松島海岸駅周辺における魅力向上むけた事業検討及び整備(駅前広場、観光拠点の検討整備)
- ウィズコロナ・アフターコロナを見据えた観光ブランドイメージの強化(海を楽しむ体験型観光の検討、マイクロツーリズムの推進等)
- 日本遺産「正宗が育んだ」伊達」な文化」の更なるPR活動の推進(地域の魅力を再発見するための地域協働調査の実施等)










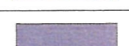



仙塩広域都市計画
区域区分の変更
土地利用計画図



新たに都市計画道路に追加する区域
根廻・初原線 L=約2520m、N=2車線、W=10m

新たに市街化区域に
編入する区域
初原地区 54.6ha

新たに排水区域に
追加する区域
初原地区 54.6ha

凡 例	
	編入する区域
	排水区域(追加する区域)
	都市計画道路(追加する区域)
	道路
	歩行者専用道路
	公園
	調整池
	造成森林
	事業用地
	残地森林
	公益施設

A1:S=1:3000, A3:S=1:6000

