

# 交通死亡事故発生通報

(令和7年中 24時間死者4件4人目)

## 軽乗が背面歩行中の歩行者と衝突！

### 1 発生日時

令和7年3月7日(金) 午後7時22分頃 天候 晴

### 2 発生場所

上山市泉川地内 市道 単路一直線等 非市街地  
路面：舗装乾燥 現場の規制：なし

### 3 当事者

#### A 軽乗用自動車

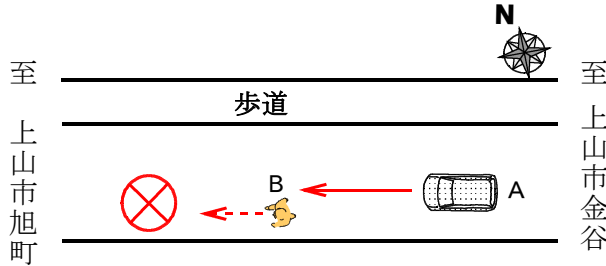
上山市弁天一丁目 会社員 26歳 女性  
通行目的 帰宅途中

#### B 歩行者 **死亡**

上山市八日町 無職 93歳 女性  
通行目的 捜査中

### 4 事故の概要

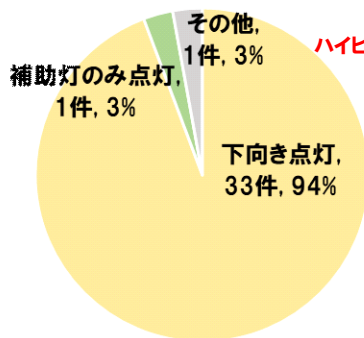
Aは、直線道路を進行中、前方を同一方向に歩いていたBと衝突したものの。



【Aから見た本件事故現場の状況】

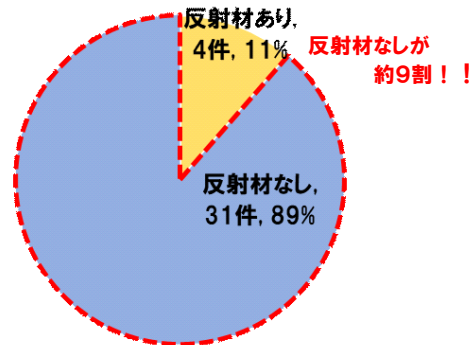
**今年の歩行者死亡事故は4件！うち3件が夜間に発生！！**  
**過去5年間では46件！うち35件が夜間に発生！！(R2～R6合計)**

夜間、車のライト点灯状況(R2～R6)



ハイビーム使用が0件！！

歩行者の夜光反射材着用状況(R2～R6)



反射材なしが約9割！！

### 【交通事故を起こさない、遭わないためのポイント】

- ドライバーは、
  - ・ 「早めのライト点灯」と「ハイビームの積極活用」で早めに歩行者の発見を！
  - ・ 「前後左右、目配り運転」で運転に集中！特に市街地では注意！
- 歩行者は、
  - ・ 外出時は、「明るい服装」と「夜光反射材」を着用！
  - ・ 歩道がある道路は、歩道を通行！

山形県警察本部