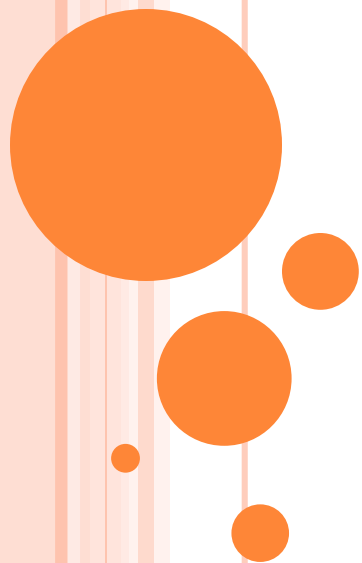


山形県職員トークライブ

～教えて先輩！～

(水産職)

令和7年1月16日



自己紹介

水産振興課 技師 鈴木 拓海

＜入庁後の経歴＞

令和 2年 入庁

水産研究所 海洋資源調査部

(現：水産研究所 スマート漁業推進部)

令和 5年 水産振興課

水産加工・流通担当



水産振興課のお仕事

水産行政担当

- ・ 漁業権、漁業の調整・取締り

水産業成長産業化担当

- ・ 水産業振興の総合企画・調整・推進

水産加工・流通担当

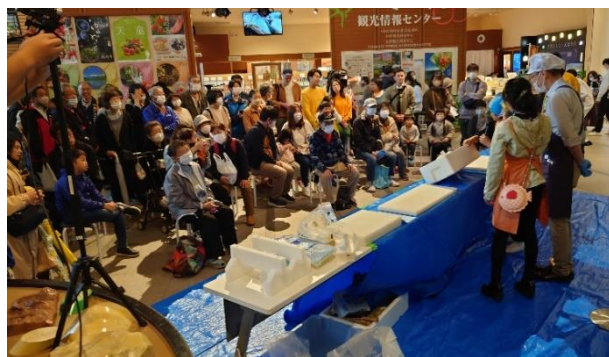
- ・ 水産物の流通・加工振興

漁港漁場担当

- ・ 漁港・漁場・海岸の整備・維持管理

私の担当している業務

- **水産物のブランド化、消費拡大**
「魚まつり」、「寒鱈まつり」やキャンペーン
の開催



霞城セントラルで開催した「魚まつり」



量販店での県産水産物販売キャンペーン

- **水産物の高付加価値化**

漁獲物の蓄養による魚価向上、安定供給
の調整、助言

県職員の仕事ってどんなもの？

○ ある1日の業務

- 8 : 3 0 業務開始（メール確認など）
- 9 : 0 0 県産水産物の認知度向上のためのSNS原稿作成
- 1 0 : 0 0 イベント開催に向けた課内打ち合わせ
- 1 2 : 0 0 お昼休憩
- 1 3 : 0 0 関係者とのイベント打ち合わせのための出張
- 1 6 : 0 0 帰庁、打ち合わせの業務報告書作成
- 1 6 : 3 0 SNS投稿
- 1 7 : 1 5 業務終了



印象に残っている業務

魚まつりの企画・運営

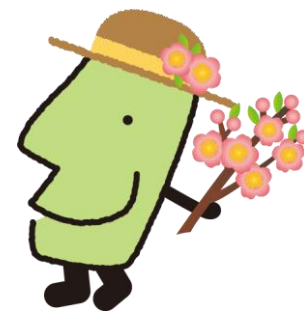
- ・ 内陸地域での県産水産物のPRとして企画。
- ・ 3か月前から関係者や出店者と打ち合わせ。釣り堀やワークショップ、エビの味噌汁のふるまい、水産物の販売など、子どもから大人まで楽しめる内容を企画。
- ・ 令和5年の開催時には来場者数5,500人以上と大盛況。特に子どもからの反響が大きく、「ワークショップが楽しかったので来年も開催してほしい」「庄内の魚は格別、内陸でももっと販売してほしい」との声をいただき、達成感があった。



県職員は色々な業務を経験でき、どの仕事もやりがいのあるお仕事です。

本日、説明を聞いて県職員のお仕事のことを少しでも知ってもらえたら嬉しいです！

ぜひ私たちと一緒に働きましょう！



自己紹介



令和最初の日
にGTを釣りご満悦な
筆者@パラオ

- 名前 : 槇 宗市郎 (まき そういちろう)
- 出身地 : 山形県上山市
- 入庁 : 社会人 8 年目 (31歳)
H29~R1 庄内総合支庁水産振興課
R2~R6 水産研究所
- 出身高校 : 県立山形南高校
- 出身大学 : 東北大学農学部
(ヒラメやヌマエビの遺伝子
を研究していました!)
- 趣味 : いろんな魚釣り (最近は溪流)
- 最近の推し魚 : 庄内北前ガニ!
- 最近おいしい魚介類 : 紅エビ (甘エビ)

水産関係の職場



水産関係の職場は
4つ！
ほとんどはこの4公
所で仕事をします！

水産研究所とは

1. スマート漁業推進部（3名+船員12名）

最上丸を運航する試験操業を中心とした調査研究
漁業のスマート化を実現するための研究

2. 浅海増殖部（3名）

アカムツ、ナマコなどの増養殖技術の研究開発
浅海漁業や藻場保全の技術支援

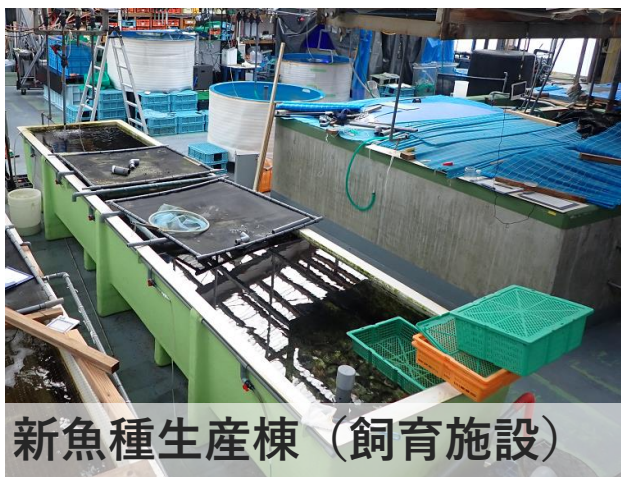
3. 資源利用部（2名）

ラボを活用した県産魚の付加価値向上の調査研究



水産研究所（ラボ・本館）

山形県の中でも日
本海に面する庄内
地方にあります！



新魚種生産棟（飼育施設）

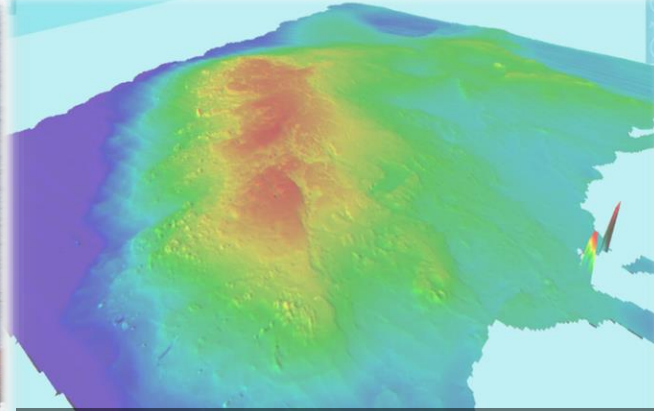


最上丸（漁業試験調査船）

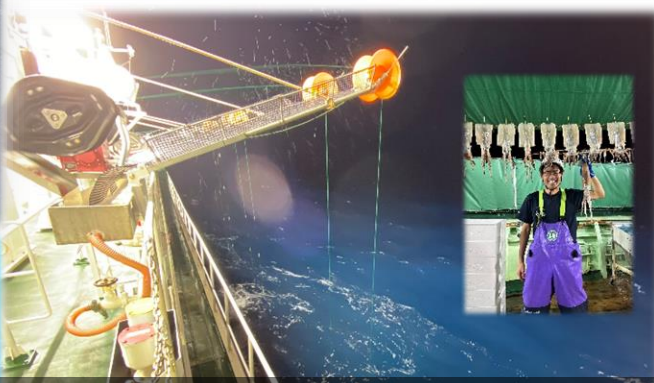
わたしの仕事...大体この写真に詰まっています！



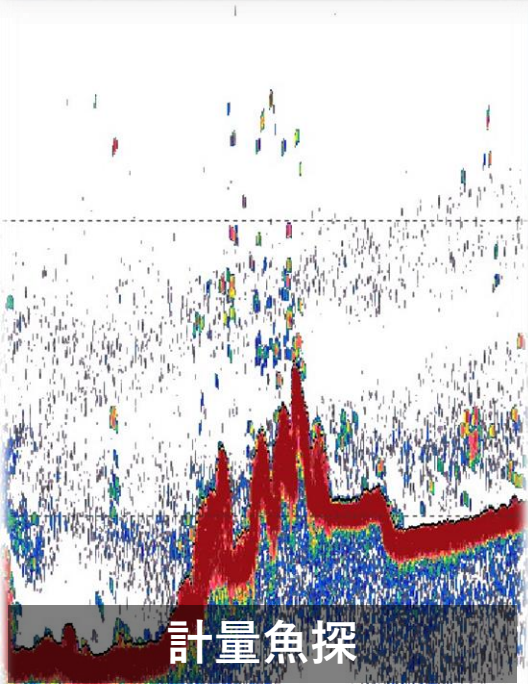
試験調査船最上丸



デジタル海底地形図の製作



スルメイカ漁場探索



計量魚探



水中ドローン



活紅エビ

ある日の仕事

調査船調査（底生魚類の稚魚調査）

- 8 : 3 0 最上丸に出勤
- 8 : 5 0 出港
- 1 0 : 0 0 調査海域到着、水温観測
- 1 0 : 3 0 調査開始、網の投入
- 1 1 : 3 0 網の回収
- 1 2 : 0 0 昼食休憩
- 1 3 : 0 0 漁獲物の分類・測定
- 1 4 : 0 0 調査終了
- 1 5 : 0 0 帰港
- 1 6 : 0 0 研究所到着、サンプル処理
- 1 7 : 1 5 業務終了



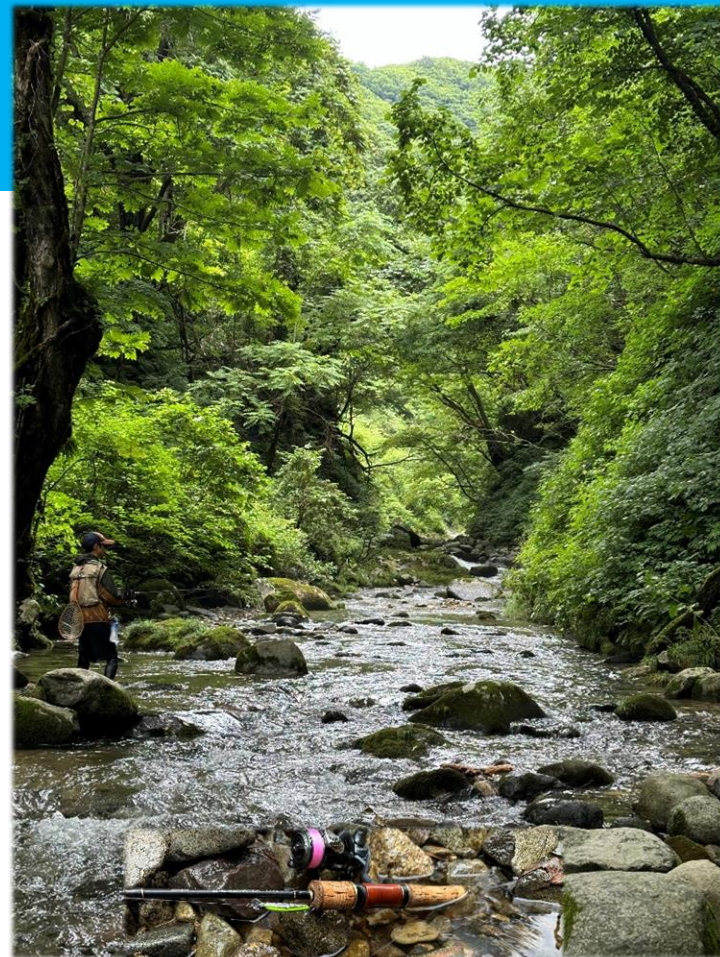
ある日の休日

溪流釣り

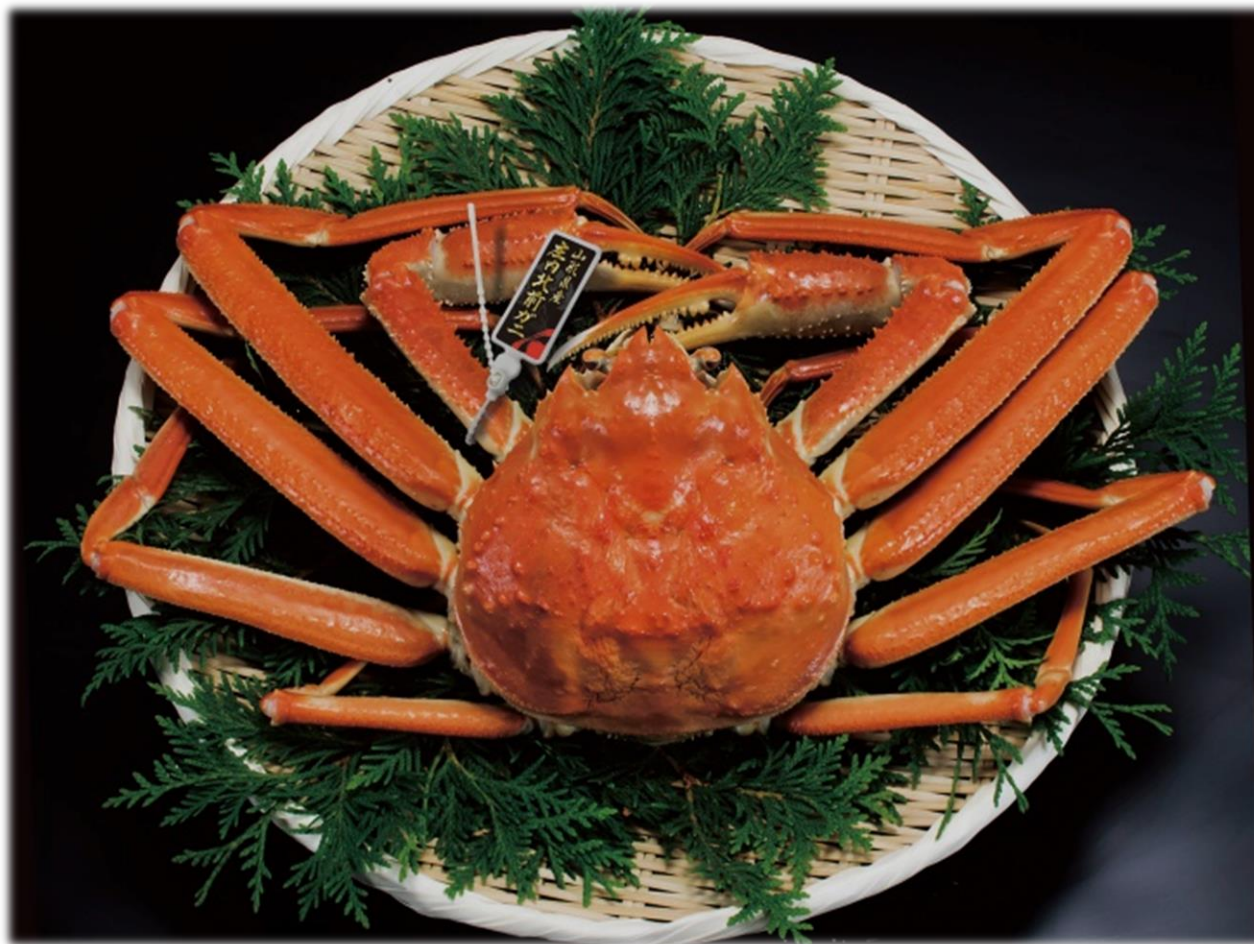
- 3 : 3 0 起床
- 4 : 0 0 出発
- 5 : 0 0 川に到着、入溪
- 1 6 : 0 0 退溪
- 1 7 : 0 0 帰宅
- 1 8 : 0 0 風呂
- 1 9 : 3 0 夕食
- 2 0 : 3 0 釣り具メンテナンス
- 2 1 : 3 0 就寝

人生の目標

- ヤマメ : 4 0 c m
- イワナ : 5 0 c m
- サクラマス 6 0 c m
- アメマス 6 0 c m
- 年間1,000尾！
- 1日100尾！



思い出に残っている仕事 (入庁3年目のとき)



ブランドズワイガニ「庄内北前ガニ®」の立ち上げ！
出荷基準の取り決めやPRキャンペーンなどなど

水産職におすすめの人

- 魚が好きな方！
(食べる、釣る、眺める、さばく、標本をつくる,,,etc)
- 海や川が好きな方！ (泳ぐ、潜る)
- 田舎が好きな方！

県外出身の先輩達もいます。

訛りはすごいですが、話していくうちに慣れます！