

令和4年度山形県生活習慣病検診等管理指導協議会  
消化器（胃がん・大腸がん）部会次第

日時：令和5年2月20日（月）15:30～  
場所：オンライン開催（zoom）

1 開 会

2 あいさつ

3 協 議

（1）令和3年度胃がん検診、大腸がん検診の実施状況について【資料1～2】

（2）胃がん検診における偶発症例について【資料3】

（3）消化器がん検診実態調査の結果について【資料4】

（4）令和4年度がん検診精度管理調査結果について【資料5】

（5）山形県健康診査実施要領の改正について【資料6】

（6）その他

4 閉 会

令和4年度山形県生活習慣病検診等管理指導協議会

消化器(胃がん・大腸がん)部会 出席者名簿

日時：令和5年2月20日(月) 15:30～

場所：web(zoom) / 県庁eミーティングルーム

山形県生活習慣病検診等管理指導協議会・消化器(胃・大腸がん)部会委員

	所 属	職 名	氏 名	備考
1	山形大学医学部	医学部長	上野 義之	web
2	山形県立中央病院	院長	武田 弘明	web
3	芳賀胃腸科内科クリニック	理事長・院長	芳賀 陽一	web
4	高橋胃腸科内科医院	院長	高橋 邦之	web
5	山形県庄内保健所	医療監(兼)所長	蘆野 吉和	web
6	鮭川町健康福祉課健康推進係	主任保健師	黒坂 千春	web
7	山形市立病院済生館 中央放射線室	技師長	松田 善和	web
8	県立中央病院中央検査部	臨床検査主査	森谷 美香	web

\* 県内の検診機関 (web 参加)

	所 属	職 名	氏 名	備考
1	やまがた健康推進機構	診療放射線調整員	植松 勇	
		保健看護主査(米沢)	山田 美穂	
2	寒河江市西村山郡医師会 総合健診センター	看護保健課看護主査	黒田 路子	
		放射線検査課 検査第二係長	佐藤 真紀子	
3	山形市医師会健診センター	業務課 放射線係 主査	辻 裕之	
		業務課 検診係 主任	佐藤 千恵	
4	鶴岡地区医師会 庄内地区健康管理センター	保健企画課 主任保健師	工藤 智美	
		健診課 主任診療放射線技師	菅原 翼	
5	山形健康管理センター	施設健診課 放射線技師	正野 敦之	
		施設健診課 放射線技師	大泉 聡	
6	全日労働福祉協会東北支部	放射線科 科長	三浦 智勝	
		データ管理課	板垣 麻美	

\* 事務局

	所 属	職 名	氏 名	備考
1	山形県健康福祉部	医療統括監	阿彦 忠之	
2	山形県健康福祉部 がん対策・健康長寿日本一推進課	課長	音山 優子	
3	〃	課長補佐(健康・疾病予防担当)	前田 真由美	
4	〃	がん対策専門員	安達 清美	
5	〃	がん対策主査	三澤 育子	

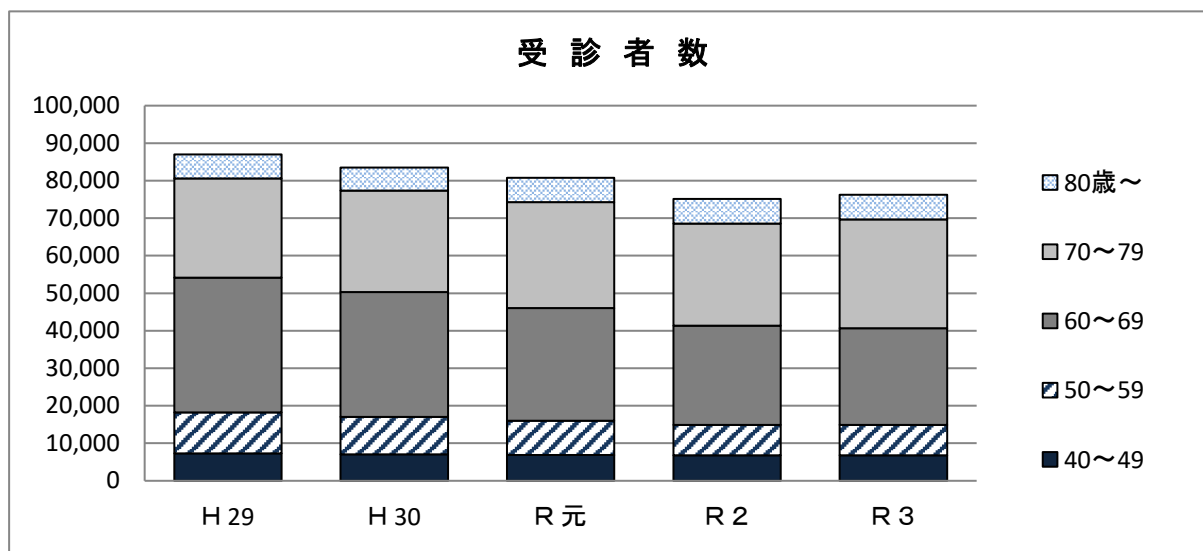
<b>資料 1</b>	1-26
<ul style="list-style-type: none"><li>・ 山形県胃がん検診の推移（住民検診分）</li><li>・ 山形県胃がん検診成績の推移 《項目別》（住民検診分）</li><li>・ 令和2・3年度胃がん検診成績表 住民検診 市町村別、年齢階層区分別</li><li>・ 令和2・3年度胃がん検診成績表 検診機関別、職域検診分、年齢階層区分</li><li>・ 平成29～令和3年度胃がん検診成績表 住民検診、地域別</li><li>・ 令和元～3年度胃がん検診成績の主な推移</li><li>・ 胃がん確診者の推移（住民検診）</li></ul>	
<b>資料 2</b>	27-41
<ul style="list-style-type: none"><li>・ 山形県大腸がん検診の推移（住民検診分）</li><li>・ 山形県大腸がん検診成績の推移 《項目別》（住民検診分）</li><li>・ 令和2・3年度大腸がん検診成績表 住民検診 市町村別、年齢階層区分</li><li>・ 令和2・3年度大腸がん検診成績表 検診機関別、職域検診分、年齢階層区分</li><li>・ 平成29～令和3年度大腸がん検診成績表 住民検診、地域別</li><li>・ 令和元～3年度大腸がん検診成績の主な推移</li><li>・ 大腸がん確診者の推移（住民検診）</li><li>・ 山形県民のがん検診受診者数の推移 住民検診+職域検診</li></ul>	
<b>資料 3</b>	42-44
<ul style="list-style-type: none"><li>・ 胃がん検診における偶発症例</li></ul>	
<b>資料 4</b>	45-53
<ul style="list-style-type: none"><li>・ 令和2年度胃がん検診のまとめ</li><li>・ 令和2年度大腸がん検診のまとめ</li></ul>	
<b>資料 5</b>	54-73
<ul style="list-style-type: none"><li>・ 事業評価のためのチェックリストの遵守状況について 市町村、検診機関、県（生活習慣病管理指導等協議会）</li></ul>	
<b>資料 6</b>	74-98
<ul style="list-style-type: none"><li>・ 山形県健康診査実施要領の改正について</li></ul>	
<b>参考資料</b>	
<ul style="list-style-type: none"><li>・ 山形県生活習慣病管理指導等協議会設置要領</li><li>・ 健康診査管理指導等事業実施のための指針</li><li>・ がん検診事業評価指標値の設定及び活用方法について</li><li>・ がん予防重点教育及び健診実施のための指針（抜粋）</li></ul>	

# 山形県胃がん検診の推移（住民検診分）

資料 1

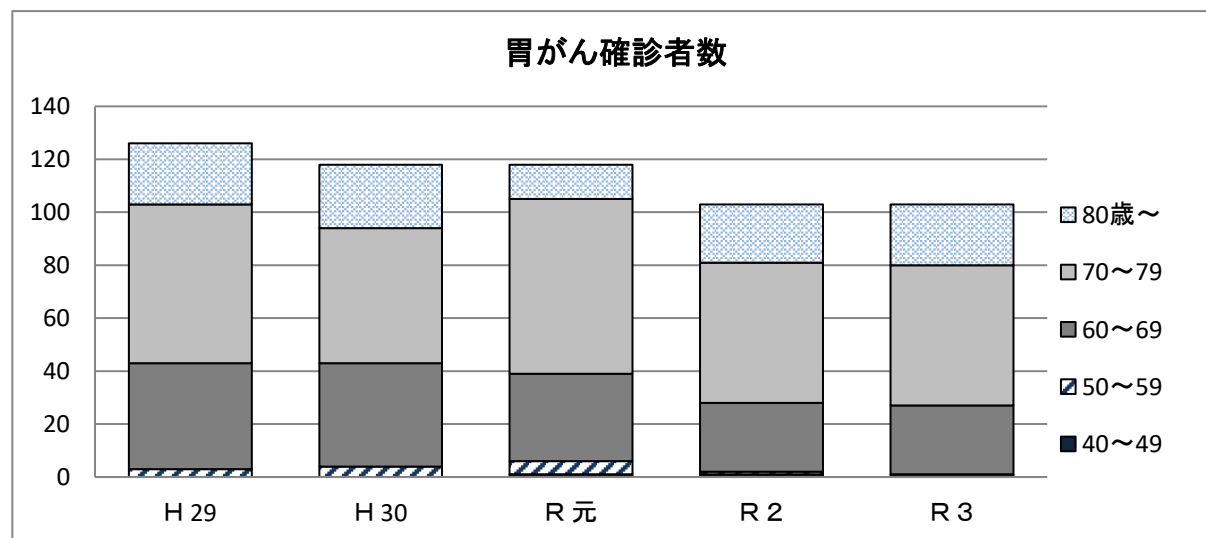
## ① 胃がん検診受診者数及び受診率の推移

年度 年齢	40～49	50～59	60～69	70～79	80歳～	合計(人)	受診率(%)
H 29	7,302	10,937	35,876	26,495	6,386	86,996	25.2
H 30	7,078	9,973	33,272	26,991	6,205	83,519	24.1
R 元	6,863	9,141	30,042	28,273	6,437	80,756	23.1
R 2	6,764	8,096	26,469	27,259	6,537	73,965	20.9
R 3	6,764	8,154	25,747	29,048	6,537	76,250	22.0
R3年度構成割合(%)	8.9	10.7	33.8	38.1	8.6	100.0%	



## ② 胃がん確診者数の推移

年度 年齢	40～49	50～59	60～69	70～79	80歳～	合計(人)	がん発見率
H 29	0	3	40	60	23	126	0.14
H 30	0	4	39	51	24	118	0.14
R 元	1	5	33	66	13	118	0.15
R 2	1	1	26	53	22	103	0.14
R 3	1	0	26	53	23	103	0.14
R3年度構成割合(%)	1.0	0.0	25.2	51.5	22.3	100.0%	



# 山形県胃がん検診成績の推移 《 項目別 》 【住民検診分】

## 1 受診者数

人

年度	歳	40～44	45～49	50～54	55～59	60～64	65～69	70～74	75～79	80～	合計
H29		3,759	3,543	4,197	6,740	13,073	22,803	16,428	10,067	6,386	86,996
H30		3,583	3,495	3,910	6,063	11,936	21,336	16,812	10,179	6,205	83,519
R元		3,459	3,404	3,653	5,488	10,594	19,448	17,940	10,333	6,437	80,756
R2		3,120	3,246	3,379	4,717	9,423	17,046	18,461	8,798	5,775	73,965
R3		3,326	3,438	3,618	4,536	9,171	16,576	19,589	9,459	6,537	76,250

## 2 受診率

%

年度	歳	40～44	45～49	50～54	55～59	60～64	65～69	70～74	75～79	80～	合計
H29		19.0	20.6	24.0	29.7	34.3	40.2	35.9	21.9	7.8	25.2
H30		18.3	20.2	23.0	27.5	32.7	37.3	34.3	21.8	7.6	24.1
R元		17.6	19.4	21.5	25.6	29.7	34.9	34.9	21.8	7.7	23.1
R2		15.8	17.5	20.2	23.1	27.8	31.5	32.5	18.6	6.7	20.9
R3		18.4	19.5	21.8	24.3	28.5	32.2	32.9	20.8	7.6	22.0

## 3 要精検者数

人

年度	歳	40～44	45～49	50～54	55～59	60～64	65～69	70～74	75～79	80～	合計
H29		140	142	208	389	933	1,782	1,441	925	650	6,610
H30		121	124	164	314	739	1,524	1,377	842	628	5,833
R元		119	135	171	293	642	1,354	1,371	865	647	5,597
R2		79	109	153	206	523	1,050	1,299	682	505	4,606
R3		91	116	143	181	442	986	1,299	731	576	4,565

## 4 精検受診者数

人

年度	歳	40～44	45～49	50～54	55～59	60～64	65～69	70～74	75～79	80～	合計
H29		107	111	166	302	774	1,514	1,276	845	583	5,678
H30		97	93	133	244	597	1,269	1,205	754	538	4,930
R元		99	104	137	232	509	1,134	1,164	765	546	4,690
R2		58	83	109	166	409	865	1,080	587	418	3,775
R3		62	89	104	132	343	810	1,090	643	499	3,772

## 5 精検受診率

%

年度	歳	40～44	45～49	50～54	55～59	60～64	65～69	70～74	75～79	80～	合計
H29		76.4	78.2	79.8	77.6	83.0	85.0	88.5	91.4	89.7	85.9
H30		80.2	75.0	81.1	77.7	80.8	83.3	87.5	89.5	85.7	84.5
R元		83.2	77.0	80.1	79.2	79.3	83.8	84.9	88.4	84.4	83.8
R2		73.4	76.1	71.2	80.6	78.2	82.4	83.1	86.1	82.8	82.0
R3		68.1	76.7	72.7	72.9	77.6	82.2	83.9	88.0	86.6	82.6

## 6 胃がん確診者数

人

年度	歳	40～44	45～49	50～54	55～59	60～64	65～69	70～74	75～79	80～	合計
H29		0	0	0	3	10	30	38	22	23	126
H30		0	0	2	2	10	29	32	19	24	118
R元		1	0	2	3	5	28	36	30	13	118
R2		1	0	1	0	5	21	30	23	22	103
R3		0	1	0	0	5	21	32	21	23	103

## 7 がん発見率

%

年度	歳	40～44	45～49	50～54	55～59	60～64	65～69	70～74	75～79	80～	合計
H29		0.00	0.00	0.00	0.04	0.08	0.13	0.23	0.22	0.36	0.14
H30		0.00	0.00	0.05	0.03	0.08	0.14	0.19	0.19	0.39	0.14
R元		0.03	0.00	0.05	0.05	0.05	0.14	0.20	0.29	0.20	0.15
R2		0.03	0.00	0.03	0.00	0.05	0.12	0.16	0.26	0.38	0.14
R3		0.00	0.03	0.00	0.00	0.05	0.13	0.16	0.22	0.35	0.14

### <参考> 山形県胃がん死亡者数(人口動態統計)

人

暦年	～44	45～49	50～54	55～59	60～64	65～69	70～74	75～79	80～	合計
H29	1	3	4	22	32	59	63	94	318	596
H30	3	4	4	12	24	59	59	74	319	558
R元	4	6	3	12	30	45	58	68	327	553
R2	5	3	7	10	28	45	86	71	335	590
R3	7	6	5	5	26	49	64	59	340	561

### <参考> 山形県胃がん罹患数(全国がん登録)

上皮内がん含まず

暦年	～44	45～49	50～54	55～59	60～64	65～69	70～74	75～79	80～	合計
H29	13	15	31	73	137	292	272	294	598	1,725
H30	16	16	26	67	134	239	266	288	609	1,661
R元	18	17	27	60	152	249	307	281	621	1,732





令和3年度 胃がん検診(内視鏡検査)成績表

< 40歳以上 男女計 >

区分	A 人口 3.4.1 現在	B 対象 者数	一次検診										精密検査											胃がん (確診)				
			C 一次検診受診者数				受 診 率 C/B %	(胃がんなし ) 異常なし	精 査 不 要	要 治 療	判定区分			F 精 査 受 診 者 数	F/E 同 左 率 (%)	検査項目内訳			精査結果							経 過 観 察	G/E 陽 性 反 応 適 中 度	G/C② が ん 発 見 率
			① 前年度	② 当該 年度	③ 2カ年 連続 受診者	C 計 ①+② -③					E 人員	E/C② 率 (%)	内 視 鏡 再 検			生 検 (一 次 検 診)	そ の 他	胃 が ん G	内 数		胃 が ん 疑 い	病 変 そ の 他 の	そ の 他	異 常 な し	経 過 観 察			
																			一 次 検 診 見 が ん	再 検 査 見 が ん								
山形市	152,274	73,584	622	697	0	1319	1.8	57	599	0	41	5.9	39	95.1	1	38	0	2	2	0	1	34	2	0	26	4.9	0.29	
寒河江市																												
上市市																												
村山市																												
天童市	38,406	18,414	558	732	393	897	4.9	111	579	0	42	5.7	34	81.0	15	19	0	3	0	3	0	26	4	1	0	7.14	0.41	
東根市																												
尾花沢市																												
山辺町																												
中山町																												
河北町																												
西川町	3,745	2,986	13	653	11	655	21.9	71	530	36	16	2.5	16	100.0	0	16	0	3	3	0	0	11	2	0	0	18.75	0.46	
朝日町	4,781	2,704	0	229	0	229	8.5	16	194	14	5	2.2	4	80.0	1	3	0	0	0	0	2	2	0	0	0	0.00	0.00	
大江町																												
大石田町																												
村山地域計	199,206	97,688	1,193	2,311	404	3,100	3.2	255	1,902	50	104	4.5	93	89.4	17	76	0	8	5	3	3	73	8	1	26	7.69	0.35	
新庄市																												
金山町																												
最上町																												
舟形町																												
真室川町																												
大蔵村																												
鮭川村																												
戸沢村																												
最上地域計	0	0	0	0	0	0	0.0	0	0	0	0	0.0	0	0.0	0	0	0	0	0	0	0	0	0	0	0	0.00	0.00	
米沢市	51,408	25,373	720	867	465	1,122	4.4	775	6	3	83	9.6	82	98.8	9	73	0	5	5	0	0	8	1	68	3	6.02	0.58	
長井市																												
南陽市																												
高畠町																												
川西町																												
小国町																												
白鷹町																												
飯豊町																												
置賜地域計	51,408	25,373	720	867	465	1,122	4.4	775	6	3	83	9.6	82	98.8	9	73	0	5	5	0	0	8	1	68	3	6.02	0.95	
鶴岡市																												
酒田市																												
三川町	4,680	2,361	203	227	183	247	10.5	172	47	1	7	3.1	7	100.0	0	7	0	0	0	0	0	4	6	0	0	0.00	0.00	
庄内町	14,140	7,082	834	829	599	1,064	15.0	49	716	0	64	7.7	63	98.4	0	63	0	3	3	0	3	49	4	4	0	4.69	0.36	
遊佐町																												
庄内地域計	18,820	9,443	1,037	1,056	782	1,311	13.9	221	763	1	71	6.7	70	98.6	0	70	0	3	3	0	3	53	10	4	0	4.23	0.28	
山形県合計	269,434	132,504	2,950	4,234	1,651	5,533	4.2	1,251	2,671	54	258	6.1	245	95.0	26	219	0	16	13	3	6	134	19	73	29	6.20	0.38	



### 令和3年度 胃がん検診(内視鏡検査)成績表【50歳以上】

< 50歳以上 男女計 >

区分	A 人口 3.4.1 現在	B 対象 者数	一 次 検 診										精 密 検 査										胃がん (確診)				
			C 一次検診受診者数				受 診 率 C/B %	異常 なし(胃が んなし)	精 検 不 要	要 治 療	判定区分		F 精 検 受 診 者 数	F/E 同 左 率 (%)	検査項目内訳			精検結果							G/E 陽 性 反 応 適 中 度	G/C② が ん 発 見 率	
			① 前年度	② 当該 年度	③ 2カ年 連続 受診者	C 計 ①+② -③					E 人員	E/C② 率 (%)			内 視 鏡 再 検	診 生 一 次 検	そ の 他	胃 が ん G	内数		胃 が ん 疑 い	病 変 そ の 他 の	そ の 他	異 常 な し			経 過 観 察
			一次 検診 発見 がん	再 検 査 発 見 がん	胃 が ん 疑 い	病 変 そ の 他 の					そ の 他	異 常 な し							経 過 観 察								
山形市	118,338	67,046	622	697	0	1,319	2.0	57	599	0	41	5.9	39	95.1	1	38	0	2	2	0	1	34	2	0	26	4.9	0.29
寒河江市																											
上山市																											
村山市																											
天童市	30,129	17,177	544	709	386	867	5.0	101	567	0	41	5.8	33	80.5	15	18	0	3	0	3	0	25	4	1	0	7.32	0.42
東根市																											
尾花沢市																											
山辺町																											
中山町																											
河北町																											
西川町	3,246	2,707	13	618	11	620	22.9	52	515	35	16	2.6	16	100.0	0	16	0	3	3	0	0	11	2	0	0	18.75	0.49
朝日町	4,139	2,416	0	223	0	223	9.2	13	191	14	5	2.2	4	80.0	1	3	0	0	0	0	2	2	0	0	0	0.00	0.00
大江町																											
大石田町																											
村山地域計	155,852	89,346	1,179	2,247	397	3,029	3.4	223	1,872	49	103	4.6	92	89.3	17	75	0	8	5	3	3	72	8	1	26	7.77	0.36
新庄市																											
金山町																											
最上町																											
舟形町																											
真室川町																											
大蔵村																											
鮭川村																											
戸沢村																											
最上地域計	0	0	0	0	0	0	0.0	0	0	0	0	0.0	0	0.0	0	0	0	0	0	0	0	0	0	0	0	0.00	0.00
米沢市	41,000	23,566	693	835	458	1,070	4.5	745	6	3	81	9.7	80	98.8	8	72	0	5	5	0	0	8	1	66	3	6.17	0.60
長井市																											
南陽市																											
高畠町																											
川西町																											
小国町																											
白鷹町																											
飯豊町																											
置賜地域計	41,000	23,566	693	835	458	1,070	4.5	745	6	3	81	9.7	80	98.8	8	72	0	5	5	0	0	8	1	66	3	6.17	0.60
鶴岡市																											
酒田市																											
三川町	3,731	1,979	197	218	177	238	12.0	165	45	1	7	3.2	7	100.0	0	7	0	0	0	0	0	4	6	0	0	0.00	0.00
庄内町	11,693	6,502	797	795	582	1,010	15.5	38	693	0	64	8.1	63	98.4	0	63	0	3	3	0	3	49	4	4	0	4.69	0.38
遊佐町																											
庄内地域計	15,424	8,481	994	1,013	759	1,248	14.7	203	738	1	71	7.0	70	98.6	0	70	0	3	3	0	3	53	10	4	0	4.23	0.30
山形県合計	212,276	121,393	2,866	4,095	1,614	5,347	4.4	1,171	2,616	53	255	6.2	242	94.9	25	217	0	16	13	3	6	133	19	71	29	6.27	0.39

# 胃がん検診成績表 合算表の集計方法

## ○ X線検査 ＜ 40歳以上 男女計＞

区分	A 人口 3.4.1 現在	B 対象者数	一次検診							精密検査												胃がん (確診)															
			C 受診者数	C/B 同左率 (%)	判定区分		要精検項目			F 精 受診者数	F/E 同左率 (%)	検査項目内訳					精検結果(発見疾病延べ数)							G/E 陽性反応 適中度 %	G/C がん発見 率 %												
					D 異常なし	精検不要	E 要精検 人員	E/C 率 (%)	内視鏡			直接撮影	併用	その他	生検再掲	胃がん G	胃がん 疑似	胃ポリープ	胃潰瘍	十二指腸潰瘍	共存潰瘍	その他	異常なし			経過観察											

## ○ 内視鏡検査 ＜ 40歳以上 男女計＞

区分	A 人口 3.4.1 現在	B 対象者数	一次検診							精密検査												胃がん (確診)															
			C 一次検診受診者数			受診率 C/B %	異常なし (胃がんなし)	精検不要	要治療 E	要精検 人員	E/C② 率 (%)	F 精 受診者数	F/E 同左率 (%)	検査項目内訳			精検結果(発見疾病延べ数)							G/E 陽性反 応適中 度	G/C② がん発 見率												
			① 前年度	② 当該年度	③ 2か年連続受診者									C 計 ①+②-③	内視鏡 再検	生検 (一次検診)	その他	胃がん G	内数 一次検診発見がん 再検査発見がん	胃がん 疑似	病変の その他の	その他	異常なし			経過観察											

## ○ 合算表 ＜ 40歳以上 男女計＞

区分	A 人口 3.4.1 現在	B 対象者数	一次検診							精密検査												胃がん (確診)															
			C 受診者数	C/B 同左率 (%)	D 異常なし	精検不要	E 要精検 人員	E/C 率 (%)	内視鏡	直接撮影	併用	その他	F 精 受診者数	F/E 同左率 (%)	検査項目内訳					精検結果(発見疾病延べ数)							G/E 陽性反 応適中 度 %	G/C がん発 見率 %									
															内視鏡	直接撮影	併用	その他	生検再掲	胃がん G	胃がん 疑似	胃ポリープ	胃潰瘍	十二指腸潰瘍	共存潰瘍	その他の病変			その他	異常なし	経過観察						

※ X線検査成績表を元に、内視鏡検査の成績表の数値を合算。精検結果の胃ポリープ～共存潰瘍は、「その他病変」に一統した。





令和2年度 胃がん検診(内視鏡検査)成績表

< 40歳以上 男女計 >

区分	A 人口 R2.4.1 現在	B 対象 者数	一 次 検 診										精 密 検 査											胃がん (確診)				
			C 一次検診受診者数				受 診 率 C/B %	(胃がんなし )	精 検 不 要	要 治 療	判 定 区 分		F 精 検 受 診 者 数	F/E 同 左 率 (%)	検査項目内訳			精検結果							経 過 観 察	G/E 陽 性 反 応 適 中 度	G/C② が ん 発 見 率	
			① 前年度	② 当該 年度	③ 2カ年 連続 受診者	C 計 ①+② -③					E 人 員	E/C② 率 (%)			内 視 鏡 再 検	(生 検 - 一 次 検 診)	そ の 他	胃 が ん G	内数		胃 が ん 疑 い	病 変 そ の 他 の	そ の 他	異 常 な し				
			一次 検診 発見 が ん	再 検 査 発 見 が ん																								
山形市	152,640	73,504	0	622	0	622	0.8	76	510	0	36	5.8	34	94.4	3	31	0	4	4	0	0	28	1	1	13	11.1	0.64	
寒河江市																												
上山市																												
村山市																												
天童市	38,156	18,684	587	558	355	790	4.1	74	453	0	31	5.6	16	51.6	8	8	0	0	0	0	1	12	1	2	0	0.00	0.00	
東根市																												
尾花沢市																												
山辺町																												
中山町																												
河北町																												
西川町	3,840	2,886	787	13	11	789	27.3	11	0	2	0	0.0	0	0.0	0	0	0	0	0	0	0	0	0	0	0	0	0.00	0.00
朝日町																												
大江町																												
大石田町																												
村山地域計	194,636	95,074	1,374	1,193	366	2,201	2.3	161	963	2	67	5.6	50	74.6	11	39	0	4	4	0	1	40	2	3	13	5.97	0.34	
新庄市																												
金山町																												
最上町																												
舟形町																												
真室川町																												
大蔵村																												
鮭川村																												
戸沢村																												
最上地域計	0	0	0	0	0	0	0.0	0	0	0	0	0.0	0	0.0	0	0	0	0	0	0	0	0	0	0	0	0	0.00	0.00
米沢市	51,536	25,392	839	720	367	1,192	4.7	660	1	1	58	8.1	57	98.3	8	49	0	4	4	0	0	5	2	46	5	6.90	0.56	
長井市																												
南陽市																												
高畠町																												
川西町																												
小国町																												
白鷹町																												
飯豊町																												
置賜地域計	51,536	25,392	839	720	367	1,192	4.7	660	1	1	58	8.1	57	98.3	8	49	0	4	4	0	0	5	2	46	5	6.90	0.56	
鶴岡市																												
酒田市																												
三川町	4,674	2,394	244	203	166	281	11.7	139	54	2	8	3.9	8	100.0	0	8	0	0	0	0	0	7	0	1	0	0.00	0.00	
庄内町	14,291	7,362	815	834	599	1,050	14.3	51	719	0	64	7.7	64	100.0	3	61	0	4	1	3	2	45	5	9	0	6.25	0.48	
遊佐町																												
庄内地域計	18,965	9,756	1,059	1,037	765	1,331	13.6	190	773	2	72	6.9	72	100.0	3	69	0	4	1	3	2	52	5	10	0	5.56	0.39	
山形県合計	265,137	130,222	3,272	2,950	1,498	4,724	3.6	1,011	1,737	5	197	6.7	179	90.9	22	157	0	12	9	3	3	97	9	59	18	6.09	0.41	

### 令和2年度 胃がん検診(内視鏡検査)成績表【50歳以上】

< 50歳以上 男女計 >

区分	A 人口 R2.4.1 現在	B 対象 者数	一 次 検 診										精密検査										胃がん (確診)					
			C 一次検診受診者数				受 診 率 C/B %	判 定 区 分				F 精 検 受 診 者 数	F/E 同 左 率 (%)	検査項目内訳			精検結果							G/E 陽 性 反 応 適 中 度	G/C② が ん 発 見 率			
			① 前年度	② 当該 年度	③ 2カ年 連続 受診者	C 計 ①+② -③		異常 なし (胃が んなし)	精 検 不 要	要 治 療	要精検			内 視 鏡 再 検	診 生 一 次 検	そ の 他	胃 が ん G	内数		胃 が ん 疑 い	病 変 そ の 他 の	そ の 他	異 常 な し			経 過 観 察		
			E 人 員	E/C② 率 (%)	内 視 鏡 再 検	一 次 検 診 発 見 が ん					再 検 査 発 見 が ん																	
山形市	118,128	66,970	0	622	0	622	0.9	76	510	0	36	5.8	34	94.4	3	31	0	4	4	0	0	28	1	1	13	11.1	0.64	
寒河江市																												
上山市																												
村山市																												
天童市	29,913	17,906	561	544	348	757	4.2	70	445	0	29	5.3	15	51.7	7	8	0	0	0	0	1	11	1	2	0	0.00	0.00	
東根市																												
尾花沢市																												
山辺町																												
中山町																												
河北町																												
西川町	3,337	2,657	778	13	11	780	29.4	11	0	2	0	0.0	0	0.0	0	0	0	0	0	0	0	0	0	0	0	0	0.00	
朝日町																												
大江町																												
大石田町																												
村山地域計	151,378	87,533	1,339	1,179	359	2,159	2.5	157	955	2	65	5.5	49	75.4	10	39	0	4	4	0	1	39	2	3	13	6.15	0.34	
新庄市																												
金山町																												
最上町																												
舟形町																												
真室川町																												
大蔵村																												
鮭川村																												
戸沢村																												
最上地域計	0	0	0	0	0	0	0.0	0	0	0	0	0.0	0	0.0	0	0	0	0	0	0	0	0	0	0	0	0	0.00	0.00
米沢市	40,971	23,586	799	693	357	1,135	4.8	635	1	1	56	8.1	55	98.2	7	48	0	4	4	0	0	4	2	45	4	7.14	0.58	
長井市																												
南陽市																												
高畠町																												
川西町																												
小国町																												
白鷹町																												
飯豊町																												
置賜地域計	40,971	23,586	799	693	357	1,135	4.8	635	1	1	56	8.1	55	98.2	7	48	0	4	4	0	0	4	2	45	4	7.14	0.58	
鶴岡市																												
酒田市																												
三川町	3,755	2,024	239	197	162	274	13.5	135	52	2	8	4.1	8	100.0	0	8	0	0	0	0	0	7	0	1	0	0.00	0.00	
庄内町	11,820	6,684	779	797	584	992	14.8	43	692	0	62	7.8	62	100.0	3	59	0	4	1	3	2	44	4	9	0	6.45	0.50	
遊佐町																												
庄内地域計	15,575	8,708	1,018	994	746	1,266	14.5	178	744	2	70	7.0	70	100.0	3	67	0	4	1	3	2	51	4	10	0	5.71	0.40	
山形県合計	207,924	119,827	3,156	2,866	1,462	4,560	3.8	970	1,700	5	191	6.7	174	91.1	20	154	0	12	9	3	3	94	8	58	17	6.28	0.42	

令和3年度 胃がん検診成績表( X線検査 + 内視鏡検査 )

< 40歳以上 男女計 >

【住民検診 県計 年齢区分別】

区分	A 人口 2.4.1 現在	B 対象 者数	一 次 検 診									精 密 検 査													胃がん ( 確 診 )				
			C 受診 者数	C/B 同 左 率 (%)	判 定 区 分				要 精 検 項 目				F 精 検 受 診 者 数	F/E 同 左 率 (%)	検 査 項 目 内 訳				精 検 結 果 ( 発 見 疾 病 延 べ 数 )					G/E 陽 性 反 応 適 中 度	G/C が ん 発 見 率				
					D 異 常 な し	精 検 不 要	E 要 精 検 人 員	E/C 率 (%)	内 視 鏡	直 接 撮 影	併 用	そ の 他			内 視 鏡	直 接 撮 影	併 用	そ の 他	生 検 再 掲	胃 が ん G	疑 胃 い が ん	病 変 の 他 の	そ の 他			異 常 な し	経 過 観 察		
																												精 検 率 (%)	内 視 鏡
男  性	40歳未満	183,795	...	288	...	206	78	4	1.4	4	0	0	0	2	50.0	2	0	0	0	0	0	0	2	0	0	0	0.00	0.00	
	40～44歳	33,750	8,331	1,433	17.2	974	414	45	3.1	45	0	0	0	26	57.8	24	0	0	2	4	0	0	5	24	1	5	0.00	0.00	
	45～49歳	35,522	7,947	1,460	18.4	937	471	52	3.6	50	2	0	0	35	67.3	33	0	1	1	3	1	0	8	25	9	7	1.92	0.07	
	50～54歳	32,784	7,190	1,433	19.9	814	545	74	5.2	72	1	0	1	51	68.9	46	0	0	5	3	0	1	8	38	9	6	0.00	0.00	
	55～59歳	33,139	7,688	1,751	22.8	924	744	83	4.7	82	0	0	0	55	66.3	55	0	0	0	12	0	1	17	38	8	12	0.00	0.00	
	60～64歳	36,831	13,040	3,485	26.7	1,474	1,776	235	6.7	231	3	0	1	163	69.4	156	0	0	7	29	5	1	39	111	26	34	2.13	0.14	
	65～69歳	40,934	23,164	7,668	33.1	2,748	4,370	550	7.2	536	11	0	2	420	76.4	406	0	0	14	57	16	2	68	319	58	88	2.91	0.21	
	70～74歳	44,341	28,215	10,157	36.0	2,979	6,374	804	7.9	783	20	0	1	647	80.5	621	0	0	26	85	19	7	103	510	80	151	2.36	0.19	
	75～79歳	26,789	20,389	5,152	25.3	1,328	3,369	455	8.8	451	3	0	0	385	84.6	372	1	0	12	53	13	4	62	308	45	110	2.86	0.25	
	80歳以上	45,567	31,168	3,682	11.8	833	2,509	340	9.2	335	2	0	1	290	85.3	281	0	0	9	51	16	6	42	223	39	67	4.71	0.43	
	小計(40歳以上)	329,657	147,132	36,221	24.6	13,011	20,572	2,638	7.3	2,585	42	0	6	2,072	78.5	1,994	1	1	76	297	70	22	352	1,596	275	480	2.65	0.19	
男性計	513,452	...	36,509	...	13,217	20,650	2,642	7.2	2,589	42	0	6	2,074	78.5	1,996	1	1	76	297	70	22	354	1,596	275	480	2.65	0.19		
女  性	40歳未満	171,792	...	306	...	236	65	5	1.6	5	0	0	0	5	100.0	5	0	0	0	1	0	0	2	0	3	0	0.00	0.00	
	40～44歳	31,759	9,785	1,893	19.3	1,360	487	46	2.4	43	1	0	2	36	78.3	34	0	0	2	1	0	0	9	26	7	8	0.00	0.00	
	45～49歳	34,604	9,718	1,978	20.4	1,339	575	64	3.2	62	1	0	1	54	84.4	50	1	0	3	6	0	0	17	33	14	11	0.00	0.00	
	50～54歳	32,480	9,370	2,185	23.3	1,358	758	69	3.2	65	2	0	0	53	76.8	51	0	0	2	5	0	0	13	27	20	15	0.00	0.00	
	55～59歳	33,638	10,990	2,785	25.3	1,581	1,106	98	3.5	95	1	0	2	77	78.6	72	0	0	5	10	0	0	23	57	15	19	0.00	0.00	
	60～64歳	37,903	19,177	5,686	29.7	2,763	2,716	207	3.6	196	4	0	5	180	87.0	173	0	0	7	9	0	0	31	126	42	37	0.00	0.00	
	65～69歳	42,204	28,281	8,908	31.5	3,661	4,811	436	4.9	425	6	0	3	390	89.4	378	0	0	12	47	5	2	64	279	77	79	1.15	0.06	
	70～74歳	45,389	31,398	9,432	30.0	3,425	5,512	495	5.2	486	6	0	3	443	89.5	423	0	0	20	57	13	2	72	310	86	88	2.63	0.14	
	75～79歳	32,100	25,168	4,307	17.1	1,411	2,620	276	6.4	273	2	0	0	258	93.5	253	0	0	5	37	8	1	59	176	37	54	2.90	0.19	
	80歳以上	86,375	54,824	2,855	5.2	770	1,849	236	8.3	233	2	0	0	209	88.6	202	0	0	7	38	7	1	47	149	32	47	2.97	0.25	
	小計(40歳以上)	376,452	198,711	40,029	20.1	17,668	20,434	1,927	4.8	1,878	25	0	16	1,700	88.2	1,636	1	0	63	210	33	6	335	1,183	330	358	1.71	0.08	
女性計	548,244	...	40,335	...	17,904	20,499	1,932	4.8	1,883	25	0	16	1,705	88.3	1,641	1	0	63	211	33	6	337	1,183	333	358	1.71	0.08		
男 女 計	40歳未満	355,587	...	594	...	442	143	9	1.5	9	0	0	0	7	77.8	7	0	0	0	1	0	0	4	0	3	0	0.00	0.00	
	40歳以上	706,109	345,843	76,250	22.0	30,679	41,006	4,565	6.0	4,463	67	0	22	3,772	82.6	3,630	2	1	139	507	103	28	687	2,779	605	838	2.26	0.14	
	合計	1,061,696	...	76,844	...	31,121	41,149	4,574	6.0	4,472	67	0	22	3,779	82.6	3,637	2	1	139	508	103	28	691	2,779	608	838	2.25	0.13	
実 (再 施方 掲法)	40歳 未満	検診車 施設	...	...	357	...	260	89	8	2.2	8	0	0	0	6	75.0	6	0	0	0	1	0	0	3	0	3	0	0.00	0.00
	40歳 以上	検診車 施設	...	...	31,329	...	12,435	17,011	1,883	6.0	1,859	21	0	3	1,533	81.4	1,454	2	1	76	128	39	14	255	1,189	209	460	2.07	0.12
	合計	...	...	...	44,921	...	18,244	23,995	2,682	6.0	2,604	46	0	19	2,239	83.5	2,176	0	0	63	379	64	14	432	1,590	396	378	2.39	0.14





令和3年度 胃がん検診(内視鏡検査)成績表

【住民検診 県計 年齢区分別】

区分	A 人口 3.4.1 現在	B 対象 者数	一 次 検 診										精密検査												胃がん (確診)						
			C 一次検診受診者数				受 診 率 C/B %	判 定 区 分					F 精 検 受 診 者 数	F/E 同 左 率 (%)	検査項目内訳			精検結果									G/E 陽 性 反 応 適 中 度	G/C② が ん 発 見 率			
			① 前年度	② 当該 年度	③ 2カ年 連続 受診者	C 計 ①+② -③		異常 なし (胃がん なし)	精 検 不 要	要 治 療	要精検				内 視 鏡 再 検	生 検 診 ( 一 次 生 検 診 )	そ の 他	胃 が ん G	内数		胃 が ん 疑 い	そ の 他 の 病 変	そ の 他	異 常 な し	経 過 観 察						
			④ E 人員	⑤ E/C② 率 (%)	内 視 鏡 再 検	一 次 検 診 発 見 が ん					再 検 査 発 見 が ん																				
男	40歳未満	77,144	...	0	2	0	2	...	1	1	0	0	0.0	0	0.0	0	0	0	0	0	0	0	0	0	0	0	0	0	0	0.00	0.00
	40～44歳	13,999	2,158	20	28	9	39	1.8	16	11	1	0	0.0	0	0.0	0	0	0	0	0	0	0	0	0	0	0	0	0	0	0.00	0.00
	45～49歳	14,887	2,041	23	33	9	47	2.3	19	14	0	0	0.0	0	0.0	0	0	0	0	0	0	0	0	0	0	0	0	0	0	0.00	0.00
	50～54歳	13,565	1,991	36	59	23	72	3.6	19	37	1	2	3.4	2	100.0	0	2	0	0	0	0	0	0	0	1	0	1	0	0.00	0.00	
	55～59歳	12,940	2,061	48	68	25	91	4.4	19	40	3	6	8.8	5	83.3	0	5	0	0	0	0	0	0	5	0	0	0	1	0.00	0.00	
	60～64歳	13,371	4,625	131	168	62	237	5.1	41	108	4	15	8.9	15	100.0	1	14	0	1	1	0	0	0	7	2	6	2	6.67	0.60		
	65～69歳	14,487	8,435	305	404	164	545	6.5	98	279	6	21	5.2	20	95.2	1	19	0	2	2	0	0	0	10	2	6	1	9.52	0.50		
	70～74歳	16,003	9,567	441	611	279	773	8.1	161	396	11	43	7.0	43	100.0	5	38	0	4	3	1	2	19	6	14	4	9.30	0.65			
	75～79歳	10,158	8,380	220	317	135	402	4.8	72	221	1	23	7.3	22	95.7	3	19	0	1	1	0	0	14	2	5	2	4.35	0.32			
	80歳以上	16,362	12,780	174	329	118	385	3.0	91	205	7	26	7.9	24	92.3	1	23	0	3	2	1	0	15	1	5	6	11.54	0.91			
小計(40歳以上)	125,772	52,038	1,398	2,017	824	2,591	5.0	536	1,311	34	136	6.7	131	96.3	11	120	0	11	9	2	2	71	13	37	16	8.09	0.55				
計	202,916	...	1,398	2,019	824	2,593	...	537	1,312	34	136	6.7	131	96.3	11	120	0	11	9	2	2	71	13	37	16	8.09	0.54				
女	40歳未満	73,592	...	0	0	0	0	...	0	0	0	0	0.0	0	0.0	0	0	0	0	0	0	0	0	0	0	0	0	0.00	0.00		
	40～44歳	13,499	3,579	15	27	3	39	1.1	17	10	0	0	0.0	0	0.0	0	0	0	0	0	0	0	0	0	0	0	0	0.00	0.00		
	45～49歳	14,773	3,333	26	51	16	61	1.8	28	20	0	3	5.9	3	100.0	1	2	0	0	0	0	0	1	0	2	0	0.00	0.00			
	50～54歳	13,488	3,499	68	81	22	127	3.6	42	35	0	4	4.9	2	50.0	0	2	0	0	0	0	0	0	0	2	0	0.00	0.00			
	55～59歳	13,161	4,286	84	109	38	155	3.6	43	62	1	3	2.8	3	100.0	0	3	0	0	0	0	0	3	0	0	0	0.00	0.00			
	60～64歳	14,002	8,136	199	267	86	380	4.7	85	173	3	6	2.2	4	66.7	2	2	0	0	0	0	0	3	0	1	0	0.00	0.00			
	65～69歳	15,311	11,385	330	428	184	574	5.0	111	290	2	25	5.8	23	92.0	1	22	0	1	0	1	1	10	3	8	4	4.00	0.23			
	70～74歳	17,100	11,930	448	574	231	791	6.6	171	369	3	31	5.4	31	100.0	6	25	0	0	0	0	2	17	1	11	4	0.00	0.00			
	75～79歳	12,224	11,113	204	339	137	406	3.7	115	194	5	25	7.4	24	96.0	3	21	0	0	0	0	0	18	1	5	4	0.00	0.00			
	80歳以上	30,104	23,205	178	341	110	409	1.8	103	207	6	25	7.3	24	96.0	2	22	0	4	4	0	1	11	1	7	1	16.00	1.17			
小計(40歳以上)	143,662	80,466	1,552	2,217	827	2,942	3.7	715	1,360	20	122	5.5	114	93.4	15	99	0	5	4	1	4	63	6	36	13	4.10	0.23				
計	217,254	...	1,552	2,217	827	2,942	...	715	1,360	20	122	5.5	114	93.4	15	99	0	5	4	1	4	63	6	36	13	4.10	0.23				
男女	40歳未満	150,736	...	0	2	0	2	...	1	1	0	0	0.0	0	0.0	0	0	0	0	0	0	0	0	0	0	0	0.00	0.00			
	40歳以上	269,434	132,504	2,950	4,234	1,651	5,533	4.2	1,251	2,671	54	258	6.1	245	95.0	26	219	0	16	13	3	6	134	19	73	29	6.20	0.38			
計	合計	420,170	...	2,950	4,236	1,651	5,535	4.2	1,252	2,672	54	258	6.1	245	95.0	26	219	0	16	13	3	6	134	19	73	29	6.20	0.38			
実施 再掲 方法	40歳 未満	検診車	0	0	0	0	0	...	0	0	0	0	...	0	...	0	0	0	0	0	0	0	0	0	0	0	0.00	0.00			
	40歳 未満		施設	0	0	0	2	0	2	...	1	1	0	0	...	0	...	0	0	0	0	0	0	0	0	0	0	0.00	0.00		
	40歳 以上	施設	0	0	0	0	0	...	0	0	0	0	...	0	...	0	0	0	0	0	0	0	0	0	0	0	0.00	0.00			
	40歳 以上		0	0	2,950	4,234	1,651	5,533	...	1,251	2,671	54	258	...	245	...	26	219	0	16	13	3	6	134	19	73	29	6.20	0.38		

令和3年度 胃がん検診(内視鏡検査)成績表【50歳以上】

【住民検診 県計 年齢区分別】

区分	A 人口 3.4.1 現在	B 対象 者数	一 次 検 診										精 密 検 査												胃がん (確診)							
			C 一次検診受診者数				受 診 率 C/B %	判 定 区 分					F 精 検 受 診 者 数	F/E 同 左 率 (%)	検査項目内訳			精検結果								G/E 陽 性 反 応 適 中 度	G/C② が ん 発 見 率					
			① 前年度	② 当該 年度	③ 2カ年 連続 受診者	C 計 ①+② -③		し 異常 なし (胃 が ん な し)	精 検 不 要	要 治 療	要精検				内 視 鏡 再 検	生 検 (一 次 検 診)	そ の 他	胃 が ん G	内数		胃 が ん 疑 い	病 変 の 他 の	そ の 他	異 常 な し	経 過 観 察							
											E 人 員	E/C② 率 (%)							一 次 検 診 発 見 が ん	再 検 査 見 が ん								そ の 他				
男	50歳未満	106,030	...	43	63	18	88	...	36	26	1	0	0.0	0	0.0	0	0	0	0	0	0	0	0	0	0	0	0	0	0	0	0.00	0.00
	50～54歳	13,565	1,991	36	59	23	72	3.6	19	37	1	2	3.4	2	100.0	0	2	0	0	0	0	0	0	0	1	0	1	0	0.00	0.00		
	55～59歳	12,940	2,061	48	68	25	91	4.4	19	40	3	6	8.8	5	83.3	0	5	0	0	0	0	0	0	5	0	0	0	1	0.00	0.00		
	60～64歳	13,371	4,625	131	168	62	237	5.1	41	108	4	15	8.9	15	100.0	1	14	0	1	1	0	0	0	7	2	6	2	6.67	0.60			
	65～69歳	14,487	8,435	305	404	164	545	6.5	98	279	6	21	5.2	20	95.2	1	19	0	2	2	0	0	0	10	2	6	1	9.52	0.50			
	70～74歳	16,003	9,567	441	611	279	773	8.1	161	396	11	43	7.0	43	100.0	5	38	0	4	3	1	2	0	19	6	14	4	9.30	0.65			
	75～79歳	10,158	8,380	220	317	135	402	4.8	72	221	1	23	7.3	22	95.7	3	19	0	1	1	0	0	0	14	2	5	2	4.35	0.32			
	80歳以上	16,362	12,780	174	329	118	385	3.0	91	205	7	26	7.9	24	92.3	1	23	0	3	2	1	0	0	15	1	5	6	11.54	0.91			
小計(50歳以上)	96,886	47,839	1,355	1,956	806	2,505	5.2	501	1,286	33	136	7.0	131	96.3	11	120	0	11	9	2	2	2	71	13	37	16	8.09	0.56				
計	202,916	...	1,398	2,019	824	2,593	...	537	1,312	34	136	6.7	131	96.3	11	120	0	11	9	2	2	2	71	13	37	16	8.09	0.54				
女	50歳未満	101,864	...	41	78	19	100	...	45	30	0	3	3.8	3	100.0	1	2	0	0	0	0	0	0	1	0	2	0	0.00	0.00			
	50～54歳	13,488	3,499	68	81	22	127	3.6	42	35	0	4	4.9	2	50.0	0	2	0	0	0	0	0	0	0	0	0	2	0	0.00	0.00		
	55～59歳	13,161	4,286	84	109	38	155	3.6	43	62	1	3	2.8	3	100.0	0	3	0	0	0	0	0	0	3	0	0	0	0.00	0.00			
	60～64歳	14,002	8,136	199	267	86	380	4.7	85	173	3	6	2.2	4	66.7	2	2	0	0	0	0	0	0	3	0	1	0	0.00	0.00			
	65～69歳	15,311	11,385	330	428	184	574	5.0	111	290	2	25	5.8	23	92.0	1	22	0	1	0	1	1	10	3	8	4	4.00	0.23				
	70～74歳	17,100	11,930	448	574	231	791	6.6	171	369	3	31	5.4	31	100.0	6	25	0	0	0	0	2	17	1	11	4	0.00	0.00				
	75～79歳	12,224	11,113	204	339	137	406	3.7	115	194	5	25	7.4	24	96.0	3	21	0	0	0	0	0	0	18	1	5	4	0.00	0.00			
	80歳以上	30,104	23,205	178	341	110	409	1.8	103	207	6	25	7.3	24	96.0	2	22	0	4	4	0	1	11	1	7	1	16.00	1.17				
小計(50歳以上)	115,390	73,554	1,511	2,139	808	2,842	3.9	670	1,330	20	119	5.6	111	93.3	14	97	0	5	4	1	4	4	62	6	34	13	4.20	0.23				
計	217,254	...	1,552	2,217	827	2,942	...	715	1,360	20	122	5.5	114	93.4	15	99	0	5	4	1	4	4	63	6	36	13	4.10	0.23				
男女	50歳未満	207,894	...	84	141	37	188	...	81	56	1	3	2.1	3	100.0	1	2	0	0	0	0	0	0	1	0	2	0	0.00	0.00			
	50歳以上	212,276	121,393	2,866	4,095	1,614	5,347	4.4	1,171	2,616	53	255	6.2	242	94.9	25	217	0	16	13	3	6	6	133	19	71	29	6.27	0.39			
計	420,170	...	2,950	4,236	1,651	5,535	...	1,252	2,672	54	258	6.1	245	95.0	26	219	0	16	13	3	6	6	134	19	73	29	6.20	0.38				
実 再施 掲方 法	50歳 検診車	...	...	0	0	0	0	...	0	0	0	0	0.0	0	0.0	0	0	0	0	0	0	0	0	0	0	0	0	0.00	0.00			
	未満 施設	...	...	84	141	37	188	...	81	56	1	3	2.1	3	100.0	1	2	0	0	0	0	0	0	1	0	2	0	0.00	0.00			
	50歳 検診車	...	...	0	0	0	0	...	0	0	0	0	0.0	0	0.0	0	0	0	0	0	0	0	0	0	0	0	0	0.00	0.00			
	以上 施設	...	...	2,866	4,095	1,614	5,347	...	1,171	2,616	53	255	6.2	242	94.9	25	217	0	16	13	3	6	6	133	19	71	29	6.27	0.39			

令和2年度 胃がん検診成績表( X線検査 + 内視鏡検査 )

< 40歳以上 男女計 >

【住民検診 県計 年齢区分別】

区 分	A 人 口 2.4.1 現 在	B 対 象 者 数	一 次 検 診								精 密 検 査												胃がん ( 確 診 )						
			C 受 診 者 数	C/B 同 左 率 (%)	判 定 区 分				要 精 検 項 目				F 精 検 受 診 者 数	F/E 同 左 率 (%)	検 査 項 目 内 訳				精 検 結 果 ( 発 見 疾 病 延 べ 数 )						G/E 陽 性 反 応 適 中 度	G/C が ん 発 見 率			
					D 異 常 な し	精 検 不 要	要 精 検		内 視 鏡	直 接 撮 影	併 用	そ の 他			内 視 鏡	直 接 撮 影	併 用	そ の 他	生 検 再 掲	胃 が ん G	疑 胃 い が ん	病 変 の 他 の	そ の 他	異 常 な し			経 過 観 察		
							E 人 員	E/C 率 (%)																				内 視 鏡	直 接 撮 影
男 性	40歳未満	168,666	...	314	...	233	73	8	2.5	8	0	0	0	5	62.5	5	0	0	0	0	0	0	1	5	1	0	0.00	0.00	
	40～44歳	34,514	9,036	1,337	14.8	928	363	46	3.4	46	0	0	0	34	73.9	31	0	1	2	5	1	0	9	20	9	5	2.17	0.07	
	45～49歳	35,313	8,376	1,320	15.8	805	458	57	4.3	57	0	0	0	39	68.4	37	0	0	2	2	0	1	7	24	11	10	0.00	0.00	
	50～54歳	32,204	7,148	1,290	18.0	717	491	82	6.4	82	0	0	0	49	59.8	46	0	0	3	6	0	0	11	34	10	8	0.00	0.00	
	55～59歳	34,341	8,263	1,744	21.1	911	739	94	5.4	92	0	0	1	69	73.4	68	0	0	1	8	0	2	6	52	16	13	0.00	0.00	
	60～64歳	37,960	13,888	3,562	25.6	1,506	1,788	268	7.5	267	0	0	1	190	70.9	181	1	0	8	20	3	0	40	145	25	38	1.12	0.08	
	65～69歳	43,262	24,800	7,902	31.9	2,740	4,545	617	7.8	614	0	0	2	485	78.6	465	0	0	20	60	16	7	90	355	67	83	2.59	0.20	
	70～74歳	40,346	26,967	9,691	35.9	2,780	6,084	827	8.5	825	0	0	0	660	79.8	634	1	0	25	94	23	3	107	492	107	165	2.78	0.24	
	75～79歳	27,808	20,991	4,748	22.6	1,233	3,091	424	8.9	420	0	0	0	357	84.2	333	0	0	24	41	19	1	58	273	54	93	4.48	0.40	
	80歳以上	44,970	30,561	3,278	10.7	708	2,234	336	10.3	334	0	0	0	277	82.4	259	2	0	16	39	17	3	52	201	32	65	5.06	0.52	
小計(40歳以上)	330,718	150,029	34,872	23.2	12,328	19,793	2,751	7.9	2,737	0	0	4	2,160	78.5	2,054	4	1	101	275	79	17	380	1,596	331	480	2.87	0.23		
男性計	499,384	...	35,186	...	12,561	19,866	2,759	7.8	2,745	0	0	4	2,165	78.5	2,059	4	1	101	275	79	17	381	1,601	332	480	2.86	0.22		
女 性	40歳未満	158,287	...	351	...	264	81	6	1.7	6	0	0	0	5	83.3	5	0	0	0	0	0	0	0	3	3	0	0.00	0.00	
	40～44歳	32,500	10,730	1,783	16.6	1,263	487	33	1.9	32	0	0	0	24	72.7	23	0	0	1	1	0	0	3	13	10	2	0.00	0.00	
	45～49歳	34,556	10,187	1,926	18.9	1,273	601	52	2.7	52	0	0	0	44	84.6	42	0	0	2	3	0	0	10	28	12	15	0.00	0.00	
	50～54歳	32,407	9,541	2,089	21.9	1,277	741	71	3.4	70	0	0	1	60	84.5	57	0	0	3	5	1	0	19	33	17	11	1.41	0.05	
	55～59歳	35,147	12,183	2,973	24.4	1,669	1,192	112	3.8	111	0	0	1	97	86.6	93	0	0	4	8	0	0	20	62	25	15	0.00	0.00	
	60～64歳	38,793	19,972	5,861	29.3	2,791	2,815	255	4.4	248	0	0	4	219	85.9	211	1	0	7	16	2	1	39	136	58	44	0.78	0.03	
	65～69歳	44,251	29,390	9,144	31.1	3,706	5,005	433	4.7	430	0	0	3	380	87.8	359	0	0	21	31	5	0	55	274	79	69	1.15	0.05	
	70～74歳	41,339	29,900	8,770	29.3	3,116	5,182	472	5.4	469	0	0	0	420	89.0	403	2	0	15	58	7	2	99	282	82	101	1.48	0.08	
	75～79歳	33,910	26,434	4,050	15.3	1,335	2,457	258	6.4	256	0	0	2	230	89.1	223	0	0	7	26	4	0	36	158	44	52	1.55	0.10	
	80歳以上	86,237	55,082	2,497	4.5	665	1,663	169	6.8	167	0	0	1	141	83.4	135	0	0	6	26	5	1	28	95	26	31	2.96	0.20	
小計(40歳以上)	379,140	203,421	39,093	19.2	17,095	20,143	1,855	4.7	1,835	0	0	12	1,615	87.1	1,546	3	0	66	174	24	4	309	1,081	353	340	1.29	0.06		
女性計	537,427	...	39,444	...	17,359	20,224	1,861	4.7	1,841	0	0	12	1,620	87.0	1,551	3	0	66	174	24	4	309	1,084	356	340	1.29	0.06		
男 女 計	40歳未満	326,953	...	665	...	497	154	14	2.1	14	0	0	0	10	71.4	10	0	0	0	0	0	0	1	8	4	0	0.00	0.00	
	40歳以上	709,858	353,450	73,965	20.9	29,423	39,936	4,606	6.2	4,572	0	0	16	3,775	82.0	3,600	7	1	167	449	103	21	689	2,677	684	820	2.24	0.14	
	合 計	1,036,811	...	74,630	...	29,920	40,090	4,620	6.2	4,586	0	0	16	3,785	81.9	3,610	7	1	167	449	103	21	690	2,685	688	820	2.23	0.14	
実 施 ( 再 方 掲 法 )	40歳 未満	検診車 施設	...	...	375	...	269	96	10	2.7	10	0	0	0	7	70.0	7	0	0	0	0	0	1	4	3	0	0.00	0.00	
	40歳 未満	検診車 施設	...	...	290	...	228	58	4	1.4	4	0	0	0	3	75.0	3	0	0	0	0	0	0	4	1	0	0.00	0.00	
	40歳 以上	検診車	...	...	30,938	...	11,954	17,009	1,975	6.4	1,974	0	0	1	1,636	82.8	1,530	5	0	101	148	45	3	280	1,208	275	488	2.28	0.15
	40歳 以上	検診車 施設	...	...	43,027	...	17,469	22,927	2,631	6.1	2,598	0	0	15	2,139	81.3	2,070	2	1	66	301	58	18	409	1,469	409	332	2.20	0.13

令和2年度 胃がん検診成績表(X線検査)

【住民検診 県計 年齢区分別】

区分		A 人口 R2.4.1 現在	B 対象者数	一 次 検 診										精 密 検 査														胃がん (確診)				
				C 受診者数	C/B 同左率 (%)	判 定 区 分				要 精 検 項 目				F 精 検 受 診 者 数	F/E 同 左 率 (%)	検 査 項 目 内 訳					精 検 結 果 (発 見 疾 病 延 べ 数)											
						D 異 常 な し	精 検 不 要	要 精 検		内 視 鏡	直 接 撮 影	併 用	そ の 他			内 視 鏡	直 接 撮 影	併 用	そ の 他	生 検 再 掲	胃 が ん G	疑 胃 い が ん	胃 ポ リ ー プ	胃 潰 瘍	十 二 指 腸 潰 瘍	共 存 潰 瘍	そ の 他			異 常 な し	経 過 観 察	G/E 陽 性 反 応 適 中 度
男 性	40歳未満	168,666	...	314	...	233		73	8					2.5	8													0	0			
	40～44歳	34,514	9,036	1,316	14.6	920	354	42	3.2	42	0	0	0	30	71.4	27	0	1	2	2	1	0	4	1	1	0	19	9	4	2.38	0.08	
	45～49歳	35,313	8,376	1,298	15.5	792	449	57	4.4	57	0	0	0	39	68.4	37	0	0	2	2	0	1	5	0	2	0	24	11	10	0.00	0.00	
	50～54歳	32,204	7,148	1,254	17.5	707	470	77	6.1	77	0	0	0	44	57.1	41	0	0	3	2	0	0	4	1	1	0	34	10	8	0.00	0.00	
	55～59歳	34,341	8,263	1,696	20.5	890	715	91	5.4	90	0	0	1	67	73.6	66	0	0	1	6	0	1	2	4	0	0	52	15	13	0.00	0.00	
	60～64歳	37,960	13,888	3,431	24.7	1,455	1,716	260	7.6	259	0	0	1	182	70.0	173	1	0	8	13	3	0	21	7	6	0	145	23	37	1.15	0.09	
	65～69歳	43,262	24,800	7,598	30.6	2,665	4,341	592	7.8	590	0	0	2	461	77.9	441	0	0	20	40	13	7	49	19	8	0	354	61	79	2.20	0.17	
	70～74歳	40,346	26,967	9,249	34.3	2,640	5,813	796	8.6	796	0	0	0	631	79.3	605	1	0	25	65	22	2	63	26	3	0	491	96	164	2.76	0.24	
	75～79歳	27,808	20,991	4,528	21.6	1,167	2,958	403	8.9	403	0	0	0	340	84.4	316	0	0	24	25	15	1	35	11	5	0	272	49	90	3.72	0.33	
	80歳以上	44,970	30,561	3,104	10.2	640	2,144	320	10.3	320	0	0	0	263	82.2	245	2	0	16	26	15	3	35	8	3	0	201	26	63	4.69	0.48	
	小計(40歳以上)	330,718	150,029	33,474	22.3	11,876	18,960	2,638	7.9	2,634	0	0	4	2,057	78.0	1,951	4	1	101	181	69	15	218	77	29	0	1,592	300	468	2.62	0.21	
男性計	499,384	...	33,788	...	12,109	19,033	2,646	7.8	2,642	0	0	4	2,062	77.9	1,956	4	1	101	181	69	15	219	77	29	0	1,597	301	468	2.61	0.20		
女 性	40歳未満	158,287	...	351	...	264	81	6	1.7	6	0	0	0	5	83.3	5	0	0	0	0	0	0	0	0	0	3	3	0	0.00	0.00		
	40～44歳	32,500	10,730	1,765	16.4	1,255	478	32	1.8	32	0	0	0	24	75.0	23	0	0	1	1	0	0	3	0	0	0	13	10	2	0.00	0.00	
	45～49歳	34,556	10,187	1,903	18.7	1,261	591	51	2.7	51	0	0	0	43	84.3	41	0	0	2	3	0	0	7	3	0	0	28	11	15	0.00	0.00	
	50～54歳	32,407	9,541	2,021	21.2	1,246	708	67	3.3	66	0	0	1	56	83.6	53	0	0	3	1	1	0	15	0	1	0	33	16	11	1.49	0.05	
	55～59歳	35,147	12,183	2,889	23.7	1,633	1,149	107	3.7	106	0	0	1	92	86.0	88	0	0	4	4	0	0	18	0	0	1	62	21	14	0.00	0.00	
	60～64歳	38,793	19,972	5,662	28.3	2,724	2,691	247	4.4	243	0	0	4	214	86.6	206	1	0	7	11	2	1	27	8	2	0	136	55	43	0.81	0.04	
	65～69歳	44,251	29,390	8,814	30.0	3,610	4,784	420	4.8	417	0	0	3	367	87.4	346	0	0	21	23	4	0	43	4	1	0	273	75	68	0.95	0.05	
	70～74歳	41,339	29,900	8,322	27.8	2,959	4,923	440	5.3	440	0	0	0	391	88.9	374	2	0	15	34	6	1	66	14	1	0	279	75	98	1.36	0.07	
	75～79歳	33,910	26,434	3,846	14.5	1,252	2,346	248	6.4	246	0	0	2	220	88.7	213	0	0	7	16	4	0	20	10	0	0	158	40	52	1.61	0.10	
	80歳以上	86,237	55,082	2,319	4.2	596	1,564	159	6.9	158	0	0	1	132	83.0	126	0	0	6	18	5	1	22	1	1	0	94	22	31	3.14	0.22	
	小計(40歳以上)	379,140	203,421	37,541	18.5	16,536	19,234	1,771	4.7	1,759	0	0	12	1,539	86.9	1,470	3	0	66	111	22	3	221	40	6	1	1,076	325	334	1.24	0.06	
女性計	537,427	...	37,892	...	16,800	19,315	1,777	4.7	1,765	0	0	12	1,544	86.9	1,475	3	0	66	111	22	3	221	40	6	1	1,079	328	334	1.24	0.06		
男 女 計	40歳未満	326,953	...	665	...	497	154	14	2.1	14	0	0	0	10	71.4	10	0	0	0	0	0	1	0	0	0	8	4	0	0.00	0.00		
	40歳以上	709,858	353,450	71,015	20.1	28,412	38,194	4,409	6.2	4,393	0	0	16	3,596	81.6	3,421	7	1	167	292	91	18	439	117	35	1	2,668	625	802	2.06	0.13	
	合計	1,036,811	...	71,680	...	28,909	38,348	4,423	6.2	4,407	0	0	16	3,606	81.5	3,431	7	1	167	292	91	18	440	117	35	1	2,676	629	802	2.06	0.13	
実 施 方 法 (再掲)	40歳未満	検診車	...	...	375	...	269	96	10	2.7	10	0	0	7	70.0	7	0	0	0	0	0	1	0	0	0	4	3	0	0.00	0.00		
	未滿	施設	...	...	290	...	228	58	4	1.4	4	0	0	0	3	75.0	3	0	0	0	0	0	0	0	0	4	1	0	0.00	0.00		
	40歳以上	検診車	...	...	30,938	...	11,954	17,009	1,975	6.4	1,974	0	0	1	1,636	82.8	1,530	5	0	101	148	45	3	208	55	16	1	1,208	275	488	2.28	0.15
	以上	施設	...	...	40,077	...	16,458	21,185	2,434	6.1	2,419	0	0	15	1,960	80.5	1,891	2	1	66	144	46	15	231	62	19	0	1,460	350	314	1.89	0.11

令和2年度 胃がん検診(内視鏡検査)成績表

【住民検診 県計 年齢区分別】

区分	A 人口 R2.4.1 現在	B 対象 者数	一 次 検 診										精密検査													胃がん (確診)				
			C 一次検診受診者数				受診率 C/B %	判定区分					F 精 検 受 診 者 数	F/E 同 左 率 (%)	検査項目内訳			精検結果									G/E 陽 性 反 応 適 中 度	G/C② が ん 発 見 率		
			①	②	③	C		異常 なし (胃が んなし)	精 検 不 要	要 治 療	要精検				内 視 鏡 再 検	(一 次 生 検 診 )	そ の 他	胃 が ん G	内数		胃 が ん 疑 い	そ の 他 の 病 変	そ の 他	異 常 な し	経 過 観 察					
			前年度	当該 年度	2カ年 連続 受診者	C 計 ①+② -③					E 人 員	E/C② 率 (%)							胃 が ん G	一 次 検 診 発 見 が ん						再 検 査 発 見 が ん				
男	40歳未満	65,936	...	3	0	0	3	...	0	0	0	0	0.0	0	0.0	0	0	0	0	0	0	0	0	0	0	0	0	0	0.00	0.00
	40～44歳	14,160	2,122	22	21	9	34	1.6	8	9	0	4	19.0	4	100.0	1	3	0	0	0	0	0	3	1	0	1	0	0.00	0.00	
	45～49歳	14,724	2,146	37	22	15	44	2.1	13	9	0	0	0.0	0	0.0	0	0	0	0	0	0	0	0	0	0	0	0	0.00	0.00	
	50～54歳	12,959	1,762	43	36	22	57	3.2	10	21	0	5	13.9	5	100.0	1	4	0	0	0	0	0	5	0	0	0	0	0.00	0.00	
	55～59歳	12,989	2,056	76	48	25	99	4.8	21	24	0	3	6.3	2	66.7	0	2	0	0	0	0	1	0	0	1	0	0.00	0.00		
	60～64歳	13,333	4,584	154	131	62	223	4.9	51	71	1	8	6.1	8	100.0	1	7	0	0	0	0	0	6	0	2	1	0.00	0.00		
	65～69歳	15,123	8,703	358	304	172	490	5.6	75	202	2	25	8.2	24	96.0	4	20	0	3	1	2	0	14	1	6	4	12.00	0.99		
	70～74歳	14,145	9,168	432	442	240	634	6.9	140	270	1	31	7.0	29	93.5	0	29	0	1	1	0	1	15	1	11	1	3.23	0.23		
	75～79歳	10,485	8,371	247	220	123	344	4.1	66	133	0	21	9.5	17	81.0	1	16	0	4	4	0	0	7	1	5	3	19.05	1.82		
	80歳以上	15,522	12,155	246	174	95	325	2.7	68	90	0	16	9.2	14	87.5	1	13	0	2	2	0	0	6	0	6	2	12.50	1.15		
小計(40歳以上)	123,440	51,067	1,615	1,398	763	2,250	4.4	452	829	4	113	8.1	103	91.2	9	94	0	10	8	2	2	56	4	31	12	8.85	0.72			
計	189,376	...	1,618	1,398	763	2,253	...	452	829	4	113	8.1	103	91.2	9	94	0	10	8	2	2	56	4	31	12	8.85	0.72			
女	40歳未満	63,562	...	0	0	0	0	...	0	0	0	0	0.0	0	0.0	0	0	0	0	0	0	0	0	0	0	0	0.00	0.00		
	40～44歳	13,764	3,631	28	18	6	40	1.1	8	9	0	1	5.6	0	0.0	0	0	0	0	0	0	0	0	0	0	0	0.00	0.00		
	45～49歳	14,565	3,359	29	23	6	46	1.4	12	10	0	1	4.3	1	100.0	1	0	0	0	0	0	0	0	1	0	0.00	0.00			
	50～54歳	13,210	3,511	61	68	23	106	3.0	31	33	0	4	5.9	4	100.0	0	4	0	0	0	0	0	3	0	1	0	0.00	0.00		
	55～59歳	13,286	4,486	97	84	43	138	3.1	36	43	0	5	6.0	5	100.0	1	4	0	0	0	0	0	1	0	4	1	0.00	0.00		
	60～64歳	14,026	8,081	207	199	85	321	4.0	67	124	0	8	4.0	5	62.5	0	5	0	0	0	0	0	2	0	3	1	0.00	0.00		
	65～69歳	15,903	11,442	337	330	168	499	4.4	96	221	0	13	3.9	13	100.0	5	8	0	1	0	1	0	7	1	4	1	7.69	0.30		
	70～74歳	15,173	11,594	404	448	204	648	5.6	157	258	1	32	7.1	29	90.6	5	24	0	1	1	0	1	18	3	7	3	3.13	0.22		
	75～79歳	12,737	11,129	253	204	109	348	3.1	83	111	0	10	4.9	10	100.0	0	10	0	0	0	0	0	6	0	4	0	0.00	0.00		
	80歳以上	29,033	22,785	241	178	91	328	1.4	69	99	0	10	5.6	9	90.0	1	8	0	0	0	0	0	4	1	4	0	0.00	0.00		
小計(40歳以上)	141,697	80,018	1,657	1,552	735	2,474	3.1	559	908	1	84	5.4	76	90.5	13	63	0	2	1	1	1	41	5	28	6	2.38	0.13			
計	205,259	...	1,657	1,552	735	2,474	...	559	908	1	84	5.4	76	90.5	13	63	0	2	1	1	1	41	5	28	6	2.38	0.13			
男女 計	40歳未満	129,498	...	3	0	0	3	...	0	0	0	0	0.0	0	0.0	0	0	0	0	0	0	0	0	0	0	0	0.00	0.00		
	40歳以上	265,137	131,085	3,272	2,950	1,498	4,724	3.6	1,011	1,737	5	197	6.7	179	90.9	22	157	0	12	9	3	3	97	9	59	18	6.09	0.41		
計	合計	394,635	...	3,275	2,950	1,498	4,727	3.6	1,011	1,737	5	197	6.7	179	90.9	22	157	0	12	9	3	3	97	9	59	18	6.09	0.41		
実施 再 掲 法	40歳 未満	検診車	0	0	0	0	0	...	0	0	0	0	...	0	...	0	0	0	0	0	0	0	0	0	0	0	0.00	0.00		
		施設	0	0	3	0	0	3	...	0	0	0	0	...	0	...	0	0	0	0	0	0	0	0	0	0	0.00	0.00		
	40歳 以上	検診車	0	0	0	0	0	0	...	0	0	0	0	...	0	...	0	0	0	0	0	0	0	0	0	0	0.00	0.00		
		施設	0	0	3,272	2,950	1,498	4,724	...	1,011	1,737	5	197	...	179	...	22	157	0	12	9	3	3	97	9	59	18	6.09	0.41	

令和2年度 胃がん検診(内視鏡検査) 成績表【50歳以上】

【住民検診 県計 年齢区分別】

区分	A 人口 R2.4.1 現在	B 対象 者数	一 次 検 診											精 密 検 査											胃がん (確定)					
			C 一次検診受診者数				受 診 率 C/B %	判 定 区 分					F 精 検 受 診 者 数	F/E 同 左 率 (%)	検査項目内訳			精検結果							G/E 陽 性 反 応 適 中 度	G/C② が ん 発 見 率				
			① 前年度	② 当該 年度	③ 2カ年 連続 受診者	C 計 ①+② -③		し 異常 なし (胃 が ん な し)	精 検 不 要	要 治 療	要精検				内 視 鏡 再 検	生 検 (一 次 検 診)	そ の 他	胃 が ん G	内数		胃 が ん 疑 い	病 変 の 他 の	そ の 他	異 常 な し			経 過 観 察			
											E 人 員	E/C② 率 (%)							一 次 検 診 発 見 が ん	再 検 査 発 見 が ん								そ の 他	そ の 他	
男	50歳未満	94,820	...	62	43	24	81	...	21	18	0	4	9.3	4	100.0	1	3	0	0	0	0	0	0	0	3	1	0	1	0.00	0.00
	50～54歳	12,959	1,762	43	36	22	57	3.2	10	21	0	5	13.9	5	100.0	1	4	0	0	0	0	0	0	5	0	0	0	0	0.00	0.00
	55～59歳	12,989	2,056	76	48	25	99	4.8	21	24	0	3	6.3	2	66.7	0	2	0	0	0	0	1	0	0	1	0	0	0.00	0.00	
	60～64歳	13,333	4,584	154	131	62	223	4.9	51	71	1	8	6.1	8	100.0	1	7	0	0	0	0	0	6	0	2	1	0.00	0.00		
	65～69歳	15,123	8,703	358	304	172	490	5.6	75	202	2	25	8.2	24	96.0	4	20	0	3	1	2	0	14	1	6	4	12.00	0.99		
	70～74歳	14,145	9,168	432	442	240	634	6.9	140	270	1	31	7.0	29	93.5	0	29	0	1	1	0	1	15	1	11	1	3.23	0.23		
	75～79歳	10,485	8,371	247	220	123	344	4.1	66	133	0	21	9.5	17	81.0	1	16	0	4	4	0	0	7	1	5	3	19.05	1.82		
	80歳以上	15,522	12,155	246	174	95	325	2.7	68	90	0	16	9.2	14	87.5	1	13	0	2	2	0	0	6	0	6	2	12.50	1.15		
	小計(50歳以上)	94,556	46,799	1,556	1,355	739	2,172	4.6	431	811	4	109	8.0	99	90.8	8	91	0	10	8	2	2	53	3	31	11	9.17	0.74		
計	189,376	...	1,618	1,398	763	2,253	...	452	829	4	113	8.1	103	91.2	9	94	0	10	8	2	2	56	4	31	12	8.85	0.72			
女	50歳未満	91,891	...	57	41	12	86	...	20	19	0	2	4.9	1	50.0	1	0	0	0	0	0	0	0	0	0	1	0	0.00	0.00	
	50～54歳	13,210	3,511	61	68	23	106	3.0	31	33	0	4	5.9	4	100.0	0	4	0	0	0	0	0	3	0	1	0	0.00	0.00		
	55～59歳	13,286	4,486	97	84	43	138	3.1	36	43	0	5	6.0	5	100.0	1	4	0	0	0	0	1	0	4	1	0.00	0.00			
	60～64歳	14,026	8,081	207	199	85	321	4.0	67	124	0	8	4.0	5	62.5	0	5	0	0	0	0	0	2	0	3	1	0.00	0.00		
	65～69歳	15,903	11,442	337	330	168	499	4.4	96	221	0	13	3.9	13	100.0	5	8	0	1	0	1	0	7	1	4	1	7.69	0.30		
	70～74歳	15,173	11,594	404	448	204	648	5.6	157	258	1	32	7.1	29	90.6	5	24	0	1	1	0	1	18	3	7	3	3.13	0.22		
	75～79歳	12,737	11,129	253	204	109	348	3.1	83	111	0	10	4.9	10	100.0	0	10	0	0	0	0	0	6	0	4	0	0.00	0.00		
	80歳以上	29,033	22,785	241	178	91	328	1.4	69	99	0	10	5.6	9	90.0	1	8	0	0	0	0	0	4	1	4	0	0.00	0.00		
	小計(50歳以上)	113,368	73,028	1,600	1,511	723	2,388	3.3	539	889	1	82	5.4	75	91.5	12	63	0	2	1	1	1	41	5	27	6	2.44	0.13		
計	205,259	...	1,657	1,552	735	2,474	...	559	908	1	84	5.4	76	90.5	13	63	0	2	1	1	1	41	5	28	6	2.38	0.13			
男女	50歳未満	186,711	...	119	84	36	167	...	41	37	0	6	7.1	5	83.3	2	3	0	0	0	0	0	3	1	1	1	0.00	0.00		
	50歳以上	207,924	119,827	3,156	2,866	1,462	4,560	3.8	970	1,700	5	191	6.7	174	91.1	20	154	0	12	9	3	3	94	8	58	17	6.28	0.42		
計	394,635	...	3,275	2,950	1,498	4,727	...	1,011	1,737	5	197	6.7	179	90.9	22	157	0	12	9	3	3	97	9	59	18	6.09	0.41			
実 再施 掲方 法	50歳 検診車	...	...	0	0	0	0	...	0	0	0	0	0.0	0	0.0	0	0	0	0	0	0	0	0	0	0	0				
	未満 施設	...	...	119	84	36	167	...	41	37	0	6	7.1	5	83.3	2	3	0	0	0	0	0	3	1	1	1	0.00	0.00		
	50歳 検診車	...	...	0	0	0	0	...	0	0	0	0	0.0	0	0.0	0	0	0	0	0	0	0	0	0	0	0				
	以上 施設	...	...	3,156	2,866	1,462	4,560	...	970	1,700	5	191	6.7	174	91.1	20	154	0	12	9	3	3	94	8	58	17	6.28	0.42		

令和3年度 胃がん検診成績表 【職域検診・検診機関別】 + 【住民検診計】

<40歳以上>

区分	一 次 検 診											精 密 検 査													胃がん(確診)					
	A 人口 3.4.1 現在	C 受診 者数	C/B 同 左 率 (%)	判定区分		要精検項目			F 精 検 受 診 者 数	F/E 同 左 率 (%)	検査項目内訳				精検結果(発見疾病延べ数)								G/E 陽 性 反 応 適 中 度	G/C が ん 発 見 率						
				D 異 常 な し	精 検 不 要	E 要 精 検 人 員	E/C 率 (%)	内 視 鏡			直 接 撮 影	併 用	そ の 他	内 視 鏡	直 接 撮 影	併 用	そ の 他	生 検 再 掲	胃 が ん G	疑 胃 い が ん	胃 ポ リ ー プ	胃 潰 瘍			十 二 指 腸 潰 瘍	共 存 潰 瘍	そ の 他	異 常 な し	経 過 観 察	
男	やまがた健康推進機構	...	25,007	...	12,398	11,141	1,468	5.9	1,465	0	0	3	1,066	72.6	1,054	0	0	12	76	11	9	114	51	33	0	663	293	24	0.75	0.04
	寒河江市西村山郡医師会 総合健診センター	...	3,835	...	1,966	1,734	135	3.5	135	0	0	0	87	64.4	84	0	0	3	6	1	0	8	7	4	0	106	3	43	0.74	0.03
	山形市医師会健診センター	...	11,486	...	6,792	4,337	357	3.1	357	0	0	0	254	71.1	254	0	0	0	29	8	0	16	5	0	1	173	51	1	2.24	0.07
	鶴岡地区医師会 荘内地区健康管理センター	...	8,041	...	4,109	3,532	400	5.0	400	0	0	0	246	61.5	246	0	0	0	40	3	1	19	8	1	0	202	27	0	0.75	0.04
	全日本労働福祉協会	...	17,020	...	14,333	1,556	1,131	6.6	1,131	0	0	0	717	63.4	717	0	0	0	0	8	2	52	24	7	4	488	132	0	0.71	0.05
	日本健康管理協会 山形健康管理センター	...	12,491	...	11,296	506	689	5.5	689	0	0	0	357	51.8	357	0	0	0	0	5	2	16	13	4	0	277	40	200	0.73	0.04
	計	...	77,880	...	50,894	22,806	4,180	5.4	4,177	0	0	3	2,727	65.2	2,712	0	0	15	151	36	14	225	108	49	5	1,909	546	268	0.86	0.05
女	やまがた健康推進機構	...	17,809	...	9,640	7,357	812	4.6	809	0	0	3	686	84.5	680	1	0	5	47	2	2	164	12	11	0	345	199	11	0.25	0.01
	寒河江市西村山郡医師会 総合健診センター	...	3,125	...	1,956	1,129	40	1.3	40	0	0	0	35	87.5	34	0	0	1	3	1	0	6	2	1	0	39	1	15	2.50	0.03
	山形市医師会健診センター	...	8,732	...	5,795	2,753	184	2.1	182	0	0	2	156	84.8	155	0	0	1	6	2	0	15	1	2	0	107	29	2	1.09	0.02
	鶴岡地区医師会 荘内地区健康管理センター	...	6,590	...	3,947	2,483	160	2.4	160	0	0	0	115	71.9	115	0	0	0	16	1	0	7	4	2	0	96	12	0	0.63	0.02
	全日本労働福祉協会	...	6,653	...	5,228	1,242	183	2.8	183	0	0	0	139	76.0	139	0	0	0	0	1	1	15	6	3	1	78	34	0	0.55	0.02
	日本健康管理協会 山形健康管理センター	...	8,138	...	7,605	285	248	3.0	248	0	0	0	171	69.0	170	0	0	1	1	1	0	22	7	0	0	116	25	87	0.40	0.01
	計	...	51,047	...	34,171	15,249	1,627	3.2	1,622	0	0	5	1,302	80.0	1,293	1	0	8	73	8	3	229	32	19	1	781	300	115	0.49	0.02
男女計	やまがた健康推進機構	...	42,816	...	22,038	18,498	2,280	5.3	2,274	0	0	6	1,752	76.8	1,734	1	0	17	123	13	11	278	63	44	0	1,008	492	35	0.57	0.03
	寒河江市西村山郡医師会 総合健診センター	...	6,960	...	3,922	2,863	175	2.5	175	0	0	0	122	69.7	118	0	0	4	9	2	0	14	9	5	0	145	4	58	1.14	0.03
	山形市医師会健診センター	...	20,218	...	12,587	7,090	541	2.7	539	0	0	2	410	75.8	409	0	0	1	35	10	0	31	6	2	1	280	80	3	1.85	0.05
	鶴岡地区医師会 荘内地区健康管理センター	...	14,631	...	8,056	6,015	560	3.8	560	0	0	0	361	64.5	361	0	0	0	56	4	1	26	12	3	0	298	39	0	0.71	0.03
	全日本労働福祉協会	...	23,673	...	19,561	2,798	1,314	5.6	1,314	0	0	0	856	65.1	856	0	0	0	0	9	3	67	30	10	5	566	166	0	0.68	0.04
	日本健康管理協会 山形健康管理センター	...	20,629	...	18,901	791	937	4.5	937	0	0	0	528	56.4	527	0	0	1	1	6	2	38	20	4	0	393	65	287	0.64	0.03
	計	...	128,927	...	85,065	38,055	5,807	4.5	5,799	0	0	8	4,029	69.4	4,005	1	0	23	224	44	17	454	140	68	6	2,690	846	383	0.76	0.03
住民検診計	706,109	76,250	22.0	30,679	41,006	4,565	6.0	4,463	67	0	22	3,772	82.6	3,630	2	1	139	507	103	28	687				2,779	605	838	2.26	0.14	
合計	706,109	205,177	29.1	115,744	79,061	10,372	5.1	10,262	67	0	30	7,801	75.2	7,635	3	1	162	731	147	45	1,355				5,469	1,451	1,221	1.42	0.07	

## 令和2年度 胃がん検診成績表 【職域検診・検診機関別】 + 【住民検診計】

<40歳以上>

区分	A 人口 2.4.1 現在	C 受診 者数	一 次 検 診					精 密 検 査															胃がん (確診)						
			C/B 同左 率 (%)	D 判 定 区 分		要 精 検 項 目			F 精 受 診 者 数	F/E 同 左 率 (%)	検 査 項 目 内 訳					精 検 結 果 (発 見 疾 病 延 べ 数)										G/E 陽 性 反 応 適 中 度	G/C が ん 発 見 率		
				異常 なし	精検 不要	E 要 精 検 人 員	E/C 率 (%)	内 視 鏡			直 接 撮 影	併 用	そ の 他	内 視 鏡	直 接 撮 影	併 用	そ の 他	生 検 再 掲	胃 が ん G	疑 胃 い が ん	胃 ポ リ ー プ	胃 潰 瘍	十 二 指 腸 潰 瘍	共 存 潰 瘍	そ の 他			異 常 な し	経 過 観 察
男	やまがた健康推進機構	24,510	...	12,100	10,827	1,583	6.5	1,580	0	0	3	1,131	71.4	1,128	0	0	3	78	13	7	113	55	21	0	714	321	91	0.82	0.05
	寒河江市西村山郡医師会 総合健診センター	3,819	...	1,991	1,702	126	3.3	126	0	0	0	67	53.2	66	0	0	1	7	0	1	5	0	2	0	89	4	28	0.00	0.00
	山形市医師会健診センター	10,877	...	6,133	4,378	366	3.4	365	0	1	0	244	66.7	244	0	0	0	22	6	2	16	6	1	1	165	47	1	1.64	0.06
	鶴岡地区医師会 荘内地区健康管理センター	7,881	...	3,902	3,535	444	5.6	444	0	0	0	260	58.6	260	0	0	0	47	5	1	21	15	2	0	199	32	1	1.13	0.06
	全日本労働福祉協会	16,159	...	13,266	1,423	1,470	9.1	1,470	0	0	0	764	52.0	764	0	0	0	0	11	1	61	47	0	19	487	138	0	0.75	0.07
	日本健康管理協会 山形健康管理センター	12,027	...	10,987	407	633	5.3	633	0	0	0	367	58.0	366	0	0	1	0	6	2	24	13	1	0	253	68	185	0.95	0.05
	計	75,273		48,379	22,272	4,622	6.1	4,618	0	1	3	2,833	61.3	2,828	0	0	5	154	41	14	240	136	27	20	1,907	610	306	0.89	0.05
	女	やまがた健康推進機構	17,303	...	9,219	7,212	872	5.0	869	0	0	3	734	84.2	731	1	0	2	45	1	1	154	17	9	0	363	249	61	0.11
寒河江市西村山郡医師会 総合健診センター		3,137	...	1,957	1,145	35	1.1	35	0	0	0	26	74.3	26	0	0	0	3	0	0	6	2	2	0	36	1	8	0.00	0.00
山形市医師会健診センター		8,187	...	5,173	2,796	218	2.7	214	0	1	3	173	79.4	173	0	0	0	4	1	1	20	4	1	0	117	29	0	0.46	0.01
鶴岡地区医師会 荘内地区健康管理センター		6,467	...	3,786	2,506	175	2.7	175	0	0	0	142	81.1	142	0	0	0	18	0	0	10	3	1	0	116	16	0	0.00	0.00
全日本労働福祉協会		6,345	...	4,940	1,094	311	4.9	311	0	0	0	200	64.3	200	0	0	0	0	2	0	18	9	1	10	120	40	0	0.64	0.03
日本健康管理協会 山形健康管理センター		7,502	...	7,061	249	192	2.6	192	0	0	0	135	70.3	133	1	0	1	0	0	0	10	3	2	0	96	24	77	0.00	0.00
計		48,941		32,136	15,002	1,803	3.7	1,796	0	1	6	1,410	78.2	1,405	2	0	3	70	4	2	218	38	16	10	848	359	146	0.22	0.01
男女計		やまがた健康推進機構	41,813		21,319	18,039	2,455	5.9	2,449	0	0	6	1,865	76.0	1,859	1	0	5	123	14	8	267	72	30	0	1,077	570	152	0.57
	寒河江市西村山郡医師会 総合健診センター	6,956		3,948	2,847	161	2.3	161	0	0	0	93	57.8	92	0	0	1	10	0	1	11	2	4	0	125	5	36	0.00	0.00
	山形市医師会健診センター	19,064		11,306	7,174	584	3.1	579	0	2	3	417	71.4	417	0	0	0	26	7	3	36	10	2	1	282	76	1	1.20	0.04
	鶴岡地区医師会 荘内地区健康管理センター	14,348		7,688	6,041	619	4.3	619	0	0	0	402	64.9	402	0	0	0	65	5	1	31	18	3	0	315	48	1	0.81	0.03
	全日本労働福祉協会	22,504	...	18,206	2,517	1,781	7.9	1,781	0	0	0	964	54.1	964	0	0	0	0	13	1	79	56	1	29	607	178	0	0.73	0.06
	日本健康管理協会 山形健康管理センター	19,529		18,048	656	825	4.2	825	0	0	0	502	60.8	499	1	0	2	0	6	2	34	16	3	0	349	92	262	0.73	0.03
	計	124,214		80,515	37,274	6,425	5.2	6,414	0	2	9	4,243	66.0	4,233	2	0	8	224	45	16	458	174	43	30	2,755	969	452	0.70	0.04
	住民検診計	709,858	73,965	20.9	29,423	39,936	4,606	6.2	4,572	0	0	16	3,775	82.0	3,600	7	1	167	449	103	21	689				2,677	684	820	2.24
合計	709,858	198,179	27.9	109,938	77,210	11,031	5.6	10,986	0	2	25	8,018	72.7	7,833	9	1	175	673	148	37	1,394				5,432	1,653	1,272	1.34	0.07



## 令和3年度 胃がん検診成績表 【職域検診分】

区分	A 人口 3.4.1 現在	B 対象 者数	一 次 検 診											精 密 検 査														胃がん (確診)				
			C 受診者数	C/B 同左 率 (%)	判 定 区 分				要 精 検 査 項 目				F 精 検 受診者 数	F/E 同左 率 (%)	検 査 項 目 内 訳					精 検 結 果 (発 見 疾 病 延 べ 数)									G/E 陽 性 反 応 適 中 度	G/C が ん 発 見 率		
					D 異 常 な し	精 検 不 要	要 精 検		内 視 鏡	直 接 撮 影	併 用	そ の 他			内 視 鏡	直 接 撮 影	併 用	そ の 他	生 検 再 掲	胃 が ん G	疑 胃 い が ん	胃 ポ リ ー プ	胃 潰 瘍	十 二 指 腸 潰 瘍	共 存 潰 瘍	そ の 他	異 常 な し	経 過 観 察				
							E 人 員	E/C 率 (%)																							精 検 率 (%)	精 検 率 (%)
男	40歳未満	...	...	14,124	...	11,676	2,102	346	2.4	346	0	0	0	218	63.0	214	0	0	4	5	1	0	15	7	7	1	126	67	16	0.29	0.01	
	40～44歳	...	...	14,808	...	11,562	2,795	451	3.0	451	0	0	0	272	60.3	271	0	0	1	10	1	0	18	9	6	0	176	75	16	0.22	0.01	
	45～49歳	...	...	16,233	...	11,774	3,847	612	3.8	611	0	0	1	342	55.9	342	0	0	0	16	3	0	30	16	6	1	203	101	17	0.49	0.02	
	50～54歳	...	...	14,037	...	9,565	3,872	600	4.3	600	0	0	0	367	61.2	361	0	0	6	22	4	1	30	18	10	2	247	83	34	0.67	0.03	
	55～59歳	...	...	12,694	...	7,786	4,130	778	6.1	777	0	0	1	529	68.0	525	0	0	4	35	2	0	46	19	9	2	385	100	48	0.26	0.02	
	60～64歳	...	...	11,273	...	6,146	4,279	848	7.5	848	0	0	0	562	66.3	560	0	0	2	32	8	10	34	21	13	0	410	94	66	0.94	0.07	
	65～69歳	...	...	5,993	...	2,867	2,527	599	10.0	599	0	0	0	437	73.0	435	0	0	2	24	11	1	46	16	4	0	326	68	59	1.84	0.18	
	70～74歳	...	...	2,592	...	1,109	1,211	272	10.5	271	0	0	1	203	74.6	203	0	0	0	11	7	2	20	9	1	0	148	25	24	2.57	0.27	
	75～79歳	...	...	208	...	72	119	17	8.2	17	0	0	0	12	70.6	12	0	0	0	1	0	0	1	0	0	0	11	0	3	0.00	0.00	
	80歳以上	...	...	42	...	13	26	3	7.1	3	0	0	0	3	100.0	3	0	0	0	0	0	0	0	0	0	0	3	0	1	0.00	0.00	
	小計(40歳以上)	...	...	77,880	...	50,894	22,806	4,180	5.4	4,177	0	0	3	2,727	65.2	2,712	0	0	15	151	36	14	225	108	49	5	1,909	546	268	0.86	0.05	
計	...	...	92,004	...	62,570	24,908	4,526	4.9	4,523	0	0	3	2,945	65.1	2,926	0	0	19	156	37	14	240	115	56	6	2,035	613	284	0.82	0.04		
女	40歳未満	...	...	8,043	...	6,560	1,352	131	1.6	130	0	0	1	98	74.8	98	0	0	0	6	2	0	21	3	2	0	59	20	10	1.53	0.02	
	40～44歳	...	...	10,215	...	7,826	2,170	219	2.1	218	0	0	1	175	79.9	175	0	0	0	6	0	0	34	1	4	0	91	52	6	0.00	0.00	
	45～49歳	...	...	11,392	...	8,250	2,864	278	2.4	278	0	0	0	213	76.6	209	1	0	3	9	0	0	53	4	2	0	115	50	11	0.00	0.00	
	50～54歳	...	...	10,077	...	6,835	2,986	256	2.5	255	0	0	1	200	78.1	199	0	0	1	11	1	1	36	11	4	0	107	53	19	0.39	0.01	
	55～59歳	...	...	9,213	...	5,770	3,126	317	3.4	315	0	0	2	247	77.9	245	0	0	2	12	1	0	41	3	5	1	152	56	21	0.32	0.01	
	60～64歳	...	...	6,614	...	3,730	2,567	317	4.8	316	0	0	1	272	85.8	270	0	0	2	16	5	2	35	8	1	0	185	56	28	1.58	0.08	
	65～69歳	...	...	2,529	...	1,307	1,058	164	6.5	164	0	0	0	132	80.5	132	0	0	0	14	1	0	17	3	3	0	83	30	16	0.61	0.04	
	70～74歳	...	...	927	...	422	435	70	7.6	70	0	0	0	59	84.3	59	0	0	0	5	0	0	13	2	0	0	43	3	13	0.00	0.00	
	75～79歳	...	...	70	...	29	36	5	7.1	5	0	0	0	4	80.0	4	0	0	0	0	0	0	0	0	0	0	5	0	1	0.00	0.00	
	80歳以上	...	...	10	...	2	7	1	10.0	1	0	0	0	0	0.0	0	0	0	0	0	0	0	0	0	0	0	0	0	0	0	0.00	0.00
	小計(40歳以上)	...	...	51,047	...	34,171	15,249	1,627	3.2	1,622	0	0	5	1,302	80.0	1,293	1	0	8	73	8	3	229	32	19	1	781	300	115	0.49	0.02	
計	...	...	59,090	...	40,731	16,601	1,758	3.0	1,752	0	0	6	1,400	79.6	1,391	1	0	8	79	10	3	250	35	21	1	840	320	125	0.57	0.02		
男	40歳未満	...	...	22,167	...	18,236	3,454	477	2.2	476	0	0	1	316	66.2	312	0	0	4	11	3	0	36	10	9	1	185	87	26	0.63	0.01	
女	40歳以上	...	...	128,927	...	85,065	38,055	5,807	4.5	5,799	0	0	8	4,029	69.4	4,005	1	0	23	224	44	17	454	140	68	6	2,690	846	383	0.76	0.03	
計	合計	...	...	151,094	...	103,301	41,509	6,284	4.2	6,275	0	0	9	4,345	69.1	4,317	1	0	27	235	47	17	490	150	77	7	2,875	933	409	0.75	0.03	

右5検診機関における職域検診

やまがた健康推進機構 寒河江市西村山郡医師会総合健診センター 山形市医師会健診センター 鶴岡地区医師会荘内地区健康管理センター  
日本健康管理協会山形健康管理センター 全日本労働福祉協会東北支部

## 令和2年度 胃がん検診成績表 【職域検診分】

区分	A 人口 2.4.1 現在	B 対象 者数	一 次 検 診										精 密 検 査													胃がん (確定)				
			C 受診者数	C/B 同左 率 (%)	D 判 定 区 分		要 精 検 項 目				F 精 検 受診者 数	F/E 同左 率 (%)	検 査 項 目 内 訳					精 検 結 果 (発 見 疾 病 延 べ 数)								G/E 陽 性 反 応 適 中 度	G/C が ん 発 見 率			
					異常 なし	精検 不要	要 精 検 E 人員	E/C 率 (%)	内 視 鏡	直 接 撮 影			併 用	そ の 他	内 視 鏡	直 接 撮 影	併 用	そ の 他	生 検 再 掲	胃 が ん G	疑 胃 い が ん	胃 ポ リ ー プ	胃 潰 瘍	十 二 指 腸 潰 瘍	共 存 潰 瘍			そ の 他	異 常 な し	経 過 観 察
男	40歳未満		13,664		11,202	2,061	401	2.9	401	0	0	0	251	62.6	251	0	0	0	4	0	0	16	11	1	5	133	91	23	0.00	0.00
	40～44歳		14,690		11,280	2,885	525	3.6	524	0	0	1	305	58.1	305	0	0	0	9	1	0	26	9	6	1	167	104	21	0.19	0.01
	45～49歳		15,466		11,049	3,769	648	4.2	647	0	0	1	340	52.5	339	0	0	1	16	1	0	22	11	2	6	219	98	32	0.15	0.01
	50～54歳		13,030		8,668	3,653	709	5.4	709	0	0	0	433	61.1	433	0	0	0	26	2	1	43	21	5	5	273	111	41	0.28	0.02
	55～59歳		12,719		7,587	4,270	862	6.8	862	0	0	0	539	62.5	538	0	0	1	20	7	3	48	29	6	3	372	107	52	0.81	0.06
	60～64歳		11,076		5,936	4,147	993	9.0	992	0	0	1	616	62.0	614	0	0	2	45	13	5	49	40	3	1	437	97	72	1.31	0.12
	65～69歳		5,733		2,749	2,370	614	10.7	613	0	1	0	406	66.1	405	0	0	1	22	11	4	37	19	4	4	283	68	58	1.79	0.19
	70～74歳		2,315		1,006	1,057	252	10.9	252	0	0	0	181	71.8	181	0	0	0	15	6	1	12	6	1	0	146	24	29	2.38	0.26
	75～79歳		209		91	101	17	8.1	17	0	0	0	11	64.7	11	0	0	0	1	0	0	3	1	0	0	8	1	1	0.00	0.00
	80歳以上		35		13	20	2	5.7	2	0	0	0	2	100.0	2	0	0	0	0	0	0	0	0	0	0	2	0	0	0.00	0.00
	小計(40歳以上)		75,273		48,379	22,272	4,622	6.1	4,618	0	1	3	2,833	61.3	2,828	0	0	5	154	41	14	240	136	27	20	1,907	610	306	0.89	0.05
計	0	88,937		59,581	24,333	5,023	5.6	5,019	0	1	3	3,084	61.4	3,079	0	0	5	158	41	14	256	147	28	25	2,040	701	329	0.82	0.05	
女	40歳未満		7,813		6,334	1,298	181	2.3	181	0	0	0	141	77.9	141	0	0	0	4	0	0	19	1	1	2	57	63	17	0.00	0.00
	40～44歳		10,043		7,581	2,223	239	2.4	237	0	0	2	184	77.0	184	0	0	0	8	0	1	32	3	4	1	81	68	8	0.00	0.00
	45～49歳		10,691		7,604	2,779	308	2.9	308	0	0	0	235	76.3	232	2	0	1	13	0	0	56	5	3	2	124	64	20	0.00	0.00
	50～54歳		9,591		6,376	2,875	340	3.5	340	0	0	0	267	78.5	267	0	0	0	15	0	0	46	8	3	4	156	66	29	0.00	0.00
	55～59歳		9,124		5,526	3,225	373	4.1	373	0	0	0	295	79.1	294	0	0	1	13	1	1	40	8	4	2	183	80	24	0.27	0.01
	60～64歳		6,250		3,409	2,505	336	5.4	333	0	0	3	266	79.2	266	0	0	0	13	2	0	28	7	0	1	194	47	35	0.60	0.03
	65～69歳		2,399		1,233	1,013	153	6.4	151	0	1	1	118	77.1	117	0	0	1	5	1	0	11	5	1	0	78	27	21	0.65	0.04
	70～74歳		774		374	348	52	6.7	52	0	0	0	43	82.7	43	0	0	0	3	0	0	4	2	1	0	31	7	9	0.00	0.00
	75～79歳		61		32	27	2	3.3	2	0	0	0	2	100.0	2	0	0	0	0	0	0	1	0	0	0	1	0	0	0.00	0.00
	80歳以上		8		1	7	0	0.0	0	0	0	0	0	0.0	0	0	0	0	0	0	0	0	0	0	0	0	0	0	0.00	0.00
	小計(40歳以上)		48,941		32,136	15,002	1,803	3.7	1,796	0	1	6	1,410	78.2	1,405	2	0	3	70	4	2	218	38	16	10	848	359	146	0.22	0.01
計	0	56,754		38,470	16,300	1,984	3.5	1,977	0	1	6	1,551	78.2	1,546	2	0	3	74	4	2	237	39	17	12	905	422	163	0.20	0.01	
男	40歳未満	0	21,477		17,536	3,359	582	2.7	582	0	0	0	392	67.4	392	0	0	0	8	0	0	35	12	2	7	190	154	40	0.00	0.00
女	40歳以上	0	124,214		80,515	37,274	6,425	5.2	6,414	0	2	9	4,243	66.0	4,233	2	0	8	224	45	16	458	174	43	30	2,755	969	452	0.70	0.04
計	合計	0	145,691		98,051	40,633	7,007	4.8	6,996	0	2	9	4,635	66.1	4,625	2	0	8	232	45	16	493	186	45	37	2,945	1,123	492	0.64	0.03

右5検診機関における職域検診

やまがた健康推進機構 寒河江市西村山郡医師会総合健診センター 山形市医師会健診センター 鶴岡地区医師会荘内地区健康管理センター  
日本健康管理協会山形健康管理センター 全日本労働福祉協会東北支部

# 平成29年度～令和3年度 胃がん検診成績

< 40歳以上 男女計 >

【住民検診 県計 市町村別】

区分	A 人口 各年4月1日 現在	B 対象 者数	一 次 検 診											精 密 検 査														胃がん (確診)			
			C 受診 者数	C/B 同 左 率 (%)	判 定 区 分				要 精 検 項 目				F 精 検 受 診 者 数	F/E 同 左 率 (%)	検 査 項 目 内 訳					精 検 結 果 (発 見 疾 病 延 べ 数)									G/E 陽 性 反 応 適 中 度 %	G/C が ん 発 見 率 %	
					D 異 常 な し	精 検 不 要	要 精 検		内 視 鏡	直 接 撮 影	併 用	そ の 他			内 視 鏡	直 接 撮 影	併 用	そ の 他	生 検 再 掲	胃 が ん G	胃がん 疑い	胃 ホリープ	胃 潰 瘍	十二 指腸 潰瘍	共 存 潰 瘍	そ の 他	異 常 な し	終 過 観 察			
							E 人 員	E/C 率 (%)																							検 査 項 目 内 訳
村 山	H29	341,321	165,061	40,699	24.7	15,540	22,163	2,996	7.4	2,992	0	1	3	2,563	85.5	2,524	1	8	30	239	60	6	232	67	23	0	2,251	365	602	2.00	0.15
	H30	341,749	163,978	39,713	24.2	16,889	20,146	2,678	7	2,669	0	2	7	2,256	84.2	2,245	1	0	10	223	53	6	239	84	11	1	1,860	308	583	1.98	0.13
	R元	341,489	167,976	38,700	23.0	15,433	20,808	2,459	6.4	2,443	0	0	4	2,022	82.2	1,999	1	0	22	166	49	13	354			1,598	306	530	1.99	0.13	
	R2	341,385	170,905	34,880	20.4	13,383	19,547	1,950	5.6	1,932	0	0	1	1,560	80.0	1,536	2	0	22	145	46	7	301			1,159	247	384	2.36	0.13	
	R3	340,694	169,849	36,304	21.4	13,886	20,554	1,864	5.1	1,851	0	0	2	1,543	82.8	1,517	1	1	24	177	45	6	303			1,203	179	408	2.41	0.12	
最 上	H29	51,647	29,697	7,179	24.2	4,955	1,523	701	9.8	673	28	0	0	606	86.4	596	5	1	4	32	7	0	59	10	8	0	255	296	126	1.00	0.10
	H30	51,109	29,045	6,770	23.3	3,976	2,216	578	8.5	544	32	0	2	473	81.8	472	0	1	0	32	5	2	45	11	1	1	209	220	81	0.87	0.07
	R元	50,324	28,668	6,306	22.0	3,601	2,137	568	9.0	567	0	0	1	498	87.7	497	1	0	0	22	11	3	63			277	171	234	1.94	0.17	
	R2	50,067	26,921	5,974	22.2	3,101	2,309	564	9.4	562	0	0	2	474	84.0	470	0	0	4	18	9	2	70			253	164	13	1.60	0.15	
	R3	49,295	26,275	5,855	22.3	3,095	2,276	484	8.3	417	66	0	1	396	81.8	390	0	0	6	15	4	2	47			226	133	4	0.83	0.07	
置 賜	H29	136,597	64,760	15,137	23.4	5,769	8,196	1,172	7.7	1,167	0	0	5	1,006	85.8	994	2	0	10	168	16	2	133	41	11	1	833	165	19	1.37	0.11
	H30	135,527	64,160	14,534	22.7	5,391	8,133	1,010	6.9	1,005	0	1	4	865	85.6	859	0	1	5	157	22	2	79	8	9	0	747	111	13	2.18	0.15
	R元	134,769	64,042	14,656	22.9	5,603	7,910	1,143	7.8	1,140	0	0	1	977	85.5	960	1	0	16	160	25	5	172			700	224	21	2.19	0.17	
	R2	134,846	67,038	13,528	20.2	5,109	7,507	912	6.7	911	0	0	0	770	84.4	768	0	1	1	105	24	7	131			563	141	9	2.63	0.18	
	R3	133,482	63,421	14,173	22.3	5,347	7,879	947	6.7	945	0	0	1	814	86.0	814	0	0	0	134	20	11	136			599	170	7	2.11	0.14	
庄 内	H29	186,766	85,813	23,981	27.9	10,985	11,255	1,741	7.3	1,734	0	0	7	1,503	86.3	1,441	3	0	59	327	43	11	175	42	9	0	1,058	195	361	2.47	0.18
	H30	185,470	89,808	22,502	25.1	9,335	11,600	1,567	7.0	1,567	0	0	0	1,336	85.3	1,268	0	1	67	270	38	5	157	48	9	0	958	164	325	2.43	0.17
	R元	184,896	88,247	21,094	23.9	8,977	10,690	1,427	6.8	1,415	0	0	12	1,193	83.6	1,116	6	0	71	237	33	6	254			836	159	511	2.31	0.16	
	R2	183,560	88,586	19,583	22.1	7,830	10,573	1,180	6.0	1,167	0	0	13	971	82.3	826	5	0	140	181	24	5	187			702	132	414	2.03	0.12	
	R3	182,638	86,298	19,918	23.1	8,351	10,297	1,270	6.4	1,250	1	0	18	1,019	80.2	909	1	0	109	181	34	9	201			751	123	419	2.68	0.17	
県 計	H29	716,331	345,331	86,996	25.2	37,249	43,137	6,610	7.6	6,566	28	1	15	5,678	85.9	5,555	11	9	103	766	126	19	599	160	51	1	4,397	1,021	1,108	1.91	0.14
	H30	713,855	346,991	83,519	24.1	35,591	42,095	5,833	7.0	5,785	32	3	13	4,930	84.5	4,844	1	3	82	682	118	15	520	151	30	2	3,774	803	1,002	2.02	0.14
	R元	711,478	348,933	80,756	23.1	33,614	41,545	5,597	6.9	5,565	0	0	18	4,690	83.8	4,572	9	0	109	585	118	27	843			3,411	860	1,296	2.11	0.15	
	R2	709,858	353,450	73,965	20.9	29,423	39,936	4,606	6.2	4,572	0	0	16	3,775	82.0	3,600	7	1	167	449	103	21	689			2,677	684	820	2.24	0.14	
	R3	706,109	345,843	76,250	22.0	30,679	41,006	4,565	6.0	4,463	67	0	22	3,772	82.6	3,630	2	1	139	507	103	28	687			2,779	605	838	2.26	0.14	

R元からX線と内視鏡を合算



胃がん確診者の推移（住民検診）

人

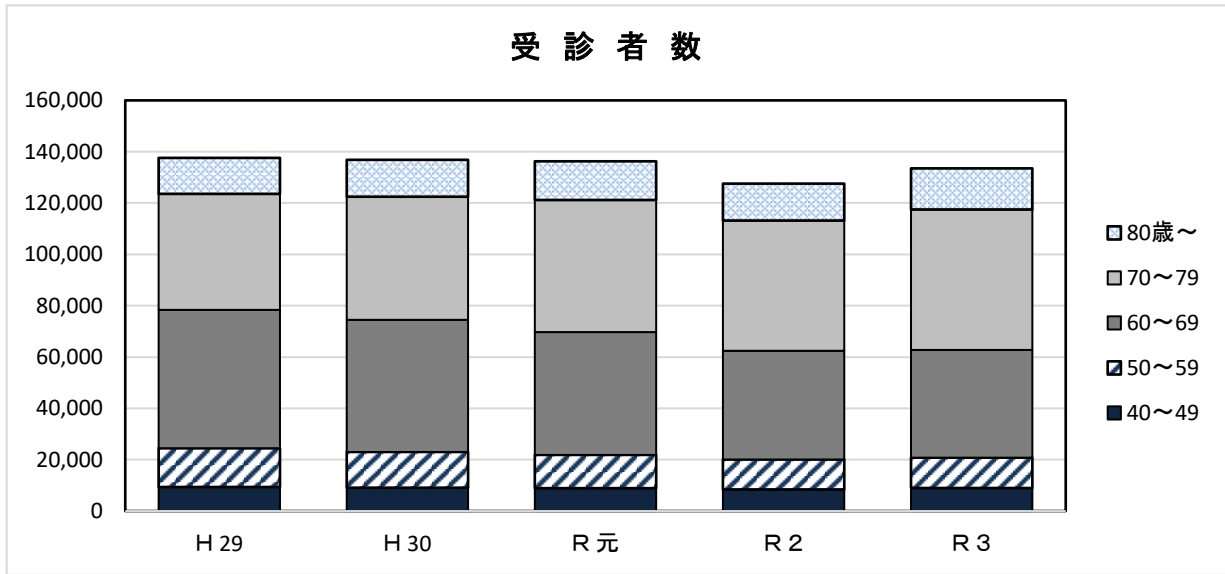
年度	H27	H28	前年比較 H28-H27	H29	前年比較 H29-H28	H30	前年比較 H30-H29	R元	前年比較 R元-H30	R2	前年比較 R2-R元	R3	前年比較 R3-R2
山形市	30	19	△ 11	12	△ 7	13	1	12	△ 1	19	7	12	△ 7
寒河江市	8	1	△ 7	7	6	2	△ 5	2	0	2	0	0	△ 2
上市市	5	3	△ 2	4	1	4	0	2	△ 2	5	3	5	0
村山市	2	4	2	6	2	5	△ 1	7	2	2	△ 5	1	△ 1
天童市	11	8	△ 3	5	△ 3	10	5	7	△ 3	5	△ 2	7	2
東根市	7	8	1	6	△ 2	5	△ 1	8	3	7	△ 1	3	△ 4
尾花沢市	7	3	△ 4	3	0	2	△ 1	1	△ 1	1	0	1	0
山辺町	1	1	0	1	0	0	△ 1	0	0	0	0	2	2
中山町	2	2	0	3	1	1	△ 2	1	0	1	0	2	1
河北町	4	0	△ 4	4	4	3	△ 1	0	△ 3	1	1	5	4
西川町	0	0	0	3	3	5	2	4	△ 1	0	△ 4	3	3
朝日町	3	1	△ 2	2	1	1	△ 1	2	1	0	△ 2	2	2
大江町	1	0	△ 1	2	2	2	0	2	0	2	0	1	△ 1
大石田町	1	1	0	2	1	0	△ 2	1	1	1	0	1	0
村山地域計	82	51	△ 31	60	9	53	△ 7	49	△ 4	46	△ 3	45	△ 1
新庄市	2	1	△ 1	1	0	1	0	4	3	4	0	3	△ 1
金山町	1	2	1	0	△ 2	0	0	0	0	1	1	0	△ 1
最上町	0	0	0	1	1	1	0	1	0	0	△ 1	0	0
舟形町	2	3	1	2	△ 1	0	△ 2	1	1	0	△ 1	0	0
真室川町	0	1	1	0	△ 1	0	0	1	1	2	1	0	△ 2
大蔵村	0	0	0	0	0	2	2	3	1	1	△ 2	1	0
鮭川村	1	0	△ 1	3	3	0	△ 3	0	0	0	0	0	0
戸沢村	1	0	△ 1	0	0	1	1	1	0	1	0	0	△ 1
最上地域計	7	7	0	7	0	5	△ 2	11	6	9	△ 2	4	△ 5
米沢市	7	11	4	8	△ 3	9	1	15	6	13	△ 2	8	△ 5
長井市	5	2	△ 3	1	△ 1	4	3	2	△ 2	2	0	3	1
南陽市	6	2	△ 4	2	0	2	0	4	2	2	△ 2	3	1
高畠町	4	2	△ 2	1	△ 1	1	0	1	0	2	1	2	0
川西町	2	3	1	2	△ 1	2	0	2	0	1	△ 1	1	0
小国町	1	1	0	0	△ 1	0	0	0	0	2	2	1	△ 1
白鷹町	5	2	△ 3	2	0	1	△ 1	1	0	2	1	1	△ 1
飯豊町	2	0	△ 2	0	0	3	3	0	△ 3	0	0	1	1
置賜地域計	32	23	△ 9	16	△ 7	22	6	25	3	24	△ 1	20	△ 4
鶴岡市	19	13	△ 6	17	4	17	0	11	△ 6	10	△ 1	16	6
酒田市	17	17	0	17	0	12	△ 5	13	1	4	△ 9	8	4
三川町	2	4	2	1	△ 3	1	0	0	△ 1	0	0	1	1
庄内町	3	5	2	6	1	5	△ 1	4	△ 1	7	3	7	0
遊佐町	6	1	△ 5	2	1	3	1	5	2	3	△ 2	2	△ 1
庄内地域計	47	40	△ 7	43	3	38	△ 5	33	△ 5	24	△ 9	34	10
山形県合計	168	121	△ 47	126	5	118	△ 8	118	0	103	△ 15	103	0

# 山形県大腸がん検診の推移（住民検診分）

資料 2

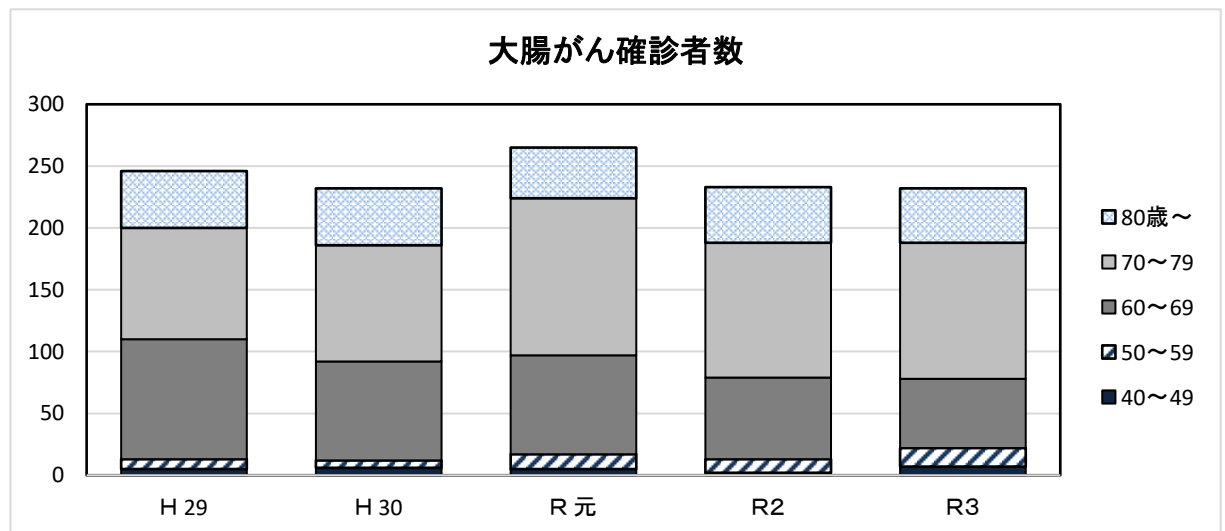
## ① 大腸がん検診受診者数及び受診率の推移

年度 年齢	40～49	50～59	60～69	70～79	80歳～	合計(人)	受診率(%)
H 29	9,362	15,119	53,897	45,181	14,028	137,587	38.3
H 30	9,086	13,930	51,481	47,965	14,379	136,841	38.5
R 元	8,900	12,964	47,859	51,452	15,080	136,255	38.3
R 2	8,417	11,668	42,352	50,738	14,391	127,566	35.4
R 3	8,970	11,832	41,960	54,725	16,015	133,502	37.8
R3年度構成割合(%)	6.7	8.9	31.4	41.0	12.0	100.0	



## ② 大腸がん検診者数の推移

年度 年齢	40～49	50～59	60～69	70～79	80歳～	合計(人)	がん発見率
H 29	5	8	97	90	46	246	0.18
H 30	6	6	80	94	46	232	0.17
R 元	5	12	80	127	41	265	0.19
R 2	2	11	66	109	45	233	0.18
R 3	7	15	56	110	44	232	0.17
R3年度構成割合(%)	3.0	6.5	24.1	47.4	19.0	100.0	



# 山形県大腸がん検診成績の推移 《 項目別 》 【住民検診分】

## 1 受診者数

人

年度 歳	40～44	45～49	50～54	55～59	60～64	65～69	70～74	75～79	80～	合計
H29	4,688	4,674	5,657	9,462	19,119	34,778	26,813	18,368	14,028	137,587
H30	4,488	4,598	5,376	8,554	17,890	33,591	28,661	19,304	14,379	136,841
R元	4,370	4,530	5,076	7,888	16,382	31,477	31,516	19,936	15,080	136,255
R2	4,026	4,391	4,795	6,873	14,625	27,727	33,100	17,638	14,391	127,566
R3	4,285	4,685	5,111	6,721	14,334	27,626	35,378	19,347	16,015	133,502

## 2 受診率

%

年度 歳	40～44	45～49	50～54	55～59	60～64	65～69	70～74	75～79	80～	合計
H29	23.5	26.6	31.8	40.2	47.8	58.3	55.6	38.0	16.7	38.3
H30	22.7	26.1	31.0	38.0	47.8	57.3	57.0	40.4	17.1	38.5
R元	22.1	25.4	29.5	36.2	45.1	55.0	59.9	41.1	17.8	38.3
R2	20.2	23.4	28.3	33.1	42.5	50.1	56.9	36.4	16.4	35.4
R3	23.5	26.2	30.4	35.4	43.6	52.6	58.0	41.5	18.2	37.8

## 3 要精検者数

人

年度 歳	40～44	45～49	50～54	55～59	60～64	65～69	70～74	75～79	80～	合計
H29	219	186	236	459	1,007	2,274	1,974	1,502	1,494	9,351
H30	180	194	214	380	937	1,962	1,934	1,570	1,539	8,910
R元	191	184	226	370	896	1,930	2,230	1,678	1,616	9,321
R2	191	203	237	315	725	1,623	2,304	1,397	1,519	8,514
R3	170	181	226	313	703	1,491	2,327	1,488	1,680	8,579

## 4 精検受診者数

人

年度 歳	40～44	45～49	50～54	55～59	60～64	65～69	70～74	75～79	80～	合計
H29	149	120	163	334	756	1,815	1,639	1,286	1,186	7,448
H30	127	127	147	258	696	1,565	1,571	1,334	1,215	7,040
R元	131	114	152	281	662	1,525	1,831	1,426	1,250	7,372
R2	127	129	131	233	543	1,226	1,809	1,150	1,146	6,494
R3	113	107	143	215	526	1,105	1,815	1,225	1,256	6,505

## 5 精検受診率

%

年度 歳	40～44	45～49	50～54	55～59	60～64	65～69	70～74	75～79	80～	合計
H29	68.0	64.5	69.1	72.8	75.1	79.8	83.0	85.6	79.4	79.6
H30	70.6	65.5	68.7	67.9	74.3	79.8	81.2	85.0	78.9	79.0
R元	68.6	62.0	67.3	75.9	73.9	79.0	82.1	85.0	77.4	79.1
R2	66.5	63.5	55.3	74.0	74.9	75.5	78.5	82.3	75.4	76.3
R3	66.5	59.1	63.3	68.7	74.8	74.1	78.0	82.3	74.8	75.8

## 6 大腸がん確診者数

人

年度 歳	40～44	45～49	50～54	55～59	60～64	65～69	70～74	75～79	80～	合計
H29	1	4	3	5	27	70	52	38	46	246
H30	3	3	1	5	24	56	52	42	46	232
R元	3	2	4	8	22	58	79	48	41	265
R2	2	0	5	6	21	45	70	39	45	233
R3	5	2	4	11	13	43	75	35	44	232

## 7 がん発見率

%

年度 歳	40～44	45～49	50～54	55～59	60～64	65～69	70～74	75～79	80～	合計
H29	0.02	0.09	0.05	0.05	0.14	0.20	0.19	0.21	0.33	0.18
H30	0.07	0.07	0.02	0.06	0.13	0.17	0.18	0.22	0.32	0.17
R元	0.07	0.04	0.08	0.10	0.13	0.18	0.25	0.24	0.27	0.19
R2	0.05	0.00	0.10	0.09	0.14	0.16	0.21	0.22	0.31	0.18
R3	0.12	0.04	0.08	0.16	0.09	0.16	0.21	0.18	0.27	0.17

<参考> 山形県における結腸及び直腸S状結腸移行部の悪性新生物による死亡者数(人口動態統計)人

暦年	～44	45～49	50～54	55～59	60～64	65～69	70～74	75～79	80～	合計
H29	4	5	10	9	27	42	38	70	308	513
H30	4	5	9	20	25	55	53	65	289	525
R元	5	2	12	18	29	46	54	53	328	547
R2	5	3	5	13	28	39	62	62	309	526
R3	5	5	6	16	18	42	57	53	307	509

<参考> 山形県大腸がん罹患数(全国がん登録)

上皮内がん含む

暦年	～44	45～49	50～54	55～59	60～64	65～69	70～74	75～79	80～	合計
H29	37	42	62	99	195	304	260	298	608	1,905
H30	47	45	58	107	176	302	248	271	637	1,891
R元	46	39	59	119	176	290	301	246	588	1,864

## 令和3年度 大腸がん検診成績表

< 40歳以上 男女計 >

【住民検診 県計 市町村別】

区分	A 人口 3.4.1 現在	B 対象者数	C 検診受診者数	C/B 同左率 %	D 材料不適人員	E 便潜血陰性人員	F 要精検人員	F/C 同要精検率 %	G 精密検査受診者数	G/F 同左精検受診率 %	精検項目内訳				精検結果 (発見疾病延べ数)						大腸がん (確診)			
											内視鏡	注腸 xP	内視鏡 注腸XP 併用	その他	直腸 がん 確診 ①	S状結 腸がん 確診 ②	結腸 がん 確診 ③	大腸 がん 疑い	大腸 ポリ ープ	その他 の大腸 疾患	異常 なし	H ①②③ の計	H/F 陽性反 応適中 度 %	H/C がん 発見率 %
山形市	152,274	73,584	20,519	27.9	0	19,297	1,222	6.0	990	81.0	977	1	4	8	20	9	16	0	587	65	305	45	3.68	0.22
寒河江市	25,724	13,920	5,229	37.6	0	4,899	330	6.3	266	80.6	238	0	14	14	2	2	2	1	152	22	88	6	1.82	0.11
上山市	20,854	11,936	3,780	31.7	0	3,549	231	6.1	163	70.6	160	1	0	2	1	1	3	0	108	14	36	5	2.16	0.13
村山市	16,178	7,142	3,721	52.1	0	3,512	209	5.6	158	75.6	110	0	2	46	1	2	3	1	104	17	33	6	2.87	0.16
天童市	38,406	18,414	8,463	46.0	0	7,873	590	7.0	445	75.4	429	0	3	13	2	2	8	0	264	26	148	12	2.03	0.14
東根市	28,448	14,033	5,821	41.5	0	5,493	328	5.6	250	76.2	235	0	4	11	0	1	6	1	137	22	90	7	2.13	0.12
尾花沢市	10,905	6,620	2,730	41.2	0	2,570	160	5.9	121	75.6	117	0	3	1	1	1	4	2	76	4	33	6	3.75	0.22
山辺町	9,332	4,947	1,623	32.8	0	1,547	76	4.7	56	73.7	56	0	0	0	2	1	0	0	35	2	17	3	3.95	0.18
中山町	7,494	2,784	1,833	65.8	0	1,690	143	7.8	110	76.9	59	0	49	2	3	2	3	0	64	19	27	8	5.59	0.44
河北町	12,276	5,636	2,732	48.5	0	2,538	194	7.1	150	77.3	124	0	5	21	1	0	1	0	106	11	33	2	1.03	0.07
西川町	3,745	2,968	1,099	37.0	0	1,010	89	8.1	55	61.8	48	0	0	7	1	1	2	0	15	16	20	4	4.49	0.36
朝日町	4,781	2,792	1,375	49.2	0	1,220	155	11.3	120	77.4	110	0	3	7	0	2	1	0	71	10	38	3	1.94	0.22
大江町	5,473	3,879	1,232	31.8	0	1,143	89	7.2	68	76.4	63	0	3	2	0	0	0	0	33	8	28	0	0.00	0.00
大石田町	4,804	2,579	1,276	49.5	0	1,213	63	4.9	51	81.0	50	0	0	1	0	1	1	0	35	5	10	2	3.17	0.16
村山地域計	340,694	171,234	61,433	35.9	0	57,554	3,879	6.3	3,003	77.4	2,776	2	90	135	34	25	50	5	1,787	241	906	109	2.81	0.18
新庄市	22,819	12,117	3,956	32.6	0	3,695	261	6.6	210	80.5	174	0	5	31	3	7	4	1	112	13	74	14	5.36	0.35
金山町	3,549	1,933	867	44.9	0	803	64	7.4	46	71.9	38	0	1	7	0	1	0	1	24	3	17	1	1.56	0.12
最上町	5,890	2,851	1,282	45.0	0	1,181	101	7.9	81	80.2	76	0	1	4	0	0	0	0	33	6	42	0	0.00	0.00
舟形町	3,517	1,576	883	56.0	0	799	84	9.5	58	69.0	49	0	0	9	0	0	1	0	28	3	26	1	1.19	0.11
真室川町	5,284	2,659	1,096	41.2	0	1,006	90	8.2	67	74.4	65	0	0	2	0	1	1	1	40	10	17	2	2.22	0.18
大蔵村	2,168	1,066	653	61.3	0	603	50	7.7	41	82.0	41	0	0	0	2	1	2	0	26	2	9	5	10.00	0.77
鮭川村	2,918	2,430	723	29.8	0	679	44	6.1	31	70.5	24	1	0	6	0	0	0	0	13	4	14	0	0.00	0.00
戸沢村	3,150	2,036	732	36.0	0	690	42	5.7	28	66.7	27	0	0	1	0	0	1	0	14	0	14	1	2.38	0.14
最上地域計	49,295	26,668	10,192	38.2	0	9,456	736	7.2	562	76.4	494	1	7	60	5	10	9	3	290	41	213	24	3.26	0.24
米沢市	51,408	25,373	6,819	26.9	0	6,374	445	6.5	360	80.9	356	0	0	4	11	4	4	0	222	30	97	19	4.27	0.28
長井市	17,716	8,536	3,127	36.6	0	2,947	180	5.8	146	81.1	144	0	1	1	1	2	2	1	89	15	40	5	2.78	0.16
南陽市	20,426	10,099	3,637	36.0	0	3,416	221	6.1	170	76.9	169	0	0	1	2	1	2	5	106	17	44	5	2.26	0.14
高畠町	14,955	4,800	3,288	68.5	0	3,128	160	4.9	121	75.6	119	0	0	2	1	0	1	0	64	17	38	2	1.25	0.06
川西町	10,196	5,902	1,993	33.8	0	1,886	107	5.4	77	72.0	75	0	2	0	2	1	0	0	47	11	21	3	2.80	0.15
小国町	4,982	2,722	687	25.2	0	642	45	6.6	28	62.2	27	0	0	1	0	0	0	0	18	4	6	0	0.00	0.00
白鷹町	9,188	5,484	2,213	40.4	0	2,089	124	5.6	93	75.0	93	0	0	0	1	0	2	1	49	46	4	3	2.42	0.14
飯豊町	4,611	2,597	990	38.1	0	935	55	5.6	41	74.5	41	0	0	0	1	0	0	0	26	4	10	1	1.82	0.10
置賜地域計	133,482	65,513	22,754	34.7	0	21,417	1,337	5.9	1,036	77.5	1,024	0	3	9	19	8	11	7	621	144	260	38	2.84	0.17
鶴岡市	84,826	48,632	18,411	37.9	0	17,171	1,240	6.7	825	66.5	736	0	1	88	12	7	12	3	398	164	229	31	2.50	0.17
酒田市	69,111	27,099	12,907	47.6	0	12,061	846	6.6	654	77.3	621	2	3	28	3	5	4	5	379	50	208	12	1.42	0.09
三川町	4,680	2,503	1,341	53.6	2	1,262	77	5.7	65	84.4	63	0	0	2	1	2	2	2	31	5	22	5	6.49	0.37
庄内町	14,140	7,082	3,832	54.1	0	3,526	306	8.0	235	76.8	234	0	0	1	5	0	4	1	122	29	74	9	2.94	0.23
遊佐町	9,881	4,290	2,632	61.4	0	2,474	158	6.0	125	79.1	123	1	0	1	3	0	1	4	72	11	36	4	2.53	0.15
庄内地域計	182,638	89,606	39,123	43.7	2	36,494	2,627	6.7	1,904	72.5	1,777	3	4	120	24	14	23	15	1,002	259	569	61	2.32	0.16
山形県合計	706,109	353,021	133,502	37.8	2	124,921	8,579	6.4	6,505	75.8	6,071	6	104	324	82	57	93	30	3,700	685	1,948	232	2.70	0.17



# 令和2年度 大腸がん検診成績表

< 40歳以上 男女計 >

【住民検診 県計 市町村別】

区分	A 人口 2.4.1 現在	B 対象 数	C 検診受 診者数	C/B 同左 率 %	D 材料 不適 人員	E 便潜血 陰性 人員	F 要精検 人員	F/C 同要 精検 率 %	G 精密検 査受診 者数	G/F 同左 精検 受診率 %	精検項目内訳				精検結果						大腸がん			
											(発見疾病延べ数)				異常 なし	大腸がん (確診)								
											内視鏡	注腸 XP	内視鏡 注腸XP 併用	その他		直腸 がん 確診 ①	S状結 腸がん 確診 ②	結腸 がん 確診 ③	大腸 がん 疑い	大腸 ポリ ープ	その他 の大腸 疾患	H ①②③ の計	H/F 陽性反 応適中 度 %	H/C がん 発見率 %
山形市	152,640	73,504	18,671	25.4	0	17,540	1,131	6.1	909	80.4	893	0	6	10	13	7	15	0	505	91	309	35	3.09	0.19
寒河江市	25,776	13,801	5,010	36.3	0	4,758	252	5.0	205	81.3	171	0	20	14	2	1	2	1	109	19	77	5	1.98	0.10
上山市	20,972	11,410	3,409	29.9	0	3,200	209	6.1	162	77.5	161	0	1	0	1	0	2	1	103	19	43	3	1.44	0.09
村山市	16,373	7,315	3,652	49.9	0	3,448	204	5.6	168	82.4	149	0	5	14	0	1	3	0	90	32	45	4	1.96	0.11
天童市	38,156	19,547	8,030	41.1	0	7,458	572	7.1	417	72.9	406	1	0	10	4	3	7	3	233	19	163	14	2.45	0.17
東根市	27,947	14,608	5,598	38.3	0	5,261	337	6.0	269	79.8	252	0	6	11	6	3	5	1	142	22	96	14	4.15	0.25
尾花沢市	11,097	6,776	2,760	40.7	0	2,597	163	5.9	119	73.0	113	0	4	2	2	2	8	0	77	6	26	12	7.36	0.43
山辺町	9,344	4,594	1,574	34.3	0	1,482	92	5.8	68	73.9	65	0	3	0	0	0	3	0	38	5	23	3	3.26	0.19
中山町	7,534	2,797	1,781	63.7	0	1,667	114	6.4	82	71.9	49	0	32	1	0	0	3	0	53	8	22	3	2.63	0.17
河北町	12,383	5,949	2,691	45.2	0	2,521	170	6.3	133	78.2	109	2	5	17	0	1	1	0	77	17	42	2	1.18	0.07
西川町	3,840	2,880	802	27.8	0	753	49	6.1	35	71.4	32	0	0	3	0	0	0	0	9	13	13	0	0.00	0.00
朝日町	4,863	2,799	1,321	47.2	0	1,186	135	10.2	108	80.0	98	0	2	8	1	1	1	3	71	10	24	3	2.22	0.23
大江町	5,552	3,705	1,176	31.7	0	1,119	57	4.8	38	66.7	33	0	4	1	0	1	1	0	21	4	13	2	3.51	0.17
大石田町	4,908	2,574	1,260	49.0	0	1,187	73	5.8	58	79.5	41	0	0	17	0	2	0	0	37	4	16	2	2.74	0.16
村山地域計	341,385	172,259	57,735	33.5	0	54,177	3,558	6.2	2,771	77.9	2,572	3	88	108	29	22	51	9	1,565	269	912	102	2.87	0.18
新庄市	23,009	12,222	3,993	32.7	0	3,691	302	7.6	249	82.5	222	0	5	22	5	4	4	2	120	14	107	13	4.30	0.33
金山町	3,655	1,968	856	43.5	0	781	75	8.8	60	80.0	50	0	0	10	2	0	0	0	30	4	24	2	2.67	0.23
最上町	5,957	3,297	1,269	38.5	0	1,137	132	10.4	76	57.6	74	0	0	2	0	0	1	0	41	8	26	1	0.76	0.08
舟形町	3,662	2,507	921	36.7	0	860	61	6.6	40	65.6	36	0	0	4	0	1	1	0	19	6	15	2	3.28	0.22
真室川町	5,381	2,753	1,105	40.1	0	1,001	104	9.4	78	75.0	76	1	0	1	0	2	2	1	47	10	20	4	3.85	0.36
大蔵村	2,196	1,476	690	46.7	0	655	35	5.1	29	82.9	25	0	0	4	2	0	0	0	18	1	8	2	5.71	0.29
鮭川村	2,983	1,736	688	39.6	0	644	44	6.4	36	81.8	34	0	0	2	1	1	0	0	22	2	10	2	4.55	0.29
戸沢村	3,224	1,951	717	36.8	0	674	43	6.0	28	65.1	27	0	1	0	0	0	0	0	15	1	12	0	0.00	0.00
最上地域計	50,067	27,910	10,239	36.7	0	9,443	796	7.8	596	74.9	544	1	6	45	10	8	8	3	312	46	222	26	3.27	0.25
米沢市	51,536	25,392	6,129	24.1	0	5,709	420	6.9	331	78.8	328	0	0	3	1	4	10	1	163	32	127	15	3.57	0.24
長井市	18,211	9,242	3,035	32.8	0	2,833	202	6.7	178	88.1	175	0	3	0	2	0	3	1	84	31	66	5	2.48	0.16
南陽市	20,527	10,478	3,518	33.6	0	3,282	236	6.7	183	77.5	181	2	0	0	2	0	1	1	123	20	43	3	1.27	0.09
高畠町	15,038	6,546	3,021	46.2	0	2,870	151	5.0	117	77.5	116	0	0	1	1	2	1	0	76	7	30	4	2.65	0.13
川西町	10,318	5,909	2,022	34.2	0	1,884	138	6.8	110	79.7	110	0	0	0	1	1	4	3	67	7	29	6	4.35	0.30
小国町	5,276	2,904	720	24.8	0	654	66	9.2	47	71.2	47	0	0	0	0	0	1	0	35	6	7	1	1.52	0.14
白鷹町	9,281	5,510	2,173	39.4	0	2,045	128	5.9	102	79.7	102	0	0	0	1	1	1	0	79	59	11	3	2.34	0.14
飯豊町	4,659	2,654	1,002	37.8	0	945	57	5.7	42	73.7	40	0	0	2	0	0	0	0	26	6	12	0	0.00	0.00
置賜地域計	134,846	68,635	21,620	31.5	0	20,222	1,398	6.5	1,110	79.4	1,099	2	3	6	8	8	21	6	653	168	325	37	2.65	0.17
鶴岡市	85,179	50,773	17,829	35.1	0	16,493	1,336	7.5	890	66.6	824	0	4	62	6	5	19	1	437	139	283	30	2.25	0.17
酒田市	69,431	27,035	12,478	46.2	0	11,642	836	6.7	662	79.2	616	4	1	41	1	10	9	3	361	42	236	20	2.39	0.16
三川町	4,674	2,542	1,278	50.3	0	1,182	96	7.5	75	78.1	71	2	0	2	1	2	2	0	37	14	27	5	5.21	0.39
庄内町	14,291	7,362	3,824	51.9	0	3,500	324	8.5	244	75.3	242	0	1	1	1	5	2	2	144	20	70	8	2.47	0.21
遊佐町	9,985	4,208	2,563	60.9	0	2,393	170	6.6	146	85.9	139	2	0	5	0	0	5	0	92	5	47	5	2.94	0.20
庄内地域計	183,560	91,920	37,972	41.3	0	35,210	2,762	7.3	2,017	73.0	1,892	8	6	111	9	22	37	6	1,071	220	663	68	2.46	0.18
山形県合計	709,858	360,724	127,566	35.4	0	119,052	8,514	6.7	6,494	76.3	6,107	14	103	270	56	60	117	24	3,601	703	2,122	233	2.74	0.18

令和3年度 大腸がん検診成績表

【住民検診 県計 年齢区分別】

区分	A 人口 3.4.1 現在	B 対象 者数	C 検診受 診者数	C/B 同左 率 (%)	D 材料 不適 人員	E 便潜血 陰性 人員	F 要精検 人員	F/C 同要 精検 率	G 精密検 査受診 者数	G/F 同左 精検 受診率	精検項目内訳				精検結果										
											内視鏡	注腸 xp	内視鏡 注腸XP 併用	その他	(発見疾病延べ数)							大腸がん (確認)			
															直腸 がん 確認 ①	S状結 腸がん 確認 ②	結腸 がん 確認 ③	大腸 がん 疑い	大腸 ポリ ープ	その他 の大腸 疾患	異常 なし	H ①②③ の計	H/F 陽性 反応 適中度	H/C がん 発見率	
男	40歳未満	183,795	...	428	...	0	408	20	4.7	14	70.0	13	0	0	1	0	0	0	0	2	3	9	0	0.00	0.00
	40～44歳	33,750	8,367	1,752	20.9	0	1,692	60	3.4	38	63.3	37	0	0	1	1	1	0	0	12	8	16	2	3.33	0.11
	45～49歳	35,522	8,014	1,820	22.7	1	1,750	69	3.8	42	60.9	41	0	0	1	0	0	1	0	25	5	11	1	1.45	0.05
	50～54歳	32,784	7,277	1,867	25.7	0	1,769	98	5.2	54	55.1	51	0	1	2	1	0	0	0	29	8	18	1	1.02	0.05
	55～59歳	33,139	7,792	2,293	29.4	0	2,148	145	6.3	87	60.0	81	0	2	4	3	2	1	0	52	8	22	6	4.14	0.26
	60～64歳	36,831	13,209	4,806	36.4	1	4,491	314	6.5	207	65.9	200	0	1	6	2	3	2	1	126	17	61	7	2.23	0.15
	65～69歳	40,934	23,485	11,319	48.2	0	10,497	822	7.3	570	69.3	545	0	7	18	8	9	7	3	378	51	127	24	2.92	0.21
	70～74歳	44,341	28,770	16,514	57.4	0	15,119	1,395	8.4	1,030	73.8	971	3	13	43	23	7	17	7	668	96	228	47	3.37	0.28
	75～79歳	26,789	20,769	9,306	44.8	0	8,412	894	9.6	725	81.1	673	1	12	39	10	7	8	3	487	83	145	25	2.80	0.27
	80歳以上	45,567	31,871	7,995	25.1	0	7,015	980	12.3	738	75.3	683	0	17	38	4	10	12	3	506	79	134	26	2.65	0.33
	小計(40歳以上)	329,657	149,554	57,672	38.6	2	52,893	4,777	8.3	3,491	73.1	3,282	4	53	152	52	39	48	17	2,283	355	762	139	2.91	0.24
男性計	513,452	...	58,100	...	2	53,301	4,797	8.3	3,505	73.1	3,295	4	53	153	52	39	48	17	2,285	358	771	139	2.90	0.24	
女	40歳未満	171,792	...	569	...	0	545	24	4.2	16	66.7	15	0	0	1	0	0	0	0	2	14	0	0.00	0.00	
	40～44歳	31,759	9,886	2,533	25.6	0	2,423	110	4.3	75	68.2	70	0	0	5	1	2	0	0	15	12	45	3	2.73	0.12
	45～49歳	34,604	9,859	2,865	29.1	0	2,753	112	3.9	65	58.0	57	0	2	6	0	0	1	0	21	7	36	1	0.89	0.03
	50～54歳	32,480	9,557	3,244	33.9	0	3,116	128	3.9	89	69.5	83	0	0	6	1	0	2	1	27	8	50	3	2.34	0.09
	55～59歳	33,638	11,213	4,428	39.5	0	4,260	168	3.8	128	76.2	120	0	2	6	3	1	1	0	47	14	63	5	2.98	0.11
	60～64歳	37,903	19,630	9,528	48.5	0	9,139	389	4.1	319	82.0	294	0	3	22	2	2	2	2	143	36	134	6	1.54	0.06
	65～69歳	42,204	29,023	16,307	56.2	0	15,638	669	4.1	535	80.0	504	0	11	20	4	4	11	2	245	56	217	19	2.84	0.12
	70～74歳	45,389	32,257	18,864	58.5	0	17,932	932	4.9	785	84.2	737	1	16	31	8	6	14	6	379	84	295	28	3.00	0.15
	75～79歳	32,100	25,906	10,041	38.8	0	9,447	594	5.9	500	84.2	465	1	9	25	5	0	5	1	259	54	181	10	1.68	0.10
	80歳以上	86,375	56,136	8,020	14.3	0	7,320	700	8.7	518	74.0	459	0	8	51	6	3	9	1	281	59	165	18	2.57	0.22
	小計(40歳以上)	376,452	203,467	75,830	37.3	0	72,028	3,802	5.0	3,014	79.3	2,789	2	51	172	30	18	45	13	1,417	330	1,186	93	2.45	0.12
女性計	548,244	...	76,399	...	0	72,573	3,826	5.0	3,030	79.2	2,804	2	51	173	30	18	45	13	1,417	332	1,200	93	2.43	0.12	
男女計	40歳未満	355,587	...	997	...	0	953	44	4.4	30	68.2	28	0	0	2	0	0	0	2	5	23	0	0.00	0.00	
	40歳以上	706,109	353,021	133,502	37.8	2	124,921	8,579	6.4	6,505	75.8	6,071	6	104	324	82	57	93	30	3,700	685	1,948	232	2.70	0.17
合計	1,061,696	...	134,499	...	2	125,874	8,623	6.4	6,535	75.8	6,099	6	104	326	82	57	93	30	3,702	690	1,971	232	2.69	0.17	

令和2年度 大腸がん検診成績表

【住民検診 県計 年齢区分別】

区分	A 人口 2.4.1 現在	B 対象 者数	C 検診受 診者数	C/B 同左 率 (%)	D 材料 不適 人員	E 便潜血 陰性 人員	F 要精検 人員	F/C 同要 精検 率	G 精密検 査受診 者数	G/F 同左 精検 受診率	精検項目内訳				精検結果										
											内視鏡	注腸 xp	内視鏡 注腸XP 併用	その他	(発見疾病延べ数)								大腸がん (確認)		
															直腸 がん 確認 ①	S状結 腸がん 確認 ②	結腸 がん 確認 ③	大腸 がん 疑い	大腸 ポリ ープ	その他 の大腸 疾患	異常 なし	H ①②③ の計	H/F 陽性 反応 適中度	H/C がん 発見率	
男	40歳未満	168,666	...	426	...	0	410	16	3.8	10	62.5	10	0	0	0	0	0	0	0	3	1	6	0	0.00	0.00
	40～44歳	34,514	9,074	1,611	17.8	0	1,535	76	4.7	46	60.5	43	0	0	3	0	0	0	0	15	7	24	0	0.00	0.00
	45～49歳	35,313	8,430	1,689	20.0	0	1,614	75	4.4	45	60.0	40	0	0	5	0	0	0	0	15	10	21	0	0.00	0.00
	50～54歳	32,204	7,195	1,678	23.3	0	1,573	105	6.3	49	46.7	44	1	0	4	2	1	2	0	22	11	13	5	4.76	0.30
	55～59歳	34,341	8,343	2,272	27.2	0	2,134	138	6.1	94	68.1	91	1	1	1	0	1	1	0	59	8	28	2	1.45	0.09
	60～64歳	37,960	14,030	4,929	35.1	0	4,611	318	6.5	213	67.0	198	0	3	12	8	2	3	0	143	17	44	13	4.09	0.26
	65～69歳	43,262	25,064	11,595	46.3	0	10,710	885	7.6	625	70.6	588	0	12	25	6	12	11	0	402	71	148	29	3.28	0.25
	70～74歳	40,346	27,472	15,628	56.9	0	14,247	1,381	8.8	1,038	75.2	978	1	22	37	14	9	22	3	689	121	221	45	3.26	0.29
	75～79歳	27,808	21,322	8,448	39.6	0	7,674	774	9.2	620	80.1	589	2	10	19	3	10	16	1	384	58	166	29	3.75	0.34
	80歳以上	44,970	31,396	7,231	23.0	0	6,341	890	12.3	672	75.5	622	0	17	33	4	8	17	4	414	85	162	29	3.26	0.40
	小計(40歳以上)	330,718	152,325	55,081	36.2	0	50,439	4,642	8.4	3,402	73.3	3,193	5	65	139	37	43	72	8	2,143	388	827	152	3.27	0.28
男性計	499,384	...	55,507	...	0	50,849	4,658	8.4	3,412	73.3	3,203	5	65	139	37	43	72	8	2,146	389	833	152	3.26	0.27	
女	40歳未満	158,287	...	558	...	0	532	26	4.7	19	73.1	18	0	0	1	0	0	0	0	2	1	16	0	0.00	0.00
	40～44歳	32,500	10,837	2,415	22.3	0	2,300	115	4.8	81	70.4	78	0	2	1	1	1	0	0	10	6	63	2	1.74	0.08
	45～49歳	34,556	10,296	2,702	26.2	0	2,574	128	4.7	84	65.6	78	0	0	6	0	0	0	0	21	12	52	0	0.00	0.00
	50～54歳	32,407	9,752	3,117	32.0	0	2,985	132	4.2	82	62.1	81	1	0	0	0	0	0	2	29	9	44	0	0.00	0.00
	55～59歳	35,147	12,414	4,601	37.1	0	4,424	177	3.8	139	78.5	135	0	0	4	1	2	1	1	54	12	70	4	2.26	0.09
	60～64歳	38,793	20,364	9,696	47.6	0	9,289	407	4.2	330	81.1	313	0	8	9	1	1	6	0	148	33	152	8	1.97	0.08
	65～69歳	44,251	30,236	16,132	53.4	0	15,394	738	4.6	601	81.4	575	2	8	16	3	5	8	4	278	60	258	16	2.17	0.10
	70～74歳	41,339	30,713	17,472	56.9	0	16,549	923	5.3	771	83.5	733	2	9	27	8	3	14	4	393	68	291	25	2.71	0.14
	75～79歳	33,910	27,169	9,190	33.8	0	8,567	623	6.8	530	85.1	492	0	7	31	2	2	6	2	290	57	187	10	1.61	0.11
	80歳以上	86,237	56,616	7,160	12.6	0	6,531	629	8.8	474	75.4	429	4	4	37	3	3	10	3	235	58	178	16	2.54	0.22
	小計(40歳以上)	379,140	208,399	72,485	34.8	0	68,613	3,872	5.3	3,092	79.9	2,914	9	38	131	19	17	45	16	1,458	315	1,295	81	2.09	0.11
女性計	537,427	...	73,043	...	0	69,145	3,898	5.3	3,111	79.8	2,932	9	38	132	19	17	45	16	1,460	316	1,311	81	2.08	0.11	
男女計	40歳未満	326,953	...	984	...	0	942	42	4.3	29	69.0	28	0	0	1	0	0	0	5	2	22	0	0.00	0.00	
	40歳以上	709,858	360,724	127,566	35.4	0	119,052	8,514	6.7	6,494	76.3	6,107	14	103	270	56	60	117	24	3,601	703	2,122	233	2.74	0.18
合計	1,036,811	...	128,550	...	0	119,994	8,556	6.7	6,523	76.2	6,135	14	103	271	56	60	117	24	3,606	705	2,144	233	2.72	0.18	

## 大腸がん検診 精密検査項目「その他」の内訳について

		受精密検査者数	精密検査 検査内容										
			内視鏡	注腸x p	内視鏡・注腸XP併用	その他							その他計
						大腸CT	その他内視鏡	超音波検査	便潜血	※その他	(記載なし)	不明	
R3	人数	6,505	6,071	6	104	133	57	0	21	52	61	324	
	割合	100.0%	93.3%	0.1%	1.6%	2.0%	0.9%	0.0%	0.3%	0.8%	0.9%	5.0%	
	「その他」内の割合	100.0%	-	-	-	41.0%	17.6%	0.0%	6.5%	16.0%	18.8%	100.0%	
	地区内訳	村山地域計	3,003	2,776	2	90	65	46	0	9	14	1	135
		最上地域計	562	494	1	7	54	0	0	1	5	0	60
		置賜地域計	1,036	1,024	0	3	7	0	0	0	2	0	9
庄内地域計		1,904	1,777	3	4	7	11	0	11	31	60	120	
R2	人数	6,494	6,107	14	103	118	34	0	9	81	28	270	
	割合	100.0%	94.0%	0.2%	1.6%	1.8%	0.5%	0.0%	0.1%	1.2%	0.4%	4.2%	
	「その他」内の割合	100.0%	-	-	-	43.7%	12.6%	0.0%	3.3%	30.0%	10.4%	100.0%	
	地区内訳	村山地域計	2,771	2,572	3	88	58	21	0	7	18	4	108
		最上地域計	596	544	1	6	40	2	0	2	1	0	45
		置賜地域計	1,110	1,099	2	3	6	0	0	0	0	0	6
庄内地域計		2,017	1,892	8	6	14	11	0	0	62	24	111	
R元	人数	7,372	6,853	60	94	103	23	0	35	129	75	365	
	割合	100.0%	93.0%	0.8%	1.3%	1.4%	0.3%	0.0%	0.5%	1.7%	1.0%	5.0%	
	「その他」内の割合	100.0%	-	-	-	28.2%	6.3%	0.0%	9.6%	35.3%	20.5%	100.0%	
	地区内訳	村山地域計	3,154	2,969	3	80	50	12	0	9	8	23	102
		最上地域計	685	621	1	1	28	0	0	15	19	0	62
		置賜地域計	1,264	1,159	50	11	16	11	0	3	6	8	44
庄内地域計		2,269	2,104	6	2	9	0	0	8	96	44	157	

- 精密検査項目「その他」の内容として、大腸CTが多い。
- 「その他内視鏡」には、ポリペクトミー、直腸内視鏡、S状結腸内視鏡を含む。
- 「便潜血検査」再検査の理由としては、高齢のためとした医師の判断によるものなど。
- 「※その他」は、高齢のため精査なし、経過観察などが該当。

令和3年度大腸がん健診成績表

【職域検診・検診機関別】 + 【住民検診】

<40歳以上>

区分	A 人口 3.4.1 現在	C 検診受 診者数	C/B 同左 率 (%)	D 材料 不適 人員	E 便潜血 陰性 人員	F 要精検 人員	F/C 同要 精検 率	G 精密検 査受診 者数	G/F 同左 精検 受診 率	精検項目内訳				精 検 結 果 (発見疾病延べ数)							大腸がん (確診)			
										内 視 鏡	注腸 xp	内視鏡 注腸XP 併用	そ の 他	直腸 がん 確診 ①	S状結 腸がん 確診 ②	結腸 がん 確診 ③	大腸 がん 疑い	大腸 ポリ ープ	その他 の大腸 疾患	異常 なし	H ①②③ の計	H/F 陽性 反応 適中度	H/C がん 発見率	
																								28
男	やまがた健康推進機構	...	30,247	...	0	28,588	1,659	5.5	1,180	71.1	1,140	1	5	34	4	15	9	6	691	120	359	28	1.69	0.09
	寒河江市西村山郡医師会 総合健診センター	...	4,875	...	0	4,582	293	6.0	214	73.0	198	0	8	8	2	0	4	0	127	18	66	6	2.05	0.12
	山形市医師会健診センター	...	13,439	...	0	12,726	713	5.3	447	62.7	437	0	9	1	7	3	5	0	243	33	156	15	2.10	0.11
	鶴岡地区医師会 荘内地区健康管理センター	...	9,137	...	0	8,599	538	5.9	310	57.6	305	0	1	4	2	7	9	0	173	24	96	18	3.35	0.20
	全日本労働福祉協会	...	22,015	...	0	20,708	1,307	5.9	725	55.5	718	0	0	7	4	6	7	0	417	51	240	17	1.30	0.08
	日本健康管理協会 山形健康管理センター	...	16,483	...	0	15,770	713	4.3	283	39.7	271	0	1	11	7	1	0	0	148	42	85	8	1.12	0.05
	計	...	74,044	...	0	70,116	3,928	5.3	2,245	57.2	2,187	0	22	36	23	18	26	0	1,274	193	721	67	1.71	0.09
女	やまがた健康推進機構	...	23,854	...	0	22,992	862	3.6	646	74.9	613	1	4	28	4	1	11	3	235	65	331	16	1.86	0.07
	寒河江市西村山郡医師会 総合健診センター	...	4,311	...	0	4,106	205	4.8	147	71.7	135	0	4	8	0	0	1	0	50	12	84	1	0.49	0.02
	山形市医師会健診センター	...	11,276	...	0	10,928	348	3.1	243	69.8	239	0	1	3	3	1	3	0	79	20	137	7	2.01	0.06
	鶴岡地区医師会 荘内地区健康管理センター	...	8,626	...	0	8,283	343	4.0	225	65.6	223	0	0	2	3	1	1	0	76	13	132	5	1.46	0.06
	全日本労働福祉協会	...	9,785	...	0	9,374	411	4.2	272	66.2	265	0	0	7	1	5	1	0	100	19	146	7	1.70	0.07
	日本健康管理協会 山形健康管理センター	...	11,686	...	0	11,344	342	2.9	202	59.1	189	0	3	10	2	0	1	1	70	24	104	3	0.88	0.03
	計	...	51,083	...	0	49,244	1,839	3.6	1,244	67.6	1,203	0	11	30	10	8	10	1	416	105	696	28	1.52	0.05
男 女 計	やまがた健康推進機構	...	54,101	...	0	51,580	2,521	4.7	1,826	72.4	1,753	2	9	62	8	16	20	9	926	185	690	44	1.75	0.08
	寒河江市西村山郡医師会 総合健診センター	...	9,186	...	0	8,688	498	5.4	361	72.5	333	0	12	16	2	0	5	0	177	30	150	7	1.41	0.08
	山形市医師会健診センター	...	24,715	...	0	23,654	1,061	4.3	690	65.0	676	0	10	4	10	4	8	0	322	53	293	22	2.07	0.09
	鶴岡地区医師会 荘内地区健康管理センター	...	17,763	...	0	16,882	881	5.0	535	60.7	528	0	1	6	5	8	10	0	249	37	228	23	2.61	0.13
	全日本労働福祉協会	...	31,800	...	0	30,082	1,718	5.4	997	58.0	983	0	0	14	5	11	8	0	517	70	386	24	1.40	0.08
	日本健康管理協会 山形健康管理センター	...	28,169	...	0	27,114	1,055	3.7	485	46.0	460	0	4	21	9	1	1	1	218	66	189	11	1.04	0.04
	計	...	165,734	...	0	158,000	7,734	4.7	4,894	63.3	4,733	2	36	123	39	40	52	10	2,409	441	1,936	131	1.69	0.08
住民検診 計	706,109	133,502	37.8	2	124,921	8,579	6.4	6,505	75.8	6,071	6	104	324	82	57	93	30	3,700	685	1,948	232	2.70	0.17	
合計	706,109	299,236	42.4	2	282,921	16,313	5.5	11,399	69.9	10,804	8	140	447	121	97	145	40	6,109	1,126	3,884	363	2.23	0.12	

令和2年度大腸がん健診成績表

【職域検診・検診機関別】 + 【住民検診】

<40歳以上>

区分	A 人口 2.4.1 現在	C 検診受 診者数	C/B 同左 率 (%)	D 材料 不適 人員	E 便潜血 陰性 人員	F 要精検 人員	F/C 同要 精検 率	G 精密検 査受診 者数	G/F 同左 精検 受診 率	精検項目内訳				精 検 結 果 (発見疾病延べ数)						大腸がん (確認)			
										内 視 鏡	注腸 xp	内視鏡 注腸XP 併用	そ の 他	直腸 がん 確認 ①	S状結 腸がん 確認 ②	結腸 がん 確認 ③	大腸 がん 疑い	大腸 ポリ ープ	その 他の 大腸 疾患	異常 なし	H ①②③ の計	H/F 陽性 反応 適中度	H/C がん 発見率
男	やまがた健康推進機構	29,903	...	0	28,257	1,646	5.5	1,115	67.7	1,075	2	9	29	6	11	19	5	576	129	396	36	2.19	0.12
	寒河江市西村山郡医師会 総合健診センター	4,850	...	0	4,589	261	5.4	178	68.2	162	0	8	8	2	1	5	1	107	22	47	8	3.07	0.16
	山形市医師会健診センター	13,341	...	0	12,588	753	5.6	471	62.5	458	0	9	4	4	1	2	1	289	34	140	7	0.93	0.05
	鶴岡地区医師会 荘内地区健康管理センター	8,980	...	0	8,430	550	6.1	323	58.7	320	1	1	1	6	5	7	0	184	23	105	18	3.27	0.20
	全日本労働福祉協会	21,613	...	0	20,250	1,363	6.3	652	47.8	652	0	0	0	2	4	10	4	354	46	232	16	1.17	0.07
	日本健康管理協会 山形健康管理センター	15,155	...	0	14,107	1,048	6.9	485	46.3	469	0	6	10	3	5	4	1	276	50	146	12	1.15	0.08
	計	93,842		0	88,221	5,621	6.0	3,224	57.4	3,136	3	33	52	23	27	47	12	1,786	304	1,066	97	1.73	0.10
女	やまがた健康推進機構	23,417	...	0	22,498	919	3.9	671	73.0	629	3	11	28	8	2	5	0	250	73	340	15	1.63	0.06
	寒河江市西村山郡医師会 総合健診センター	4,206	...	0	4,050	156	3.7	125	80.1	115	1	5	4	1	0	0	0	37	12	76	1	0.64	0.02
	山形市医師会健診センター	10,897	...	0	10,447	450	4.1	326	72.4	320	0	2	4	1	3	2	0	99	22	199	6	1.33	0.06
	鶴岡地区医師会 荘内地区健康管理センター	8,481	...	0	8,119	362	4.3	241	66.6	237	0	1	3	3	3	1	0	74	15	146	7	1.93	0.08
	全日本労働福祉協会	9,517	...	0	9,075	442	4.6	244	55.2	244	0	0	0	0	1	0	0	92	18	133	1	0.23	0.01
	日本健康管理協会 山形健康管理センター	10,386	...	0	9,845	541	5.2	305	56.4	289	0	5	11	2	2	1	0	122	29	149	5	0.92	0.05
	計	66,904		0	64,034	2,870	4.3	1,912	66.6	1,834	4	24	50	15	11	9	0	674	169	1,043	35	1.22	0.05
男 女 計	やまがた健康推進機構	53,320		0	50,755	2,565	4.8	1,786	69.6	1,704	5	20	57	14	13	24	5	826	202	736	51	1.99	0.10
	寒河江市西村山郡医師会 総合健診センター	9,056		0	8,639	417	4.6	303	72.7	277	1	13	12	3	1	5	1	144	34	123	9	2.16	0.10
	山形市医師会健診センター	24,238		0	23,035	1,203	5.0	797	66.3	778	0	11	8	5	4	4	1	388	56	339	13	1.08	0.05
	鶴岡地区医師会 荘内地区健康管理センター	17,461		0	16,549	912	5.2	564	61.8	557	1	2	4	9	8	8	0	258	38	251	25	2.74	0.14
	全日本労働福祉協会	31,130	...	0	29,325	1,805	5.8	896	49.6	896	0	0	0	2	5	10	4	446	64	365	17	0.94	0.05
	日本健康管理協会 山形健康管理センター	25,541		0	23,952	1,589	6.2	790	49.7	758	0	11	21	5	7	5	1	398	79	295	17	1.07	0.07
	計	160,746		0	152,255	8,491	5.3	5,136	60.5	4,970	7	57	102	38	38	56	12	2,460	473	2,109	132	1.55	0.08
住民検診 計	709,858	127,566	35.4	0	119,052	8,514	6.7	6,494	76.3	6,107	14	103	270	56	60	117	24	3,601	703	2,122	233	2.74	0.18
合 計	709,858	288,312	40.6	0	271,307	17,005	5.9	11,630	68.4	11,077	21	160	372	94	98	173	36	6,061	1,176	4,231	365	2.15	0.13

令和3年度 大腸がん検診成績表

【職域検診・検診機関】

区分	A 人口 3.4.1 現在	B 対象 者数	C 検診受 診者数	C/B 同 左 率 (%)	D 材 料 不 適 人 員	E 便 潜 血 陰 性 人 員	F 要 精 検 人 員	F/C 要 精 検 率	G 精 密 検 査 受 診 者 数	G/F 精 検 受 診 率	精検項目内訳				精 検 結 果 (発見疾病延べ数)							大腸がん (確診)			
											内 視 鏡	注 腸 xp	内 視 鏡 注 腸 併 用	そ の 他	直 腸 が ん 確 診 ①	S 状 結 腸 が ん 確 診 ②	結 腸 が ん 確 診 ③	大 腸 が ん 疑 い	大 腸 ポ リ ー プ	そ の 他 の 大 腸 疾 患	異 常 な し	H ①②③ の 計	H/F 陽 性 反 応 適 中 度	H/C が ん 発 見 率	
																									2
男	40歳未満	...	...	16,748	...	0	16,108	640	3.8	321	50.2	310	0	1	10	2	1	1	0	69	54	195	4	0.63	0.02
	40～44歳	...	...	17,325	...	0	16,624	701	4.0	399	56.9	390	0	2	7	1	0	0	0	145	44	210	1	0.14	0.01
	45～49歳	...	...	19,001	...	0	18,195	806	4.2	431	53.5	424	0	3	4	3	2	0	1	205	57	169	5	0.62	0.03
	50～54歳	...	...	16,842	...	0	16,031	811	4.8	473	58.3	463	0	1	9	3	6	5	0	254	39	173	14	1.73	0.08
	55～59歳	...	...	15,771	...	0	14,893	878	5.6	547	62.3	534	1	3	9	3	7	8	1	332	43	156	18	2.05	0.11
	60～64歳	...	...	14,598	...	0	13,570	1,028	7.0	643	62.5	619	0	7	17	10	7	12	2	410	55	149	29	2.82	0.20
	65～69歳	...	...	8,322	...	0	7,700	622	7.5	394	63.3	379	0	5	10	4	5	7	2	271	31	79	16	2.57	0.19
	70～74歳	...	...	3,940	...	0	3,596	344	8.7	248	72.1	237	0	3	8	2	4	2	0	165	17	60	8	2.33	0.20
	75～79歳	...	...	323	...	0	296	27	8.4	20	74.1	19	0	0	1	0	1	0	0	15	2	4	1	3.70	0.31
	80歳以上	...	...	74	...	0	68	6	8.1	4	66.7	4	0	0	0	0	0	0	0	2	0	2	0	0.00	0.00
	小計(40歳以上)	...	...	96,196	...	0	90,973	5,223	5.4	3,159	60.5	3,069	1	24	65	26	32	34	6	1,799	288	1,002	92	1.76	0.10
計	...	...	112,944	...	0	107,081	5,863	5.2	3,480	59.4	3,379	1	25	75	28	33	35	6	1,868	342	1,197	96	1.64	0.08	
女	40歳未満	...	...	11,127	...	0	10,638	489	4.4	258	52.8	243	0	2	13	0	0	0	0	44	24	191	0	0.00	0.00
	40～44歳	...	...	12,827	...	0	12,356	471	3.7	280	59.4	271	0	1	8	0	2	0	0	65	22	191	2	0.42	0.02
	45～49歳	...	...	14,622	...	0	14,129	493	3.4	324	65.7	315	0	0	9	3	0	2	1	102	33	184	5	1.01	0.03
	50～54歳	...	...	13,533	...	0	13,071	462	3.4	318	68.8	302	0	5	11	1	1	3	1	89	29	194	5	1.08	0.04
	55～59歳	...	...	12,816	...	0	12,364	452	3.5	340	75.2	320	0	2	18	2	2	2	0	124	30	181	6	1.33	0.05
	60～64歳	...	...	9,869	...	0	9,498	371	3.8	278	74.9	269	1	1	7	1	2	5	2	127	30	114	8	2.16	0.08
	65～69歳	...	...	4,070	...	0	3,900	170	4.2	126	74.1	122	0	3	1	3	0	2	0	66	6	49	5	2.94	0.12
	70～74歳	...	...	1,635	...	0	1,550	85	5.2	64	75.3	61	0	0	3	2	1	4	0	35	3	19	7	8.24	0.43
	75～79歳	...	...	135	...	0	128	7	5.2	5	71.4	4	0	0	1	1	0	0	0	2	0	2	1	14.29	0.74
	80歳以上	...	...	31	...	0	31	0	0.0	0	0.0	0	0	0	0	0	0	0	0	0	0	0	0	0	0.00
	小計(40歳以上)	...	...	69,538	...	0	67,027	2,511	3.6	1,735	69.1	1,664	1	12	58	13	8	18	4	610	153	934	39	1.55	0.06
計	...	...	80,665	...	0	77,665	3,000	3.7	1,993	66.4	1,907	1	14	71	13	8	18	4	654	177	1,125	39	1.30	0.05	
男女計	40歳未満	...	...	27,875	...	0	26,746	1,129	4.1	579	51.3	553	0	3	23	2	1	1	0	113	78	386	4	0.35	0.01
	40歳以上	...	...	165,734	...	0	158,000	7,734	4.7	4,894	63.3	4,733	2	36	123	39	40	52	10	2,409	441	1,936	131	1.69	0.08
	合計	...	...	193,609	...	0	184,746	8,863	4.6	5,473	61.8	5,286	2	39	146	41	41	53	10	2,522	519	2,322	135	1.52	0.07

右5検診機関における職域検診

やまがた健康推進機構 寒河江市西村山郡医師会総合健診センター 山形市医師会健診センター 鶴岡地区医師会荘内地区健康管理センター  
日本健康管理協会山形健康管理センター 全日本労働福祉協会東北支部

令和2年度 大腸がん検診成績表

【職域検診・検診機関】

区分	A 人口 2.4.1 現在	B 対象 者数	C 検診受 診者数	C/B 同左 率 (%)	D 材 料 不 適 人 員	E 便 潜 血 陰 性 人 員	F 要 精 検 人 員	F/C 要 精 検 率	G 精 密 検 査 受 診 者 数	G/F 精 検 受 診 率	精検項目内訳				精 検 結 果 (発見疾病延べ数)							大腸がん (確診)		
											内 視 鏡	注 腸 xp	内 視 鏡 注 腸 併 用	そ の 他	直 腸 が ん 確 診 ①	S 状 結 腸 が ん 確 診 ②	結 腸 が ん 確 診 ③	大 腸 が ん 疑 い	大 腸 ポ リ ー プ	そ の 他 の 大 腸 疾 患	異 常 な し	H ①②③ の 計	H/F 陽 性 反 応 適 中 度	H/C が ん 発 見 率
男	40歳未満		16,129		0	15,419	710	4.4	387	54.5	379	0	4	4	0	0	1	0	97	45	246	1	0.14	0.01
	40～44歳		17,387		0	16,610	777	4.5	430	55.3	420	0	1	9	2	1	0	0	155	58	217	3	0.39	0.02
	45～49歳		18,337		0	17,485	852	4.6	465	54.6	446	1	8	10	3	4	2	0	194	47	217	9	1.06	0.05
	50～54歳		16,026		0	15,167	859	5.4	471	54.8	463	0	5	3	2	5	7	3	270	44	143	14	1.63	0.09
	55～59歳		15,894		0	14,885	1,009	6.3	578	57.3	564	0	5	9	5	4	7	1	325	56	189	16	1.59	0.10
	60～64歳		14,272		0	13,225	1,047	7.3	623	59.5	607	0	7	9	5	9	12	1	426	56	127	26	2.48	0.18
	65～69歳		7,964		0	7,304	660	8.3	408	61.8	396	1	4	7	4	4	12	6	258	28	105	20	3.03	0.25
	70～74歳		3,535		0	3,161	374	10.6	221	59.1	213	1	3	4	1	0	6	1	139	13	63	7	1.87	0.20
	75～79歳		348		0	314	34	9.8	22	64.7	21	0	0	1	0	0	1	0	16	2	3	1	2.94	0.29
	80歳以上		79		0	70	9	11.4	6	66.7	6	0	0	0	1	0	0	0	3	0	2	1	11.11	1.27
	小計(40歳以上)			93,842		0	88,221	5,621	6.0	3,224	57.4	3,136	3	33	52	23	27	47	12	1,786	304	1,066	97	1.73
計			109,971		0	103,640	6,331	5.8	3,611	57.0	3,515	3	37	56	23	27	48	12	1,883	349	1,312	98	1.55	0.09
女	40歳未満		10,581		0	10,041	540	5.1	291	53.9	281	0	5	5	0	0	0	0	45	40	206	0	0.00	0.00
	40～44歳		12,736		0	12,159	577	4.5	343	59.4	335	1	4	3	1	1	1	0	84	43	214	3	0.52	0.02
	45～49歳		13,954		0	13,366	588	4.2	360	61.2	341	0	4	15	3	2	0	0	110	34	211	5	0.85	0.04
	50～54歳		12,867		0	12,351	516	4.0	356	69.0	345	0	5	6	3	0	0	0	119	28	208	3	0.58	0.02
	55～59歳		12,787		0	12,252	535	4.2	383	71.6	363	2	6	12	3	3	3	0	145	38	193	9	1.68	0.07
	60～64歳		9,233		0	8,872	361	3.9	253	70.1	239	0	3	11	4	1	3	0	109	10	128	8	2.22	0.09
	65～69歳		3,799		0	3,609	190	5.0	143	75.3	137	1	2	3	1	3	2	0	64	10	64	6	3.16	0.16
	70～74歳		1,360		0	1,272	88	6.5	64	72.7	64	0	0	0	0	0	0	0	35	6	24	0	0.00	0.00
	75～79歳		130		0	120	10	7.7	6	60.0	6	0	0	0	0	0	0	0	5	0	1	0	0.00	0.00
	80歳以上		38		0	33	5	13.2	4	80.0	4	0	0	0	0	1	0	0	3	0	0	1	20.00	2.63
	小計(40歳以上)			66,904		0	64,034	2,870	4.3	1,912	66.6	1,834	4	24	50	15	11	9	0	674	169	1,043	35	1.22
計			77,485		0	74,075	3,410	4.4	2,203	64.6	2,115	4	29	55	15	11	9	0	719	209	1,249	35	1.03	0.05
男女計	40歳未満		26,710		0	25,460	1,250	4.7	678	54.2	660	0	9	9	0	0	1	0	142	85	452	1	0.08	0.00
	40歳以上		160,746		0	152,255	8,491	5.3	5,136	60.5	4,970	7	57	102	38	38	56	12	2,460	473	2,109	132	1.55	0.08
	合計		187,456		0	177,715	9,741	5.2	5,814	59.7	5,630	7	66	111	38	38	57	12	2,602	558	2,561	133	1.37	0.07

右5検診機関における職域検診

やまがた健康推進機構 寒河江市西村山郡医師会総合健診センター 山形市医師会健診センター 鶴岡地区医師会荘内地区健康管理センター  
日本健康管理協会山形健康管理センター 全日本労働福祉協会東北支部



# 平成29年度～令和3年度 大腸がん検診成績表

< 40歳以上 男女計 >

【住民検診 地域別】

区分	A 人口 毎年4.1 現在	B 対象 者数	C 検診受 診者数	C/B 同左 率 %	D 材料 不適 人員	E 便潜血 陰性 人員	F 要精検 人員	F/C 同要 精検 率 %	G 精密検 査受診 者数	G/F 同左 精検 受診率 %	精検項目内訳				精検結果							大腸がん			
											(発見疾病延べ数)				異常 なし	大腸がん			H						
											内視鏡	注腸 xp	内視鏡 注腸XP 併用	その他		直腸 がん 確認 ①	S状結 腸がん 確認 ②	結腸 がん 確認 ③	大腸 がん 疑い	大腸 ポリ ープ	その他 の大腸 疾患	H ①②③ の計	H/F 陽性反 応適中 度 %	H/C がん 発見率 %	
村山	H29	341,321	166,860	61,645	36.9	0	57,673	3,972	6.4	3,184	80.2	2,975	7	106	96	27	30	55	3	1,591	526	1,035	112	2.82	0.18
	H30	341,749	166,753	61,777	37.0	0	58,024	3,753	6.1	2,960	78.9	2,766	8	108	78	24	24	49	6	1,631	430	895	97	2.58	0.16
	R元	341,490	169,347	62,078	36.7	0	58,097	3,981	6.4	3,154	79.2	2,969	3	80	102	27	24	61	9	1,823	241	1,042	112	2.81	0.18
	R2	341,385	172,259	57,735	33.5	0	54,177	3,558	6.2	2,771	77.9	2,572	3	88	108	29	22	51	9	1,565	269	912	102	2.87	0.18
	R3	340,694	171,234	61,433	35.9	0	57,554	3,879	6.3	3,003	77.4	2,776	2	90	135	34	25	50	5	1,787	241	906	109	2.81	0.18
最上	H29	51,647	30,482	10,765	35.3	0	9,982	783	7.3	626	79.9	565	6	7	48	8	5	6	3	241	67	299	19	2.43	0.18
	H30	51,109	29,595	10,629	35.9	0	9,814	815	7.7	619	76.0	574	2	1	42	8	4	11	5	259	66	285	23	2.82	0.22
	R元	50,398	29,190	10,461	35.8	0	9,626	835	8.0	685	82.0	621	1	1	62	1	7	10	4	305	52	317	18	2.16	0.17
	R2	50,067	27,910	10,239	36.7	0	9,443	796	7.8	596	74.9	544	1	6	45	10	8	8	3	312	46	222	26	3.27	0.25
	R3	49,295	26,668	10,192	38.2	0	9,456	736	7.2	562	76.4	494	1	7	60	5	10	9	3	290	41	213	24	3.26	0.24
置賜	H29	136,597	66,388	22,786	34.3	0	21,268	1,518	6.7	1,216	80.1	1,170	5	1	40	18	8	21	5	654	223	341	47	3.10	0.21
	H30	135,527	66,045	22,616	34.2	0	21,182	1,434	6.3	1,173	81.8	1,145	0	0	28	10	11	13	3	636	242	313	34	2.37	0.15
	R元	134,787	65,926	22,968	34.8	0	21,421	1,547	6.7	1,264	81.7	1,159	50	11	44	13	11	21	6	767	121	348	45	2.91	0.20
	R2	134,846	68,635	21,620	31.5	0	20,222	1,398	6.5	1,110	79.4	1,099	2	3	6	8	8	21	6	653	168	325	37	2.65	0.17
	R3	133,482	65,513	22,754	34.7	0	21,417	1,337	5.9	1,036	77.5	1,024	0	3	9	19	8	11	7	621	144	260	38	2.84	0.17
庄内	H29	186,766	95,499	42,391	44.4	1	39,312	3,078	7.3	2,422	78.7	2,372	7	7	36	14	12	42	8	1,232	287	851	68	2.21	0.16
	H30	185,470	93,214	41,819	44.9	5	38,906	2,908	7.0	2,288	78.7	2,156	6	9	117	16	22	40	9	1,122	399	738	78	2.68	0.19
	R元	184,896	91,642	40,748	44.5	2	37,788	2,958	7.3	2,269	76.7	2,104	6	2	157	25	17	48	10	1,174	307	699	90	3.04	0.22
	R2	183,560	91,920	37,972	41.3	0	35,210	2,762	7.3	2,017	73.0	1,892	8	6	111	9	22	37	6	1,071	220	663	68	2.46	0.18
	R3	182,638	89,606	39,123	43.7	2	36,494	2,627	6.7	1,904	72.5	1,777	3	4	120	24	14	23	15	1,002	259	569	61	2.32	0.16
計	H29	716,331	359,229	137,587	38.3	1	128,235	9,351	6.8	7,448	79.6	7,082	25	121	220	67	55	124	19	3,718	1,103	2,526	246	2.63	0.18
	H30	713,855	355,607	136,841	38.5	5	127,926	8,910	6.5	7,040	79.0	6,641	16	118	265	58	61	113	23	3,648	1,137	2,231	232	2.60	0.17
	R元	711,571	356,105	136,255	38.3	2	126,932	9,321	6.8	7,372	79.1	6,853	60	94	365	66	59	140	29	4,069	721	2,406	265	2.84	0.19
	R2	709,858	360,724	127,566	35.4	0	119,052	8,514	6.7	6,494	76.3	6,107	14	103	270	56	60	117	24	3,601	703	2,122	233	2.74	0.18
	R3	706,109	353,021	133,502	37.8	2	124,921	8,579	6.4	6,505	75.8	6,071	6	104	324	82	57	93	30	3,700	685	1,948	232	2.70	0.17

令和元年度～令和3年度 大腸がん検診成績の主な推移

< 40歳以上 男女計 >

【住民検診 県計 市町村別】

区 分	一 次 検 診												精 密 検 査									陽性反応適中度 (%)			がん発見率 (%)				
	受診者数			受診率 (%)			要精検者数			要精検率 (%)			精検受診者数			精検受診率 (%)			大腸がん確認者数										
	R元	R2	R3	R元	R2	R3	R元	R2	R3	R元	R2	R3	R元	R2	R3	R元	R2	R3	R元	R2	R3	R元	R2	R3	R元	R2	R3	R元	R2
山形市	20,884	18,671	20,519	28.4	25.4	27.9	1,379	1,131	1,222	6.6	6.1	6.0	1,123	909	990	81.4	80.4	81.0	41	35	45	2.97	3.09	3.68	0.20	0.19	0.22		
寒河江市	5,147	5,010	5,229	37.4	36.3	37.6	298	252	330	5.8	5.0	6.3	248	205	266	83.2	81.3	80.6	5	5	6	1.68	1.98	1.82	0.10	0.10	0.11		
上山市	3,923	3,409	3,780	42.4	29.9	31.7	250	209	231	6.4	6.1	6.1	200	162	163	80.0	77.5	70.6	11	3	5	4.40	1.44	2.16	0.28	0.09	0.13		
村山市	3,697	3,652	3,721	51.3	49.9	52.1	236	204	209	6.4	5.6	5.6	187	168	158	79.2	82.4	75.6	5	4	6	2.12	1.96	2.87	0.14	0.11	0.16		
天童市	8,495	8,030	8,463	44.8	41.1	46.0	598	572	590	7.0	7.1	7.0	441	417	445	73.7	72.9	75.4	9	14	12	1.51	2.45	2.03	0.11	0.17	0.14		
東根市	5,999	5,598	5,821	41.2	38.3	41.5	366	337	328	6.1	6.0	5.6	281	269	250	76.8	79.8	76.2	14	14	7	3.83	4.15	2.13	0.23	0.25	0.12		
尾花沢市	2,815	2,760	2,730	41.2	40.7	41.2	166	163	160	5.9	5.9	5.9	142	119	121	85.5	73.0	75.6	11	12	6	6.63	7.36	3.75	0.39	0.43	0.22		
山辺町	1,627	1,574	1,623	34.6	34.3	32.8	103	92	76	6.3	5.8	4.7	88	68	56	85.4	73.9	73.7	6	3	3	5.83	3.26	3.95	0.37	0.19	0.18		
中山町	1,756	1,781	1,833	62.4	63.7	65.8	110	114	143	6.3	6.4	7.8	89	82	110	80.9	71.9	76.9	3	3	8	2.73	2.63	5.59	0.17	0.17	0.44		
河北町	2,729	2,691	2,732	43.3	45.2	48.5	185	170	194	6.8	6.3	7.1	144	133	150	77.8	78.2	77.3	3	2	2	1.62	1.18	1.03	0.11	0.07	0.07		
西川町	1,252	802	1,099	39.9	27.8	37.0	55	49	89	4.4	6.1	8.1	35	35	55	63.6	71.4	61.8	1	0	4	1.82	0.00	4.49	0.08	0.00	0.36		
朝日町	1,327	1,321	1,375	47.5	47.2	49.2	96	135	155	7.2	10.2	11.3	67	108	120	69.8	80.0	77.4	1	3	3	1.04	2.22	1.94	0.08	0.23	0.22		
大江町	1,190	1,176	1,232	39.6	31.7	31.8	67	57	89	5.6	4.8	7.2	51	38	68	76.1	66.7	76.4	1	2	0	1.49	3.51	0.00	0.08	0.17	0.00		
大石田町	1,237	1,260	1,276	47.3	49.0	49.5	72	73	63	5.8	5.8	4.9	58	58	51	80.6	79.5	81.0	1	2	2	1.39	2.74	3.17	0.08	0.16	0.16		
村山地域計	62,078	57,735	61,433	36.7	33.5	35.9	3,981	3,558	3,879	6.4	6.2	6.3	3,154	2,771	3,003	79.2	77.9	77.4	112	102	109	2.81	2.87	2.81	0.18	0.18	0.18		
新庄市	4,068	3,993	3,956	32.7	32.7	32.6	306	302	261	7.5	7.6	6.6	269	249	210	87.9	82.5	80.5	9	13	14	2.94	4.30	5.36	0.22	0.33	0.35		
金山町	875	856	867	43.8	43.5	44.9	76	75	64	8.7	8.8	7.4	53	60	46	69.7	80.0	71.9	2	2	1	2.63	2.67	1.56	0.23	0.23	0.12		
最上町	1,274	1,269	1,282	36.1	38.5	45.0	126	132	101	9.9	10.4	7.9	100	76	81	79.4	57.6	80.2	1	1	0	0.79	0.76	0.00	0.08	0.08	0.00		
舟形町	969	921	883	34.7	36.7	56.0	77	61	84	7.9	6.6	9.5	65	40	58	84.4	65.6	69.0	1	2	1	1.30	3.28	1.19	0.10	0.22	0.11		
真室川町	1,090	1,105	1,096	39.9	40.1	41.2	100	104	90	9.2	9.4	8.2	69	78	67	69.0	75.0	74.4	4	4	2	4.00	3.85	2.22	0.37	0.36	0.18		
大蔵村	724	690	653	48.9	46.7	61.3	44	35	50	6.1	5.1	7.7	41	29	41	93.2	82.9	82.0	0	2	5	0.00	5.71	10.00	0.00	0.29	0.77		
鯉川村	698	688	723	34.2	39.6	29.8	51	44	44	7.3	6.4	6.1	44	36	31	86.3	81.8	70.5	0	2	0	0.00	4.55	0.00	0.00	0.29	0.00		
戸沢村	763	717	732	35.0	36.8	36.0	55	43	42	7.2	6.0	5.7	44	28	28	80.0	65.1	66.7	1	0	1	1.82	0.00	2.38	0.13	0.00	0.14		
最上地域計	10,461	10,239	10,192	35.8	36.7	38.2	835	796	736	8.0	7.8	7.2	685	596	562	82.0	74.9	76.4	18	26	24	2.16	3.27	3.26	0.17	0.25	0.24		
米沢市	6,994	6,129	6,819	27.6	24.1	26.9	566	420	445	8.1	6.9	6.5	462	331	360	81.6	78.8	80.9	25	15	19	4.42	3.57	4.27	0.36	0.24	0.28		
長井市	3,110	3,035	3,127	33.9	32.8	36.6	201	202	180	6.5	6.7	5.8	168	178	146	83.6	88.1	81.1	5	5	5	2.49	2.48	2.78	0.16	0.16	0.16		
南陽市	3,625	3,518	3,637	35.2	33.6	36.0	210	236	221	5.8	6.7	6.1	163	183	170	77.6	77.5	76.9	1	3	5	0.48	1.27	2.26	0.03	0.09	0.14		
高畠町	3,311	3,021	3,288	53.3	46.2	68.5	192	151	160	5.8	5.0	4.9	154	117	121	80.2	77.5	75.6	7	4	2	3.65	2.65	1.25	0.21	0.13	0.06		
川西町	2,007	2,022	1,993	52.0	34.2	33.8	122	138	107	6.1	6.8	5.4	107	110	77	87.7	79.7	72.0	1	6	3	0.82	4.35	2.80	0.05	0.30	0.15		
小国町	696	720	687	23.9	24.8	25.2	59	66	45	8.5	9.2	6.6	46	47	28	78.0	71.2	62.2	1	1	0	1.69	1.52	0.00	0.14	0.14	0.00		
白鷹町	2,247	2,173	2,213	40.6	39.4	40.4	143	128	124	6.4	5.9	5.6	119	102	93	83.2	79.7	75.0	5	3	3	3.50	2.34	2.42	0.22	0.14	0.14		
飯豊町	978	1,002	990	38.4	37.8	38.1	54	57	55	5.5	5.7	5.6	45	42	41	83.3	73.7	74.5	0	0	1	0.00	0.00	1.82	0.00	0.00	0.10		
置賜地域計	22,968	21,620	22,754	34.8	31.5	34.7	1,547	1,398	1,337	6.7	6.5	5.9	1,264	1,110	1,036	81.7	79.4	77.5	45	37	38	2.91	2.65	2.84	0.20	0.17	0.17		
鶴岡市	19,591	17,829	18,411	39.0	35.1	37.9	1,448	1,336	1,240	7.4	7.5	6.7	1,100	890	825	76.0	66.6	66.5	39	30	31	2.69	2.25	2.50	0.20	0.17	0.17		
酒田市	13,214	12,478	12,907	48.5	46.2	47.6	895	836	846	6.8	6.7	6.6	688	662	654	76.9	79.2	77.3	28	20	12	3.13	2.39	1.42	0.21	0.16	0.09		
三川町	1,348	1,278	1,341	55.3	50.3	53.6	101	96	77	7.5	7.5	5.7	84	75	65	83.2	78.1	84.4	6	5	5	5.94	5.21	6.49	0.45	0.39	0.37		
庄内町	3,956	3,824	3,832	52.4	51.9	54.1	352	324	306	8.9	8.5	8.0	265	244	235	75.3	75.3	76.8	12	8	9	3.41	2.47	2.94	0.30	0.21	0.23		
遊佐町	2,639	2,563	2,632	62.8	60.9	61.4	162	170	158	6.1	6.6	6.0	132	146	125	81.5	85.9	79.1	5	5	4	3.09	2.94	2.53	0.19	0.20	0.15		
庄内地域計	40,748	37,972	39,123	44.5	41.3	43.7	2,958	2,762	2,627	7.3	7.3	6.7	2,269	2,017	1,904	76.7	73.0	72.5	90	68	61	3.04	2.46	2.32	0.22	0.18	0.16		
山形県合計	136,255	127,566	133,502	38.3	35.4	37.8	9,321	8,514	8,579	6.8	6.7	6.4	7,372	6,494	6,505	79.1	76.3	75.8	265	233	232	2.84	2.74	2.70	0.19	0.18	0.17		

大腸がん確診者の推移（住民検診）

人

年度	H27	H28	前年比較 H28-H27	H29	前年比較 H29-H28	H30	前年比較 H30-H29	R元	前年比較 R元-H30	R2	前年比較 R2-R元	R3	前年比較 R3-R2
山形市	56	37	△ 19	46	9	35	△ 11	41	6	35	△ 6	45	10
寒河江市	7	6	△ 1	6	0	12	6	5	△ 7	5	0	6	1
上市市	6	8	2	10	2	3	△ 7	11	8	3	△ 8	5	2
村山市	3	3	0	3	0	3	0	5	2	4	△ 1	6	2
天童市	15	9	△ 6	20	11	14	△ 6	9	△ 5	14	5	12	△ 2
東根市	7	12	5	6	△ 6	10	4	14	4	14	0	7	△ 7
尾花沢市	5	4	△ 1	8	4	6	△ 2	11	5	12	1	6	△ 6
山辺町	2	5	3	1	△ 4	3	2	6	3	3	△ 3	3	0
中山町	6	1	△ 5	2	1	3	1	3	0	3	0	8	5
河北町	3	5	2	3	△ 2	5	2	3	△ 2	2	△ 1	2	0
西川町	2	6	4	0	△ 6	1	1	1	0	0	△ 1	4	4
朝日町	2	1	△ 1	3	2	0	△ 3	1	1	3	2	3	0
大江町	0	0	0	1	1	0	△ 1	1	1	2	1	0	△ 2
大石田町	0	2	2	3	1	2	△ 1	1	△ 1	2	1	2	0
村山地域計	114	99	△ 15	112	13	97	△ 15	112	15	102	△ 10	109	7
新庄市	14	10	△ 4	8	△ 2	11	3	9	△ 2	13	4	14	1
金山町	0	1	1	3	2	1	△ 2	2	1	2	0	1	△ 1
最上町	1	1	0	1	0	2	1	1	△ 1	1	0	0	△ 1
舟形町	3	1	△ 2	1	0	1	0	1	0	2	1	1	△ 1
真室川町	1	6	5	4	△ 2	4	0	4	0	4	0	2	△ 2
大蔵村	0	0	0	0	0	2	2	0	△ 2	2	2	5	3
鮭川村	2	1	△ 1	1	0	1	0	0	△ 1	2	2	0	△ 2
戸沢村	2	4	2	1	△ 3	1	0	1	0	0	△ 1	1	1
最上地域計	23	24	1	19	△ 5	23	4	18	△ 5	26	8	24	△ 2
米沢市	14	13	△ 1	21	8	18	△ 3	25	7	15	△ 10	19	4
長井市	6	5	△ 1	8	3	5	△ 3	5	0	5	0	5	0
南陽市	2	4	2	2	△ 2	3	1	1	△ 2	3	2	5	2
高島町	2	4	2	8	4	2	△ 6	7	5	4	△ 3	2	△ 2
川西町	2	2	0	3	1	2	△ 1	1	△ 1	6	5	3	△ 3
小国町	0	1	1	1	0	1	0	1	0	1	0	0	△ 1
白鷹町	2	3	1	4	1	0	△ 4	5	5	3	△ 2	3	0
飯豊町	0	3	3	0	△ 3	3	3	0	△ 3	0	0	1	1
置賜地域計	28	35	7	47	12	34	△ 13	45	11	37	△ 8	38	1
鶴岡市	53	45	△ 8	39	△ 6	40	1	39	△ 1	30	△ 9	31	1
酒田市	23	24	1	13	△ 11	17	4	28	11	20	△ 8	12	△ 8
三川町	6	3	△ 3	4	1	6	2	6	0	5	△ 1	5	0
庄内町	17	17	0	6	△ 11	9	3	12	3	8	△ 4	9	1
遊佐町	6	3	△ 3	6	3	6	0	5	△ 1	5	0	4	△ 1
庄内地域計	105	92	△ 13	68	△ 24	78	10	90	12	68	△ 22	61	△ 7
山形県合計	270	250	△ 20	246	△ 4	232	△ 14	265	33	233	△ 32	232	△ 1

山形県民のがん検診受診者数の推移(住民検診+職域健診)

区分 年度	対象年齢 の 人口 A 人	住民検診 の 受診者数 B 人	対象年齢 人口に対す る住民検診 受診率B/A %	住民検診 受診対象者 に対する 受診率 %	職域健診の受診者数								住民検診と 職域健診の 受診者合計 D=B+C 人	対人口 受診率 %	対前年度 受診者 増減率 %
					やまがた 健康 推進機構 ① 人	寒河江市 村山郡 医師会 総合健診 センター ② 人	山形市 医師会 健診セン ター ③ 人	鶴岡地区 医師会 荘内地区 健康管理センター ④ 人	全日本労働 福祉協会 東北支部 ⑤ 人	日本健康管 理協会 山形健康管 理センター ⑥ 人	職域健診の 受診者合計 C=①~⑥ 人	対人口 受診率 %			

<胃がん検診:40歳以上男女計>

H29年度	716,331	86,996	12.14%	25.19%	44,174	6,967	19,134	13,940	22,534	16,426	123,175	17.20%	210,171	29.34%	
H30年度	713,855	83,519	11.70%	24.07%	43,785	6,923	18,765	14,027	23,334	16,988	123,822	17.35%	207,341	29.05%	-1.4%
R元年度	711,478	80,756	11.35%	23.14%	42,934	7,087	19,342	14,154	23,784	18,336	125,637	17.66%	206,393	29.01%	-0.5%
R2年度	709,858	73,965	10.42%	20.93%	41,813	6,956	19,064	14,348	22,504	19,529	124,214	17.50%	198,179	27.92%	-4.1%
R3年度	706,109	76,250	10.80%	22.04%	42,816	6,960	20,218	14,631	23,673	20,629	128,927	18.26%	205,177	29.06%	3.4%

<大腸がん検診:40歳以上男女計>

H29年度	716,331	137,587	19.21%	38.30%	51,743	8,747	22,519	15,918	28,427	19,595	146,949	20.51%	284,536	39.72%	
H30年度	713,855	136,841	19.17%	38.48%	52,688	8,764	23,292	16,333	29,764	21,122	151,963	21.29%	288,804	40.46%	1.5%
R元年度	711,478	136,255	19.15%	38.26%	52,809	9,038	24,219	16,932	30,581	23,479	157,058	22.07%	293,313	41.23%	1.5%
R2年度	709,858	127,566	17.97%	35.34%	53,320	9,056	24,238	17,461	31,130	25,541	160,746	22.64%	288,312	40.62%	-1.7%
R3年度	706,109	133,502	18.91%	30.82%	54,101	9,186	24,715	17,763	31,800	28,169	165,734	23.47%	299,236	42.38%	3.7%

<肺がん検診(X線検査):40歳以上男女計>

H29年度	716,331	147,871	20.64%	41.82%	8,517	11,019	26,730	2,062		25,189	73,517	10.26%	221,388	30.91%	
H30年度	713,855	148,351	20.78%	42.40%	8,692	11,008	26,971	2,055		26,629	75,355	10.56%	223,706	31.34%	1.0%
R元年度	711,478	147,682	20.76%	42.21%	8,288	11,306	27,969	2,045		29,088	78,696	11.06%	226,378	31.82%	1.2%
R2年度	709,858	137,902	19.43%	38.84%	8,525	11,291	27,653	2,083		31,396	80,948	11.40%	218,850	30.83%	-3.4%
R3年度	706,109	144,497	20.46%	41.09%	8,641	11,245	28,126	2,113		34,479	84,604	11.98%	229,101	32.45%	4.5%

<子宮がん検診:20歳以上女性計>

H29年度	487,224	58,408	11.99%	33.66%	13,341	2,257	7,364	5,046	3,569	4,813	36,390	7.47%	94,798	19.46%	
H30年度	483,796	58,334	12.06%	32.64%	13,411	2,390	7,388	5,273	3,812	5,237	37,511	7.75%	95,845	19.81%	1.1%
R元年度	477,448	56,549	11.84%	32.39%	13,434	2,429	7,600	5,532	3,944	6,040	38,979	8.16%	95,528	20.01%	-0.3%
R2年度	473,202	53,718	11.35%	31.46%	13,290	2,589	7,556	5,443	3,575	6,659	39,112	8.27%	92,830	19.62%	-2.9%
R3年度	467,415	53,295	11.40%	31.35%	13,751	2,510	7,963	5,568	4,304	7,448	41,544	8.89%	94,839	20.29%	2.1%

<乳がん検診 マンモ(視触診併用を含む) :40歳以上女性計>

29年度	383,979	45,817	11.93%	34.55%	11,588	2,032	6,295	5,588	1,503	2,997	30,003	7.81%	75,820	19.75%	
30年度	381,716	48,665	12.75%	33.86%	11,128	2,049	6,473	5,414	1,761	3,342	30,167	7.90%	78,832	20.65%	3.8%
R元年度	380,410	46,756	12.29%	32.39%	11,205	2,246	6,783	5,690	2,038	3,871	31,833	8.37%	78,589	20.66%	-0.3%
R2年度	379,140	44,516	11.74%	32.48%	11,255	2,290	6,839	5,732	2,154	4,321	32,591	8.60%	77,107	20.34%	-1.9%
R3年度	376,452	45,525	12.09%	32.40%	11,833	2,280	7,288	5,806	2,372	4,896	34,475	9.16%	80,000	21.25%	3.6%