

生活交通確保維持改善計画

目的・必要性

町中心部から遠い対象路線の沿線地域には、主要な公共施設や病院、学校がなく、自家用車を持たない住民にとって対象路線は通学、通院、買い物等のために町中心部へ移動する重要な交通手段であり、その維持確保が必要とされている。バス、乗り合いタクシーを維持確保し、地域間交流による町全域の活性化を図り、持続可能な公共交通システムを構築することを目的とする。

確保・維持する系統の概要

【地域内フィーダー系統】

- 大江町営バス
 - ・運行事業者: 大江町
 - ・系統数: 1系統
 - ・運賃: 100円(高校生以下等は50円)
 - ・運行日: 毎日(1/1~1/3を除く)
- 大江町乗り合いタクシー
 - ・運行事業者: 大江町
 - ・運賃: 200円(高校生以下等は100円)
 - ・運行日: 毎日(1/1~1/3を除く)



大江町営バス

事業・実施主体

- ・公共交通時刻表の作成・A2版全戸配布、ポケット版1,000部配布
- ・広報紙による公共交通機関の利用促進に係る周知

定量的な目標・効果

【目標】

輸送人員 町営バス15,000人 乗り合いタクシー 3,000人
 収支率 町営バス7.5%以上 乗り合いタクシー 6.0%以上
 負担額 町営バス13,000千円 乗り合いタクシー6,100千円

【効果】

- ・対象路線を維持することで、通院や通学、買い物など日常生活に必要な移動手段が確保される。
- ・地域間幹線と結節させることで広域的な運行体系が確保される。
- ・高齢者の外出機会増大や地域間交流の促進による地域活性化に繋がる。
- ・各地域の人口流出を防ぎ、自治会、コミュニティが維持され、空き家等による問題発生への抑止に繋がる。

基礎データ

合併状況: 昭和39年に左沢町と小漆川村の合併により設立
 人口: 7,452人(令和4年11月末現在) 面積: 154.08平方キロメートル
 高齢化率: 40.2%(令和4年11月末現在)

前回の評価結果

令和4年度からの新規補助対象系統のため、前回事業評価なし

評価項目

実施状況、目標・効果の達成状況

【実施状況等】大江町営バスについては、新型コロナウイルスや人口減少の影響などにより、利用者が減少傾向となっており、目標には達成できなかったが、引き続き時刻表配布などによる利便性向上を図り、交通手段を確保していくこととしたい。また、大江町乗り合いタクシーについても、利用者は減少傾向であるが、広報紙による利用促進の周知により、新規利用者の拡大に努め、引き続き利便性の向上を図っていくこととしたい。

【実績】

輸送人員	町営バス13,082人(達成率87.2%)	乗り合いタクシー 3,071人(達成率102.3%)
収支率	町営バス6.9%(達成率92%)	乗り合いタクシー 6.8%以上(達成率113.3%)
負担額	町営バス13,103千円(達成率99.2%)	乗り合いタクシー 5,845千円(達成率104.3%)

[内訳] A: 1件 B: 1件

※評価の判定基準

- ・A ⇒ 目標達成100%以上
- ・B ⇒ 目標達成80%以上100%未満
- ・C ⇒ 目標達成80%未満、又は、補助対象外(1運行当たり2人未満、運行割合30%未満)

事業の今後の改善点

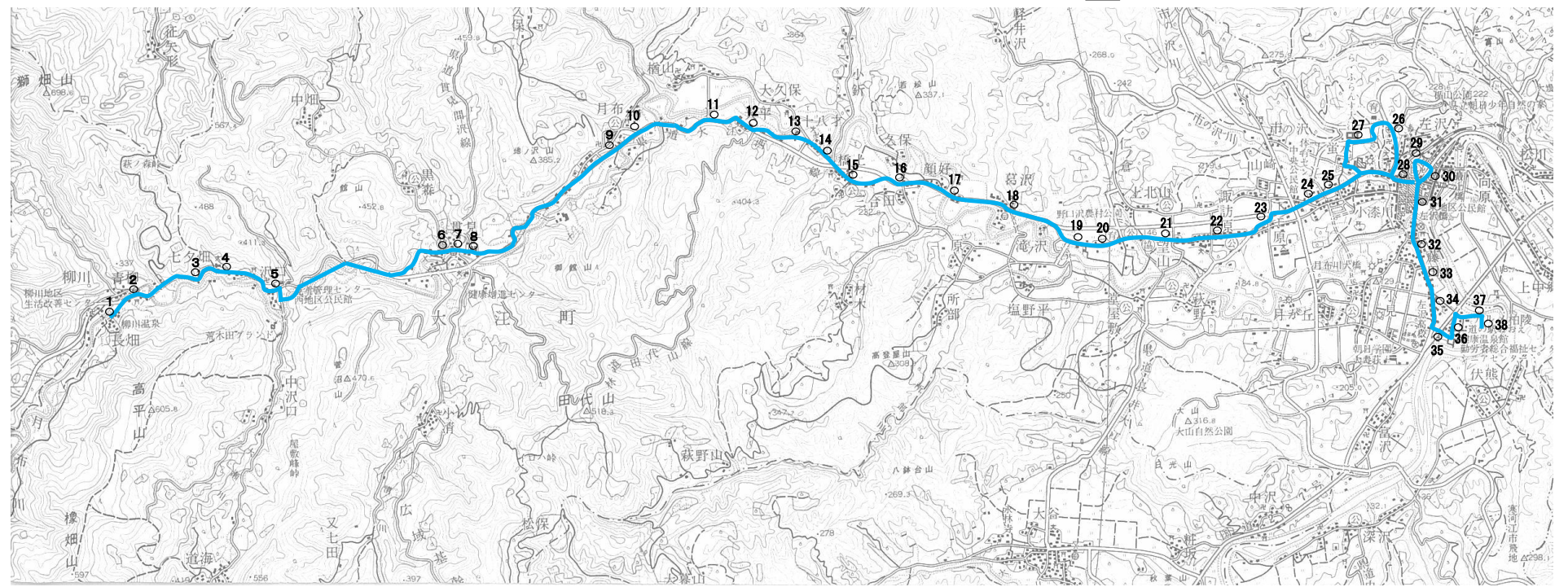
町営バスに関しては、利用者数が減少しており、引き続き利便性が高く効率的な運行を確保していくことが課題である。乗り合いタクシーに関しては、対象エリアの拡大の影響により利用者数が増加したものと推量。今後も乗り方教室の開催や、チラシ及びマップ、時刻表の配布などの情報提供により、利便性の向上に努め、利用者の利用頻度向上、新規利用者の増加を目指していきたい。

山形県(大江町)地域公共交通活性化協議会

大江町営バス路線図

柳川線 停留所 (全 38 か所)

- ① 柳川温泉
- ② 神社前
- ③ 七夕畑
- ④ やまさあーへ前
- ⑤ 沢口
- ⑥ 貫見
- ⑦ 貫見局前
- ⑧ 貫見東
- ⑨ 月布
- ⑩ 月布口
- ⑪ 檜山口
- ⑫ 大平
- ⑬ 十八才
- ⑭ 橋上支所前
- ⑮ 橋上
- ⑯ 三合田
- ⑰ 顔好
- ⑱ 葛沢
- ⑲ 滝の沢
- ⑳ 梨木原
- ㉑ 望山
- ㉒ 諏訪原
- ㉓ 諏訪堂
- ㉔ 中央公民館前
- ㉕ 小漆川
- ㉖ 白田医院前
- ㉗ ららんす大江前
- ㉘ 役場前
- ㉙ 左沢駅前
- ㉚ 左沢郵便局前
- ㉛ 左沢十字路
- ㉜ 小見口
- ㉝ 藤田
- ㉞ 舟鳴温泉前
- ㉟ 柏陵団地口
- ㊱ 柏陵団地
- ㊲ 柏陵荘前
- ㊳ テルメ柏陵



路線又は運送の区域 (柳川線)

起 点	主たる経過地	終 点	キロ程
大江町大字柳川 1502 番地の 3 (柳川温泉)	貫見地区、十八才地区、左沢駅	大江町大字藤田 831 番地の 40 (テルメ柏陵)	20.8 km

山形県(大江町)地域公共交通活性化協議会

大江町営バス時刻表

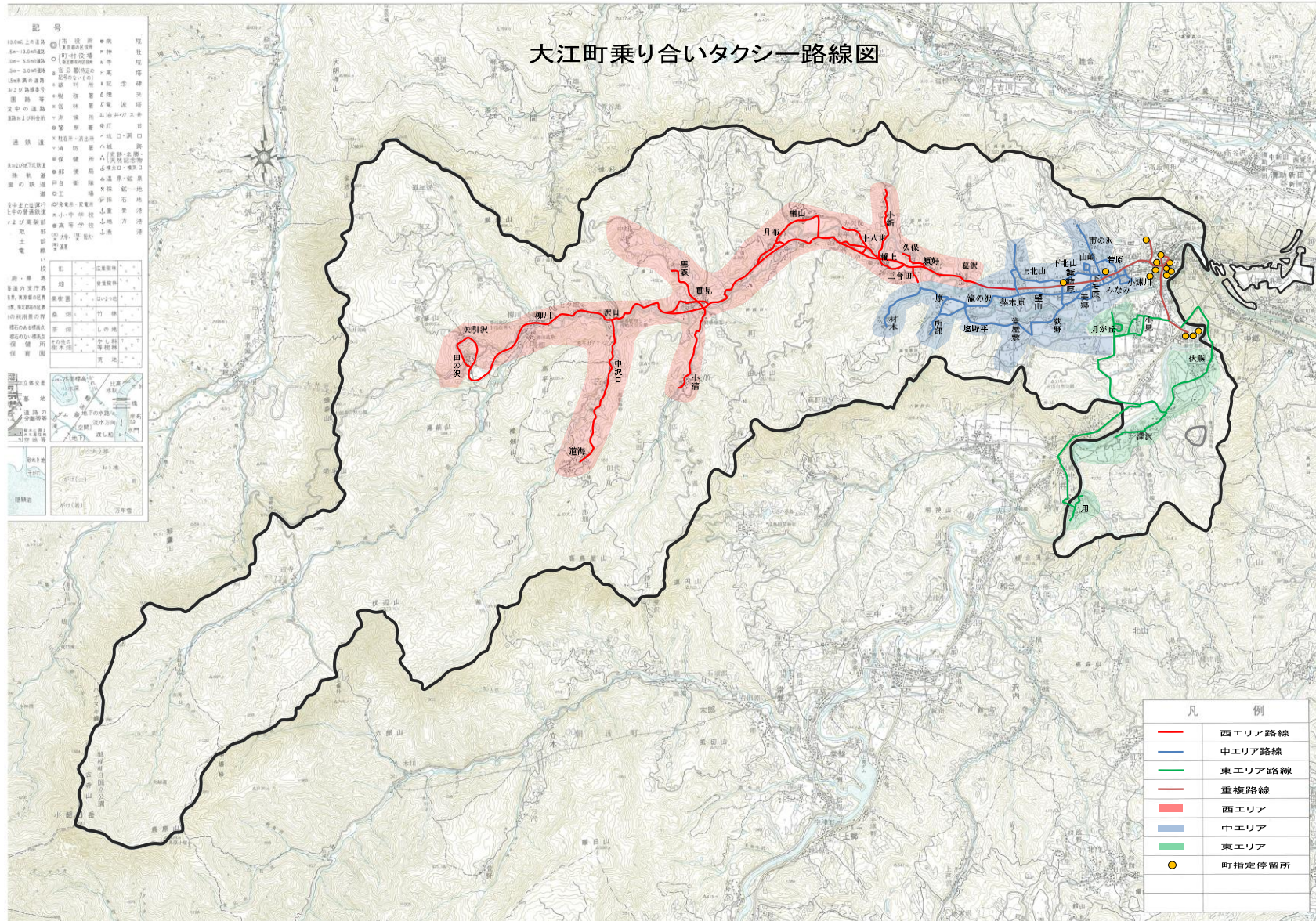
令和3年4月1日改正

柳川温泉⇒テルメ柏陵 行							
						土日祝運休	
柳川温泉	5:55	7:10	9:25	12:08	14:15	17:01	19:05
神社前	5:56	7:11	9:26	12:09	14:16	17:02	19:06
七夕畑	5:58	7:13	9:28	12:11	14:18	17:04	19:08
やまさあーべ前	5:59	7:14	9:29	12:12	14:19	17:05	19:09
沢口	6:00	7:15	9:30	12:13	14:20	17:06	19:10
貫見	6:05	7:20	9:35	12:18	14:25	17:11	19:15
貫見局前	6:05	7:20	9:35	12:18	14:25	17:11	19:15
貫見東	6:06	7:21	9:36	12:19	14:26	17:12	19:16
月布	6:08	7:23	9:38	12:21	14:28	17:14	19:18
月布口	6:09	7:24	9:39	12:22	14:29	17:15	19:19
榎山口	6:10	7:25	9:40	12:23	14:30	17:16	19:20
大平	6:11	7:26	9:41	12:24	14:31	17:17	19:21
十八才	6:12	7:27	9:42	12:25	14:32	17:18	19:22
橋上支所前	6:13	7:28	9:43	12:26	14:33	17:19	19:23
橋上	6:14	7:29	9:44	12:27	14:34	17:20	19:24
三合田	6:15	7:30	9:45	12:28	14:35	17:21	19:25
顔好	6:16	7:31	9:46	12:29	14:36	17:22	19:26
葛沢	6:17	7:32	9:47	12:30	14:37	17:23	19:27
滝ノ沢	6:18	7:33	9:48	12:31	14:38	17:24	19:28
梨木原	6:19	7:34	9:49	12:32	14:39	17:25	19:29
望山	6:20	7:35	9:50	12:33	14:40	17:26	19:30
諏訪原	6:21	7:36	9:51	12:34	14:41	17:27	19:31
諏訪堂	6:22	7:37	9:52	12:35	14:42	17:28	19:32
中央公民館前	6:23	7:38	9:53	12:36	14:43	17:29	19:33
小漆川	6:24	7:39	9:54	12:37	14:44	17:30	19:34
白田医院前	6:26	7:41	9:56	12:39	14:46	17:32	19:36
らふらんす大江前	6:27	7:42	9:57	12:40	14:47	17:33	19:37
役場前	6:29	7:44	9:59	12:42	14:49	17:35	19:39
左沢駅前	6:32	7:47着 7:56発	10:02着 10:09発	12:45	14:52	17:38	19:42
左沢郵便局前		7:57	10:10	12:46	14:53	17:39	
左沢十字路口		7:58	10:11	12:47	14:54	17:40	
小見口		7:59	10:12	12:48	14:55	17:41	
藤田		7:59	10:12	12:48	14:55	17:41	
舟唄温泉前		8:00	10:13	12:49	14:56	17:42	
柏陵団地口		8:01	10:14	12:50	14:57	17:43	
柏陵団地		8:02	10:15	12:51	14:58	17:44	
柏陵荘前		8:02	10:15	12:51	14:58	17:44	
テルメ柏陵		8:03	10:16	12:52	14:59	17:45	

テルメ柏陵⇒柳川温泉 行						
テルメ柏陵	8:28	11:15	13:22	16:01	18:05	
柏陵荘前	8:29	11:16	13:23	16:02	18:06	
柏陵団地	8:29	11:16	13:23	16:02	18:06	
柏陵団地口	8:30	11:17	13:24	16:03	18:07	
舟唄温泉前	8:31	11:18	13:25	16:04	18:08	
藤田	8:32	11:19	13:26	16:05	18:09	
小見口	8:32	11:19	13:26	16:05	18:09	
左沢十字路口	8:33	11:20	13:27	16:06	18:10	
左沢駅前	8:35	11:22	13:29	16:08着 16:15発	18:12着 18:19発	19:45
左沢郵便局前	8:36	11:23	13:30	16:16	18:20	19:46
役場前	8:37	11:24	13:31	16:17	18:21	19:47
白田医院前	8:38	11:25	13:32	16:18	18:22	19:48
らふらんす大江前	8:40	11:27	13:34	16:20	18:24	19:50
小漆川	8:42	11:29	13:36	16:22	18:26	19:52
中央公民館前	8:43	11:30	13:37	16:23	18:27	19:53
諏訪堂	8:44	11:31	13:38	16:24	18:28	19:54
諏訪原	8:45	11:32	13:39	16:25	18:29	19:55
望山	8:46	11:33	13:40	16:26	18:30	19:56
梨木原	8:47	11:34	13:41	16:27	18:31	19:57
滝ノ沢	8:48	11:35	13:42	16:28	18:32	19:58
葛沢	8:49	11:36	13:43	16:29	18:33	19:59
顔好	8:50	11:37	13:44	16:30	18:34	20:00
三合田	8:51	11:38	13:45	16:31	18:35	20:01
橋上	8:52	11:39	13:46	16:32	18:36	20:02
橋上支所前	8:52	11:39	13:46	16:32	18:36	20:02
十八才	8:53	11:40	13:47	16:33	18:37	20:03
大平	8:54	11:41	13:48	16:34	18:38	20:04
榎山口	8:55	11:42	13:49	16:35	18:39	20:05
月布口	8:56	11:43	13:50	16:36	18:40	20:06
月布	8:57	11:44	13:51	16:37	18:41	20:07
貫見東	9:00	11:47	13:54	16:40	18:44	20:10
貫見局前	9:00	11:47	13:54	16:40	18:44	20:10
貫見	9:01	11:48	13:55	16:41	18:45	20:11
沢口	9:06	11:53	14:00	16:46	18:50	20:16
やまさあーべ前	9:07	11:54	14:01	16:47	18:51	20:17
七夕畑	9:08	11:55	14:02	16:48	18:52	20:18
神社前	9:10	11:57	14:04	16:50	18:54	20:20
柳川温泉	9:11	11:58	14:05	16:51	18:55	20:21

山形県(大江町)地域公共交通活性化協議会

大江町乗り合いタクシー運行系統図



山形県(大江町)地域公共交通活性化協議会

大江町乗り合いタクシー運行時刻表

運行時刻表

左沢行き

西エリア発
7:00
9:00
11:00
14:00

中エリア発
7:00
9:00
11:00
14:00

東エリア発
7:00
9:00
11:00
14:00

左沢発

西エリア行き
10:00
12:00
15:00
17:00

中エリア行き
10:00
12:00
15:00
17:00

東エリア行き
10:00
12:00
15:00
17:00

※各便とも、運行2時間前まで予約がなければ運行しない。

※7:00発の便は前日19時まで予約とする。

指定目的地

■官公庁

役場、中央公民館、ふれあい会館

■駅

左沢駅

■商店街等

中央通り商店街第1駐車場、まちなか交流館

■病院等

あかざくりニック、白田医院、五十嵐歯科医院、公平歯科医院、太田歯科医院

■金融関係等

山形銀行左沢支店、きらやか銀行左沢支店、山形中央信用組合左沢支店

J A さがえ西村山大江支所、左沢郵便局

■その他

テルメ柏陵健康温泉館、道の駅おおえ