

第 2 編

投 票



# 1 選挙人名簿登録者数

市町村名	令和5.3.30			平成31.3.28			対前回比		補正登録		
	男	女	計	男	女	計	増減数	増減率%	男	女	計
山形市	96,696	107,569	204,265	98,281	109,644	207,925	-3,660	-1.76	0	0	0
米沢市	32,238	33,802	66,040	33,094	35,347	68,441	-2,401	-3.51	0	0	0
鶴岡市	49,349	54,039	103,388	51,340	57,033	108,373	-4,985	-4.60	0	0	0
酒田市	40,442	44,414	84,856	41,817	46,587	88,404	-3,548	-4.01	0	0	0
新庄市	13,561	14,949	28,510	14,380	15,827	30,207	-1,697	-5.62	0	0	0
寒河江市	16,350	17,317	33,667	16,670	17,840	34,510	-843	-2.44	0	0	0
上山市	12,031	13,112	25,143	12,638	13,957	26,595	-1,452	-5.46	0	0	0
村山市	9,486	9,929	19,415	10,130	10,854	20,984	-1,569	-7.48	0	0	0
長井市	10,450	11,169	21,619	11,051	11,866	22,917	-1,298	-5.66	0	0	0
天童市	24,631	26,416	51,047	24,975	26,871	51,846	-799	-1.54	0	0	0
東根市	19,601	20,192	39,793	19,449	20,048	39,497	296	0.75	0	0	0
尾花沢市	6,224	6,455	12,679	6,817	7,211	14,028	-1,349	-9.62	0	0	0
南陽市	12,318	13,250	25,568	12,827	13,970	26,797	-1,229	-4.59	0	0	0
市計	343,377	372,613	715,990	353,469	387,055	740,524	-24,534	-3.31	0	0	0
山辺町	5,632	6,045	11,677	5,861	6,289	12,150	-473	-3.89	0	0	0
中山町	4,542	4,782	9,324	4,733	4,978	9,711	-387	-3.99	0	0	0
東村山計	10,174	10,827	21,001	10,594	11,267	21,861	-860	-3.93	0	0	0
河北町	7,231	7,652	14,883	7,680	8,229	15,909	-1,026	-6.45	0	0	0
西川町	2,045	2,178	4,223	2,277	2,463	4,740	-517	-10.91	0	0	0
朝日町	2,735	2,767	5,502	2,954	3,054	6,008	-506	-8.42	0	0	0
大江町	3,183	3,263	6,446	3,498	3,599	7,097	-651	-9.17	0	0	0
西村山計	15,194	15,860	31,054	16,409	17,345	33,754	-2,700	-8.00	0	0	0
大石田町	2,775	2,793	5,568	3,021	3,129	6,150	-582	-9.46	0	0	0
北村山計	2,775	2,793	5,568	3,021	3,129	6,150	-582	-9.46	0	0	0
金山町	2,131	2,177	4,308	2,297	2,427	4,724	-416	-8.81	0	0	0
最上町	3,331	3,433	6,764	3,630	3,815	7,445	-681	-9.15	0	0	0
舟形町	2,077	2,191	4,268	2,239	2,395	4,634	-366	-7.90	0	0	0
真室川町	2,885	3,170	6,055	3,190	3,537	6,727	-672	-9.99	0	0	0
大蔵村	1,281	1,265	2,546	1,366	1,417	2,783	-237	-8.52	0	0	0
鮭川村	1,650	1,760	3,410	1,781	1,893	3,674	-264	-7.19	0	0	0
戸沢村	1,738	1,858	3,596	1,929	2,093	4,022	-426	-10.59	0	0	0
最上計	15,093	15,854	30,947	16,432	17,577	34,009	-3,062	-9.00	0	0	0
高島町	9,139	9,671	18,810	9,594	10,175	19,769	-959	-4.85	0	0	0
川西町	6,011	6,098	12,109	6,450	6,691	13,141	-1,032	-7.85	0	0	0
東置賜計	15,150	15,769	30,919	16,044	16,866	32,910	-1,991	-6.05	0	0	0
小国町	3,027	3,017	6,044	3,242	3,309	6,551	-507	-7.74	0	0	0
白鷹町	5,395	5,603	10,998	5,771	6,062	11,833	-835	-7.06	0	0	0
飯豊町	2,728	2,869	5,597	2,981	3,119	6,100	-503	-8.25	0	0	0
西置賜計	11,150	11,489	22,639	11,994	12,490	24,484	-1,845	-7.54	0	0	0
三川町	2,903	3,105	6,008	2,942	3,225	6,167	-159	-2.58	0	0	0
庄内町	8,264	8,980	17,244	8,746	9,624	18,370	-1,126	-6.13	0	0	0
東田川計	11,167	12,085	23,252	11,688	12,849	24,537	-1,285	-5.24	0	0	0
遊佐町	5,376	5,928	11,304	5,780	6,399	12,179	-875	-7.18	0	0	0
飽海計	5,376	5,928	11,304	5,780	6,399	12,179	-875	-7.18	0	0	0
郡計	86,079	90,605	176,684	91,962	97,922	189,884	-13,200	-6.95	0	0	0
県計	429,456	463,218	892,674	445,431	484,977	930,408	-37,734	-4.06	0	0	0

## 2 選挙当日有権者数

選挙区名	0時現在			最終			増減及びその理由				
	男	女	計	男	女	計	男	女	計	理由	
山形市	94,564	105,805	200,369	94,573	105,809	200,382	9	(証9)	4	(証4)	13
米沢市	31,511	33,229	64,740	31,516	33,233	64,749	5	(証5)	4	(証4)	9
鶴岡市	48,576	53,429	102,005	48,590	53,434	102,024	14	(証14)	5	(証5)	19
酒田市・飽海郡	45,123	49,693	94,816	45,127	49,695	94,822	4	-	2	-	6
酒田市	39,808	43,821	83,629	39,811	43,822	83,633	3	(証3)	1	(証1)	4
遊佐町	5,315	5,872	11,187	5,316	5,873	11,189	1	(証1)	1	(証1)	2
新庄市	13,265	14,681	27,946	13,269	14,683	27,952	4	(証4)	2	(証2)	6
寒河江市・西村山郡	31,136	32,731	63,867	31,147	32,743	63,890	11	-	12	-	23
寒河江市	16,121	17,077	33,198	16,126	17,082	33,208	5	(証5)	5	(証5)	10
河北町	7,143	7,554	14,697	7,143	7,555	14,698	0	-	1	(他1)	1
西川町	2,030	2,149	4,179	2,031	2,150	4,181	1	(証1)	1	(証1)	2
朝日町	2,695	2,727	5,422	2,697	2,727	5,424	2	(証2)	0	(証1、死1)	2
大江町	3,147	3,224	6,371	3,150	3,229	6,379	3	(証3)	5	(証5)	8
村山市	9,373	9,833	19,206	9,376	9,835	19,211	3	(証3)	2	(証2)	5
東根市	19,211	19,865	39,076	19,215	19,868	39,083	4	(証4)	3	(証3)	7
市計	272,429	297,740	570,169	272,476	297,766	570,242	47	-	26	-	73
郡計	20,330	21,526	41,856	20,337	21,534	41,871	7	-	8	-	15
県計	292,759	319,266	612,025	292,813	319,300	612,113	54	-	34	-	88

※ 証：引き続き県内に住所を有することの証明・確認による投票者

死：死亡

他：その他の理由

### 3 投票状況

選挙区名	区分	11時00分			13時00分			18時00分			19時30分		
		男	女	計	男	女	計	男	女	計	男	女	計
山形市	投票率 (%)	10.36	7.97	9.10	17.64	15.16	16.33	29.37	26.16	27.67	32.00	28.63	30.22
	前回投票率 (%)	20.19	17.79	18.92	27.85	25.93	26.84	45.25	43.43	44.29	48.38	46.44	47.35
	前回との差	-9.83	-9.82	-9.82	-10.21	-10.77	-10.51	-15.88	-17.27	-16.62	-16.38	-17.81	-17.13
米沢市	投票率 (%)	11.93	9.86	10.87	18.54	16.19	17.33	31.46	29.01	30.20	34.07	31.64	32.82
	前回投票率 (%)	-	-	-	-	-	-	-	-	-	-	-	-
	前回との差	-	-	-	-	-	-	-	-	-	-	-	-
鶴岡市	投票率 (%)	14.14	12.23	13.14	19.85	17.81	18.78	32.11	29.47	30.73	34.81	31.84	33.25
	前回投票率 (%)	16.34	14.58	15.41	22.90	20.87	21.83	36.84	33.96	35.32	39.64	36.69	38.08
	前回との差	-2.20	-2.35	-2.27	-3.05	-3.06	-3.05	-4.73	-4.49	-4.59	-4.83	-4.85	-4.83
酒田市・飽海郡	投票率 (%)	13.35	11.25	12.25	19.77	17.44	18.55	32.66	29.54	31.02	35.30	31.92	33.53
	前回投票率 (%)	15.45	12.87	14.09	22.75	19.90	21.25	35.88	32.56	34.13	39.11	35.59	37.25
	前回との差	-2.10	-1.62	-1.84	-2.98	-2.46	-2.70	-3.22	-3.02	-3.11	-3.81	-3.67	-3.72
新庄市	投票率 (%)	12.47	9.66	10.99	18.09	15.76	16.87	27.67	24.89	26.21	29.11	25.81	27.37
	前回投票率 (%)	-	-	-	-	-	-	-	-	-	-	-	-
	前回との差	-	-	-	-	-	-	-	-	-	-	-	-
寒河江市・西村山郡	投票率 (%)	15.53	13.67	14.58	23.37	21.35	22.33	36.51	34.31	35.38	39.04	36.80	37.89
	前回投票率 (%)	-	-	-	-	-	-	-	-	-	-	-	-
	前回との差	-	-	-	-	-	-	-	-	-	-	-	-
村山市	投票率 (%)	18.34	15.07	16.67	26.55	22.26	24.36	42.53	37.07	39.73	43.66	38.01	40.77
	前回投票率 (%)	22.32	19.25	20.74	30.43	26.55	28.42	47.27	42.89	45.00	51.05	46.52	48.70
	前回との差	-3.98	-4.18	-4.07	-3.88	-4.29	-4.06	-4.74	-5.82	-5.27	-7.39	-8.51	-7.93
東根市	投票率 (%)	12.38	10.16	11.25	17.91	15.35	16.61	28.99	25.86	27.40	31.05	27.83	29.41
	前回投票率 (%)	-	-	-	-	-	-	-	-	-	-	-	-
	前回との差	-	-	-	-	-	-	-	-	-	-	-	-
県計	投票率 (%)	12.65	10.41	11.48	19.36	16.96	18.11	31.63	28.63	30.07	34.13	30.94	32.46
	前回投票率 (%)	19.00	16.71	17.80	26.43	24.09	25.20	41.68	39.13	40.34	44.80	42.11	43.39
	前回との差	-6.35	-6.30	-6.32	-7.07	-7.13	-7.09	-10.05	-10.50	-10.27	-10.67	-11.17	-10.93

4 投票結果

選挙区名	選挙当日有権者数			投票者数			棄権者数			投票率 (%)			確定時刻	前回投票率 (%)	投票率増減
	男	女	計	男	女	計	男	女	計	男	女	計			
山形市	94,573	105,809	200,382	43,674	48,209	91,883	50,899	57,600	108,499	46.18	45.56	45.85	21:20	49.25	-3.40
米沢市	31,516	33,233	64,749	15,027	15,657	30,684	16,489	17,576	34,065	47.68	47.11	47.39	21:15	-	-
鶴岡市	48,590	53,434	102,024	25,768	27,578	53,346	22,822	25,856	48,678	53.03	51.61	52.29	20:50	53.78	-1.49
酒田市・飽海郡	45,127	49,695	94,822	23,301	24,626	47,927	21,826	25,069	46,895	51.63	49.55	50.54	-	51.84	-1.30
酒田市	39,811	43,822	83,633	20,386	21,571	41,957	19,425	22,251	41,676	51.21	49.22	50.17	21:00	51.73	-1.56
遊佐町	5,316	5,873	11,189	2,915	3,055	5,970	2,401	2,818	5,219	54.83	52.02	53.36	19:50	52.63	0.73
新庄市	13,269	14,683	27,952	7,792	8,516	16,308	5,477	6,167	11,644	58.72	58.00	58.34	19:55	-	-
寒河江市・西村山郡	31,147	32,743	63,890	18,586	19,149	37,735	12,561	13,594	26,155	59.67	58.48	59.06	-	-	-
寒河江市	16,126	17,082	33,208	8,825	9,125	17,950	7,301	7,957	15,258	54.73	53.42	54.05	20:55	-	-
河北町	7,143	7,555	14,698	4,351	4,645	8,996	2,792	2,910	5,702	60.91	61.48	61.21	20:35	-	-
西川町	2,031	2,150	4,181	1,473	1,519	2,992	558	631	1,189	72.53	70.65	71.56	19:35	-	-
朝日町	2,697	2,727	5,424	1,759	1,676	3,435	938	1,051	1,989	65.22	61.46	63.33	19:40	-	-
大江町	3,150	3,229	6,379	2,178	2,184	4,362	972	1,045	2,017	69.14	67.64	68.38	20:35	-	-
村山市	9,376	9,835	19,211	6,448	6,578	13,026	2,928	3,257	6,185	68.77	66.88	67.80	19:46	65.67	2.13
東根市	19,215	19,868	39,083	10,362	10,664	21,026	8,853	9,204	18,057	53.93	53.67	53.80	20:40	-	-
市計	272,476	297,766	570,242	138,282	147,898	286,180	134,194	149,868	284,062	50.75	49.67	50.19	-	53.11	-2.92
郡計	20,337	21,534	41,871	12,676	13,079	25,755	7,661	8,455	16,116	62.33	60.74	61.51	-	62.11	-0.60
県計	292,813	319,300	612,113	150,958	160,977	311,935	141,855	158,323	300,178	51.55	50.42	50.96	21:40	54.32	-3.36

## 5 市町村別投票率順位

今回（令和5年4月9日）				前回（平成31年4月7日）		
順位	市町村名	投票率（%）	投票率増減	順位	市町村名	投票率（%）
1	西川町	71.56	-	1	白鷹町	76.51
2	大江町	68.38	-	2	小国町	67.49
3	村山市	67.80	2.13	3	村山市	65.67
4	朝日町	63.33	-	4	尾花沢市	65.37
5	河北町	61.21	-	5	飯豊町	64.13
6	新庄市	58.34	-	6	上山市	63.42
7	寒河江市	54.05	-	7	大石田町	61.56
8	東根市	53.80	-	8	川西町	61.51
9	遊佐町	53.36	0.73	9	長井市	59.17
10	鶴岡市	52.29	-1.49	10	高畠町	57.53
11	酒田市	50.17	-1.56	11	鶴岡市	53.78
12	米沢市	47.39	-	12	遊佐町	52.63
13	山形市	45.85	-3.40	13	酒田市	51.73
-	-	-	-	14	山形市	49.25
県計		50.96	-3.36	県計		54.32
全国平均		41.85	-2.17	全国平均		44.02

## 6 都道府県別投票率（道府県議会議員選挙）

整理番号	都道府県名	選挙当日有権者数	投票者数	投票率(%)	前回投票率(%)	投票率増減
1	北海道	3,334,907	1,698,229	50.92	56.63	-5.71
2	青森県	917,681	391,088	42.62	48.38	-5.76
3	岩手県					
4	宮城県					
5	秋田県	704,790	370,252	52.53	52.87	-0.34
6	山形県	612,113	311,935	50.96	54.32	-3.36
7	福島県					
8	茨城県					
9	栃木県	1,379,558	524,526	38.02	40.44	-2.42
10	群馬県	1,116,552	441,203	39.51	43.49	-3.98
11	埼玉県	4,675,137	1,632,355	34.92	35.52	-0.60
12	千葉県	4,020,455	1,447,074	35.99	36.26	-0.27
13	東京都					
14	神奈川県	6,298,445	2,605,614	41.37	41.16	0.21
15	新潟県	1,081,924	501,765	46.38	49.77	-3.39
16	富山県	758,457	346,513	45.69	47.08	-1.39
17	石川県	760,695	352,683	46.36	44.72	1.64
18	福井県	517,109	267,589	51.75	59.40	-7.65
19	山梨県	270,854	127,955	47.24	50.26	-3.02
20	長野県	1,206,004	536,262	44.47	47.57	-3.10
21	岐阜県	973,785	405,100	41.60	41.55	0.05
22	静岡県	1,922,163	857,629	44.62	46.85	-2.23
23	愛知県	4,010,254	1,407,519	35.10	37.01	-1.91
24	三重県	1,129,740	469,023	41.52	48.95	-7.43
25	滋賀県	1,054,859	448,388	42.51	43.13	-0.62
26	京都府	1,744,561	701,822	40.23	40.03	0.20
27	大阪府	5,920,111	2,826,427	47.74	49.81	-2.07
28	兵庫県	4,094,498	1,597,419	39.01	38.64	0.37
29	奈良県	998,479	548,804	54.96	49.72	5.24
30	和歌山県	426,976	186,745	43.74	47.01	-3.27
31	鳥取県	407,341	200,188	49.15	52.70	-3.55
32	島根県	443,973	247,807	55.82	61.09	-5.27
33	岡山県	1,053,616	418,561	39.73	42.30	-2.57
34	広島県	1,352,120	484,971	35.87	39.75	-3.88
35	山口県	928,894	369,193	39.75	44.03	-4.28
36	徳島県	354,518	190,161	53.64	48.27	5.37
37	香川県	669,614	269,029	40.18	38.40	1.78
38	愛媛県	923,373	351,470	38.06	40.39	-2.33
39	高知県	419,918	173,403	41.29	46.58	-5.29
40	福岡県	3,244,325	1,151,669	35.50	43.32	-7.82
41	佐賀県	444,200	188,502	42.44	46.12	-3.68
42	長崎県	870,154	405,358	46.58	48.02	-1.44
43	熊本県	1,121,963	487,065	43.41	46.53	-3.12
44	大分県	736,431	380,127	51.62	48.84	2.78
45	宮崎県	814,527	331,912	40.75	39.76	0.99
46	鹿児島県	1,059,556	455,337	42.97	44.38	-1.41
47	沖縄県					
計		64,774,630	27,108,672	41.85	44.02	-2.17



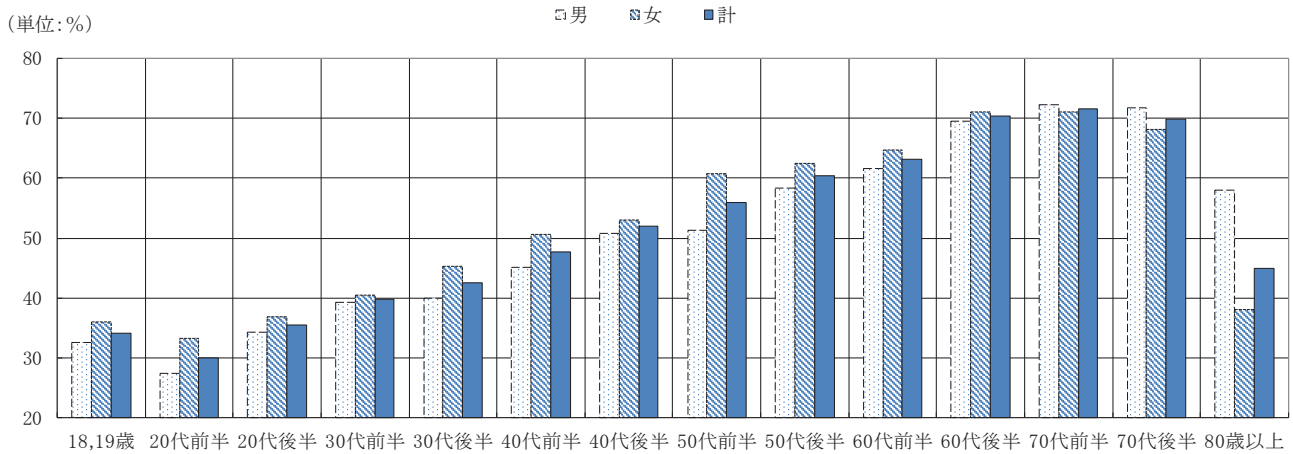
## 7 年齢別投票率

年齢	有権者数			投票者数			投票率 (%)		
	男	女	計	男	女	計	男	女	計
18	135	120	255	51	48	99	37.78	40.00	38.82
19	145	125	270	40	40	80	27.59	32.00	29.63
小計	280	245	525	91	88	179	32.50	35.92	34.10
20	154	130	284	41	32	73	26.62	24.62	25.70
21	148	128	276	36	43	79	24.32	33.59	28.62
22	132	107	239	29	33	62	21.97	30.84	25.94
23	136	108	244	46	45	91	33.82	41.67	37.30
24	125	102	227	38	38	76	30.40	37.25	33.48
小計	695	575	1,270	190	191	381	27.34	33.22	30.00
25	121	111	232	34	45	79	28.10	40.54	34.05
26	98	114	212	27	43	70	27.55	37.72	33.02
27	117	80	197	36	31	67	30.77	38.75	34.01
28	130	121	251	54	44	98	41.54	36.36	39.04
29	126	120	246	52	38	90	41.27	31.67	36.59
小計	592	546	1,138	203	201	404	34.29	36.81	35.50
30	122	124	246	47	45	92	38.52	36.29	37.40
31	99	108	207	40	42	82	40.40	38.89	39.61
32	135	124	259	56	55	111	41.48	44.35	42.86
33	153	126	279	59	46	105	38.56	36.51	37.63
34	142	154	296	54	69	123	38.03	44.81	41.55
小計	651	636	1,287	256	257	513	39.32	40.41	39.86
35	157	177	334	58	87	145	36.94	49.15	43.41
36	166	167	333	66	71	137	39.76	42.51	41.14
37	159	156	315	70	69	139	44.03	44.23	44.13
38	190	184	374	82	87	169	43.16	47.28	45.19
39	185	160	345	66	68	134	35.68	42.50	38.84
小計	857	844	1,701	342	382	724	39.91	45.26	42.56
40	201	186	387	77	92	169	38.31	49.46	43.67
41	173	174	347	84	85	169	48.55	48.85	48.70
42	187	188	375	84	94	178	44.92	50.00	47.47
43	217	190	407	101	99	200	46.54	52.11	49.14
44	216	186	402	102	97	199	47.22	52.15	49.50
小計	994	924	1,918	448	467	915	45.07	50.54	47.71
45	215	209	424	107	107	214	49.77	51.20	50.47
46	210	193	403	98	93	191	46.67	48.19	47.39
47	200	215	415	96	118	214	48.00	54.88	51.57
48	190	202	392	99	102	201	52.11	50.50	51.28
49	236	210	446	134	126	260	56.78	60.00	58.30
小計	1,051	1,029	2,080	534	546	1,080	50.81	53.06	51.92

年齢	有権者数			投票者数			投票率(%)		
	男	女	計	男	女	計	男	女	計
50	236	221	457	114	139	253	48.31	62.90	55.36
51	199	193	392	106	115	221	53.27	59.59	56.38
52	211	198	409	104	117	221	49.29	59.09	54.03
53	209	192	401	106	117	223	50.72	60.94	55.61
54	190	206	396	106	125	231	55.79	60.68	58.33
小計	1,045	1,010	2,055	536	613	1,149	51.29	60.69	55.91
55	192	191	383	106	115	221	55.21	60.21	57.70
56	178	195	373	93	115	208	52.25	58.97	55.76
57	189	173	362	114	110	224	60.32	63.58	61.88
58	196	192	388	117	129	246	59.69	67.19	63.40
59	231	193	424	145	121	266	62.77	62.69	62.74
小計	986	944	1,930	575	590	1,165	58.32	62.50	60.36
60	200	193	393	122	123	245	61.00	63.73	62.34
61	214	217	431	123	131	254	57.48	60.37	58.93
62	204	226	430	129	147	276	63.24	65.04	64.19
63	215	227	442	136	147	283	63.26	64.76	64.03
64	221	241	462	139	166	305	62.90	68.88	66.02
小計	1,054	1,104	2,158	649	714	1,363	61.57	64.67	63.16
65	203	190	393	139	133	272	68.47	70.00	69.21
66	218	201	419	146	146	292	66.97	72.64	69.69
67	202	220	422	144	159	303	71.29	72.27	71.80
68	202	250	452	142	172	314	70.30	68.80	69.47
69	225	214	439	159	154	313	70.67	71.96	71.30
小計	1,050	1,075	2,125	730	764	1,494	69.52	71.07	70.31
70	237	265	502	179	183	362	75.53	69.06	72.11
71	229	232	461	161	167	328	70.31	71.98	71.15
72	248	271	519	178	192	370	71.77	70.85	71.29
73	260	290	550	189	218	407	72.69	75.17	74.00
74	240	247	487	170	168	338	70.83	68.02	69.40
小計	1,214	1,305	2,519	877	928	1,805	72.24	71.11	71.66
75	251	244	495	180	168	348	71.71	68.85	70.30
76	192	210	402	135	149	284	70.31	70.95	70.65
77	118	151	269	91	104	195	77.12	68.87	72.49
78	151	214	365	110	144	254	72.85	67.29	69.59
79	157	197	354	108	128	236	68.79	64.97	66.67
小計	869	1,016	1,885	624	693	1,317	71.81	68.21	69.87
80～	1,349	2,507	3,856	783	952	1,735	58.04	37.97	44.99
合計	12,687	13,760	26,447	6,838	7,386	14,224	53.90	53.68	53.78

備考 この表は、市町ごとに投票率が標準的な投票区1箇所を抽出して作成したものである。

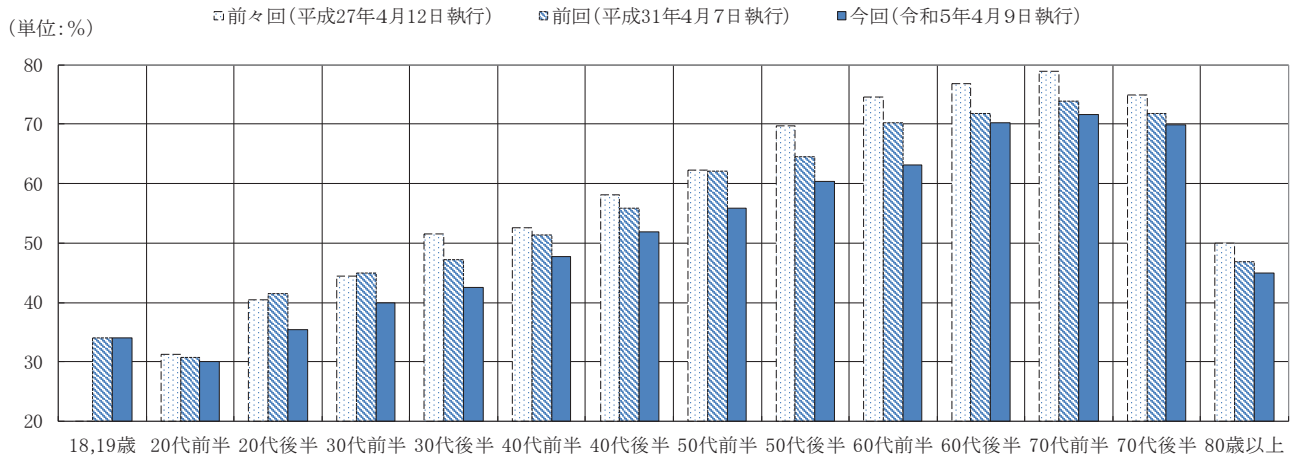
## 第1図 男女別投票率



	18,19歳	20代前半	20代後半	30代前半	30代後半	40代前半	40代後半	50代前半	50代後半	60代前半	60代後半	70代前半	70代後半	80歳以上
男	32.50	27.34	34.29	39.32	39.91	45.07	50.81	51.29	58.32	61.57	69.52	72.24	71.81	58.04
女	35.92	33.22	36.81	40.41	45.26	50.54	53.06	60.69	62.50	64.67	71.07	71.11	68.21	37.97
計	34.10	30.00	35.50	39.86	42.56	47.71	51.92	55.91	60.36	63.16	70.31	71.66	69.87	44.99

備考 この表は、市町村ごとに投票率が標準的な投票区1箇所を抽出して作成したものである。

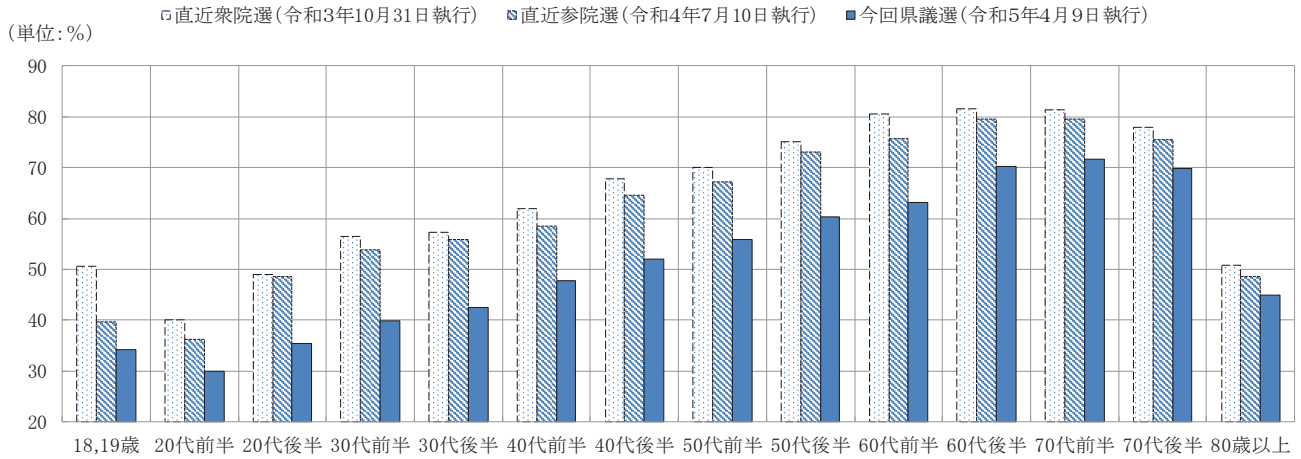
## 第2図 過去県議選との比較



	18,19歳	20代前半	20代後半	30代前半	30代後半	40代前半	40代後半	50代前半	50代後半	60代前半	60代後半	70代前半	70代後半	80歳以上
前々回	-	31.28	40.55	44.51	51.50	52.56	58.18	62.28	69.70	74.52	76.82	78.84	74.95	50.03
前回	34.01	30.83	41.46	45.03	47.26	51.45	55.83	62.16	64.58	70.34	71.82	73.91	71.78	46.94
今回	34.10	30.00	35.50	39.86	42.56	47.71	51.92	55.91	60.36	63.16	70.31	71.66	69.87	44.99

備考 この表は、市町村ごとに投票率が標準的な投票区1箇所を抽出して作成したものである。

### 第3図 直近衆院選及び参院選との比較



	18,19歳	20代前半	20代後半	30代前半	30代後半	40代前半	40代後半	50代前半	50代後半	60代前半	60代後半	70代前半	70代後半	80歳以上
今回①	34.10	30.00	35.50	39.86	42.56	47.71	51.92	55.91	60.36	63.16	70.31	71.66	69.87	44.99
参院選②	39.59	36.28	48.57	53.84	55.91	58.51	64.58	67.11	73.11	75.71	79.61	79.51	75.60	48.61
差①-②	-5.49	-6.28	-13.07	-13.98	-13.34	-10.80	-12.65	-11.19	-12.75	-12.55	-9.30	-7.86	-5.73	-3.61
衆院選③	50.66	40.05	48.95	56.37	57.18	61.97	67.75	70.06	75.09	80.47	81.49	81.29	78.00	50.79
差①-③	-16.56	-10.05	-13.44	-16.51	-14.61	-14.27	-15.83	-14.15	-14.72	-17.31	-11.18	-9.63	-8.13	-5.80

備考1 この表は、市町村ごとに投票率が標準的な投票区1箇所を抽出して作成したものである。

備考2 この表は、参議院議員通常選挙は選挙区選挙、衆議院議員総選挙は小選挙区選挙の結果を用いて作成したものである。

## 8 点字投票及び代理投票

選挙区名	点字投票			代理投票		
	総数	内訳		合計	選挙当日投票所 における代理投票	期日前投票所 における代理投票
		有効	無効			
山形市	7	7	0	111	17	94
米沢市	1	1	0	65	21	44
鶴岡市	5	5	0	85	24	61
酒田市・飽海郡	2	1	1	108	45	63
酒田市	2	1	1	86	41	45
遊佐町	0	0	0	22	4	18
新庄市	1	1	0	28	10	18
寒河江市・西村山郡	0	0	0	76	47	29
寒河江市	0	0	0	16	7	9
河北町	0	0	0	10	2	8
西川町	0	0	0	6	6	0
朝日町	0	0	0	7	4	3
大江町	0	0	0	37	28	9
村山市	1	1	0	8	2	6
東根市	1	1	0	14	3	11
市 計	18	17	1	413	125	288
郡 計	0	0	0	82	44	38
県 計	18	17	1	495	169	326

## 9 期日前投票

### (1) 期日前投票者数

選挙区名	期日前投票者数
山形市	29,967
米沢市	8,590
鶴岡市	19,474
酒田市・飽海郡	15,498
酒田市	12,309
遊佐町	3,189
新庄市	7,950
寒河江市・西村山郡	13,293
寒河江市	6,236
河北町	3,442
西川町	1,116
朝日町	1,117
大江町	1,382
村山市	5,180
東根市	9,671
市 計	99,377
郡 計	10,246
県 計	109,623

## (2) 都道府県別期日前投票者数

都道府県名	R5道府県議選 (A)	H31道府県議選 (B)	対H31道府県議選比 増減率 ( $(A-B)/B \times 100$ )
北海道	508,338	451,250	12.65%
青森県	139,857	129,440	8.05%
岩手県			
宮城県			
秋田県	205,253	135,327	51.67%
山形県	109,623	70,899	54.62%
福島県			
茨城県			
栃木県	169,567	132,394	28.08%
群馬県	134,264	149,684	-10.30%
埼玉県	435,383	335,106	29.92%
千葉県	448,095	350,701	27.77%
東京都			
神奈川県	743,815	615,098	20.93%
新潟県	170,886	226,059	-24.41%
富山県	112,231	99,148	13.20%
石川県	159,191	115,268	38.11%
福井県	107,610	99,444	8.21%
山梨県	52,785	81,072	-34.89%
長野県	198,330	207,061	-4.22%
岐阜県	140,550	101,711	38.19%
静岡県	234,144	267,531	-12.48%
愛知県	441,404	415,650	6.20%
三重県	144,638	143,043	1.12%
滋賀県	152,284	117,404	29.71%
京都府	214,146	183,056	16.98%
大阪府	784,265	763,271	2.75%
兵庫県	498,717	401,510	24.21%
奈良県	184,778	121,617	51.93%
和歌山県	83,459	91,737	-9.02%
鳥取県	64,298	63,603	1.09%
島根県	97,575	105,288	-7.33%
岡山県	162,770	169,339	-3.88%
広島県	148,863	159,691	-6.78%
山口県	126,019	116,878	7.82%
徳島県	62,822	67,512	-6.95%
香川県	98,655	59,998	64.43%
愛媛県	135,988	129,543	4.98%
高知県	59,779	64,982	-8.01%
福岡県	406,805	340,798	19.37%
佐賀県	73,101	64,377	13.55%
長崎県	159,701	137,245	16.36%
熊本県	184,510	125,127	47.46%
大分県	149,477	121,681	22.84%
宮崎県	124,450	64,920	91.70%
鹿児島県	167,741	145,475	15.31%
沖縄県			
合計	8,796,167	7,740,938	13.63%

※ R5及びH31道府県議選の他都道府県の数値は、令和5年4月10日総務省発表のものである。

10 不在者投票及び特例郵便等投票

(1) 投票用紙等の請求及び交付

選挙区名	不在者投票									特例郵便等投票		
	請求				交付					請求	交付	
	直接		郵便等	合計	直接	郵便等	計	交付を拒絶したもの	合計		交付したもの	交付を拒絶したもの
	本人	代理人										
山形市	2	771	89	862	773	89	862	0	862	0	0	0
米沢市	250	98	13	361	348	13	361	0	361	0	0	0
鶴岡市	6	235	160	401	313	88	401	0	401	0	0	0
酒田市・飽海郡	44	241	21	306	285	21	306	0	306	0	0	0
酒田市	18	235	20	273	253	20	273	0	273	0	0	0
遊佐町	26	6	1	33	32	1	33	0	33	0	0	0
新庄市	0	67	64	131	67	64	131	0	131	0	0	0
寒河江市・西村山郡	3	92	124	219	91	128	219	0	219	0	0	0
寒河江市	1	24	49	74	11	63	74	0	74	0	0	0
河北町	0	16	44	60	22	38	60	0	60	0	0	0
西川町	0	17	4	21	18	3	21	0	21	0	0	0
朝日町	1	11	13	25	17	8	25	0	25	0	0	0
大江町	1	24	14	39	23	16	39	0	39	0	0	0
村山市	3	19	41	63	19	44	63	0	63	0	0	0
東根市	0	0	140	140	0	140	140	0	140	0	0	0
市 計	280	1,449	576	2,305	1,784	521	2,305	0	2,305	0	0	0
郡 計	28	74	76	178	112	66	178	0	178	0	0	0
県 計	308	1,523	652	2,483	1,896	587	2,483	0	2,483	0	0	0

## (2) 投票者数

選挙区名	不在者投票				合計	特例郵便等 投票
	法第48条の2 第1項該当者	法第49条 第2項該当者	うち法第49条 第3項該当者	法第49条 第4項該当者		
山形市	743	22	4	4	769	0
米沢市	357	4	1	0	361	0
鶴岡市	351	4	2	0	355	0
酒田市・飽海郡	275	21	1	0	296	0
酒田市	245	20	1	0	265	0
遊佐町	30	1	0	0	31	0
新庄市	110	4	1	0	114	0
寒河江市・西村山郡	213	2	1	1	216	0
寒河江市	73	1	1	0	74	0
河北町	55	1	0	1	57	0
西川町	21	0	0	0	21	0
朝日町	25	0	0	0	25	0
大江町	39	0	0	0	39	0
村山市	52	1	0	2	55	0
東根市	82	3	1	51	136	0
市計	2,013	59	11	57	2,129	0
郡計	170	2	0	1	173	0
県計	2,183	61	11	58	2,302	0



## (3) 受理・不受理

選挙区名	不在者投票				特例郵便等投票		
	投票管理者において受理と決定し、かつ拒否の決定をしなかったもの	投票管理者において不受理又は拒否と決定したもの			合計	受理されたもの	不受理の決定を受けたもの
		開票管理者において受理と決定したもの	開票管理者において不受理と決定したもの	計			
山形市	769	0	0	0	769	0	0
米沢市	360	0	1	1	361	0	0
鶴岡市	355	0	0	0	355	0	0
酒田市・飽海郡	296	0	0	0	296	0	0
酒田市	265	0	0	0	265	0	0
遊佐町	31	0	0	0	31	0	0
新庄市	114	0	0	0	114	0	0
寒河江市・西村山郡	142	74	0	74	216	0	0
寒河江市	0	74	0	74	74	0	0
河北町	57	0	0	0	57	0	0
西川町	21	0	0	0	21	0	0
朝日町	25	0	0	0	25	0	0
大江町	39	0	0	0	39	0	0
村山市	55	0	0	0	55	0	0
東根市	136	0	0	0	136	0	0
市 計	2,054	74	1	75	2,129	0	0
郡 計	173	0	0	0	173	0	0
県 計	2,227	74	1	75	2,302	0	0

## (4) 不在者投票管理者別不在者投票

選挙区名	選挙人の 属する市 町村の選 管委員長	選挙人が所 在・居住す る地の市町 村の選管委 員長	船長	病院、老人ホーム、 原子爆弾被爆者養護 ホーム、国立保養 所、身体障害者支援 施設、保護施設又は 労災リハビリテー ション作業所の長	刑事施設 の長又は 留置施設 の留置業 務管理者	少年院 又は婦 人補導 院の長	特定国 外派遣 組織の 長	合計
山形市	2	32	0	709	0	0	4	747
米沢市	0	8	0	348	1	0	0	357
鶴岡市	15	0	0	336	0	0	0	351
酒田市・飽海郡	1	9	0	265	0	0	0	275
酒田市	1	9	0	235	0	0	0	245
遊佐町	0	0	0	30	0	0	0	30
新庄市	0	4	0	106	0	0	0	110
寒河江市・西村山郡	3	9	0	201	0	0	1	214
寒河江市	1	6	0	66	0	0	0	73
河北町	0	0	0	55	0	0	1	56
西川町	0	0	0	21	0	0	0	21
朝日町	0	3	0	22	0	0	0	25
大江町	2	0	0	37	0	0	0	39
村山市	0	8	0	44	0	0	2	54
東根市	0	5	0	77	0	0	51	133
市 計	19	72	0	1,921	1	0	57	2,070
郡 計	2	3	0	165	0	0	1	171
県 計	21	75	0	2,086	1	0	58	2,241

## 11 引き続き県内に住所を有する旨の確認方法

選挙区名	公職選挙法施行令第34条の2に基づく手続（引き続き証明書による確認）				公職選挙法施行令第34条の3に基づく手続（住基ネットによる確認）				合計			
	当日投票	期日前投票	不在者投票	計	当日投票	期日前投票	不在者投票	計	当日投票	期日前投票	不在者投票	計
山形市	0	0	0	0	13	26	0	39	13	26	0	39
米沢市	0	0	0	0	2	11	7	20	2	11	7	20
鶴岡市	2	0	0	2	12	14	5	31	14	14	5	33
酒田市・飽海郡	1	0	0	1	5	21	0	26	6	21	0	27
酒田市	1	0	0	1	3	18	0	21	4	18	0	22
遊佐町	0	0	0	0	2	3	0	5	2	3	0	5
新庄市	6	9	0	15	0	0	0	0	6	9	0	15
寒河江市・西村山郡	9	8	1	18	10	1	3	14	19	9	4	32
寒河江市	0	0	0	0	10	0	0	10	10	0	0	10
河北町	0	1	0	1	0	1	0	1	0	2	0	2
西川町	2	1	0	3	0	0	0	0	2	1	0	3
朝日町	0	0	0	0	0	0	3	3	0	0	3	3
大江町	7	6	1	14	0	0	0	0	7	6	1	14
村山市	0	1	0	1	5	5	0	10	5	6	0	11
東根市	0	0	0	0	4	12	3	19	4	12	3	19
市計	9	10	0	19	49	86	15	150	58	96	15	169
郡計	9	8	1	18	2	4	3	9	11	12	4	27
県計	18	18	1	37	51	90	18	159	69	108	19	196

## 12 投票所を閉じる時刻を繰り上げた投票区

### (1) 投票区数一覧

市町村名	投票区数	時刻を 繰り上げた 投票区数	繰り上げた時間		
			1時間以内	1時間超 2時間以内	2時間超
山形市	78	11	11	0	0
米沢市	49	9	9	0	0
鶴岡市	84	31	31	0	0
酒田市	50	6	6	0	0
新庄市	31	31	31	0	0
寒河江市	25	0	0	0	0
村山市	22	22	22	0	0
東根市	38	11	11	0	0
河北町	15	0	0	0	0
西川町	12	12	10	2	0
朝日町	19	19	12	7	0
大江町	18	6	2	4	0
遊佐町	7	7	7	0	0
合計	448	165	152	13	0

市計	377	121	121	0	0
町計	71	44	31	13	0
村計	0	0	0	0	0
合計	448	165	152	13	0

## (2) 投票区ごとの情報

市町村名	投票区	投票所の所在地及び施設名	閉鎖時刻
山形市	滝山 3 投票区	山形市大字土坂乙 15 番地 西藏王土坂公民館	午後 7 時
	蔵王 6 投票区	山形市蔵王温泉字上の台 103 蔵王体育館	午後 7 時
	蔵王 7 投票区	山形市蔵王山田 72 山田公民館	午後 7 時
	東沢 3 投票区	山形市大字新山 217- 2 新山集会所	午後 7 時
	東沢 4 投票区	山形市大字関沢 141 関沢公民館	午後 7 時
	東沢 5 投票区	山形市大字下宝沢 1 宝沢中央公民館	午後 7 時
	西山形 2 投票区	山形市大字門伝 2836 元双葉小学校	午後 7 時
	村木沢 2 投票区	山形市大字若木 3549 若木公民館	午後 7 時
	大曾根 2 投票区	山形市大字滝平 599 滝平公民館	午後 7 時
	高瀬 3 投票区	山形市大字高沢 377 高沢公民館	午後 7 時
	高瀬 4 投票区	山形市大字上東山 1002 平石水公民館	午後 7 時
米沢市	万世第 2 投票区	米沢市万世町刈安 576 番地の 1 刈安赤浜集会所集会室	午後 7 時
	万世第 3 投票区	米沢市万世町梓山 379 番地の 1 梓山第一公民館集会室	午後 7 時
	田沢第 2 投票区	米沢市大字入田沢 163 番地の 13 戸長里公民館集会室	午後 7 時
	山上第 2 投票区	米沢市大字板谷 315 番地 板谷集会所ホール	午後 7 時
	山上第 3 投票区	米沢市大字大沢 682 番地の 1 大沢分校記念館集会室	午後 7 時
	山上第 5 投票区	米沢市大字赤崩 21203 番地 米沢市立関根小学校赤崩分校普通教室	午後 7 時
	南原第 2 投票区	米沢市大字李山 1664 番地 東李山中組公民館ホール	午後 7 時
	南原第 3 投票区	米沢市大字関 402 番地の 6 米沢市南原コミュニティセンター関分館	午後 7 時
	南原第 4 投票区	米沢市大字大平 194 番地 大平分校記念館集会室	午後 7 時
鶴岡市	鶴岡第 26 投票区	鶴岡市堅苔沢字淵ノ上 334 番地 鶴岡市小堅コミュニティセンター第 1・第 2 研修室	午後 7 時

市町村名	投票区	投票所の所在地及び施設名	閉鎖時刻
鶴岡市	羽黒第 2 投票区	鶴岡市羽黒町川代字中川代 211 番地 中川代公民館 1 階和室	午後 7 時
	朝日第 1 投票区	鶴岡市下名川字落合 220 番地 鶴岡市朝日中央コミュニティセンター大集会室	午後 7 時
	朝日第 2 投票区	鶴岡市大針字山崎 1 番地 2 大針公民館講座室	午後 7 時
	朝日第 3 投票区	鶴岡市砂川字谷地田 15 番地 砂川公民館講堂	午後 7 時
	朝日第 4 投票区	鶴岡市本郷字平沢下 10 番地 上本郷公民館集会室	午後 7 時
	朝日第 5 投票区	鶴岡市下名川字村東 64 番地 下名川公民館集会室	午後 7 時
	朝日第 6 投票区	鶴岡市熊出字長表 25 番地 熊出中自治会公民館大集会室	午後 7 時
	朝日第 7 投票区	鶴岡市上田沢字船渡 3 番地 14 鶴岡市朝日南部コミュニティセンター大研修室	午後 7 時
	朝日第 8 投票区	鶴岡市大鳥字寿岡 112 番地 鶴岡市大鳥自然の家多目的ホール	午後 7 時
	朝日第 9 投票区	鶴岡市東岩本字野中 143 番地 鶴岡市朝日スポーツセンター体育館体育レクリエーション室	午後 7 時
	朝日第 10 投票区	鶴岡市大網字興屋 38 番地 6 鶴岡市大網地区地域交流センター交流室	午後 7 時
	朝日第 11 投票区	鶴岡市田麦俣字七ツ滝 94 番地 6 田麦俣公民館多目的ホール	午後 7 時
	温海第 1 投票区	鶴岡市湯温海字湯之里 88 番地 7 温海温泉林業センター第 1 研修室兼休養室	午後 7 時
	温海第 2 投票区	鶴岡市温海戊 17 番地 温海公民館研修室・和室会議室	午後 7 時
	温海第 3 投票区	鶴岡市温海乙 27 番地 暮坪公民館 1 階会議室	午後 7 時
	温海第 4 投票区	鶴岡市五十川乙 14 番地 五十川公民館大会議室	午後 7 時
	温海第 5 投票区	鶴岡市大岩川字沢山 509 番地 3 浜中公民館大集会室	午後 7 時
	温海第 6 投票区	鶴岡市槇代甲 98 番地 2 槇代公民館大広間	午後 7 時
	温海第 7 投票区	鶴岡市鼠ヶ関丙 150 番地 鼠ヶ関公民館第 1 研修室	午後 7 時
	温海第 8 投票区	鶴岡市小名部字上浜田 137 番地 3 小名部公民館第 1 研修室	午後 7 時
温海第 9 投票区	鶴岡市早田字上ノ山 162 番地 1 早田公民館大広間	午後 7 時	
温海第 10 投票区	鶴岡市小岩川 163 番地 1 小岩川公民館 1 階小集会室	午後 7 時	

市町村名	投票区	投票所の所在地及び施設名	閉鎖時刻
鶴岡市	温海第 11 投票区	鶴岡市木野俣乙 241 番地 1 木野俣集落センター後継者研修室	午後 7 時
	温海第 12 投票区	鶴岡市温海川戊 3 番地 1 温海川集落センタートレーニングルーム	午後 7 時
	温海第 13 投票区	鶴岡市越沢字黒坪沢 48 番地 2 越沢センター技術研修室	午後 7 時
	温海第 14 投票区	鶴岡市関川字向 222 番地 関川しな織の里ぬくもり館展示実習の間	午後 7 時
	温海第 15 投票区	鶴岡市小国字町尻 2 番地 6 小国山村振興センター農事研修室	午後 7 時
	温海第 16 投票区	鶴岡市山五十川甲 475 番地 1 山五十川公民館大集会室	午後 7 時
	温海第 17 投票区	鶴岡市戸沢字東俣 168 番地 1 戸沢自治公民館大集会室	午後 7 時
	温海第 18 投票区	鶴岡市菅野代字宮野下 3 番地 1 菅野代公民館 1 階集会室	午後 7 時
酒田市	第 40 投票区	酒田市上黒川字家ノ東 19 番地の 2 酒田市日向コミュニティセンター	午後 7 時
	第 41 投票区	酒田市升田字東向 16 番地 升田公民館	午後 7 時
	第 42 投票区	酒田市大蔵字ニタ子 213 番地 酒田市大沢コミュニティセンター	午後 7 時
	第 43 投票区	酒田市上青沢字向芦沢 154 番地の 5 曙自治会館	午後 7 時
	第 44 投票区	酒田市地見興屋字前割 9 番地の 1 酒田市南部コミュニティセンター	午後 7 時
	第 48 投票区	酒田市田沢字道の外 105 番地 酒田市田沢コミュニティセンター	午後 7 時
新庄市	第 1 投票区	新庄市大手町 1 番 60 号 新庄市民プラザ	午後 7 時
	第 2 投票区	新庄市沖の町 10 番 37 号 新庄市役所東庁舎会議室	午後 7 時
	第 3 投票区	新庄市下金沢町 16 番 4 号 新庄市立日新小学校会議室	午後 7 時
	第 4 投票区	新庄市金沢字大道上 2034 番地 最上総合支庁 1 階ロビー	午後 7 時
	第 5 投票区	新庄市城西町 6 番 24 号 新庄市立新庄小学校体育館	午後 7 時
	第 6 投票区	新庄市十日町 2675 番地の 3 新庄市立明倫学園地域交流ホール	午後 7 時
	第 7 投票区	新庄市石川町 4 番 15 号 新庄市雪の里情報館	午後 7 時
	第 8 投票区	新庄市金沢 338 番地 山屋公民館	午後 7 時

市町村名	投票区	投票所の所在地及び施設名	閉鎖時刻
新庄市	第 9 投票区	新庄市大字飛田 197 番地の 2 飛田公民館	午後 7 時
	第 10 投票区	新庄市十日町字猫屋敷 29 番地 中川原公民館	午後 7 時
	第 11 投票区	新庄市十日町 732 番地の 5 新庄市北辰屋内運動場	午後 7 時
	第 12 投票区	新庄市十日町字稲荷前 5463 番地の 2 中山公民館	午後 7 時
	第 13 投票区	新庄市五日町 1878 番地 小泉公民館	午後 7 時
	第 14 投票区	新庄市大字鳥越 1834 番地の 1 市野々公民館	午後 7 時
	第 15 投票区	新庄市大字鳥越 2056 番地の 4 鳥越公民館	午後 7 時
	第 16 投票区	新庄市大字鳥越 2822 番地の 85 二ツ屋公民館	午後 7 時
	第 17 投票区	新庄市大字鳥越字家の前 1625 番地の 3 柏木山公民館	午後 7 時
	第 18 投票区	新庄市大字角沢 696 番地の 7 角沢公民館	午後 7 時
	第 19 投票区	新庄市大字松本 136 番地 新庄市立日新中学校美術室	午後 7 時
	第 20 投票区	新庄市大字泉田字泉田 2 番地 新庄市萩野地区公民館ホール 1・2 号室	午後 7 時
	第 21 投票区	新庄市大字昭和 659 番地 新庄市昭和活性化センター農村文化伝承室	午後 7 時
	第 22 投票区	新庄市大字萩野字赤坂 236 番地 赤坂公民館	午後 7 時
	第 23 投票区	新庄市大字萩野字塩野 319 番地 塩野公民館	午後 7 時
	第 24 投票区	新庄市大字萩野 15 番地 土内公民館	午後 7 時
	第 25 投票区	新庄市大字萩野字仁田山 3032 番地の 9 仁田山公民館	午後 7 時
	第 26 投票区	新庄市大字萩野 756 番地 萩野地区多目的研修センター	午後 7 時
	第 27 投票区	新庄市大字萩野 1659 番地 吉沢公民館	午後 7 時
	第 28 投票区	新庄市大字本合海 1151 番地 福宮公民館	午後 7 時
	第 29 投票区	新庄市大字本合海 185 番地 新庄市八向地区公民館	午後 7 時
	第 30 投票区	新庄市大字升形 1568 番地の 8 前波地区多目的集会場	午後 7 時



市町村名	投票区	投票所の所在地及び施設名	閉鎖時刻
新庄市	第 31 投票区	新庄市大字升形 800 番地の 9 新庄市立升形小学校特別活動室	午後 7 時
村山市	第 1 投票区	村山市楯岡楯 18 番 1 号 村山市立楯岡小学校体育館	午後 7 時
	第 2 投票区	村山市楯岡新町一丁目 10 番 1 号 ふるさとふれあい学習館	午後 7 時
	第 3 投票区	村山市楯岡新町三丁目 12 番 4 号 東新町ふれあい公民館	午後 7 時
	第 4 投票区	村山市楯岡笛田二丁目 6 番 1 号 村山市民会館小ホール	午後 7 時
	第 5 投票区	村山市楯岡鶴ヶ町二丁目 8 番 6 号 鶴ヶ町公民館	午後 7 時
	第 6 投票区	村山市大字河島甲 1456 番地 9 南河島第一公民館	午後 7 時
	第 7 投票区	村山市大字名取 1339 番地 7 村山市西郷地域市民センター	午後 7 時
	第 8 投票区	村山市大字大淀 153 番地 1 大淀公民館	午後 7 時
	第 9 投票区	村山市大字名取 2865 番地 1 清水公民館	午後 7 時
	第 10 投票区	村山市大字櫛山 463 番地 14 村山市大倉地域市民センター	午後 7 時
	第 11 投票区	村山市大字大久保甲 1 番地 1 村山市立大久保小学校体育館	午後 7 時
	第 12 投票区	村山市大字湯野沢 4605 番地 旧村山市富本認定こども園	午後 7 時
	第 13 投票区	村山市大字岩野 772 番地 6 岩野会館	午後 7 時
	第 14 投票区	村山市大字長善寺 1675 番地 村山市戸沢地域市民センター	午後 7 時
	第 15 投票区	村山市大字樽石 82 番地 6 樽石会館	午後 7 時
	第 16 投票区	村山市大字白鳥 1182 番地 白鳥公民館	午後 7 時
	第 17 投票区	村山市大字大楨 3743 番地 大楨ふれあい会館	午後 7 時
	第 18 投票区	村山市大字土生田 2185 番地 村山市袖崎地域市民センター	午後 7 時
	第 19 投票区	村山市大字本飯田 615 番地 4 洗心会館	午後 7 時
	第 20 投票区	村山市大字富並 2169 番地 村山市立富並小学校体育館	午後 7 時
	第 21 投票区	村山市大字富並 864 番地 深沢地区自治公民館	午後 7 時

市町村名	投票区	投票所の所在地及び施設名	閉鎖時刻
村山市	第 22 投票区	村山市大字山の内 120 番地 村山市山の内自然体験交流施設	午後 7 時
東根市	第 17 投票区	東根市大字泉郷乙 1922 番地 東根市立第三中学校多目的ホール	午後 7 時
	第 18 投票区	東根市大字野川 2570 番地の 7 川向公民館会議室	午後 7 時
	第 19 投票区	東根市大字泉郷甲 2200 番地 東根市入地区多目的集会施設会議室	午後 7 時
	第 20 投票区	東根市大字泉郷乙 1496 番地 東根市川原地区多目的集会施設第二和室・研修室	午後 7 時
	第 21 投票区	東根市大字泉郷 468 番地 西戸公民館大広間	午後 7 時
	第 22 投票区	東根市大字沼沢 1513 番地 1 沼沢コミュニティセンター和室	午後 7 時
	第 23 投票区	東根市大字猪野沢 324 番地の 10 猪野沢コミュニティセンター洋室	午後 7 時
	第 24 投票区	東根市大字観音寺 2167 番地の 2 高崎公民館講堂	午後 7 時
	第 25 投票区	東根市大字観音寺 150 番地の 4 水溜公民館会議室	午後 7 時
	第 26 投票区	東根市大字関山 1308 番地 西原公民館会議室	午後 7 時
第 27 投票区	東根市大字関山 994 番地 下悪戸公民館集会室	午後 7 時	
西川町	第 1 投票区	西川町大字睦合丙 40 番地 睦合コミュニティ施設	午後 7 時
	第 2 投票区	西川町大字海味 1274 番地 8 海味公民館	午後 7 時
	第 3 投票区	西川町大字間沢 71 番地 1 間沢公民館	午後 7 時
	第 4 投票区	西川町大字岩根沢 454 番地 9 岩根沢公民館	午後 7 時
	第 5 投票区	西川町大字水沢 2271 番地 旧水沢小学校	午後 7 時
	第 6 投票区	西川町大字吉川 1136 番地 6 稲沢公会堂	午後 7 時
	第 7 投票区	西川町大字吉川 490 番地 3 吉川第 3 町内会館	午後 7 時
	第 8 投票区	西川町大字沼山 334 番地 13 沼山地区集会センター	午後 7 時
	第 9 投票区	西川町大字入間 3022 番地 1 入間活性化施設	午後 7 時
	第 10 投票区	西川町大字入間 1637 番地 2 小山公民館	午後 6 時

市町村名	投票区	投票所の所在地及び施設名	閉鎖時刻
西川町	第 11 投票区	西川町大字月岡 165 番地 8 月岡ふれあい会館	午後 7 時
	第 12 投票区	西川町大字大井沢 1177 番地 大井沢温泉館	午後 6 時
朝日町	第 1 投票区	朝日町大字宮宿 2265 番地 朝日町エコミュージアムコアセンター創遊館	午後 7 時
	第 2 投票区	朝日町大字宮宿 88 番地 4 助ノ巻公民館	午後 7 時
	第 3 投票区	朝日町大字和合 2728 番地 5 和合地域交流センター（友和館）	午後 7 時
	第 4 投票区	朝日町大字送橋 188 番地 2 送橋公民館	午後 7 時
	第 5 投票区	朝日町大字水本 298 番地 1 接待公民館	午後 6 時
	第 6 投票区	朝日町大字杉山 1471 番地 1 杉山公民館	午後 6 時
	第 7 投票区	朝日町大字上郷 869 番地 上郷地区集落センター	午後 7 時
	第 8 投票区	朝日町大字常盤に 726 番地 常盤公民館	午後 7 時
	第 9 投票区	朝日町大字三中甲 400 番地 1 八ツ沼ふれあい交流館	午後 7 時
	第 10 投票区	朝日町大字太郎 888 番地 太郎公民館	午後 7 時
	第 11 投票区	朝日町大字立木 814 番地 1 立木地区多目的研修集会施設	午後 6 時
	第 12 投票区	朝日町大字松程 106 番地 1 松程林業センター	午後 7 時
	第 13 投票区	朝日町大字大船木 198 番地 1 大船木公民館	午後 6 時
	第 14 投票区	朝日町大字大谷 1135 番地 1 秋葉山交遊館	午後 7 時
	第 15 投票区	朝日町大字玉ノ井甲 275 番地 1 玉ノ井コミュニティセンター	午後 7 時
	第 16 投票区	朝日町大字馬神 293 番地 1 栗木沢公民館	午後 7 時
	第 17 投票区	朝日町大字玉ノ井丁 266 番地 4 川通集落センター	午後 6 時
	第 18 投票区	朝日町大字大暮山 40 番地 6 大暮山公民館	午後 6 時
	第 19 投票区	朝日町大字大沼 294 番地 4 大沼公民館	午後 6 時
大江町	第 5 投票区	大江町大字三郷甲 100 番地 用公民館	午後 6 時

市町村名	投票区	投票所の所在地及び施設名	閉鎖時刻
大江町	第 13 投票区	大江町大字十八才甲 117 番地の 3 十八才公民館	午後 7 時
	第 14 投票区	大江町大字月布 120 番地 月布公民館	午後 7 時
	第 15 投票区	大江町大字貫見 377 番地の 7 大江町貫見こぶし館	午後 6 時
	第 16 投票区	大江町大字沢口 23 番地の 1 大江町特別豪雪地帯克雪管理センター	午後 6 時
	第 17 投票区	大江町大字柳川 247 番地の 4 柳川公民館	午後 6 時
遊佐町	第 1 投票区	遊佐町遊佐字舞鶴 202 番地 遊佐町役場議場	午後 7 時
	第 2 投票区	遊佐町吉出字和田 13 番地 遊佐小学校ミーティングルーム	午後 7 時
	第 3 投票区	遊佐町豊岡字下和田 31 番地の 3 蔵岡まちづくりセンター講堂	午後 7 時
	第 4 投票区	遊佐町増穂字大坪 25 番地の 2 稲川まちづくりセンター講堂	午後 7 時
	第 5 投票区	遊佐町藤崎字千代ノ藤 2 番地の 2 西遊佐まちづくりセンター交流サロン	午後 7 時
	第 6 投票区	遊佐町当山字上山崎 17 番地の 4 高瀬まちづくりセンター講堂	午後 7 時
	第 7 投票区	遊佐町吹浦字布倉 10 番地の 1 吹浦防災センター講堂	午後 7 時

13 投票所（期日前投票所含む）への移動支援の状況

市町村名	実施期間		対象投票区		利用者負担		移動支援内容
	期日前 投票期間	投票日 当日	一部	全部	あり	なし	
山形市		○	○			○	投票所までの移動手段がない選挙人に対して、タクシー乗車券を発行した。
朝日町		○	○			○	山間部で高齢者の多い地域を対象に、各世帯から投票所までの送迎バスを運行した。

# 14 投票所に使用した施設

## (1) 期日前投票所

選挙区名	市役所・ 町村役場	支所・ 出張所	学校(大 学・短期 大学・高 等専門学 校を除 く)・幼 稚園	大学等 (大学・ 短期大 学・高等 専門学校)	公会堂	公民館	体育館 (学校以 外のもの)	集会施設	駅構内	左記以外 の公共施 設	その他		計	借上料を 要した期 日前投票 所数	2階以上 に設けた 期日前投 票所数
											うち ショッピング センター等	うち 商店街			
山形市	1	0	0	0	0	0	0	0	0	1	2	2	4	2	1
米沢市	1	0	0	0	0	0	0	0	0	1	1	0	3	1	0
鶴岡市	1	5	0	0	0	0	0	0	0	0	7	0	13	6	0
酒田市・飽海郡	2	2	0	1	0	0	0	1	0	1	0	0	7	1	2
酒田市	1	2	0	1	0	0	0	1	0	1	0	0	6	1	2
遊佐町	1	0	0	0	0	0	0	0	0	0	0	0	1	0	0
新庄市	1	0	0	0	0	0	0	0	0	0	0	0	1	0	0
寒河江市・西村山郡	4	0	0	0	0	1	0	0	0	0	0	0	5	0	0
寒河江市	1	0	0	0	0	0	0	0	0	0	0	0	1	0	0
河北町	1	0	0	0	0	0	0	0	0	0	0	0	1	0	0
西川町	1	0	0	0	0	0	0	0	0	0	0	0	1	0	0
朝日町	0	0	0	0	0	1	0	0	0	0	0	0	1	0	0
大江町	1	0	0	0	0	0	0	0	0	0	0	0	1	0	0
村山市	0	0	0	0	0	0	0	1	0	1	0	0	2	0	0
東根市	1	0	0	0	0	0	0	0	0	1	0	0	2	0	0
市計	7	7	0	1	0	0	0	2	0	5	10	2	32	10	3
郡計	4	0	0	0	0	1	0	0	0	0	0	0	5	0	0
県計	11	7	0	1	0	1	0	2	0	5	10	2	37	10	3

期日前投票所一覧

市町村名	期日前投票所	所在地	備考
山形市	山形市役所 1階 エントランスホール	山形市旅籠町二丁目3番25号	
	山形国際交流プラザ 1階 ビューズオブやまがた	山形市平久保100番地	4/1~4/8 10:00~19:00
	イオンモール山形南 1階 センターコート	山形市若宮三丁目7番8号	4/1~4/8 10:00~19:00
	エスバル山形 5階 特設会場	山形市香澄町一丁目1番1号	4/1~4/8 10:00~19:00
米沢市	米沢市役所 1階 市民ホール	米沢市金池五丁目2番25号	
	すこやかセンター 体力測定室	米沢市西大通一丁目5番60号	4/6~4/8 10:00~18:00
	天元台×白布リボン協議会事務所	米沢市大字関1514番地の6	4/4 13:00~15:00
鶴岡市	鶴岡市役所 1階 ロビー	鶴岡市馬場町9番25号	
	鶴岡市藤島庁舎 1階 102会議室	鶴岡市藤島字笹花25番地	8:30~19:00
	鶴岡市羽黒庁舎 2階 会議室	鶴岡市羽黒町荒川字前田元89番地	8:30~19:00
	鶴岡市櫛引庁舎 1階 第1会議室	鶴岡市上山添字文栄100番地	8:30~19:00
	鶴岡市朝日庁舎 4階 大会議室	鶴岡市下名川字落合1番地	8:30~19:00
	鶴岡市温海庁舎 3階 事務室	鶴岡市温海戊577番地1	8:30~19:00
	梳代中央公民館	鶴岡市梳代字西野798番地1	4/5 10:00~12:00
	ふるさとむら宝谷	鶴岡市宝谷字舞台170番地	4/5 14:00~16:00
	一霞公民館 講堂	鶴岡市一霞字宮之前68番地	4/4 10:00~11:00
	小菅野代公民館 小会議室	鶴岡市小菅野代字宮野沢158番地	4/4 13:30~14:30
	鈴公民館 2階 大会議室	鶴岡市五十川字黒滝34番地	4/4 16:00~17:00
	峠ノ山集会センター 大集会室	鶴岡市小国字西山57番地18	4/5 10:00~11:00
	鍋倉集会センター 大集会室	鶴岡市鼠ヶ関字鍋倉82番地	4/5 14:00~15:00
酒田市	酒田市役所 7階 703会議室	酒田市本町二丁目2番45号	
	酒田市八幡タウンセンター 第3・第4会議室	酒田市観音寺寺ノ下41番地	4/3~4/8
	松山農村環境改善センター 研修室	酒田市字山田28番地	4/3~4/8
	酒田市平田総合支所 3階 302号室	酒田市飛鳥字契約場30番地	4/3~4/8
	東北公益文科大学本部棟 1階 公益ギャラリー	酒田市飯森山三丁目5番地の1	4/5~4/6 10:00~19:00
	酒田市とびしま総合センター 集会室	酒田市飛鳥字中村甲283番地	4/6 7:00~10:30
遊佐町	遊佐町役場 第1会議室	遊佐町遊佐字舞鶴202番地	
新庄市	新庄市役所東庁舎 1階 会議室	新庄市沖の町10番37号	
寒河江市	寒河江市役所 1階 議会会議室	寒河江市中央一丁目9番45号	
河北町	河北町役場 1階 町民ホール	河北町谷地戊81番地	
西川町	西川町役場 1階 町民相談室	西川町大字海味510番地	
朝日町	朝日町エコミュージアムコアセンター創遊館 1階 フォーラム	朝日町大字宮宿2265番地	
大江町	大江町役場 1階 102会議室	大江町大字左沢882番地の1	
村山市	村山市農村環境改善センター 小集会室	村山市中央一丁目3番6号	
	五十沢公民館	村山市大字五十沢944番地1	4/7 10:00~12:00
東根市	東根市役所 1階 101会議室	東根市中央一丁目1番1号	
	東根市神町防災センター 多目的訓練室	東根市神町東四丁目4番8号	4/6~4/8 9:00~20:00
計	37箇所		

※ 期日前投票のできる期間と時間 4月1日(土)~4月8日(土) 8:30~20:00

(2) 投票所

選挙区名	市役所・ 町村役場	支所・ 出張所	学校(大 学・短期 大学・高 等専門学 校を除 く)・幼 稚園	大学等 (大学・ 短期大 学・高等 専門学校)	公会堂	公民館	体育館 (学校以 外のもの)	集会施設	駅構内	左記以外 の公共施 設	その他			計	借上料を 要した投 票所数	2階以上 に設けた 投票所数
											うち ショッピング センター等	うち 商店街				
山形市	0	0	24	0	0	6	1	0	0	22	25	0	0	78	25	1
米沢市	1	0	4	0	0	0	0	40	0	2	2	0	0	49	23	1
鶴岡市	0	1	12	0	0	0	1	40	0	29	1	0	0	84	34	0
酒田市・飽海郡	2	2	11	0	1	6	1	31	0	3	0	0	0	57	3	1
酒田市	1	2	10	0	1	1	1	31	0	3	0	0	0	50	3	1
遊佐町	1	0	1	0	0	5	0	0	0	0	0	0	0	7	0	0
新庄市	1	0	5	0	0	2	1	18	0	4	0	0	0	31	20	3
寒河江市・西村山郡	2	0	5	0	1	49	0	16	0	8	8	0	0	89	54	0
寒河江市	1	0	4	0	0	16	0	0	0	4	0	0	0	25	16	0
河北町	1	0	1	0	0	3	0	0	0	2	8	0	0	15	8	0
西川町	0	0	0	0	1	7	0	3	0	1	0	0	0	12	0	0
朝日町	0	0	0	0	0	6	0	13	0	0	0	0	0	19	15	0
大江町	0	0	0	0	0	17	0	0	0	1	0	0	0	18	15	0
村山市	0	0	3	0	1	0	0	11	0	7	0	0	0	22	0	2
東根市	0	0	6	0	0	3	0	25	0	4	0	0	0	38	25	0
市計	4	3	68	0	2	28	4	165	0	75	28	0	0	377	146	8
郡計	2	0	2	0	1	38	0	16	0	4	8	0	0	71	38	0
県計	6	3	70	0	3	66	4	181	0	79	36	0	0	448	184	8



## 15 投票所における身体障害者等対策

### (1) 期日前投票所

選挙区名	入口に段差のあるもの					入口と同一フロアにないもの					合計
	簡易 スロープ 設置	人的介助	その他	措置なし	計	昇降機 あり	人的介助	その他	措置なし	計	
山形市	0	0	0	0	0	0	0	0	0	0	0
米沢市	0	0	0	0	0	0	0	0	0	0	0
鶴岡市	0	5	0	0	5	4	1	0	0	5	10
酒田市・飽海郡	0	0	0	0	0	2	0	0	0	2	2
酒田市	0	0	0	0	0	2	0	0	0	2	2
遊佐町	0	0	0	0	0	0	0	0	0	0	0
新庄市	0	0	0	0	0	0	0	0	0	0	0
寒河江市・西村山郡	0	0	0	0	0	0	0	0	0	0	0
寒河江市	0	0	0	0	0	0	0	0	0	0	0
河北町	0	0	0	0	0	0	0	0	0	0	0
西川町	0	0	0	0	0	0	0	0	0	0	0
朝日町	0	0	0	0	0	0	0	0	0	0	0
大江町	0	0	0	0	0	0	0	0	0	0	0
村山市	0	1	0	0	1	0	0	0	0	0	1
東根市	0	0	0	0	0	0	0	0	0	0	0
市 計	0	6	0	0	6	6	1	0	0	7	13
郡 計	0	0	0	0	0	0	0	0	0	0	0
県 計	0	6	0	0	6	6	1	0	0	7	13

## (2) 投票所

選挙区名	入口に段差のあるもの					入口と同一フロアにないもの					合計
	簡易 スロープ 設置	人的介助	その他	措置なし	計	昇降機 あり	人的介助	その他	措置なし	計	
山形市	20	0	0	0	20	1	0	0	0	1	21
米沢市	4	29	0	0	33	1	0	0	0	1	34
鶴岡市	10	32	0	0	42	0	0	0	0	0	42
酒田市・飽海郡	7	1	0	0	8	1	0	0	0	1	9
酒田市	6	0	0	0	6	1	0	0	0	1	7
遊佐町	1	1	0	0	2	0	0	0	0	0	2
新庄市	0	0	0	0	0	2	0	0	0	2	2
寒河江市・西村山郡	1	46	0	0	47	0	25	0	0	25	72
寒河江市	0	25	0	0	25	0	25	0	0	25	50
河北町	0	6	0	0	6	0	0	0	0	0	6
西川町	0	1	0	0	1	0	0	0	0	0	1
朝日町	0	14	0	0	14	0	0	0	0	0	14
大江町	1	0	0	0	1	0	0	0	0	0	1
村山市	2	0	0	0	2	2	0	0	0	2	4
東根市	2	14	0	0	16	0	0	0	0	0	16
市計	44	100	0	0	144	7	25	0	0	32	176
郡計	2	22	0	0	24	0	0	0	0	0	24
県計	46	122	0	0	168	7	25	0	0	32	200

## 16 投票管理者及び投票所事務従事者

### (1) 期日前投票所

選挙区名	投票管理者				投票所事務従事者					
	投票 管理者	職務 代理者	臨時に職 務を管掌 した者	計	市町村 選管の 書記	市町村 の職員	その他	うち		計
								10代	高校生	
山形市	25	4	0	29	0	19	0	0	0	19
米沢市	4	12	0	16	92	0	0	0	0	92
鶴岡市	44	28	0	72	3	82	0	0	0	85
酒田市・飽海郡	33	33	0	66	13	189	17	1	1	219
酒田市	29	32	0	61	12	154	16	0	0	182
遊佐町	4	1	0	5	1	35	1	1	1	37
新庄市	8	0	0	8	8	9	0	0	0	17
寒河江市・西村山郡	33	11	0	44	11	70	10	0	0	91
寒河江市	7	1	0	8	1	0	8	0	0	9
河北町	8	0	0	8	0	28	0	0	0	28
西川町	4	0	0	4	5	4	0	0	0	9
朝日町	8	0	0	8	0	24	0	0	0	24
大江町	6	10	0	16	5	14	2	0	0	21
村山市	8	0	0	8	8	0	4	0	0	12
東根市	8	0	0	8	19	0	23	0	0	42
市 計	133	77	0	210	143	264	51	0	0	458
郡 計	30	11	0	41	11	105	3	1	1	119
県 計	163	88	0	251	154	369	54	1	1	577

## (2) 投票所

選挙区名	投票管理者				投票所事務従事者					
	投票 管理者	職務 代理者	臨時に職 務を管掌 した者	計	市町村 選管の 書記	市町村 の職員	その他	うち		計
								10代	高校生	
山形市	78	78	0	156	0	466	0	0	0	466
米沢市	49	49	0	98	0	207	0	0	0	207
鶴岡市	84	84	0	168	3	383	75	0	0	461
酒田市・飽海郡	57	57	0	114	0	337	4	0	0	341
酒田市	50	50	0	100	0	291	4	0	0	295
遊佐町	7	7	0	14	0	46	0	0	0	46
新庄市	31	0	0	31	4	145	0	0	0	149
寒河江市・西村山郡	89	43	0	132	10	346	0	0	0	356
寒河江市	25	25	0	50	0	119	0	0	0	119
河北町	15	0	0	15	0	70	0	0	0	70
西川町	12	0	0	12	4	40	0	0	0	44
朝日町	19	0	0	19	0	61	0	0	0	61
大江町	18	18	0	36	6	56	0	0	0	62
村山市	22	0	0	22	0	95	5	0	0	100
東根市	38	0	0	38	0	135	23	0	0	158
市 計	377	286	0	663	7	1,841	107	0	0	1,955
郡 計	71	25	0	96	10	273	0	0	0	283
県 計	448	311	0	759	17	2,114	107	0	0	2,238

## 17 投票立会人

### (1) 期日前投票所

選挙区名	期日前投票所数	左記のうち時間交替制を採用した期日前投票所数	投票立会人数	左記のうち交替の対象となった立会人の数	投票立会人のうち10代の立会人の数	うち高校生の立会人の数
山形市	4	0	64	0	0	0
米沢市	3	0	11	0	0	0
鶴岡市	13	0	26	0	0	0
酒田市・飽海郡	7	5	67	10	0	0
酒田市	6	5	63	10	0	0
遊佐町	1	0	4	0	0	0
新庄市	1	0	12	0	0	0
寒河江市・西村山郡	5	0	67	0	1	1
寒河江市	1	0	16	0	0	0
河北町	1	0	16	0	0	0
西川町	1	0	11	0	0	0
朝日町	1	0	14	0	1	1
大江町	1	0	10	0	0	0
村山市	2	1	29	26	0	0
東根市	2	0	21	0	0	0
市計	32	6	242	36	0	0
郡計	5	0	55	0	1	1
県計	37	6	297	36	1	1

## (2) 投票所

選挙区名	投票所数	左記のうち 時間交替制 を採用した 投票所数	投票立 会人数	左記のうち 交替の対象 となった立 会人の数	投票立会人 のうち10代 の立会人の 数	うち高校生 の立会人の 数
山形市	78	14	176	38	0	0
米沢市	49	0	98	0	0	0
鶴岡市	84	0	168	0	0	0
酒田市・飽海郡	57	50	120	26	0	0
酒田市	50	50	113	26	0	0
遊佐町	7	0	7	0	0	0
新庄市	31	0	62	0	0	0
寒河江市・西村山郡	89	0	179	0	0	0
寒河江市	25	0	50	0	0	0
河北町	15	0	30	0	0	0
西川町	12	0	24	0	0	0
朝日町	19	0	38	0	0	0
大江町	18	0	37	0	0	0
村山市	22	0	44	0	0	0
東根市	38	0	76	0	0	0
市計	377	64	787	64	0	0
郡計	71	0	136	0	0	0
県計	448	64	923	64	0	0

18 投票所における感染症対策

(1) 期日前投票所

選挙区名	期日前投票所設置数	飛沫感染予防に関する取組						接触感染予防に関する取組						その他						
		事務従事者にマスク着用を指示	選挙人にマスク着用を呼びかけ	事務従事者にフェイスシールド着用を指示	アクリル板を設置	ビニールシートを設置	選挙人に咳エチケットを呼びかけ	事務従事者に手洗いを指示	選挙人に手洗いを呼びかけ	消毒液を設置	事務従事者に手袋着用を指示	選挙人に手袋を配布	備付けの筆記具を定期的に消毒	記載台・投票函を定期的に消毒	定期的・種類的に換気	テープ等で並ぶ間隔を示す	記載台の使用を制限し間隔を確保	記載台を増設	使い捨て鉛筆を活用	選挙人に筆記具の持ちかきを呼びかけ
山形市	4	0	0	0	0	0	0	0	0	0	0	0	0	4	4	0	0	0	0	0
米沢市	3	0	0	0	0	0	0	0	0	0	0	0	0	2	2	0	0	0	2	0
鶴岡市	13	2	3	0	12	0	1	8	1	12	0	0	0	12	12	4	4	0	0	8
酒田市・飽海郡	7	6	0	0	6	6	6	6	0	7	0	0	0	7	7	0	1	0	0	1
酒田市	6	6	0	0	6	6	6	6	0	6	0	0	0	6	6	0	0	0	0	0
遊佐町	1	0	0	0	0	0	0	0	0	1	0	0	0	1	1	0	1	0	0	1
新庄市	1	1	0	0	0	0	1	1	0	1	0	0	0	1	1	0	0	0	1	1
寒河江市・西村山郡	5	4	1	1	3	1	1	3	1	5	0	0	0	3	4	4	3	0	0	2
寒河江市	1	1	0	0	1	0	1	1	0	1	0	0	0	1	1	1	1	0	0	1
河北町	1	1	0	0	1	0	1	1	0	1	0	0	0	1	1	1	1	0	0	0
西川町	1	1	1	1	0	0	1	1	0	1	0	0	0	1	1	1	1	0	0	0
朝日町	1	1	0	0	0	0	0	0	0	1	0	0	0	0	0	0	0	0	1	1
大江町	1	0	0	0	1	0	0	0	0	1	0	0	0	1	1	1	0	0	1	0
村山市	2	2	0	0	0	2	0	2	0	2	0	0	0	0	2	2	2	0	2	0
東根市	2	2	0	0	0	0	0	2	0	2	0	0	0	0	2	2	0	0	2	0
市計	32	20	3	0	13	8	9	20	1	30	0	0	24	30	22	11	2	0	8	10
郡計	5	3	1	1	2	1	0	2	1	5	0	0	3	4	4	2	1	0	3	2
県計	37	23	4	1	15	9	9	22	2	35	0	0	27	34	26	13	3	0	11	12

(2) 投票所

選挙区名	投票所設置数	飛沫感染予防に関する取組						接触感染予防に関する取組						その他						
		事務従事者にマスク着用を指示	選挙人にマスク着用を呼びかけ	事務従事者にフェイスシールド着用を指示	アクリル板を設置	ビニールシートを設置	選挙人に咳エチケットを呼びかけ	事務従事者に手洗い・うがいを指示	選挙人に手洗い・うがいを呼びかけ	消毒液を配置	事務従事者に手袋着用を指示	選挙人に手袋を配布	備付けの筆記具を定期的に消毒	記載台・投票函を定期的に消毒	定期的・種類的に換気	テープ等で選挙人の並ぶ間隔を示す	記載台の使用を制限し間隔を確保	記載台を増設	使い捨て鉛筆を活用	選挙人に選挙票の筆記具の呼びかけ
山形市	78	0	0	0	0	0	0	0	0	0	0	0	0	0	0	0	0	0	0	0
米沢市	49	0	0	0	0	0	0	0	0	0	0	0	0	0	0	0	0	0	0	0
鶴岡市	84	39	19	0	73	0	8	18	0	73	0	0	0	0	0	0	0	0	0	0
酒田市・鮎海郡	57	50	0	0	0	50	50	50	0	57	0	0	0	0	0	0	0	0	0	0
酒田市	50	50	0	0	0	50	50	50	0	50	0	0	0	0	0	0	0	0	0	0
遊佐町	7	0	0	0	0	0	0	0	0	7	0	0	0	0	0	0	0	0	0	0
新庄市	31	31	0	0	0	0	31	31	0	31	0	0	0	0	0	0	0	0	0	0
寒河江市・西村山郡	89	71	12	12	55	15	25	52	12	89	0	0	0	0	0	0	0	0	0	0
寒河江市	25	25	0	0	25	0	25	25	0	25	0	0	0	0	0	0	0	0	0	0
河北町	15	15	0	0	0	15	0	15	0	15	0	0	0	0	0	0	0	0	0	0
西川町	12	12	12	12	0	0	0	12	12	12	0	0	0	0	0	0	0	0	0	0
朝日町	19	19	0	0	0	0	0	0	0	19	0	0	0	0	0	0	0	0	0	0
大江町	18	0	0	0	18	0	0	0	0	18	0	0	0	0	0	0	0	0	0	0
村山市	22	22	0	0	0	22	0	22	0	22	0	0	0	0	0	0	0	0	0	0
東根市	38	38	0	0	0	0	0	38	0	38	0	0	0	0	0	0	0	0	0	0
市計	377	332	19	0	98	72	114	184	0	366	0	0	257	366	133	22	0	165	82	82
郡計	71	46	12	12	30	15	0	27	12	71	0	0	37	34	27	7	0	52	26	26
県計	448	378	31	12	128	87	114	211	12	437	0	0	294	400	160	29	0	217	108	108