

# 令和5年度山形応援寄付金（ふるさと納税）の活用について（ご報告）

## 1 令和5年度の寄附件数・金額

全国各地の皆様から、**160,458件、2,750,027,198円**のご寄附をいただきました。

皆様の山形を応援してくださる温かい想いに、改めて感謝申し上げます。

## 2 具体的な取組みへの活用状況

寄附金は寄附者の皆様が選択された寄附の使い道をもとに、第4次山形県総合発展計画の政策の柱である5つの分野の取組みに加えて、あらかじめ明示した特定の事業への寄附を募集する「用途明示型ふるさと納税」にそれぞれ活用させていただきました。

### (1) 次代を担い地域を支える人材の育成・確保

県立高校の校舎等の整備や、私立の高等学校の授業料等軽減のための支援事業等に活用しました。

**活用額:1,523,943,623円**

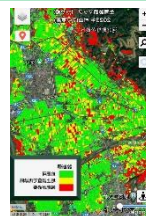


致道館中学校・高等学校（左：中学校、右：高等学校）

### (2) 競争力のある力強い農林水産業の振興・活性化

衛星画像データ解析を活用した広域での「つや姫」生育管理などの農林水産業のデジタル化や、山形ご当地サーモン「ニジサクラ」の生産拡大及びブランド化の事業等に活用しました。

**活用額:632,920,748円**



生育診断マップ



令和5年度本格デビューした「ニジサクラ」

### (3) 高い付加価値を創出する産業経済の振興・活性化

新規創業のための相談窓口やコワーキングスペースの拠点として開設した「スタートアップステーション・ジョージ山形」における、新規事業の創出やビジネス人材の育成に向けた支援や、本県産業の将来の担い手となる若者の県内定着・回帰を促進するための取組み等に活用しました。

**活用額:172,954,618円**



スタートアップステーション・ジョージ山形

### (4) 県民が安全・安心を実感し、総活躍できる社会づくり

河川の堤防や砂防施設の整備など防災・減災対策の推進や、健康長寿日本一の実現に向けた県民総参加の健康づくりを行う事業等に活用しました。

**活用額:263,695,475円**



大旦川の河川改修（暫定調節池の整備）

## (5) 未来に向けた発展基盤となる県土の整備・活用

米沢トンネル（仮称）整備の早期事業化と奥羽・羽越新幹線の早期実現に向けた取組みや、遊佐町沖・酒田市沖における地域協調型の洋上風力発電の導入推進のための事業等に活用しました。

**活用額: 153, 450, 734円**



山形新幹線

上記の（１）～（５）の取組みに加えて、あらかじめ明示した特定の事業への寄附を募集する「使途明示型ふるさと納税」として計**436件、3,062,000円**のご寄附をいただき、以下の15の特定プロジェクトに活用しました。

- ① 私立高校生の修学支援事業
- ② 山形県公立大学法人学寮環境整備事業
- ③ 子どもの居場所づくり応援事業
- ④ 医療的ケア児支援体制整備事業
- ⑤ 技能五輪・アビリンピック選手育成強化支援事業
- ⑥ yamagata yori-i（ヤマガタ ヨリアイ）プロジェクト
- ⑦ 「やまぎん県民ホール（山形県総合文化芸術館）」応援事業
- ⑧ 山形県郷土館「文翔館」修繕事業
- ⑨ 東北農林専門職大学（仮称）等キャンパス整備事業
- ⑩ 山形サイクリングルート環境整備応援プロジェクト
- ⑪ 元気いっぱい！子どもとスポーツで賑わいあふれる都市公園整備プロジェクト
- ⑫ 山形の人づくり！産業高校応援プロジェクト
- ⑬ 山形県立図書館サービス向上事業
- ⑭ 安全で魅力的な自然体験活動のための施設設備充実事業
- ⑮ 祝 全線開通100周年！山形鉄道フラワー長井線応援プロジェクト



技能五輪全国大会（冷凍空調技術）



子どもの居場所（子ども食堂）



やまぎん県民ホール



文翔館



フラワー長井線  
全線開通100周年記念イベント  
（ラッピング列車4両連結運行）



産業高校の設備の更新（丸のこ盤）



東北農林専門職大学

## 3 山形応援寄付金（ふるさと納税）へのお願い

ふるさと納税を通して寄せられた寄附金は、山形県の発展のために役立てられています。また、本県では、ご寄附いただいた皆様に、返礼品として本県のおいしい農産物や海産物、優れた工芸品等をお贈りしております。今後もぜひ、山形応援寄付金へのご寄附を通して本県を応援いただくとともに、本県の魅力に触れていただきますようご案内いたします。