

## 2. 人 口

### (1) 人口と世帯数

最上地域の令和4年10月1日時点の人口は67,592人で県人口1,040,971人の約6.5%を占めている。人口の動きは、昭和30年の128,597人をピークに減少が続いており、前年との比較では、1,765人(2.6%)の減少となった。一方、最上地域の世帯数は24,052世帯で、前年から241世帯減少した。1世帯当たりの人数は2.81人で、県平均の2.60人を上回っている。また、核家族世帯の割合(令和2年10月1日現在)は、県平均の50.8%に対して、最上地域は46.9%と低い。

市町 村名	人 口 (人)			世帯数 (世帯)	面 積		人口密度 (人/km <sup>2</sup> )	世帯構成		人口の増減 (R3-R4) (人)
	計	男	女		総面積 (km <sup>2</sup> )	県全 体比 (%)		1世帯 当人数 (人)	核家族世帯 の割合(%)	
新庄市	33,081	15,810	17,271	12,707	222.85	2.4	148.4	2.64	48.4	-776
金山町	4,806	2,347	2,459	1,543	161.67	1.7	29.7	3.15	43.3	-121
最上町	7,593	3,686	3,907	2,548	330.37	3.5	23.0	3.03	45.3	-252
舟形町	4,764	2,311	2,453	1,563	119.04	1.3	40.0	3.10	48.6	-120
真室川町	6,803	3,230	3,573	2,270	374.22	4.0	18.2	3.05	45.7	-198
大蔵村	2,870	1,427	1,443	928	211.63	2.3	13.6	3.15	46.6	-79
鮭川村	3,749	1,808	1,941	1,189	122.14	1.3	30.7	3.21	42.4	-91
戸沢村	3,926	1,865	2,061	1,304	261.31	2.8	15.0	3.07	43.6	-128
最上地域	67,592	32,484	35,108	24,052	1803.23	19.3	37.5	2.86	46.9	-1,765
村山地域	521,815	252,677	269,138	202,686	2619.40	28.1	199.2	2.61	52.9	-5,247
置賜地域	195,994	96,655	99,339	75,169	2495.24	26.8	78.5	2.66	48.1	-2,869
庄内地域	255,570	122,740	132,830	98,988	2405.27	25.8	106.3	2.63	49.6	-3,877
山形県	1,040,971	504,556	536,415	400,895	9323.15	100.0	111.7	2.64	50.8	-13,758

注1：単位未満四捨五入のため各数の計と合計は一致しない場合がある。

2：核家族世帯の割合は「令和2年国勢調査」

資料：「令和4年山形県の人口と世帯数」

#### 【人口の推移】

各年10月1日現在(単位：人)

	平成17年	平成22年	平成27年	令和2年	令和27年(推計)
新 庄 市	40,717	38,850	36,894	34,432	23,018
金 山 町	6,949	6,365	5,829	5,071	3,144
最 上 町	10,761	9,847	8,902	8,080	4,114
舟 形 町	6,671	6,164	5,631	5,007	2,799
真 室 川 町	10,054	9,165	8,137	7,203	3,283
大 蔵 村	4,226	3,762	3,412	3,028	1,535
鮭 川 村	5,447	4,862	4,317	3,902	1,762
戸 沢 村	5,915	5,304	4,773	4,199	2,112
最 上 地 域	90,740	84,319	77,895	70,922	41,767
村 山 地 域	577,160	563,473	551,524	531,855	419,765
置 賜 地 域	238,788	226,989	214,975	201,846	133,266
庄 内 地 域	309,493	294,143	279,497	263,404	173,692
山 形 県	1,216,181	1,168,924	1,123,891	1,068,027	768,490

注：令和27年の推計値は国立社会保障・人口問題研究所「日本の地域別将来推計人口」(平成30年推計)

資料：「令和2年国勢調査」

## (2) 年齢別人口の比率

令和4年の最上地域の年齢別人口をみると、15歳から64歳までの生産年齢人口比率は51.3%で、県平均の54.3%を下回っている。一方、65歳以上の老年人口比率は38.6%、町村部の比率は42.5%と県平均の34.8%を上回っている。

また、令和4年の最上地域の人口ピラミッドをみると、70歳から74歳までの部分が特に太くなっており、女性については、75歳から89歳までの割合も大きい。昭和60年と比較してみると、令和4年の方が65歳以上の老年人口の割合が大きく、0歳から14歳までの年少人口の占める割合が小さい。

### 【最上地域の年齢別人口の比率】

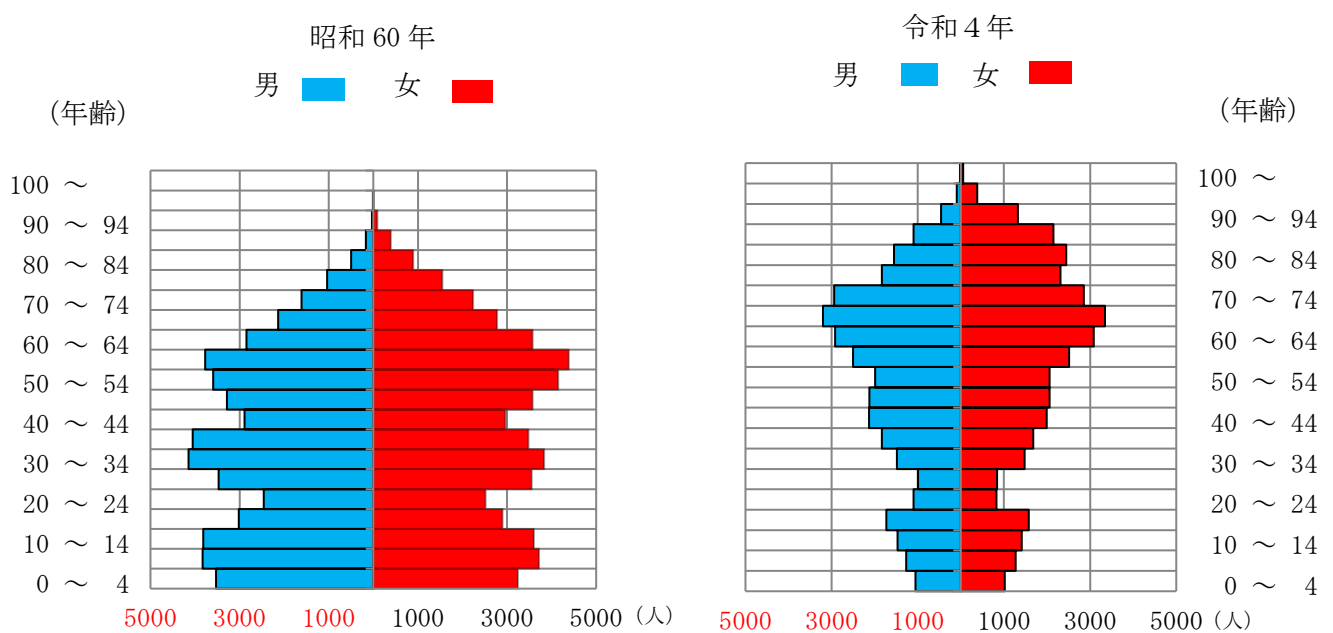
令和4年10月1日現在（単位：%）

区分 市町村名	年少人口比率 (0～14歳)	生産年齢人口比率 (15～64歳)	老年人口比率 (65歳～)
新 庄 市	10.9	54.7	34.4
金 山 町	10.2	50.6	39.2
最 上 町	9.6	47.6	42.8
舟 形 町	9.0	46.7	44.4
真 室 川 町	9.2	47.8	42.9
大 蔵 村	10.9	47.0	42.1
鮭 川 村	9.4	46.9	43.7
戸 沢 村	8.5	48.8	42.7
最上地域	10.2	51.3	38.6
村山地域	11.4	55.6	33.0
置賜地域	10.6	54.3	35.1
庄内地域	10.3	52.5	37.2
山形県	10.9	54.3	34.8
全 国	11.6	59.3	29.1

注：単位未満四捨五入のため各数の計と合計は一致しない場合がある。

資料：「令和4年山形県の人口と世帯数」

### 【最上地域の人口ピラミッド】



【65歳以上人口と高齢化率の推移】

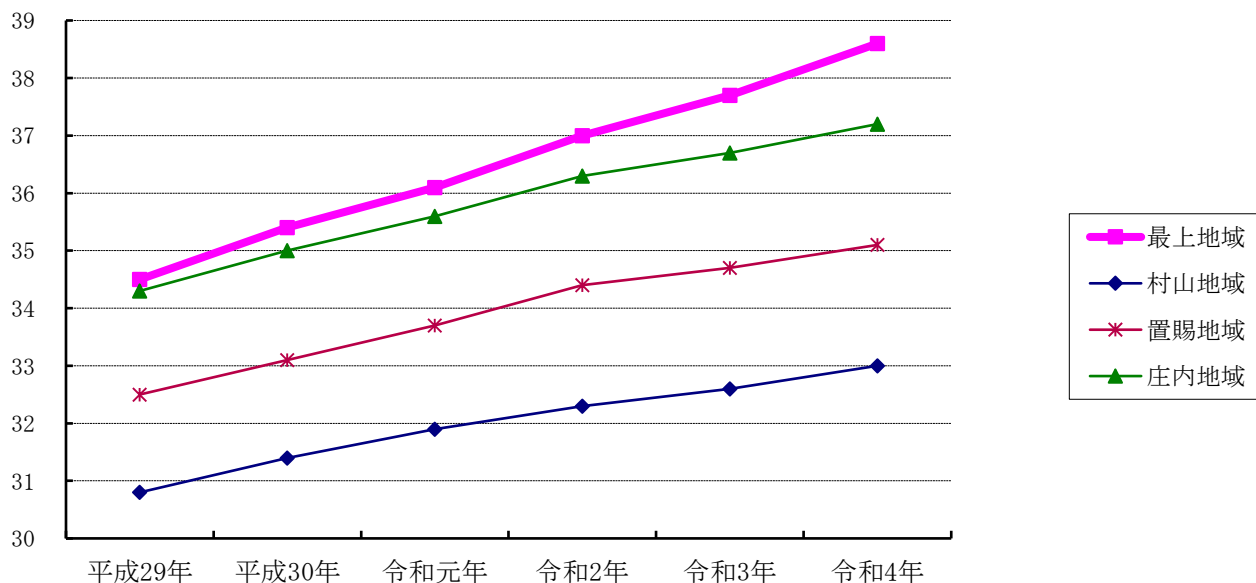
各年10月1日現在（上段は人数（人）、下段は率（%））

	平成29年	平成30年	令和元年	令和2年	令和3年	令和4年
新 庄 市	11,134	11,284	11,356	11,400	11,386	11,380
	31.3	31.8	32.5	33.1	33.6	34.4
金 山 町	1,914	1,907	1,889	1,878	1,889	1,885
	34.8	35.5	36.2	37.0	38.3	39.2
最 上 町	3,164	3,210	3,225	3,260	3,255	3,250
	37.4	38.9	39.9	40.3	41.5	42.8
舟 形 町	2,104	2,109	2,111	2,103	2,126	2,113
	39.0	39.9	41.0	42.0	43.5	44.4
真室川町	3,011	3,023	2,992	3,006	2,985	2,921
	38.7	39.9	40.8	41.7	42.6	42.9
大 蔵 村	1,173	1,186	1,183	1,188	1,197	1,209
	36.1	37.6	38.7	39.2	40.6	42.1
鮭 川 村	1,534	1,556	1,561	1,580	1,611	1,638
	37.3	38.8	39.7	40.5	42.0	43.7
戸 沢 村	1,721	1,711	1,702	1,704	1,676	1,677
	38.1	38.9	39.8	40.6	41.3	42.7
最上地域	25,855	25,986	26,019	26,119	26,125	26,073
	34.5	35.4	36.1	36.8	37.7	38.6
村山地域	166,886	168,688	169,830	170,945	171,766	171,971
	30.8	31.4	31.9	32.1	32.6	33.0
置賜地域	67,802	68,096	68,427	68,915	69,060	68,814
	32.5	33.1	33.7	34.1	34.7	35.1
庄内地域	93,248	94,019	94,222	95,199	95,297	95,150
	34.3	35.0	35.6	36.1	36.7	37.2
山 形 県	353,791	356,789	358,498	361,178	362,248	362,008
	32.3	32.9	33.4	33.8	34.3	34.8

資料：「山形県の人口と世帯数」

【高齢化率の推移】

単位（%）



### (3) 社会動態

令和3年10月から令和4年9月にかけての最上地域の社会動態をみると、県内移動については261人、県外移動については484人、合計で745人の転出超過となった。社会増減率は-1.07%であり、他3地域と比較して減少率が最も高くなっている。

#### 【地域別社会移動】

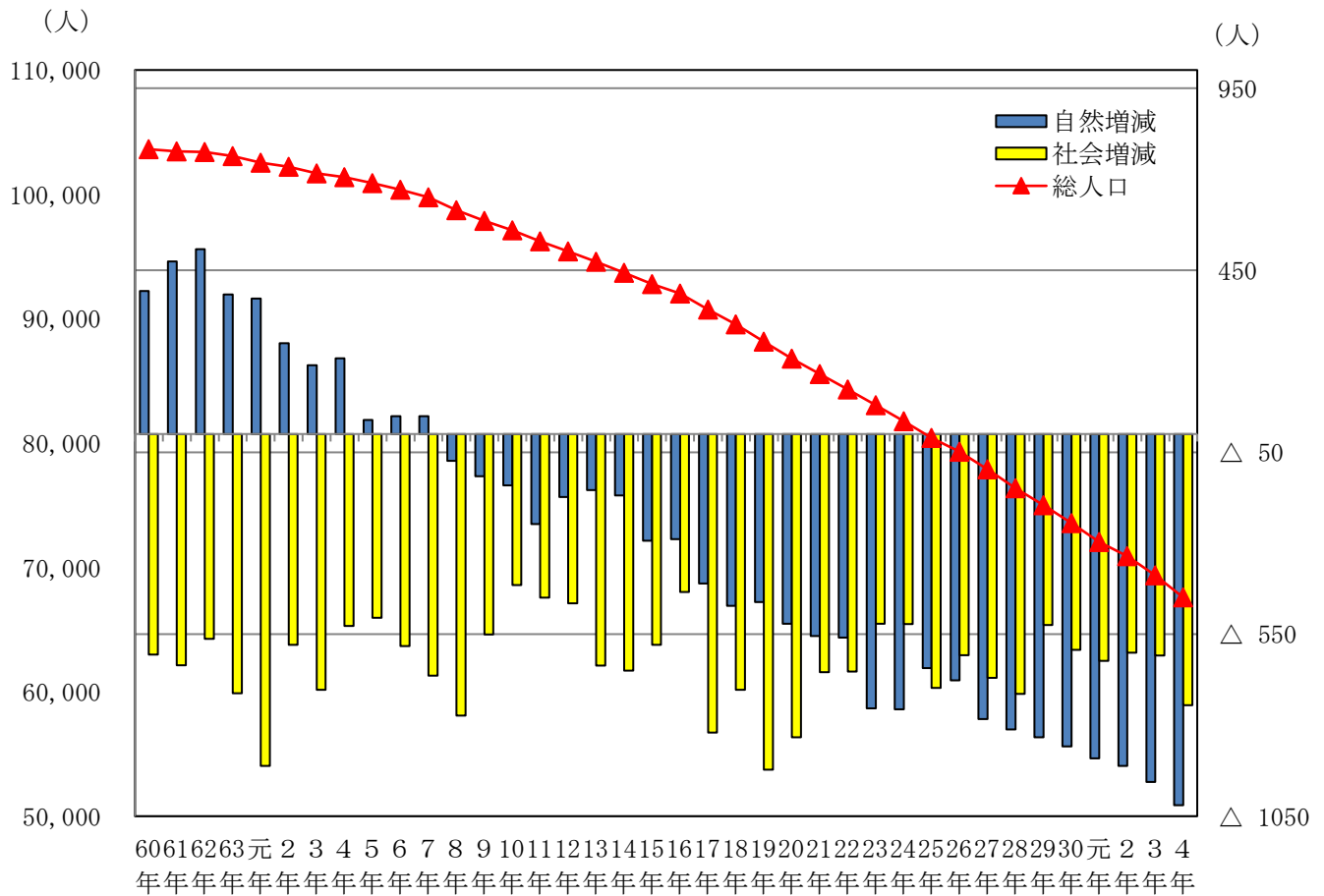
令和3年10月～令和4年9月（単位：人）

	県内(県外)からの転入			県内(県外)への転出			社会移動による増減数			社会増減率(%)
	総数	県内	県外	総数	県内	県外	総数	県内	県外	総数
最上地域	1,168	510	658	1,913	771	1,142	-745	-261	-484	-1.07
村山地域	10,393	2,429	7,964	11,399	2,076	9,323	-1,006	353	-1,359	-0.19
置賜地域	3,808	1,162	2,646	4,430	1,275	3,155	-622	-113	-509	-0.31
庄内地域	4,354	1,138	3,216	5,202	1,117	4,085	-848	21	-869	-0.33
山形県	/	/	14,484	/	/	17,705	/	/	-3,221	-0.31

注：山形県は県外からの転入、県外への転出のみ

資料：「令和4年山形県の人口と世帯数」

#### 【最上地域の要因別人口の増減の推移】



資料：「令和4年山形県の人口と世帯数」