

表 1 地域公共交通確保維持事業により運行を確保・維持する運行系統の概要及び運行予定者(地域間幹線系統)

6年度

都道府県 (市区町村)	運行予定者名	運行系統名 (申請番号)	確保維持事業に要する国庫補助額 (千円)	特例措置
山形県	山交バス(株)	(1) 山形市役所(六角・荒砥)長井	12,146.5	1
		(2) 山交ビル(荒谷・石倉)天童	7,180.5	
		(3) 県立中央病院(表蔵王・四ツ谷)高松葉山	1,001.5	
		(4) 山形(若葉町・南山形)高松葉山	8,353.0	
		(5) 寒河江駅前(松川・左沢)宮宿	2,433.0	
		(6) 寒河江駅前 ~ 谷地	2,764.5	
		(7) 山交ビル ~ 寒河江駅前	7,181.5	
		(8) 天童 ~ 寒河江	4,412.5	3
		(9) 天童(東根市役所)北町	960.5	
		(10) 山交ビル(県立中央病院・高楯)天童温泉	829.5	
		(11) 山交ビル(漆山)天童温泉	7,881.0	
		(14) 新庄 ~ 仙台	42,416.0	3
		(15) 県立病院 ~ 金山	7,887.5	
		小計	105,447.0	
		山交バス(株)、宮城交通(株)	(12) 上山~仙台	8,302.0
	小計	8,302.0		
	山交バス(株)、ジェイアールバス東北(株)	(13) 米沢~仙台	42,068.0	3
	小計	42,068.0		
	山交バス(株)、庄内交通(株)	(18) 山形(月山口)鶴岡	17,210.5	
	小計	17,210.0	3	
	(株)新庄輸送サービス	(16) 県立病院~肘折	3,376.5	
	小計	3,376.0		
	(有)はながさバス	(17) 銀山線	3,522.5	3
	小計	3,522.0		
	庄内交通(株)	(19) 酒田(エスマール)山形	36,260.0	
	(20) 鶴岡-三川	7,142.0	3	
	(21) 三川-酒田	6,986.0	3	
(22) 鶴岡-いでは文化記念館	8,322.0	3		
小計	58,710.0			
合 計			238,635.0	

※令和7年度、令和8年度については、令和6年度事業から土日・祝日の日数による運行回数等の違いを除き、変更がないため省略。

(注)

1. 本表に記載する運行予定系統を示した地図(運行予定系統が熊本地震被災市町村における応急仮設住宅の1キロメートル以内を経由することを図示したものを含む)を添付すること。
2. 「特例措置」には、地域公共交通再編実施計画の認定を受け、地域間幹線系統に係る特例措置の適用を受ける場合には「1」を、平成29年8月2日改正附則第2条の規定に該当する場合には「2」を、補助金交付要綱別表2-5.ただし書きに該当する場合には「3」を記載する。
3. 補助対象期間の計画と比較し、翌年度及び翌々年度の計画が同じ若しくは曜日の違いによる運行回数以外に変更がない場合については、その旨を記載することで足りるものとする。(記載例「令和〇年度、令和〇年度については、令和〇年度事業から 土日・祝日の日数による運行回数等の違いを除き、変更がないため省略」)

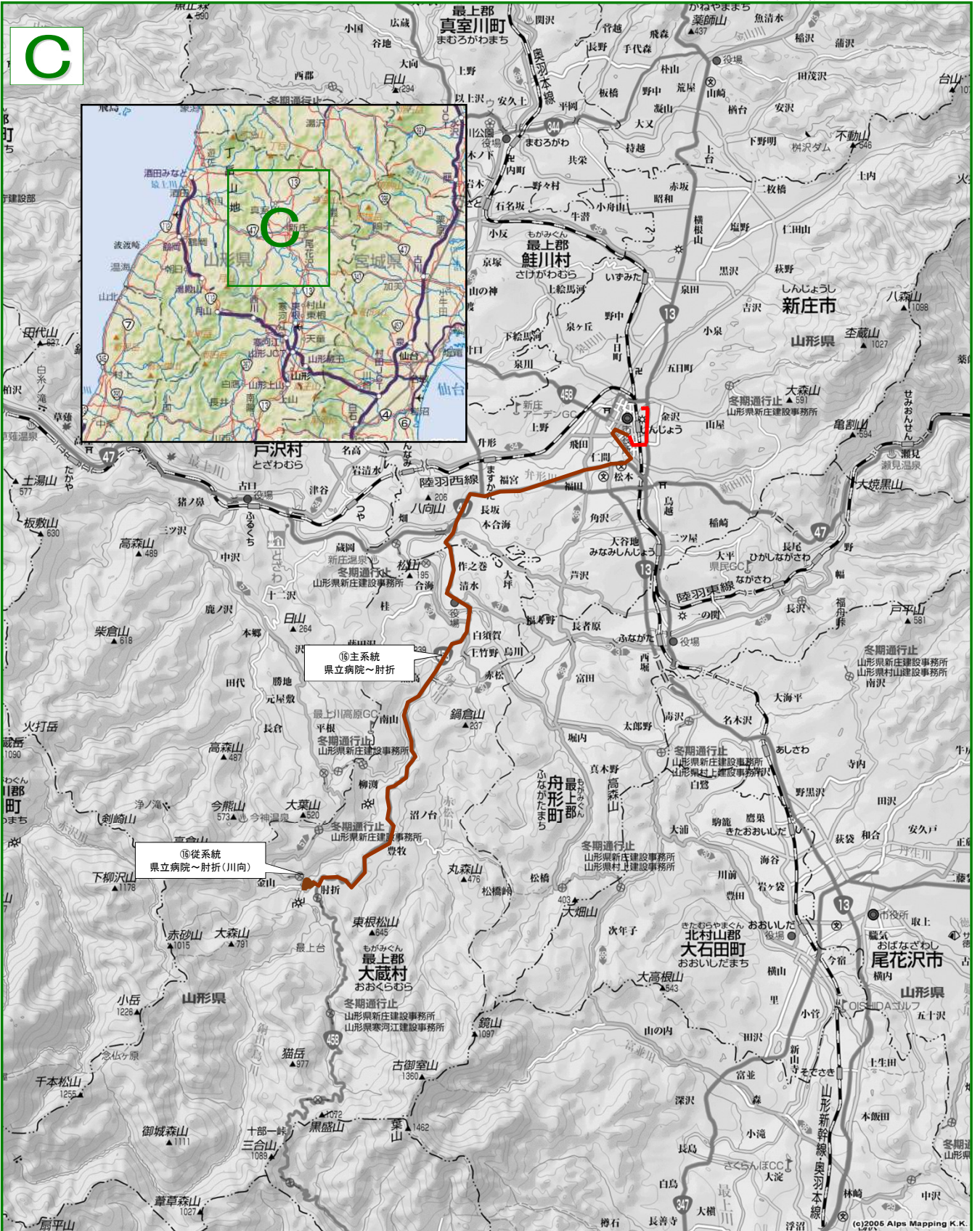


表2 地域公共交通確保維持事業に要する費用の総額、負担者及びその負担額(地域間幹線系統用)

事業者名	庄内交通株式会社
------	----------

R6	年度
----	----

1. 申請事業者の概要

補助対象期間の 前々年度(基準期間) の損益状況	乗合バス事業				
	営業収益	169,720 千円	営業外収益	2,945 千円	経常収益(イ)
営業費用	441,666 千円	営業外費用	426 千円	経常費用(ロ)	442,092 千円
営業損益	△ 271,946 千円	営業外損益	2,519 千円	経常損益	△ 269,427 千円
補助対象期間の 前々年度の 実車走行キロ(ハ)	1,307,060.9 km			経常収支率	39.06 %

基準期間の前年度の 損益状況	乗合バス事業				
	営業収益	146,513 千円	営業外収益	3,612 千円	経常収益(イ)
営業費用	433,415 千円	営業外費用	389 千円	経常費用(ロ)	433,804 千円
営業損益	△ 286,902 千円	営業外損益	3,223 千円	経常損益	△ 283,679 千円
基準期間の前年度の 実車走行キロ(ハ)	1,271,083.4 km			経常収支率	34.61 %

基準期間の前々年度の 損益状況	乗合バス事業				
	営業収益	176,289 千円	営業外収益	3,381 千円	経常収益(イ)
営業費用	460,537 千円	営業外費用	926 千円	経常費用(ロ)	461,463 千円
営業損益	△ 284,248 千円	営業外損益	2,455 千円	経常損益	△ 281,793 千円
基準期間の前々年度の 実車走行キロ(ハ)	1,316,021.0 km			経常収支率	38.93 %

(補助対象事業者の「基準期間」を最終年度とする連続した過去3年間における実車走行キロ当たり経常費用等)

補助ブロック名	補助対象事業者の実車走行キロ当たり経常費用(基準期間の前々年度) ロ ¹ ÷ハ ¹ =a	補助対象事業者の実車走行キロ当たり経常費用(基準期間の前年度) ロ ² ÷ハ ² =b	補助対象事業者の実車走行キロ当たり経常費用(基準期間) ロ ³ ÷ハ ³ =c
羽越	350円 65銭	341円 28銭	338円 23銭

※「基準期間」とは、補助対象期間の前々年度の補助対象期間をいう。

2. キロ当たり補助対象経常費用及び経常収益

補助ブロック名	補助対象事業者の実車走行キロ当たり経常費用 (a+b+c)/3 = 二	地域キロ当たり標準経常費用 ホ	キロ当たり経常費用 ニとホのいずれか少ない額 ヘ	キロ当たり経常収益 イ÷ハ = ト
羽越	343円 38銭	368円 05銭	343円 38銭	132円 10銭

3. 補助対象系統ごとに要する費用、負担者とその負担割合

補助ブロック名	申請番号	特別措置	運行系統名	計画運行回数 ()	計画平均乗車密度 ①=カ×コ 内	計画輸送量 ①×② =③	系統キロ程 チ	地域公共交通再編事業を実施する区域におけるキロ程 オ	系統キロ程と地域公共交通再編事業を実施する区域におけるキロ程との比率 オ÷チ=ク	補助ブロック外乗入部分のキロ程 リ	同一補助ブロック都道府県外乗入部分のキロ程 ヌ	他路線との融合部分に係るキロ程 ル	他路線との融合率 ル÷チ	補助ブロック外乗入部分、同一補助ブロック都道府県外乗入部分及び他路線との融合部分以外のキロ程の比率 (チー(リ+ヌナル))÷チ=ラ	
															計画運行日数
羽越	19		酒田(エスモー)山形	366	18000 (5.0)	6.8	34.0 人	往128.2km (平均) 復130.6km	往 . Km (平均) 復 . Km	%	往 . Km (平均) 復 . Km	往 . Km (平均) 復 . Km	往 . Km (平均) 復 . Km	0%	100%
	20	3	鶴岡三川	366	24000 (6.6)	2.6	17.1 人	往19.1km (平均) 復19.1km	往19.1km (平均) 復19.1km	100%	往 . Km (平均) 復 . Km	往 . Km (平均) 復 . Km	往 . Km (平均) 復 . Km	0%	100%
	21	3	三川酒田	366	23900 (6.2)	2.2	13.6 人	往19.4km 復19.9km	往19.4km 復19.9km	100%	往 . Km 復 . Km	往 . Km 復 . Km	往 . Km 復 . Km	0%	100%
	22	3	鶴岡(ゆほひ)文化記念館	366	20153 (8.2)	2.7	22.1 人	往18.0km 復17.7km	往18.0km 復17.7km	100%	往 . Km 復 . Km	往 . Km 復 . Km	往 . Km 復 . Km	0%	100%
合計		系統						往 . Km 復 . Km	往 . Km 復 . Km		往 . Km 復 . Km	往 . Km 復 . Km	往 . Km 復 . Km		

補助ブロック名	申請番号	特別措置	補助ブロック外乗入部分及び同一補助ブロック都道府県外乗入部分以外のキロ程の比率 (チー(リ+ヌナル))÷チ=ラ	計画実車走行キロ ワ	補助対象経常費用の見込額 ヘ ¹ 以下の額ホ	補助対象系統のキロ当たり経常収益									補助対象経常収益の見込額 ノ×ワ以上の額コ	補助対象経常費用から経常収益を控除した額 カ-ヨ=タ	補助対象経常費用の限度額 カ×9/20=レ	タ又はのうちのいずれか少ないほうの額 ソ	
						基準期間の前々年度			基準期間の前年度			基準期間							
						経常収益 ヤ ¹	実車走行 キロ マ ¹	補助対象系統の実車走行キロ当たり経常収益 ヤ ¹ ÷マ ¹ =d	経常収益 ヤ ²	実車走行 キロ マ ²	補助対象系統の実車走行キロ当たり経常収益 ヤ ² ÷マ ² =e	経常収益 ヤ ³	実車走行 キロ マ ³	補助対象系統の実車走行キロ当たり経常収益 ヤ ³ ÷マ ³ =f					ノ×ワ以上の額コ
羽越	19		%	469,321.8km	161,155,719円	161.24円	71,774,187円	393,239,06km	182.52円	59,037,156円	470,046.5km	125.59円	82,369,638円	469,041.7km	175.61円	75,673,447円	85,482,272円	72,520,073円	72,520,073円
	20	3	%	92,444.0km	31,743,420円	128.22円						11,853,169円	92,444.0km	128.22円	11,853,169円	19,890,251円	14,284,539円	14,284,539円	14,284,539円
	21	3	%	90,425.6km	31,050,342円	121.02円						10,912,245円	90,163.3km	121.02円	10,943,306円	20,107,036円	13,972,653円	13,972,653円	13,972,653円
	22	3	%	107,719.5km	36,988,721円	166.26円						19,367,551円	116,487.3km	166.26円	17,909,444円	19,079,277円	16,644,924円	16,644,924円	16,644,924円
合計			759,910.9km	260,938,202円		71,774,187円	393,239,06km		59,037,156円	470,046.5km		124,502,946円	768,136.3km		116,379,366円	144,558,836円	117,422,189円	117,422,189円	

補助ブロック名	申請番号	特別措置	ソのうち補助ブロック外乗入部分、同一補助ブロック都道府県外乗入部分及び他路線との融合部分以外のキロ程の比率 ソ×マ=ツ	ソのうち補助ブロック外乗入部分及び同一補助ブロック都道府県外乗入部分以外のキロ程の比率 ソ×マ=ツ	計画平均乗車密度が5人未満の路線 ツ×メなし(運行回数)÷①計画運行回数=ネ	補助対象経費 ナ	計画額 ナ×1/2=ラ	経常費用から経常収益を控除した額 ニ×ワ-ヨ=ム	損失額から経常収益を控除した額 ム-ラ=ウ	ウの負担者とその負担割合								
										都道府県		市区町村		その他の者		事業者自己負担		「その他の者」の具体的な概要
										負担額	負担割合	負担額	負担割合	負担額	負担割合	負担額	負担割合	
羽越	19		72,520,073円	円		72,520 千円	36,260.0 千円	85,482,272円	49,222,272円	36,260,000円	73.6%	円	%	円	%	12,962,272円	26.3%	
	20	3	14,284,539円	円		14,284 千円	7,142.0 千円	19,890,251円	12,748,251円	7,142,000円	56.0%	円	%	円	%	5,606,251円	44.0%	
	21	3	13,972,653円	円		13,972 千円	6,986.0 千円	20,107,036円	13,121,036円	6,986,000円	53.2%	円	%	円	%	6,135,036円	46.8%	
	22	3	16,644,924円	円		16,644 千円	8,322.0 千円	19,079,277円	10,757,277円	8,322,000円	77.4%	円	%	円	%	2,435,277円	22.6%	
合計		117,422,189円	円		117,420 千円	58,710 千円	144,558,836円	85,848,836円	58,710,000円	68.4%	円	%	円	%	27,138,836円	31.6%		

※令和7年度、令和8年度については、令和6年度事業から 土日・祝日の日数による運行回数の違いを除き、変更がないため省略

表2 地域公共交通確保維持事業に要する費用の総額、負担者及びその負担額(地域間幹線系統用)

事業者名		株式会社 新庄輸送サービス					R6年度												
1. 申請事業者の概要																			
補助対象期間の前々年度(基準期間※)の損益状況	乗合バス事業																		
	営業収益	8,971 千円	営業外収益	0 千円	経常収益(イ)	8,971 千円													
	営業費用	88,548 千円	営業外費用	0 千円	経常費用(ロ)	88,548 千円													
補助対象期間の前々年度の実車走行キロ(ハ)	250,837 km				経常損益	79,577 千円	経常収支率	10.13 %											
基準期間の前年度の損益状況	乗合バス事業																		
	営業収益	79,228 千円	営業外収益	0 千円	経常収益(イ)	79,228 千円													
	営業費用	78,878 千円	営業外費用	0 千円	経常費用(ロ)	78,878 千円													
基準期間の前年度の実車走行キロ(ハ)	262,786 km				経常損益	350 千円	経常収支率	100.40 %											
基準期間の前々年度の損益状況	乗合バス事業																		
	営業収益	79,228 千円	営業外収益	0 千円	経常収益(イ)	79,228 千円													
	営業費用	75,271 千円	営業外費用	0 千円	経常費用(ロ)	75,271 千円													
基準期間の前々年度の実車走行キロ(ハ)	256,986 km				経常損益	3,957 千円	経常収支率	105.25 %											
(補助対象事業者の「基準期間※を最終年度とする連続した過去3年間」における実車走行キロ当たり経常費用等)																			
補助ブロック名	補助対象事業者の実車走行キロ当たり経常費用(基準期間の前々年度) ロ×ハ' = a	補助対象事業者の実車走行キロ当たり経常費用(基準期間の前年度) ロ×ハ = b	補助対象事業者の実車走行キロ当たり経常費用(基準期間) ロ×ハ = c																
羽越	292円 89銭	300円 16銭	353円 01銭																
※「基準期間」とは、補助対象期間の前々年度の補助対象期間をいう。																			
2. キロ当たり補助対象経常費用及び経常収益																			
補助ブロック名	補助対象事業者の実車走行キロ当たり経常費用 (a+b+c)/3 = ニ	地域キロ当たり標準経常費用ホ	キロ当たり経常費用ニホのいずれか少ない額ヘ	キロ当たり経常収益イ÷ハ = ト															
羽越	315円 35銭	368円 05銭	315円 35銭	35円 76銭															
3. 補助対象系統ごとに要する費用、負担者とその負担割合																			
補助ブロック名	申請番号	特例措置	運行系統		計画運行回数()	計画平均乗車密度	計画輸送量	系統キロ程		地域公共交通再編事業を実施する区域におけるキロ程との比率	補助ブロック外乗入部分のキロ程	同一補助ブロック都道府県外乗入部分のキロ程	他路線との競合部分に係るキロ程		他路線との競合率	補助ブロック外乗入部分、同一補助ブロック都道府県外乗入部分及び他路線との競合部分以外のキロ程の比率			
			起点	主な経由地				終点	テ				オ	ル			ニ		
羽越	16	黒島立院~折新	黒島立院	清水	365 日	2,058 回	14.5 人	往32.4Km(平均) 復32.3Km	32.3Km	往 . Km(平均) 復 . Km	往 . Km(平均) 復 . Km	往 . Km(平均) 復 . Km	往 . Km(平均) 復 . Km	往 . Km(平均) 復 . Km	往 . Km(平均) 復 . Km	100%			
合計	系統							往 . Km 復 . Km	往 . Km 復 . Km	往 . Km 復 . Km	往 . Km 復 . Km	往 . Km 復 . Km	往 . Km 復 . Km	往 . Km 復 . Km					
補助ブロック名	申請番号	特例措置	補助ブロック外乗入部分及び同一補助ブロック都道府県外乗入部分以外のキロ程の比率	計画実車走行キロ	補助対象経常費用の見込額	補助対象系統のキロ当たり経常収益									補助対象経常収益の見込額	補助対象経常費用から経常収益を控除した額	補助対象経常費用の限度額	タ又は上のうちいずれか少ないものの額	
						基準期間の前々年度			基準期間の前年度			基準期間							ノ×フ以上の額:ヨ
羽越	16		100%	133,244.9km	42,018,779円	81円 21銭	10,483,028円	127,081.5km	82円 49銭	10,270,587円	127,483.2km	80円 56銭	10,275,374円	127,483.2km	80円 60銭	10,820,818 円	31,197,961 円	18,908,450 円	18,908,450 円
合計				133,244.9km	42,018,779円		10,483,028円	127,081.5km		10,270,587円	127,483.2km		10,275,374円	127,483.2km		10,820,818 円	31,197,961 円	18,908,450 円	18,908,450 円
補助ブロック名	申請番号	特例措置	そのうち補助ブロック外乗入部分、同一補助ブロック都道府県外乗入部分及び他路線との競合部分以外に係るもの	そのうち補助ブロック外乗入部分及び同一補助ブロック都道府県外乗入部分以外に係るもの	計画平均乗車密度が5人未満の路線	補助対象経費	計画額	経常費用から経常収益を控除した額	損失額から国庫補助額を控除した額	ウの負担者とその負担割合									
										都道府県		市区町村		その他の者		事業者自己負担		「その他の者」の具体的概要	
羽越	16		ソ×ラ=ミ	ソ×ラ' =ミ'	ツ×みなし運行回数÷①計画運行回数 =ホ	ナ	ナ×1/2=ラ	ニ×フ-ヨ=ム	ム-ラ=ウ	負担額	負担割合	負担額	負担割合	負担額	負担割合	負担額	負担割合		
合計			18,908,450 円		6,753,017 円	6,753 千円	3,376.0 千円	31,197,961 円	27,821,461 円	3,376,000円	12.1%	24,445,461円	87.9%	円	0%	円	0%		

令和7年度、令和8年度については、令和6年度事業から 土日・祝日の日数による運行回数等の違いを除き、変更がないため省略。

表2(参考) 同一の補助系統として取り扱うことを県協議会が認める系統の一覧(令和6年~令和8年度)

番号	主系統	系統名	系統 ^{千円}		平日	土	日祝	運 行 回 数	主系統との異なる区間 ^{千円}				
			千円	千円					相違 ^{千円}	千円比率			
8 (山交)	○	天童~寒河江	17.2		5	5	0	3.5	17.2	300	/		
			17.2	17.2	4	4	0						
		天童南駅~寒河江市立病院	17.3		2	1	0	1.4	17.3	300		2.92	16.97%
			17.3	17.3	2	1	0						
		統 合					5.0	34.5	600	17.39			
								賃率(税抜)	15.80				

番号	主系統	系統名	系統 ^{千円}		平日	土	日祝	運 行 回 数	主系統との異なる区間 ^{千円}				
			千円	千円					相違 ^{千円}	千円比率			
15 (山交)	○	県立病院~金山	18.6		9	5	5	7.5	762.6	26,550	/		
			18.7	18.6	9	5	5						
		県立病院(上台中)金山	18.8		1	0	0	0.3	771.4	26,550		0.5	2.68%
			—	18.8	—	—	—						
		県立病院(最上公園)金山	18.6		1	0	0	0.9	764.2	26,550		1.4	7.52%
18.7			18.6	2	0	0							
		統 合					8.9	2,298.2	79,650	34.65			
								賃率(税抜)	31.50				

番号	主系統	系統名	系統 ^{千円}		平日	土	日祝	運 行 回 数	主系統との異なる区間 ^{千円}				
			千円	千円					相違 ^{千円}	千円比率			
16 (新庄輸 送サー ビス)	○	県立病院~肘折	32.4		7	4	4	5.3	3,526.1	85,000	/		
			32.3	32.3	5	4	4						
		県立病院~肘折(温泉川向)	—		—	—	—	0.3	3,137.8	75,900		0.7	2.16%
			33.0	33.0	1	0	0						
		統 合					5.6	6,663.9	160,900	21.92			
								賃率(税抜)	21.92				

番号	主系統	系統名	系統 ^{千円}		平日	土	日祝	運 行 回 数	主系統との異なる区間 ^{千円}				
			千円	千円					相違 ^{千円}	千円比率			
18 (山交 分)	○	山形(月山口)鶴岡	105.8		2	2	2	2.0	1,787.0	55,520	/		
			104.6	105.2	2	2	2						
		山形(月山口・湯殿山)鶴岡	105.8		2	2	2	2.0	2,162.6	69,520		0	0.00%
			104.6	105.2	2	2	2						
		統 合					4.0	3,949.6	125,040	28.77			
								賃率(税抜)	28.77				

番号	主系統	系統名	系統 ^{千円}		平日	土	日祝	運 行 回 数	主系統との異なる区間 ^{千円}				
			千円	千円					相違 ^{千円}	千円比率			
18 (庄交 分)	○	鶴岡(月山口)山形	104.8		1	1	1	0.5	1,787.0	55,520	/		
			105.8	105.3									
		鶴岡~山形	103.0		1	1	1	0.5	1,456.4	44,100		1.8	1.70%
			104.0	103.5	1	1	1						
		統 合					1.0	3,243.4	99,620	27.91			
								賃率(税抜)	27.91				

番号	主系統	系統名	系統 ^{千円}		平日	土	日祝	運 行 回 数	主系統との異なる区間 ^{千円}				
			千円	千円					相違 ^{千円}	千円比率			
19 (庄交)	○	酒田(エスモール)山形	128.2		4	4	4	3.5	2,788.4	78,220	/		
			130.6	129.4	3	3	3						
		酒田~山形	124.7		1	1	1	1.5	2,216.6	63,070		3.8	2.93%
			126.5	125.6	2	2	2						
		統 合					5.0	5,005.0	141,290	25.65			
								賃率(税抜)	25.65				

番号	主系統	系統名	系統 ^{千円}		平日	土	日祝	運 行 回 数	主系統との異なる区間 ^{千円}				
			千円	千円					相違 ^{千円}	千円比率			
20 (庄交)	○	三川(日本海病院)酒田	19.4		7	3	3	5.9	675.1	39,400	/		
			19.9	19.6	8	3	3						
		三川(日本海病院)酒田光陵高校	20.7		1	—	—	0.5	765.2	44,740		1.3	6.63%
			21.1	20.9	0	0	0						
			統 合					6.2	1,440.3	84,140		53.10	
								賃率(税抜)	53.10				