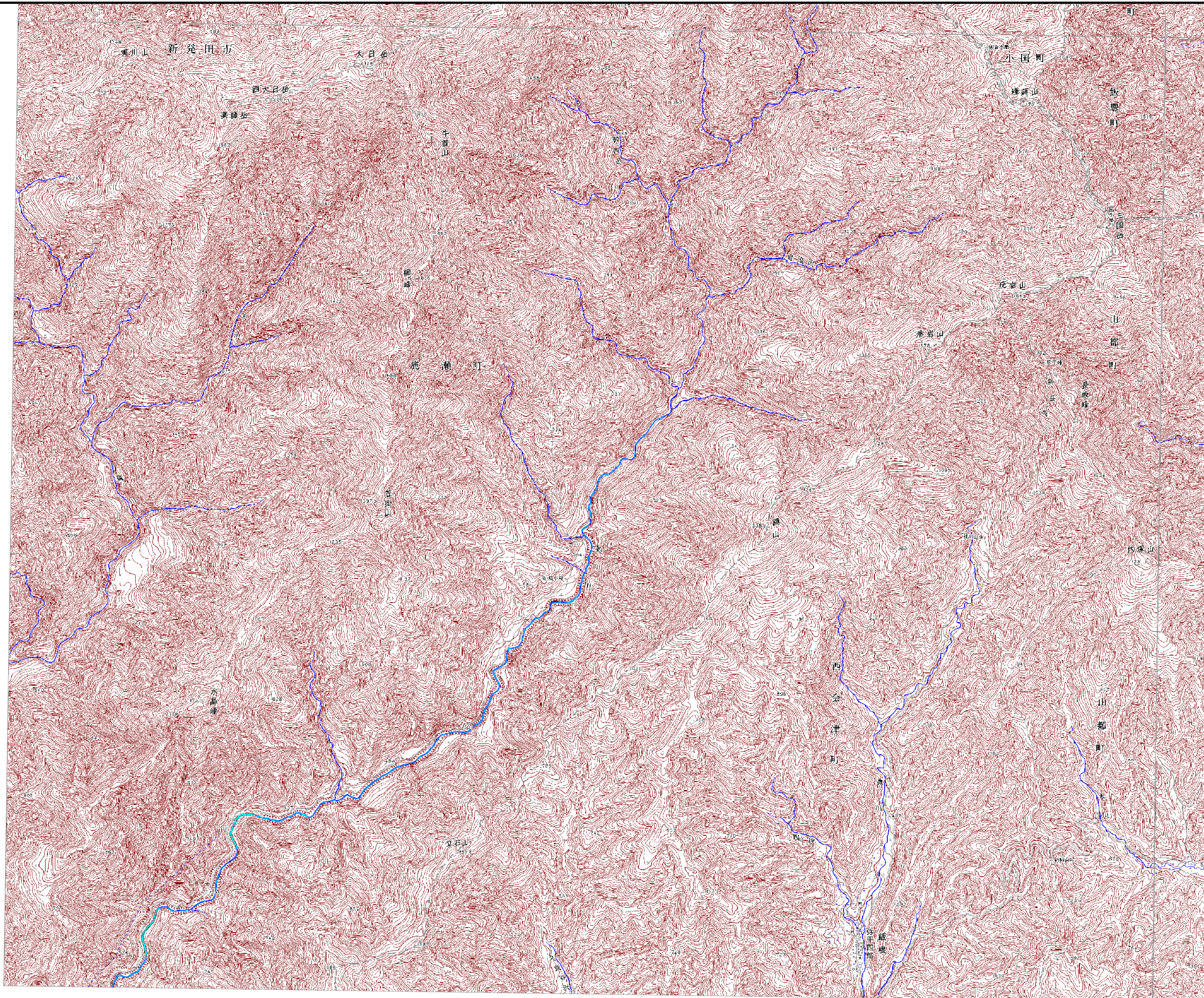


山形県遺跡地図

図名：大日岳



| | | | | | | | | | |
|------|------|------|------|-------|------|-----|-----|------|----|
| 小野川1 | 小野川2 | 高海山 | | | | | | | |
| 十里塚 | 吹浦 | 湯ノ台 | 丁部 | 松ノ木峠 | | | | | |
| 湯田北部 | 羽後郡 | 野井田 | 差巻峠 | 及位 | 羽後川井 | | | | |
| 湯田南部 | 赤目 | 中野原 | 大沢 | 羽前金山 | 神楽山 | 鬼面峠 | | | |
| 湯野浜1 | 湯野浜2 | 藤島 | 湯川 | 湯根沢遺跡 | 新庄 | 湯見 | 内町 | 鬼面 | |
| 三瀬1 | 三瀬2 | 鶴岡 | 羽黒山 | 木の沢 | 古口 | 舟形 | 月輪 | 羽前赤巻 | 湯子 |
| 湯海 | 山五ノ川 | 下名川 | 大瀬 | 立谷沢 | 肘折 | 湯谷 | 湯花沢 | 湯野沢 | |
| 湯ノ関 | 木野塚 | 上田沢 | 湯殿山 | 月山 | 栗山 | 湯釜 | 湯沢 | 湯山遺跡 | |
| 湯 | 大瀬 | 赤野塚 | 本瀬寺 | 湯味 | 谷地 | 湯岡 | 湯山 | | |
| 湯海山 | 大瀬池 | 大井沢 | 真興 | 左沢 | 湯河江 | 天童 | 湯山峠 | | |
| 相模山 | 朝日岳 | 太郎 | 宮宿 | 山形北部 | 山寺 | 作並 | | | |
| 三面 | 湯淵 | 湯前山 | 湯島 | 白濁山 | 山形南部 | 湯谷峠 | | | |
| 角渡 | 五味沢 | 湯前上郷 | 真井 | 湯前中山 | 上山 | 湯王山 | | | |
| 小瀬 | 小瀬東部 | 手ノ子 | 湯前小松 | 赤澤 | 二井原 | 本郷山 | | | |
| 湯谷峠 | 湯水 | 玉庭 | 米沢北部 | 湯野岳 | 名号 | | | | |
| 湯山 | 岩倉 | 入田沢 | 米沢 | 米沢東部 | 湯子山 | | | | |
| | 川入 | 湯森山 | 白布遺跡 | 天元台 | 湯谷 | | | | |
| | | | | | | | | | |
| | | | | | | | | | |



1:25,000



凡例

201-001 埋蔵文化財包蔵地

承認番号:「平21業複 第941号」

山形県教育庁文化財保護推進課 発行
平成22年3月31日