

平成 19 年 度

山 形 県 観 光 者 数 調 査

平成 20 年 9 月

山形県商工労働観光部観光振興課

は し が き

平成19年度の県内主要観光地における入込数は、総数で4,007万人となり、前年度と比較して51万人、率にして1.3%の減少となりました。

これは、余暇活動の多様化などによる国内旅行の低迷に加え、夏の観光シーズンを前に発生した「新潟中越沖地震(7/16)」、梅雨の長期化、冬季間の低温などの天候不順等により前年を下回る結果となりました。

近年、観光を巡る情勢は大きく変わってきており、観光客の旅行形態のパーソナル化の進展と併せ観光市場の成熟化も進んでおり、体験や学びを通じた地域の生活そのものの体感や、「健康」や「癒し」を求める傾向も高まっています。

そのような中、県では平成18年3月に「やまがた観光振興プラン」を策定し、基本目標を「「ホスピタリティ」を活かした山形ファンづくり」として、各種施策に取り組んでおります。

本県には、優れた自然、温泉、おいしい食べ物、歴史・文化など国内外の観光客を魅了する資源がたくさんあります。こうした山形にしかない本物の素晴らしさは観光にとって大きな魅力であり、これらを活用しながら観光事業を展開していくことが必要です。

今後は、①団塊世代等のシニア層をターゲットとした「おいしい山形観光キャンペーン」の展開と首都圏等への山形の魅力情報発信、②地域観光を担う人材育成及び温泉地等の魅力アップ支援、③多様な地域資源を活かしたニューツーリズムの推進、④東北観光推進機構と一体となって東アジアからの観光誘客の促進等を中心に、官民一体となって取り組み、本県経済の活性化を目指して参ります。

最後に、本調査が本県観光振興の基礎資料として広く皆様に御活用いただけることを願うとともに、調査に御協力いただきました市町村及び関係機関の方々に厚く感謝申し上げます。

平成20年9月

山形県商工労働観光部

目 次

I	調査の要領	1
II	調査結果の概要	2
III	平成18年度山形県観光者数調査結果統計表	12
第1表	観光地類型別、県内・県外別及び月別観光者数	13
第2表	年度別観光者数（平成14年度～平成18年度）	14
第3表	年度別観光者数の実数及び延数	15
第4表	市町村別観光者数（延数）	16
第5表	観光地類型別・地域別観光者数（延数）	17
第6表	年度別観光者数動向（延数）	18
第7表	観光地類型別観光者の動向（延数）	19
第8表	祭り・イベント観光者調査の結果	20
参考資料1	観光者数別観光地一覧（5万人以上）	21
参考資料2	主たる観光地別観光者数（延数）	22
参考資料3	調査対象観光地	24
参考資料4	宿泊旅行統計調査の概要	28

I 調査の要領

1 調査の目的

県内観光地における観光者数を調査し、県、市町村及び関係機関における観光振興施策の基礎資料を得ることを目的とする。

2 調査の方法

調査箇所が所在する市町村は、毎月、観光者数を合理的な方法により把握し、調査結果を翌々月末までに県の各総合支庁あて提出する。各総合支庁は、市町村から送付された調査結果を集計し、県観光振興課へ報告する。

3 調査の内容

観光地ごとに、県内と県外からの観光者の実数（人）・延数（人日）を月別に調査する。観光者数は各観光地の入込みの積み上げとし、重複の調整は行っていない。

4 調査の箇所

本調査における調査対象箇所は全県で 346 箇所とし、観光地を「山岳観光地」、「温泉観光地」、「スキー場」、「海水浴場」、「名所・旧跡観光地」、「観光道路等」、「道の駅」、「その他の観光地」の 8 つに分類のうえ、参考資料 3 に掲げる具体的な観光地に細分化して調査する。

また、81 の祭り・イベントの入込状況及び宿泊者数についても、本調査と併せて調査する。

5 調査の系統

市町村の調査主管課は観光を担当する課とし、当該市町村の観光協会等の協力を得るものとする。県の主管課は観光振興課とする。

6 利用上の注意

四捨五入のため、内訳の和や差が合計と一致しない場合がある。

Ⅱ 調査結果の概要

1 観光者数の全般的な動向

＝前年度と比較して減少＝

本県の観光者数は、調査を開始した昭和 38 年度以降、空港や高速道路等のインフラ整備の進展に伴い概ね順調な伸びを示し、平成 4 年度には 4,000 万人を初めて超え、平成 6 年度にピークを迎えた。その後、景気の低迷等の影響を受け漸減傾向にあったが、平成 16 年度に「おいしい山形デスティネーション・キャンペーン」を展開し、4,226 万人と過去最高を記録したものの、最近は微減の傾向にある。

平成 19 年度の観光者数は 4,007 万人となり、前年度と比較して約 51 万人、1.3%の減少となった。このうち、県内客は 72 万人、3.3%の減少、県外客は 21 万人、1.1%の増加となった。

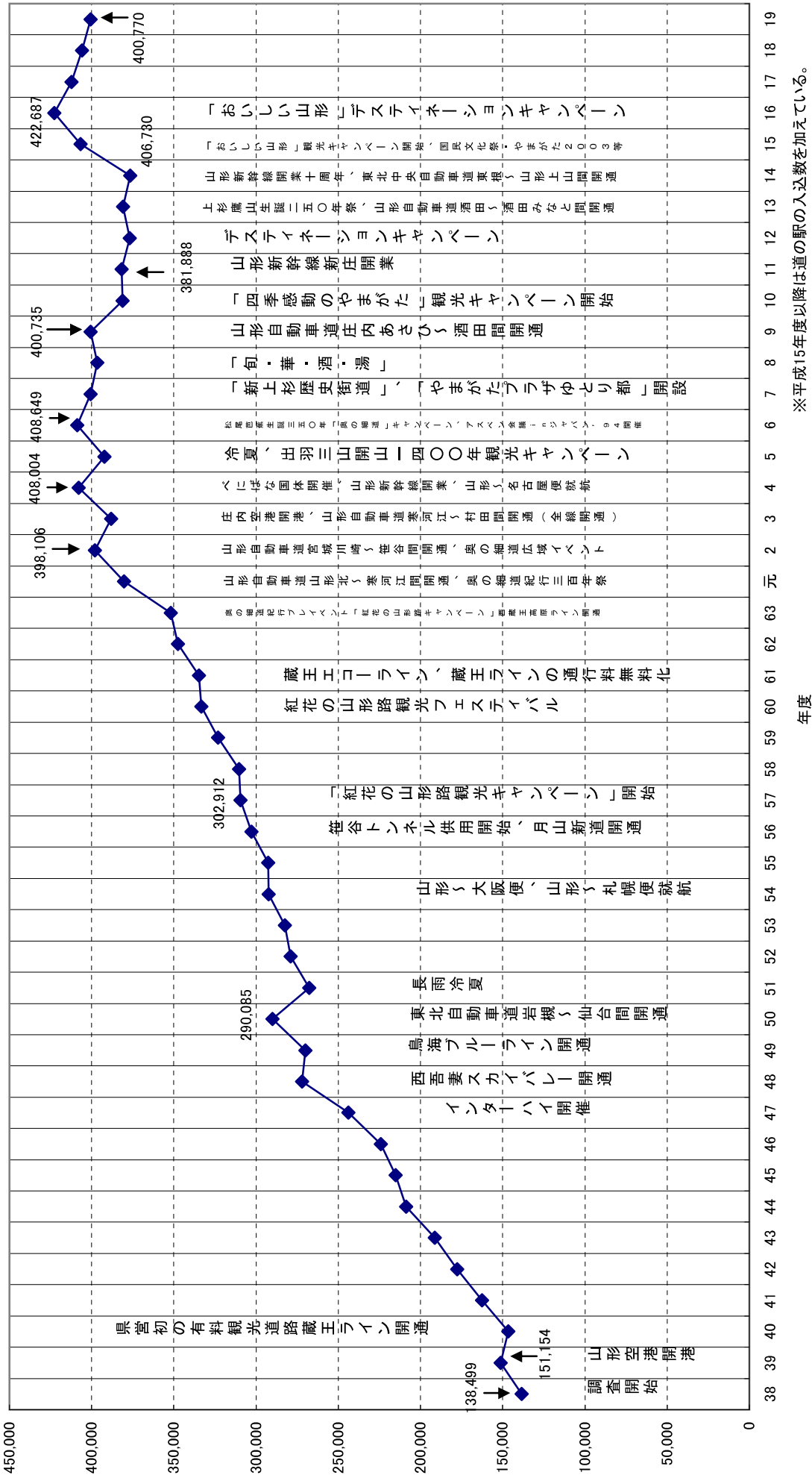
平成 19 年度は、置賜地域を中心に 4 月から 6 月まで展開した「花回廊キャンペーン」が功を奏し春季は昨年度を上回ったが、夏の観光シーズンを前に「新潟中越沖地震（7 / 16）」が発生し、その後は梅雨の長期化や台風、冬季間の低温などの天候不順が影響し、降雪時期の早かったスキー場は昨年度を上回ったものの、全体として前年度を下回る結果となった。

(単位：百人、%)

区分	平成 19 年度	平成 18 年度	対前年度増減率	対前年度増減
観光者数	400,770	405,922	△1.3	△5,152

図1 観光者数の推移

(単位:百人)



※平成15年度以降は道の駅の入込数を加えている。

2 県内・県外客別観光者数の動向

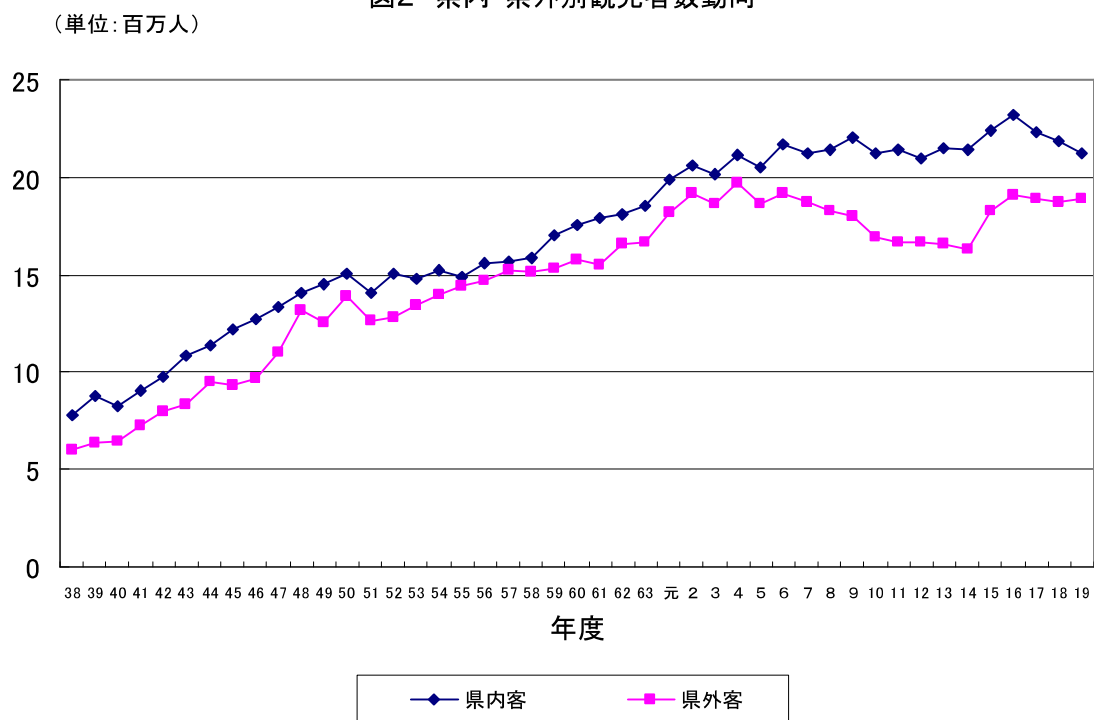
＝県内客は減少、県外客は増加＝

観光客を県内客・県外客別にみると、県内客は 2,118 万人（対前年比 3.3%減、構成比 52.9%）、県外客は 1,889 万人（対前年比 1.1%増、構成比 47.1%）となっている。

観光地類型別では、「山岳観光地」、「スキー場」、「観光道路等」の 3 区分において県内客・県外客ともに増加した。また、「海水浴場」、「名所・旧跡観光地」、「その他観光地」の 3 区分においては県外客が増加し、県内客が減少した。「温泉観光地」は県内客・県外客ともに減少した。

前年度比で最も大きく減少したのは、「海水浴場観光地」の県内客（対前年比 25.8%減）であった。

図2 県内・県外別観光者数動向



3 月別観光者数の動向

＝夏季の割合が高い・冬季の減少が大きい＝

月別観光者数構成比は、

月	4月	5月	6月	7月	8月	9月
入込者数	29,152	39,159	42,471	39,037	55,480	35,284
構成比	7.3%	9.8%	10.6%	9.7%	13.8%	8.8%
月	10月	11月	12月	1月	2月	3月
入込者数	40,059	27,388	20,609	26,253	23,094	22,784
構成比	10.0%	6.8%	5.1%	6.6%	5.8%	5.7%

となっており、8月が13.8%と最も高く、以下、6月10.6%、10月10.0%、5月9.8%となっている。四半期別では、7～9月が32.3%を占め、夏季の割合が高い。

また、各月の対前年同月の構成比増減率は、

月	4月	5月	6月	7月	8月	9月
対前年比	6.0%	△5.3%	0.2%	△4.8%	△1.8%	5.0%
月	10月	11月	12月	1月	2月	3月
対前年比	△1.3%	△3.7%	4.9%	△8.2%	△5.3%	4.3%

となり、1月の減少率が8.2%減と最も高く、以下、2月・5月5.3%減、7月4.8%減となっている。また、増加では、4月が6.0%増、9月5.0%増、12月4.9%増となっている。

このうち、4月の増加と5月の減少の要因については桜の開花時期が早まったこと、9月の増加は好天に恵まれたこと、12月の増加は降雪時期が早く、蔵王を中心としたスキー場などへの集客が進んだことによるものと考えられる。

また、減少の要因については、7月と8月は「新潟中越沖地震」及び天候不順、台風などの悪天候によるもの、1月と2月は年始早々の悪天候と低温によるものと考えられる。

図3 四半期別観光者数の割合

(単位：%・百人)

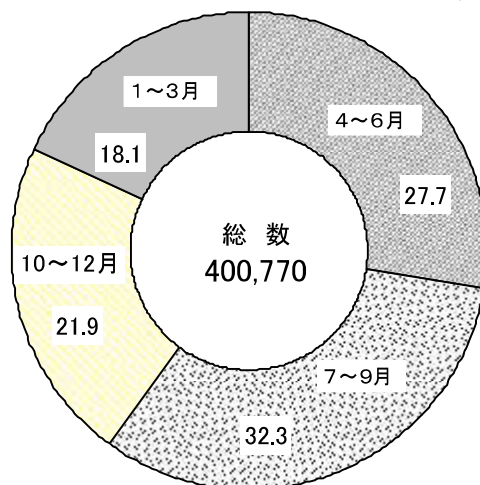


図4 月間観光者数

(単位:百万人)

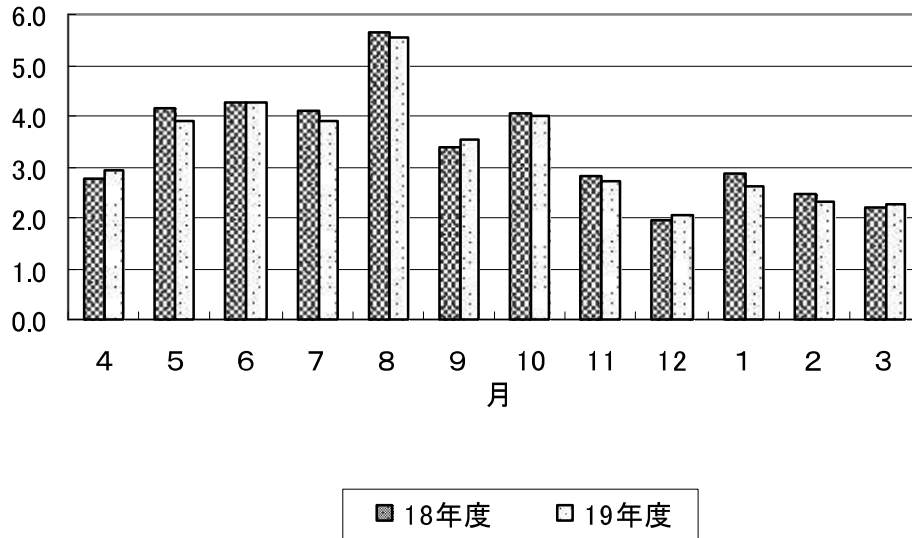
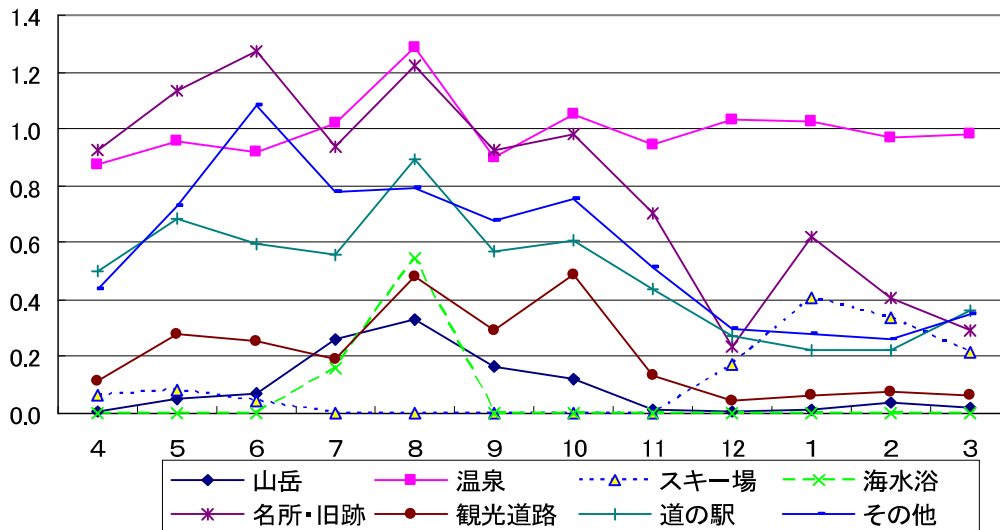


図5 観光地類型別月別動向

(単位:百万人)



4 地域別観光者数の動向

＝多少の動きはあるものの構成比に大きな変化はない＝

県内で観光客数の最も多い地域は、村山地域で、1,791万人（構成比：44.7%）ついで庄内地域1,193万人（構成比：29.8%）、置賜地域757万人（構成比：18.9%）、最上地域266万人（構成比：6.6%）の順となっている。

前年度と比較すると、最上地方では若干増加したものの、村山・置賜・庄内地域では減少している。これを観光地類型別にみると、すべての地域において、「山岳観光地」、「スキー場」は増加した。

図6 地域別観光者数構成比

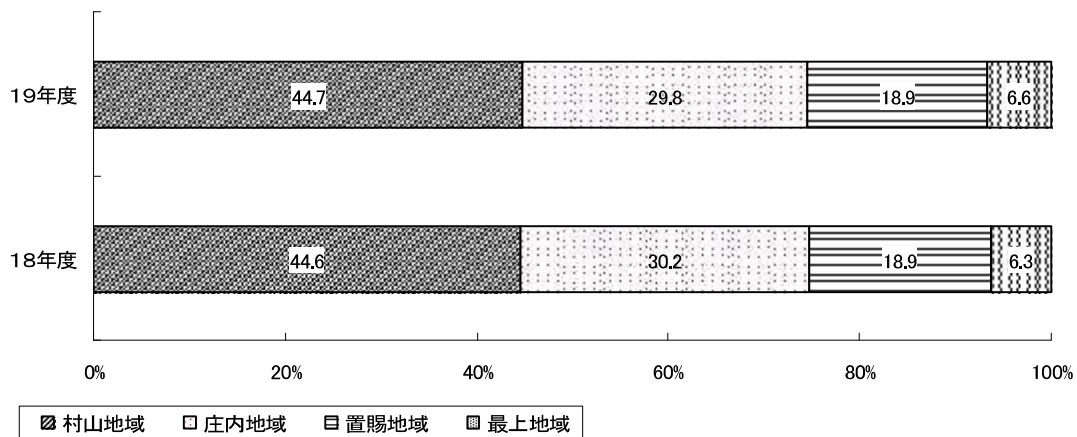
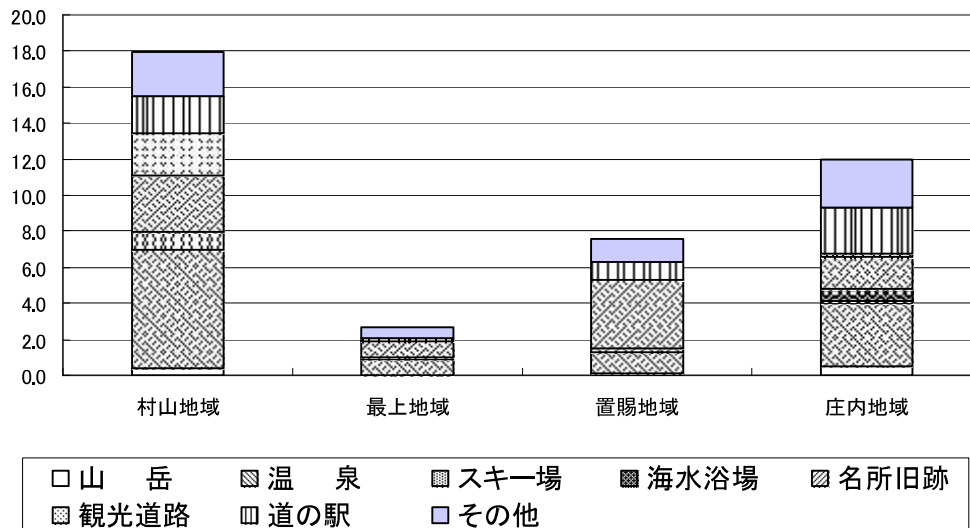


図7 地域別観光者数

(単位:百万人)



5 観光地類型別観光者数の動向

＝温泉観光地・名所旧跡観光地で5割以上を占める＝

観光地類型別の構成比は、「温泉観光地」への入込みが1,196万人（構成比29.8%）と最も多く、次いで「名所・旧跡観光地」が965万人（構成比24.1%）となっており、この2類型で全体の5割以上を占める。これは、昨年度とほぼ同様の傾向となっている。

	平成19年度	構成比	平成18年度	構成比
第1位	温泉観光地	29.8%	温泉観光地	30.2%
第2位	名所・旧跡観光地	24.1%	名所・旧跡観光地	23.8%
第3位	その他観光地	17.3%	その他観光地	17.7%

※平成18年度調査までは、「その他観光地」に「道の駅」を含んでいたが、平成19年度からは、「道の駅」を分離して計上している。

図8 観光地類型別構成比

（単位：%、百人）

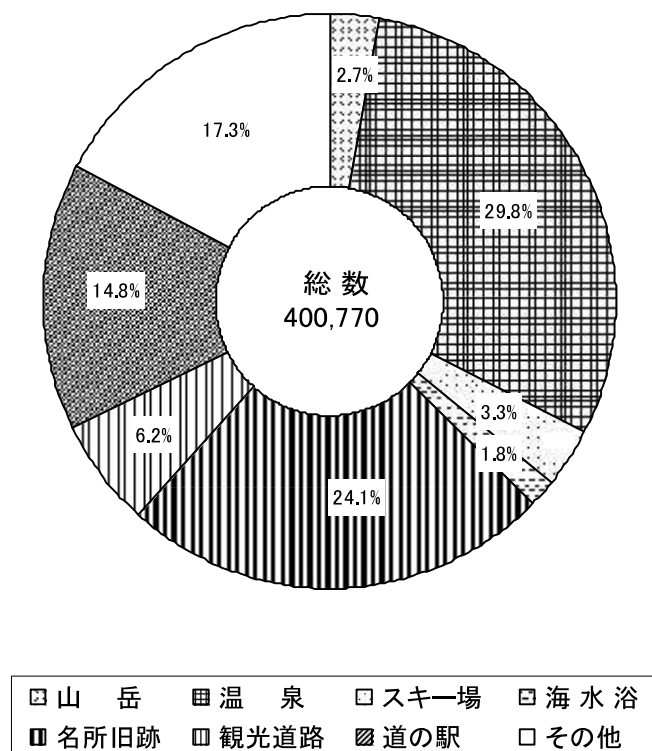


図9 地域別観光地類別分布図

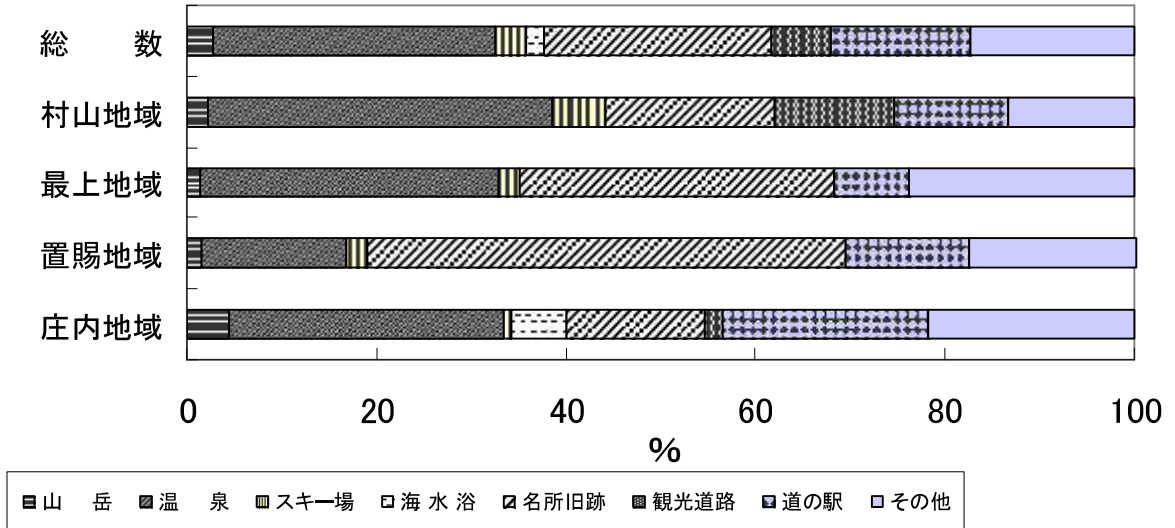
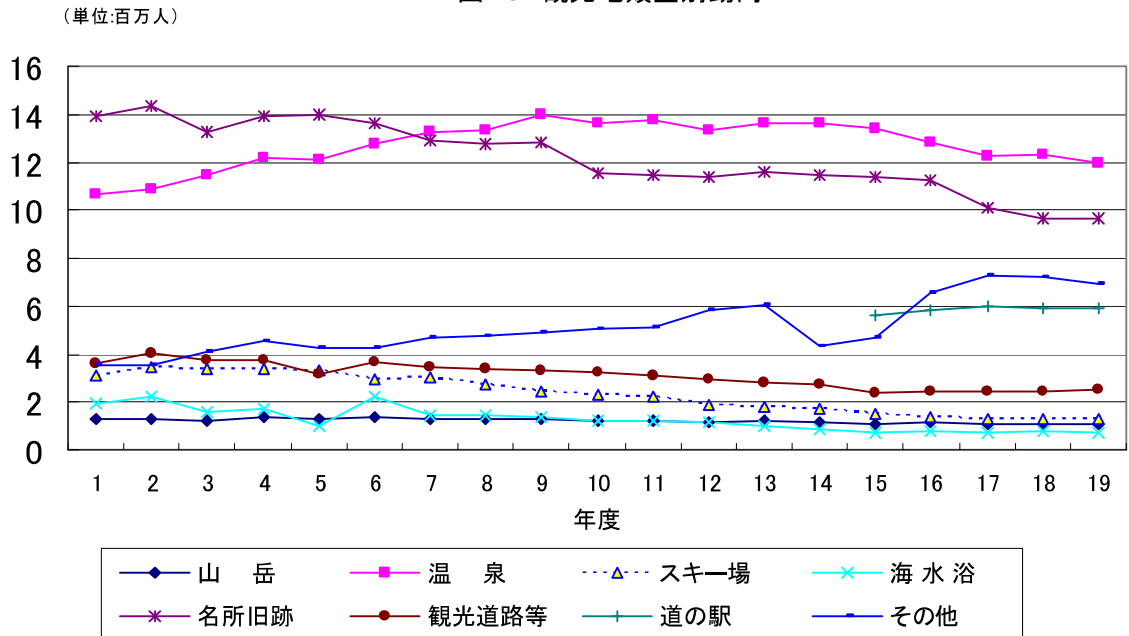


図10 観光地類型別動向



(1) 山岳観光地の観光者数動向

＝県内客、県外客ともに増加＝

「山岳観光地」における観光者数は107万8千人となり、前年度に比べ2.2%、2万3千人の増加となった。

例年ピークを迎える8月は梅雨明けが遅れたことから減少したが、9月、10月が好天に恵まれたこともあり、結果として増加した。

(2) 温泉観光地の観光者数動向

＝県内客、県外客ともに減少＝

「温泉観光地」における観光者数は1,196万4千人となり、前年度に比べ2.8%、34万7千人の減少となった。

夏の観光シーズンを前に発生した「新潟中越沖地震(7/16)」などが影響し、温泉地は夏季から秋季にかけて前年を下回ったほか、日帰り温泉施設への入込者数が全般的に減少したこともあり、全体として減少幅が拡大した。

(3) スキー場の観光者数動向

＝県内客、県外客ともに増加＝

「スキー場」における観光者数は133万人となり、前年度に比べ4.0%、5万1千人の増加となった。

雪不足であった昨年度に比べ、早い時期に積雪に恵まれ、順調にオープンできたスキー場が多かったこと、また、3月も天候に恵まれたことによるものである。

(4) 海水浴場の観光者数動向

＝県内客減少、県外客増加＝

「海水浴場」における観光者数は70万3千人となり、前年度に比べ12.5%、10万1千人の減少となった。

梅雨明けが8月にずれ込んだことに加え、週末毎に悪天候であったこと、さらに、海開き直後に「新潟中越沖地震」が発生したことなどが影響し、前年を大幅に下回った。

(5) 名所・旧跡観光地の観光者数動向

＝県内客減少、県外客増加＝

「名所・旧跡観光地」における観光者数は964万8千人となり、前年度に比べ0.04%、4千人の増加となった。

花回廊キャンペーンにより置賜地域で入込み数を伸ばしたが、年明け後の悪天候により初詣客が大きく減少したこと等から、結果的に昨年並の結果となった。

(6) 観光道路等の観光者数動向

＝県内客、県外客ともに増加＝

「観光道路等観光地」における観光者数は248万9千人となり、前年度に比べ2.9%、7万1千人の増加となった。

(7) 道の駅の観光者数動向

＝県内客減少、県外客増加＝

「道の駅」における観光者数は592万人となり、前年度に比べ0.6%、3万6千人の増加となった。概ね横ばいで推移している。

(8) その他観光地の観光者数動向

＝県内客、県外客ともに減少＝

「その他観光地」における観光者数は694万5千人となり、前年度に比べ3.5%、25万2千人の減少となった。

6 祭り・イベントの観光者数調査の結果

本年度の祭り及びイベントの入込数については、81件の祭り・イベントで796万人となった。全体の約3割、22件の祭り・イベントが8月に行われ、入込みの48.9%を締めている。

また、村山地域の祭り・イベントが入込みの57.8%を占める。

Ⅲ 平成19年度山形県観光者数調査結果統計表

第1表 観光地類型別、県内・県外別及び月別観光者数

上段は延数(単位:百人)、中段は構成比(単位:%)、下段は対前年度比(単位:%)

観光地類型別	月 別														
	総数	県内客	県外客	4月	5月	6月	7月	8月	9月	10月	11月	12月	1月	2月	3月
山岳観光地	10,773	5,865	4,908	56	479	726	2,584	3,295	1,626	1,196	135	34	102	350	190
	100.0	54.4	45.6	0.5	4.4	6.7	24.0	30.6	15.1	11.1	1.3	0.3	0.9	3.2	1.9
	102.1	102.5	101.6	112.0	103.2	100.0	102.8	97.8	103.8	104.6	100.0	125.9	120.0	102.0	145.0
温泉観光地	119,641	78,455	41,186	8,741	9,583	9,206	10,199	12,883	9,020	10,525	9,413	10,321	10,233	9,681	9,836
	100.0	65.6	34.4	7.3	8.0	7.7	8.5	10.8	7.5	8.8	7.9	8.6	8.6	8.1	8.2
	97.2	96.1	99.3	98.5	96.4	98.1	90.0	97.6	99.5	95.3	97.3	102.8	94.8	96.4	101.2
スキー場	13,299	5,845	7,454	639	837	449	25	2	-	-	18	1,737	4,064	3,386	2,142
	100.0	44.0	56.0	4.8	6.3	3.4	0.2	0.0	-	-	0.1	13.1	30.6	25.5	16.0
	104.0	106.8	101.9	106.5	96.8	69.9	78.1	100.0	-	-	300.0	110.6	105.3	99.7	117.8
海水浴場	7,033	3,995	3,038	-	-	-	1,590	5,443	-	-	-	-	-	-	-
	100.0	56.8	43.2	-	-	-	22.6	77.4	-	-	-	-	-	-	-
	87.5	74.2	114.5	-	-	-	78.3	90.6	-	-	-	-	-	-	-
名所・旧跡観光地	96,483	44,311	52,172	9,218	11,315	12,735	9,360	12,246	9,274	9,830	7,001	2,320	6,222	4,049	2,913
	100.0	45.9	54.1	9.6	11.7	13.2	9.7	12.7	9.6	10.2	7.3	2.4	6.4	4.2	3.0
	100.0	97.8	102.0	114.7	90.3	100.3	98.9	100.6	105.3	99.3	100.6	107.3	86.2	103.8	111.8
観光道路等	24,891	10,713	14,178	1,142	2,812	2,564	1,899	4,792	2,944	4,856	1,351	469	652	759	651
	100.0	43.0	57.0	4.6	11.3	10.3	7.6	19.3	11.8	19.5	5.4	1.9	2.6	3.0	2.7
	102.9	103.3	102.7	121.4	95.5	113.0	106.3	100.5	105.3	100.7	104.0	98.9	96.0	89.0	119.0
道の駅	59,201	25,629	33,572	5,003	6,837	5,941	5,565	8,926	5,671	6,108	4,347	2,747	2,219	2,245	3,592
	100.0	43.3	56.7	8.5	11.5	10.0	9.4	15.1	9.6	10.3	7.3	4.6	3.7	3.8	6.2
	100.6	97.7	103.0	103.6	95.2	97.4	97.3	105.7	119.5	103.4	98.8	103.2	73.9	84.1	113.1
その他観光地	69,449	37,028	32,421	4,353	7,296	10,850	7,815	7,893	6,749	7,544	5,123	2,981	2,761	2,624	3,460
	100.0	53.3	46.7	6.3	10.5	15.6	11.3	11.4	9.7	10.9	7.4	4.3	4.0	3.8	4.8
	96.5	95.0	98.3	104.4	98.0	102.8	95.9	92.2	101.7	97.1	85.9	109.5	92.8	82.4	90.0
合計	400,770	211,841	188,929	29,152	39,159	42,471	39,037	55,480	35,284	40,059	27,388	20,609	26,253	23,094	22,784
	100.0	52.9	47.1	7.3	9.8	10.6	9.7	13.8	8.8	10.0	6.8	5.1	6.6	5.8	5.7
	98.7	96.7	101.1	106.0	94.7	100.2	95.2	98.2	105.0	98.7	96.3	104.9	91.8	94.7	104.3

第2表 年度別観光者数（平成15～19年度）

（単位：百人、％）

観光地類型別	区分					県内容					県外客					合計														
	15年度		16年度		17年度		18年度		19年度		15年度		16年度		17年度		18年度		19年度		15年度		16年度		17年度		18年度		19年度	
	延数	対前年比	延数	対前年比	延数	対前年比	延数	対前年比	延数	対前年比	延数	対前年比	延数	対前年比	延数	対前年比	延数	対前年比	延数	対前年比	延数	対前年比	延数	対前年比	延数	対前年比	延数	対前年比	延数	対前年比
山岳	5,677	96.1	6,195	109.1	5,962	96.2	5,720	95.9	5,865	102.5	5,109	91.4	5,537	108.4	5,189	93.7	4,832	93.1	4,908	101.6	10,786	93.8	11,732	108.8	11,151	95.0	10,552	94.6	10,773	102.1
温泉	87,500	96.8	84,821	96.9	81,546	96.1	81,642	100.1	78,455	96.1	46,584	102.4	43,209	92.8	41,301	95.6	41,473	100.4	41,186	99.3	134,084	98.7	128,030	95.5	122,847	96.0	123,115	100.2	119,641	97.2
スキー場	6,857	88.0	6,324	92.2	6,275	99.2	5,474	87.2	5,845	106.8	8,084	86.9	7,439	92.0	6,757	82.3	7,316	108.3	7,454	101.9	14,941	87.4	13,763	92.1	13,032	94.7	12,790	98.1	13,299	104.0
海水浴場	4,717	82.1	5,332	113.0	4,793	89.9	5,387	112.4	3,995	74.2	2,264	81.0	2,882	127.3	2,487	86.3	2,653	106.7	3,038	114.5	6,981	81.7	8,214	117.7	7,280	88.6	8,040	110.4	7,033	87.5
名所・旧跡 観光地	56,541	99.4	56,271	99.5	49,031	87.1	45,297	92.4	44,311	97.8	57,378	99.9	56,480	98.4	51,682	89.9	51,139	98.9	52,172	102.0	113,919	99.6	112,751	99.0	100,713	89.3	96,436	95.8	96,483	100.0
観光道路等	10,006	87.8	10,380	103.7	10,481	101.0	10,368	98.9	10,713	103.3	13,490	82.7	13,824	102.5	13,967	101.0	13,811	98.9	14,178	102.7	23,496	84.8	24,204	103.0	24,448	101.0	24,179	98.9	24,891	102.9
道の駅	24,478	238.2	26,834	109.6	26,923	100.3	26,236	97.4	25,629	97.7	31,396	375.3	31,444	100.2	32,949	104.8	32,601	98.9	33,572	103.0	55,874	299.7	58,278	104.3	59,872	102.7	58,837	98.3	59,201	100.6
その他	27,760	109.0	35,554	128.1	38,150	107.3	38,989	102.2	37,028	95.0	18,889	108.2	30,161	159.7	34,761	115.3	32,984	94.9	32,421	98.3	46,649	108.7	65,715	140.9	72,911	111.0	71,973	98.7	69,449	96.5
合計	223,536	104.5	231,711	103.7	223,161	96.3	219,113	98.2	211,841	96.7	183,194	112.5	190,976	104.2	189,093	99.0	186,809	98.8	188,929	101.1	406,730	108.0	422,687	103.9	412,254	97.5	405,922	98.5	400,770	98.7

※各年の道の駅の数値は、平成20年3月末時点において、道の駅に指定されている施設についてその入込み数を合算した。

第3表 年度別観光者数の実数及び延数

(単位：百人、%)

区分 観光地類型別	年度	計		県内		県外	
		実数	延数	実数	延数	実数	延数
山岳観光地	15	9,792	10,786	5,314	5,677	4,478	5,109
	16	10,704	11,732	5,808	6,195	4,896	5,537
	17	10,280	11,151	5,650	5,962	4,630	5,189
	18	9,752	10,552	5,378	5,720	4,374	4,832
	19	9,880	10,773	5,475	5,865	4,405	4,908
温泉観光地	15	100,523	134,084	72,406	87,500	28,117	46,584
	16	97,174	128,030	70,352	84,821	26,822	43,209
	17	98,045	122,847	72,216	81,546	25,829	41,301
	18	95,070	123,115	68,812	81,642	26,258	41,473
	19	91,759	119,641	65,661	78,455	26,098	41,186
スキー場	15	11,029	14,941	5,612	6,857	5,417	8,084
	16	10,434	13,763	5,314	6,324	5,120	7,439
	17	9,519	13,032	5,195	6,275	4,324	6,757
	18	9,321	12,790	4,280	5,474	5,041	7,316
	19	9,948	13,299	4,686	5,845	5,262	7,454
海水浴場	15	6,813	6,981	4,617	4,717	2,196	2,264
	16	8,033	8,214	5,225	5,332	2,808	2,882
	17	7,280	7,280	4,793	4,793	2,487	2,487
	18	8,040	8,040	5,387	5,387	2,653	2,653
	19	7,033	7,033	3,995	3,995	3,038	3,038
名所・旧跡観光地	15	112,988	113,919	56,031	56,541	56,957	57,378
	16	111,914	112,751	55,808	56,271	56,106	56,480
	17	99,720	100,713	48,719	49,031	51,001	51,682
	18	95,329	96,436	44,855	45,297	50,474	51,139
	19	95,411	96,483	43,865	44,311	51,546	52,172
観光道路等	15	23,496	23,496	10,006	10,006	13,490	13,490
	16	24,204	24,204	10,380	10,380	13,824	13,824
	17	24,448	24,448	10,481	10,481	13,967	13,967
	18	24,179	24,179	10,368	10,368	13,811	13,811
	19	22,829	24,891	10,094	10,713	12,735	14,178
道の駅	15	55,861	55,874	24,476	24,478	31,385	31,396
	16	57,507	58,278	26,355	26,834	31,152	31,444
	17	59,113	59,872	26,477	26,923	32,636	32,949
	18	58,253	58,837	25,867	26,236	32,386	32,601
	19	56,617	59,201	24,373	25,629	32,244	33,572
その他観光地	15	45,590	46,649	27,211	27,760	18,379	18,889
	16	64,843	65,715	35,040	35,554	29,803	30,161
	17	72,348	72,911	37,774	38,150	34,574	34,761
	18	71,162	71,973	38,521	38,989	32,641	32,984
	19	68,722	69,449	36,584	37,028	32,138	32,421
計	15	366,092	406,730	205,673	223,536	160,419	183,194
	16	384,813	422,687	214,282	231,711	170,531	190,976
	17	380,753	412,254	211,305	223,161	169,448	189,093
	18	371,106	405,922	203,468	219,113	167,638	186,809
	19	362,199	400,770	194,733	211,841	167,466	188,929
計の構成比	15	100.0	100.0	56.2	55.0	43.8	45.0
	16	100.0	100.0	55.7	54.8	44.3	45.2
	17	100.0	100.0	55.5	54.1	44.5	45.9
	18	100.0	100.0	54.8	54.0	45.2	46.0
	19	100.0	100.0	53.8	52.9	46.2	47.1

※各年の道の駅の数値は、平成20年3月末時点において、道の駅に指定されている施設についてその入込み数を合算した。

第4表 市町村別観光者数（延数）

（単位：百人、％）

市町村名	村山地域			最上地域			置賜地域			庄内地域					
	平成19年度	平成18年度	前年度比	市町村名	平成19年度	平成18年度	前年度比	市町村名	平成19年度	平成18年度	前年度比	市町村名	平成19年度	平成18年度	前年度比
山形市	44,932	45,162	99.5	新庄市	8,681	7,710	112.6	米沢市	24,407	23,458	104.0	鶴岡市	49,916	51,600	96.7
寒河江市	11,058	11,380	97.2	金山町	1,320	715	184.6	長井市	5,735	5,876	97.6	酒田市	31,412	33,551	93.6
上山市	25,112	25,315	99.2	最上町	6,253	5,827	107.3	南陽市	11,711	12,062	97.1	三川町	3,432	3,752	91.5
村山市	13,033	14,328	91.0	舟形町	2,191	2,250	97.4	高畠町	15,381	16,913	90.9	庄内町	705	825	85.5
天童市	26,428	26,461	99.9	真室川町	890	963	92.4	川西町	1,536	1,566	98.1	遊佐町	33,819	33,013	102.4
東根市	13,007	12,579	103.4	大蔵村	1,543	1,568	98.4	小国町	5,199	5,272	98.6				
尾花沢市	11,424	9,124	125.2	鮭川村	871	994	87.6	白鷹町	4,642	4,033	115.1				
山辺町	1,799	1,902	94.6	戸沢村	4,848	5,515	87.9	飯豊町	7,152	7,580	94.4				
中山町	3,008	3,310	90.9												
河北町	6,973	7,277	95.8												
西川町	6,740	7,216	93.4												
朝日町	2,726	2,881	94.6												
大江町	10,832	11,799	91.8												
大石町	2,054	2,145	95.8												
計	179,126	180,879	99.0	計	26,597	25,542	104.1	計	75,763	76,760	98.7	計	119,284	122,741	97.2

第5表 観光地類型別・地域別観光者数（延数）

（単位：百人、％）

地域別 観光地類型別	村山地域			最上地域			置賜地域			庄内地域			計		
	観光者数	前年比	構成比	観光者数	前年比	構成比	観光者数	前年比	構成比	観光者数	前年比	構成比	観光者数	前年比	構成比
山岳観光地	4,077	104.3	2.3	369	100.3	1.4	1,102	104.2	1.5	5,225	100.2	4.4	10,773	102.1	2.7
温泉観光地	65,112	97.4	36.3	8,383	98.7	31.5	11,508	95.7	15.2	34,638	97.0	29.0	119,641	97.2	29.8
スキー場	10,089	102.8	5.6	585	114.5	2.2	1,714	108.5	2.3	911	102.7	0.8	13,299	104.0	3.3
海水浴場	0	0.0	0.0	0	0.0	0.0	0	0.0	0.0	7,033	87.5	5.9	7,033	87.5	1.8
名所・旧跡観光地	31,915	100.0	17.8	8,834	100.2	33.2	38,301	100.9	50.5	17,433	98.4	14.6	96,483	100.0	24.1
観光道路等	22,714	103.2	12.7	0	0.0	0.0	0	0.0	0.0	2,177	100.6	1.8	24,891	102.9	6.2
道の駅	21,264	100.0	11.9	2,102	79.1	7.9	9,855	99.5	13.0	25,980	103.9	21.8	59,201	100.6	14.8
その他観光地	23,955	95.6	13.4	6,324	134.7	23.8	13,283	93.5	17.5	25,887	92.4	21.7	69,449	96.5	17.3
計	179,126	99.0	100.0	26,597	104.1	100.0	75,763	98.7	100.0	119,284	97.2	100.0	400,770	98.7	100.0
地域別構成比	44.7			6.6			18.9			29.8			100.0		

※各年の道の駅の数値は、平成20年3月末時点において、道の駅に指定されている施設についてその入込み数を合算した。

第6表 年度別観光者数動向(延数)

(単位：百人)

年度	県内客	県外客	計	主な出来事
昭和38	78,345	60,154	138,499	
39	87,521	63,633	151,154	山形空港開港 特急「やまばと」山形～上野間運転開始
40	82,152	64,411	146,563	県営初の観光有料道路「蔵王ライン」開通
41	90,232	72,453	162,685	
42	98,099	79,688	177,787	
43	108,279	83,085	191,364	
44	114,071	94,607	208,678	
45	121,601	93,617	215,218	
46	127,627	96,534	224,161	国道7号線おばこおけさライン開通
47	133,530	110,333	243,863	インターハイ開催
48	140,570	131,415	271,985	西吾妻スカイパレ開通 第1次オイルショック
49	144,902	125,213	270,115	鳥海ブルーライン開通
50	150,952	139,133	290,085	
51	141,176	126,446	267,622	山形空港にジェット旅客機就航 東北・北海道で戦後最大の冷害
52	150,377	128,520	278,897	
53	147,660	134,699	282,359	
54	152,238	140,148	292,386	山形～大阪便・山形～札幌便就航 第2次オイルショック
55	148,576	144,197	292,773	
56	155,684	147,228	302,912	笹谷トンネル供用開始 月山新道開通
57	157,248	152,364	309,612	「紅花の山形路観光キャンペーン」開始(デスティネーションキャンペーン)
58	158,727	151,640	310,367	
59	169,990	153,176	323,166	
60	175,521	157,650	333,171	紅花の山形路観光フェスティバル、蔵王エコーライン・蔵王ライン無料化
61	179,396	155,292	334,688	西蔵王有料道路開通 県と米国コロラド州が姉妹州県に 円高
62	181,435	166,008	347,443	
63	185,312	166,692	352,004	デスティネーションキャンペーン
元年	198,716	181,729	380,445	山形自動車道山形北～寒河江間開通 奥の細道紀行300年祭
2	206,273	191,833	398,106	山形自動車道宮城川崎～笹谷間開通 奥の細道広域イベント
3	201,552	186,490	388,042	庄内空港開港 山形自動車道寒河江～村田間開通(全線開通)
4	211,121	196,883	408,004	べにばな国体 山形新幹線開業 山形～名古屋便就航 デスティネーションキャンペーン 国道121号大峠道路開通
5	205,350	186,840	392,190	国道348号白鷹～山形間全線開通
6	217,159	191,490	408,649	出羽三山開山1400年観光キャンペーン 松尾芭蕉生誕350年「奥の細道キャンペーン」
7	212,824	187,688	400,512	アスン会議in「ヤン」94開催 阪神大震災 「新上杉歴史街道」キャンペーン 「'95世界林のフェスティバルinやまがた」
8	214,044	182,652	396,696	庄内～札幌便の季節就航 東京都霞が関に「やまがたプラザ ゆとり都」オープン 「旬・華・酒・湯」キャンペーン
9	220,339	180,396	400,735	スーパーキャンペーン 山形自動車道庄内あさひ～酒田間開通
10	212,410	168,851	381,261	「四季感動のやまがた」観光キャンペーン 山形自動車道寒河江～西川間開通
11	214,484	167,404	381,888	山形新幹線新庄開業 山形自動車道西川～月山間開通
12	210,092	166,783	376,875	デスティネーションキャンペーン
13	214,960	165,935	380,895	上杉鷹山生誕249年祭 山形自動車道酒田～酒田みなと間開通
14	213,864	162,781	376,645	山形新幹線開業10周年 東北中央自動車道東根～山形上山間開通
15	223,536	183,194	406,730	「おいしい山形」観光キャンペーン開始
16	231,711	190,976	422,687	国民文化祭・やまがた2003、山形もがみ国体
17	223,161	189,093	412,254	「おいしい山形」デスティネーションキャンペーン
18	219,113	186,809	405,922	
19	211,841	188,929	400,770	

第7表 観光地類型別観光者の動向（延数）

（単位：百人）

年度	山 岳	温 泉	スキー場	海水浴場	名所・旧跡	観光道路等	道の駅	その他	計
昭和38	9,586	50,007	8,776	10,744	25,022	15,779	0	18,585	138,499
39	10,498	51,926	11,970	10,695	46,550	14,012	0	5,503	151,154
40	7,096	52,675	12,562	10,271	42,700	16,217	0	5,042	146,563
41	6,880	58,670	13,863	10,990	49,296	17,068	0	5,918	162,685
42	7,034	67,676	15,228	13,460	47,904	19,251	0	7,234	177,787
43	7,292	69,595	16,379	14,265	58,357	21,295	0	4,181	191,364
44	7,730	70,336	17,954	13,105	66,094	25,988	0	7,471	208,678
45	10,158	69,188	20,040	15,509	70,579	22,744	0	7,000	215,218
46	11,335	70,484	18,298	17,271	80,055	19,012	0	7,706	224,161
47	9,815	76,329	23,463	18,745	85,116	19,422	0	10,973	243,863
48	15,665	79,423	23,182	17,929	91,731	32,176	0	11,879	271,985
49	16,505	79,504	22,519	14,472	97,395	27,665	0	12,055	270,115
50	16,442	79,502	24,536	16,058	101,669	32,877	0	19,001	290,085
51	11,830	76,964	21,567	10,390	99,358	30,731	0	16,782	267,622
52	13,564	81,556	21,404	13,662	108,103	23,194	0	17,414	278,897
53	14,730	80,588	17,257	13,776	111,400	25,735	0	18,873	282,359
54	12,754	85,397	23,106	11,047	112,574	27,083	0	20,425	292,386
55	12,621	84,373	25,024	11,656	114,592	25,426	0	19,081	292,773
56	13,091	89,312	26,652	13,763	113,803	26,910	0	19,381	302,912
57	12,369	90,962	25,853	12,090	120,247	27,426	0	20,665	309,612
58	12,530	91,238	28,580	10,259	118,448	24,891	0	24,421	310,367
59	14,731	91,624	28,643	17,654	117,243	27,022	0	26,249	323,166
60	13,738	93,757	30,051	17,195	121,721	28,976	0	27,733	333,171
61	12,701	94,342	25,825	15,700	120,359	33,505	0	32,256	334,688
62	11,495	97,140	26,119	12,948	133,076	32,961	0	33,704	347,443
63	11,969	101,754	30,773	19,857	123,653	31,267	0	32,731	352,004
平成元年	12,658	106,312	31,257	19,783	139,027	35,741	0	35,667	380,445
2	12,905	108,945	34,686	22,565	143,232	40,504	0	35,269	398,106
3	11,896	114,880	33,712	15,932	132,827	37,593	0	41,202	388,042
4	13,413	121,828	33,827	17,550	138,844	37,308	0	45,234	408,004
5	13,270	121,418	33,213	10,092	140,104	31,609	0	42,484	392,190
6	13,622	127,299	29,665	21,998	136,212	37,024	0	42,829	408,649
7	12,978	132,258	30,255	14,768	128,960	34,252	0	47,041	400,512
8	12,935	133,260	27,312	14,365	127,677	33,894	0	47,253	396,696
9	12,851	139,674	24,429	13,499	128,647	32,841	0	48,794	400,735
10	12,190	135,987	23,135	11,914	115,020	32,422	0	50,593	381,261
11	11,982	137,635	22,358	12,383	114,850	31,276	0	51,404	381,888
12	11,338	133,275	19,048	11,691	113,541	29,345	0	58,637	376,875
13	12,338	136,083	17,952	10,105	115,811	28,149	0	60,457	380,895
14	11,500	135,867	17,098	8,542	114,367	27,702	18,644	42,925	376,645
15	10,786	134,084	14,941	6,981	113,919	23,496	55,874	46,649	406,730
16	11,732	128,030	13,763	8,214	112,751	24,204	58,278	65,715	422,687
17	11,151	122,847	13,032	7,280	100,713	24,448	59,872	72,911	412,254
18	10,552	123,115	12,790	8,040	96,436	24,179	58,837	71,973	405,922
19	10,773	119,641	13,299	7,033	96,483	24,891	59,201	69,449	400,770

第8表(1) 祭り・イベント観光者の動向(月別、延数)

(単位: 百人、%)

月別	4月	5月	6月	7月	8月	9月	10月	11月	12月	1月	2月	3月	合計
観光者数	7,660	12,180	1,707	732	38,903	7,845	2,870	650	400	2,820	3,651	185	79,603
構成比	9.6	15.3	2.1	0.9	48.9	9.9	3.6	0.8	0.5	3.6	4.6	0.2	100.0
件数	11	8	5	7	22	10	6	2	1	3	6	1	81

第8表(2) 祭り・イベント地区別延数

(単位: 百人、%)

地区別	祭り・イベント数		観光者数		平成18年度 構成比
	平成19年度	平成18年度	平成19年度	平成18年度	
村山地域	36	35	45,983	44,546	57.8
最上地域	8	8	7,387	7,037	9.3
置賜地域	8	8	7,961	7,513	10.0
庄内地域	29	29	18,272	19,049	23.0
合計	81	80	79,603	78,145	101.9%

第8表(3) 主たる祭り・イベント入込数(延数)

(単位: 百人)

名称	開催時期	市町村	観光者数	
			平成19年度	平成18年度
霞城観桜会	4月	山形市	2,300	2,300
米沢上杉祭り	4~5月	米沢市	3,450	2,620
酒田まつり	5月	酒田市	2,700	2,700
植木市	5月	山形市	3,700	3,700
鶴岡天神祭	5月	鶴岡市	1,700	1,700
山形花笠祭り	8月	山形市	10,100	10,100
酒田港まつり酒田花火ショー	8月	酒田市	3,000	3,600
赤川花火大会	8月	鶴岡市	3,600	3,600
山形大花火大会	8月	山形市	4,200	4,000
むらやま徳内まつり	8月	村山市	2,800	2,400
新庄まつり	8月	新庄市	4,500	4,500
山形県観光物産市	8月	山形市	2,300	2,300
日本の芋煮会フェスティバル	9月	山形市	1,950	1,900
最上大産業まつり	10月	新庄市	1,570	1,460
初市	1月	山形市	1,900	1,900
上杉雪灯籠まつり	2月	米沢市	1,700	1,510

観光者数別観光地一覧（5万人以上）

区分 類別	5万人以上 10万人未満	10万人以上 20万人未満	20万人以上 30万人未満	30万人以上 40万人未満	40万人以上 50万人未満	50万人以上 70万人未満	70万人以上 100万人未満	100万人以上
山岳	飯豊連峰 朝日連峰		月山 蔵王連峰	鳥海山				
温泉	寒河江温泉 りんご温泉 柳川温泉 奥羽金沢温泉 神室温泉 赤倉温泉 瀬見温泉 グリーンフォート梅里苑 野口温泉ぼんぼ館 湯の台温泉	水沢温泉 大石田温泉 若あゆ温泉 肘折温泉 小野川温泉 太陽館（温泉） 川西温泉 鷹の湯温泉 添川温泉しらさぎ荘 湯田川温泉 由良温泉 かたくり温泉 かんぼの郷酒田 アイアイ平田	基点温泉 ひまわり温泉「ゆ・ら・ら」 くしびき温泉ゆーTOWN ぼっぼの湯 八森温泉ゆりんこ なの花温泉 鳥海温泉	銀山温泉 温海温泉 やまぶし温泉 ゆぼか	天童最上川温泉ゆびあべに花温泉ひなの湯 テルメ 柏稜 赤湯温泉	東根温泉	上山温泉 天童温泉 湯野浜温泉	蔵王温泉
スキー場	米沢	月山 黒伏高原JJ				蔵王		
海水浴場	西浜	由良	湯野浜					
名所・旧跡	堂の前公園 蛭沢湖と観音岩 置賜公園(ダリヤ園) 金峯山 本間家旧本邸 山居倉庫 玉簾の滝	寒河江公園 慈恩寺 若松観音 谷地八幡宮 最上川舟下り 白つつじ公園 久保桜 白川ダム 湯殿山神社 善宝寺 十六羅漢岩 三崎公園	小野川大黒天 あやめ公園 鳥帽子山公園と八幡神社	東沢公園(バラ園) 天童公園 大滝峡公園	徳良湖 熊野大社と双松公園 亀岡文殊	最上公園 羽黒山	山寺	松岬公園
観光道路等			鳥海ブルーライン		蔵王ライン		西蔵王高原ライン	蔵王エコライン
道の駅	ぶらっとびあ たかはた	わくわくランド 月山銘水館 田沢 いろり火の里	花笠の里ねまる 高麗館 ぶな茶屋 観光やな場 物産館(飯豊町) しやりん		チェリーランド おおえ		むらやま	ふらっと
その他	フラワーパーク花夢花夢 上山城 観光果樹園(上山市) 花笠高原 弓張平運動公園 月山湖水の文化館 朝日自然観 前森高原 鮭川村エコパーク 天元台(リゾート) ふるさと森林公園 どんでん平ゆり園 源流の森 致道博物館 酒田市美術館	山形美術館 文翔館 観光果樹園(天童市) 将棋関連施設 観光果樹園(東根市) 県民の森 観光果樹園(南陽市) 安久津八幡神社・郷土資料館 加茂水族館 スワンパーク 産直たわわ	もり～な天童 高島ワイナリー	川の駅やな茶屋「もがみ」	よねおりかんこうセンター	酒田夢の倶楽 さかた海鮮市場		

主たる観光地別観光者数（延数）

（単位：百人）

区分	観 光 地	平成19年度			平成18年度	前年度比 （%）
		合計	県内	県外		
山 岳	鳥海山	3,257	1,742	1,515	3,312	98.3
	蔵王連峰	2,570	1,498	1,072	2,445	105.1
	月山	2,439	1,487	952	2,400	101.6
	朝日連峰	793	335	458	727	109.1
	飯豊連峰	694	173	521	659	105.3
	その他	1,020	630	390	1,009	101.1
	計	10,773	5,865	4,908	10,552	102.1
温 泉	蔵王温泉	13,464	5,166	8,298	13,728	98.1
	上山温泉	9,598	3,839	5,759	9,601	100.0
	湯野浜温泉	7,602	3,464	4,138	7,772	97.8
	天童温泉	8,284	3,737	4,547	8,079	102.5
	東根温泉	5,222	3,538	1,684	5,165	101.1
	テルメ柏稜	4,872	4,384	488	5,046	96.6
	天童最上川温泉ゆぴあ	4,223	3,800	423	4,656	90.7
	べに花温泉ひなの湯	4,243	4,115	128	4,489	94.5
	赤湯温泉	4,073	2,444	1,629	4,019	101.3
	温海温泉	3,645	1,323	2,322	3,920	93.0
	やまぶし温泉ゆぽか	3,334	3,334	0	3,401	98.0
	ひまわり温泉ゆらら	2,974	2,889	85	3,273	90.9
	銀山温泉	3,371	1,342	2,029	3,270	103.1
	ぽっぽの湯	2,698	2,619	79	2,710	99.6
	なの花温泉	2,401	2,339	62	2,637	91.1
	くしびき温泉ゆーTOWN	2,224	2,001	223	2,372	93.8
	鳥海温泉	2,392	1,914	478	2,348	101.9
	碁点温泉	2,257	1,811	446	2,331	96.8
	八森温泉ゆりんこ	2,098	1,889	209	2,177	96.4
	大石田温泉	1,978	1,924	54	2,054	96.3
その他	28,688	20,583	8,105	30,067	95.4	
計	119,641	78,455	41,186	123,115	97.2	
ス キ ー 場	蔵王温泉スキー場	5,984	1,854	4,130	5,936	100.8
	月山スキー場	1,466	587	879	1,607	91.2
	黒伏高原スノーパークJJ	1,092	434	658	973	112.2
	米沢スキー場	619	373	246	571	108.4
	天元台スキー	443	133	310	431	102.8
	栗子国際スキー場	419	84	335	395	106.1
	湯殿山スキー場	362	256	106	380	95.3
	蔵王ライザスキー場	383	230	153	367	104.4
	天童高原スキー場	377	265	112	322	117.1
	赤倉スキー場	306	184	122	272	112.5
	その他	1,848	1,445	403	1,536	120.3
計	13,299	5,845	7,454	12,790	104.0	
海 水 浴 場	湯野浜	2,980	1,788	1,192	3,100	96.1
	由良	1,712	1,199	513	1,775	96.5
	西浜	706	354	352	940	75.1
	浜中	459	23	436	473	97.0
	加茂レインボービーチ	303	273	30	357	84.9
	その他	873	358	515	1,395	62.6
	計	7,033	3,995	3,038	8,040	87.5

主たる観光地別観光者数（延数）

（単位：百人）

区分	観 光 地	平成19年度			平成18年度	前年度比 (%)
		合計	県内	県外		
名 所 ・ 旧 跡	松岬公園	15,266	4,581	10,685	14,330	106.5
	山寺	7,443	2,646	4,797	7,362	101.1
	羽黒山	6,609	2,960	3,649	6,769	97.6
	最上公園	6,293	3,885	2,408	6,200	101.5
	亀岡文殊	4,442	1,980	2,462	5,176	85.8
	徳良湖	4,315	2,676	1,639	4,369	98.8
	熊野大社と双松公園	4,135	1,764	2,371	4,317	95.8
	大滝峡公園	3,771	1,358	2,413	3,781	99.7
	東沢公園(バラ園)	3,179	1,533	1,646	3,777	84.2
	天童公園	3,788	1,777	2,011	3,706	102.2
	烏帽子山公園と八幡神社	2,417	1,765	652	2,603	92.9
	あやめ公園	2,510	756	1,754	2,410	104.1
	小野川大黒天	2,096	966	1,130	2,061	101.7
	最上川舟下り	1,907	235	1,672	1,960	97.3
	寒河江公園	1,712	838	874	1,900	90.1
	その他	26,600	14,591	12,009	25,715	103.4
	計	96,483	44,311	52,172	96,436	100.0
観 光 道 路 等	蔵王エコーライン	11,147	4,457	6,690	10,644	104.7
	西蔵王高原ライン	7,330	2,200	5,130	7,326	100.1
	蔵王ライン	4,237	2,965	1,272	4,046	104.7
	鳥海ブルーライン	2,177	1,091	1,086	2,163	100.6
	計	24,891	10,713	14,178	24,179	102.9
道 の 駅	ふらっと	22,540	6,761	15,779	21,472	105.0
	むらやま	7,249	2,170	5,079	7,890	91.9
	おおえ	4,177	3,341	836	5,278	79.1
	チェリーランド	4,425	2,579	1,846	4,691	94.3
	ぶな茶屋	2,984	594	2,390	3,172	94.1
	高麗館	2,102	1,255	847	2,656	79.1
	飯豊町物産館	2,454	1,472	982	2,504	98.0
	白鷹町観光やな場	2,305	1,846	459	2,081	110.8
	しゃりん	2,180	763	1,417	2,053	106.2
	わくわくランド	1,592	1,437	155	1,651	96.4
	田沢	1,398	420	978	1,410	99.1
	花笠の里ねまる	2,228	900	1,328	-	-
	その他	3,567	2,091	1,476	3,979	89.6
	計	59,201	25,629	33,572	58,837	100.6
そ の 他	酒田夢の倶楽	6,874	4,123	2,751	6,826	100.7
	さかた海鮮市場	6,085	4,258	1,827	6,673	91.2
	よねおりかんこうセンター	4,335	1,268	3,067	4,602	94.2
	スワンパーク	1,972	1,774	198	3,066	64.3
	高畠ワイナリー	2,669	833	1,836	2,920	91.4
	川の駅やな茶屋「もがみ」	3,178	1,272	1,906	2,762	115.1
	リナワールド	2,162	1,298	864	2,752	78.6
	もり～な天童	2,017	1,210	807	2,079	97.0
	寒河江市観光果樹園	2,223	220	2,003	2,050	108.4
	県民の森	1,734	1,734	0	1,721	100.8
	加茂水族館	1,664	1,171	493	1,662	100.1
	東根市観光果樹園	1,760	284	1,476	1,538	114.4
	その他	32,776	17,583	15,193	33,322	98.4
計	69,449	37,028	32,421	71,973	96.5	
	合 計	400,770	211,841	188,929	405,922	98.7

参考資料3 調査対象観光地 (346箇所)

山岳観光地(11箇所、44登山口)

吾妻連峰(天元台、大平、滑川、姥湯、五色)
飯豊連峰(長者原、中津川)
朝日連峰(宮宿、古寺、大井沢、五味沢、大鳥口、長井、野川、草岡、白兔)
蔵王連峰(蔵王温泉、宝沢)
月山(羽黒口、湯殿山口、志津、本道寺、岩根沢)
葉山(畑、岩野、山ノ内)
御所山(鶴子、観音寺)
神室山(土内、山屋、向町、大堀、蒲沢、有屋)
加無山(大滝、及位、八敷代)
摩耶山(倉沢、関川、越沢)
鳥海山(蔵岡、吹浦、二の滝、湯の台)

温泉観光地(70箇所)

《村山地域》

蔵王(山形市)、寒河江(寒河江市)、上山(上山市)、基点(村山市)、天童、天童最上川(天童市)、東根(東根市)、銀山(尾花沢市)、ひまわり(中山町)、べにばな温泉ひなの湯(河北町)、水沢温泉館、月山志津(西川町)、朝日、五百川、りんご温泉(朝日町)、古寺、柳川、テルメ柏陵(大江町)、大石田(大石田町)

《最上地域》

新庄、奥羽金沢(新庄市)、神室(金山町)、瀬見、大堀、赤倉(最上町)、若あゆ(舟形町)、グリーンフォート梅里苑(真室川町)、肘折(大蔵村)、羽根沢(鮭川村)、今神、草薙、野口(戸沢村)

《置賜地域》

白布、新高湯、小野川、滑川、姥湯、五色、湯の沢、大平、赤湯(南陽市)、太陽館(高島町)、川西、泡の湯、飯豊、大滝、小国(小国町)、鷹の湯(白鷹町)、添川(飯豊町)

《庄内地域》

由良、湯田川、湯野浜、湯の瀬、温海、かたくり、やまぶし、櫛引、筍沢、ぼっぼの湯(鶴岡市)、かんぼの郷酒田、湯の台、八森、松山、アイアイ平田、小林温泉、眺海の森さんさん(酒田市)、月の沢(庄内町)、なの花(三川町)、湯の田、鳥海(遊佐町)

スキー場観光地(22箇所)

《村山地域》

蔵王、面白山(山形市)、蔵王ライザ(上山市)、天童高原(天童市)、黒伏高原スノーパーク・ジャングルジャングル(東根市)、花笠高原(尾花沢市)、月山(西川町)、朝日自然観(朝日町)

《最上地域》

新庄市民(新庄市)、赤倉(最上町)、神室(金山町)

《置賜地域》

栗子国際、米沢、小野川、天元台(米沢市)、横根(小国町)

《庄内地域》

清川(庄内町)、羽黒山、たらのき台、湯殿山、あつみ温泉一本木(鶴岡市)、鳥海(酒田市)

海水浴場観光地(13箇所)

《庄内地域》

三瀬、由良、湯野浜、小波渡、加茂レインボービーチ、マリナーパークねずがせき(鶴岡市)、浜中、宮海、十里塚、飛島(酒田市)、西浜、十里塚、釜磯(遊佐町)

名所・旧跡観光地(90箇所)

《村山地域》

山寺、唐松観音(山形市)、慈恩寺、寒河江公園(寒河江市)、春雨庵、旧尾形家住宅、脇本陣滝沢屋(上山市)、東沢公園(村山市)、天童公園、若松観音、御苦楽園、郡役所資料館、建勲神社、格知学舎(天童市)、大滝峡公園、東根の大ケヤキ、与次郎稲荷、黒鳥観音、堂の前公園(東根市)、養泉寺、徳良湖(尾花沢市)、旧柏倉家住宅(中山町)、谷地八幡宮、岩木観音(河北町)、上郷ダム、大沼浮島(朝日町)、水郷左沢、古寺溪谷神通峡、大山自然公園(大江町)、最上三十三観音、虹ヶ丘公園(大石田町)

《最上地域》

最上公園、旧矢作家住宅、芭蕉乗船の地(新庄市)、封人の家、最上三十三観音(最上町)、猿羽根山公園(舟形町)、庭月観音(鮭川村)、最上川舟下り、最上峡めぐり(戸沢村)

《置賜地域》

松岬公園、上杉家御廟、小野川大黒天、普門院(米沢市)、あやめ公園、はぎ公園、白つつじ公園、野川溪谷と木地山ダム、久保桜、古代の丘(長井市)、熊野大社と双松公園、烏帽子山公園と八幡神社(南陽市)、蛭沢湖と観音岩、亀岡文珠(高島町)、ダリヤ園(川西町)、釜の越桜と薬師桜(白鷹町)、大宮・子易神社(小国町)、白川ダム(飯豊町)

《庄内地域》

善宝寺、金峯山、南岳寺、致道館、風間家旧宅丙申堂、羽黒山、注蓮寺、大日坊、多層民家、荒沢ダム、湯殿山神社、念珠ヶ関、念珠の松庭園、玉川寺、松ヶ丘開墾場(鶴岡市)、飛島、本間家日本邸、旧白崎医院、山居倉庫、海向寺、旧鎧屋、玉簾の滝、松山城址、総光寺、眺海の森、十二滝～経ヶ蔵ハイキングコース、旧阿部家(酒田市)、白狐山光星寺、熊谷神社(庄内町)
十六羅漢岩、三崎公園、旧青山本邸(遊佐町)

観光道路等観光地(4箇所)

《村山地域》 西蔵王高原ライン、蔵王ライン(山形市)、蔵王エコーライン(上山市)

《庄内地域》 鳥海ブルーライン(遊佐町)

道の駅(17箇所)

《村山地域》

チェリーランド(寒河江市) むらやま(村山市)、わくわくランド(天童市)、花笠の里ねまる(尾花沢市)、ぶらっとぴあ(河北町)、月山銘水館(西川町)、おおえ(大江町)

《最上地域》

高麗館(戸沢村)

《置賜地域》

田沢(米沢市)、たかはた(高畠町)、観光やな場(白鷹町)、ぶな茶屋(小国町)、物産館(飯豊町)

《庄内地域》

月山あさひ博物館、しゃりん(鶴岡市)、いろり火の里(三川町)、ふらっと(遊佐町)

その他観光地(119箇所)

《村山地域》

山形美術館、県立博物館、フラワーパーク花夢花夢、面白山、文翔館(山形市)、さくらんぼ観光果樹園(寒河江市)、蟹仙洞、斎藤茂吉記念館、上山市観光果樹園、蔵王坊平国設野営場、上山城、リナワールド(上山市)、基点舟下り、樽石ふるさといきものふれあいの里、真下慶治記念美術館、最上徳内記念館、(村山市)、天童市観光果樹園、天童高原キャンプ場、天童焼、天童市美術館、出羽桜美術館、天童市将棋資料館、天童ワイン、広重美術館、天童オルゴール博物館、じゃがら村、将棋駒関連施設、もり～な天童(天童市)、東根市観光果樹園、東の杜資料館、レイクピア白水(東根市)、芭蕉・清風歴史資料館、花笠高原(尾花沢市)、山辺自然休養村、県民の森(山辺町)、歴史民俗資料館(中山町)、児童動物園、紅花資料館、引竜公園(河北町)、志津キャンプ場、弓張平公園、自然と匠の伝承館、月山湖水の文化館、寒河江ダムスポーツ、丸山薫記念館、県立自然博物館(西川町)、朝日自然観、朝日町ワイン城(朝日町)、歴史民俗資料館(大石田町)

《最上地域》

ふるさと歴史センター、さくらんぼ観光果樹園、産直まゆの郷(新庄市)、グリーンバレー神室、遊学の森、街並み案内(金山町)、アユパークふながた、長沢地区小国川多目的広場(舟形町)、歴史民俗資料館(真室川町)、前森高原、川の駅やな茶屋もがみ(最上町)、エコパーク(鮭川村)

《置賜地域》

天元台(リゾート)、笹野民芸館、東光の酒蔵、さくらんぼ観光果樹園(米沢市)、不伐の森(長井市)、南陽市観光果樹園(南陽市)、安久津八幡神社と郷土資料館、高畠ワイナリー、よねおりかんこうセンター、浜田広介記念館(高畠町)、掬粋工芸館(川西町)、深山和紙振興研究センター、ふるさと森林公園(白鷹町)、健康の森横根、観光わらび園、白い森交流センター、どんでん平ゆり園、源流の森

《庄内地域》

加茂水族館、致道博物館、海洋釣堀、酒造資料館、大宝館、アマゾン民族館、本長漬物蔵、宝物殿、黒川能伝習館、ほのかたらのき台、ふるさとむら宝谷、観光果樹園、横綱柏戸記念館、月山ダム展望台、海の釣堀センター、関川ぬくもり館、足湯カフェ「フィットツェ」(鶴岡市)、本間庭園と美術館、酒田市立資

料館、土門拳記念館、スワンパーク、スワンスケートリンク、蔵探訪館、出羽遊心館、酒田市美術館、夕日の丘キャンプ場、相馬樓、北港緑地展望台、酒田夢の倶楽、さかた海鮮市場、川辺の館、海洋センター、鳥海高原家族旅行村、産直たわわ(酒田市)、清河八郎記念館、楯山公園と歴史民俗資料館、風車村、セーフティパーク最上川、カート・ソレイユ(庄内町)、西浜キャンプ場

参考資料4 宿泊旅行統計調査の概要

宿泊者数調査

前年度まで県が独自で実施してきた「宿泊者調査」については、国土交通省が平成19年から「宿泊旅行統計調査」を実施することになったため、当調査を実施しないこととなった。

以下は、国土交通省が実施している「宿泊旅行統計」である。

なお、山形県に係る記載は、「宿泊旅行統計調査」の各種資料に基づき、山形県が記載したものであり、国土交通省が公表したものではない。

宿泊旅行統計調査（抜粋）

1 調査の概要

- (1) わが国の観光分野の基礎資料として、①全国統一基準により、②全ての都道府県を対象に、③従業員数10人以上のホテル、旅館及び簡易宿所の全ての宿泊者数等を四半期ごとに調査する「宿泊旅行統計調査（承認統計）」を平成19年から実施している。
- (2) 調査期間 平成19年1月から12月
- (3) 調査の対象 従業員数10人以上のホテル、旅館及び簡易宿所 約10,200施設
- (4) 調査実施者 国土交通省

2 調査結果の概要

本調査結果の回収率は、71.5%であり、宿泊者数等のデータは、これを基に全数を推定したものである。

- (1) 平成19年の宿泊者数は全体で3億938万人泊、うち外国人宿泊者数は2,265万人泊であった。
- (2) 都道府県別宿泊者数
都道府県別の宿泊者数を見ると、1位の東京都が3,718万人泊(構成比12.0%)、2位の北海道が2,492万人泊(同8.1%)、3位の大阪府が1,600万人泊(同5.0%)で、上位3都道府県で全体の1/4以上を占めた。
- (3) 外国人宿泊者数
1位の東京都が786万人泊(外国人宿泊者数全体に占める割合34.7%)、2位の大阪府が250万人泊(同11.0%)、3位の北海道が187万人泊(同8.3%)で、上位3都道府県で全体の1/2以上を占めた。

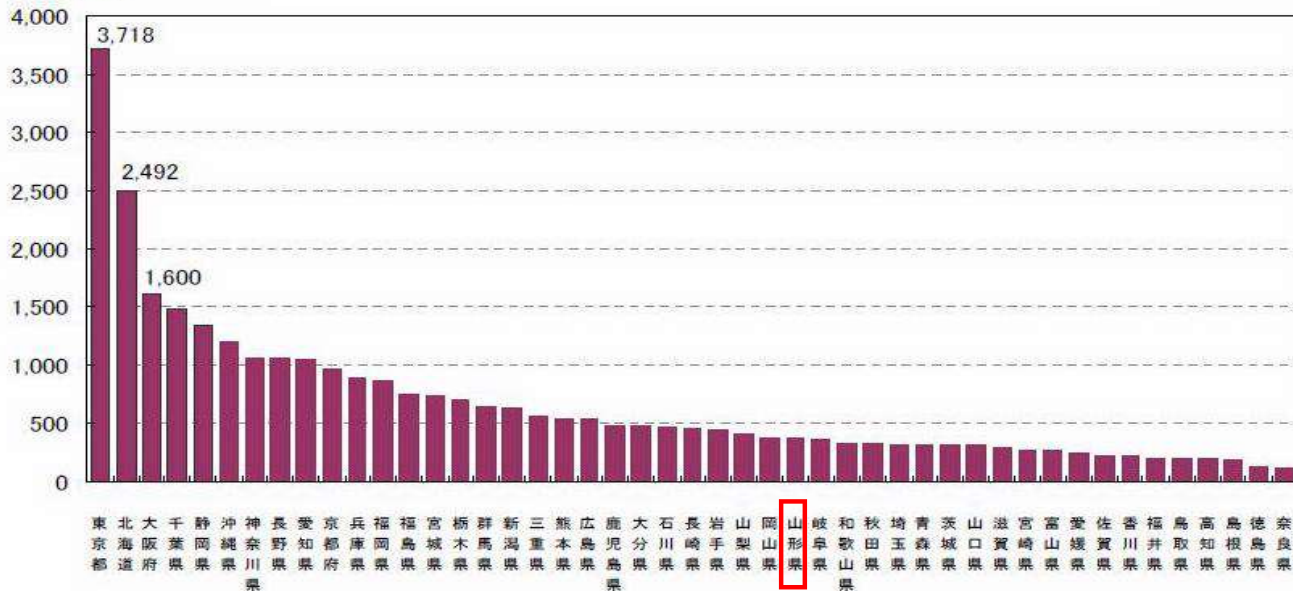
宿泊旅行統計による山形県の状況

1 延べ宿泊者数

山形県の宿泊者数は約 367 万人(外国人 3.5 万人を含む)。全国 27 番目、東北 4 位である。

外国人を除く県内・県外別で見ると、県内客が 126 万人泊(構成比 34%)、県外客が 241 万人泊(同 66%)であった。

【図 1】都道府県別延べ宿泊者数(平成 19 年 1 月～平成 20 年 12 月)



2 外国人宿泊者数

(1)山形県の宿泊者数は 3.5 万人泊となった。全国 41 位、東北 6 位であった。

(2)出身地別外国人宿泊者構成比

山形県の外国人宿泊者数を出身地別に見ると、1 位が台湾で 13.0 千人泊(構成比 37%)、2 位が韓国で 7.3 千人泊(同 21%)、3 位が中国の 3.5 千人泊(同 10%)であり、上位 3 国でおおよそ 7 割を占める。

【図 2】都道府県別外国人延べ宿泊者数(平成 19 年 1 月～平成 20 年 12 月)

