

# 期待の但馬系

## 山形県産種雄牛

# 幸花久

ゆきはなひさ

Y黒63

登録番号 黒14991(81.5)  
 生年月日 平成24年7月3日  
 繁殖地 山形県最上町  
 庄司 朗  
 繁養場所 山形県農業総合研究センター  
 畜産試験場  
 遺伝性疾患 なし

肉質抜群、小ザシ  
 もも抜け極良

### ☆血統

#### 安福久

黒原4416(85.5)  
 [栃木・那須]

安福165の9 — 安福(岐阜) — 安谷土井  
 黒原1683(81.0) [岐阜・高山] [兵庫・美方] [兵庫・美方]

もとじろう — 紋次郎 — 安美土井  
 黒1868119(82.5) [栃木・那須] [兵庫・美方] [兵庫・美方]

#### ゆきはな

黒2216000(80.2)  
 [青森・十和田]

第1花国 — 北国7の8 — 第7系桜  
 黒12510(82.8) [青森・つがる] [鳥根・大田] [鳥根・仁多]

まつき — 安平 — 安福(宮崎)  
 黒原1202901(80.8) [宮崎・都城] [宮崎・宮崎] [兵庫・美方]



本牛は、山形県の脂肪交雑育種圃においてトップクラスの基礎雌牛「ゆきはな」と肉質で高評価の「安福久」の交配により作出されました。産子14頭が出荷され、既に県内の枝肉共進会でチャンピオン賞を取るなど抜群の枝肉成績を出しました。現場後代検定における枝肉6形質の平均値のうち、ロース芯面積、歩留基準値、脂肪交雑の3形質において本県歴代最高の検定成績となり、期待の但馬系種雄牛としていよいよデビューします。

### 産子の枝肉成績(全14頭平均)

性別	頭数	出荷月齢(月)	枝肉重量(kg)	ロース芯面積(cm <sup>2</sup> )	バラの厚さ(cm)	皮下脂肪の厚さ(cm)	推定歩留(%)	脂肪交雑(BMS No)	4・5等級率(%)
去勢	8	30.6	511.4	68.8	8.1	2.3	75.3	9.1	87.5
メス	6	31.1	437.5	68.7	8.1	3.2	75.5	9.5	100.0
全体	14	30.8	479.7	68.7	8.1	2.7	75.4	9.3	92.9



調査牛No.2  
 性別 去勢  
 母の父 茂洋  
 母の祖父 金幸  
 枝肉重量 508kg  
 ロース芯 73cm  
 BMSNo. 12



調査牛No.13  
 性別 メス  
 母の父 藤忠平  
 母の祖父 第5年福  
 枝肉重量 454kg  
 ロース芯 76cm  
 BMSNo. 12

第12回 JA新庄もがみ牛枝肉研究会 チャンピオン賞

第78回 丸市牛枝肉共励会 最優秀賞

問合せ先 山形県農林水産部 畜産振興課  
 山形県農業総合研究センター畜産試験場

TEL 023-630-3351  
 TEL 0233-23-8811

凍結精液取扱窓口 山形県家畜改良協会

TEL 023-634-8109 FAX 023-615-7161

# 神安平

三代但馬系

山形県産種雄牛

かみやすひら

Y黒64

登録番号 黒14992(82.4)  
 生年月日 平成24年7月27日  
 繁殖者 山形県最上町  
 竹澤 武利  
 繁殖場所 山形県農業総合研究センター  
 畜産試験場  
 遺伝性疾患 なし  
 直接検定 DG=1.29

ロース芯面積・推定歩留  
 本県検定歴代最高

☆血統

安平

黒原2208(84.0)  
 [宮崎・宮崎]

安福(宮崎) — 田安土井 — 田福土井  
 黒原1255(81.1) [兵庫・美方] [兵庫・美方]

きよぶく — 安福(岐阜) — 安谷土井  
 黒原568518(82.4) [岐阜・高山] [兵庫・美方]

しげぶく

黒高213385(82.0)  
 [山形・最上]

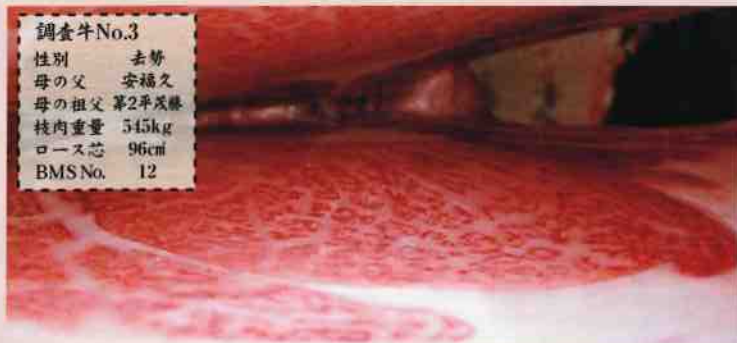
神高福 — 忠福 — 安美土井  
 黒高929(82.0) [鹿児島・出水] [兵庫・美方]

とらなみ — 茂重波 — 茂金波  
 黒原573838(79.7) [兵庫・大崎] [兵庫・美方]

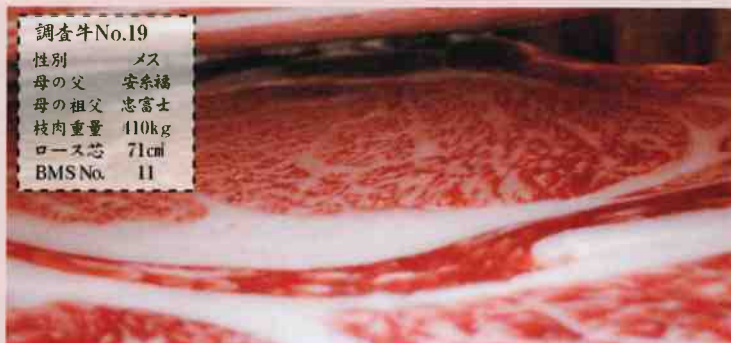
本牛は、最上町の高等登録牛「しげぶく」と宮崎県を代表する種雄牛「安平」との交配により作出された期待の但馬系種雄牛です。現場後代検定では但馬系種雄牛として、本県歴代トップクラスの成績となりました。「神安平」は3代祖がすべて但馬系で、大きなロース芯面積と歩留の向上など優れた肉質、そして産子の体型・資質の改善が期待される種雄牛として平成29年12月にデビューしました。

現場後代検定成績(全20頭平均)

性別	頭数	出荷月齢(月)	枝肉重量(kg)	ロース芯面積(cm <sup>2</sup> )	バラの厚さ(cm)	皮下脂肪の厚さ(cm)	推定歩留(%)	脂肪交雑(BMS No)	4・5等級率(%)
去勢	14	30.3	506	69.8	8.1	2.6	75.2	7.1	57.1
メス	6	31.7	452	75.7	7.5	2.4	76.4	8.5	100.0
全体	20	30.7	490	71.6	7.9	2.6	75.6	7.5	70.0



調査牛No.3  
 性別 去勢  
 母の父 安福久  
 母の祖父 第2平茂藤  
 枝肉重量 545kg  
 ロース芯 96cm  
 BMSNo. 12



調査牛No.19  
 性別 メス  
 母の父 安条福  
 母の祖父 忠富士  
 枝肉重量 410kg  
 ロース芯 71cm  
 BMSNo. 11

問合せ先 山形県農林水産部畜産振興課 TEL 023-630-3351  
 山形県農業総合研究センター畜産試験場 TEL 0233-23-8811  
 凍結精液取扱窓口 山形県家畜改良協会 TEL 023-634-8109 FAX 023-615-7161

# 満開!

まんかいいち

期待の山形県産種雄牛  
歴代最高の  
検定成績!

登録番号 黒原 5448(82.8)  
生年月日 平成21年8月22日  
繁殖地 山形県米沢市  
須藤省三  
繁養場所 山形県農業総合研究センター  
畜産試験場  
遺伝性疾患 IARS(+)



本牛は山形県産種雄牛「平忠勝」の後継として作出され、現場後代検定において本県歴代最高となる抜群の成績となりました。なお、本牛はIARS異常症の保因牛ですので、保因牛同士の交配を避けるようにしましょう。

## 質量兼備、平忠勝直系

### ☆血統

#### 平忠勝

黒原4451(82.8)  
[山形・最上]

#### さくら

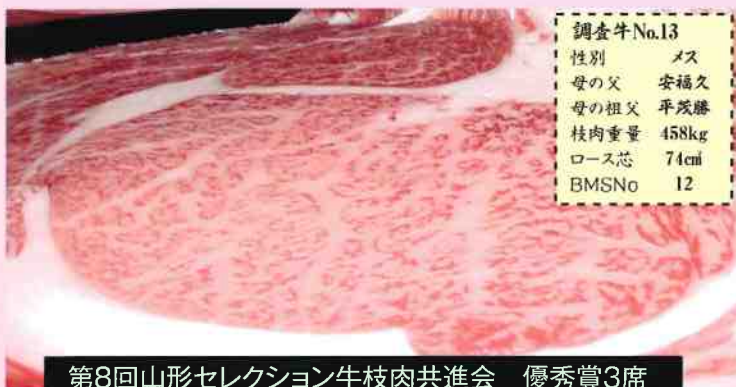
黒2110476(80.7)  
[山形・米沢]

平茂勝 — 第20平茂 — 気 高  
黒原2441(89.0) [鳥取・八頭] [鳥取・鳥取]  
[鹿児島・薩摩]  
第2まご — 紋次郎 — 安美土井  
黒原930705(81.8) [兵庫・美方] [兵庫・美方]  
[山形・最上]  
北国7の8 — 第7糸桜 — 第14茂  
黒原1530(86.7) [鳥取・大田] [岡山・苫田]  
[鳥取・大田]  
ともみ — 安平 — 安福(宮崎)  
黒原1067029(80.6) [宮崎・宮崎] [兵庫・美方]  
[宮崎・宮崎]

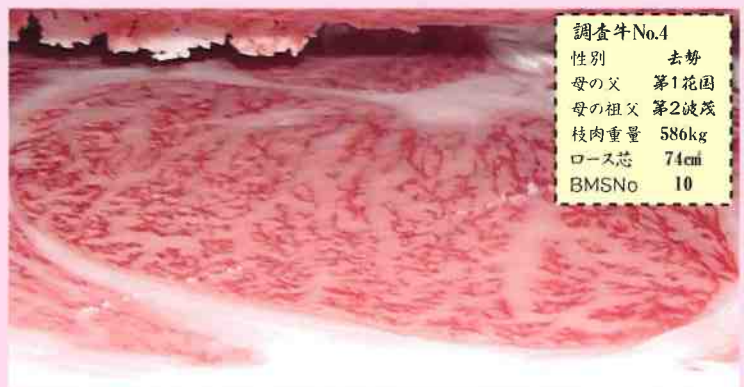
## 現場後代検定成績(全15頭平均)

性別	頭数	出荷月齢(月)	枝肉重量(kg)	ロース芯面積(cm <sup>2</sup> )	バラの厚さ(cm)	皮下脂肪の厚さ(cm)	推定歩留(%)	脂肪交雑(BMS No)	4・5等級率(%)
去勢	10	30.2	550	66	9.7	3.0	74.9	7.9	80.0
メス	5	30.7	475	66	9.3	2.7	75.8	8.8	100.0
全体	15	30.3	525	66	9.6	2.9	75.2	8.2	86.7

※枝肉重量、ロース芯面積、バラの厚さ、推定歩留、脂肪交雑の5形質において本県歴代最高の成績



調査牛No.13  
性別 メス  
母の父 安福久  
母の祖父 平茂勝  
枝肉重量 458kg  
ロース芯 74cm  
BMSNo 12



調査牛No.4  
性別 去勢  
母の父 第1花園  
母の祖父 第2破茂  
枝肉重量 580kg  
ロース芯 74cm  
BMSNo 10

第8回山形セレクション牛枝肉共進会 優秀賞3席

問合せ先 山形県農林水産部 畜産振興課  
山形県農業総合研究センター 畜産試験場

TEL 023-630-2475  
TEL 0233-23-8811

凍結精液取扱窓口 山形県家畜改良協会

TEL 023-634-8109 FAX 023-615-7161

黒原4451

スーパー種雄牛誕生!

山形県産種雄牛



驚異の4.5等級率89.5%  
BMS-No.12 何と19頭中3頭

登録番号 黒原4451 (82.8点)  
生年月日 平成14年11月16日  
繁殖者 山形県金山町 小笠原忠太郎  
繁殖場所 山形県農業総合畜産試験場  
研究センター  
個体識別番号 12200-4034-0  
遺伝性疾患 無 IARS(+)

本牛の父親は全国的にも市場評価抜群の「平茂勝」、母親の「第2まさこ」は血統が紋次郎-忠福-金水9で、脂肪交雑の育種価も県内トップクラスです。現場検定対象牛の枝肉成績は父親と母親の長所を見事に受け継ぎ、何とBMS-No.12が3頭で4.5等級率は89.5%を示し、枝肉重量もハイレベルな成績でロース芯の形状もよろしく、質・量兼備のスーパーサイヤーの期待が膨らむ種雄牛です。

☆血統

平茂勝

黒原2241(89.0)  
[鹿児島・薩摩]

第20平茂  
黒原287(80.5)  
[鳥取・八頭]

気高 — 豊参  
[鳥取・気高] — 鳥取・西伯  
第13ひらしげ — 気高  
[鳥取・八頭] — [鳥取・気高]

ふくみ  
黒原301048(80.0)  
[鹿児島・曾於]

宝勝 — 第8気高  
[鹿児島・鹿屋] — [鳥取・気高]  
はつこ — 福花5  
[鹿児島・曾於] — [鹿児島・鹿屋]

第2まさこ

黒原930705(81.8)  
[山形・最上]

紋次郎  
黒11550(84.1)  
[兵庫・美方]

安美土井 — 田安土井  
[兵庫・美方] — [兵庫・美方]  
はるみ — 田森土井  
[兵庫・美方] — [兵庫・美方]

まさこ11  
黒原797821(81.7)  
[鹿児島・曾於]

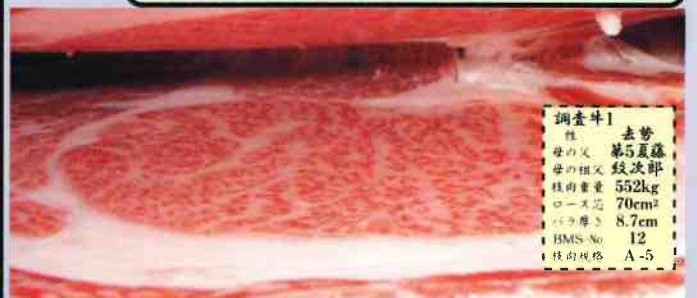
忠福 — 安美土井  
[兵庫・美方] — [兵庫・美方]  
せいいちのまさこ — 金水9  
[鹿児島・曾於] — [鹿児島・肝属]

現場検定対象牛 成績平均値

項目	頭数	出荷月令	枝肉重量(kg)	ロース芯面積(cm <sup>2</sup> )	バラの厚さ(cm)	皮下脂肪の厚さ(cm)	推定歩留(%)	脂肪交雑BMS No	4.5等級率(%)
去勢	11	30.4	519	59.5	8.2	2.8	73.7	7.6	81.8
メス	8	31.2	434	57.9	7.9	2.7	74.4	7.6	100.0
全体	19	30.7	483	58.8	8.1	2.7	74.0	7.6	89.5

育種価数値 (平成20年2月分析)

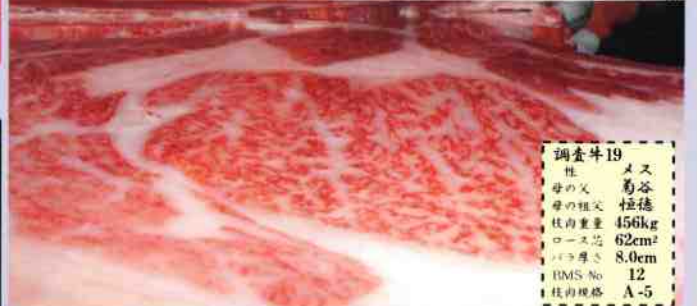
項目	枝肉重量	ロース芯面積	バラの厚さ	皮下脂肪の厚さ	推定歩留	脂肪交雑	備考
数値	94.54	12.99	1.58	-0.41	2.11	3.04	
ランク	A	A	A	B	A	A	評価種雄牛 1,842頭中
順位	7	23	5	643	96	1	



調査牛I  
性 去勢  
母の祖父 第5夏雄  
母の祖母 紋次郎  
枝肉重量 552kg  
ロース芯 70cm<sup>2</sup>  
バラ厚さ 8.7cm  
BMS-No 12  
枝肉規格 A-5



調査牛II  
性 去勢  
母の祖父 菊谷  
母の祖母 系光  
枝肉重量 391kg  
ロース芯 58cm<sup>2</sup>  
バラ厚さ 8.7cm  
BMS-No 12  
枝肉規格 A-5



調査牛19  
性 メス  
母の祖父 菊谷  
母の祖母 恒徳  
枝肉重量 456kg  
ロース芯 62cm<sup>2</sup>  
バラ厚さ 8.0cm  
BMS-No 12  
枝肉規格 A-5

問合せ先 山形県農林水産部工コ農業推進課畜産室 TEL023-630-2473  
山形県農業総合研究センター畜産試験場 TEL0233-23-8811  
凍結精液取扱窓口 山形県家畜改良協会 TEL023-634-8109 FAX023-615-7161