

おいしい果実を届けよう！

# 「ラ・フランス」だより

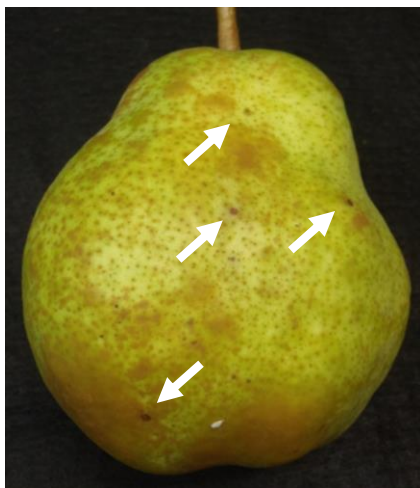
Vol.6 輪紋病の発生に注意！



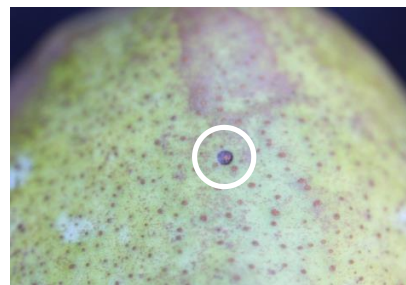
## しっかり追熟して、選果を徹底しよう！

- 出荷先で輪紋病の発生がみられている
- 5ポンド程度まで追熟させて、病害果を判別
- 小さな初期病斑を見逃さないように、明るい場所で選果

### この症状に注意！



発病初期の果実



初期病斑(拡大)

- ・初期病斑は1~2mm程度
- ・果点から急激に拡大する
- ・追熟時に発病  
(硬い状態では分からない)

### 流通時に拡大



最後まで気を抜かず、おいしいラ・フランスをお届けしましょう！

山形県「ラ・フランス」振興協議会

【作成】山形県農林水産部園芸大国推進課・農業技術環境課 (TEL:023-630-2466)