

榎平 KUNUGIDAIRA

棚田百選

つなぐ棚田遺産

山形県

高台の一本松公園からの眺めが最高  
ヒメサユリが彩る扇状の棚田

棚田めぐり



秘境度



市街地からの所要時間を★の数で表しています。  
詳細については、右記のQRコードから

棚田カードの配布場所  
その他詳細はコチラから

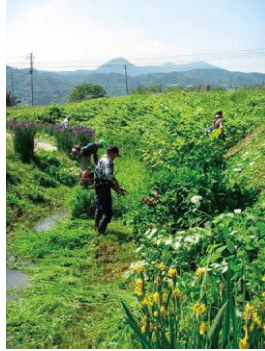


昭和の初めまでは桑畑でしたが、昭和22年までに食糧増産の国策として開田されました。高台にある「一本松農村公園」からは、棚田全体を見下ろすことができ、扇を広げたような素晴らしい眺望は町民の自慢のひとつです。田植え後の6月初旬、一本松農村公園に自生している「ヒメサユリ」が見頃を迎え、うすピンクの可憐な花々が棚田の景色を彩ります。また、棚田の中に設置されている第二展望台では、より近くで棚田を一望することができます。



### 地域で取り組まれている保全活動

棚田保全隊を募集しています。隊員は、棚田周辺の環境美化活動や杭立て・稲刈りなどに参加すると棚田チケットがもらえ、12月の収穫感謝祭で農産物と交換することができます。また、ヒメサユリが見頃を迎える6月初旬には、地域住民と棚田保全隊との交流会である「ヒメサユリ祭り」が一本松農村公園で開催されます。



### 年間イベント・行事

5月中旬	代かき
5月下旬	田植え
6月初旬	環境美化活動
9月上旬から	杭立て作業
9月下旬	稲刈り
10月上旬から 中旬	稲の掛け返し・ 脱穀
10月下旬	ヒメサユリの 球根植え
12月初旬	収穫感謝祭

### 特産品、その他周辺情報

りんごの産地として有名な朝日町。「道の駅あさひまち」は特産品のりんごだけでなくりんごを使用したメニューが豊富!オススメは、期間限定のすりおろしりんご入りソフトクリームや生絞りジュース。パテやソースにりんごを使った道の駅オリジナル「引力バーガー」(1日数量限定)も是非お試し下さい。



### ＼一押し情報／

#### 一本松農村公園

榎平の棚田を一望できる公園です。東屋もありゆっくり棚田を眺めることができます。

#### 一本松直売所

ヒメサユリ祭りなどのイベント開催時や、9、10月(土曜・日曜・祝日)の9:00~15:00に営業しており、地元のお母ちゃんたちがとれたての果物や野菜を販売しています。

### アクセス情報

住所：山形県西村山郡朝日町三中

#### 公共交通機関

JR 左沢駅から山形交通バス「宮宿」行きで約20分。「朝日中前」バス停で下車徒歩40分

#### 自動車

山形自動車道寒河江ICから約25分  
山形駅から約40分

※一本松農村公園の通路及び展望台以外部分には入りません。  
(ヒメサユリの球根保全のため)

※冬期間は第一展望台まで通行止めになります  
(第二展望台をご利用ください)



位置情報  
(Googleマップ)



お問い合わせ先 朝日町農林振興課 TEL 0237-67-2114

#### 棚田訪問の3原則

- ・農作業の迷惑にならないようにしましょう!農家の方に会ったら挨拶を!
- ・棚田の畔道や水路は農家の命!勝手に入らないように!
- ・写真撮影やSNSへの投稿には最低限のマナーを守ろう!

#棚田に恋で  
SNSに投稿を  
お願いします!!