

# 交通事故の発生状況（概数）

【令和5年11月30日現在】

県内交通死亡事故が多発！！速度落として安全確認！

【上山警察署】

## 1 交通事故発生状況【県内】

	県内			
	発生(人身)	死者	負傷者	物件事故
令和5年	2516	31	2985	20995
令和4年	2661	23	3104	20566
増減	-145	8	-119	429

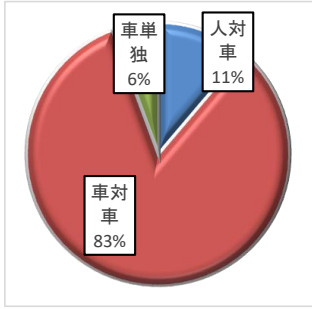
## 【上山警察署管内】

	上山市			
	発生(人身)	死者	負傷者	物件事故
令和5年	71	1	90	510
令和4年	98	1	116	488
増減	-27	0	-26	22

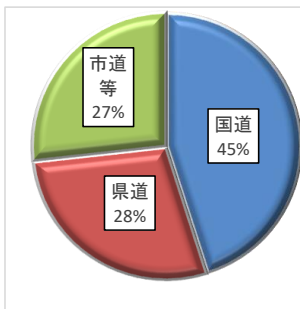
## 2 上山市の交通事故の特徴

※端数処理により100%にならない場合があります

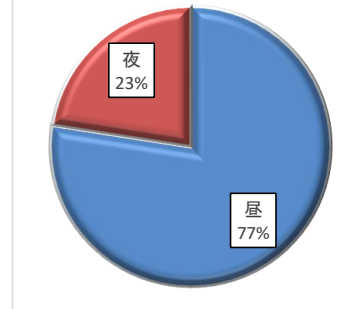
(1) 事故類型別割合



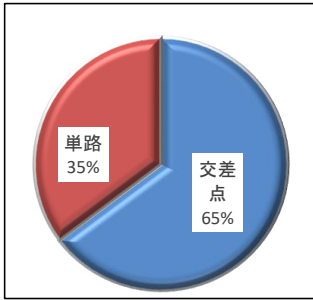
(2) 事故路線別割合



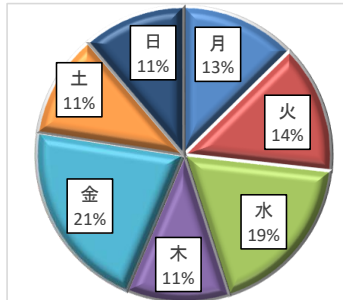
(3) 昼夜別割合



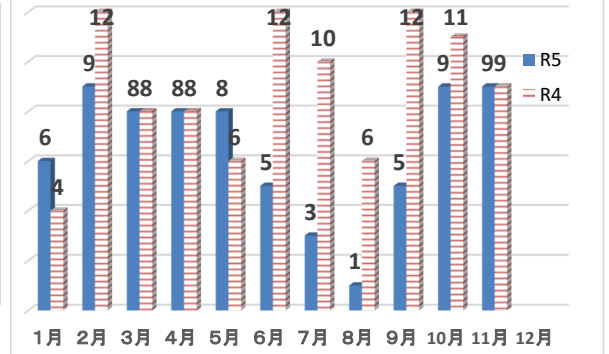
(4) 道路形状別割合



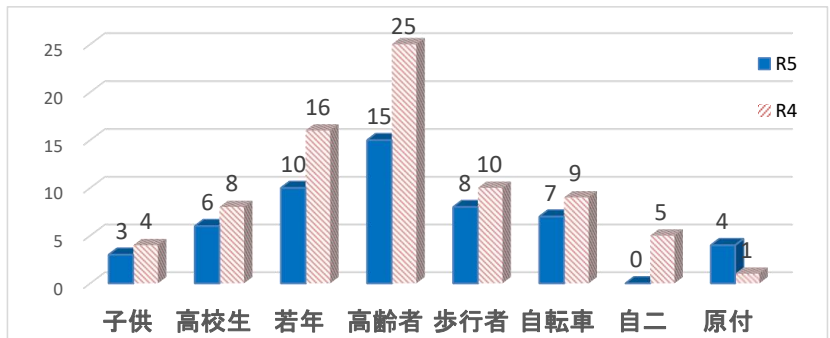
(5) 曜日別発生状況割合



(6) 月別発生件数

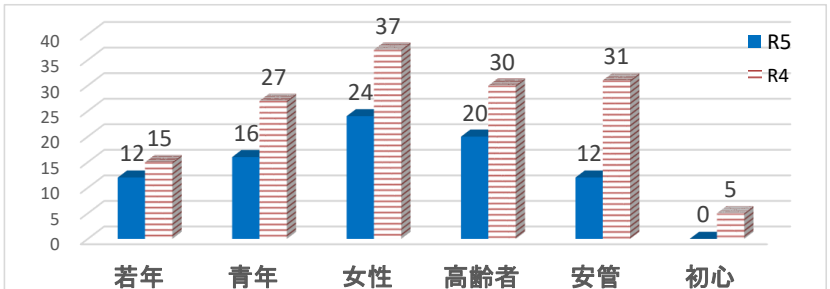


## 3 年齢層別・状態別の交通事故被害者の事故件数



## 4 ドライバー別（第一当事者）の事故件数

※2項目以上の条件が重複しているものも含む(例:若年ドライバーで安管ドライバー)



## 5 主な項目の交通事故発生件数

- 事業貨物車の事故.....6件発生(昨年比+6件)
- 午前零時から午前3時までの間の事故.....3件発生(昨年比+2件)
- 原付車被害の事故.....4件発生(昨年比+3件)
- 正面衝突の事故.....3件発生(昨年比+1件)

警察からの安全安心情報をメールで受信しよう！

やまがた110ネットワークの登録は右のQRコードを読み込んで空メールを送信！

