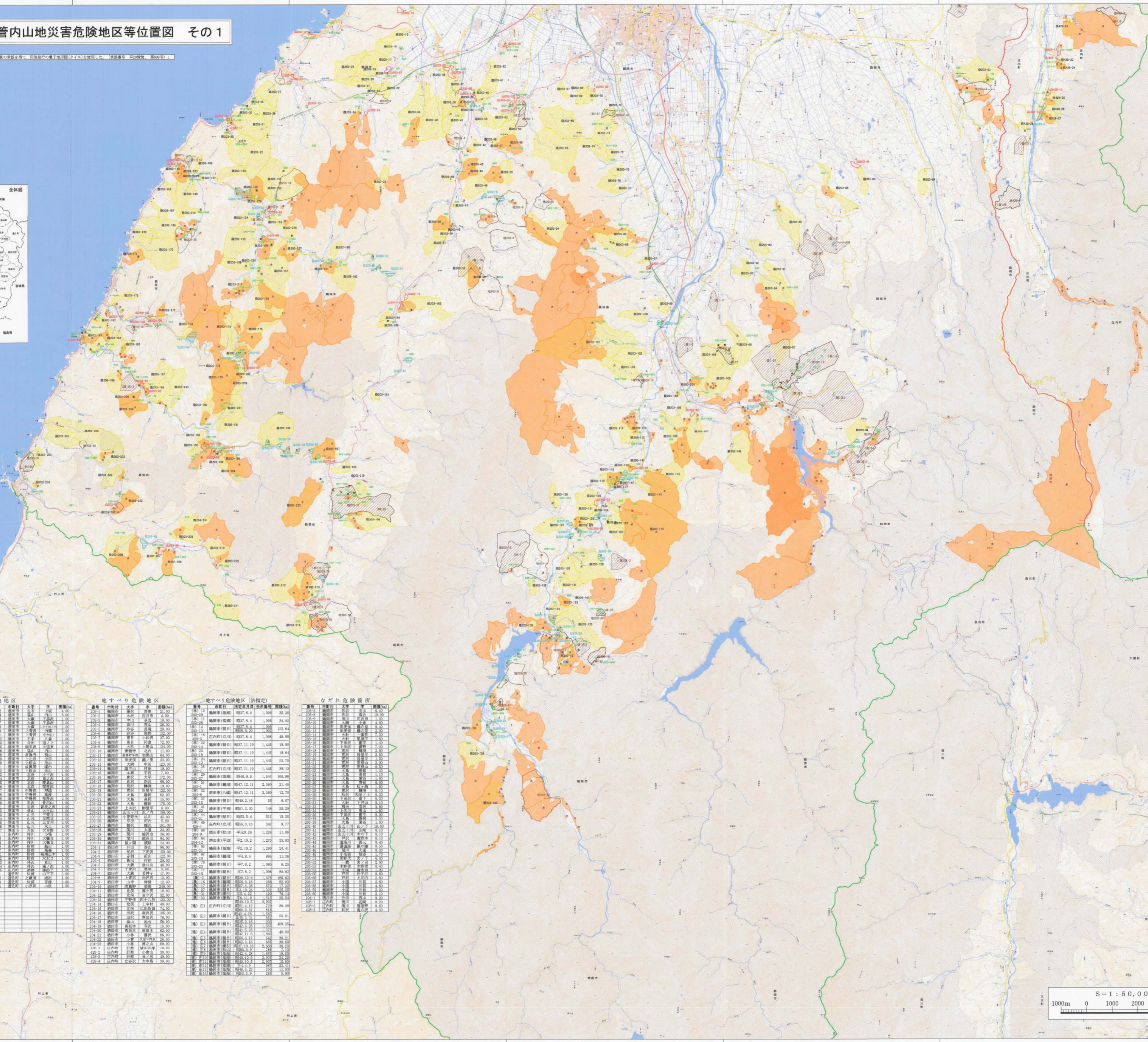


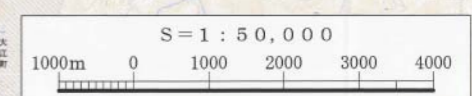
# 庄内総合支庁管内山地災害危険地区等位置図 その1

この地図の作成に当たっては、国土院の公表する、国土地理院の電子地形図(地形)を使用した。(表紙番号 平2009年)



| 番号     | 市町村 | 大字  | 字   | 面積(㎡)  | 種別         | 面積(㎡)  | 市町村 | 大字  | 字   | 面積(㎡)  |
|--------|-----|-----|-----|--------|------------|--------|-----|-----|-----|--------|
| 420-1  | 北上市 | 北上市 | 北上市 | 1,000  | 崩壊土砂流出危険地区 | 1,000  | 北上市 | 北上市 | 北上市 | 1,000  |
| 420-2  | 北上市 | 北上市 | 北上市 | 2,000  | 崩壊土砂流出危険地区 | 2,000  | 北上市 | 北上市 | 北上市 | 2,000  |
| 420-3  | 北上市 | 北上市 | 北上市 | 3,000  | 崩壊土砂流出危険地区 | 3,000  | 北上市 | 北上市 | 北上市 | 3,000  |
| 420-4  | 北上市 | 北上市 | 北上市 | 4,000  | 崩壊土砂流出危険地区 | 4,000  | 北上市 | 北上市 | 北上市 | 4,000  |
| 420-5  | 北上市 | 北上市 | 北上市 | 5,000  | 崩壊土砂流出危険地区 | 5,000  | 北上市 | 北上市 | 北上市 | 5,000  |
| 420-6  | 北上市 | 北上市 | 北上市 | 6,000  | 崩壊土砂流出危険地区 | 6,000  | 北上市 | 北上市 | 北上市 | 6,000  |
| 420-7  | 北上市 | 北上市 | 北上市 | 7,000  | 崩壊土砂流出危険地区 | 7,000  | 北上市 | 北上市 | 北上市 | 7,000  |
| 420-8  | 北上市 | 北上市 | 北上市 | 8,000  | 崩壊土砂流出危険地区 | 8,000  | 北上市 | 北上市 | 北上市 | 8,000  |
| 420-9  | 北上市 | 北上市 | 北上市 | 9,000  | 崩壊土砂流出危険地区 | 9,000  | 北上市 | 北上市 | 北上市 | 9,000  |
| 420-10 | 北上市 | 北上市 | 北上市 | 10,000 | 崩壊土砂流出危険地区 | 10,000 | 北上市 | 北上市 | 北上市 | 10,000 |
| 420-11 | 北上市 | 北上市 | 北上市 | 11,000 | 崩壊土砂流出危険地区 | 11,000 | 北上市 | 北上市 | 北上市 | 11,000 |
| 420-12 | 北上市 | 北上市 | 北上市 | 12,000 | 崩壊土砂流出危険地区 | 12,000 | 北上市 | 北上市 | 北上市 | 12,000 |
| 420-13 | 北上市 | 北上市 | 北上市 | 13,000 | 崩壊土砂流出危険地区 | 13,000 | 北上市 | 北上市 | 北上市 | 13,000 |
| 420-14 | 北上市 | 北上市 | 北上市 | 14,000 | 崩壊土砂流出危険地区 | 14,000 | 北上市 | 北上市 | 北上市 | 14,000 |
| 420-15 | 北上市 | 北上市 | 北上市 | 15,000 | 崩壊土砂流出危険地区 | 15,000 | 北上市 | 北上市 | 北上市 | 15,000 |
| 420-16 | 北上市 | 北上市 | 北上市 | 16,000 | 崩壊土砂流出危険地区 | 16,000 | 北上市 | 北上市 | 北上市 | 16,000 |
| 420-17 | 北上市 | 北上市 | 北上市 | 17,000 | 崩壊土砂流出危険地区 | 17,000 | 北上市 | 北上市 | 北上市 | 17,000 |
| 420-18 | 北上市 | 北上市 | 北上市 | 18,000 | 崩壊土砂流出危険地区 | 18,000 | 北上市 | 北上市 | 北上市 | 18,000 |
| 420-19 | 北上市 | 北上市 | 北上市 | 19,000 | 崩壊土砂流出危険地区 | 19,000 | 北上市 | 北上市 | 北上市 | 19,000 |
| 420-20 | 北上市 | 北上市 | 北上市 | 20,000 | 崩壊土砂流出危険地区 | 20,000 | 北上市 | 北上市 | 北上市 | 20,000 |
| 420-21 | 北上市 | 北上市 | 北上市 | 21,000 | 崩壊土砂流出危険地区 | 21,000 | 北上市 | 北上市 | 北上市 | 21,000 |
| 420-22 | 北上市 | 北上市 | 北上市 | 22,000 | 崩壊土砂流出危険地区 | 22,000 | 北上市 | 北上市 | 北上市 | 22,000 |
| 420-23 | 北上市 | 北上市 | 北上市 | 23,000 | 崩壊土砂流出危険地区 | 23,000 | 北上市 | 北上市 | 北上市 | 23,000 |
| 420-24 | 北上市 | 北上市 | 北上市 | 24,000 | 崩壊土砂流出危険地区 | 24,000 | 北上市 | 北上市 | 北上市 | 24,000 |
| 420-25 | 北上市 | 北上市 | 北上市 | 25,000 | 崩壊土砂流出危険地区 | 25,000 | 北上市 | 北上市 | 北上市 | 25,000 |
| 420-26 | 北上市 | 北上市 | 北上市 | 26,000 | 崩壊土砂流出危険地区 | 26,000 | 北上市 | 北上市 | 北上市 | 26,000 |
| 420-27 | 北上市 | 北上市 | 北上市 | 27,000 | 崩壊土砂流出危険地区 | 27,000 | 北上市 | 北上市 | 北上市 | 27,000 |
| 420-28 | 北上市 | 北上市 | 北上市 | 28,000 | 崩壊土砂流出危険地区 | 28,000 | 北上市 | 北上市 | 北上市 | 28,000 |
| 420-29 | 北上市 | 北上市 | 北上市 | 29,000 | 崩壊土砂流出危険地区 | 29,000 | 北上市 | 北上市 | 北上市 | 29,000 |
| 420-30 | 北上市 | 北上市 | 北上市 | 30,000 | 崩壊土砂流出危険地区 | 30,000 | 北上市 | 北上市 | 北上市 | 30,000 |
| 420-31 | 北上市 | 北上市 | 北上市 | 31,000 | 崩壊土砂流出危険地区 | 31,000 | 北上市 | 北上市 | 北上市 | 31,000 |
| 420-32 | 北上市 | 北上市 | 北上市 | 32,000 | 崩壊土砂流出危険地区 | 32,000 | 北上市 | 北上市 | 北上市 | 32,000 |
| 420-33 | 北上市 | 北上市 | 北上市 | 33,000 | 崩壊土砂流出危険地区 | 33,000 | 北上市 | 北上市 | 北上市 | 33,000 |
| 420-34 | 北上市 | 北上市 | 北上市 | 34,000 | 崩壊土砂流出危険地区 | 34,000 | 北上市 | 北上市 | 北上市 | 34,000 |
| 420-35 | 北上市 | 北上市 | 北上市 | 35,000 | 崩壊土砂流出危険地区 | 35,000 | 北上市 | 北上市 | 北上市 | 35,000 |
| 420-36 | 北上市 | 北上市 | 北上市 | 36,000 | 崩壊土砂流出危険地区 | 36,000 | 北上市 | 北上市 | 北上市 | 36,000 |
| 420-37 | 北上市 | 北上市 | 北上市 | 37,000 | 崩壊土砂流出危険地区 | 37,000 | 北上市 | 北上市 | 北上市 | 37,000 |
| 420-38 | 北上市 | 北上市 | 北上市 | 38,000 | 崩壊土砂流出危険地区 | 38,000 | 北上市 | 北上市 | 北上市 | 38,000 |
| 420-39 | 北上市 | 北上市 | 北上市 | 39,000 | 崩壊土砂流出危険地区 | 39,000 | 北上市 | 北上市 | 北上市 | 39,000 |
| 420-40 | 北上市 | 北上市 | 北上市 | 40,000 | 崩壊土砂流出危険地区 | 40,000 | 北上市 | 北上市 | 北上市 | 40,000 |
| 420-41 | 北上市 | 北上市 | 北上市 | 41,000 | 崩壊土砂流出危険地区 | 41,000 | 北上市 | 北上市 | 北上市 | 41,000 |
| 420-42 | 北上市 | 北上市 | 北上市 | 42,000 | 崩壊土砂流出危険地区 | 42,000 | 北上市 | 北上市 | 北上市 | 42,000 |
| 420-43 | 北上市 | 北上市 | 北上市 | 43,000 | 崩壊土砂流出危険地区 | 43,000 | 北上市 | 北上市 | 北上市 | 43,000 |
| 420-44 | 北上市 | 北上市 | 北上市 | 44,000 | 崩壊土砂流出危険地区 | 44,000 | 北上市 | 北上市 | 北上市 | 44,000 |
| 420-45 | 北上市 | 北上市 | 北上市 | 45,000 | 崩壊土砂流出危険地区 | 45,000 | 北上市 | 北上市 | 北上市 | 45,000 |
| 420-46 | 北上市 | 北上市 | 北上市 | 46,000 | 崩壊土砂流出危険地区 | 46,000 | 北上市 | 北上市 | 北上市 | 46,000 |
| 420-47 | 北上市 | 北上市 | 北上市 | 47,000 | 崩壊土砂流出危険地区 | 47,000 | 北上市 | 北上市 | 北上市 | 47,000 |
| 420-48 | 北上市 | 北上市 | 北上市 | 48,000 | 崩壊土砂流出危険地区 | 48,000 | 北上市 | 北上市 | 北上市 | 48,000 |
| 420-49 | 北上市 | 北上市 | 北上市 | 49,000 | 崩壊土砂流出危険地区 | 49,000 | 北上市 | 北上市 | 北上市 | 49,000 |
| 420-50 | 北上市 | 北上市 | 北上市 | 50,000 | 崩壊土砂流出危険地区 | 50,000 | 北上市 | 北上市 | 北上市 | 50,000 |

山形県庄内総合支庁 平成30年2月



- 凡例
- 総合支庁境界
- 市町村境界
- 崩壊土砂流出危険地区
- 山腹崩壊危険地区
- 地すべり危険地区
- 地すべり危険地区(法指定)
- なだれ危険箇所
- 保安林
- 国有林
- 既設池山工