

やまがた緑環境税を活用した取組み

【平成 28 年度 荒廃森林緊急整備事業の取組み事例】 村山総合支庁

整備区分	針広混交林整備 【 抜き伐り 】				
整備箇所	尾花沢市大字細野 地内			事業主体	山形県
整備面積	9.7ha	樹種	スギ、ザツ	林齢	28～50年生
整備内容	<p>当該箇所は、長年にわたって管理が放棄されたため、草本類や高木性広葉樹などの侵入によって造林木の生育が阻害された針葉樹林であった。</p> <p>このため、本事業において強度の抜き伐りを行うことで、下層植生の成長を促進し、針広混交林に誘導することによって水源かん養など公益的機能の維持増進を図った。</p>				

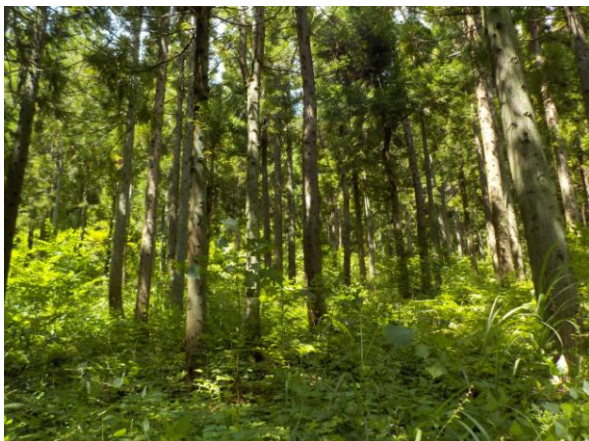


整備前



整備後

整備区分	長期育成林整備 【 間伐 】				
整備箇所	村山市大字白鳥 地内			事業主体	山形県
整備面積	14.0ha	樹種	スギ	林齢	22～50年生
整備内容	<p>当該箇所は、間伐等の施業が適期に行われなかったため、造林木が過密に生育したスギ林で、著しく成長の悪い不良木や枯損木も目立つ状態であった。</p> <p>このため、本事業により適正な密度となるように間伐などを行い、混み合っていた林内が明るくなることで、今後の健全な成長が期待できる。</p>				



整備前



整備後

やまがた緑環境税を活用した取組み

【平成28年度荒廃森林緊急整備事業の取組み事例】 村山総合支庁

整備区分	長期育成林整備 【 間伐、森林作業道開設 】				
整備箇所	西村山郡西川町大字間沢 地内			事業主体	西村山地方森林組合
整備面積	43.4ha	樹種	スギ	林齢	25～50年生
整備内容	<p>当該箇所は、県内有数の森林資源を有する地域であるが、下刈りや除伐以降の手入れがあまり行われず、長期にわたり放置された林分であった。</p> <p>このため、本事業と森林施業直接支援事業も活用しながら、適正な立木密度となるように間伐を行い、森林の公益的機能の維持増進を図るとともに、森林作業道を開設し間伐材の有効活用も行った。</p>				



整備前



整備後

整備区分	里山林整備 【 抜き伐り 】				
整備箇所	尾花沢市大字芦沢 地内			事業主体	山形県
整備面積	5.2ha	樹種	アカマツ、ザツ	林齢	46年生
整備内容	<p>当該箇所は、アカマツと広葉樹の林であるが、病害虫による枯損木が増加し、天然更新が難しい状態であった。</p> <p>このため、本事業により枯死木等の伐倒除去を行い、下層植生及び高木性広葉樹の生育を確保することで、荒廃した里山林の健全化と居住環境の保全を図った。</p>				



整備前



整備後