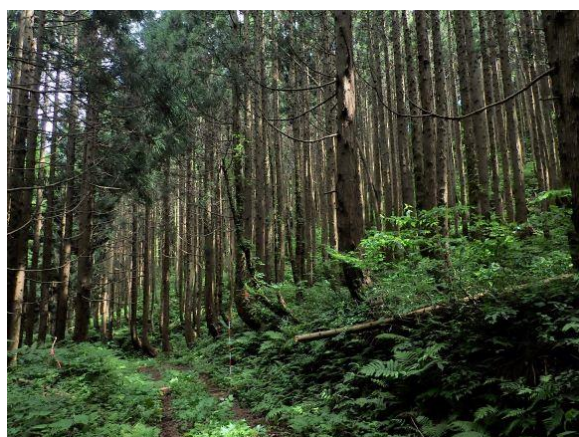


やまがた緑環境税を活用した取組み

【令和2年度荒廃森林緊急整備事業の取組み事例】 最上総合支庁

整備区分	人工林整備 針葉樹林維持型 【 間伐 】				
整備箇所	最上郡最上町大字富沢字狐塚 地内 ほか			事業主体	山形県
整備面積	55.1ha	樹種	スギ	林齢	25～48年生
整備内容	<p>当該箇所は、植栽後から間伐や除伐といった手入れが行われておらず、スギが過密状態で生育しており、成長の悪い不良木や雪害等の被害木が多い状態であった。</p> <p>そのため、本事業により間伐等の手入れを行うことで適正な密度となるよう整備を行い、今後は森林の持つ公益的機能の維持増進が期待できる。</p>				



整備前



整備後

整備区分	人工林整備 針葉樹林維持型 【 間伐 】				
整備箇所	最上郡鮭川村大字川口字下田表 地内			事業主体	山形県
整備面積	9.52ha	樹種	スギ	林齢	26～56年生
整備内容	<p>当該箇所は、長期にわたり管理が放棄されたため、下刈り後の手入れがされておらず、著しく成長の悪い不良木が目立つ状態であった。</p> <p>そのため、本事業により適正な密度となるよう間伐等の手入れを行うことで、今後は森林の持つ公益的機能の維持増進が期待できる。</p>				



整備前



整備後

やまがた緑環境税を活用した取組み

【令和2年度荒廃森林緊急整備事業の取組み事例】 最上総合支庁

整備区分	里山林整備 【 森林景観整備（伐倒・下刈・枝打ち） 】				
整備箇所	最上郡金山町大字金山 地内			事業主体	金山町
整備面積	0.3ha	樹種	スギ	林齢	57~67年生
整備内容	当該箇所は、地元住民が多く利用する幹線道路に隣接しているが、林内は被圧木が目立ち、低木類が繁茂するなど、著しく景観が悪化している状況であった。 そのため不良木の伐採、下草の刈払いを実施し景観の保全を図った。				



整備前



整備後

整備区分	里山林整備 【 人と動物との共存林整備（間伐・下刈・つる切り） 】				
整備箇所	最上郡戸沢村大字角川 地内			事業主体	戸沢村
整備面積	1.7ha	樹種	スギ	林齢	64年生
整備内容	当該箇所は、長期間下刈りや抜き切り等の整備が行われておらず、野生動物が身を隠す空間となっており、クマやサル等の出没による農作物被害等が発生している状況であった。 そのため、林内の下草の刈払い、枝打ち、不良木の伐採を行うことで、見通しのよい森林になり、野生動物との緩衝帯としての機能を発揮できるようにした。				



整備前



整備後