

# 山形県産種雄牛

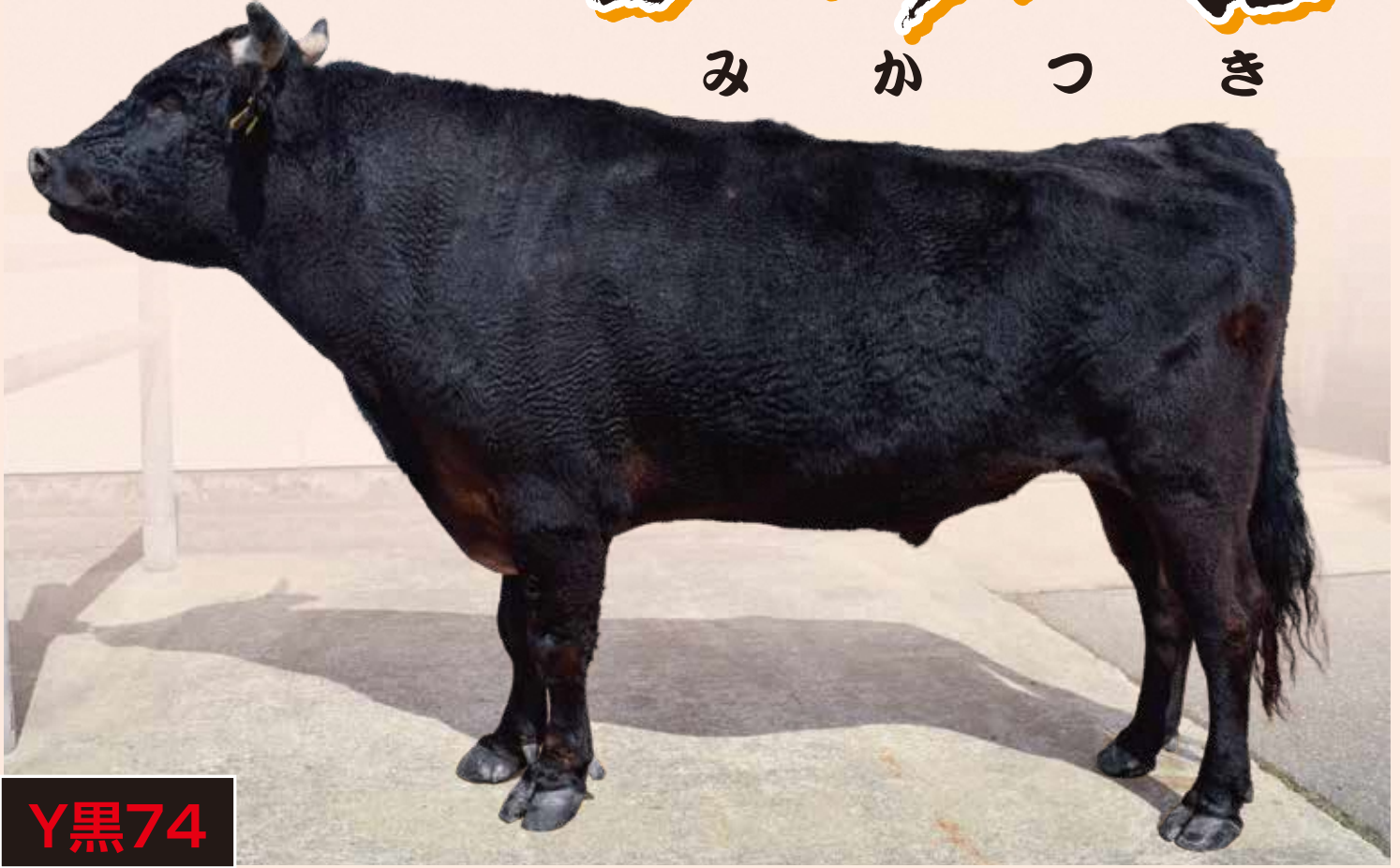
肉質と脂肪質に優れる但馬系

BMS No.平均10.1

MUFA育種価「H」ランク

# 美勝喜

み か つ き



Y黒74

登録番号：黒原 6253 (83.7)  
生年月日：平成30年3月22日  
繁殖者：山形県米沢市 黒田義一郎  
繋養場所：山形県農業総合研究センター  
畜産研究所  
遺伝性疾患：なし  
遺伝的不良形質：なし  
直接検定：DG=1.08

## ☆血統

**美津照重**

黒高2050 (83.3)  
[宮崎・小林]

美津照 — 美津福 — 谷福土井  
[鳥取・東伯] [兵庫・美方] [兵庫・美方]

いつみ — 美津福 — 谷福土井  
[宮崎・小林] [兵庫・美方] [兵庫・美方]

**しおん**

黒原1523855 (80.9)  
[山形・米沢]

勝忠平 — 平茂勝 — 第20平茂  
[鹿児・薩摩] [鹿児・薩摩] [鳥取・八頭]

ひろみのふく — **安福久** — 安福165の9  
[山形・米沢] [栃木・那須] [岐阜・高山]

本牛は、脂肪交雑の育種価が県内トップクラスの基礎雌牛「しおん」と、質量兼備の但馬系種雄牛「美津照重」との交配により作出されました。

産子の枝肉成績で脂肪交雑 (BMSNo.) 平均値が県産種雄牛トップタイの10.1、一価不飽和脂肪酸 (MUFA) 育種価も「H」ランクと優れた能力をもち、肉質・脂肪質の改良に力を発揮する種雄牛です。

問合せ先 山形県農林水産部 畜産振興課 TEL 023-630-3351  
山形県農業総合研究センター 畜産研究所 TEL 0233-23-8811  
凍結精液取扱窓口 山形県家畜改良協会 TEL 023-665-1159 FAX 023-665-1154

# 産子枝肉成績 一覧



み か つ き

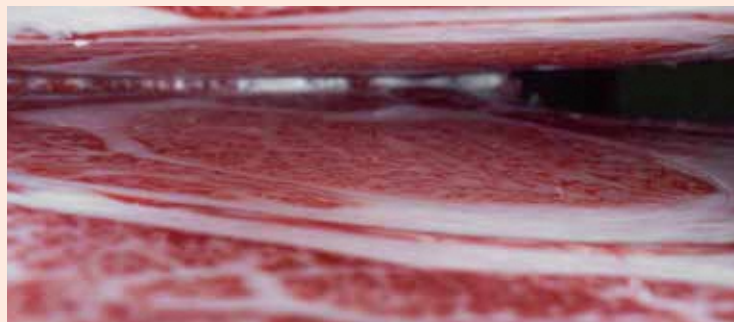
登録番号 黒原 6253 (83.7)  
 生年月日 平成30年3月22日  
 繁殖者 山形県米沢市 黒田義一郎  
 繋養場所 山形県農業総合研究センター  
 畜産研究所

## 産子の枝肉成績(平均値)

性別	頭数	出荷月齢 (月)	枝肉重量 (kg)	ロース芯 面積 (cm <sup>2</sup> )	バラの厚さ (cm)	皮下脂肪の 厚さ (cm)	推定歩留 (%)	脂肪交雑 (BMSNo.)	4.5等級率 (%)
去勢	8	30.1	468	62.6	8.2	2.3	75.1	9.6	87.5
メス	3	30.8	423	64.3	7.9	2.5	75.5	11.3	100
全体	11	30.3	456	63.1	8.1	2.4	75.2	10.1	90.9

## 産子の個別成績

No.	性別	母の父	母の祖父	出荷 月齢 (月)	枝肉 重量 (kg)	ロース芯 面積 (cm <sup>2</sup> )	バラの 厚さ (cm)	皮下脂肪 の厚さ (cm)	推定 歩留 (%)	脂肪 交雑 (BMSNo.)	格付 等級
1	去勢	安福久	平茂勝	30.1	565	92.0	9.3	1.4	79.3	12	A-5
2	去勢	安平	安福165の9	29.8	403	48.0	8.5	3.7	72.9	8	A-5
3	去勢	美穂国	福之国	30.2	464	56.0	8.0	3.0	73.5	8	A-5
4	去勢	美国桜	福之国	31.0	582	84.0	10.4	2.3	77.9	12	A-5
5	去勢	平茂勝	第1花園	30.3	429	58.0	7.2	2.0	74.5	9	A-5
6	去勢	平茂勝	北国7の8	30.1	542	66.0	8.3	2.9	74.2	12	A-5
7	去勢	千代勝平	安秀165	29.8	325	41.0	5.9	1.4	73.4	4	A-3
8	去勢	貴福久	平忠勝	29.8	432	56.0	8.1	1.9	75.0	12	A-5
9	雌	百合茂	白清85の3	30.2	496	73.0	9.5	2.5	76.8	12	A-5
10	雌	美国桜	平忠勝	32.1	398	67.0	6.6	2.1	75.6	10	A-5
11	雌	安秀165	平紋茂	30.2	375	53.0	7.7	2.9	74.1	12	A-5



**No.1** 母の父 安福久 枝肉重量 565kg BMSNo. 12  
 性別 去勢 母の祖父 平茂勝 ロース芯 92cm<sup>2</sup>

**No.9** 母の父 百合茂 枝肉重量 496kg BMSNo. 12  
 性別 雌 母の祖父 白清85の3 ロース芯 73cm<sup>2</sup>