

質量兼備の気高系

山形県産種雄牛

美ゆき

Y黒69

登録番号 黒原6022(83.5)
 生年月日 平成27年4月5日
 繁殖者 山形県米沢市
 須藤 省三
 繋養場所 山形県農業総合研究センター
 畜産研究所
 遺伝性疾患 なし
 直接検定 DG=1.25



☆血統

百合茂

黒原4086 (88.8)
 [鹿児・薩摩]

平茂勝 — 第20平茂 — 気高
 [鹿児・薩摩] [鳥取・八頭] [鳥取・鳥取]

しらゆり — 神高福 — 忠福
 [鹿児・薩摩] [鹿児・出水] [兵庫・美方]

みゆき

黒高218526 (81.7)
 [山形・米沢]

安福久 — 安福165の9 — 安福
 [栃木・那須] [岐阜・高山] [兵庫・美方]

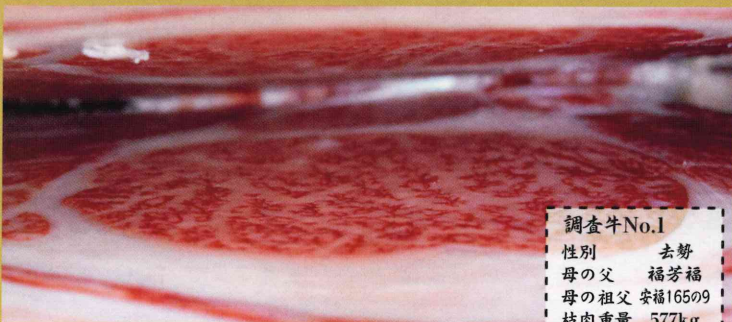
かつしげ — 平茂勝 — 第20平茂
 [山形・米沢] [鹿児・薩摩] [鳥取・八頭]

本牛は、米沢市の高等登録牛「みゆき」と気高系の代表的種雄牛「百合茂」との交配により作出された気高系種雄牛です。現場後代検定の材料牛全21頭が出荷され、歴代県産気高系種雄牛の中で脂肪交雑が優れた成績でした。

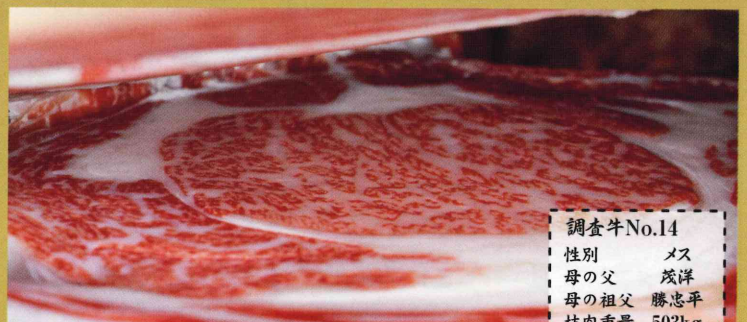
また、本牛は精液性状が良好で、現場後代検定の調整交配時において高い受胎率を発揮しており、生産性向上が期待できる種雄牛です。

現場後代検定成績(平均値)

性別	頭数	出荷月齢(月)	枝肉重量(kg)	ロース芯面積(cm ²)	バラの厚さ(cm)	皮下脂肪の厚さ(cm)	推定歩留(%)	脂肪交雑(BMS No)	4・5等級率(%)
去勢	13	30.3	547	64.0	7.8	2.2	74.1	8.2	92
メス	8	31.5	487	69.6	7.9	2.9	75.0	9.4	100
全体	21	30.7	524	66.1	7.8	2.5	74.4	8.6	95



調査牛No.1
 性別 去勢
 母の父 福芳福
 母の祖父 安福165の9
 枝肉重量 577kg
 ロース芯 67cm
 BMSNo. 11



調査牛No.14
 性別 メス
 母の父 茂洋
 母の祖父 勝忠平
 枝肉重量 503kg
 ロース芯 71cm
 BMSNo. 12

問合せ先 山形県農林水産部畜産振興課
 山形県農業総合研究センター畜産研究所
 凍結精液取扱窓口 山形県家畜改良協会

TEL 023-630-3351
 TEL 0233-23-8811

TEL 023-634-8109 FAX 023-615-7161

現場後代検定成績 一覧



登録番号 黒原 6022 (83.5)
 生年月日 平成27年4月5日
 繁殖者 山形県米沢市 須藤 省三
 繋養場所 山形県農業総合研究センター
 畜産研究所

No.	性別	母の父	母の祖父	出荷 月齢 (月)	枝肉 重量 (kg)	ロース芯 面積 (cm ²)	バラの 厚さ (cm)	皮下脂肪 の厚さ (cm)	推定 歩留 (%)	脂肪 交雑 (BMSNo.)	格付 等級
1	去勢	福芳福	安福165の9	30.8	577	67.0	8.3	2.3	74.4	11	A-5
2	去勢	平茂勝	紋次郎	30.7	493	50.0	6.9	2.2	72.4	7	A-4
3	去勢	北国7の8	安平	30.5	572	68.0	8.1	3.0	73.8	10	A-5
4	去勢	茂洋	平茂勝	30.4	546	60.0	8.0	1.8	74.1	9	A-5
5	去勢	平茂勝	安平	30.3	520	68.0	7.0	1.7	74.9	9	A-5
6	去勢	福安照	第1花園	30.2	595	71.0	9.0	2.7	74.8	10	A-5
7	去勢	平茂晴	安平	30.1	555	53.0	7.4	3.5	71.2	6	B-4
8	去勢	平茂勝	北国7の8	30.1	562	66.0	7.0	1.7	74.1	7	A-4
9	去勢	若茂勝	北景茂	30.0	624	87.0	9.0	2.4	76.7	11	A-5
10	去勢	菊福秀	福之国	29.3	524	64.0	7.2	2.1	74.1	7	A-4
11	去勢	安福165の9	北国7の8	30.7	512	67.0	8.3	1.5	75.9	7	A-4
12	去勢	安糸福	平茂勝	30.2	479	48.0	7.3	2.0	72.8	4	A-3
13	去勢	百合茂	安平	30.1	547	63.0	7.7	1.9	74.2	8	A-5
14	メス	茂洋	勝忠平	32.1	503	71.0	9.7	3.3	75.8	12	A-5
15	メス	安秀165	平茂勝	32.2	409	60.0	7.2	2.3	74.8	7	A-4
16	メス	福桜(宮崎)	平茂勝	32.1	505	80.0	7.6	4.7	74.3	9	A-5
17	メス	松福美	平茂勝	30.0	405	62.0	5.9	1.8	74.7	8	A-4
18	メス	平忠勝	第6栄	32.1	513	65.0	7.8	2.7	74.2	10	A-5
19	メス	平茂勝	北国7の8	31.2	554	76.0	8.5	3.8	74.6	10	A-5
20	メス	安茂勝	北国7の8	30.4	491	66.0	7.9	2.3	75.1	8	A-5
21	メス	安茂勝	第1花園	31.9	519	77.0	8.3	2.5	76.3	11	A-5

検定成績平均 (全21頭)

性別	頭数	出荷 月齢(月)	枝肉 重量(kg)	ロース芯 面積(cm ²)	バラの 厚さ(cm)	皮下脂肪 の厚さ(cm)	推定 歩留(%)	脂肪交雑 (BMSNo.)	4・5 等級率(%)
去勢	13	30.3	547	64.0	7.8	2.2	74.1	8.2	92
メス	8	31.5	487	69.6	7.9	2.9	75.0	9.4	100
全体	21	30.7	524	66.1	7.8	2.5	74.4	8.6	95

現場後代検定の枝肉成績の平均値は、脂肪交雑が全体で8.6、特にメスでは9.4と本県歴代トップクラスとなり、枝肉重量も524Kgと良好でした。さらに後代検定用産子取得のため調整交配において高い受胎性を発揮するなど、今後の本県肉用牛改良への貢献が期待されます。