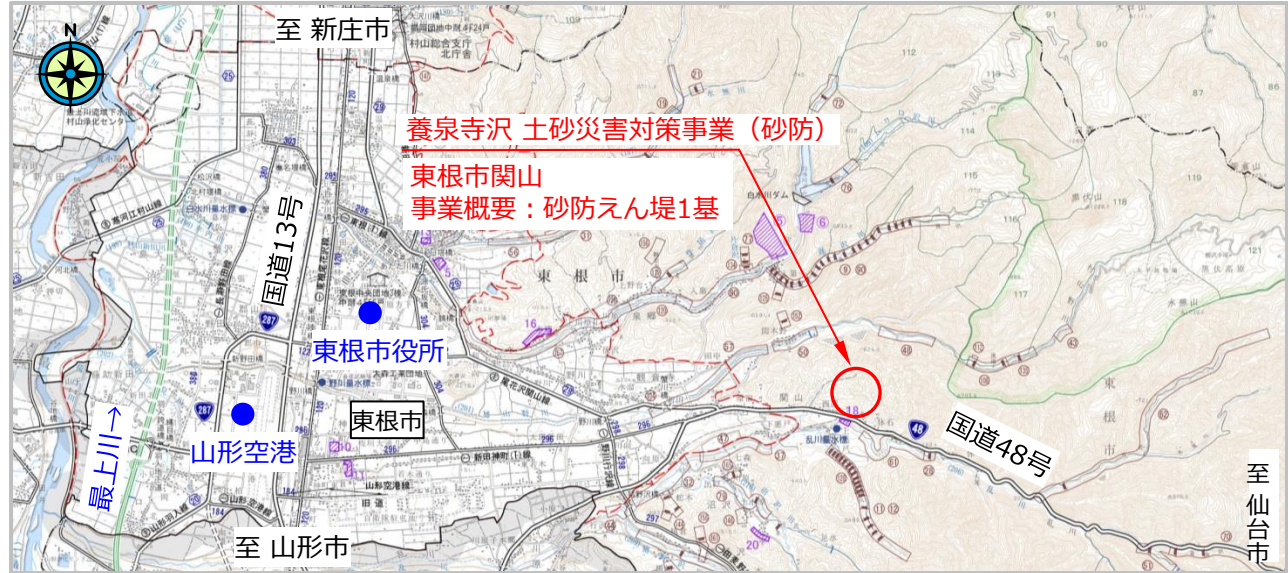
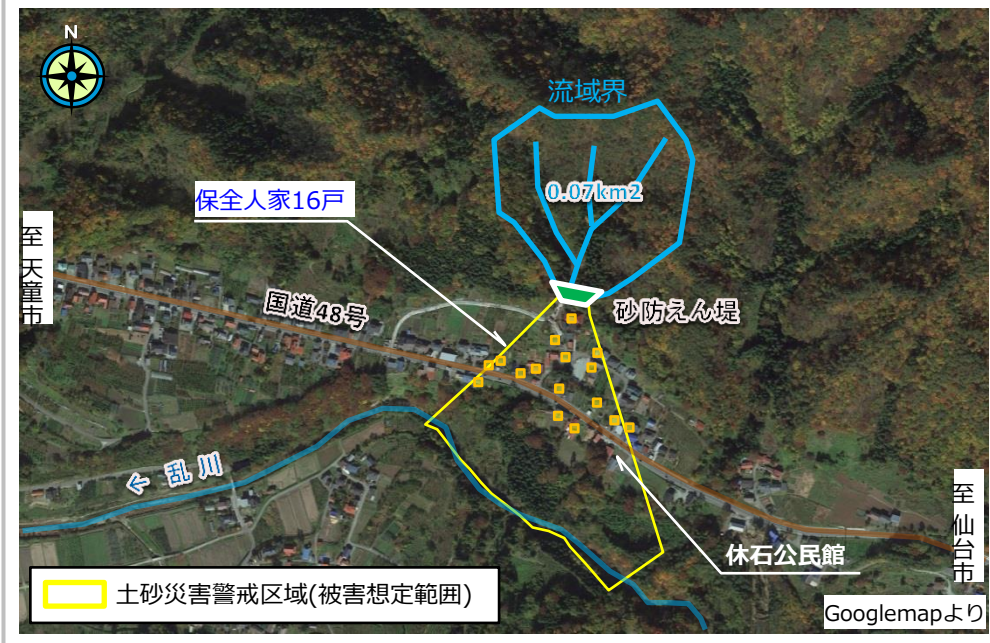


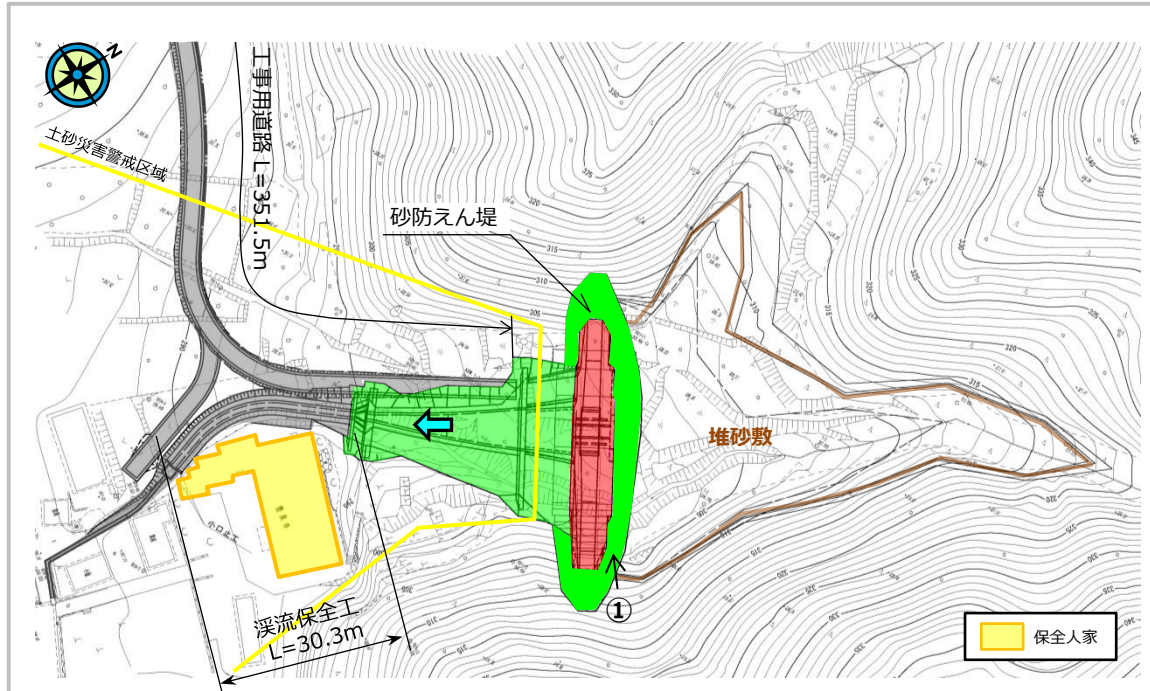
位置図



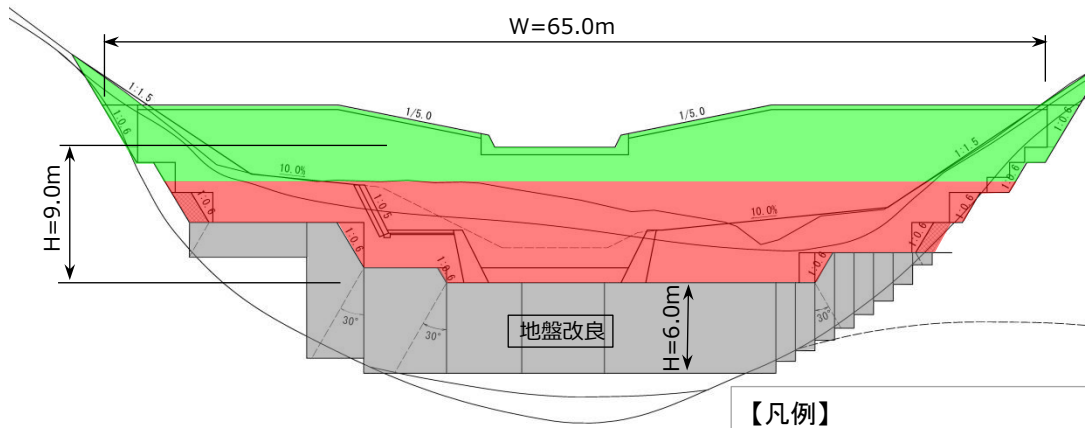
航空写真等



■ 平面図等



平面図



正面図

【凡例】

完成：■、施工中：■、計画：■

■ 荒廃状況



■ 整備状況



■ 整備率

$$\text{整備率(\%)} = \frac{\text{施設効果量}}{\text{流出するおそれのある土砂量}}$$

● 流出するおそれのある土砂量：3,298 m³

● 施設効果量（砂防えん堤工）：3,330m³

整備前 0 (%)

▶ 現況 0 (%)

整備後 101 (%) = 3,330m³/3,298m³