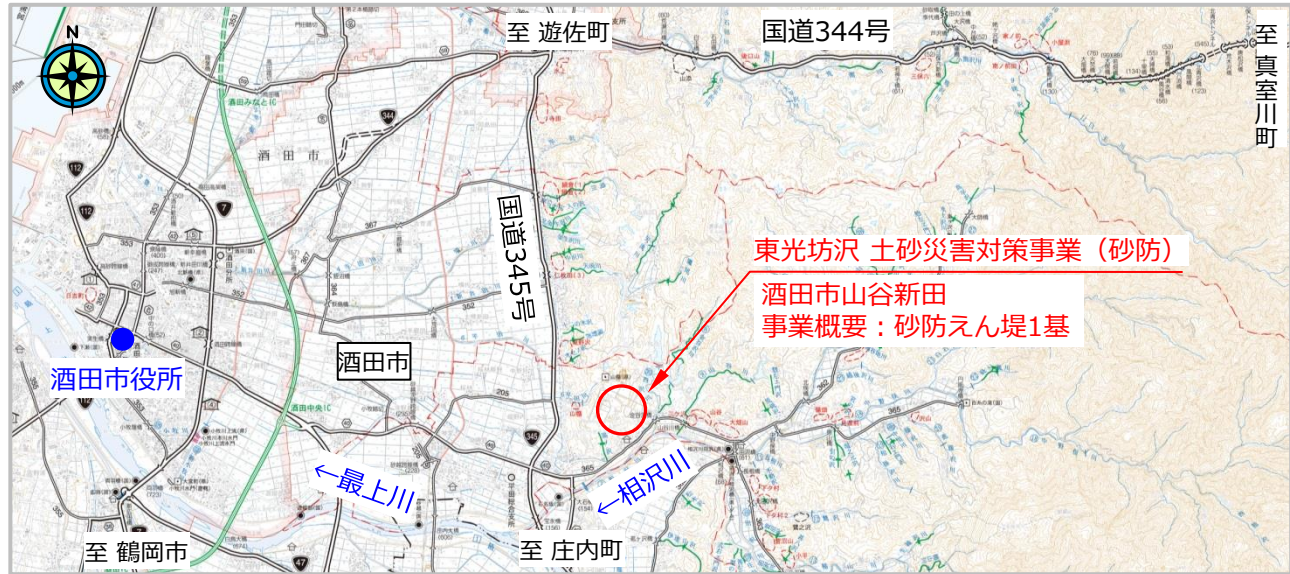
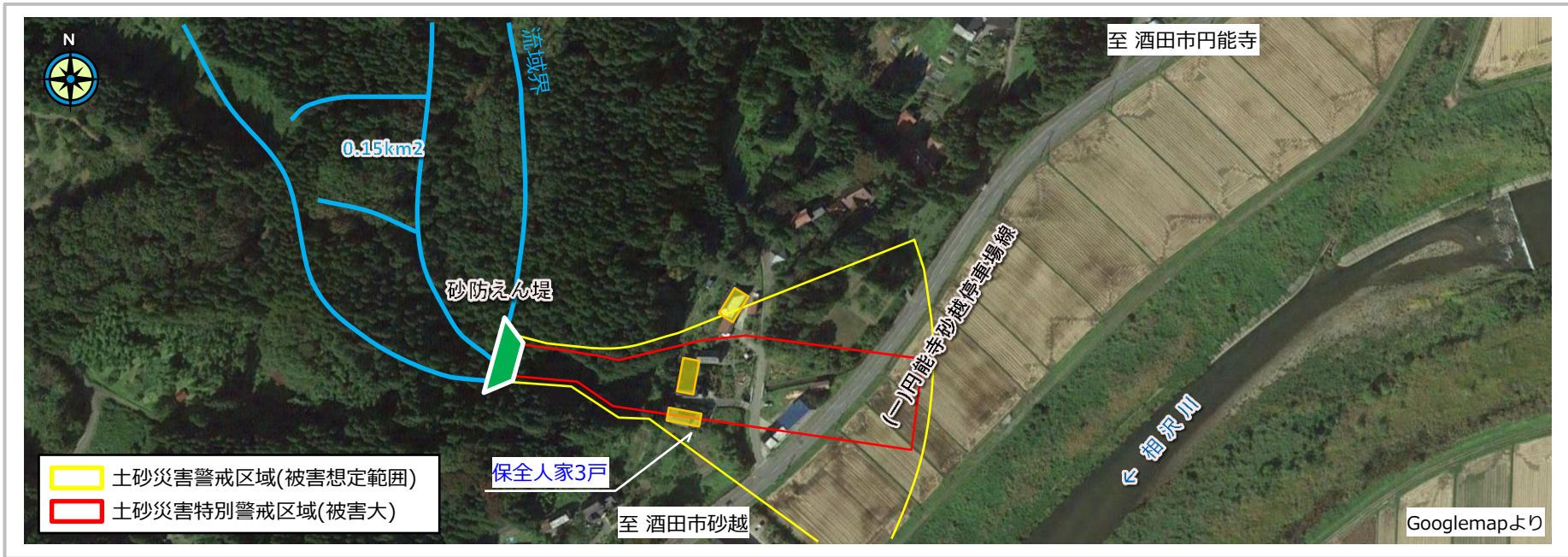


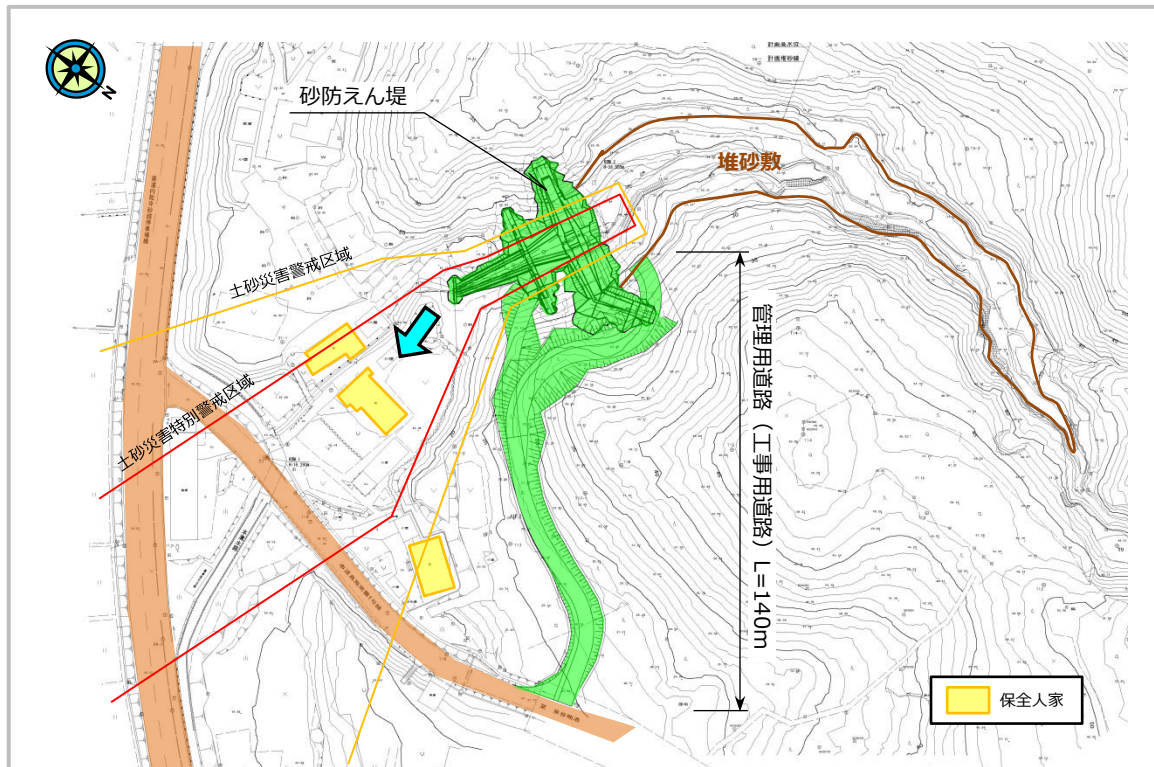
位置図



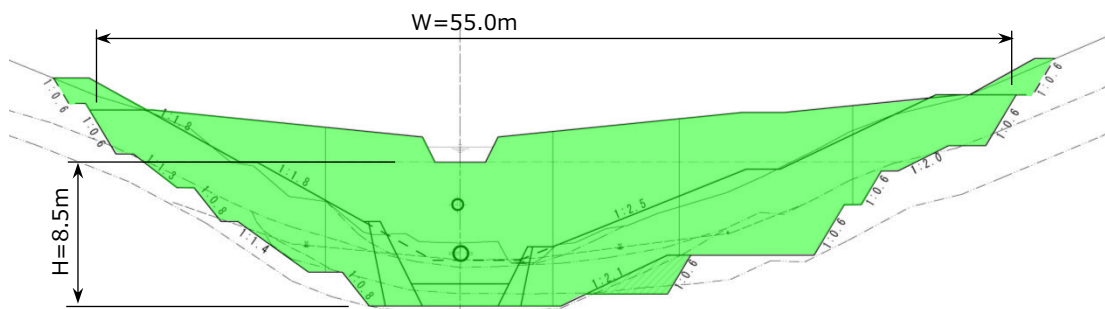
航空写真



■ 平面図等



平面図



正面図

【凡例】

完成: ■、施工中: ■、計画: ■

■ 土砂流出状況



■ 荒廃状況



■ 整備率

$$\text{整備率(\%)} = \frac{\text{施設効果量}}{\text{流出するおそれのある土砂量}}$$

- 流出するおそれのある土砂量 : 6,015m³
- 施設効果量 (砂防えん堤工) : 7,070m³
- 整備前 0 (%)
- ▶ 現況 0 (%)
- 整備後 118 (%) = 7,070m³ / 6,015m³