

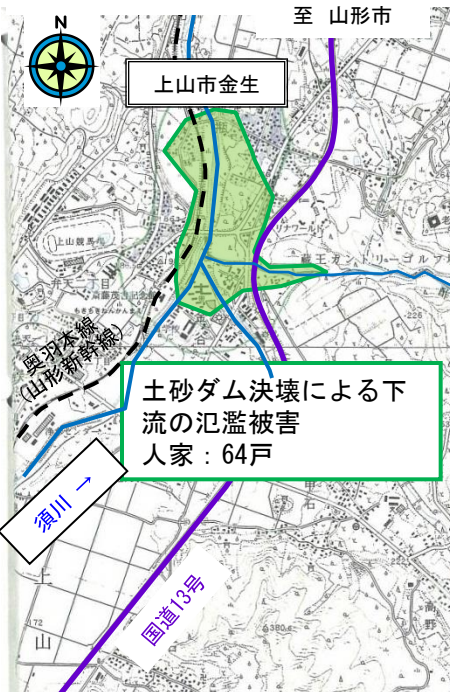
位置図



事業箇所

上山市小倉地内
事業概要：集水井工 32基
水路工 3080m

被害想定図

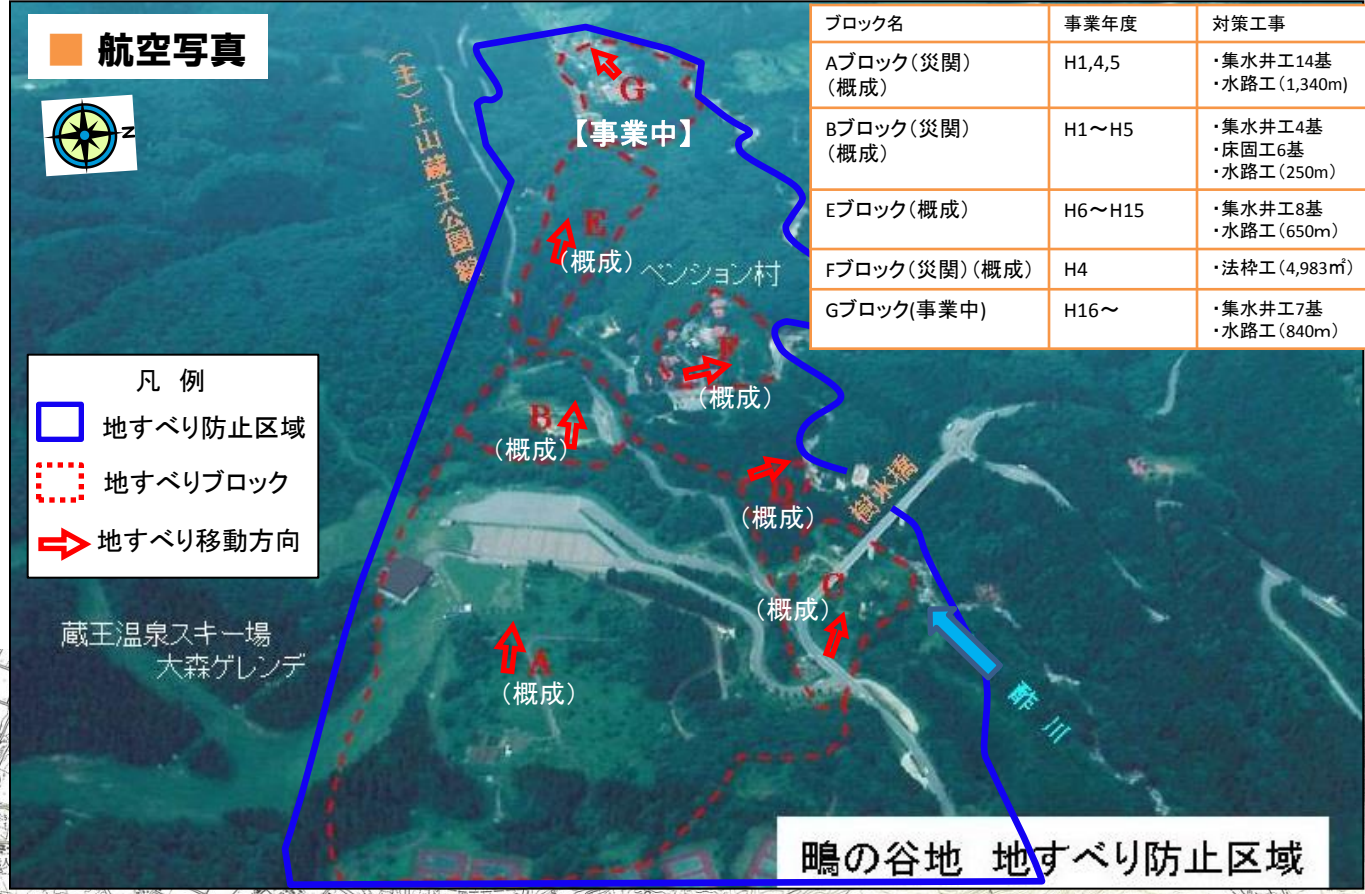


土砂ダム決壊による下流の氾濫被害
人家：64戸

航空写真



- 凡例
- 地すべり防止区域
 - ⋯ 地すべりブロック
 - ➡ 地すべり移動方向



ブロック名	事業年度	対策工事
Aブロック(災関) (概成)	H1,4,5	・集水井工14基 ・水路工(1,340m)
Bブロック(災関) (概成)	H1~H5	・集水井工4基 ・床固工6基 ・水路工(250m)
Eブロック(概成)	H6~H15	・集水井工8基 ・水路工(650m)
Fブロック(災関)(概成)	H4	・法砕工(4,983㎡)
Gブロック(事業中)	H16~	・集水井工7基 ・水路工(840m)



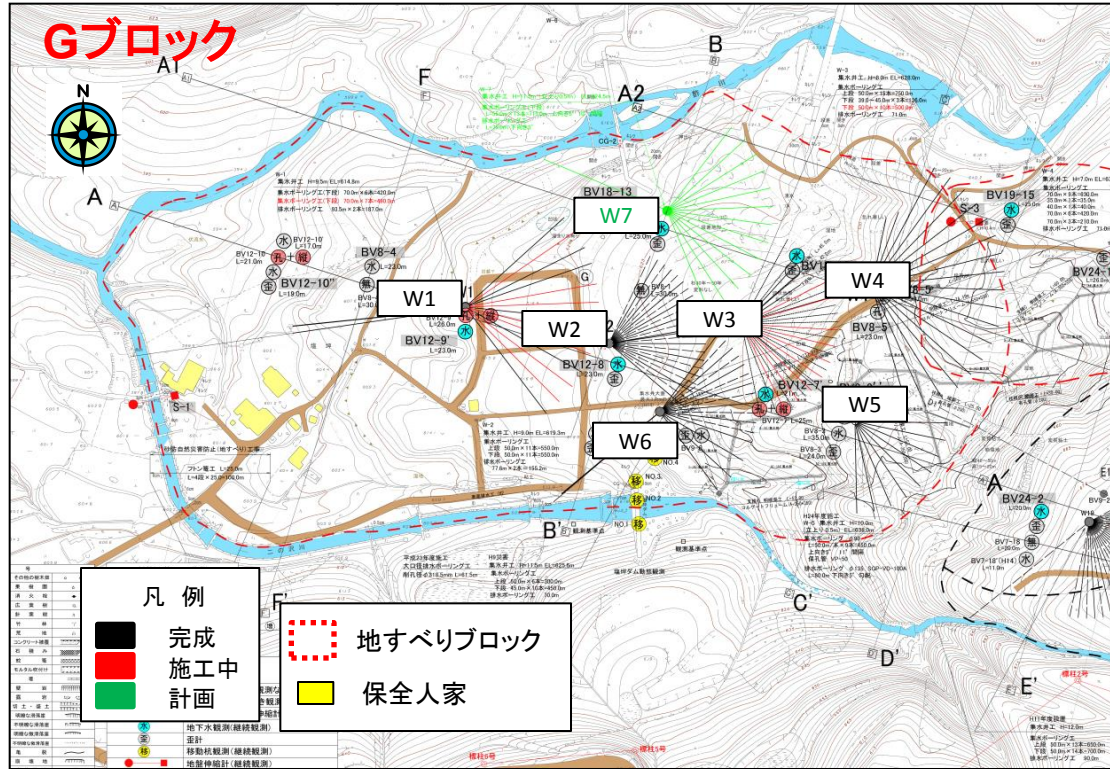
地すべり活動による
直接被害
人家：42戸

小倉地すべり防止区域
昭和45年10月8日
建設省告示 第1486号

許川砂防指定区域
平成6年2月4日
建設省告示 第194号

許川砂防指定区域
昭和2年7月4日
内務省告示 第373号

■ 平面図



■ 整備状況



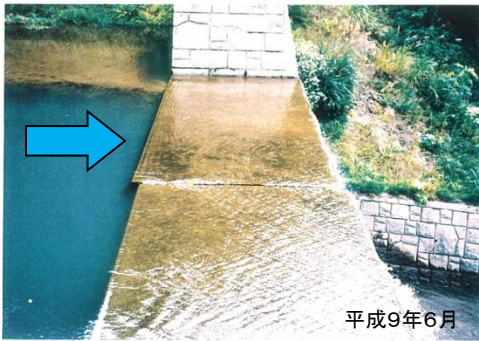
集水井工完成写真(地表の状況)

内部



集水井工完成写真(井戸内部の状況)

■ 被害状況



地すべりにより砂防堰堤が破損



地すべりにより河川護岸が破損



水路工完成写真(地表水を排除)