

社会資本総合整備計画 社会資本整備総合交付金

令和06年02月06日

計画の名称	最上川ふるさと総合公園における「フルーツ・ステーション」の整備												
計画の期間	令和06年度 ~ 令和09年度 (4年間)								重点配分対象の該当	○			
交付対象	山形県												
計画の目標	本公園は東北中央自動車と山形自動車道が交わる結節点に近いハイウェイオアシスとして整備された都市公園でスマートICに直結することから、観光客の立寄りや県内各地への周遊が容易な立地である。 全国有数のフルーツ産地である山形県のフルーツをテーマとした飲食、物販、体験、学習等の各種機能を備えた施設を民間活力を導入して整備し、本公園の魅力向上と賑わい創出を実現する。												
全体事業費(百万円)	合計(A+B+C+D)	2,338	A	2,338	B	0	C	0	D	0	効果促進事業費の割合C/(A+B+C+D)	0	%

番号	計画の成果目標(定量的指標)			
	定量的指標の定義及び算定式	定量的指標の現況値及び目標値		
		当初現況値 令和4年度末	中間目標値	最終目標値 令和10年度末
1	公園利用者数を43万人(令和4年度末)から51万人(令和10年度末)に増加 公園利用者数(年度)	43万人	万人	51万人

備考等	個別施設計画を含む	-	国土強靱化を含む	-	定住自立圏を含む	-	連携中枢都市圏を含む	-	流域水循環計画を含む	-	地域再生計画を含む	-	避難確保計画の策定	避難行動要支援者名簿の提供
-----	-----------	---	----------	---	----------	---	------------	---	------------	---	-----------	---	-----------	---------------

A 基幹事業																				
基幹事業(大)	番号	事業種別	地域種別	交付対象	直接間接	事業者	種別1	種別2	要素となる事業名 (事業箇所)	事業内容 (延長・面積等)	市区町村名/ 港湾・地区名	事業実施期間(年度)					全体事業費 (百万円)	費用 便益比	個別施設計画 策定状況	
												R06	R07	R08	R09	R10				
一体的に実施することにより期待される効果																				
備考																				
都市公園・緑地等事業	A12-001	公園	一般	山形県	直接	山形県	-	-	山形県官民連携型公園計画策定調査(重点)	最上川ふるさと総合公園Park -PFI計画策定	寒河江市						38	-		
	A12-002	公園	一般	山形県	直接	山形県	-	-	山形県官民連携型賑わい拠点創出事業(重点)	最上川ふるさと総合公園Park -PFI施設整備	寒河江市						2,300	1.45	-	
											小計						2,338			
											合計						2,338			

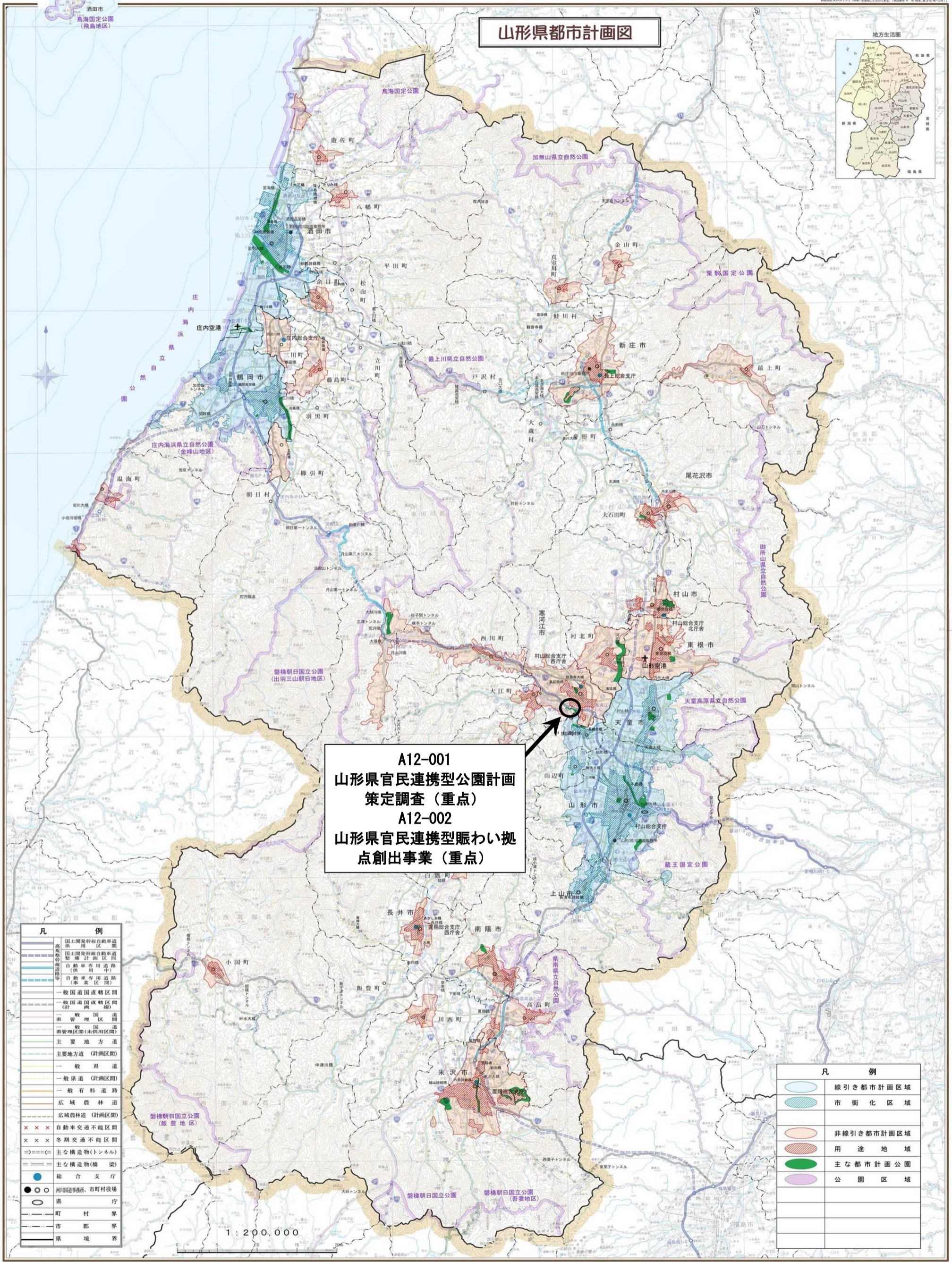
交付金の執行状況

(単位：百万円)

	R05				
配分額 (a)	0				
計画別流用増 減額 (b)	0				
交付額 (c=a+b)	0				
前年度からの繰越額 (d)	0				
支払済額 (e)	0				
翌年度繰越額 (f)	0				
うち未契約繰越額(g)	0				
不用額 (h = c+d-e-f)	0				
未契約繰越率+不用率 (i = (g+h)/(c+d))%	0				
未契約繰越率+不用率が10%を超えている場合その理由					

計画の名称	最上川ふるさと総合公園における「フルーツ・ステーション」の整備		
計画の期間	令和6年度～令和9年度（4年間）	交付対象	山形県

### 山形県都市計画図



**A12-001**  
山形県官民連携型公園計画  
策定調査（重点）

**A12-002**  
山形県官民連携型賑わい拠  
点創出事業（重点）

凡 例	
	国土開発幹線自動車道 供用区
	国土開発幹線自動車道 整備計画区
	自動車専用道路 （供用区）
	自動車専用道路 （事業区）
	一般国道直轄区間 （計画線）
	一般国道直轄区間 （供用区）
	一般国道直轄区間 （未供用区）
	主要地方道 （計画区間）
	一般県道
	一般県道（計画区間）
	一般有料道路
	広域農林道
	広域農林道（計画区間）
	自動車交通不能区間
	冬期交通不能区間
	主要構造物（トンネル）
	主要構造物（橋）
	総合支庁
	河川境界線、市町村役場
	県界
	町界
	市界
	県境

凡 例	
	線引き都市計画区域
	市街化区域
	非線引き都市計画区域
	用途地域
	主な都市計画公園
	公園区域

平成十六年十一月 山形県土木部都市計画課

1:200,000

