

山形県国土利用計画(第5次)・土地利用基本計画
(計画図)の変更について(案)

令和6年2月

山 形 県

別紙様式
変更内容説明書

1 五地域区分の変更概要

(1)総括表

五地域区分	現行計画の面積		変更する面積			変更後の計画面積	
	面積(ha) (①)	割合(%) (①/県土面積)	拡大面積(ha) (②)	縮小面積(ha) (③)	差引面積(ha) (④:②-③)	面積(ha) (⑤:①+④)	割合(%) (⑥:⑤/県土面積)
都市地域(a)	126,662	13.6			0	126,662	13.6
農業地域(b)	337,327	36.2			0	337,327	36.2
森林地域(c)	669,253	71.8		35	△ 35	669,218	71.8
自然公園地域(d)	153,520	16.5			0	153,520	16.5
自然保全地域(e)	4,892	0.5			0	4,892	0.5
五地域計 (f: a+b+c+d+e)	1,291,654	138.5	0	35	△ 35	1,291,619	138.5
白地地域	5,930	0.6	10		10	5,940	0.6
県土面積	932,315	100.0			0	932,315	100.0

注1: 県土面積は、令和5年7月1日現在の国土地理院公表の県土面積である。

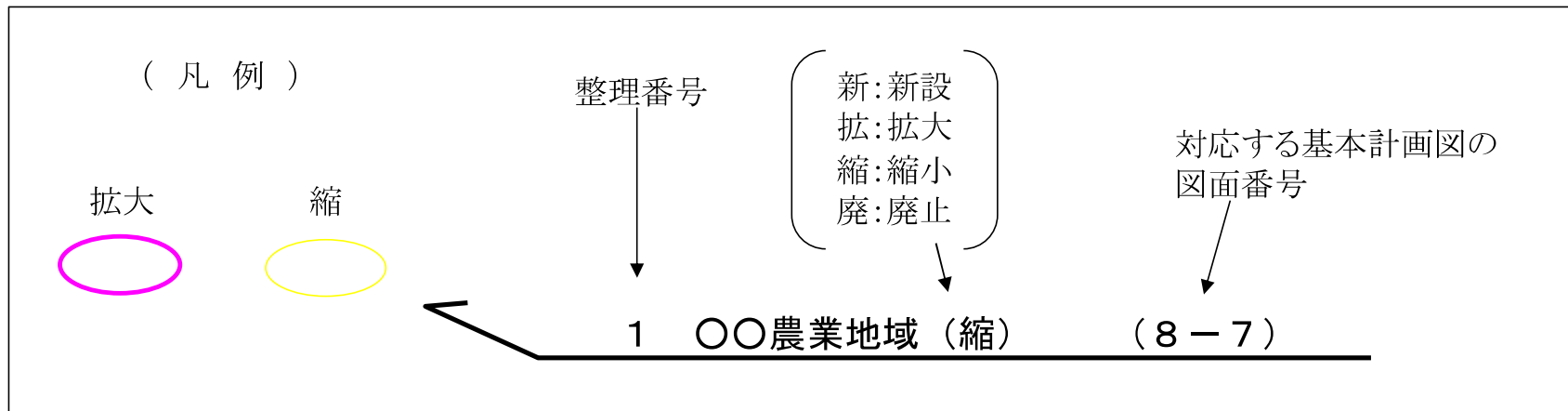
注2: 五地域区分の面積は、土地利用基本計画上で計測したものである。

(2) 変更地域別概要

整理番号	変更地域名 (図面番号)	関係 市町村名	変更する面積		変更する部分の重複面積(ha)			変更部分 の地目状 (ha)		変更を必要とする理由 (地域設定に伴う土地利用 に関する基本的事項)	関連する 個別規制法 の措置 (予定)	個別規制法の調整状況	
			拡大面積 (ha)	縮小面積 (ha)	他地域と の重複 名称	面積	細区分の 指定状況 名称	面積	白地 地域の 増減				地目
1	鶴岡森林地域 (8-2)	鶴岡市 三瀬		10				10	その他	10	他用途(風力発電所)に転用 され、現況が森林でなくなった ため。	庄内地域森林 計画の変更	開発許可日:H31.4.11 開発行為完了日:R4.11.30
2-1	庄内森林地域 (8-2)	庄内町 狩川		5	農	5			その他	5	他用途(風力発電所)に転用 され、現況が森林でなくなった ため。	庄内地域森林 計画の変更	開発許可日:R1.11.28 開発行為完了日:R4.6.30
2-2	庄内森林地域 (8-2)	庄内町 狩川		5	農	5			その他	5	他用途(風力発電所)に転用 され、現況が森林でなくなった ため。	庄内地域森林 計画の変更	開発許可日:R1.12.17 開発行為完了日:R4.6.30
2-3	庄内森林地域 (8-2)	庄内町 狩川		4	農	4			その他	4	他用途(風力発電所)に転用 され、現況が森林でなくなった ため。	庄内地域森林 計画の変更	開発許可日:R2.2.14 開発行為完了日:R4.6.30
3	酒田森林地域 (8-2)	酒田市 坂野辺新田		3	都農	3	調整農用	3	農地	3	他用途(山砂採取、畑地造 成)に転用され、現況が森林 でなくなったため。	庄内地域森林 計画の変更	開発許可日:R1.12.26 開発行為完了日:R5.4.30
4	村山森林地域 (8-5)	村山市 名取、本飯田		4	農	4			道路	4	他用途(東北中央自動車道) に転用され、現況が森林でな くなったため。	最上村山地域 森林計画の変 更	開発許可日:H21.11.25 開発行為完了日:R4.12.31
5	大石田森林地域 (8-5)	大石田町 今宿		4	農 都農	3 1			道路	4	他用途(東北中央自動車道) に転用され、現況が森林でな くなったため。	最上村山地域 森林計画の変 更	開発許可日:H21.11.25 開発行為完了日:R4.12.31
合 計			0	35									

2 計画図(変更区域・変更位置図)

別添のとおり



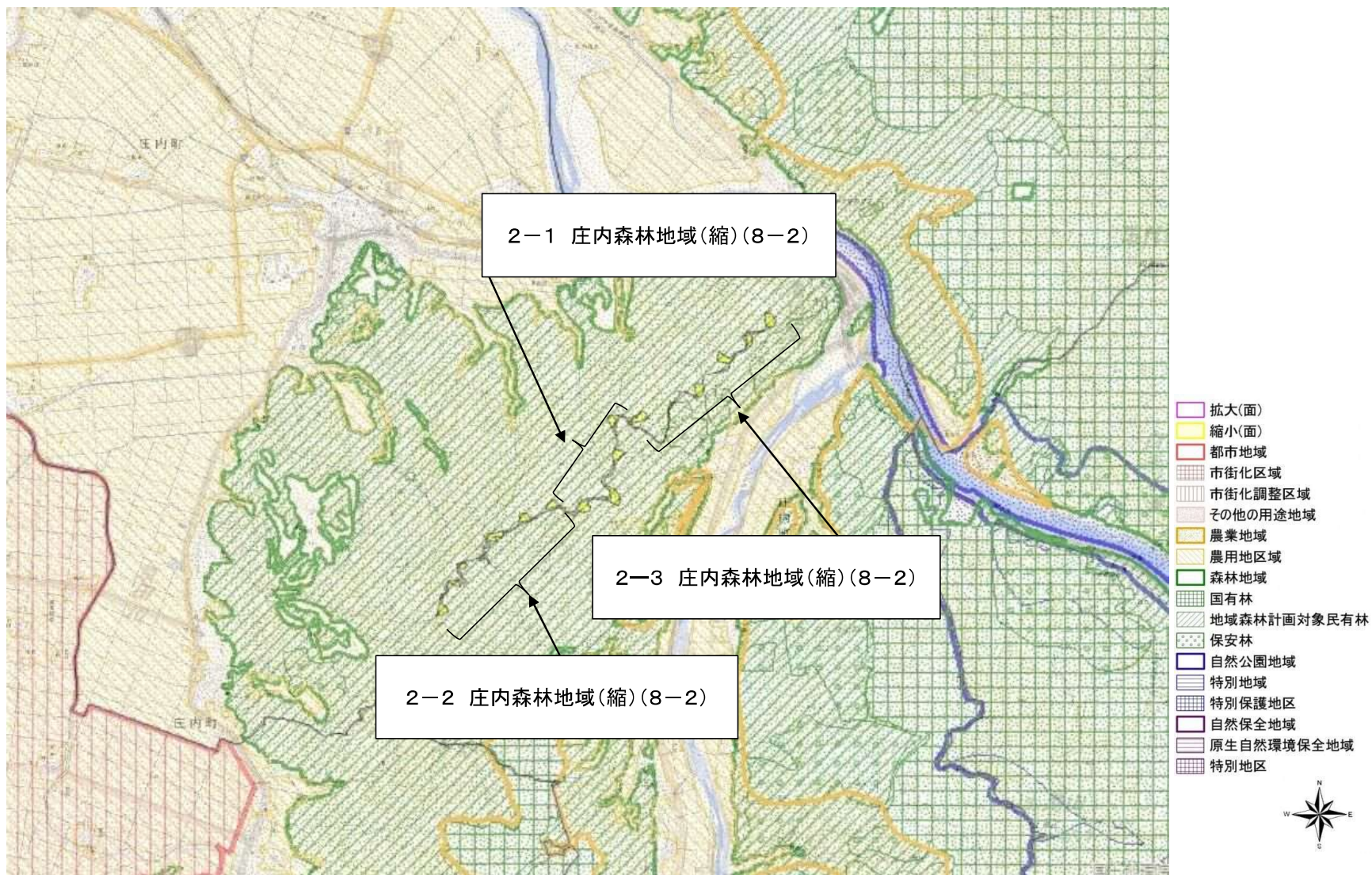


- 拡大(面)
- 縮小(面)
- 都市地域
- 市街化区域
- 市街化調整区域
- その他の用途地域
- 農業地域
- 農用地区域
- 森林地域
- 国有林
- 地域森林計画対象民有林
- 保安林
- 自然公園地域
- 特別地域
- 特別保護地区
- 自然保全地域
- 原生自然環境保全地域
- 特別地区



図の中心位置： 38.670, 139.660 (北緯,東経) 縮尺 1:50000

所在:山形県鶴岡市三瀬



図の中心位置： 38.770, 140.000 (北緯,東経)

縮尺 1:50000

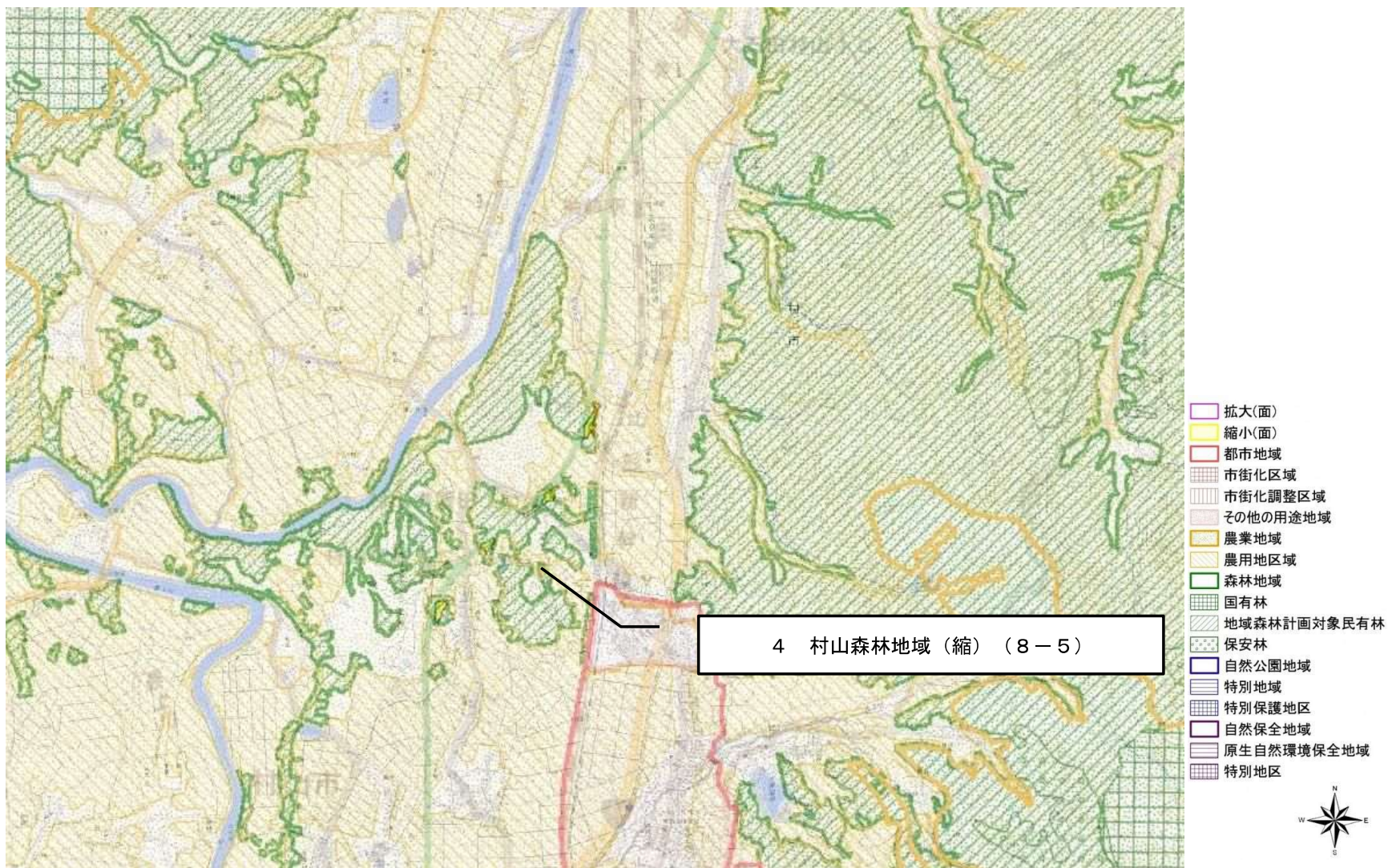
所在：山形県庄内町狩川



図の中心位置： 38.860, 139.820 (北緯,東経)

縮尺 1:50000

所在：山形県酒田市坂野辺新田



図の中心位置 : 38.530, 140.390 (北緯,東経)

縮尺 1:50000

所在:山形県村山市名取、本飯田



5 大石田森林地域 (縮) (8-5)

- 拡大(面)
- 縮小(面)
- 都市地域
- 市街化区域
- 市街化調整区域
- その他の用途地域
- 農業地域
- 農用地区域
- 森林地域
- 国有林
- 地域森林計画対象民有林
- 保安林
- 自然公園地域
- 特別地域
- 特別保護地区
- 自然保全地域
- 原生自然環境保全地域
- 特別地区

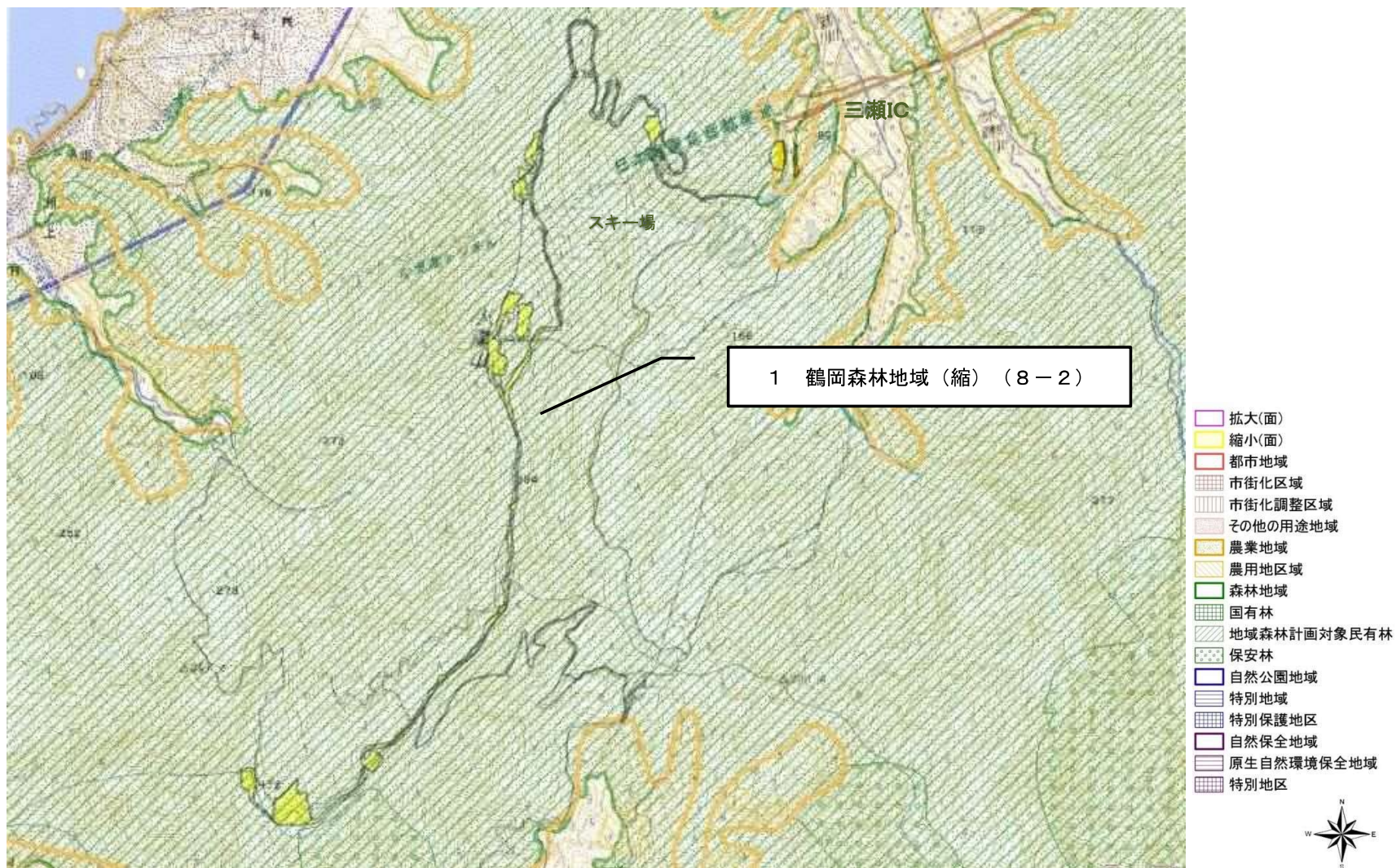


図の中心位置 : 38.580, 140.400 (北緯,東経)

縮尺 1:50000

所在:山形県大石田町今宿

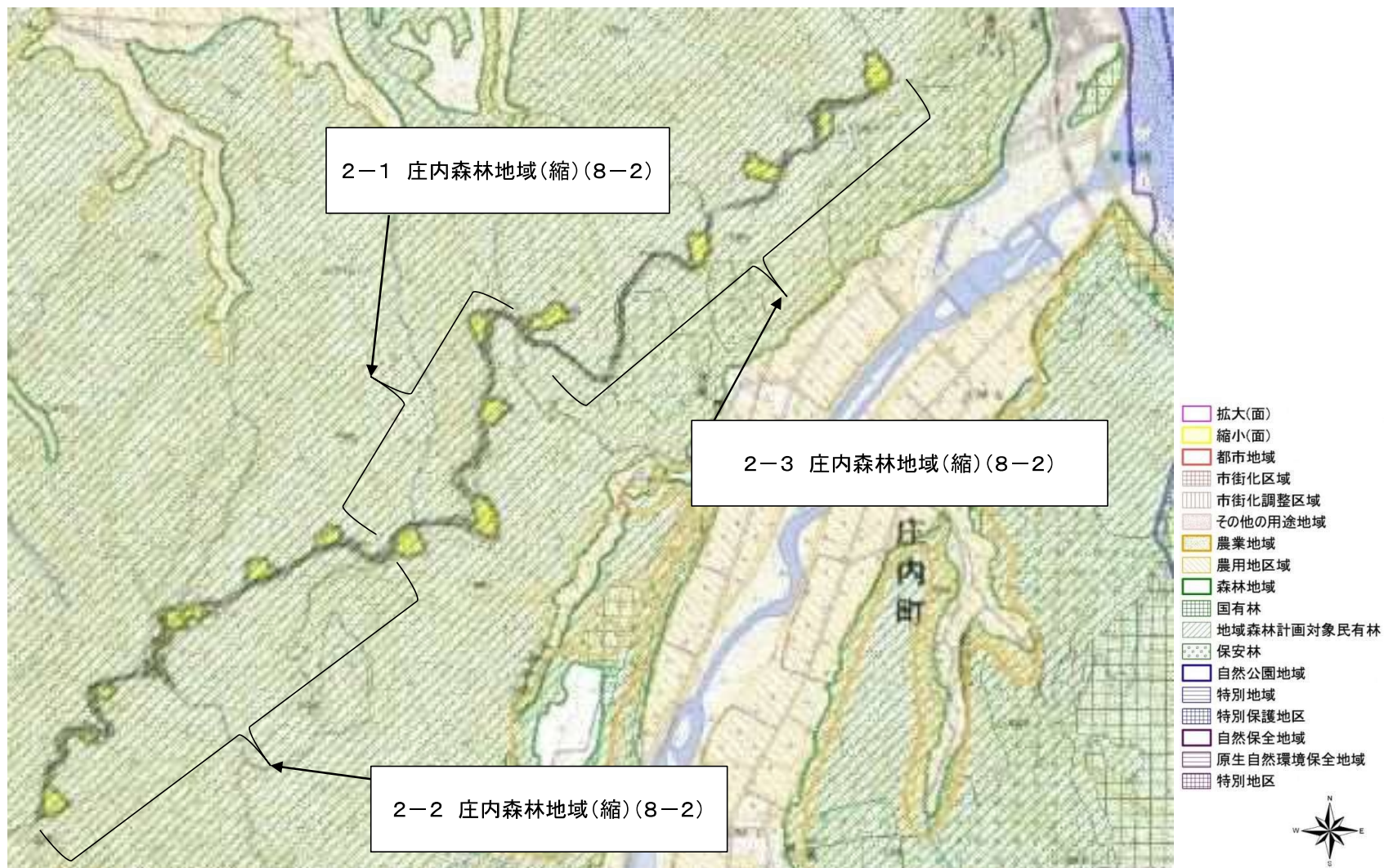
参 考 图



図の中心位置： 38.680, 139.660 (北緯,東経)

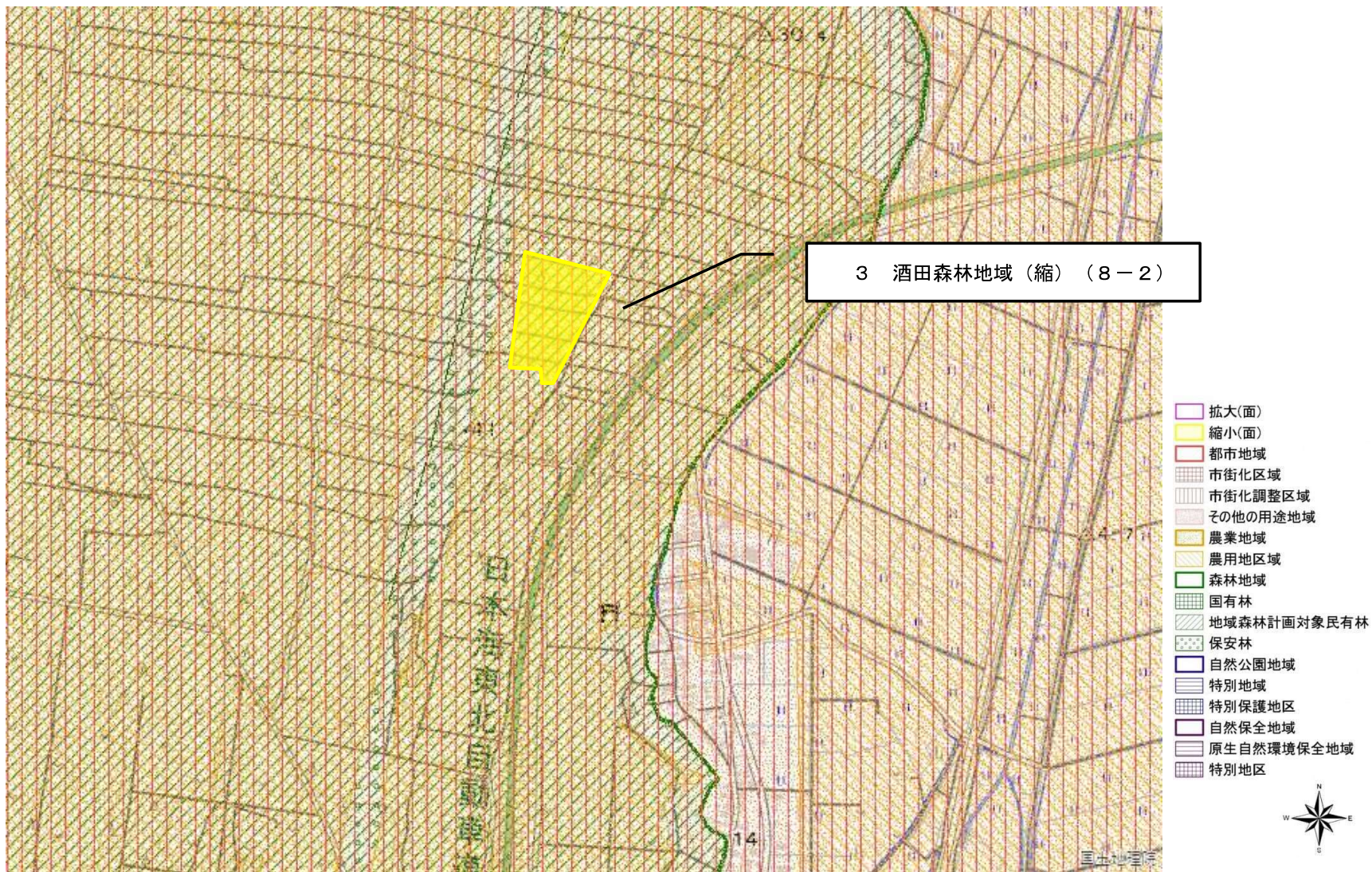
縮尺 1:20000

所在:山形県鶴岡市三瀬



図の中心位置： 38.770, 140.010 (北緯,東経) 縮尺 1:20000

所在：山形県庄内町狩川



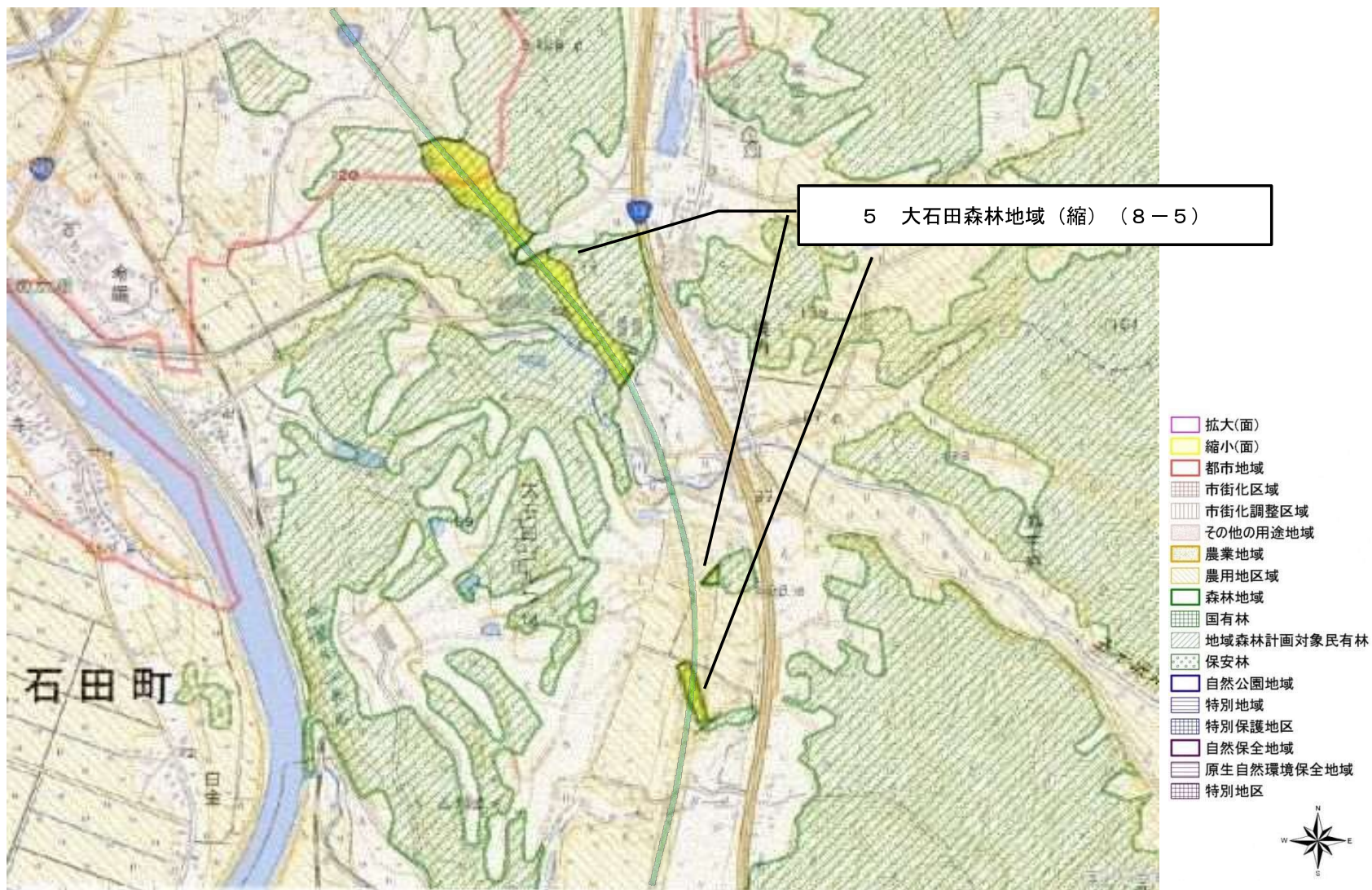
図の中心位置 : 38.860, 139.820 (北緯,東経) 縮尺 1:10000



図の中心位置： 38.520, 140.380 (北緯,東経)

縮尺 1:15000

所在:山形県村山市名取、本飯田



図の中心位置： 38.580, 140.400 (北緯,東経)

縮尺 1:15000

所在：山形県大石田町今宿

3 計画書

計画書の項目	変更前の記述	変更後の記述	変更を必要とする理由
変更なし			

4 市町村・国土審議会への意見聴取等の結果

(1) 都道府県庁内での調整(任意)

機関名	調整状況	主な意見等
山形県土地利用調整会議	11月22日	特になし

(2) 市町村(国土利用計画法第9条第12項関連)

市町村名	調整状況	主な意見等
鶴岡市	12月4日	特になし
酒田市	12月5日	特になし
村山市	12月5日	特になし
大石田町	12月1日	特になし
庄内町	12月4日	特になし

(3) 国土利用計画法第38条の規定に基づく合議制の機関(国土利用計画法第9条第10項関連)

機関名	調整状況	主な意見等(意見聴取済の場合)
山形県総合政策審議会土地利用部会	本日実施	

(4) 国土交通省等との事前調整(任意)

機関名	調整状況	主な意見等(調整済の場合)
国土交通省	済	整理番号4,5 農用地区域の確認(再確認の結果重複なし)