

40 荒瀬川（あらせがわ）／酒田市

進捗状況

【令和7年3月】

3 【設計】

事業全体

着手率 1%

うち、流域治水プロジェクト整備

3 【設計】

着手率 1%

位置図



被災状況（令和6年7月）



概要

- 事業着手：令和6年度
- 延長：約13km
- 整備内容：令和6年7月大雨と同規模の洪水においても越水、溢水が生じないように、河道拡幅、河道掘削等を行う

応急工事状況



(被災状況)



(応急工事後)

白玉橋下流

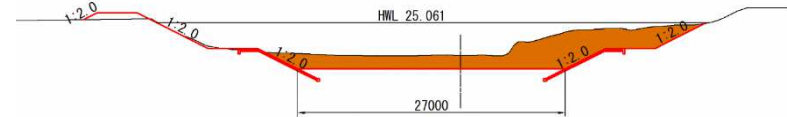


(被災状況)



(応急工事後)

前山橋下流



荒瀬川 代表断面（日向川合流点から上流4.4km）

進捗度とその内容

- 1 プロジェクトの説明
現場調査のために地域の皆様へプロジェクトの説明を行います。現地調査の協力をお願いします。
- 2 測量・地質調査
堤防などの設計に必要な資料の収集・測量・調査を行います。
- 3 堤防などの設計 **今はココ!!**
収集した資料や測量図面を基に堤防などの設計を行います。
- 4 設計内容の説明
地域の皆様へ堤防等の設計内容や用地取得に関する説明を行います。
- 5 用地幅杭設置
設計に基づき堤防等の工事に必要な用地範囲を示す杭を打設します。
- 6 用地・物件の調査
堤防等に必要用地、建物等の調査を行い、所有者立会のもと、用地境界等の確認を行います。
- 7 補償の説明・契約
用地・物件調査の結果を基に所有者の皆様へ補償内容の説明を行い、契約締結後、補償金の支払いを行います。
- 8 工事
設計に基づき工事を行います。
- 9 完成

進捗状況

- 令和7年1月15日 災害復旧助成事業に採択

令和7年度実施内容

- 設計、設計内容の説明等

