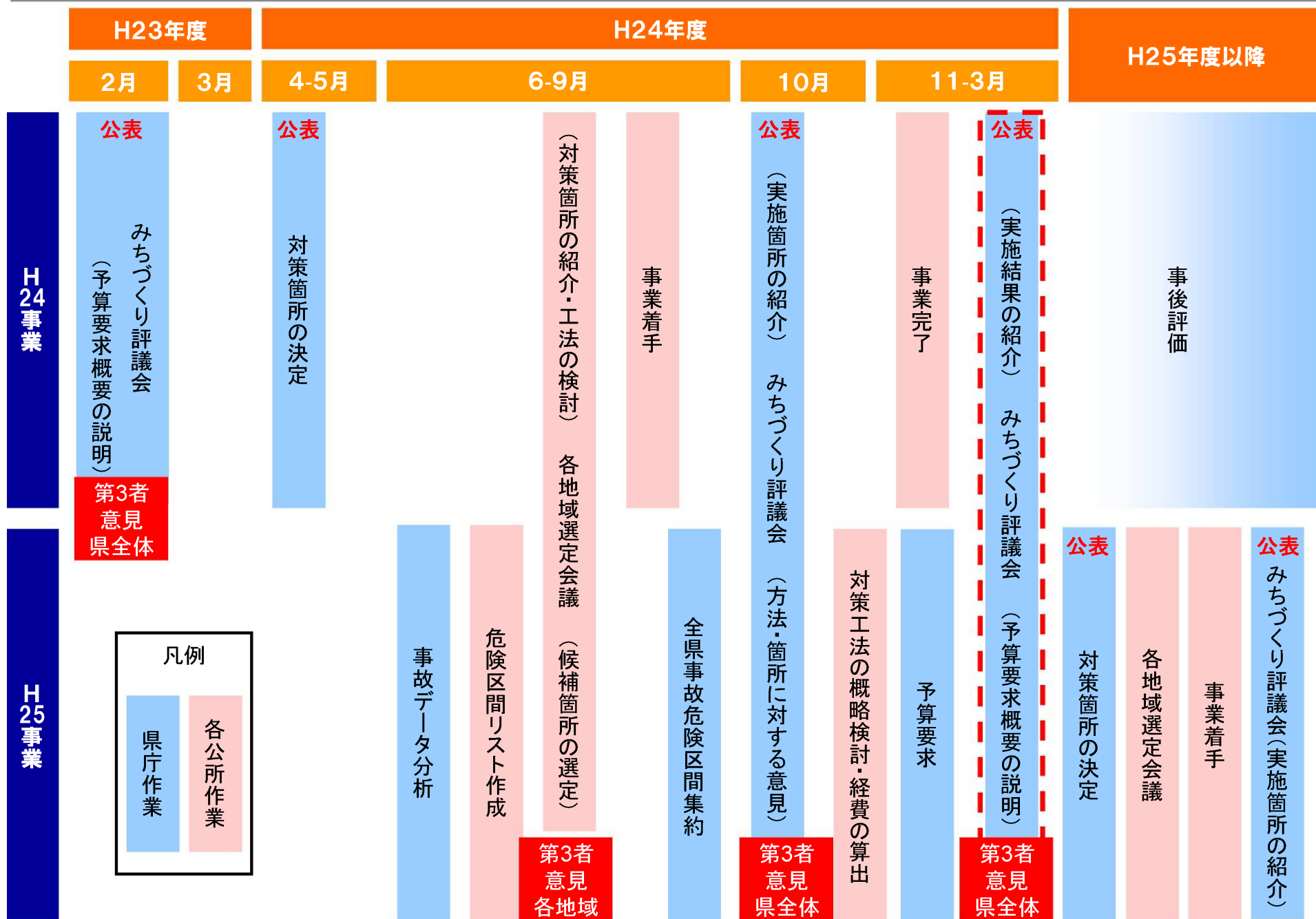


■事故危険区間対策事業 事業工程表

(資料-3)



H24年度 事故危険区間対策箇所 選定経過

各地域別 区間選定

公所名	選定 会議 開催日	会議参加者	区間リス ト 数	選定区間						県内 箇所数
				区間数	H18-21 事故件数	路線名	箇所	交差点名等	備考	
村山 (本庁舎)	H23 10/11	山形警察署交通第一課交通規制係長 山形市道路維持課 山形地区交通安全協会事務局長 山形地区安全運転管理者協議会事務局長	64 事故件数 10件以上	3	44	(国)286号	山形市南原町	六中	(主)山形朝日線は他事 業にて実施	3
	2			32	(主)山形朝日線外	山形市城西町	吉野家前			
	4			58	(国)348号	山形市南一番町	—			
村山 (西庁舎)	H23 9/2 9/8	寒河江警察署交通課交通課長 寒河江地区交通安全協会事務局長 寒河江西村山地区安全運転管理者協議会事務局 寒河江市市民生活課 西村山PTA連合会理事	15 事故件数 上位15箇所	1	12	(主)天童大江線	寒河江市寒河江	フローラ前	他事業にて実施	3
	1			12	(一)元町高屋線	寒河江市栄町	—			
	1			10	(国)287号	寒河江市中郷	—			
村山 (北庁舎)	H23 10/11	村山警察署交通課 東根市交通安全母の会 東根市市民環境課 東根市建設課	5 事故件数 上位5箇所	2	9	(一)東根大森工業団地 線	東根市一本木	東根イオン南 駐車場付近	連続する1交差点、1単 路の区間を1区間とした	2
	1			8	(一)東根大森工業団地 線	東根市大森	—			
最上	H23 8/18	新庄警察署交通課交通規制係長 新庄市環境課消防交通室 最上地区交通安全協会会長 日新小学校PTA会長 新庄小学校PTA会長 新庄市都市整備課	5 事故件数 上位5箇所	1	5	(主)新庄戸沢線	新庄市下金沢町	—		2
	1			6	(国)458号	新庄市下西山	—			
置賜 (本庁舎)	H23 10/3 10/6	米沢市地区委員会委員長 米沢地区交通安全協会事務局 米沢地区安全運転管理者連絡協議会事務局 山形県自家用自動車協会県南支部 米沢地区ハイヤー協議会長 山交バス(株)米沢営業所長 山形県トラック協会置賜支部	14 事故件数 10件以上	1	10	(一)米沢浅川高畠線	米沢市春日二丁目	—		2
	1			15	(国)121号	米沢市徳町	—			
置賜 (西庁舎)	H23 10/7	長井警察署交通課交通係主任 長井地区交通安全協会会長 長井地区安全運転管理者協議会会長	6 事故件数 上位6箇所	3	11	(一)樺長井線	長井市小出	—	連続する2交差点、1単 路の区間を1区間とした	1
庄内	H23 8/30	鶴岡警察署、酒田警察署、鶴岡市、酒田市 鶴岡地区安全運転管理者協議会会長 酒田地区安全運転管理者協議会会長 鶴岡地区交通安全協会会長 酒田地区交通安全協会会長 鶴岡市町内会連合会会長 酒田市町内会連合会会長	8 事故件数 12件以上	1	12	(主)鶴岡羽黒線	鶴岡市本町一丁目	—		2
				1	25	(国)112号	酒田市若竹町	—		
計			117	24		15箇所			15	

H24年度事故危険区間対策事業 対策事例①

(一)東根大森工業団地線 東根市一本木、大森

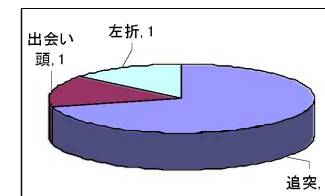


- 対策工法
- ・追突注意、減速マーク等の路面標示
 - ・右折レーン、導流帯のカラー化

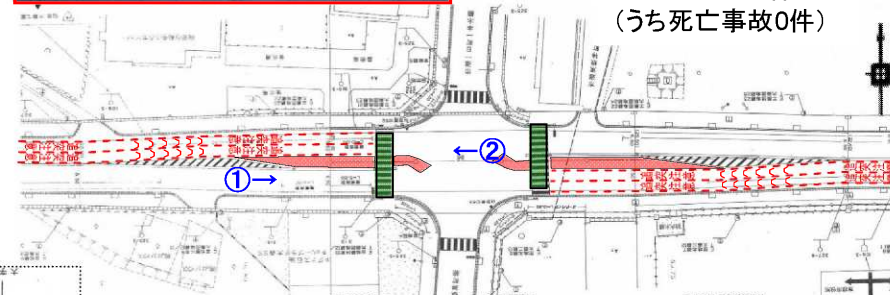
青枠: 対策前
赤枠: 対策後

事故発生状況

東根市大森地内

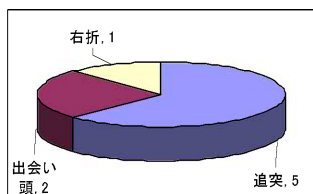


H18~H21 8件
(うち死亡事故0件)

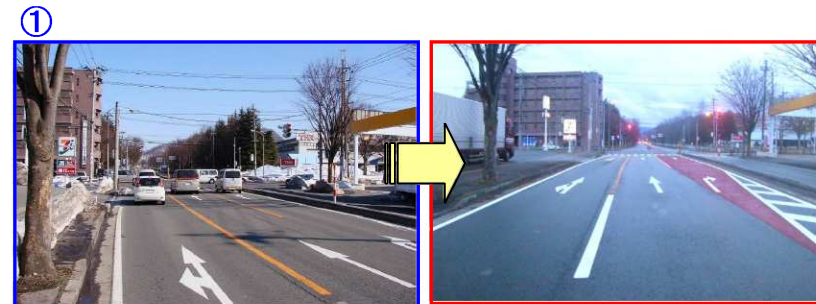
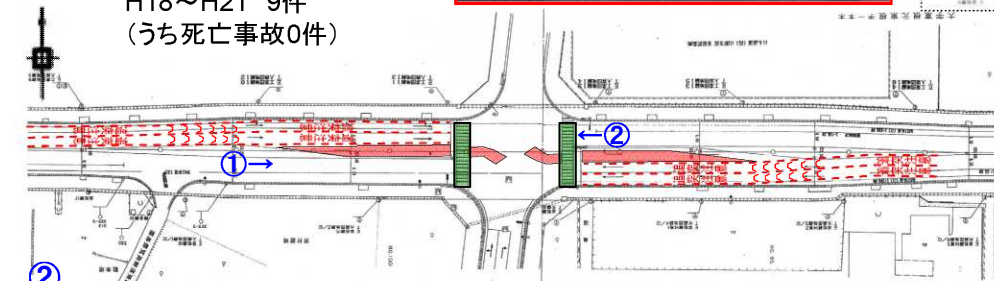


事故発生状況

東根市一本木地内



H18~H21 9件
(うち死亡事故0件)



交差点付近の追突事故や、右折時の出会い頭の事故が多いため、交差点手前の路面表示や右折導流帯のカラー舗装による注意喚起により事故軽減につなげる。

H24年度事故危険区間対策事業 対策事例②

(主)新庄戸沢線 新庄市下金沢
(国)458号 新庄市下西山



対策工法

- ・区画線工(交差点注意、ドットライン)
- ・カラー舗装(交差点内、交差点手前)

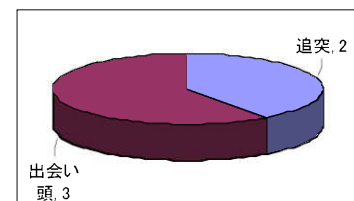
①



青枠: 対策前
赤枠: 対策後

事故発生状況

新庄市金沢地内



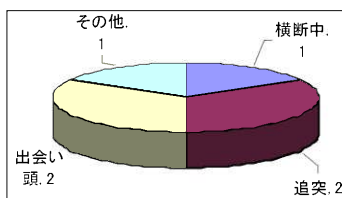
H18~H21 5件
(うち死亡事故0件)

②



事故発生状況

新庄市下西山地内



H18~H21 6件
(うち死亡事故0件)

交差点内の事故や歩行者の横断中の事故が発生していることから、路面標示やカラー舗装による注意喚起により事故軽減につなげる。

見通しの悪い交差点において、出会い頭の事故や追突事故が発生していることから、交差点の存在を強調して事故の軽減につなげる



H24年度事故危険区間対策事業 対策事例③

(一)米沢浅川高島線 米沢市春日
(国)121号 米沢市徳町



対策工法

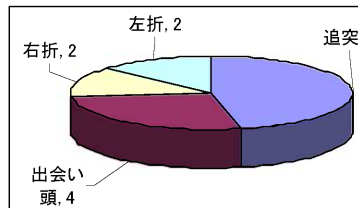
- ・区画線工(ドットライン、追突注意、右折誘導線)
- ・横断歩道部のカラー舗装

追突事故や交差点内の事故が多いため、交差点を狭く見せて右左折時の速度を抑制し、横断歩道部のカラー化や路面標示による注意喚起で事故軽減につなげる。

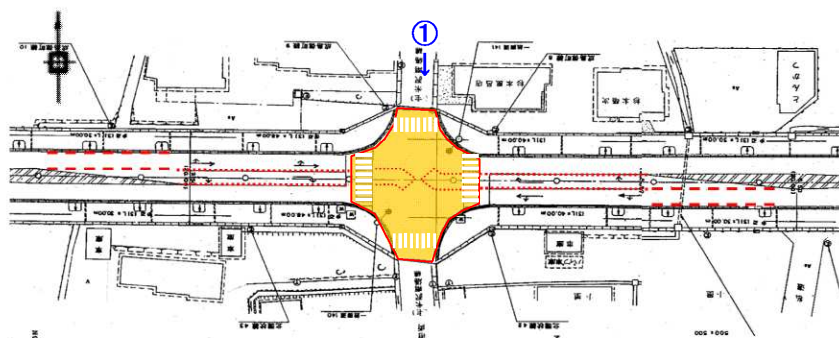
青枠: 対策前
赤枠: 対策後

事故発生状況

米沢市徳町地内

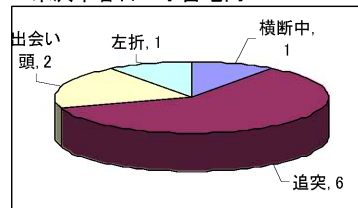


H18~H21 15件
(うち死亡事故0件)

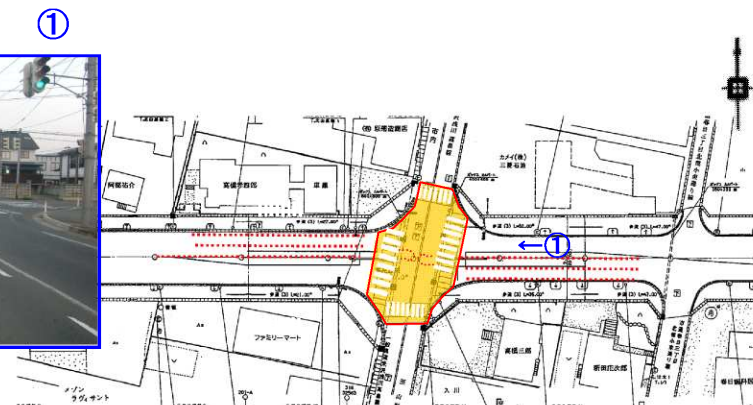


事故発生状況

米沢市春日二丁目地内



H18~H21 10件
(うち死亡事故0件)



H24年度事故危険区間対策事業 対策事例④

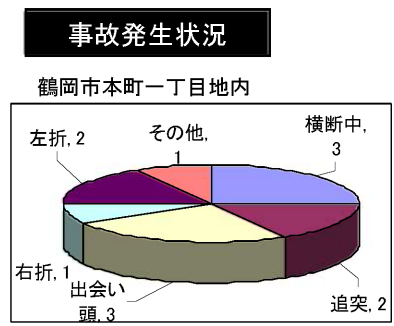
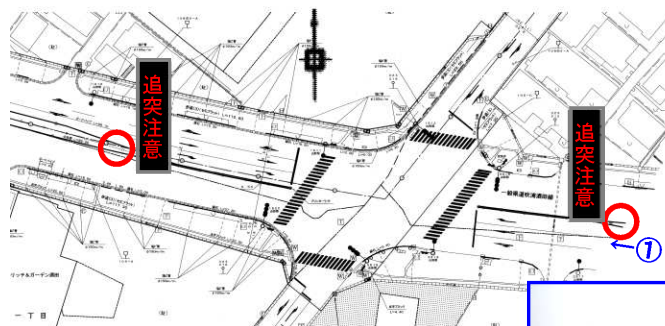
(国)112号 酒田市若竹町
(主)鶴岡羽黒線 鶴岡市本町



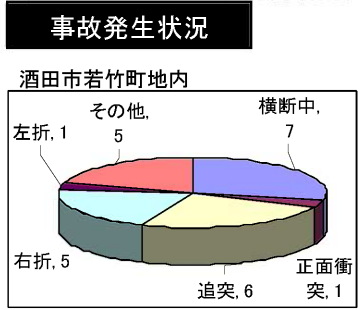
対策工法
 ・注意喚起の電光表示板
 ・ドットラインの路面標示



青枠:対策前
赤枠:対策後



H18~H21 12件
(うち死亡事故0件)



H18~H21 25件
(うち死亡事故0件)

交差点内の事故が多発しているため、注意喚起の電光表示板を設置し事故の軽減につなげる。



交差点内の事故が多発しているため、交差点への進入速度を抑制するため前後にドットラインを施工し事故の軽減につなげる。

H24年度事故危険区間対策事業 対策事例⑤

対策工法：啓発シールの作成

事故危険区間対策事業にて対策を実施した箇所や、未対策箇所で事故が多発している箇所において、事故が多い箇所であることを通行者に周知することを目的として、啓発シールを作成し現地に掲示しました。

事故
多発
箇所！

事故
危険
区間
対策

視線誘導標や標識柱などの既設の道路施設に掲示。

【施工事例】



500mm



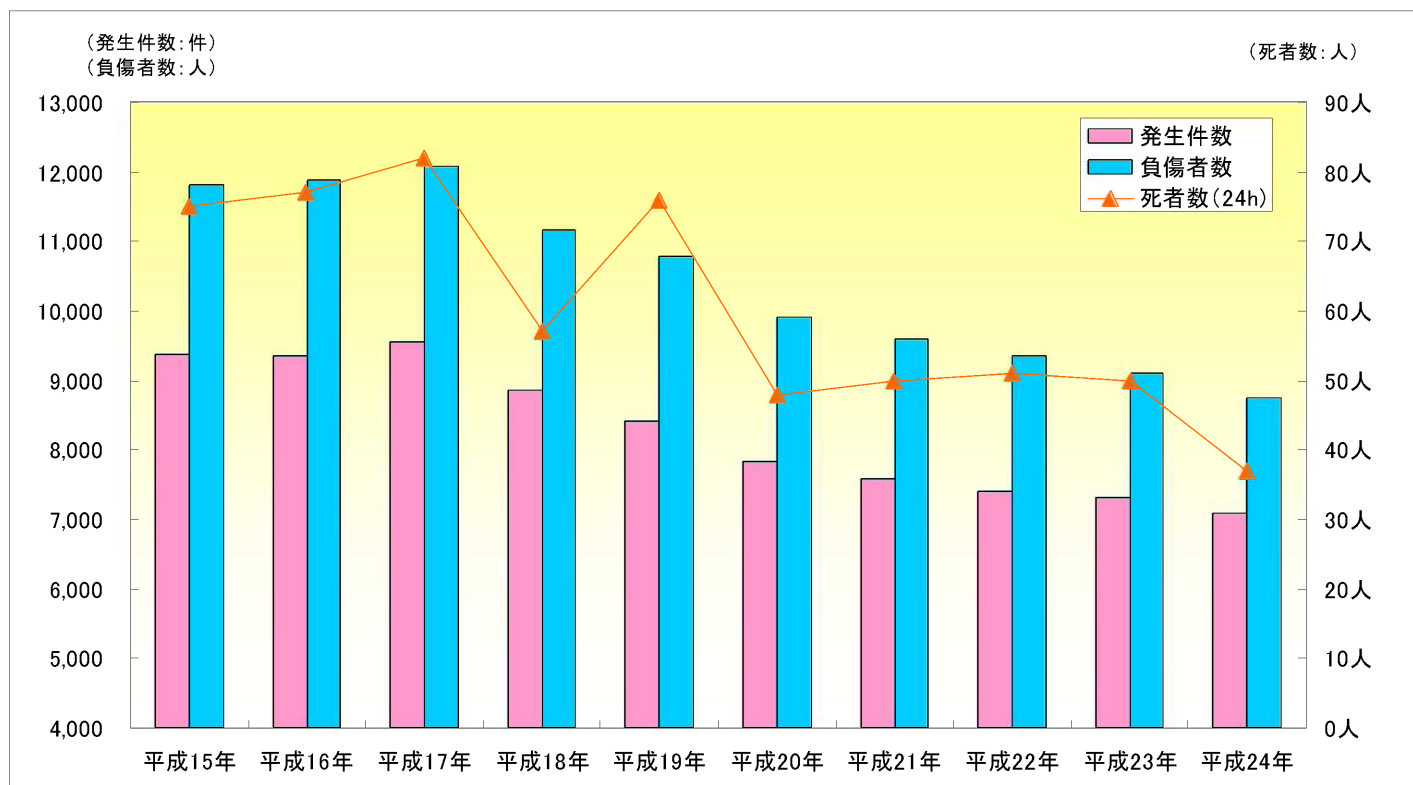
100mm

平成24年 山形県の交通事故発生状況

○山形県の発生状況

区 分	発生件数	死者数 (24h)	負傷者数
本年	7,084	37	8,753
前年比	-224	-13	-355
増減率	-3.1	-26.0	-3.9

○山形県の交通事故の推移



山形県警察本部交通企画課発表値より

H25年度 事故危険区間対策候補箇所 選定経過

各地域別 区間選定

公所名	選定会議開催日	会議参加者	区間リスト数	選定区間						県内箇所数
				区間数	H19-22 事故件数	路線名	箇所	交差点名等	備考	
村山 (本庁舎)	10/25	山形地区交通安全協会専務理事 山形地区安全運転管理者協議会事務局長 山形県ハイヤー協会専務理事 山交バス株式会社乗合課 山形市道路維持課 山形警察署交通第一課	96 事故件数 8件以上	1	36	(主)山形羽入線	山形市嶋	嶋交差点	別事業にて対策	4
				1	27	(主)山形天童線 外	山形市落合町	落合交差点		
				4	50	(国)348号	山形市富の中			
				2	35	(国)348号	山形市南館外			
村山 (西庁舎)	9/10	寒河江警察署交通課交通課長 寒河江地区交通安全協会事務局長 寒河江西村山地区安全運転管理者協議会事務局 寒河江市市民生活課 西村山PTA連合会事務局	12 事故件数 9件以上	2	32	(主)寒河江村山線	寒河江市本町～中央	—	2	
	9/12			1	9	(国)347号	河北町谷地中央	—		
	9/13									
村山 (北庁舎)	10/30	村山警察署交通課 東根市市民環境課 東根市建設課	26 事故件数 6件以上	2	9	(一)東根大森工業団地線	東根市元東根	大森山公園北	1	
最上	8/8	新庄警察署交通課交通規制係長 新庄市環境課 交通安全協会新庄支部 新庄市都市整備課 新庄市交通安全母の会	14 事故件数 5件以上	2	11	(主)新庄次年子村山線	新庄市城西町	—	1	
置賜 (本庁舎)	7/4	米沢市地区委員会副委員長 米沢地区交通安全協会専務理事 米沢地区安全運転管理者連絡協議会副会 米沢地区ハイヤー協議会長 山交バス(株)米沢営業所長 米沢警察署交通課交通規制係長	14 事故件数 10件以上	1	27	(国)121号	米沢市成島	成島五叉路	2	
				1	9	(国)121号	米沢市徳町	—		
置賜 (西庁舎)	8/23	長井警察署交通課交通係主任 長井地区交通安全協会会長 長井地区安全運転管理者協議会会長	12 事故件数 8件以上	1	11	(国)287号	長井市舟場	—	連続する2交差点、1単路の区間を1区間とした	1
庄内	9/26 9/27	鶴岡警察署、酒田警察署、鶴岡市、酒田市 鶴岡地区安全運転管理者協議会会長 酒田地区安全運転管理者協議会会長 鶴岡地区交通安全協会会長 酒田地区交通安全協会会長 鶴岡市町内会連合会会長 酒田市町内会連合会会長	17 事故件数 10件以上	1	14	(一)面野山鶴岡線	鶴岡市平京田	平京田	3	
				1	23	(一)面野山鶴岡線	鶴岡市新形町	—		
				1	10	(主)酒田松山線	酒田市東栄町	—		
計			191	21					14	

事故危険区間対策事業 H25 対策候補箇所

<凡例>

- 選定箇所名 死傷事故数 (H19-H22)
- 国道 (国): 国道
- 県道 (主): 主要地方道
(一): 一般県道
- 市道
- 選定区間

(主) 酒田松山線
酒田市東栄町 10件

(主) 新庄次子村山線
新庄市城西町 11件

(一) 面野山鶴岡線
鶴岡市新形町 23件

(一) 面野山鶴岡線(平京田)
鶴岡市平京田 14件

(国) 347号
河北町谷地中央 9件

(一) 東根大森工業団地線
東根市元東根 9件

(主) 天童大江線
寒河江市寒河江 32件

(国) 348号
山形市富の中 50件

(主) 山形天童線外
山形市落合町 27件

(国) 287号
長井市舟場 11件

(国) 348号
山形市南館外 35件

(国) 121号(成島五叉路)
米沢市成島 27件

(国) 121号
米沢市徳町 9件

区間名	事故数	対策候補箇所
(主) 酒田松山線 酒田市東栄町	10	酒田松山線
(主) 新庄次子村山線 新庄市城西町	11	新庄次子村山線
(一) 面野山鶴岡線 鶴岡市新形町	23	面野山鶴岡線
(一) 面野山鶴岡線(平京田) 鶴岡市平京田	14	面野山鶴岡線
(国) 347号 河北町谷地中央	9	347号
(一) 東根大森工業団地線 東根市元東根	9	東根大森工業団地線
(主) 天童大江線 寒河江市寒河江	32	天童大江線
(一) 東根大森工業団地線 東根市元東根	9	東根大森工業団地線
(主) 山形天童線外 山形市落合町	27	山形天童線外
(国) 348号 山形市富の中	50	348号
(主) 山形天童線外 山形市落合町	27	山形天童線外
(国) 287号 長井市舟場	11	287号
(国) 348号 山形市南館外	35	348号
(国) 121号(成島五叉路) 米沢市成島	27	121号
(国) 121号 米沢市徳町	9	121号

別添 他事業にて実施する事例

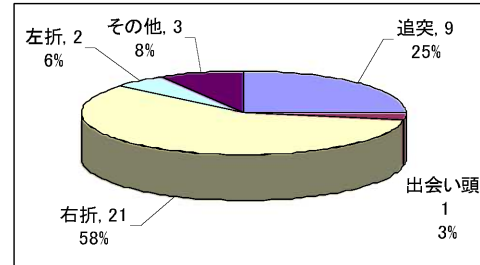
(主)山形羽入線 山形市嶋



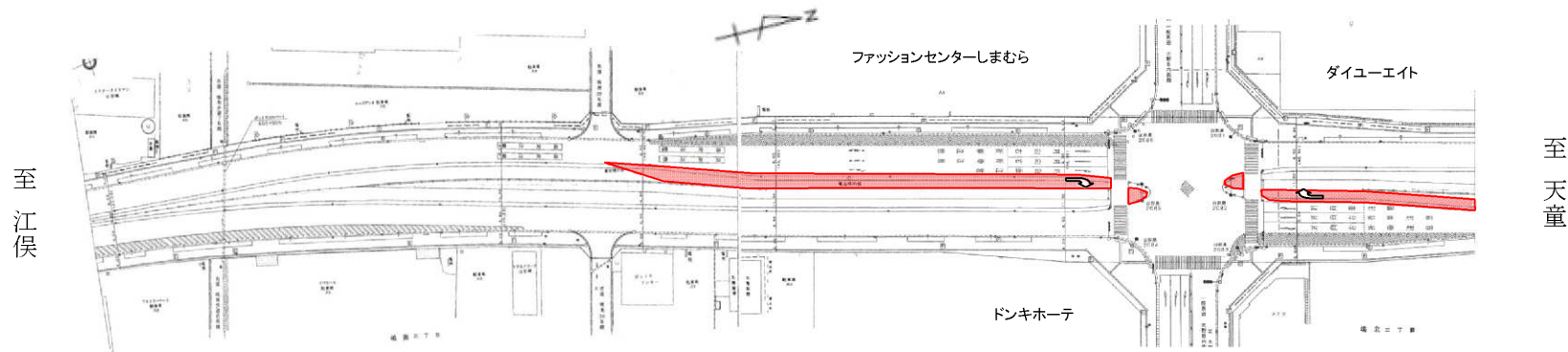
当該箇所は、住宅分譲及び商業施設の開発により慢性的な渋滞が発生し、強引な右折による事故や追突事故が多発しており、県内でも上位の事故多発箇所となっている。このため、簡易的な対策だけでは十分な効果が見込めないことから、右折レーンを整備するなどの抜本的な対策を検討する。

事故発生状況

H18～H21 36件
(うち死亡事故0件)



《平面図》



《標準横断図》



《現況写真》

