

山形県における通学路安全対策の効果検証結果

検証事例1

実施箇所	主要地方道 山形羽入線 天童市寺津地内 深山神社前		
小学校名	天童市立 寺津小学校		
対策内容	ドットライン設置による、車両走行速度の抑制		
効果測定方法	対策前後の通行車両速度の変化を計測(北進車両)		
測定日時	対策前	平成24年8月30日(木) 7:00~8:00	天候 曇り 路面 乾燥
	対策後	平成24年9月14日(金) 7:05~8:05	天候 晴れ 路面 乾燥



対策実施状況写真

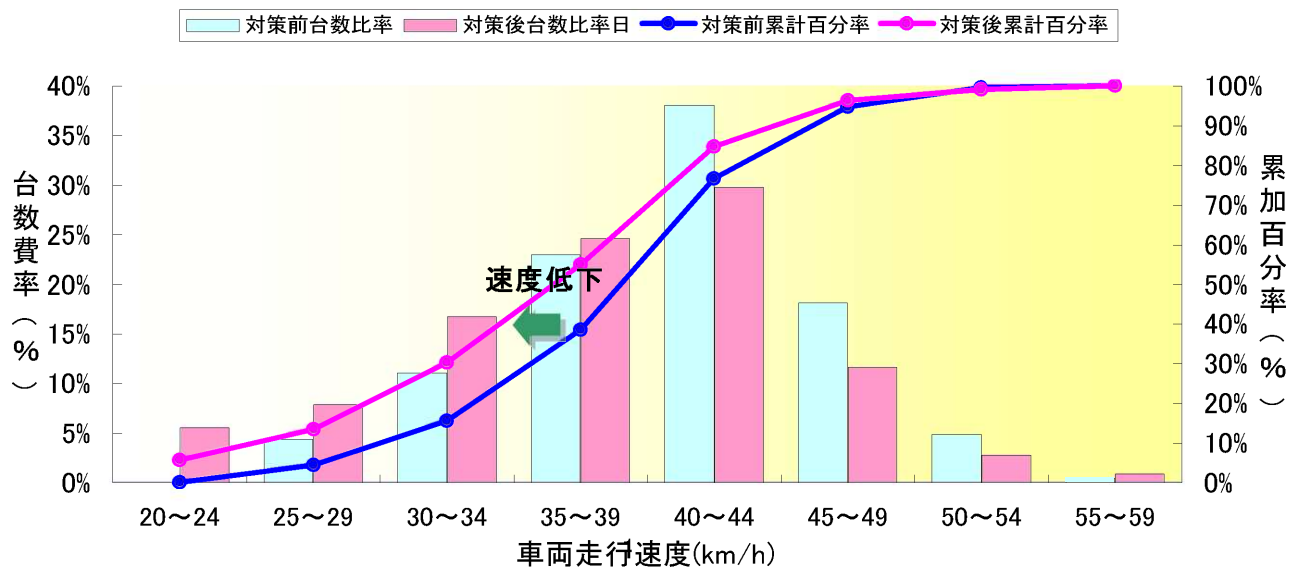


対策実施前



対策実施後

車両走行速度調査結果



検証事例 2

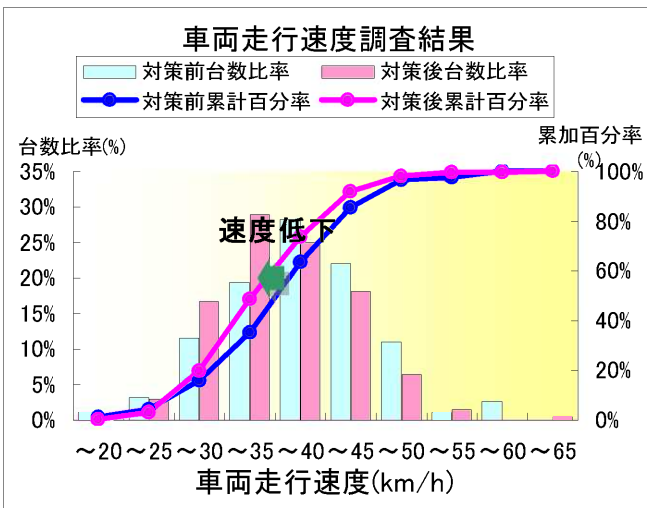
実施箇所	一般県道 長瀬野田線 東根市長瀬地内 長源寺前
小学校名	東根市立 長瀬小学校
対策内容	路側のカラー化による車両走行速度の抑制、車両と歩行者の離隔確保
効果測定方法	対策前後の通行車両速度と車両と歩行者の通行位置の変化を計測(南進車両、児童)
測定日時	対策前 平成24年11月21日(水) 7:00-8:00 天候 小雨 路面 濡れ 対策後 平成24年12月3日(月) 7:00-8:00 天候 晴れ 路面 乾燥



対策実施前



対策実施後



調査実施状況

通学状況 (対策後)

