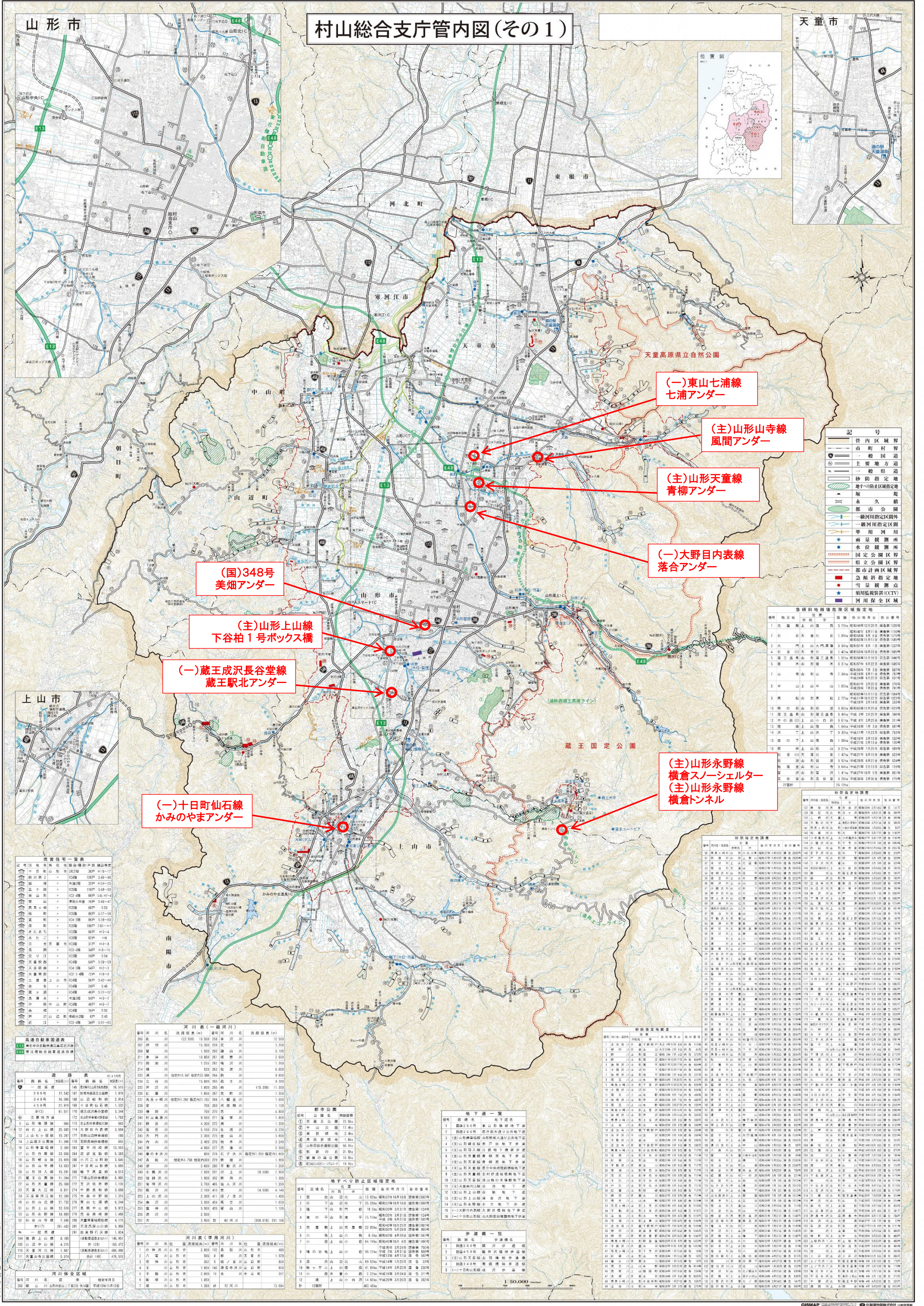


村山総合支庁管内図(その1)



(一)東山七浦線
七浦アンダー

(主)山形山寺線
風間アンダー

(主)山形天童線
青柳アンダー

(一)大野目内表線
落合アンダー

(国)348号
美畑アンダー

(主)山形上山線
下谷柏1号ボックス橋

(一)蔵王成沢長谷堂線
蔵王駅北アンダー

(一)十日町仙石線
かみのやまアンダー

(主)山形永野線
横倉スノーシェルター
(主)山形永野線
横倉トンネル

---	管内区域界
---	市町村界
---	一般国道
---	主要地方道
---	一般県道
---	砂防指定地
---	地すべり危険区域指定地
---	埋尾
---	永久橋
---	都市公園
---	一般河川指定区域外
---	一般河川指定区域
---	準用河川
---	雨量観測所
---	水位観測所
---	国立公園区界
---	県立公園区界
---	都市計画区域界
---	急傾斜指定地
---	雪害観測点
---	観測監視装置(CCTV)
---	河川保全区域

番号	地名	区画	指定年月日	告示番号
1	元山	山形市元山	昭和44年12月20日	昭告第120号
2	目黒	山形市目黒	昭和46年8月11日	昭告第116号
3	目黒	山形市目黒	昭和46年11月17日	昭告第138号
4	門上	山形市門上	昭和46年8月11日	昭告第116号
5	門上	山形市門上	昭和46年11月17日	昭告第138号
6	門上	山形市門上	昭和46年11月17日	昭告第138号
7	山形市	山形市	昭和46年11月17日	昭告第138号
8	山形市	山形市	昭和46年11月17日	昭告第138号
9	山形市	山形市	昭和46年11月17日	昭告第138号
10	山形市	山形市	昭和46年11月17日	昭告第138号
11	山形市	山形市	昭和46年11月17日	昭告第138号
12	山形市	山形市	昭和46年11月17日	昭告第138号
13	山形市	山形市	昭和46年11月17日	昭告第138号
14	山形市	山形市	昭和46年11月17日	昭告第138号
15	山形市	山形市	昭和46年11月17日	昭告第138号
16	山形市	山形市	昭和46年11月17日	昭告第138号
17	山形市	山形市	昭和46年11月17日	昭告第138号
18	山形市	山形市	昭和46年11月17日	昭告第138号
19	山形市	山形市	昭和46年11月17日	昭告第138号
20	山形市	山形市	昭和46年11月17日	昭告第138号

市町村	地名	所在	指定年月日	告示番号
山形市	元山	山形市元山	昭和44年12月20日	昭告第120号
山形市	目黒	山形市目黒	昭和46年8月11日	昭告第116号
山形市	目黒	山形市目黒	昭和46年11月17日	昭告第138号
山形市	門上	山形市門上	昭和46年8月11日	昭告第116号
山形市	門上	山形市門上	昭和46年11月17日	昭告第138号
山形市	山形市	山形市	昭和46年11月17日	昭告第138号
山形市	山形市	山形市	昭和46年11月17日	昭告第138号
山形市	山形市	山形市	昭和46年11月17日	昭告第138号
山形市	山形市	山形市	昭和46年11月17日	昭告第138号
山形市	山形市	山形市	昭和46年11月17日	昭告第138号

河川名	延長(km)	流域面積(km ²)	平均流量(m ³ /s)
200 阿賀野川	122.800	13,900	250
201 阿賀野川	122.800	13,900	250
202 阿賀野川	122.800	13,900	250
203 阿賀野川	122.800	13,900	250
204 阿賀野川	122.800	13,900	250
205 阿賀野川	122.800	13,900	250
206 阿賀野川	122.800	13,900	250
207 阿賀野川	122.800	13,900	250
208 阿賀野川	122.800	13,900	250
209 阿賀野川	122.800	13,900	250
210 阿賀野川	122.800	13,900	250

公園名	面積(km ²)
1 山形公園	12.4
2 山形公園	12.4
3 山形公園	12.4
4 山形公園	12.4
5 山形公園	12.4
6 山形公園	12.4
7 山形公園	12.4
8 山形公園	12.4
9 山形公園	12.4
10 山形公園	12.4

番号	路線名	延長(km)
1	国道29号	0.5
2	国道29号	0.5
3	国道29号	0.5
4	国道29号	0.5
5	国道29号	0.5
6	国道29号	0.5
7	国道29号	0.5
8	国道29号	0.5
9	国道29号	0.5
10	国道29号	0.5

番号	地名	指定年月日	告示番号
1	元山	昭和44年12月20日	昭告第120号
2	目黒	昭和46年8月11日	昭告第116号
3	目黒	昭和46年11月17日	昭告第138号
4	門上	昭和46年8月11日	昭告第116号
5	門上	昭和46年11月17日	昭告第138号
6	門上	昭和46年11月17日	昭告第138号
7	山形市	昭和46年11月17日	昭告第138号
8	山形市	昭和46年11月17日	昭告第138号
9	山形市	昭和46年11月17日	昭告第138号
10	山形市	昭和46年11月17日	昭告第138号

番号	路線名	延長(km)
1	国道29号	0.5
2	国道29号	0.5
3	国道29号	0.5
4	国道29号	0.5
5	国道29号	0.5
6	国道29号	0.5
7	国道29号	0.5
8	国道29号	0.5
9	国道29号	0.5
10	国道29号	0.5

河川名	延長(km)	指定年月日
1 阿賀野川	122.800	昭和44年12月20日
2 阿賀野川	122.800	昭和44年12月20日
3 阿賀野川	122.800	昭和44年12月20日
4 阿賀野川	122.800	昭和44年12月20日
5 阿賀野川	122.800	昭和44年12月20日
6 阿賀野川	122.800	昭和44年12月20日
7 阿賀野川	122.800	昭和44年12月20日
8 阿賀野川	122.800	昭和44年12月20日
9 阿賀野川	122.800	昭和44年12月20日
10 阿賀野川	122.800	昭和44年12月20日

河川名	延長(km)	流域面積(km ²)	平均流量(m ³ /s)
211 阿賀野川	122.800	13,900	250
212 阿賀野川	122.800	13,900	250
213 阿賀野川	122.800	13,900	250
214 阿賀野川	122.800	13,900	250
215 阿賀野川	122.800	13,900	250
216 阿賀野川	122.800	13,900	250
217 阿賀野川	122.800	13,900	250
218 阿賀野川	122.800	13,900	250
219 阿賀野川	122.800	13,900	250
220 阿賀野川	122.800	13,900	250

区画	指定年月日	告示番号
1 阿賀野川	昭和44年12月20日	昭告第120号
2 阿賀野川	昭和44年12月20日	昭告第120号
3 阿賀野川	昭和44年12月20日	昭告第120号
4 阿賀野川	昭和44年12月20日	昭告第120号
5 阿賀野川	昭和44年12月20日	昭告第120号
6 阿賀野川	昭和44年12月20日	昭告第120号
7 阿賀野川	昭和44年12月20日	昭告第120号
8 阿賀野川	昭和44年12月20日	昭告第120号
9 阿賀野川	昭和44年12月20日	昭告第120号
10 阿賀野川	昭和44年12月20日	昭告第120号

番号	路線名	延長(km)
11	国道29号	0.5
12	国道29号	0.5
13	国道29号	0.5
14	国道29号	0.5
15	国道29号	0.5
16	国道29号	0.5
17	国道29号	0.5
18	国道29号	0.5
19	国道29号	0.5
20	国道29号	0.5

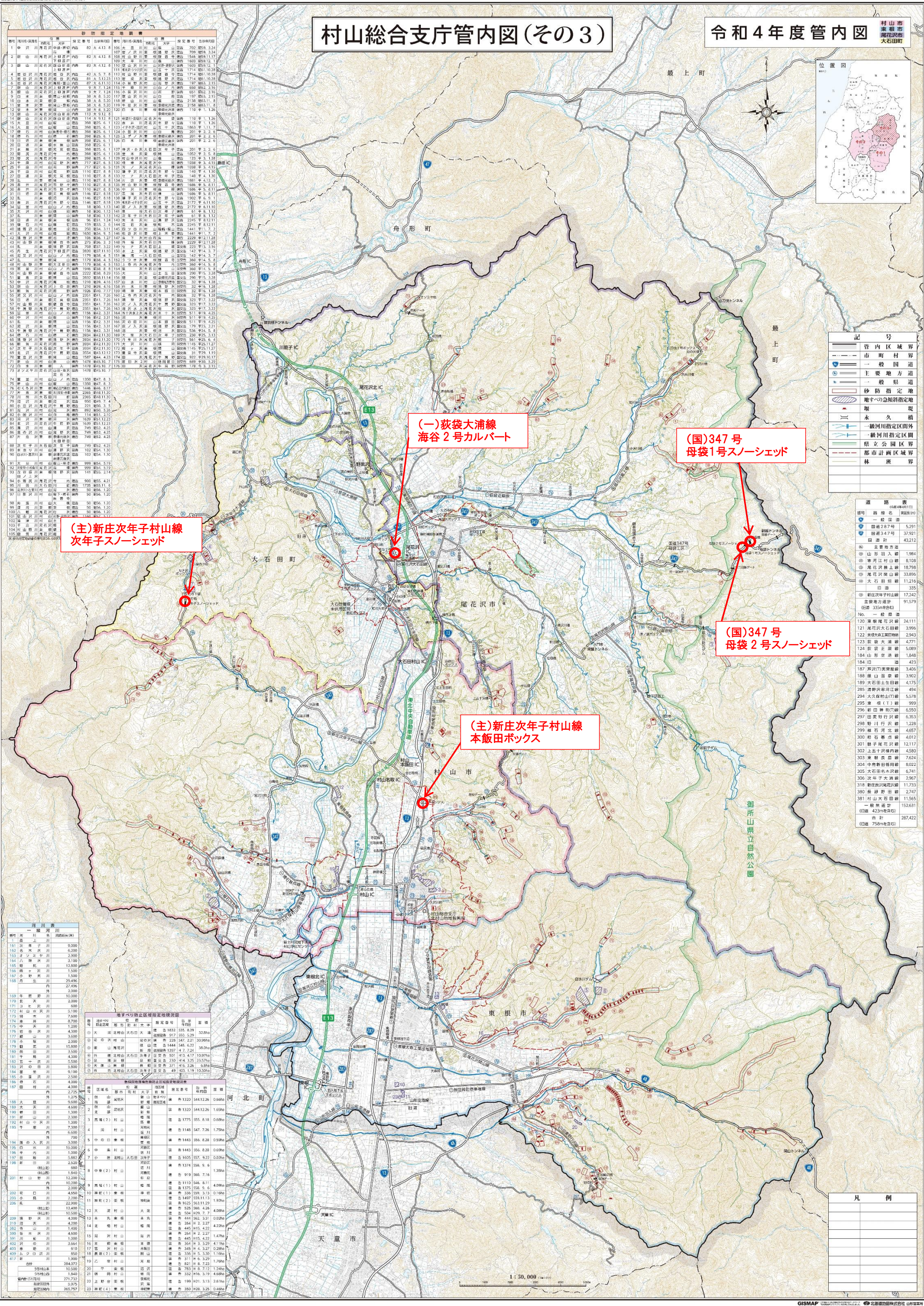
番号	地名	指定年月日	告示番号
11	元山	昭和44年12月20日	昭告第120号
12	目黒	昭和46年8月11日	昭告第116号
13	目黒	昭和46年11月17日	昭告第138号
14	門上	昭和46年8月11日	昭告第116号
15	門上	昭和46年11月17日	昭告第138号
16	門上	昭和46年11月17日	昭告第138号
17	山形市	昭和46年11月17日	昭告第138号
18	山形市	昭和46年11月17日	昭告第138号
19	山形市	昭和46年11月17日	昭告第138号
20	山形市	昭和46年11月17日	昭告第138号

番号	路線名	延長(km)
21	国道29号	0.5
22	国道29号	0.5
23	国道29号	0.5
24	国道29号	0.5
25	国道29号	0.5
26	国道29号	0.5
27	国道29号	0.5
28	国道29号	0.5
29	国道29号	0.5
30	国道29号	0.5

村山総合支庁管内図(その3)

令和4年度管内図

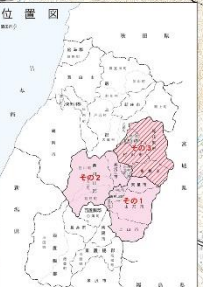
村山市
東根市
尾花沢市
大石田町



支庁	市町村	面積(平方キロメートル)	人口(人)	人口密度(人/平方キロメートル)
村山総合支庁	1 大石田町	41.2	10,113	245
	2 尾花沢市	41.2	10,113	245
	3 大石田町	41.2	10,113	245
	4 尾花沢市	41.2	10,113	245
	5 大石田町	41.2	10,113	245
	6 尾花沢市	41.2	10,113	245
	7 大石田町	41.2	10,113	245
	8 尾花沢市	41.2	10,113	245
	9 大石田町	41.2	10,113	245
	10 尾花沢市	41.2	10,113	245
東根市	11 東根市	110	20,000	182
	12 東根市	110	20,000	182
	13 東根市	110	20,000	182
	14 東根市	110	20,000	182
	15 東根市	110	20,000	182
	16 東根市	110	20,000	182
	17 東根市	110	20,000	182
	18 東根市	110	20,000	182
	19 東根市	110	20,000	182
	20 東根市	110	20,000	182
尾花沢市	21 尾花沢市	110	20,000	182
	22 尾花沢市	110	20,000	182
	23 尾花沢市	110	20,000	182
	24 尾花沢市	110	20,000	182
	25 尾花沢市	110	20,000	182
	26 尾花沢市	110	20,000	182
	27 尾花沢市	110	20,000	182
	28 尾花沢市	110	20,000	182
	29 尾花沢市	110	20,000	182
	30 尾花沢市	110	20,000	182
大石田町	31 大石田町	110	20,000	182
	32 大石田町	110	20,000	182
	33 大石田町	110	20,000	182
	34 大石田町	110	20,000	182
	35 大石田町	110	20,000	182
	36 大石田町	110	20,000	182
	37 大石田町	110	20,000	182
	38 大石田町	110	20,000	182
	39 大石田町	110	20,000	182
	40 大石田町	110	20,000	182

支庁	市町村	面積(平方キロメートル)	人口(人)	人口密度(人/平方キロメートル)
村山総合支庁	41 大石田町	41.2	10,113	245
	42 尾花沢市	41.2	10,113	245
	43 大石田町	41.2	10,113	245
	44 尾花沢市	41.2	10,113	245
	45 大石田町	41.2	10,113	245
	46 尾花沢市	41.2	10,113	245
	47 大石田町	41.2	10,113	245
	48 尾花沢市	41.2	10,113	245
	49 大石田町	41.2	10,113	245
	50 尾花沢市	41.2	10,113	245
東根市	51 東根市	110	20,000	182
	52 東根市	110	20,000	182
	53 東根市	110	20,000	182
	54 東根市	110	20,000	182
	55 東根市	110	20,000	182
	56 東根市	110	20,000	182
	57 東根市	110	20,000	182
	58 東根市	110	20,000	182
	59 東根市	110	20,000	182
	60 東根市	110	20,000	182
尾花沢市	61 尾花沢市	110	20,000	182
	62 尾花沢市	110	20,000	182
	63 尾花沢市	110	20,000	182
	64 尾花沢市	110	20,000	182
	65 尾花沢市	110	20,000	182
	66 尾花沢市	110	20,000	182
	67 尾花沢市	110	20,000	182
	68 尾花沢市	110	20,000	182
	69 尾花沢市	110	20,000	182
	70 尾花沢市	110	20,000	182
大石田町	71 大石田町	110	20,000	182
	72 大石田町	110	20,000	182
	73 大石田町	110	20,000	182
	74 大石田町	110	20,000	182
	75 大石田町	110	20,000	182
	76 大石田町	110	20,000	182
	77 大石田町	110	20,000	182
	78 大石田町	110	20,000	182
	79 大石田町	110	20,000	182
	80 大石田町	110	20,000	182

支庁	市町村	面積(平方キロメートル)	人口(人)	人口密度(人/平方キロメートル)
村山総合支庁	81 大石田町	41.2	10,113	245
	82 尾花沢市	41.2	10,113	245
	83 大石田町	41.2	10,113	245
	84 尾花沢市	41.2	10,113	245
	85 大石田町	41.2	10,113	245
	86 尾花沢市	41.2	10,113	245
	87 大石田町	41.2	10,113	245
	88 尾花沢市	41.2	10,113	245
	89 大石田町	41.2	10,113	245
	90 尾花沢市	41.2	10,113	245
東根市	91 東根市	110	20,000	182
	92 東根市	110	20,000	182
	93 東根市	110	20,000	182
	94 東根市	110	20,000	182
	95 東根市	110	20,000	182
	96 東根市	110	20,000	182
	97 東根市	110	20,000	182
	98 東根市	110	20,000	182
	99 東根市	110	20,000	182
	100 東根市	110	20,000	182
尾花沢市	101 尾花沢市	110	20,000	182
	102 尾花沢市	110	20,000	182
	103 尾花沢市	110	20,000	182
	104 尾花沢市	110	20,000	182
	105 尾花沢市	110	20,000	182
	106 尾花沢市	110	20,000	182
	107 尾花沢市	110	20,000	182
	108 尾花沢市	110	20,000	182
	109 尾花沢市	110	20,000	182
	110 尾花沢市	110	20,000	182
大石田町	111 大石田町	110	20,000	182
	112 大石田町	110	20,000	182
	113 大石田町	110	20,000	182
	114 大石田町	110	20,000	182
	115 大石田町	110	20,000	182
	116 大石田町	110	20,000	182
	117 大石田町	110	20,000	182
	118 大石田町	110	20,000	182
	119 大石田町	110	20,000	182
	120 大石田町	110	20,000	182



記号	説明
—	管内区域界
—	市町村界
—	一般国道
—	主要地方道
—	一般県道
—	砂防指定地
—	地すべり危険指定地
—	堰
—	永久橋
—	一級河川指定区間外
—	一級河川指定区間
—	県立公園区域
—	都市計画区域界
—	林区域界

道路	路線名	延長(キロメートル)
一般国道	国道347号	5,291
主要地方道	母袋1号スノーシェッド	37,921
主要地方道	母袋2号スノーシェッド	43,212
主要地方道	山形県道108号	1,984
主要地方道	山形県道110号	8,108
主要地方道	尾花沢線	16,798
主要地方道	尾花沢山線	33,899
主要地方道	大石田線	11,216
主要地方道	旧道	335
主要地方道	新庄次年年子村山線	17,242
主要地方道	主要地方道計	91,579
主要地方道	(旧道 335mを含む)	
主要地方道	346	
主要地方道	120 東根尾花沢線	24,111
主要地方道	121 尾花沢大石田線	3,996
主要地方道	122 東根大石田線	2,943
主要地方道	123 尾花沢大浦線	4,771
主要地方道	124 尾花沢大浦線	5,089
主要地方道	184 山形県道184号	1,848
主要地方道	184 山形県道184号	423
主要地方道	187 尾花沢山線	3,408
主要地方道	188 尾花沢山線	3,902
主要地方道	189 大石田山線	4,175
主要地方道	285 尾花沢山線	494
主要地方道	294 大石田山線	5,578
主要地方道	295 尾花沢山線	999
主要地方道	296 尾花沢山線	4,580
主要地方道	297 尾花沢山線	6,353
主要地方道	298 尾花沢山線	1,228
主要地方道	299 尾花沢山線	4,657
主要地方道	300 尾花沢山線	4,012
主要地方道	301 尾花沢山線	12,117
主要地方道	302 上庄尾花沢線	4,580
主要地方道	303 尾花沢山線	7,624
主要地方道	304 尾花沢山線	8,022
主要地方道	305 大石田山線	6,741
主要地方道	306 大石田山線	2,967
主要地方道	318 新庄次年年子村山線	11,713
主要地方道	380 尾花沢山線	2,747
主要地方道	381 村山山線	11,565
主要地方道	計	152,631
主要地方道	(旧道 423mを含む)	
主要地方道	合計	287,422
主要地方道	(旧道 758mを含む)	

凡例	説明
—	管内区域界
—	市町村界
—	一般国道
—	主要地方道
—	一般県道
—	砂防指定地
—	地すべり危険指定地
—	堰
—	永久橋
—	一級河川指定区間外
—	一級河川指定区間
—	県立公園区域
—	都市計画区域界
—	林区域界

令和5年 村山総合支庁管内図(その3)