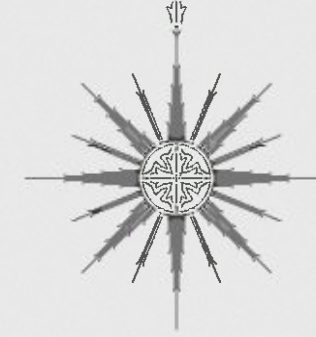
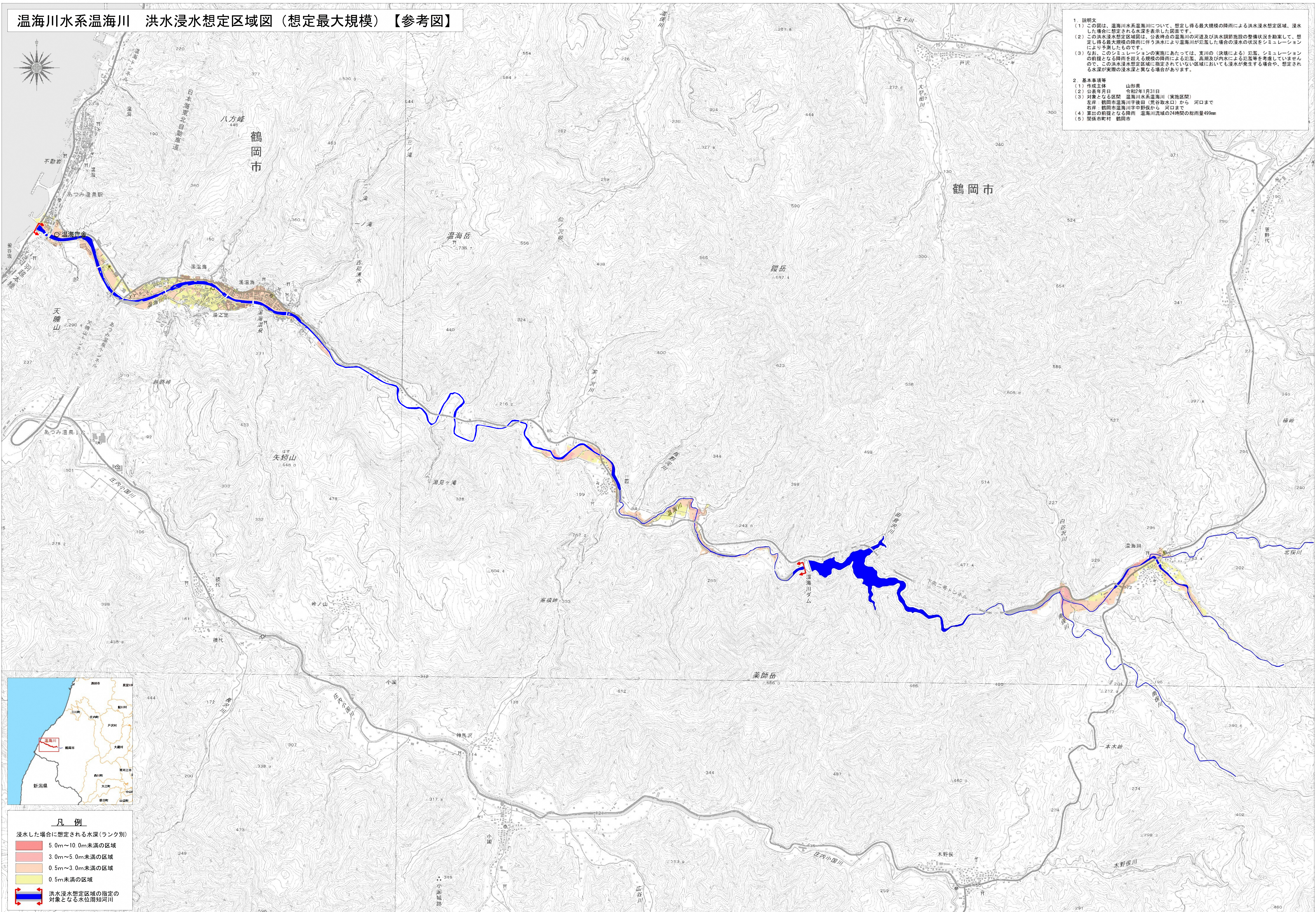


温海川水系温海川 洪水浸水想定区域図（想定最大規模）【参考図】



1. 説明文
 - (1) この図は、温海川水系温海川について、想定し得る最大規模の降雨による洪水浸水想定区域、浸水した場合に想定される水深を表示した図面です。
 - (2) この洪水浸水想定区域図は、公表時点の温海川の河道及び洪水調節施設の整備状況を勘案して、想定し得る最大規模の降雨に伴う洪水により温海川が氾濫した場合の浸水の状況をシミュレーションにより予測したものです。
 - (3) なお、このシミュレーションの実施にあたっては、支川の（決壊による）氾濫、シミュレーションの前段となる降雨を超える規模の降雨による氾濫、高潮及び内水による氾濫等を考慮していませんので、この洪水浸水想定区域に指定されていない区域においても浸水が発生する場合や、想定される水深が実際の浸水深と異なる場合があります。
2. 基本事項等
 - (1) 作成主体 山形県
 - (2) 公表年月日 令和2年1月31日
 - (3) 対象となる区間 温海川水系温海川（実施区間）
左岸：鶴岡市温海川字後田（荒谷取水口）から 河口まで
右岸：鶴岡市温海川字中野俣から 河口まで
 - (4) 算出の前段となる降雨 温海川流域の24時間の総雨量499mm
 - (5) 調査市町村 鶴岡市



凡例

浸水した場合に想定される水深（ランク別）

Red	5.0m～10.0m未満の区域
Orange	3.0m～5.0m未満の区域
Yellow	0.5m～3.0m未満の区域
Light Yellow	0.5m未満の区域

Blue line with arrows: 洪水浸水想定区域の指定の対象となる水位周知河川