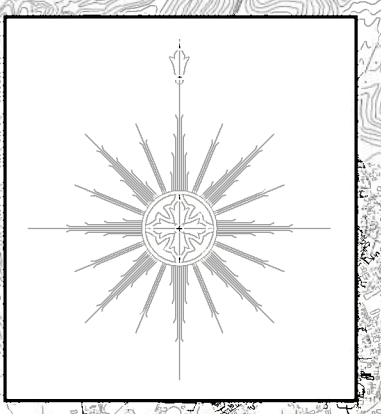


# 最上川水系犬川 洪水浸水想定区域図 (想定最大規模)【参考図】



## 1 説明文

- (1) この図は、最上川水系犬川について、想定し得る最大規模の降雨による洪水浸水想定区域、浸水した場合に想定される水深を表示した図面です。
- (2) この洪水浸水想定区域図は、公表時点の大川の河道の整備状況を勘案して、想定し得る最大規模の降雨に伴う洪水により大川が氾濫した場合の浸水の状況を、シミュレーションにより予測したものです。
- (3) なお、このシミュレーションの実施にあたっては、支川の（決壊による）氾濫、シミュレーションの前提となる降雨を超える規模の降雨による氾濫、高潮及び内水による氾濫等を考慮していませんので、この洪水浸水想定区域に指定されていない区域においても浸水が発生する場合や、想定される水深が実際の浸水深と異なる場合があります。

## 2 基本事項等

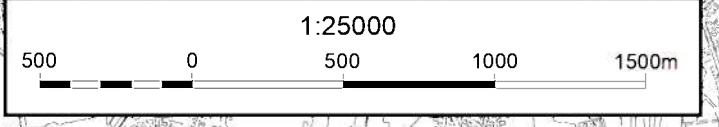
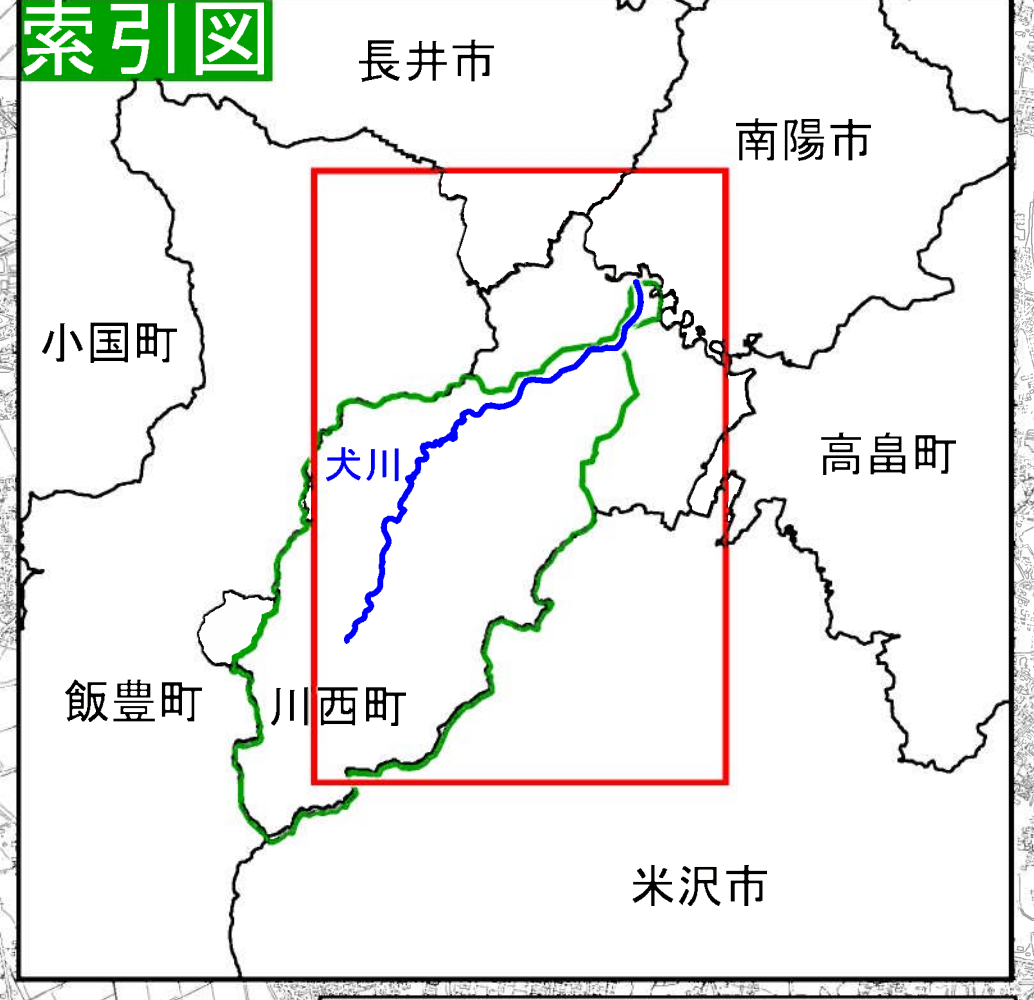
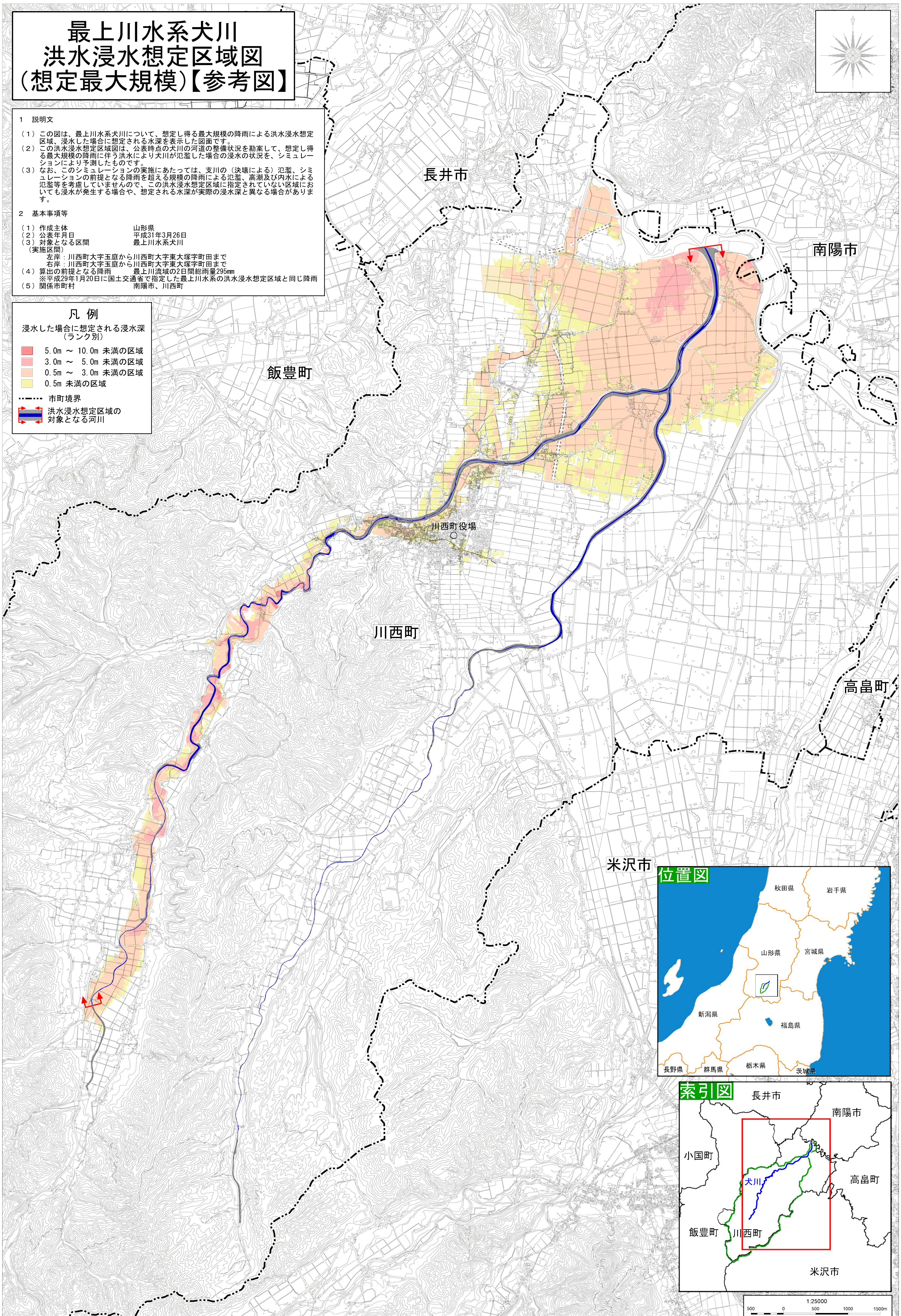
- (1) 作成主体 山形県
- (2) 公表年月日 平成31年3月26日
- (3) 対象となる区間 (実施区間)  
左岸：川西町大字玉庭から川西町大字東大塚字町田まで  
右岸：川西町大字玉庭から川西町大字東大塚字町田まで
- (4) 算出の前提となる降雨 最上川流域の2日間総雨量295mm  
※平成29年1月20日に国土交通省で指定した最上川水系の洪水浸水想定区域と同じ降雨
- (5) 関係市町村 南陽市、川西町

### 凡例

浸水した場合に想定される浸水深  
(ランク別)

- 5.0m ~ 10.0m 未満の区域
- 3.0m ~ 5.0m 未満の区域
- 0.5m ~ 3.0m 未満の区域
- 0.5m 未満の区域

--- 市町境界  
 洪水浸水想定区域の対象となる河川



「この地図は、国土地理院長の承認を得て、同院発行の基礎地図情報を複製したものである。(承認番号 平30情複、第1299号)」