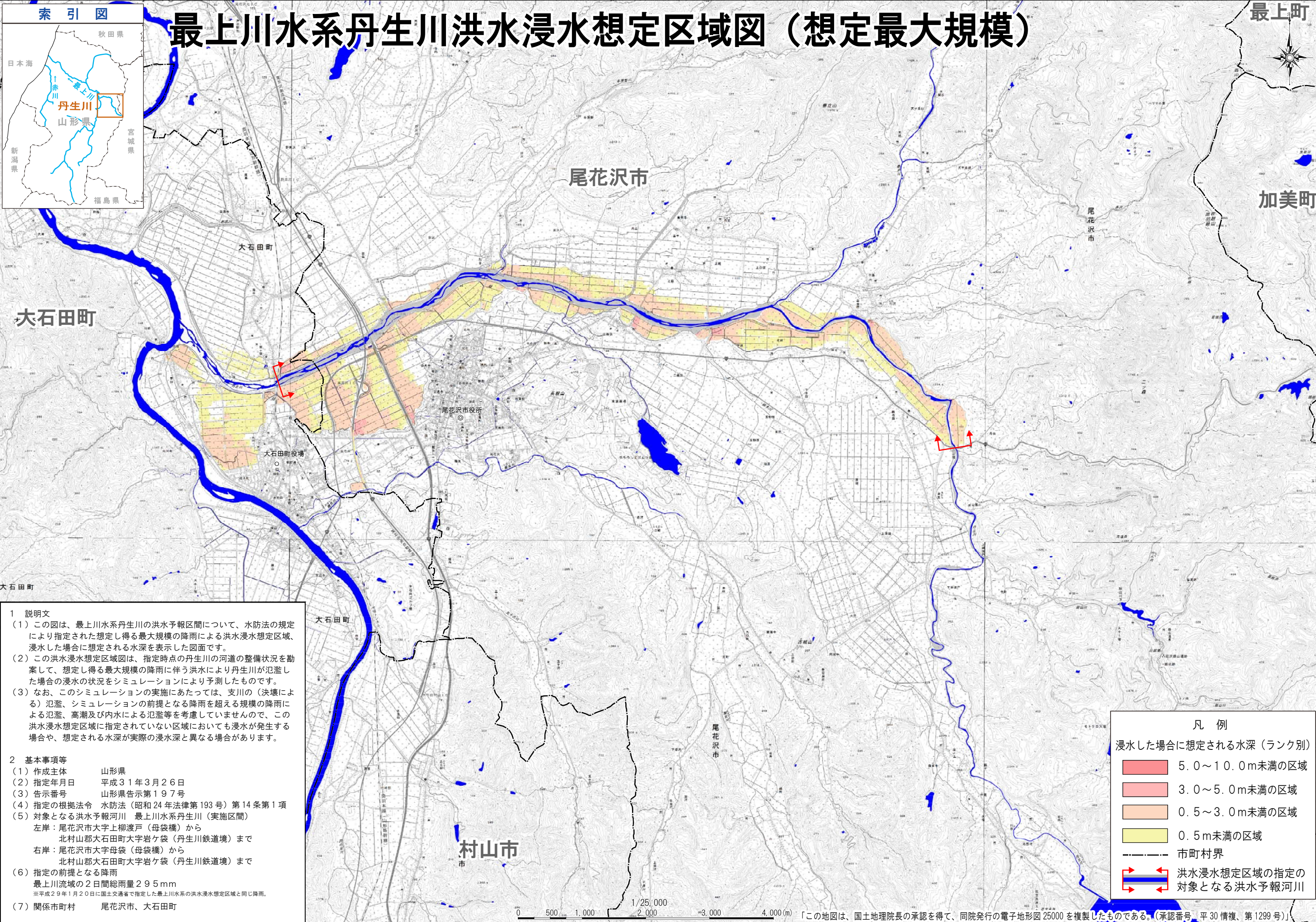


最上川水系丹生川洪水浸水想定区域図（想定最大規模）



1 説明文

(1) この図は、最上川水系丹生川の洪水予報区間について、水防法の規定により指定された想定し得る最大規模の降雨による洪水浸水想定区域、浸水した場合に想定される水深を表示した図面です。

(2) この洪水浸水想定区域図は、指定時点の丹生川の河道の整備状況を勘案して、想定し得る最大規模の降雨に伴う洪水により丹生川が氾濫した場合の浸水の状況をシミュレーションにより予測したものです。

(3) なお、このシミュレーションの実施にあたっては、支川の（決壊による）氾濫、シミュレーションの前提となる降雨を超える規模の降雨による氾濫、高潮及び内水による氾濫等を考慮していませんので、この洪水浸水想定区域に指定されていない区域においても浸水が発生する場合や、想定される水深が実際の浸水深と異なる場合があります。

2 基本事項等

(1) 作成主体 山形県

(2) 指定年月日 平成31年3月26日

(3) 告示番号 山形県告示第197号

(4) 指定の根拠法令 水防法（昭和24年法律第193号）第14条第1項

(5) 対象となる洪水予報河川 最上川水系丹生川（実施区間）
 左岸：尾花沢市大字上柳渡戸（母袋橋）から
 北村山郡大石田町大字岩ヶ袋（丹生川鉄道境）まで
 右岸：尾花沢市大字母袋（母袋橋）から
 北村山郡大石田町大字岩ヶ袋（丹生川鉄道境）まで

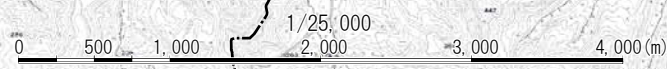
(6) 指定の前提となる降雨
 最上川流域の2日間総雨量295mm
※平成29年1月20日に国土交通省で指定した最上川水系の洪水浸水想定区域と同じ降雨。

(7) 関係市町村 尾花沢市、大石田町

凡例

浸水した場合に想定される水深（ランク別）

	5.0～10.0m未満の区域
	3.0～5.0m未満の区域
	0.5～3.0m未満の区域
	0.5m未満の区域
	市町村界
	洪水浸水想定区域の指定の対象となる洪水予報河川



「この地図は、国土地理院長の承認を得て、同院発行の電子地形図25000を複製したものである。（承認番号 平30情複、第1299号）」